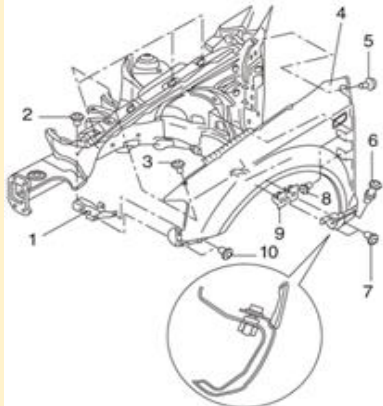
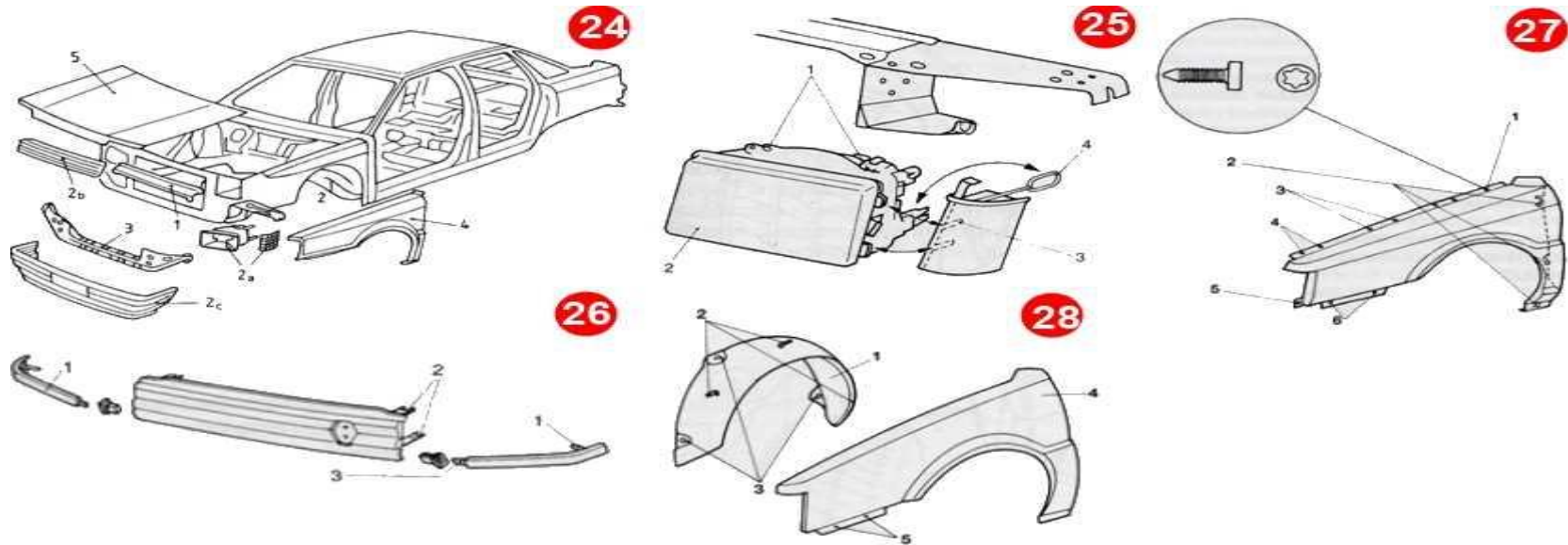
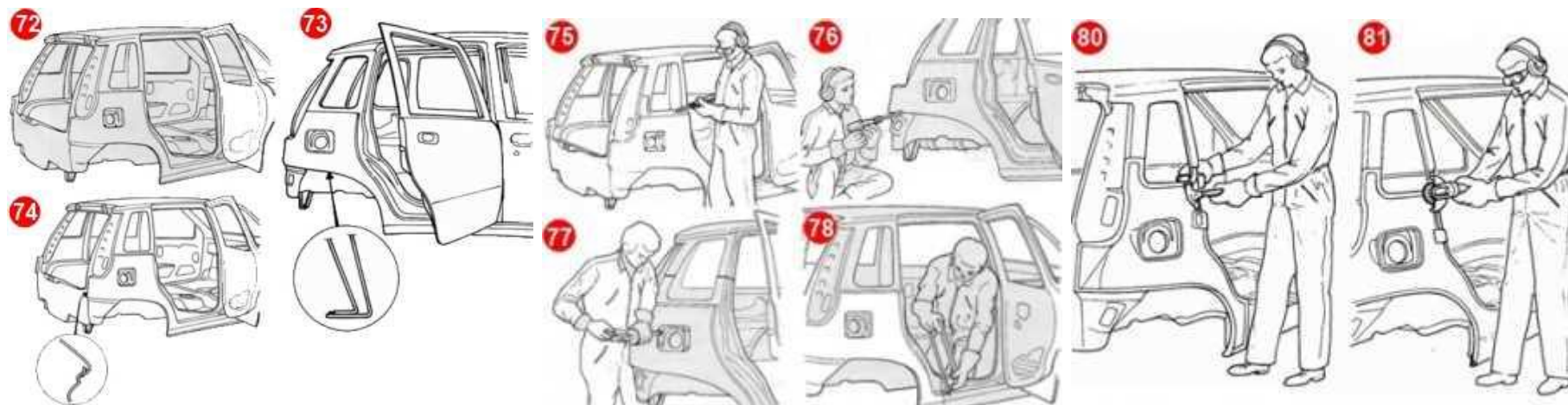


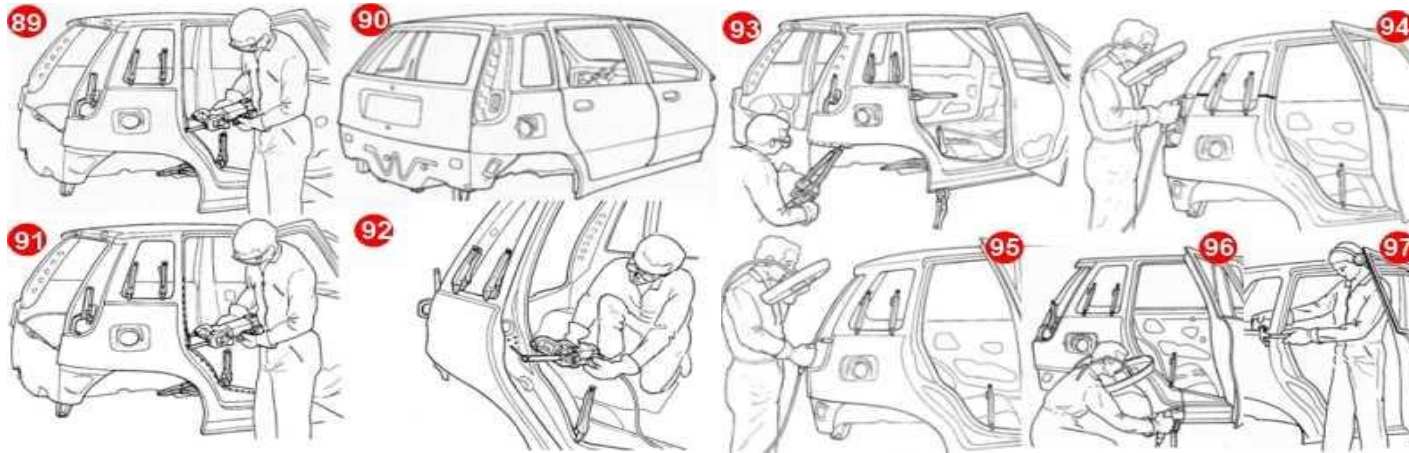
TAREA: SUSTITUCIÓN DE UNA ALETA DE UN VEHÍCULO			
Título de la Tarea	Realizar la sustitución de una aleta de un vehículo.		
Curso o cursos implicados	1ºFPB Y 2ºFPB		
Materia	Amovibles		
Profesor(a)	Sergio Estepa Fuentes		
Departamento	Transporte y mantenimiento de vehículos.		
Tarea comunicativa Proyecto ComunicA	Considero que se trabaja la competencia comunicativa porque por un lado el profesor decide cuándo hablar, cuándo no, de qué hablar, cuándo, dónde, de qué forma y, por otro lado, el alumno interacciona en el desarrollo de la actividad con sus compañeros y el propio profesor a través de distintos canales.		
Temporalización	Del 10 de enero al 7 de marzo del 2018 (20 sesiones).		
Relación con otros Proyectos del centro	Considero que está relacionado con el Proyecto de Centros T.I.C (TAC).		
			
Descripción de la TAREA y Producto FINAL	Criterios de evaluación principales que se pretenden conseguir	Competencias clave que se trabajan	Instrumentos de evaluación que se utilizarán para comprobar el aprendizaje
Realizar la sustitución de una aleta de un vehículo. La tarea tiene por objetivo aprender los métodos de fijación y ajuste de una aleta y conocer y realizar el proceso de sustitución de piezas de la carrocería. La tarea tiene por contenido: aletas.	<ul style="list-style-type: none"> – Relacionar los diferentes tipos de materiales (acero, plástico, entre otros) con la técnica de unión utilizada. – Identificar y clasificar los equipos y herramientas en función de sus prestaciones en el proceso de sustitución de piezas exteriores y accesorios. – Identificar los diferentes accesorios susceptibles de ser sustituidos. (amovibles) 	<ul style="list-style-type: none"> – Lingüística. – Matemática. – Competencia digital. – Aprender a aprender. 	<ul style="list-style-type: none"> – Observación directa (trabajo, comportamiento, actitud...). – Prueba práctica: La realización de la tarea (saber hacer)

	<ul style="list-style-type: none"> – Realizar con destreza la sustitución de elementos amovibles exteriores de la carrocería con las herramientas propias para cada caso describiendo la metodología utilizada. – Preparar convenientemente la pieza a sustituir verificando si guarda las mismas características estructurales y metrológicas. – Realizar con precisión la sustitución de casorios del automóvil aplicando los pares de apriete establecidos y según las recomendaciones del fabricante. – Operar de forma ordenada con pulcritud y precisión aplicando los procedimientos y técnicas adecuadas. 	<ul style="list-style-type: none"> – Competencias sociales y cívicas. – Sentido de iniciativa. – Conciencia y expresión cultural. 	<p>implica la asimilación de conceptos, procedimientos y hábitos de trabajo mediante las actividades que implica el desarrollo de la tarea.</p>
Producto final			
<p>Documentos o productos finales elaborados por los alumnos:</p> <p>Video final ilustrativo en el que se expone y argumenta el proceso de sustitución de una aleta.</p>		<p>Visibilidad: Difundir el video (subir a internet). Por ejemplo, crear un blog en que el resto del alumnado pueda añadir comentarios.</p> <p>Finalidad: Módulo Profesional: Amovibles Código. 3044</p>	

Imágenes







1. Refuerzo para aleta.
2. Tornillo TORX.
3. Tornillo TORX.
4. Aleta.
5. Tornillo con arandela incorporada.
6. Tornillo con arandela de ajuste incorporada.
7. Tornillo con arandela incorporada.
8. Tornillo con arandela incorporada.
9. Tuerca resorte.
10. Tornillo con arandela incorporada.

Identificación de los elementos que componen la aleta

Número de tornillo	Par de apriete en Nm
2	10
3	10
5	7,5
6	4,5
7	5
8	5

CURSO: INTEGRANDO LAS COMPETENCIAS EN EL CURRÍCULO.

Código: 181814GE028

Lugar de celebración: IES Alquivira. (Huéscar)

Nombre: Sergio Estepa Fuentes.

E Mail: sergioestepafuentes@gmail.com

Familia Profesional: Transporte y Mantenimiento de Vehículos.

1ºFPB

1.- Realizar una tarea para el Módulo Profesional de Amovibles.

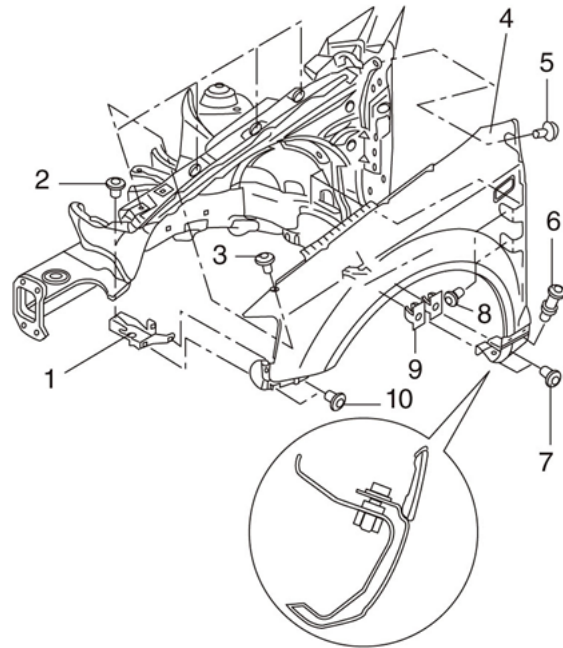
Tema 4: Desmontaje y montaje de elementos amovibles.

Realizar la sustitución de una aleta de un vehículo.

- Visualización de un video en el aula en el que se detallan los elementos fijos y amovibles de la carrocería. La visualización del video tiene como finalidad motivar a los alumnos sobre la importancia del tema. Al finalizar el video se realizará un torbellino de ideas para conocer los conocimientos previos del alumno.

- Explica:
 - ☒ Concepto de aleta.
 - ☒ Material de fabricación.
 - ☒ Elementos que la componen.
 - ☒ Etc.

- Identificación de los elementos que la componen (adjunto imagen):



1. Refuerzo para aleta.
2. Tornillo TORX.
3. Tornillo TORX.
4. Aleta.
5. Tornillo con arandela incorporada.
6. Tornillo con arandela de ajuste incorporada.
7. Tornillo con arandela incorporada.
8. Tornillo con arandela incorporada.
9. Tuerca resorte.
10. Tornillo con arandela incorporada.

Número de tornillo	Par de apriete en Nm
2	10
3	10
5	7,5
6	4,5
7	5
8	5

- Realizar individualmente una descripción del proceso de desmontaje y montaje de una aleta.
- Realizar en grupos de cuatro alumnos el desmontaje completo de una aleta. Al finalizar el desmontaje, dos alumnos realizarán un inventario de la tornillería obtenida y los otros dos alumnos de las herramientas empleadas. Posteriormente, entre los cuatro alumnos realizarán una lista de los equipos de protección individual y colectivos utilizados en el desempeño de la práctica.

- Búsqueda en internet o en programa "Autodata":
 - ☒ Dos alumnos: Pares de apriete en Nm.
 - ☒ Dos alumnos: Precio de la aleta (identificar adecuadamente el automóvil mediante el VIN).

- En la fase del montaje de la aleta, se realizará un cambio de agrupamiento respecto al desmontaje.

- Búsqueda en el manual del fabricante del vehículo las cotas de enrasado de la aleta. Ir a un taller cercano del IES para obtener la información.

- Trabajar conjuntamente con el 2º Curso de Preparación de la Superficies el acabado final de la aleta.
- Entre todos los alumnos realizar la factura de la sustitución de la aleta.
 - ☒ Un grupo de alumnos deberán concretar el tiempo empleado en el desmontaje y montaje de la aleta.
 - ☒ Un grupo de alumnos deberán de describir material y precio.
 - ☒ Un grupo de alumnos (2ºCurso) el tiempo y material empleado en la pintura del mismo.

- Realizar un video explicativo (montaje del proceso realizado) de la sustitución de una aleta entre todos los alumnos. Cada alumno, explicara una parte del proceso de sustitución añadiendo alguna particularidad de su localidad.
- Difundir el video (subir a internet). Por ejemplo, crear un blog en que el resto del alumnado pueda añadir comentarios.

Finalidad:

Módulo Profesional: Amovibles.

Código. 3044.

Resultado de Aprendizaje: Sustituye las piezas exteriores y accesorios básicos del vehículo relacionando el material extraído con sistema de unión y posicionado.