

Cádiz



Sergio López Fernández nº4

Luis Mateos Tutosaus nº8

Ignacio Rodríguez Quesada nº 16

1. Localización de la provincia de Cádiz:

La población de la provincia es de 1 239 435 habitantes

Cádiz es una provincia española situada en el sur de la comunidad autónoma de Andalucía, siendo su capital la ciudad de Cádiz. Está dividida en 45 municipios, entre los que destacan la propia Cádiz, Jerez de la Frontera, Algeciras, Puerto Real, San Fernando El Puerto de Santa María y Sanlúcar de Barrameda entre otros.

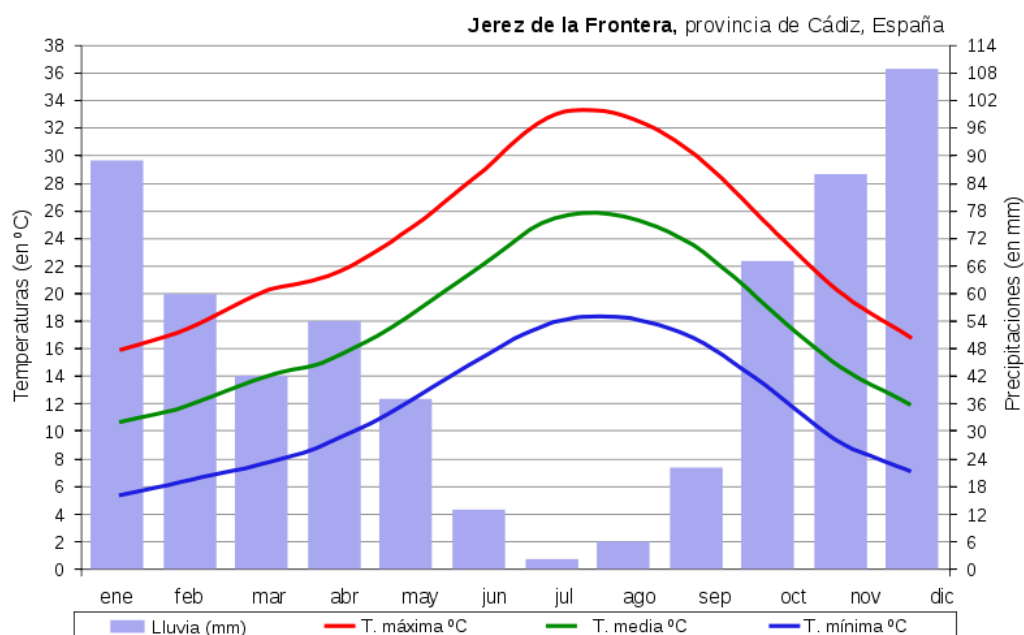
La provincia se divide en 6 comarcas: la Bahía de Cádiz, la Campiña de Jerez, la Costa Noroeste, la Sierra, la Janda y el Campo de Gibraltar, además de regiones históricas como el Marco de Jerez y Cádiz y los Puertos. De entre sus variados espacios naturales protegidos destacan los seis parques naturales.



Clima:

La provincia de Cádiz tiene un clima privilegiado. Sus más de 3000 horas de sol al año y sus 18,2° de temperatura media hacen las delicias del visitante. Es un clima típicamente mediterráneo con influencias atlánticas, caracterizado por las temperaturas suaves y la escasez de lluvias.

Este excepcional clima está motivado por la situación de la provincia de Cádiz en el extremo meridional de la Península, lo que explica las escasas precipitaciones y los fuertes vientos de Levante y Poniente, mientras que la influencia del mar provoca un efecto regulador sobre las temperaturas. Los veranos son largos, calurosos y secos, con temperaturas que no suelen superar los 32º por la influencia del mar. Los inviernos suelen ser suaves y húmedos. Las temperaturas medias anuales más altas se dan en la costa y en la parte más occidental de la Campiña de Jerez, mientras que las más bajas se registran en las zonas altas de las serranías al norte de la provincia.



Hidrografía y relieve:

Se encuentra la presencia testimonial del [río Guadalquivir](#), en su tramo de la desembocadura al oeste de la provincia y limitando con la provincia de Huelva.

La elevada orografía de la Sierra del Pinar (1.648 m) situada al noreste de la provincia y centro del Parque Natural de la [Sierra de Grazalema](#), con sus más de 2.000 mm anuales de pluviometría, marca el punto culminante de la red hidrográfica provincial.

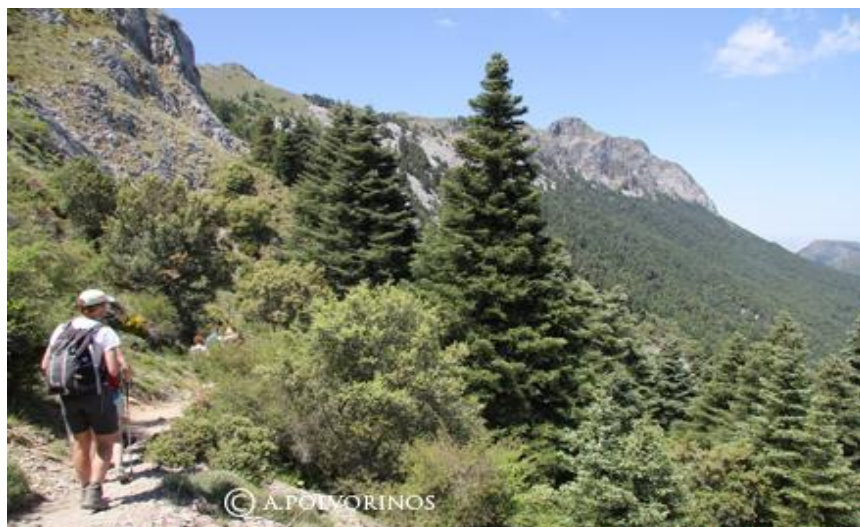
En su vertiente norte nace el río Guadalete, La Sierra del Aljibe (1.091 m) en el Parque Natural de los Alcornocales, al sur de la provincia, alumbra al río Barbate.

Ya solo resta por reseñar como grandes ríos al Guadiaro, ya casi en la frontera con la provincia de Málaga.



Flora:

En Cádiz la vegetación potencial es de encinares con zarzaparrilla, de encinares béticos con peonias y la vegetación que corresponde a sus zonas secas es de acebuchales. La Sierra de Grazalema se encuentra dominada por bosques de alcornocales, encinas y quejigos, frecuentemente mezclados con algarrobos, acebuches, [madroños](#), espinos y lentiscos.



Fauna:

La Provincia de Cádiz posee una gran riqueza faunística, debido principalmente a su diversidad climática, geológica, orográfica y su influencia marítima.

Los mamíferos se pueden observar en mayor número y densidad conforme nos acercamos al interior de la provincia donde se sitúan las sierras. Las principales especies de caza mayor se corresponden con el corzo, ciervo, cabra montés, muflón y gamo, mientras que en la caza menor las principales son el conejo, la liebre y el zorro. Otros mamíferos que se pueden observar en la provincia son meloncillos, ginetas, nutrias, gato montés, murciélagos....



En cuanto a aves, la provincia de Cádiz es uno de los lugares más interesantes de la Península Ibérica: son la cigüeña blanca, halcón abejero y milano negro. También se pueden observar el águila imperial, cigüeña negra, buitre negro, [halcón borní](#), elanio azul, alimoche, aguilucho lagunero, aguilucho cenizo, águila perdicera, halcón de eleonor y halcón peregrino.



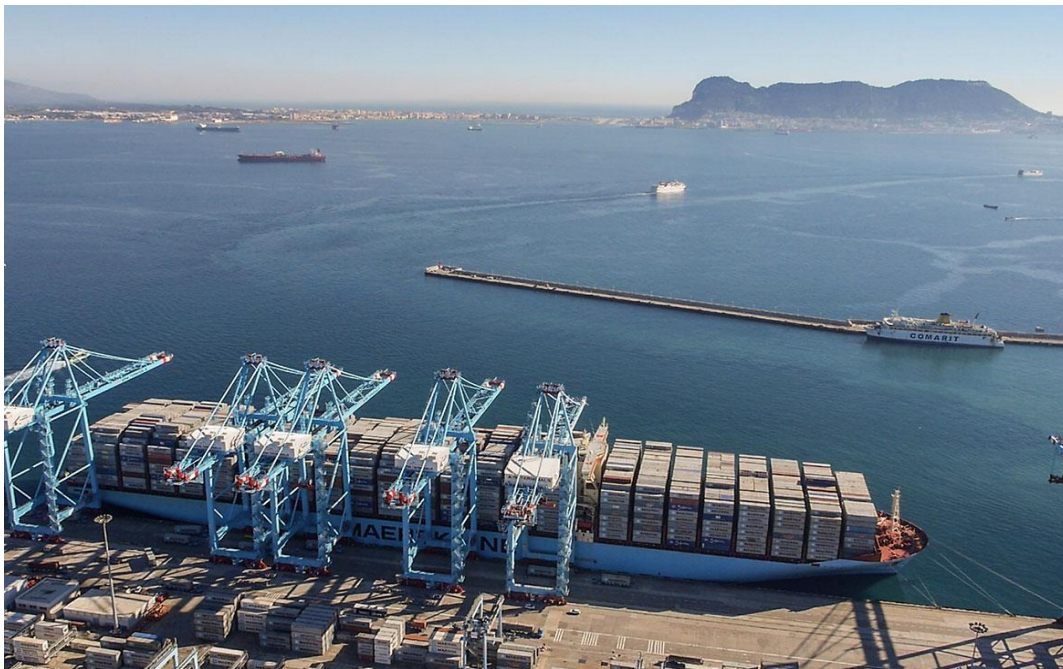
2. La economía de Cádiz:

En este apartado trataremos de ilustrar la provincia desde la perspectiva económica a través de una serie de indicadores:

Dentro del sector primario existen diversas producciones agrícolas (destacando los viñedos de la Campiña de Jerez y los olivares de la [Sierra de Cádiz](#)) y ganaderas, numerosos puertos pesqueros (almadraba) y producción de productos alimenticios: sal, derivados del cerdo, productos lácteos, salazones.

Existen instalaciones industriales de construcción naval (Navantia), aeronáutica ([Airbus, CASA](#)), automoción (Ford), petroquímica (Cepsa, CLH), energética (Endesa) y metalurgia (Acerinox). Teniendo un peso importante dentro del [P.I.B provincial](#) de casi el 30% cuando las medias del peso de este sector en el resto de Andalucía está por debajo del 15%.

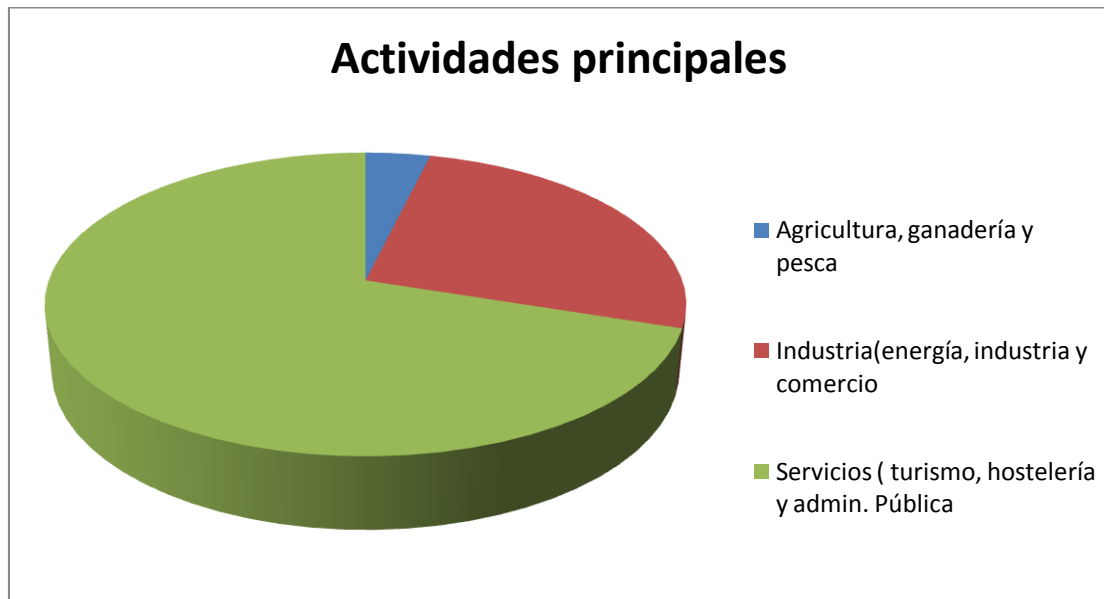
También son importantes para la economía los [puertos de Algeciras](#) y Cádiz.



Una importante fuente de ingresos de la provincia es el turismo en sus diversas formas: playas, cultura, golf, deportes de viento, cruceros. Los turistas son

principalmente de nacionalidad española, seguidos de británicos y alemanes.

La distribución económica por sectores es [\(INE 2009\)](#):



Fiestas de Cádiz:

Cuando llega febrero, toda la bahía, pero sobre todo Cádiz, explota en cantos y risas, con sus coros, chirigotas, comparsas y cuartetos. El Gran Teatro Falla es el templo del Carnaval. A partir del S.XVIII empezó a explayarse en su forma actual.



Entre sus festividades más importantes destacan el día de la Patrona, [Nuestra Señora del Rosario](#), el día de Todos los Santos y, como en toda España, el Corpus Christi. Además la celebración de la semana santa.

Cádiz no tiene feria, pero el carnaval de Cádiz es uno de los más importantes de España, y conocidos del mundo y declarada fiesta de interés turístico internacional.

Entre los múltiples eventos dentro del carnaval destacan el concurso oficial de agrupaciones, con más de 100 años antigüedad, en el que participan cada año más de un centenar de agrupaciones entre chirigotas, comparsas, cuartetos y coros. Otro de los actos que simbolizan al carnaval gaditano son sus genuinos carruseles de coros.



BIBLIOGRAFÍA DIGITAL:

Río Guadalquivir:

<https://es.wikipedia.org/wiki/Guadalquivir>

Sierra de Grazalema:

<http://www.cma.junta-andalucia.es/medioambiente/servtc5/ventana/mostrarFicha.do;jsessionid=D3C7367008D7DF6759335493570CF9FC?idEspacio=7411>

Halcón borní:

<https://www.seo.org/ave/halcon-borni/>

Economía de Cádiz:

https://es.wikipedia.org/wiki/Construcciones_Aeron%C3%A1uticas_S.A.

<https://javiersevillano.es/DatosMacro/INE-Prov-PIB.php>

Sierra de Cádiz:

<http://www.cadizturismo.com/destinos/zonasturisticas/sierra-de-cadizpueblos-blancos/>

Puertos de Algeciras:

https://es.wikipedia.org/wiki/Puerto_de_la_bah%C3%ADa_de_Algeciras

INE:

https://www.ine.es/ss/Satellite?L=es_ES&c=Page&cid=1254735910183&p=1254735910183&pagename=INE%2FINELayout

Fiesta Nstra. Sñra. Del Rosario:

<http://ocadizdigital.es/content/nuestrase%C3%B1oradel-rosario-patrona-de-cadiz>