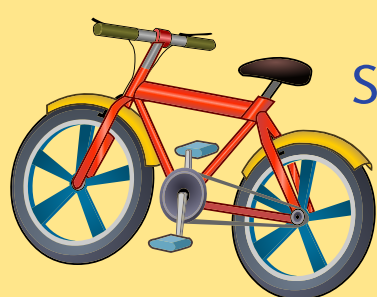


SEGURIDAD EN BICICLETA



1º POSICIÓN

El tamaño de la bici debe ser adecuado.



Sillín y manillar... ¡a la misma altura!

Y que tus pies lleguen al suelo



2º ALUMBRADO

Si circulas por la noche...



Luz delantera de posición color **BLANCO**



Luz trasera de posición color **ROJO**

Con chaleco **REFLECTANTE**



te verán a **150 metros**

3º CASCO

Su uso es **¡obligatorio!**

Excepto...

largas cuestas
ascendentes



razones
médicas



calor
extrema



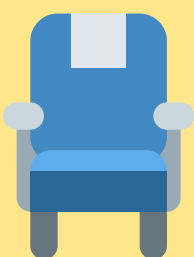
4º MÓVIL Y AURICULARES



Está **PROHIBIDO** su uso mientras conduces tu bici

5º PASAJEROS

Debes tener un...



**ASIENTO
HOMOLOGADO**



conductor
+18 años



pasajero
-7 años

6º ALCOHOL

DEBES EVITARLO



TASA MÁXIMA:

0.5 g/l de alcohol en sangre
0.25 mg/l de alcohol en aire