



# Plan de Actuación Digital

PCT #CompDigEdu

Denominación	C.E.I.P. Las Erillas
Cód. Centro	41000612
Localidad	Aznalcóllar
Provincia	Sevilla

Fecha de última actualización: 24 de octubre de 2024

# Plan de Actuación Digital

## Programa de Cooperación Territorial #CompDigEdu

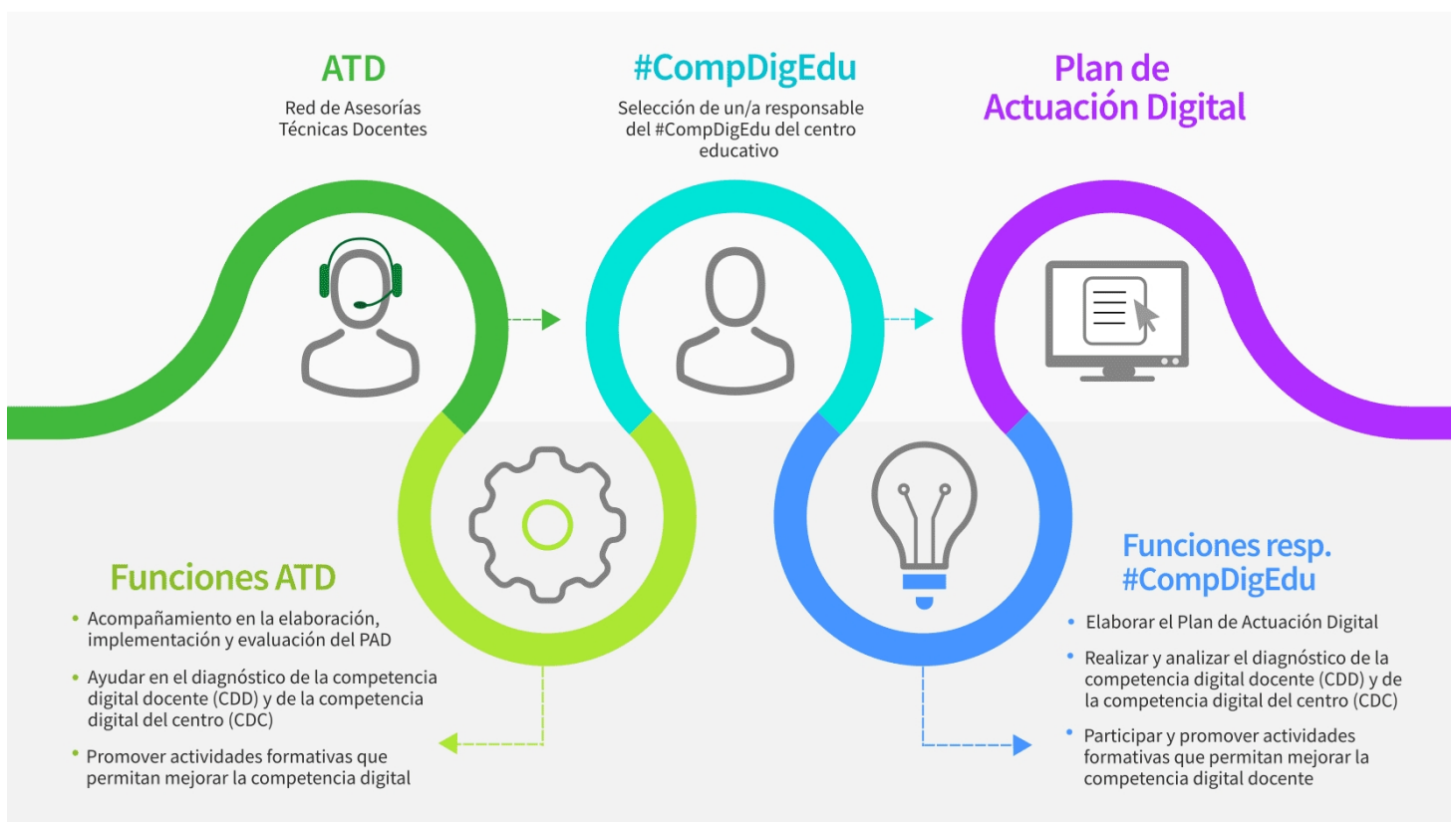
**DEFINICIÓN:** El Plan de Actuación Digital (PAD) es la herramienta de planificación, integrada en el Proyecto educativo, sobre la que se sustentará el proceso de Transformación Digital diseñado por cada centro educativo.

**OBJETIVOS:** - Planificar y desarrollar capacidades digitales eficaces para mejorar la calidad de la enseñanza.  
- Favorecer la transformación del centro en una organización educativa digitalmente competente.

### ESTRUCTURA

Marco europeo para organizaciones educativas digitalmente competentes (DigCompOrg)	Ámbitos PAD
1. Prácticas de liderazgo y gobernanza 3. Desarrollo profesional 7. Infraestructuras	Organización de centros
6. Colaboración y networking	Información y comunicación
2. Prácticas de enseñanza y aprendizaje 4. Prácticas de evaluación 5. Contenidos y currículos	Procesos de enseñanza-aprendizaje

## Proceso de Elaboración



Programa financiado por el Ministerio de Educación y Formación Profesional y el Mecanismo de Recuperación y Resiliencia

## PLAN DE ACTUACIÓN DIGITAL CURSO 2024/2025

**CENTRO: C.E.I.P. Las Erillas (41000612)**

Se establece el siguiente Plan de Actuación Digital para el centro.

### ÁMBITO: ORGANIZACION DEL CENTRO

#### LINEA DE ACTUACIÓN DEL ÁMBITO ORGANIZACION DEL CENTRO (LINEA 1)

##### ¿Qué?

Elaboración de un documento digital para comunicación incidencias y mantenimiento.

##### Afecta a:

- Formación del profesorado  
 A realizar en el centro

##### Tareas - ¿Cómo? - Formación

##### Tareas - ¿Cómo? - Intervención en el centro o implementación

Se presentará formulario al claustro y se explicará su funcionamiento.

##### Evaluación de las tareas. Objeto

Revisión de utilidad en memoria de autoevaluación.

##### Evaluación de las tareas. Herramientas

- Formulario  
 Encuesta  
 Estadísticas  
 Otras

##### Detalla otras herramientas:

Consulta directa de idoneidad.

## ÁMBITO: ORGANIZACION DEL CENTRO

### Grupos responsables/participantes - Impacto

- Equipo directivo
- Equipo de coordinación
- Profesorado
- Alumnado
- PAS
- Familias
- CEP
- Otros

### Especifica qué otros grupos:

### Temporalización/Implementación: - ¿Cuándo?

- Primer trimestre
- Segundo trimestre
- Tercer trimestre

### Observaciones:

## ÁMBITO: ORGANIZACION DEL CENTRO

### LINEA DE ACTUACIÓN DEL ÁMBITO ORGANIZACION DEL CENTRO (LINEA 2)

#### ¿Qué?

Promoción de la página web del centro entre la comunidad educativa mediante la acción tutorial, pasen y redes sociales del centro,

#### Afecta a:

- Formación del profesorado  
 A realizar en el centro

#### Tareas - ¿Cómo? - Formación

La difusión no necesitaría formación.

#### Tareas - ¿Cómo? - Intervención en el centro o implementación

El coordinador TDE junto a su equipo y resto del profesorado se encargarán de difundir y promocionar la web entre la comunidad educativa

#### Evaluación de las tareas. Objeto

Número de envíos a través de los distintos canales y posibilidad de un contador de visitas.

#### Evaluación de las tareas. Herramientas

- Formulario  
 Encuesta  
 Estadísticas  
 Otras

#### Detalla otras herramientas:

## ÁMBITO: ORGANIZACION DEL CENTRO

### Grupos responsables/participantes - Impacto

- Equipo directivo
- Equipo de coordinación
- Profesorado
- Alumnado
- PAS
- Familias
- CEP
- Otros

### Especifica qué otros grupos:

### Temporalización/Implementación: - ¿Cuándo?

- Primer trimestre
- Segundo trimestre
- Tercer trimestre

### Observaciones:

## ÁMBITO: ORGANIZACION DEL CENTRO

### LÍNEA DE ACTUACIÓN DEL ÁMBITO ORGANIZACION DEL CENTRO (LÍNEA 3)

#### ¿Qué?

Creación de horario para el uso de los carros y aula de informática y utilización de documentos compartidos en línea para reservar espacios y/o recursos digitales.

#### Afecta a:

- Formación del profesorado  
 A realizar en el centro

#### Tareas - ¿Cómo? - Formación

No es necesaria.

#### Tareas - ¿Cómo? - Intervención en el centro o implementación

Elaboración de documento compartido en el drive del centro y uso del mismo por parte del profesorado.

#### Evaluación de las tareas. Objeto

Revisión a final de curso de que se ha hecho uso del documento y que la medida ha sido efectiva.

#### Evaluación de las tareas. Herramientas

- Formulario  
 Encuesta  
 Estadísticas  
 Otras

#### Detalla otras herramientas:

Consulta en claustro a final de curso.

## ÁMBITO: ORGANIZACION DEL CENTRO

### Grupos responsables/participantes - Impacto

- Equipo directivo
- Equipo de coordinación
- Profesorado
- Alumnado
- PAS
- Familias
- CEP
- Otros

### Especifica qué otros grupos:

### Temporalización/Implementación: - ¿Cuándo?

- Primer trimestre
- Segundo trimestre
- Tercer trimestre

### Observaciones:

## ÁMBITO: ORGANIZACION DEL CENTRO

### LINEA DE ACTUACIÓN DEL ÁMBITO ORGANIZACION DEL CENTRO (LINEA 4)

#### ¿Qué?

Crear una carpeta compartida con los horarios de todo el profesorado en el DRIVE del centro. Posibilidad de acceso y consulta de los horarios por parte del Claustro.

#### Afecta a:

- Formación del profesorado  
 A realizar en el centro

#### Tareas - ¿Cómo? - Formación

No es necesario.

#### Tareas - ¿Cómo? - Intervención en el centro o implementación

Descargar documento con horarios una vez revisados y aprobado por inspección. Subirlos a drive para que todo el profesorado tenga acceso a los mismos.

#### Evaluación de las tareas. Objeto

Consulta en claustro al profesorado de que efectivamente han tenido acceso al mismo.

#### Evaluación de las tareas. Herramientas

- Formulario  
 Encuesta  
 Estadísticas  
 Otras

#### Detalla otras herramientas:

Consulta y reflejo en acta de claustro.

## ÁMBITO: ORGANIZACION DEL CENTRO

### Grupos responsables/participantes - Impacto

- Equipo directivo
- Equipo de coordinación
- Profesorado
- Alumnado
- PAS
- Familias
- CEP
- Otros

### Especifica qué otros grupos:

### Temporalización/Implementación: - ¿Cuándo?

- Primer trimestre
- Segundo trimestre
- Tercer trimestre

### Observaciones:

## ÁMBITO: INFORMACIÓN Y COMUNICACIÓN

### LINEA DE ACTUACIÓN DEL ÁMBITO INFORMACIÓN Y COMUNICACIÓN (LINEA 1)

#### ¿Qué?

Mejorar la presencia digital del centro a través de su web o blog (Blogsaverroes). Actualizar la página Web y Blogs educativos, dando cobertura a todos los ámbitos de la comunidad educativa.

#### Afecta a:

- Formación del profesorado
- A realizar en el centro

#### Tareas - ¿Cómo? - Formación

A nivel formativo buscar asesoramiento por parte del CEP y manuales blog Averroes junta de Andalucía.

#### Tareas - ¿Cómo? - Intervención en el centro o implementación

El primer trimestre será de actualización de la web y los dos siguientes de vinculación de los blogs o sites del profesorado a la web principal.

#### Evaluación de las tareas. Objeto

En claustro a final de curso.

#### Evaluación de las tareas. Herramientas

- Formulario
- Encuesta
- Estadísticas
- Otras

#### Detalla otras herramientas:

## ÁMBITO: INFORMACIÓN Y COMUNICACIÓN

### Grupos responsables/participantes - Impacto

- Equipo directivo
- Equipo de coordinación
- Profesorado
- Alumnado
- PAS
- Familias
- CEP
- Otros

### Especifica qué otros grupos:

### Temporalización/Implementación: - ¿Cuándo?

- Primer trimestre
- Segundo trimestre
- Tercer trimestre

### Observaciones:

## ÁMBITO: INFORMACIÓN Y COMUNICACIÓN

### LINEA DE ACTUACIÓN DEL ÁMBITO INFORMACIÓN Y COMUNICACIÓN (LINEA 2)

#### ¿Qué?

Inclusión de tutoriales sobre usos de iPasen.

#### Afecta a:

- Formación del profesorado  
 A realizar en el centro

#### Tareas - ¿Cómo? - Formación

No es necesaria

#### Tareas - ¿Cómo? - Intervención en el centro o implementación

Cada vez que haya que hacer uso de ipasen por parte de las familias y haya alguna tarea que requiera del uso complejo de alguna operación, enviaremos un tutorial para facilitar la implantación de la misma.

#### Evaluación de las tareas. Objeto

Registro de envíos.

#### Evaluación de las tareas. Herramientas

- Formulario  
 Encuesta  
 Estadísticas  
 Otras

#### Detalla otras herramientas:

## ÁMBITO: INFORMACIÓN Y COMUNICACIÓN

### Grupos responsables/participantes - Impacto

- Equipo directivo
- Equipo de coordinación
- Profesorado
- Alumnado
- PAS
- Familias
- CEP
- Otros

### Especifica qué otros grupos:

### Temporalización/Implementación: - ¿Cuándo?

- Primer trimestre
- Segundo trimestre
- Tercer trimestre

### Observaciones:

## ÁMBITO: INFORMACIÓN Y COMUNICACIÓN

### LINEA DE ACTUACIÓN DEL ÁMBITO INFORMACIÓN Y COMUNICACIÓN (LINEA 3)

#### ¿Qué?

Publicación de actividades/logros y eventos a través de la web del centro, el entorno virtual de aprendizaje y de las RR.SS. (Facebook e Instagram)

#### Afecta a:

- Formación del profesorado
- A realizar en el centro

#### Tareas - ¿Cómo? - Formación

Aumentar el nivel de competencia digital en parte del profesorado que lo necesite a través de formación formal o informal. Ayuda del coordinador TDE a quienes lo necesiten.

#### Tareas - ¿Cómo? - Intervención en el centro o implementación

Uso de las distintas plataformas oficiales para dar difusión entre las familias.

#### Evaluación de las tareas. Objeto

Timeline de la página web y distintas redes.

#### Evaluación de las tareas. Herramientas

- Formulario
- Encuesta
- Estadísticas
- Otras

#### Detalla otras herramientas:

Estadísticas de diferentes publicaciones.

## ÁMBITO: INFORMACIÓN Y COMUNICACIÓN

### Grupos responsables/participantes - Impacto

- Equipo directivo
- Equipo de coordinación
- Profesorado
- Alumnado
- PAS
- Familias
- CEP
- Otros

### Especifica qué otros grupos:

### Temporalización/Implementación: - ¿Cuándo?

- Primer trimestre
- Segundo trimestre
- Tercer trimestre

### Observaciones:

## ÁMBITO: INFORMACIÓN Y COMUNICACIÓN

### LINEA DE ACTUACIÓN DEL ÁMBITO INFORMACIÓN Y COMUNICACIÓN (LINEA 4)

#### ¿Qué?

Canalizar todas las comunicaciones del centro a través de las plataformas oficiales Séneca y Pasen proporcionando un entorno seguro e ir abandonando poco a poco grupos difusión whatsapp de las familias.

#### Afecta a:

- Formación del profesorado  
 A realizar en el centro

#### Tareas - ¿Cómo? - Formación

No es necesaria.

#### Tareas - ¿Cómo? - Intervención en el centro o implementación

Enviar comunicaciones a través de ipasen, aunque el abandono de whatsapp a través de representantes de familias se hará de manera paulatina.

#### Evaluación de las tareas. Objeto

Registro de comunicados anuales.

#### Evaluación de las tareas. Herramientas

- Formulario  
 Encuesta  
 Estadísticas  
 Otras

#### Detalla otras herramientas:

## ÁMBITO: INFORMACIÓN Y COMUNICACIÓN

### Grupos responsables/participantes - Impacto

- Equipo directivo
- Equipo de coordinación
- Profesorado
- Alumnado
- PAS
- Familias
- CEP
- Otros

### Especifica qué otros grupos:

### Temporalización/Implementación: - ¿Cuándo?

- Primer trimestre
- Segundo trimestre
- Tercer trimestre

### Observaciones:

## ÁMBITO: PROCESOS DE ENSEÑANZA APRENDIZAJE

### LINEA DE ACTUACIÓN DEL ÁMBITO PROCESOS DE ENSEÑANZA APRENDIZAJE (LINEA 1)

#### ¿Qué?

Solicitud de proyectos de innovación, grupos de trabajo y elaboración de materiales curriculares relacionados con la temática STEAM.

#### Afecta a:

- Formación del profesorado  
 A realizar en el centro

#### Tareas - ¿Cómo? - Formación

Solicitar y crear grupo de trabajo con la asesoría del CEP de referencia.  
Solicitud del Plan de innovación CIMA y selección de línea STEAM.

#### Tareas - ¿Cómo? - Intervención en el centro o implementación

Elaboración del plan una vez concedido y desarrollo de la formación en centro.

#### Evaluación de las tareas. Objeto

Evaluación positiva tanto del curso como del PLAN de innovación.

#### Evaluación de las tareas. Herramientas

- Formulario  
 Encuesta  
 Estadísticas  
 Otras

#### Detalla otras herramientas:

Evaluación positiva de entidades externas.  
Análisis en memoria anual de idoneidad de líneas.

## ÁMBITO: PROCESOS DE ENSEÑANZA APRENDIZAJE

### Grupos responsables/participantes - Impacto

- Equipo directivo
- Equipo de coordinación
- Profesorado
- Alumnado
- PAS
- Familias
- CEP
- Otros

### Especifica qué otros grupos:

### Temporalización/Implementación: - ¿Cuándo?

- Primer trimestre
- Segundo trimestre
- Tercer trimestre

### Observaciones:

## ÁMBITO: PROCESOS DE ENSEÑANZA APRENDIZAJE

### LINEA DE ACTUACIÓN DEL ÁMBITO PROCESOS DE ENSEÑANZA APRENDIZAJE (LINEA 2)

#### ¿Qué?

Subir al menos un grado el nivel de competencia digital docente

#### Afecta a:

- Formación del profesorado  
 A realizar en el centro

#### Tareas - ¿Cómo? - Formación

Inscripción y realización de la formación.

#### Tareas - ¿Cómo? - Intervención en el centro o implementación

Complementación de requisitos para obtener la acreditación correspondiente.

#### Evaluación de las tareas. Objeto

Por parte de la entidad evaluadora correspondiente.

#### Evaluación de las tareas. Herramientas

- Formulario  
 Encuesta  
 Estadísticas  
 Otras

#### Detalla otras herramientas:

Certificación por parte de la dirección de que la formación se ha consumado.

## ÁMBITO: PROCESOS DE ENSEÑANZA APRENDIZAJE

### Grupos responsables/participantes - Impacto

- Equipo directivo
- Equipo de coordinación
- Profesorado
- Alumnado
- PAS
- Familias
- CEP
- Otros

### Especifica qué otros grupos:

### Temporalización/Implementación: - ¿Cuándo?

- Primer trimestre
- Segundo trimestre
- Tercer trimestre

### Observaciones:

## ÁMBITO: PROCESOS DE ENSEÑANZA APRENDIZAJE

### LINEA DE ACTUACIÓN DEL ÁMBITO PROCESOS DE ENSEÑANZA APRENDIZAJE (LINEA 3)

#### ¿Qué?

Planificar actividades que requieran el uso de recursos tecnológicos motivadoras dentro de cada programación y uso de los paneles digitales.

#### Afecta a:

- Formación del profesorado  
 A realizar en el centro

#### Tareas - ¿Cómo? - Formación

El profesorado que necesite incrementar su nivel de competencia digital para llevar estas tareas a la práctica habrá de formarse, independientemente de una ayuda puntual o asesoramiento que se le de por parte del coordinador TDE.

#### Tareas - ¿Cómo? - Intervención en el centro o implementación

- Formación en el CEP en caso de necesitarla
- Inclusión en las programaciones.
- Poner en marcha dichas actividades

#### Evaluación de las tareas. Objeto

- Revisión del segundo y tercer trimestre.
- Reflejo en las programaciones de aula.

#### Evaluación de las tareas. Herramientas

- Formulario  
 Encuesta  
 Estadísticas  
 Otras

#### Detalla otras herramientas:

Observación directa.  
Programaciones de aula drive.

## ÁMBITO: PROCESOS DE ENSEÑANZA APRENDIZAJE

### Grupos responsables/participantes - Impacto

- Equipo directivo
- Equipo de coordinación
- Profesorado
- Alumnado
- PAS
- Familias
- CEP
- Otros

### Especifica qué otros grupos:

### Temporalización/Implementación: - ¿Cuándo?

- Primer trimestre
- Segundo trimestre
- Tercer trimestre

### Observaciones:

## ÁMBITO: PROCESOS DE ENSEÑANZA APRENDIZAJE

### LINEA DE ACTUACIÓN DEL ÁMBITO PROCESOS DE ENSEÑANZA APRENDIZAJE (LINEA 4)

#### ¿Qué?

Solicitud del plan director en los aspectos referidos al ciberacoso y /o riesgos en internet.

#### Afecta a:

- Formación del profesorado  
 A realizar en el centro

#### Tareas - ¿Cómo? - Formación

No es necesaria

#### Tareas - ¿Cómo? - Intervención en el centro o implementación

Solicitud por parte del equipo directivo a principios de curso.

#### Evaluación de las tareas. Objeto

Puesta en marcha del plan en el centro por parte de la Guardia Civil y revisión de la misma en claustro.

#### Evaluación de las tareas. Herramientas

- Formulario  
 Encuesta  
 Estadísticas  
 Otras

#### Detalla otras herramientas:

Revisión de la puesta en marcha en claustro.

## ÁMBITO: PROCESOS DE ENSEÑANZA APRENDIZAJE

### Grupos responsables/participantes - Impacto

- Equipo directivo
- Equipo de coordinación
- Profesorado
- Alumnado
- PAS
- Familias
- CEP
- Otros

### Especifica qué otros grupos:

### Temporalización/Implementación: - ¿Cuándo?

- Primer trimestre
- Segundo trimestre
- Tercer trimestre

### Observaciones:

Solicitud primer trimestre  
Puesta en marcha segundo y/o tercer trimestre.

## ÁMBITO: PROCESOS DE ENSEÑANZA APRENDIZAJE

### LINEA DE ACTUACIÓN DEL ÁMBITO PROCESOS DE ENSEÑANZA APRENDIZAJE (LINEA 5)

#### ¿Qué?

Implementar distintas estrategias para mejorar la competencia digital del alumnado (DigComp) a través de todas las áreas de manera transversal y creación de cuentas g.educaand para el alumnado.

#### Afecta a:

- Formación del profesorado  
 A realizar en el centro

#### Tareas - ¿Cómo? - Formación

No es necesaria.

#### Tareas - ¿Cómo? - Intervención en el centro o implementación

Puesta en marcha de lo recogido en las programaciones.  
Enviar por ipasen tutorial creación cuentas g.educaand.  
Enviar permisos uso.

#### Evaluación de las tareas. Objeto

Revisión del plan anual.

#### Evaluación de las tareas. Herramientas

- Formulario  
 Encuesta  
 Estadísticas  
 Otras

#### Detalla otras herramientas:

Revisión en claustro del plan anual.

## ÁMBITO: PROCESOS DE ENSEÑANZA APRENDIZAJE

### Grupos responsables/participantes - Impacto

- Equipo directivo
- Equipo de coordinación
- Profesorado
- Alumnado
- PAS
- Familias
- CEP
- Otros

### Especifica qué otros grupos:

### Temporalización/Implementación: - ¿Cuándo?

- Primer trimestre
- Segundo trimestre
- Tercer trimestre

### Observaciones:

## RECURSOS TECNOLÓGICOS

### Bring your own device (BYOD)

#### Accesibilidad

Ningún grupo  Menos de 2 grupos  Entre 3 y 9 grupos  Entre 10 y 29 grupos  Más de 30 grupos

### Croma

En buen estado (existentes) Ninguno  Uno  Entre 2 y 3  Más de 3

En mal estado (existentes) Ninguno  Uno  Entre 2 y 3  Más de 3

Refuerzo necesario (peticiones) Ninguno  Uno  Entre 2 y 3  Más de 3

### Impresoras 3D

En buen estado (existentes) Ninguna  Una  Entre 2 y 3  Más de 3

En mal estado (existentes) Ninguna  Una  Entre 2 y 3  Más de 3

Refuerzo necesario (peticiones) Ninguna  Una  Entre 2 y 3  Más de 3

### Kits de robótica

En buen estado (existentes) Ninguno  Uno  Entre 2 y 5  Más de 5

En mal estado (existentes) Ninguno  Uno  Entre 2 y 5  Más de 5

Refuerzo necesario (peticiones) Ninguno  Uno  Entre 2 y 5  Más de 5

### Proyectores

#### En buen estado (existentes)

Menos de 2  Entre 3 y 19  Entre 20 y 49 grupos  Entre 50 y 100 grupos  Más de 100

#### En mal estado (existentes)

Menos de 2  Entre 3 y 19  Entre 20 y 49 grupos  Entre 50 y 100 grupos  Más de 100

#### Refuerzo necesario (peticiones)

Menos de 2  Entre 3 y 19  Entre 20 y 49 grupos  Entre 50 y 100 grupos  Más de 100

### Pizarras digitales PDI/SDI

#### En buen estado (existentes)

Menos de 2  Entre 3 y 19  Entre 20 y 49 grupos  Entre 50 y 100 grupos  Más de 100

#### En mal estado (existentes)

Menos de 2  Entre 3 y 19  Entre 20 y 49 grupos  Entre 50 y 100 grupos  Más de 100

#### Refuerzo necesario (peticiones)

Menos de 2  Entre 3 y 19  Entre 20 y 49 grupos  Entre 50 y 100 grupos  Más de 100

### Chromebooks

En buen estado (existentes) Menos de 20  Entre 20 y 49  Entre 50 y 100  Más de 100

En mal estado (existentes) Menos de 20  Entre 20 y 49  Entre 50 y 100  Más de 100

Refuerzo necesario (peticiones) Menos de 20  Entre 20 y 49  Entre 50 y 100  Más de 100

**Tabletas digitales (Tablets)**

<b>En buen estado (existentes)</b>	Menos de 20	<input checked="" type="checkbox"/>	Entre 20 y 49	<input type="checkbox"/>	Entre 50 y 100	<input type="checkbox"/>	Más de 100	<input type="checkbox"/>
<b>En mal estado (existentes)</b>	Menos de 20	<input checked="" type="checkbox"/>	Entre 20 y 49	<input type="checkbox"/>	Entre 50 y 100	<input type="checkbox"/>	Más de 100	<input type="checkbox"/>
<b>Refuerzo necesario (peticiones)</b>	Menos de 20	<input type="checkbox"/>	Entre 20 y 49	<input type="checkbox"/>	Entre 50 y 100	<input checked="" type="checkbox"/>	Más de 100	<input type="checkbox"/>

**Portátiles**

<b>En buen estado (existentes)</b>	Menos de 20	<input type="checkbox"/>	Entre 20 y 49	<input checked="" type="checkbox"/>	Entre 50 y 100	<input type="checkbox"/>	Más de 100	<input type="checkbox"/>
<b>En mal estado (existentes)</b>	Menos de 20	<input type="checkbox"/>	Entre 20 y 49	<input checked="" type="checkbox"/>	Entre 50 y 100	<input type="checkbox"/>	Más de 100	<input type="checkbox"/>
<b>Refuerzo necesario (peticiones)</b>	Menos de 20	<input type="checkbox"/>	Entre 20 y 49	<input type="checkbox"/>	Entre 50 y 100	<input checked="" type="checkbox"/>	Más de 100	<input type="checkbox"/>

**PC sobremesa**

<b>En buen estado (existentes)</b>	Menos de 20	<input checked="" type="checkbox"/>	Entre 20 y 49	<input type="checkbox"/>	Entre 50 y 100	<input type="checkbox"/>	Más de 100	<input type="checkbox"/>
<b>En mal estado (existentes)</b>	Menos de 20	<input checked="" type="checkbox"/>	Entre 20 y 49	<input type="checkbox"/>	Entre 50 y 100	<input type="checkbox"/>	Más de 100	<input type="checkbox"/>
<b>Refuerzo necesario (peticiones)</b>	Menos de 20	<input type="checkbox"/>	Entre 20 y 49	<input checked="" type="checkbox"/>	Entre 50 y 100	<input type="checkbox"/>	Más de 100	<input type="checkbox"/>

Otros recursos no recogidos y/o específicos. Añada el número y la justificación.