

SEMANA CULTURAL

23-27 DE ABRIL DE 2018



Museo de las Ciencias

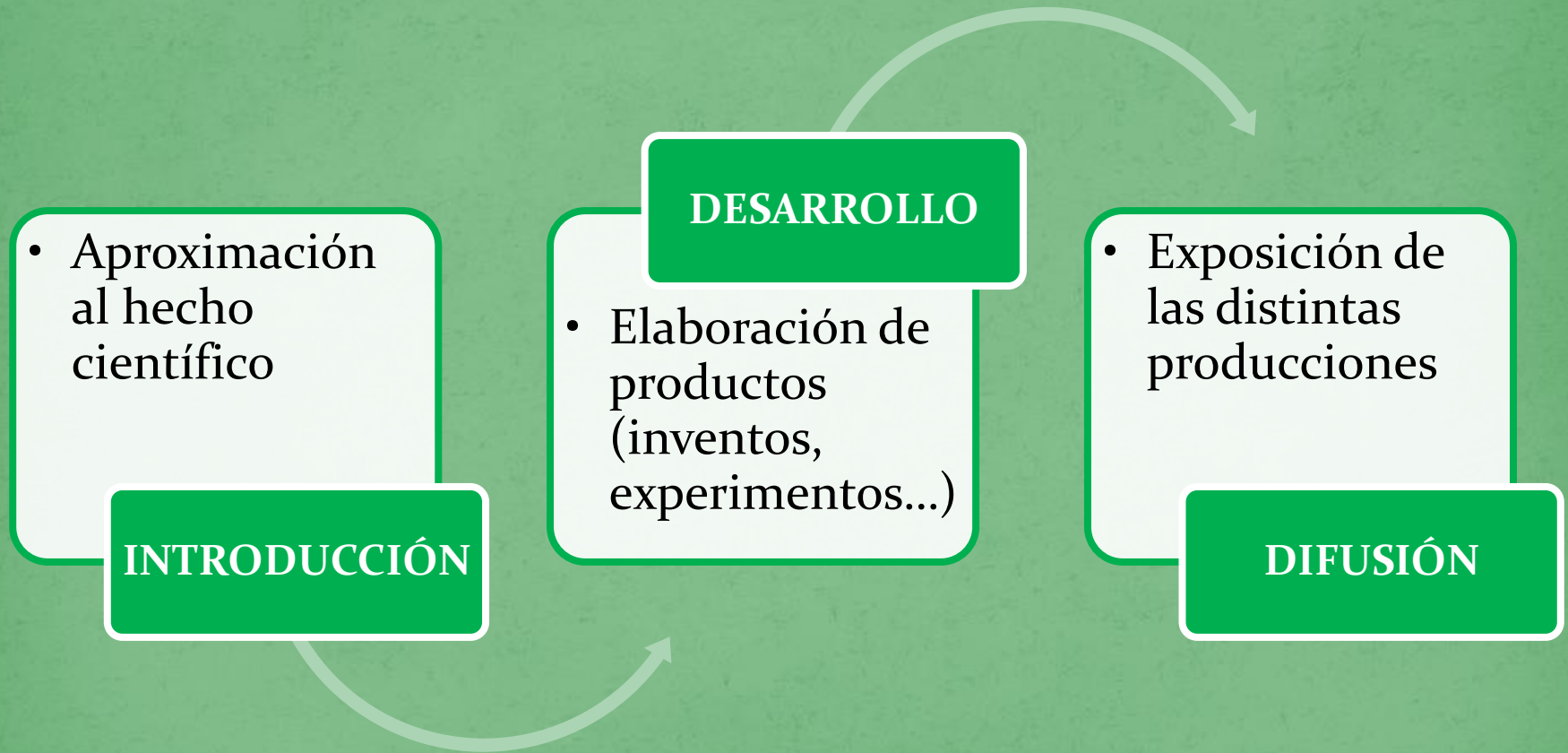
¿Por qué este título?

- Porque el centro se ha convertido en un museo.
- Un museo en el que experimentar, descubrir y manipular los diferentes aspectos y elementos del mundo científico.

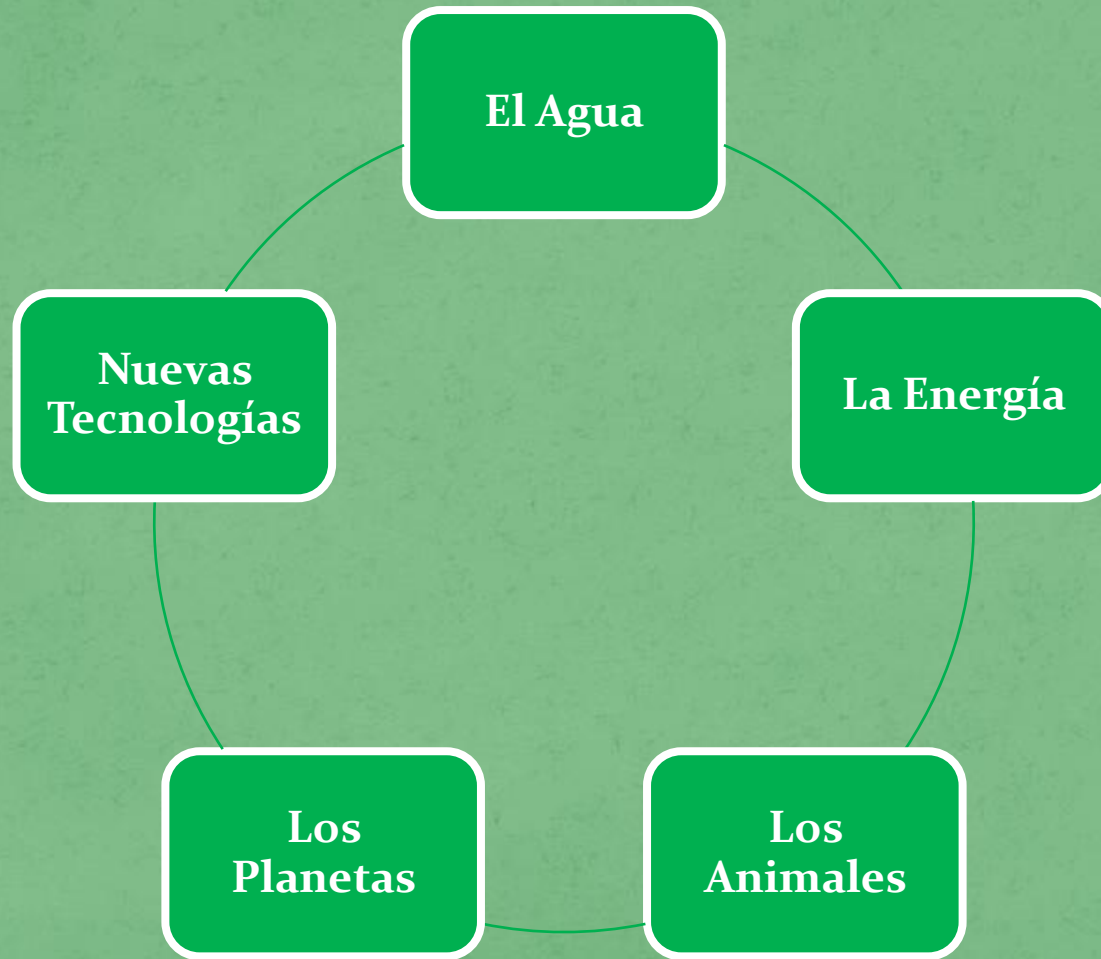
¿Qué objetivos nos hemos planteado?

- Convertir cada rincón del colegio en un lugar de experimentación y manipulación.
- Sensibilizar a nuestro alumnado ante el hecho científico.

¿Cómo lo hemos planteado?



¿Qué hemos trabajado?



¿Cómo hemos organizado el Museo de las Ciencias?

**PABELLÓN ANEXO
(2ª Planta)**

- Experimentos

**PABELLÓN ANEXO
(3ª Planta)**

- Planetario

PABELLÓN INFANTIL

- El agua

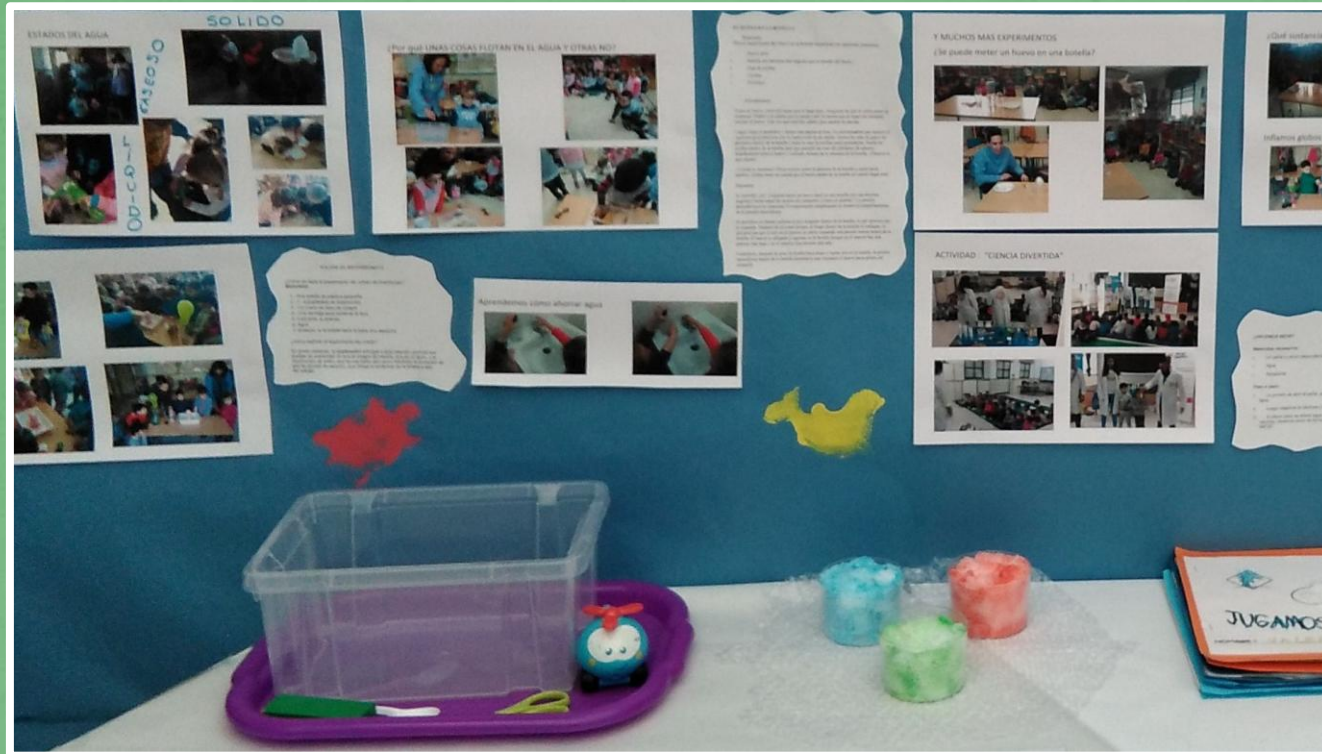
**PABELLÓN PRINCIPAL
(1ª Planta)**

- El océano
- Los dinosaurios

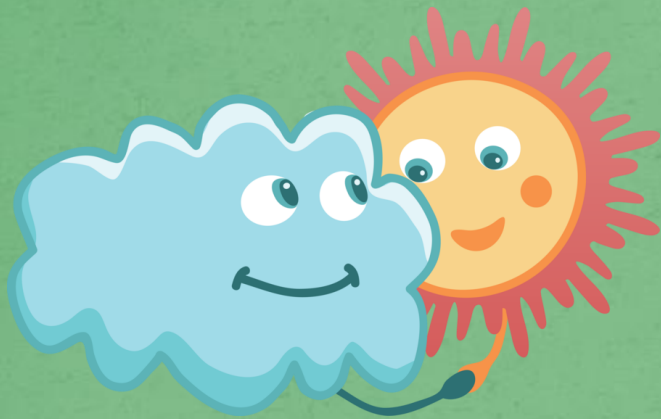
**PABELLÓN PRINCIPAL
(Planta Baja)**

- La energía
- Las nuevas tecnologías

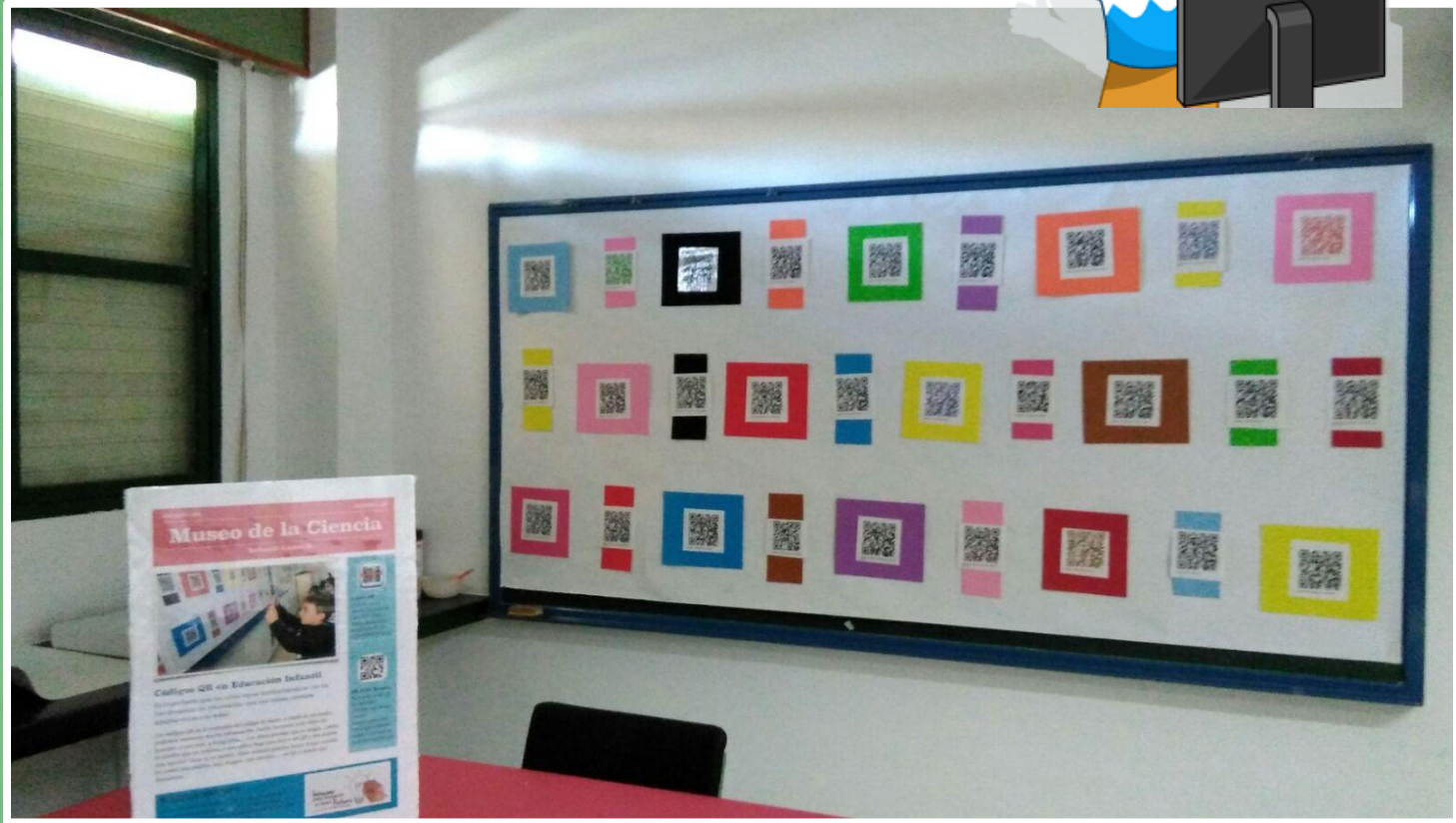
Museo de las Ciencias: El Agua



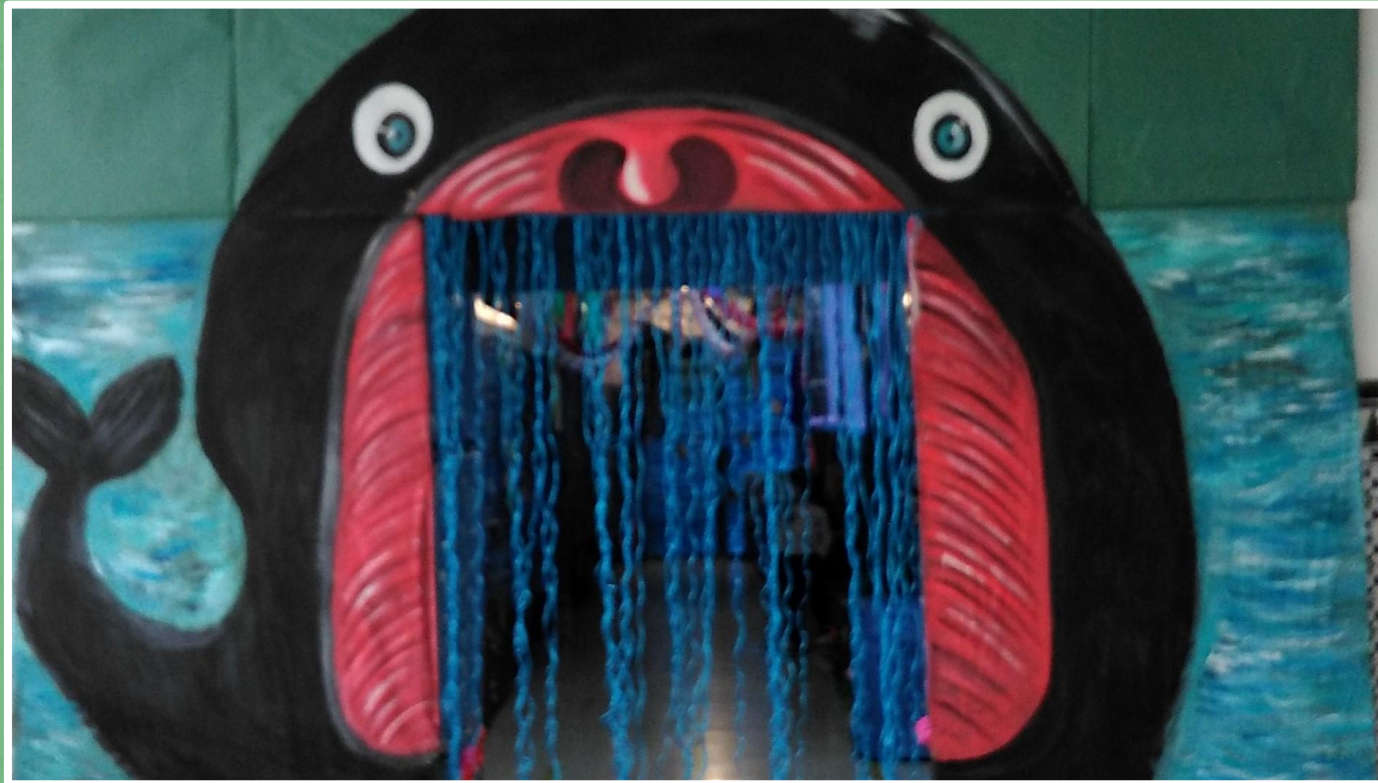
Museo de las Ciencias: La Energía



Museo de las Ciencias: las Tecnologías



Museo de las Ciencias: El Océano



Museo de las Ciencias: los Dinosaurios



Museo de las Ciencias: los Experimentos



Museo de las Ciencias: El Planetario



**Conviértanse en
científicos y científicas y...
¡A disfrutar de
los misterios de la ciencia!**

