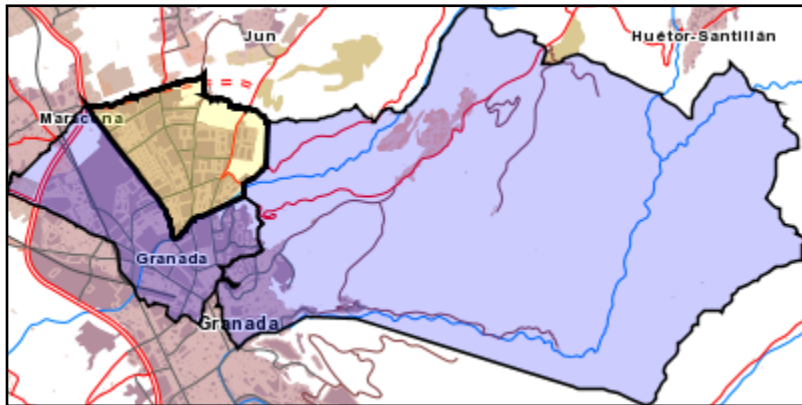


Área de influencia escolar  
**Granada**

Granada\_I\_P\_01  
 18087\_11\_CGTA\_1\_NORTE\_I\_P\_01 (Segundo Cic. Infantil/Primaria)

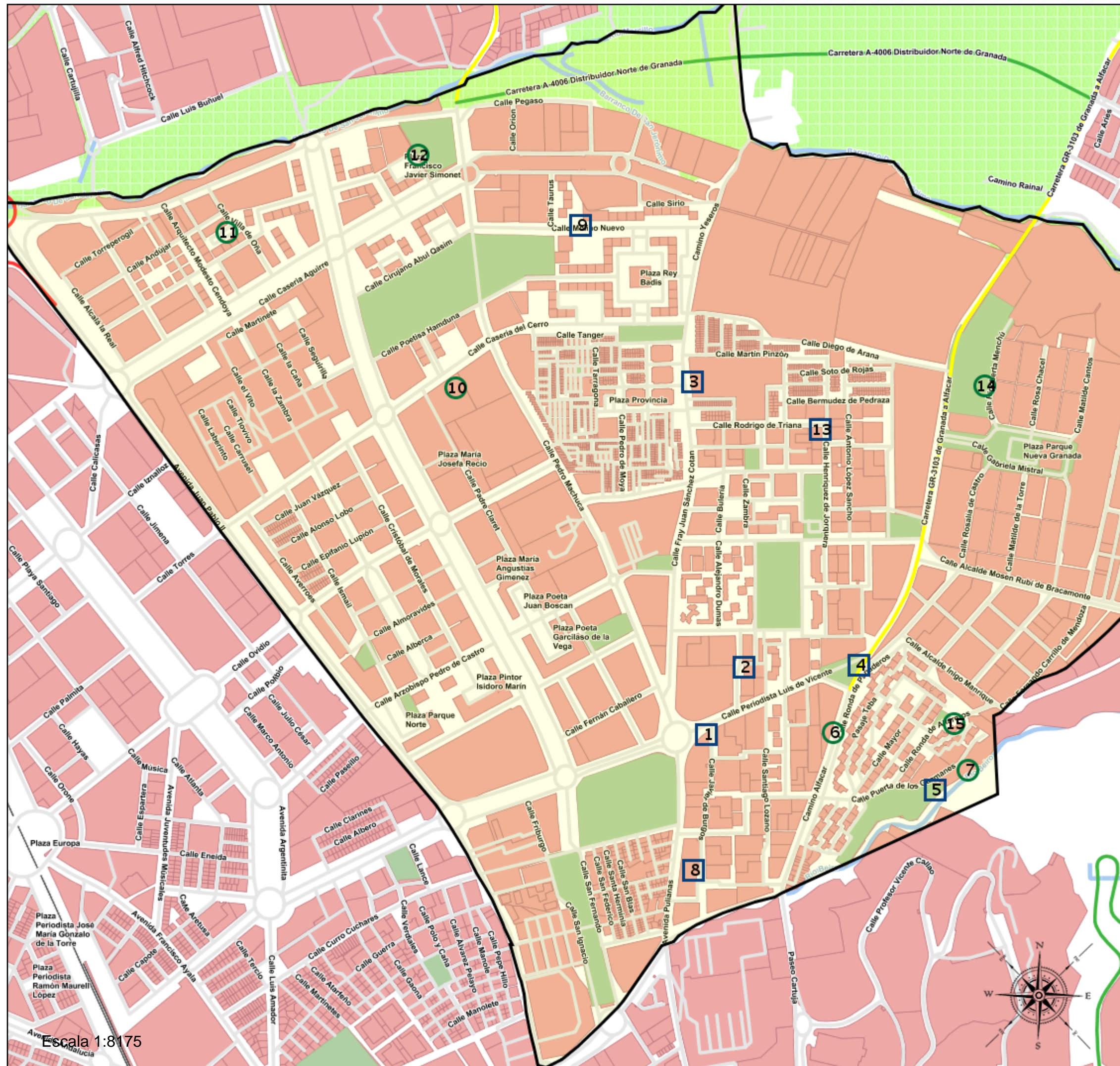
- (1) 18003600 - C.D.P. Juan XXIII-Cartuja
- (2) 18004203 - C.D.P. Escolapios Cartuja Luz Casanova
- (3) 18004227 - C.D.P. Amor de Dios
- (4) 18004239 - C.D.P. San José
- (5) 18009316 - C.D.P. Santa Cristina
- (6) 18009501 - C.E.I.P. Juan Ramón Jiménez
- (7) 18009523 - C.E.I.P. Miguel Hernández
- (8) 18009882 - C.D.P. Padre Manjón
- (9) 18010288 - C.D.P. Luisa de Marillac
- (10) 18600985 - C.E.I.P. María Zambrano
- (11) 18601023 - C.E.I.P. Arrayanes
- (12) 18601217 - C.E.I.P. Andalucía
- (13) 18601591 - C.D.P. Virgen del Pilar II
- (14) 18601680 - C.E.I.P. Parque Nueva Granada
- (15) 18601783 - C.C. Luna



**Legenda**

- Centros públicos
- Centros concertados

Escala 1:8175

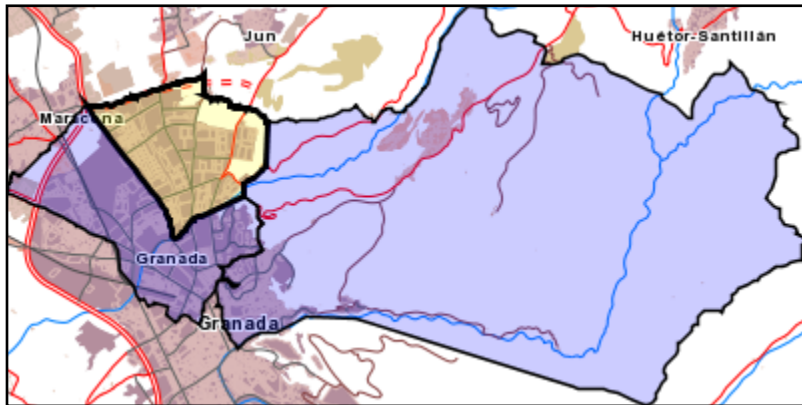


SALIDA 18601680 - Parque Nueva Granada  
 2024/18601680/M000000000013  
 Fecha: 04/03/2024

Área de influencia escolar  
 Granada

Granada\_I\_P\_01  
 18087\_11\_CGTA\_1\_NORTE\_I\_P\_01 (Segundo Cic. Infantil/Primaria)

- (1) 18003600 - C.D.P. Juan XXIII-Cartuja
- (2) 18004203 - C.D.P. Escolapios Cartuja Luz Casanova
- (3) 18004227 - C.D.P. Amor de Dios
- (4) 18004239 - C.D.P. San José
- (5) 18009316 - C.D.P. Santa Cristina
- (6) 18009501 - C.E.I.P. Juan Ramón Jiménez
- (7) 18009523 - C.E.I.P. Miguel Hernández
- (8) 18009882 - C.D.P. Padre Manjón
- (9) 18010288 - C.D.P. Luisa de Marillac
- (10) 18600985 - C.E.I.P. María Zambrano
- (11) 18601023 - C.E.I.P. Arrayanes
- (12) 18601217 - C.E.I.P. Andalucía
- (13) 18601591 - C.D.P. Virgen del Pilar II
- (14) 18601680 - C.E.I.P. Parque Nueva Granada
- (15) 18601783 - C.C. Luna



Leyenda

- Centros públicos
- Centros concertados

