

¿Cómo se propaga la luz?



La luz es el tipo de energía que ilumina las cosas, haciendo que puedan verse sus formas y colores.

Para aprender cómo se propaga la luz, por qué y cómo se produce la sombra, etc., sigue estos pasos.

Materiales

Una fuente de luz, por ejemplo, una linterna, un flexo...

Un objeto opaco: un peluche, un balón...
Y papel y lápiz para anotar tus resultados.



Fuente de luz



Objeto opaco

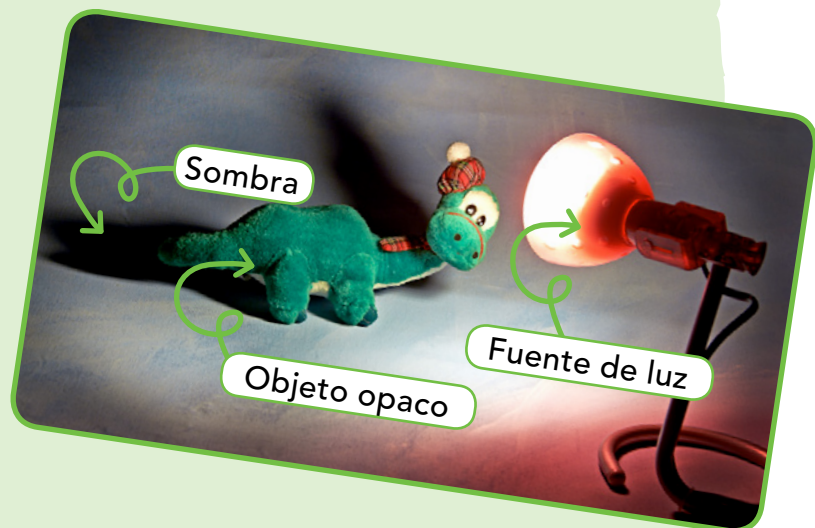
Pasos

1 Activa la fuente de luz y juega con su energía

Enciende la fuente de luz y dirígela hacia donde no haya objetos.

Pon frente al foco de luz el objeto opaco y juega con la fuente de luz y con el objeto: mueve el objeto para que se produzcan diferentes formas de sombra, ponlo detrás de la fuente de luz, etc.

Fíjate en la imagen de la derecha para identificar los elementos del experimento.



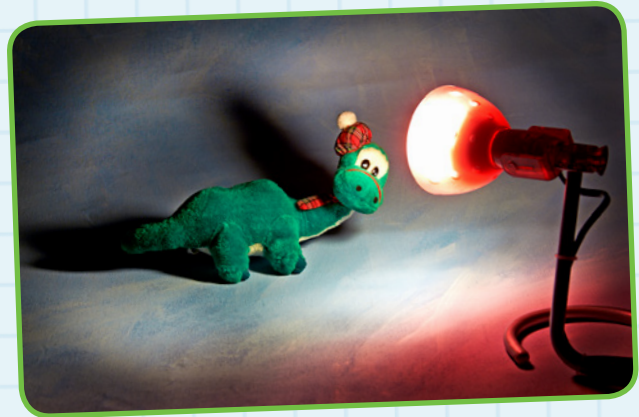
2 Observa el resultado

Observa qué pasa en cada una de las situaciones y completa la ficha de la derecha para registrar los resultados de tu experiencia y demostrar lo que has aprendido.



¿Cómo se propaga la luz?

- En la imagen que representa el resultado del experimento que has realizado dibuja una flecha que indique la dirección en la que se propaga la luz.



- ¿Cómo crees que se propaga la luz? Marca.

– En línea recta y en todas las direcciones.

– En línea curva y en una única dirección.

- ¿Qué fuente de luz hace que se produzcan nuestras sombras cuando estamos al aire libre? Escribe su nombre y dibújala.



- Con este experimento has aprendido qué significa *opaco*. Colorea la opción correcta y escribe para completar la definición.

Opaco. Adjetivo que nos dice que un objeto

Sí

No

deja pasar la .