

Plan de evacuación del Centro.

Cuando se de alguna de las situaciones anteriores, en las cuales es necesario desalojar el centro se seguirá el siguiente protocolo:

Recibida la información de emergencia por cualquier maestro, maestra o trabajador del centro, será comunicada la Dirección o Jefe de Estudios, con la rapidez necesaria, estimando si la situación es de:

- a. Emergencia parcial: situación que puede ser controlada con los propios medios (extintores, etc), y no necesita evacuación del edificio.*
- b. Emergencia general: situación que requiere la evacuación total del edificio (en caso de duda se optará siempre por la emergencia general).*
- c. En situaciones de emergencia general, el Equipo Directivo o la persona que hubiese detectado el peligro, dará la señal de alarma (consistente en toques intermitentes del timbre) y telefonará a los servicios de protección pública pertinentes.*
- d. El director se hará cargo del alumnado de E. Infantil con problemas de movilidad.*
- e. El conserje abrirá las puertas E y F.*
- f. El/la monitora/or del aula TEA se hará cargo de ayudar a evacuar al alumnado del aula.*

La salida de los alumnos/as será canalizada de la siguiente forma:

✓ En caso de incendio:

1.- El profesor será el último en abandonar la clase, asegurándose de que no quede ningún alumno en su interior.

2.- La evacuación deberá realizarse con rapidez, pero sin carreras, renunciado a retirar pertenencias personales, que impliquen pérdidas de tiempo.

3.- Para que se produzca el menor número de atropellos, cada tutor (o el profesor que en ese momento imparta clase al grupo) procurará retener a sus alumnos hasta que haya salido el grueso del grupo que le precede en la evacuación.

4.- Deberá entrenarse convenientemente a los alumnos para que se eviten gritos o cualquier tipo de situación incontrolada que dificulte la evacuación.

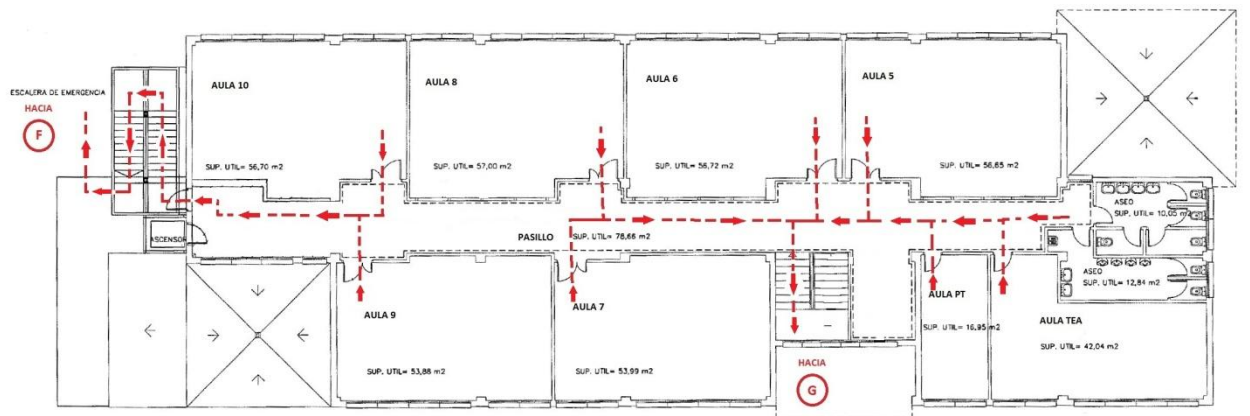
5.- En la planta baja, el orden de salida será el siguiente: Aula 1, aula 2 y zona de Secretaría saldrán directamente por la puerta B hasta F. El profesor/profesora del aula 2 , al salir, comprobará que no queden niños/niñas en las aulas 1 y 2 ni en los servicios. El profesor/a del aula 1 guiará a los niños/as hasta el punto F.

Aulas 3 y 4, la tutoría de la planta baja (aula apoyo) y salón comedor saldrán por la puerta C hasta el punto F. El profesor/a del aula 4, al salir, guiará los niños/as hasta F. El profesor del aula 3, al salir, comprobará que no queden alumnos en los servicios de Educación Infantil, ni en las aulas 3 y 4, ni en la Tutoría.

En caso de quedar obstruida la salida B, toda la planta saldrá por C.

6.- En la planta alta, el orden de salida será el siguiente: Aula 5, aula 6, Aula TEA (antigua Biblioteca) y la sala de material (Aula PT) por las escaleras, salida A hasta G pasando por E, el profesor del aula 5 guiará al alumnado hasta G. El maestro del aula 6 comprobará que no quede nadie en las aulas 5, 6 y los servicios. Las aulas 7 y 8 saldrán por las escaleras, salida A hasta G. El profesor/a del aula 7 encabezarán las filas hasta G posicionándose junto a la carretera evitando que salgan niños/as a la misma. El profesor/a del aula 8 comprobará que no queden niños/as en las aulas 7 y 8.

✓ *Evacuación primera planta.*



PRIMERA PLANTA

