

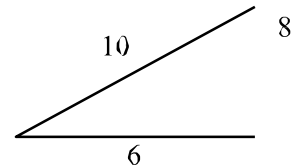
NOMBRE: _____

1. Calcula y simplifica la fracción resultante: $\frac{2}{5} \cdot \frac{1}{6} + \frac{1}{3} \div \frac{2}{5}$

2. El precio de un ordenador que cuesta 1.200 euros es rebajado en un 20%. ¿Cuánto nos cuesta el ordenador después de la rebaja?

3. Resuelve la siguiente Ecuación: $2x + 3 = 7$

4. Calcula el área y el perímetro del siguiente triángulo rectángulo:

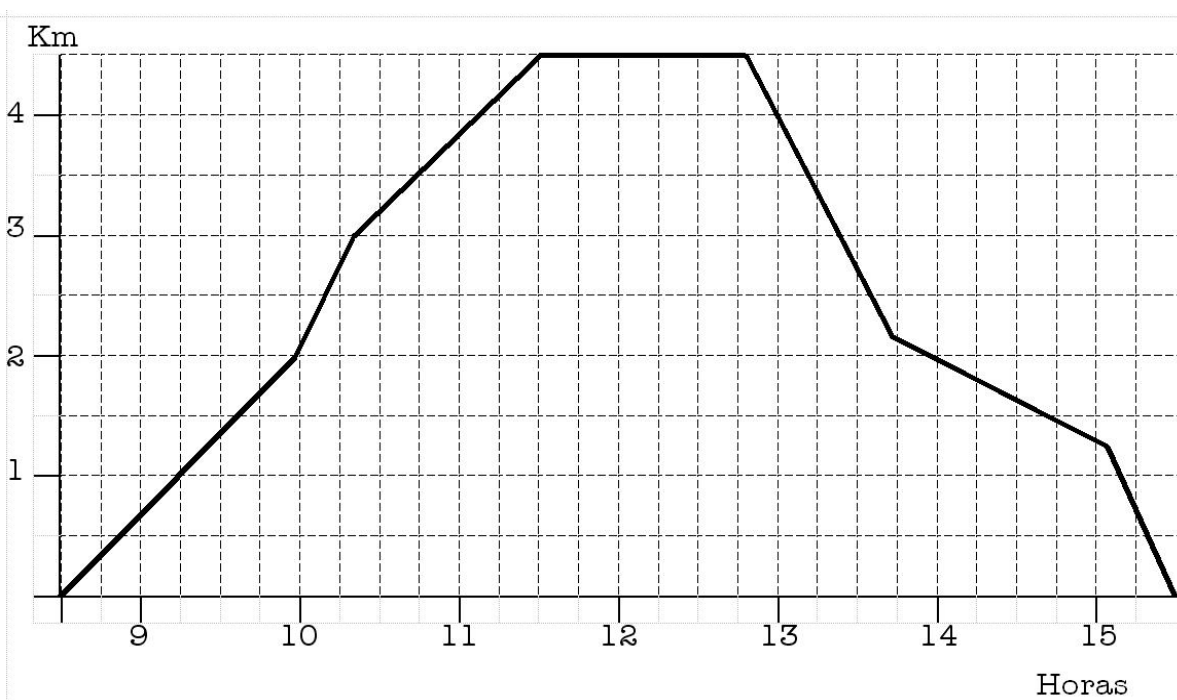


5. La siguiente gráfica muestra el desarrollo de una excursión a la montaña. En el eje de ordenadas se mide la distancia en Kilómetros que se encuentran del punto de partida y en el de abscisas el tiempo en horas transcurrido.

a) ¿A qué distancia estaban del punto de partida después de 9 horas y 15 minutos?

b) ¿Indica el tiempo que tardaron desde la salida en llegar a una distancia del punto de partida de 3,5 Km?

c) ¿A qué distancia máxima del punto de partida llegaron? ¿Cuánto tiempo permanecieron a esa distancia?



6. Relacione mediante flechas la función de cada uno de los siguientes aparatos que intervienen en la nutrición:

Aparato Digestivo
Aparato Circulatorio
Aparato Respiratorio
Aparato Excretor

Capta el oxígeno y expulsa dióxido de carbono
Transforma los alimentos en sustancias sencillas
Elimina los productos de desecho
Transporta los nutrientes a todas las células del cuerpo

7. Relacione mediante flechas:

Disco duro
Internet
Windows
Teclado
Impresora

Imprime los datos que deseamos obtener
Sistema operativo
Nos permite escribir letras, números y otros símbolos
Nos permite navegar para intercambiar información con usuarios de todo el mundo
Dispositivo que nos permite guardar información