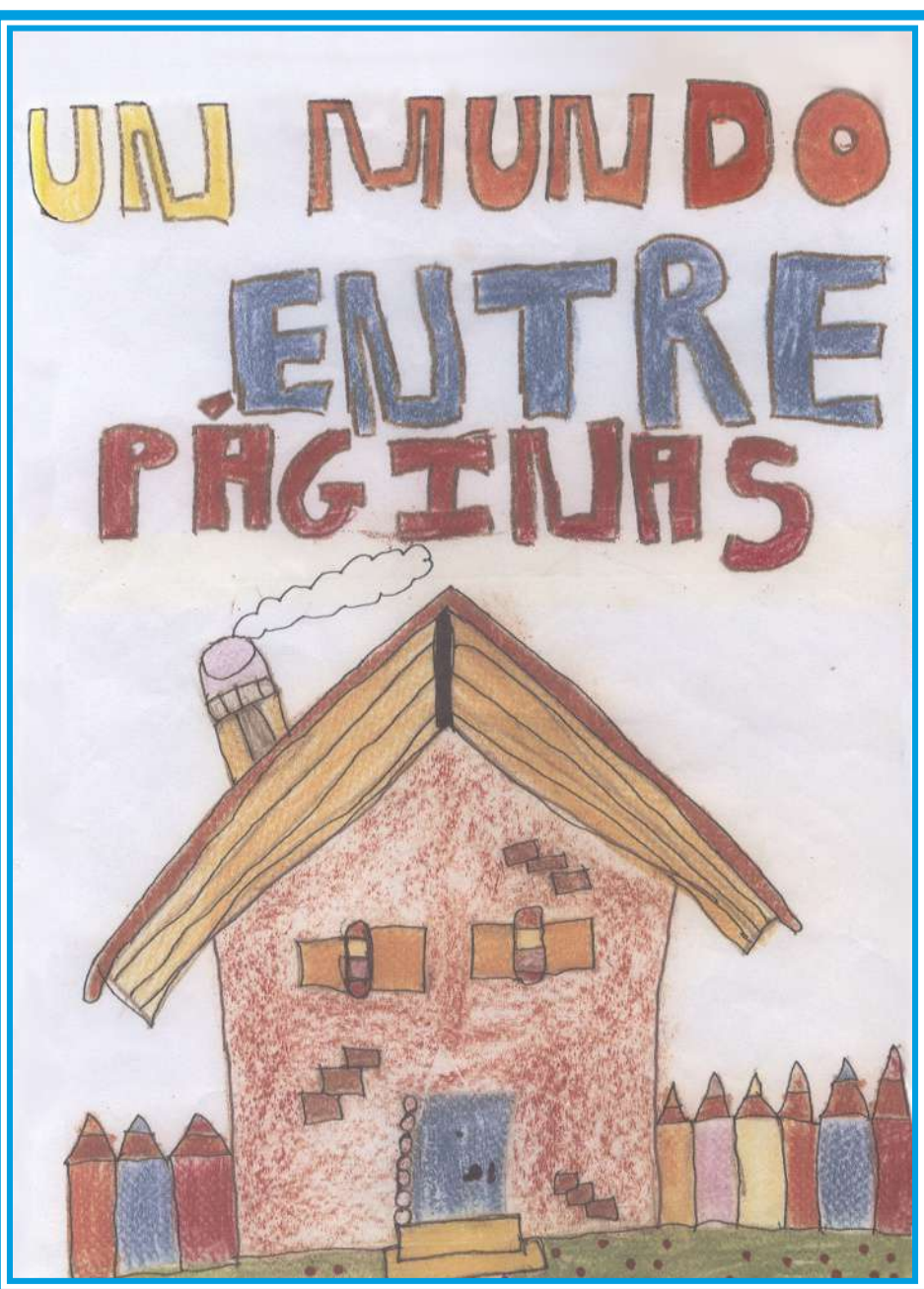


COLEGIO LOS ROSALES

GUÍA DE USO DE LA

BIBLIOTECA ESCOLAR



La Biblioteca escolar proporciona información e ideas que son fundamentales para desenvolverse con éxito en nuestra sociedad contemporánea, basada en la información y el conocimiento. Proporciona a los alumnos competencias para el aprendizaje a lo largo de toda su vida y contribuye a desarrollar su imaginación, permitiéndoles que se conduzcan en la vida como ciudadanos responsables.

Manifiesto UNESCO/IFLA sobre la Biblioteca Escolar

¡HOLA!

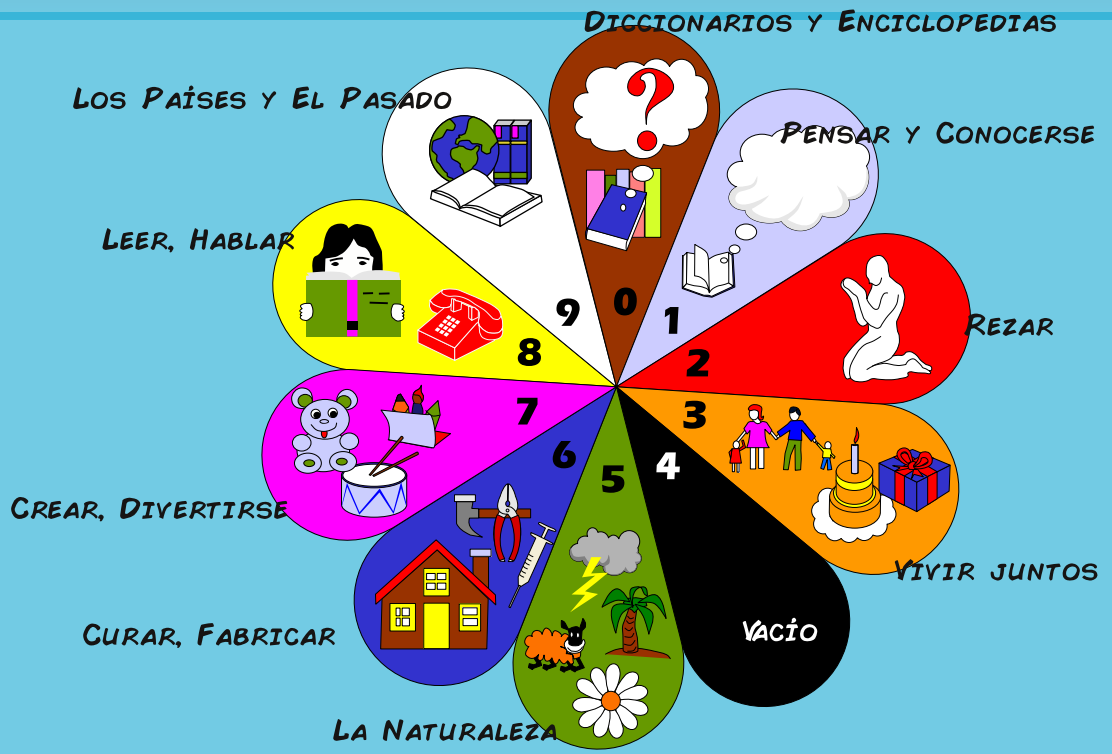
SOY LA GUARDIANA DE LA BIBLIOTECA, A CONTINUACIÓN VOY A ENSEÑARTE SU DISTRIBUCIÓN Y CONTENIDOS, SUS REGLAS Y CÓMO DEBES UTILIZARLA. LEER ES VIVIR DOS VECES.

PARA VIAJAR LEJOS, NO HAY MEJOR NAVE QUE UN LIBRO.



ORGANIZACIÓN DEL FONDO

PARA CLASIFICAR Y ORDENAR LOS LIBROS, EN LA MAYORÍA DE LAS BIBLIOTECAS DEL MUNDO SE UTILIZA LA CDU (CLASIFICACIÓN DECIMAL UNIVERSAL) COMO SISTEMA NORMALIZADO DE CLASIFICACIÓN TEMÁTICA.



A CADA LIBRO SE LE PONE UNA ETIQUETA EN EL LOMO, QUE LO IDENTIFICA, LLAMADA TEJUELO. EN EL TEJUELO SE ESCRIBE LA SIGNATURA Y PERMITE ORDENAR LOS LIBROS ALFABÉTICAMENTE POR AUTORES Y DENTRO DE ELLOS, POR TÍTULOS. ASÍ PODEMOS ENCONTRAR CUALQUIER DOCUMENTO DENTRO DE LA BIBLIOTECA.

¿Cómo buscar un libro?

Fijate en los TEJUELOS que están pegados en los lomos de los libros, y busca por este ORDEN:

860
CER
ing

1º **SECCIÓN C.D.U.** (Clasificación Decimal Universal),
ejemplo: **860** = Literatura en Lengua Española

2º **PRIMER APELLIDO DEL AUTOR**,
ejemplo: **CER** = Cervantes Saavedra, Miguel de

3º **TÍTULO DEL LIBRO** (sin artículo ni preposición),
ejemplo: **ing**= El ingenioso hidalgo Don Quijote de la Mancha

LOS TEJUELOS TIENE DIFERENTES COLORES SEGÚN LA EDAD:

DE 0 A 7 AÑOS: AZUL

DE 7 A 10 AÑOS: ROJO

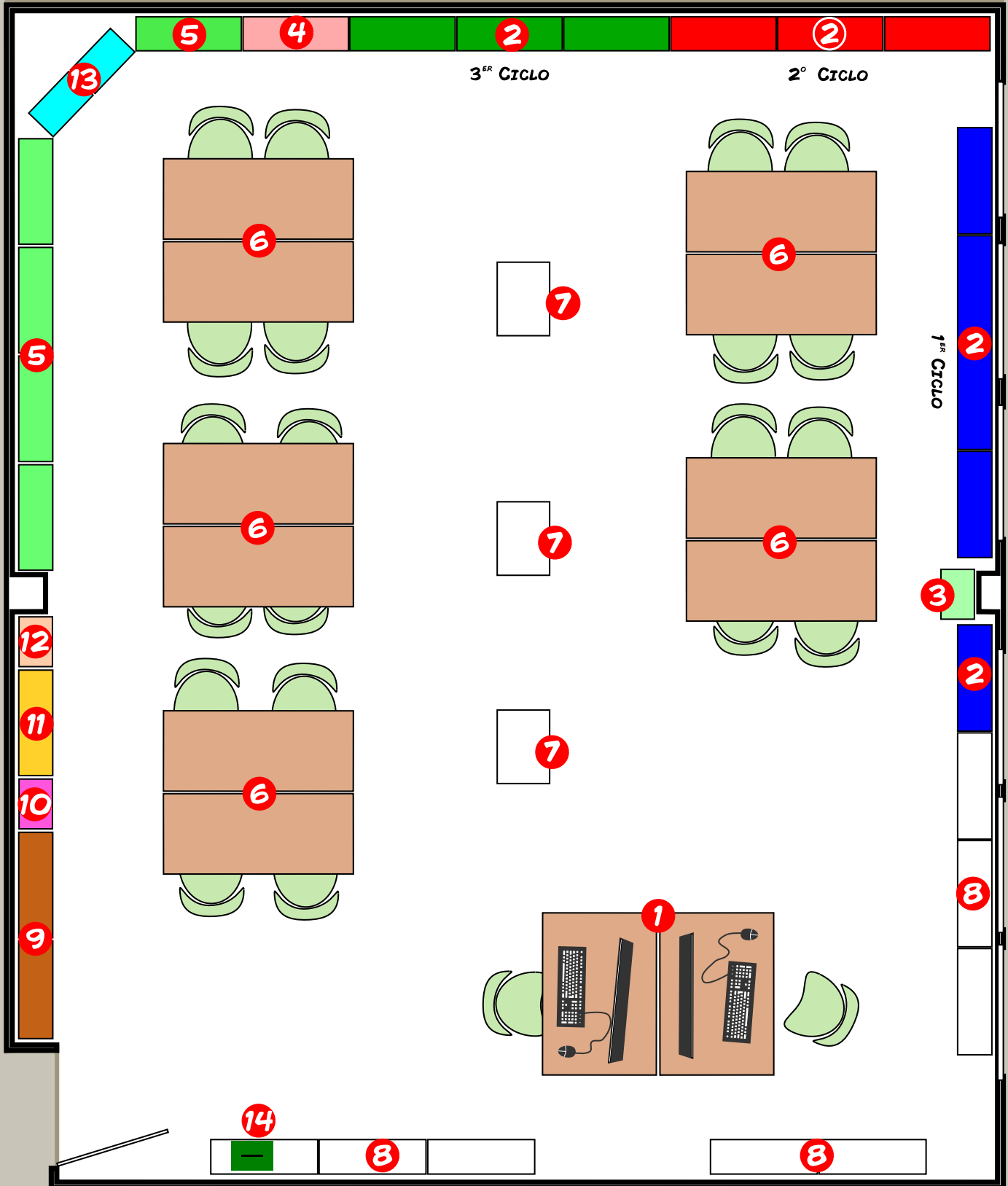
DE 10 A 12 AÑOS: VERDE



ORGANIZACIÓN DE LOS ESPACIOS

EN LA BIBLIOTECA ENCONTRAMOS ESPACIOS DIFERENCIADOS:

- | | | |
|---------------------------------------|--------------------------------|-------------------------|
| 1 PRÉSTAMOS | 7 ZONA DE DEVOLUCIÓN DE LIBROS | |
| 2 LIBROS DE FICCIÓN | 8 MATERIAL PARA EL PROFESORADO | |
| 3 AUDIOVISUAL | 9 DICCIONARIOS, ENCICLOPEDIAS | |
| 4 NOVEDADES Y LIBROS ALUMNADO | 10 LIBROS EN INGLÉS | 13 BIOGRAFÍAS |
| 5 LIBROS DE CONSULTA | 11 MANUALIDADES | 14 BUZÓN DE SUGERENCIAS |
| 6 ZONA DE LECTURA Y TRABAJO EN EQUIPO | 12 POESÍA | |



ZONA DE PRÉSTAMOS

ES LA ZONA DONDE SE ENCUENTRA EL ORDENADOR QUE UTILIZAN LOS RESPONSABLES DE LA BIBLIOTECA PARA REALIZAR LOS PRÉSTAMOS Y OTROS TRABAJOS. ALLÍ DEBERÁS DIRIGIRTE PARA REALIZAR CUALQUIER CONSULTA O PRÉSTAMO.

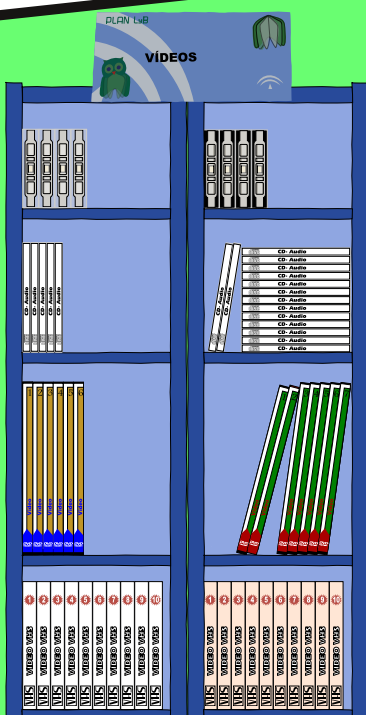


ZONA DE LIBROS DE FICCIÓN

HAY TRES ZONAS DE ESTANTERÍAS QUE SE CORRESPONDEN CON LOS CICLOS, SEGÚN LAS EDADES A LAS QUE VAN DIRIGIDOS. PERO PUEDES LEER TODOS LOS LIBROS QUE TE APETEZCAN AUNQUE NO CORRESPONDAN CON LAS ESTANTERÍAS DE TU CICLO.



ZONA DE AUDIOVISUAL



EN ESTA ZONA SE ENCUENTRAN LOS RECURSOS AUDIOVISUALES COMO CDS, DVDS, ETC.

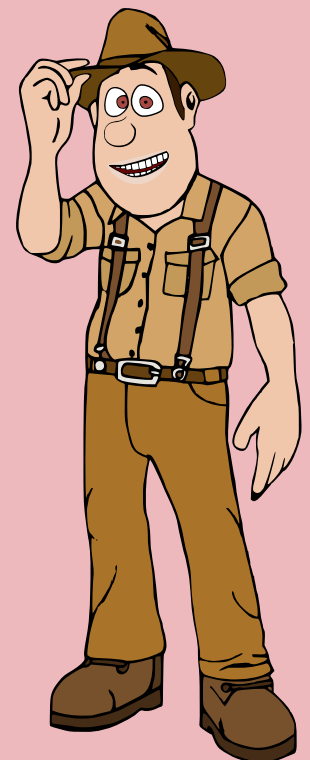
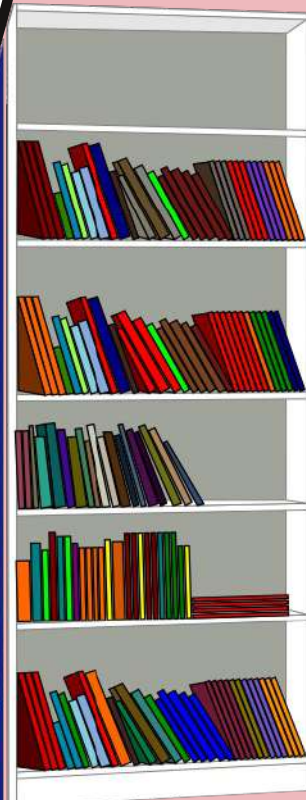
ZONA DE NOVEDADES Y TRABAJOS DEL ALUMNADO



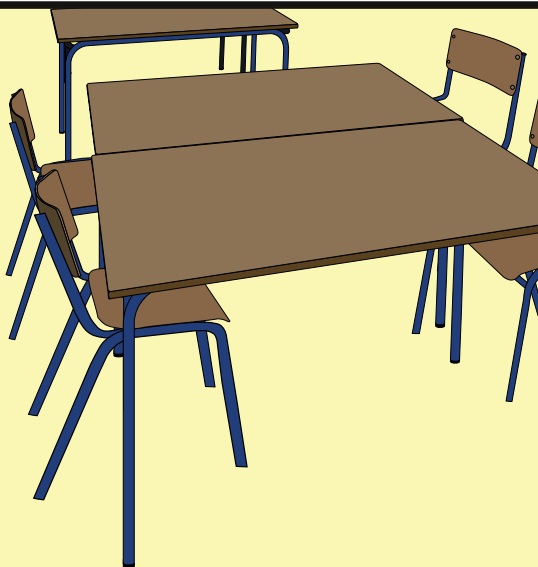
AQUÍ ENCONTRARÁS LAS ÚLTIMAS INCORPORACIONES A LA BIBLIOTECA Y TRABAJOS REALIZADOS POR TUS COMPAÑEROS. TAMBIÉN HAY RECOPILEDORIO DE CUENTOS, REDACCIONES, POESÍAS, ETC.

EN ESTAS ESTANTERÍAS ENCONTRARÁS LIBROS DONDE BUSCAR CUALQUIER INFORMACIÓN QUE NECESITES O CONSULTAR LIBROS SOBRE DIFERENTES TEMAS QUE TE INTERESEN. ESTÁN ORGANIZADOS SEGÚN SU TEMÁTICA SIGUIENDO LA CLASIFICACIÓN DECIMAL UNIVERSAL (CDU).

ZONA DE LIBROS DE CONSULTA

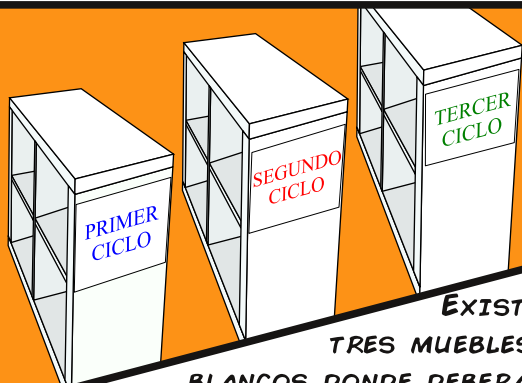


ZONA DE LECTURA Y TRABAJO EN EQUIPO



EN LA BIBLIOTECA EXISTEN MESAS AMPLIAS ORGANIZADAS EN GRUPOS PARA QUE PUEDES HACER LECTURAS COLECTIVAS CON TU CLASE, LECTURA INDIVIDUAL, TRABAJOS, MURALES, ETC. RECUERDA DEJAR BIEN COLOCADAS LAS SILLAS Y LAS MESAS LIMPIAS.

ZONA DE DEVOLUCIÓN DE LIBROS



EXISTEN TRES MUEBLES BLANCOS DONDE DEBERÁS DEPOSITAR LOS LIBROS QUE HAYAS LEÍDO PARA QUE LOS RESPONSABLES LOS VUELVAN A COLOCAR EN SU SITIO. ES MUY IMPORTANTE QUE NO SE COLOQUEN LOS LIBROS EN CUALQUIER LUGAR O ESTANTERÍA YA QUE, COMO SABES, TIENEN UN ORDEN Y LUEGO SERÍA MUY DIFÍCIL ENCONTRALOS. CADA MUEBLE ESTÁ DESTINADO A UN CICLO PARA FACILITAR LA TAREA.

MATERIAL PARA EL PROFESORADO

EXISTEN MUEBLES CON MATERIAL PARA EL PROFESORADO QUE CONTIENEN CUADERNILLOS DE REFUERZO Y AMPLIACIÓN, LIBROS DE TEATRO, EDUCACIÓN EN VALORES, ETC.

DICCIONARIOS, ENCICLOPEDIAS

SI NECESITAS BUSCAR INFORMACIÓN SOBRE ALGO O BUSCAR EL SIGNIFICADO DE ALGUNA PALABRA ESTE ES EL LUGAR PERFECTO PARA HACERLO.



LIBROS EN INGLÉS

DO YOU LIKE ENGLISH? TRY TO READ ONE OF THESE FANTASTIC BOOKS!



MANUALIDADES

SI ERES UN ARTISTA O TE GUSTARÍA SERLO, AQUÍ ENCONTRARÁS MUCHAS IDEAS PARA LLEGAR A SERLO.



POESÍA

SI TE GUSTA LA POESÍA
AQUÍ ENCONTRARÁS
POEMAS QUE SEGURO TE
VAN A "PITUFAR".



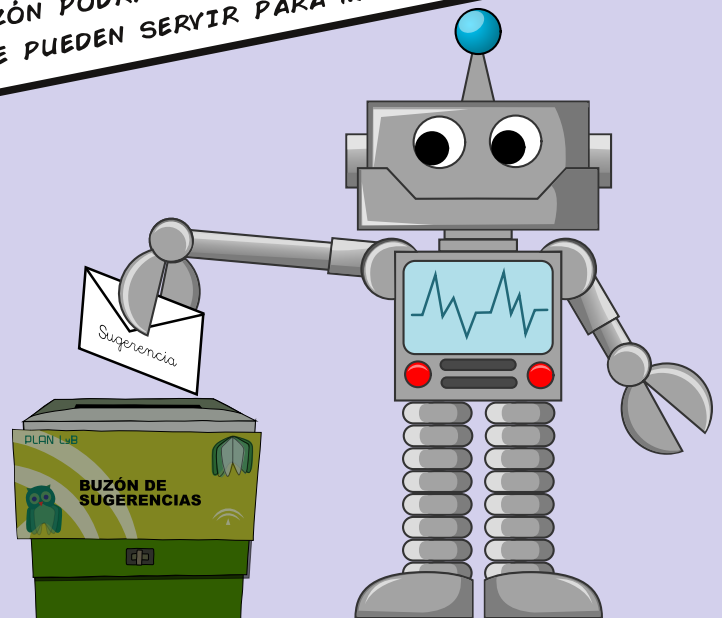
BIOGRAFÍAS

¿TIENES CURIOSIDAD POR
CONOCER LA VIDA DE
ALGÚN PERSONAJE?
¡ESTA ES TU ESTANTERÍA!



BUZÓN DE SUGERENCIAS

LA BIBLIOTECA ES DE TODOS, POR ELLO, EN ESTE
BUZÓN PODRÁS APORTAR TODAS LAS IDEAS QUE CREAS
QUE PUEDEN SERVIR PARA MEJORARLA.



LOS USUARIOS

LA BIBLIOTECA ESTÁ A DISPOSICIÓN DE TODOS LOS ALUMNOS Y ALUMNAS DEL CENTRO Y DE TODO EL PROFESORADO.
CADA USUARIO TIENE ASIGNADO **UN NÚMERO DE LECTOR**, QUE ES IMPRESCINDIBLE PARA REALIZAR LOS PRÉSTAMOS.



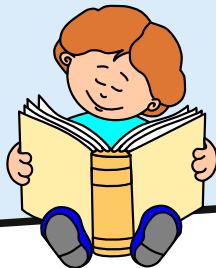
Library card for C. E. Pr. Los Rosales. It includes a photo of a woman with glasses, the school logo, and the following information:

Apellidos **Guardiana**
Nombre **de la Biblioteca** DNI 123456789
Expedido el 01/09/2000
Caduca el 31/08/2001

A barcode is present with the number 00001A circled in red.

ES IMPORTANTE QUE ANOTES TU NÚMERO EN LA AGENDA PARA PODER RECORDARLO HASTA QUE RECIBAS TU CARNÉ DE LECTOR.

NORMAS DE FUNCIONAMIENTO



- LA BIBLIOTECA ES UN LUGAR PARA DISFRUTAR DE LA LECTURA, BUSCAR INFORMACIÓN O ESCUCHAR CUENTOS, POR TANTO, NO ESTÁ PERMITIDO CORRER NI LLEVAR COMIDA O BEBIDA.
- SE PROCURARÁ NO HABLAR O HACERLO EN VOZ BAJA PARA NO MOLESTAR A LOS OTROS USUARIOS.
- EL MOBILIARIO DEBE COLOCARSE, UNA VEZ TERMINADO SU USO, EN EL LUGAR DONDE ESTABAN.
- DEPOSITA LOS LIBROS QUE HAS LEÍDO EN EL LUGAR DESTINADO A ELLO SEGÚN EL CICLO AL QUE PERTENEZCAS.
- CUIDA LOS LIBROS Y PASA LAS PÁGINAS CON DELICADEZA PARA EVITAR QUE SE ROMPAN. PROCURA LLEVAR LAS MANOS LIMPIAS.
- SI ENCUENTRAS ALGÚN LIBRO DETERIORADO COMUNÍCALO ENSEGUIDA A LA PERSONA RESPONSABLE PARA QUE LO ARREGLE Y ASÍ EVITAR QUE SE ESTROPEE MÁS CON EL USO.



Bebida



Comida



Hablar alto
Gritar



Audio sólo
con auriculares



PRÉSTAMOS

EXISTEN DOS MODALIDADES DE PRÉSTAMO:



PRÉSTAMO COLECTIVO PARA LA BIBLIOTECA DE AULA

CADA TUTOR/A SE PODRÁ LLEVAR PRESTADO UN MÁXIMO DE 40 EJEMPLARES POR CLASE. ÉSTOS LIBROS SE PODRÁN CAMBIAR CADA TRIMESTRE O CON MAYOR FRECUENCIA SI EL TUTOR LO ESTIMA NECESARIO.

LOS LIBROS LOS DEVOLVERÁ DE UNA SOLA VEZ DEPOSITÁNDOLOS EN EL LUGAR DESTINADO A CADA CICLO.

EXISTE UN MODELO DE FICHA DE LECTURA PARA CADA CICLO PARA QUE LOS ALUMNOS LA RELLENEN DESPUÉS DE LEER CADA LIBRO SI LOS TUTORES VEN QUE ES CONVENIENTE.



PRÉSTAMO INDIVIDUAL:

PUEDES RETIRAR UN EJEMPLAR PARA LEERLO EN CASA DURANTE UN MÁXIMO DE 15 DÍAS. SI ES NECESARIO, SE PODRÁ PRORROGAR ESTE PLAZO CONSULTÁNDOLO A LA PERSONA RESPONSABLE DE LA BIBLIOTECA.

PARA REALIZAR EL PRÉSTAMO ES IMPRESCINDIBLE PRESENTAR EL NÚMERO DE LECTOR. EN NINGÚN CASO PODRÁ PRESTARSE UN LIBRO SI NO SE HA DEVUELTO EL ANTERIOR. EN CASO DE DETERIORO O PÉRDIDA, EL ALUMNO/A SE HACE RESPONSABLE DE ENTREGAR UN EJEMPLAR IGUAL O SIMILAR.

ÚNICAMENTE PODRÁN PRESTARSE LOS LIBROS DE FICCIÓN. LOS LIBROS DE CONSULTA TIENEN UN PRÉSTAMO RESTRINGIDO POR LO QUE SE UTILIZARÁN EN LA BIBLIOTECA, NUNCA EN CASA.

LA BIBLIOWEB

PUEDES CONSULTAR EL CATÁLOGO DE LA BIBLIOTECA A TRAYÉS DE INTERNET, EN EL COLEGIO O EN LA COMODIDAD DE TU CASA, CON UNA HERRAMIENTA LLAMADA **BIBLIOWEB**. ASÍ SABRÁS SI EL LIBRO QUE DESEAS ESTÁ DISPONIBLE CUANDO YAYAS A LA BIBLIOTECA.

PUEDES ACCEDER A ELLA:

EN EL COLEGIO: SE ACCEDE A TRAYÉS DEL SERVIDOR DE CONTENIDOS ESCRIBIENDO **CO** EN LA BARRA DE DIRECCIONES DE INTERNET Y PINCHANDO EN "**BIBLIOWEB**".

DESDE CASA, ESCRIBIENDO EN LA BARRA DE DIRECCIONES:

www.juntadeandalucia.es/averroes/centros-tic/21003840/biblioweb/



INTRODUCE LA DIRECCIÓN DE LA **BIBLIOWEB** EN UN ORDENADOR, YA PUEDES ACCEDER.

LO PRIMERO QUE TE ENCUENTRAS ES CON UNA **WEB IDENTIFICATIVA** DEL COLEGIO, CON EL LOGO Y EL NOMBRE EN LA CABECERA.

LA APLICACIÓN ES BASTANTE INTUITIVA.

LO PRIMERO QUE VERÁS AL ACCEDER A **BIBLIOWEB** ES LO SIGUIENTE:

A PRIMER GOLPE DE VISTA TIENES EN LA PESTAÑA "**INFORMACIÓN**" LOS DATOS GENERALES DE LA BIBLIOTECA, HORARIO, NOMBRE DEL RESPONSABLE, ETC. Y UN PLANO DE LA MISMA.

SI NECESITAS AYUDA PARA LA ASIGNATURA DE LENGUA, PARA CONOCER LA OFERTA DE LIBROS DE ESTA MATERIA QUE EXISTEN EN LA BIBLIOTECA, SELECCIONA LA PESTAÑA "**BÚSQUEDA**" Y REALIZA UNA "**BÚSQUEDA GLOBAL**" CON EL TEXTO "**LENGUA**".

OBTENENDRÁS LOS SIGUIENTES RESULTADOS:

1387 resultados encontrados

Filtro [General: Lengua]

Título	Autor	Editorial	Signatura	Ubicación	Edición	Tipo	Disp.
DICCIONARIO Anaya de la lengua	Sin Autor	Anaya	087-AUT-dic		1991	Libro	1/1
A ver, saca la lengua!	Jimeno, Almudena	: SM	806-087.5-JIM-ver		2000	Libro	1/1
Curso de lengua española	ABAD NEBOT, Francisco	: Alhambra	806.0(075.8)-ABA-cur		1981	Libro	1/1
Trabalenguas para que se traben tu lengua	Fuertes, Gloria	Susaeta	LPC-FUE-tra		2008	Libro	1/1
Dadahwat		La Galera	LLC--dad		2003	Libro	1/1
Cuaderno de comprensión lectora	Oro, Begoña	S.M.	LTC-ORO-cua		2007	Libro	1/1
Cuaderno de comprensión lectora	Jover, Paloma	S.M.	LTC-JOV-cua		2007	Libro	1/1
Cuaderno de comprensión lectora	Jover, Paloma	S.M.	LTC-JOV-cua		2007	Libro	1/1
La calle de los dientes	Russelmann, Anna	Junior	LPC-RUS-cal		1994	Libro	1/1
¿Te gusta tu cara?	Denti, Roberto	Altea	LPC-DEN-té	2ª estantería Estante 1ª	1986	Libro	1/1

Mostrar 10  Página 1 de 139

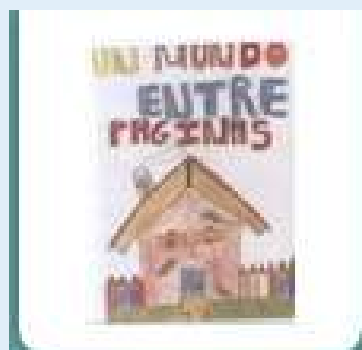
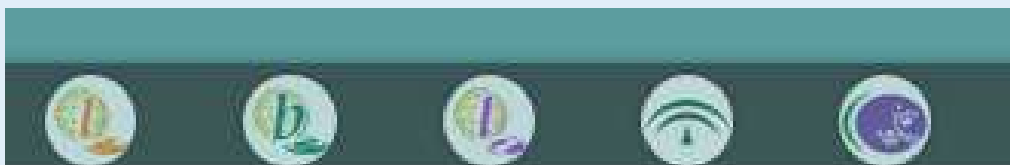
SEÑALADO EN COLOR AMARILLO COMPROBARÁS QUE EXISTEN 1387 RESULTADOS DISTRIBUIDOS EN 139 PÁGINAS A TRAYÉS DE LAS CUALES SE PUEDE MOVER CON LA FLECHAS DE NAVEGACIÓN INFERIORES. DEL MISMO MODO PUEDES FILTRAR LOS RESULTADOS MARCANDO EL CHECK DE "MOSTRAR SOLO DISPONIBLES" Y YES QUE TAMBIÉN PUEDES EXPORTAR LOS RESULTADOS EN FORMATO .CSV O .PDF MEDIANTE SUS ICONOS RESPECTIVOS. TRAS COMPROBAR LOS RESULTADOS, PUEDES PENSAR QUE EL EJEMPLAR QUE MÁS TE INTERESA ES EL SIGUIENTE:

Trabalenguas para que se traben tu lengua	Fuertes, Gloria	Susaeta	LPC-FUE-tra		2008	Libro	1/1
Dadahwat		La Galera	LLC--dad		2003	Libro	1/1

EN BIBLIOWEB PUEDES COMPROBAR QUE, A PARTE DE SUS DATOS IDENTIFICATIVOS (TÍTULO, AUTOR, EDITORIAL, SIGNATURA, UBICACIÓN, ETC.) APARECE EN LA ÚLTIMA COLUMNA QUE EXISTE UN EJEMPLAR DEL LIBRO EN LA BIBLIOTECA DEL CENTRO Y QUE SE ENCUENTRA DISPONIBLE. DEL MISMO MODO PUEDES CONSULTAR EL "TABLÓN" DE BIBLIOWEB POR SI EXISTE ALGUNA INFORMACIÓN QUE TE INTERESE.

UNA VISIÓN GENERAL POR BIBLIOWEB Y PUEDES COMPROBAR QUE TIENES ACCESIBLES LOS ENLACES DE LA WEB DEL COLEGIO, LA WEB DE LA BIBLIOTECA, LOS ENLACES AL PORTAL DEL CGA Y A LA WIKIPEDIA Y LAS ÚLTIMAS NOTICIAS DEL CENTRO DE GESTIÓN AVANZADO (SEÑALADO EN MORADO Y EN LA PARTE DERECHA DE BIBLIOWEB).

SITUÁNDOTE ENCIMA DE LOS ENLACES TIENES ACCESO A LOS MISMOS Y SI DESEAS LEER CUALQUIERA DE LAS NOTICIAS, SOLO TIENES QUE CLICAR SOBRE ELLA Y ACCEDERÁS A LA INFORMACIÓN COMPLETA. DE LA MISMA FORMA NAVEGANDO POR BIBLIOWEB VERÁS QUE LOS ICONOS DE LA PARTE INFERIOR DE LA PÁGINA TE ENLAZAN A LOS APARTADOS LECTURA, BIBLIOTECAS- ESCOLARES Y LIBRO ABIERTO DE LA WEB WWW.JUNTADEANDALUCIA.ES/EDUCACION Y LA WEB DEL CENTRO DE GESTIÓN AVANZADO.



MANUALES

- Manual de Usuario

WEB Centro

ENLACES

- Clic clic clic cuentas interactivas
- Escritorios
- Documentos
- Biblioteca provincial de Huelva
- Puedes encontrar de autores cobres en versión signada
- Cuentos populares para niños en versión signada
- Cómo elegir una lectura para tu hijo de 6 a 11 años

NOTICIAS

- [infoboc](#) - SOI Disponible SOI de instalación para los NLC
- [infoboc](#) - Creación de libros en Guadalupe ECU para la SOI
- [infoboc](#) - Nuevo video en el Canal CGA: Resolución de incidencias en la SOI
- [infoboc](#) - CGA en Youtube
- [infoboc](#) - Descarga de Guadalupe ECU 2012 para la SOI