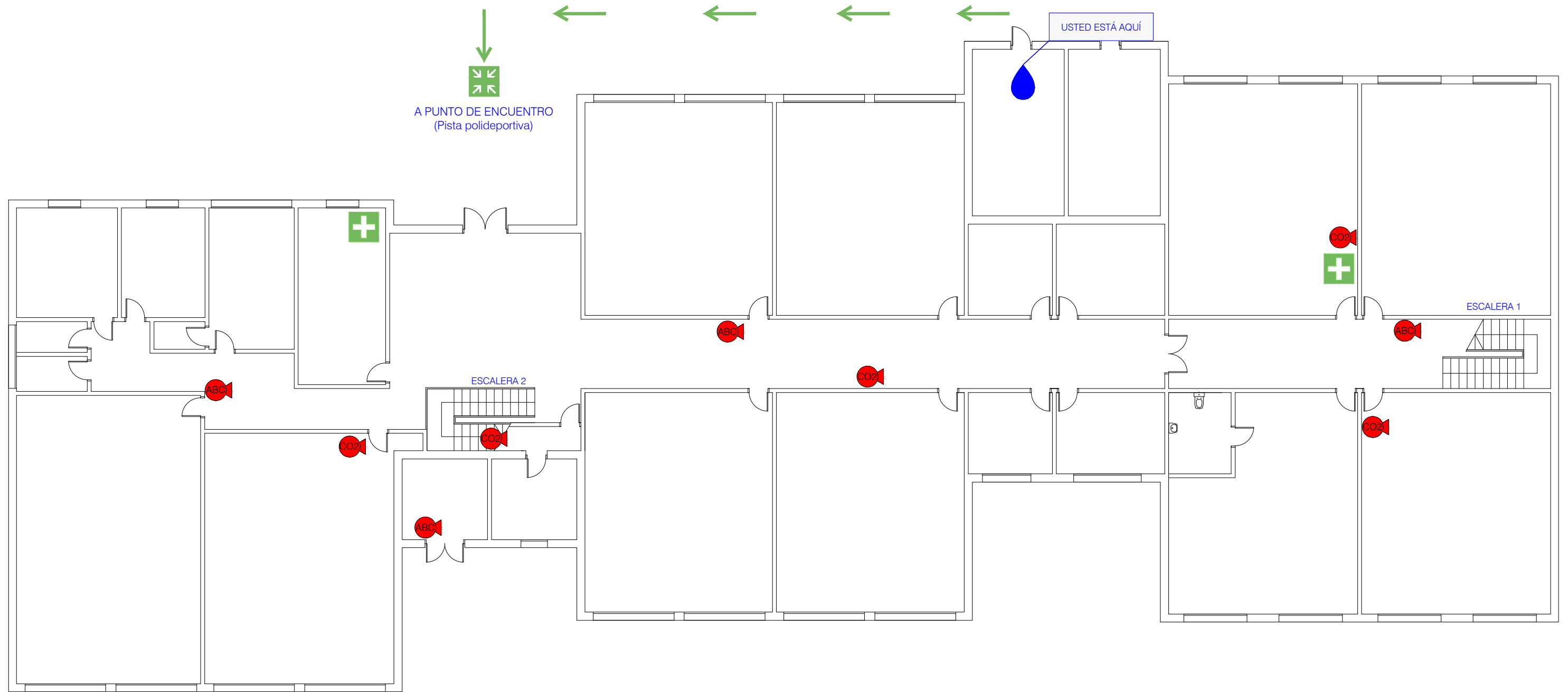
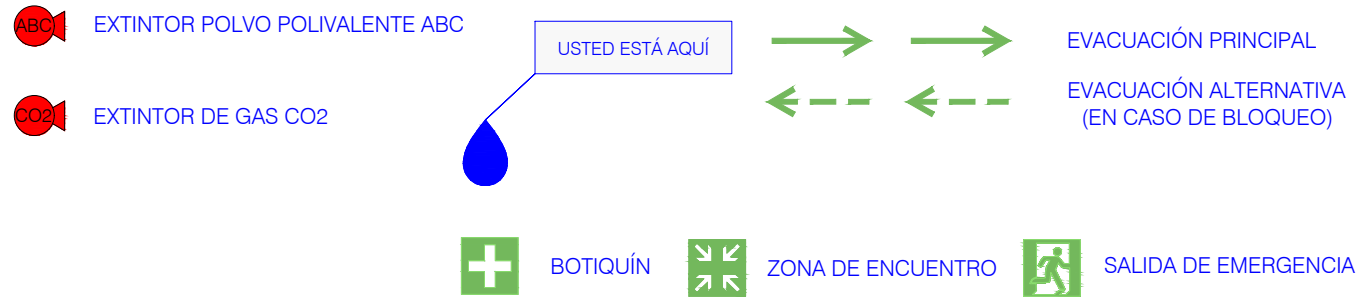


PLANO DE EVACUACIÓN



SIMBOLOGÍA DE EVACUACIÓN Y MEDIOS DE EMERGENCIA



PLAN EN CASO DE EMERGENCIA

SI DETECTAS UNA EMERGENCIA:

- Informa rápidamente al Jefe de Emergencias.
- No pierdas la calma, no corras, no grites.
- Cierra puertas y ventanas si abandonas el lugar.
- Sigue la ruta de evacuación hasta la zona de encuentro.
- Si encuentras humo desplázate a ras de suelo.

SI LA SALIDA ESTÁ BLOQUEADA

- Permanece en el lugar colocando ropas húmedas en las ranuras de puertas y hazte ver por las ventanas.