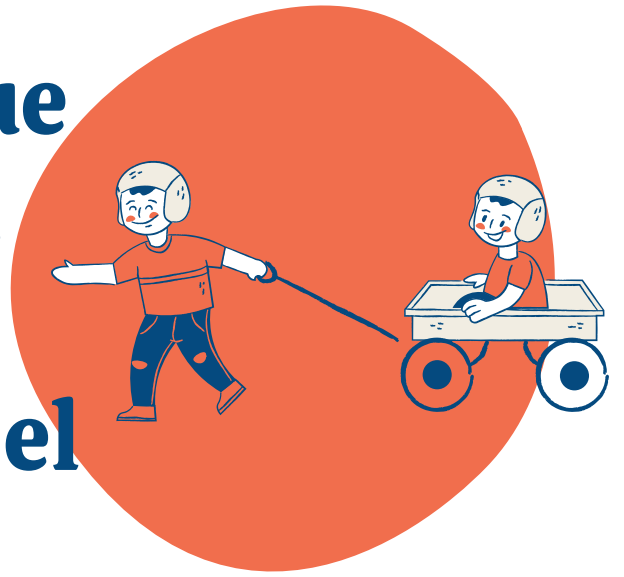


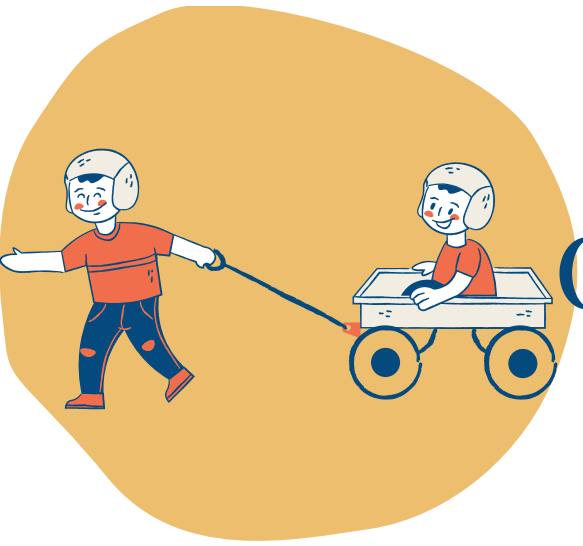
# ALUMNADO CON NECESIDADES EDUCATIVAS ESPECIALES

## ALUMNADO CON PÉRDIDA AUDITIVA

**Pérdida auditiva que implica un déficit importante en la comunicación y en el acceso al lenguaje**



**A efectos de clasificación se considerarán dos grupos : ( Instrucciones de 8 de Marzo 2017 que recoge alumnado con necesidades educativas especiales)**



### **HIPOACUSIA**

**Pérdida de audición entre 20 y 70 decibelios**



**SORDERA**  
**Pérdida de audición superior a 70 decibelios**



**AULA DE AUDICIÓN Y LENGUAJE**