

Proporción Áurea

Es una relación (a/A) entre dos números y que da como resultado un valor próximo a 0,62. Los números “a” y “A” son datos que están presentes en la naturaleza, y que al dividir a/A siempre se obtiene el mismo valor. ¿Es un número mágico? ¿Es casualidad? ¿Es el número que Dios ha utilizado para hacer el universo proporcionado?

A

a

A ESTE NÚMERO SE LE CONOCE
COMO NUMERO AUREO

0.618



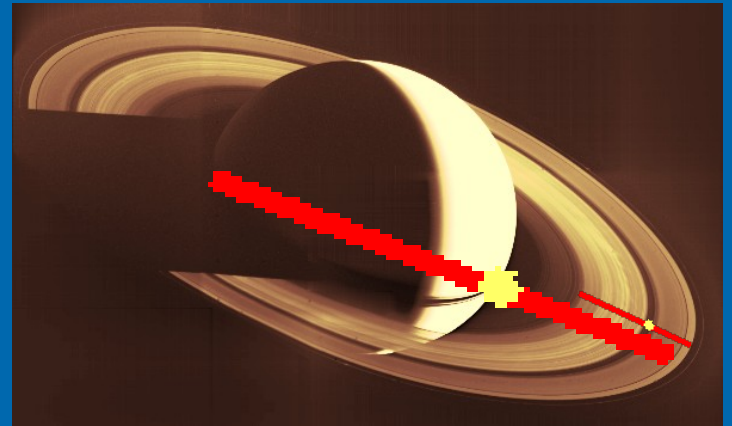
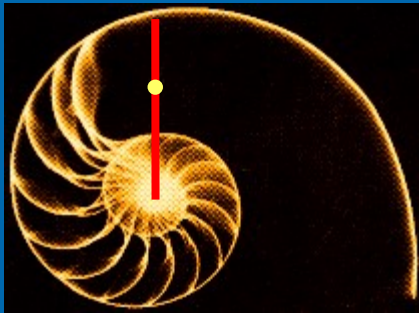
Esta proporción está en la naturaleza

En este girasol se pueden contar 21
espirales en un sentido y 34 en el otro



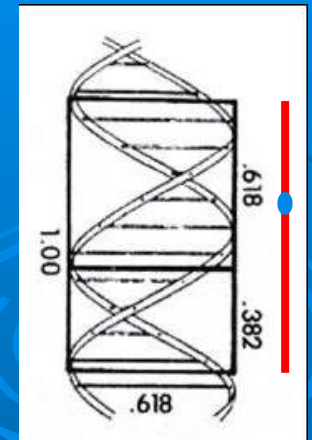
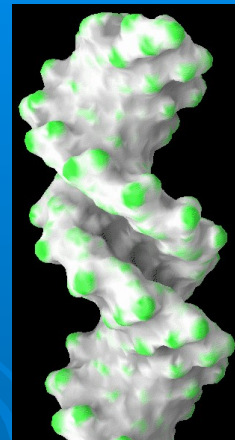
• La proporción entre machos y
hembras en muchas
poblaciones de animales
también es 0.618

Está en todo lo que crece naturalmente

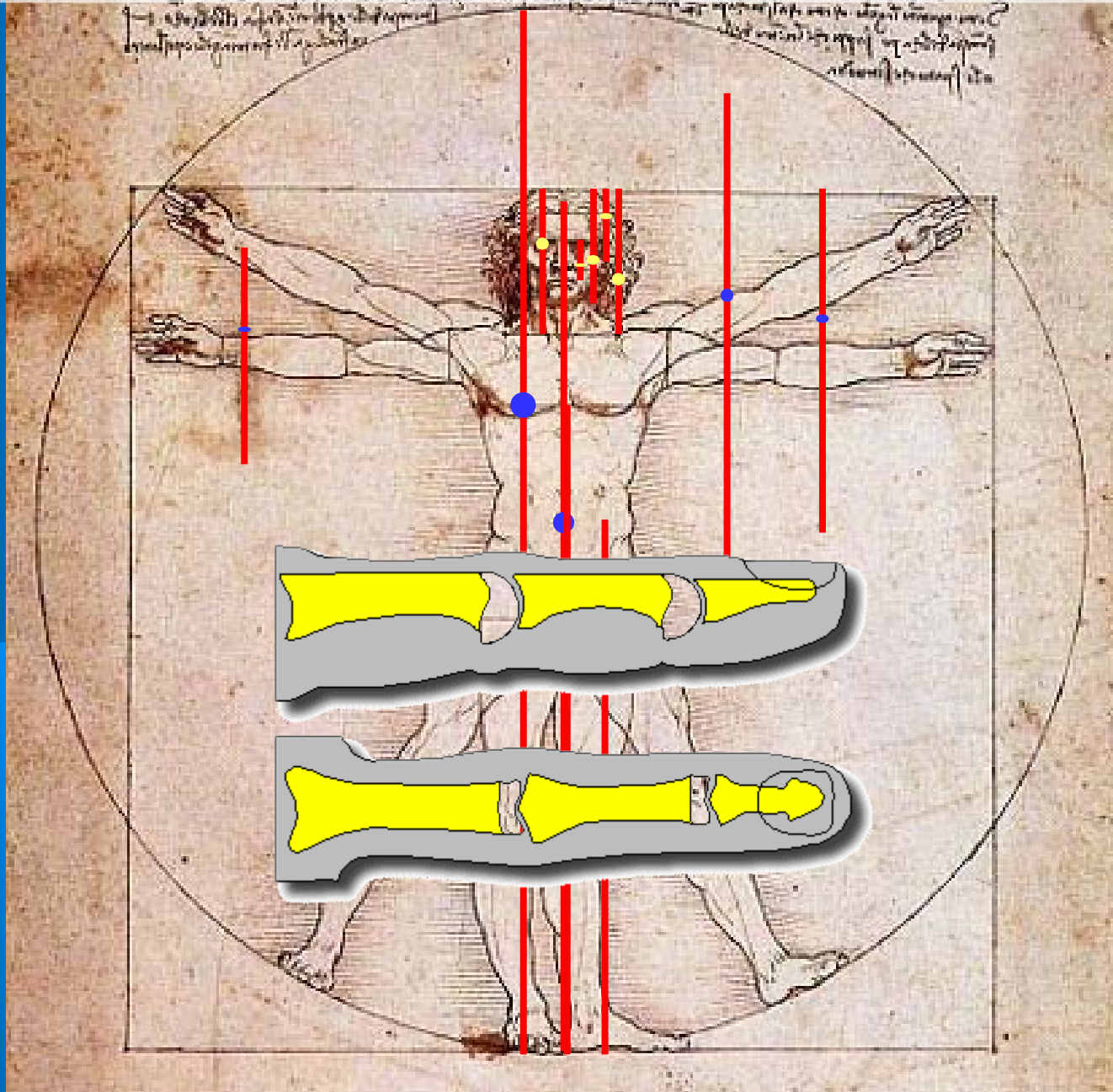


Desde lo más grande

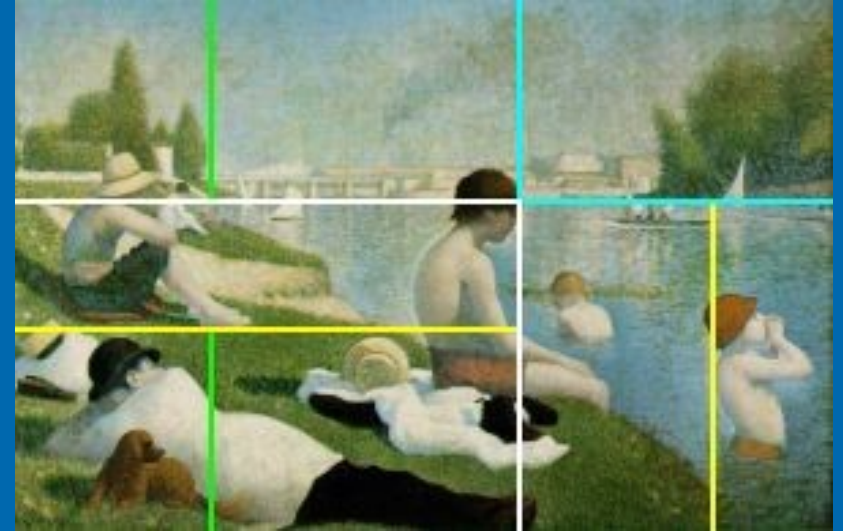
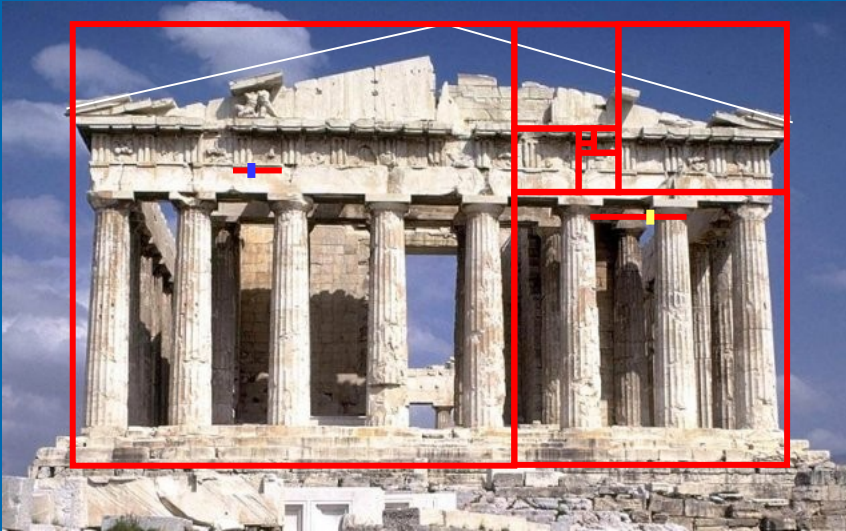
... hasta lo más pequeño.



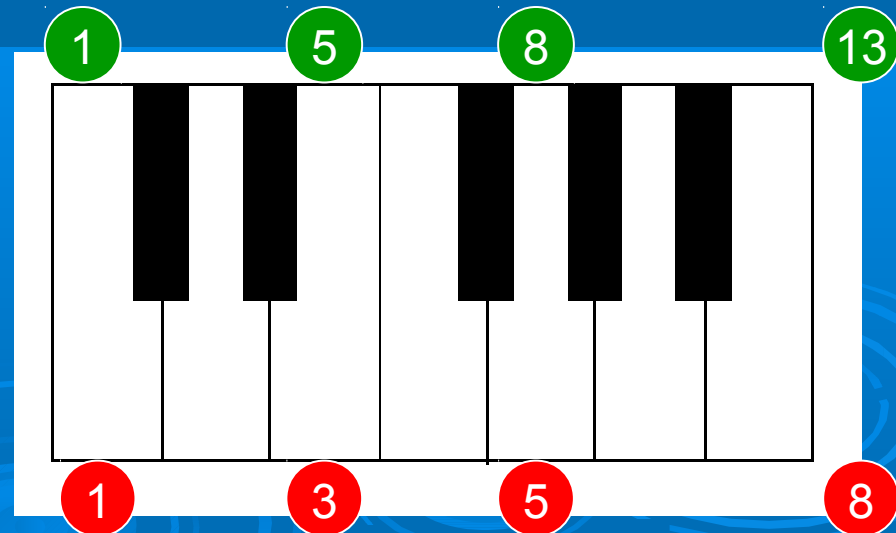
Y por supuesto, también en nosotros...



Y en nuestras obras de arte



Y hasta en la música



Obviamente también en nuestra mercadotecnia



Para las imágenes en un cuadro...

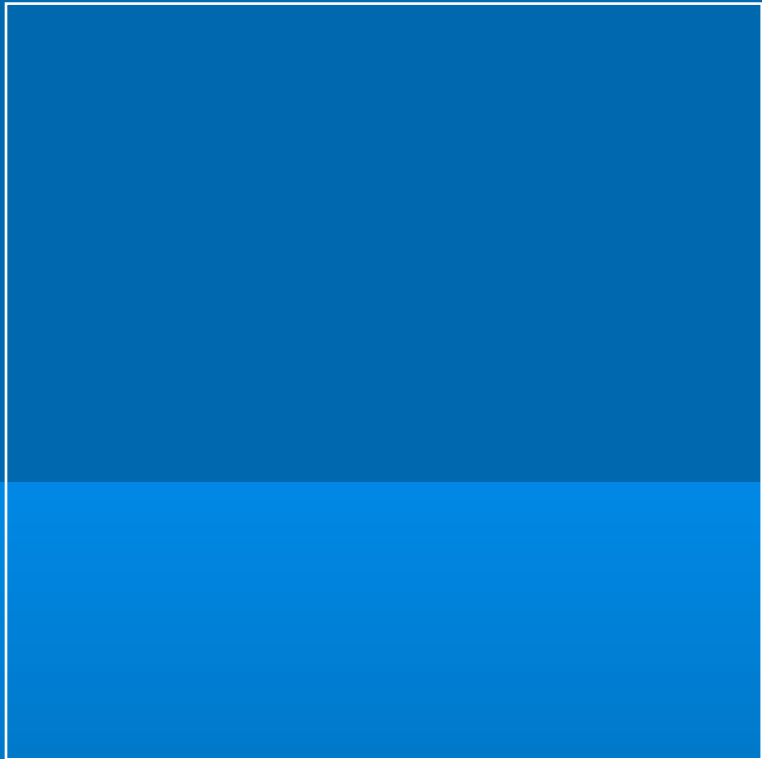


**Da Vinci les llamaba
Secciones Áureas**

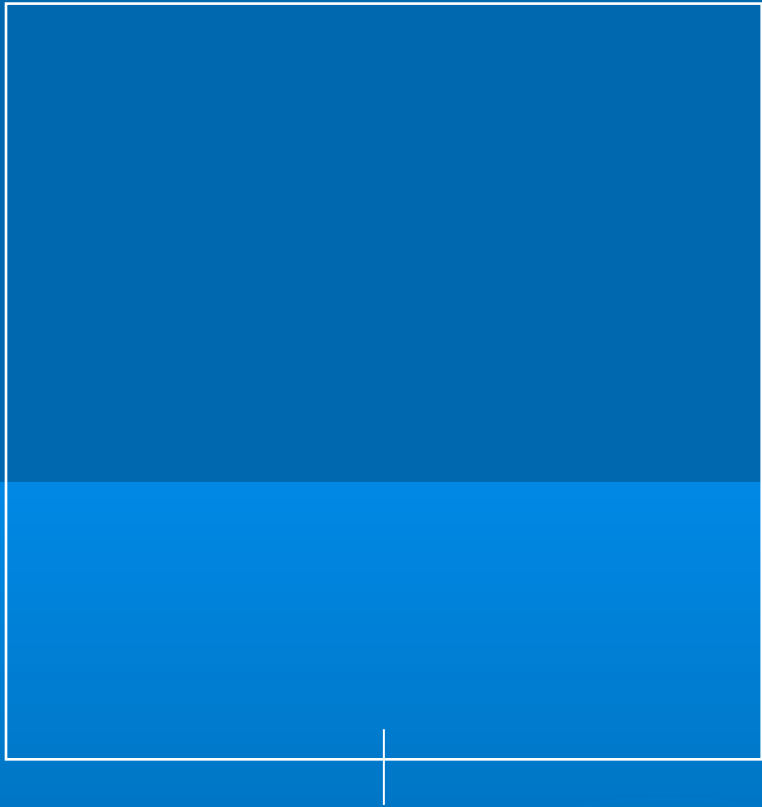
Para trazar un
rectángulo áureo



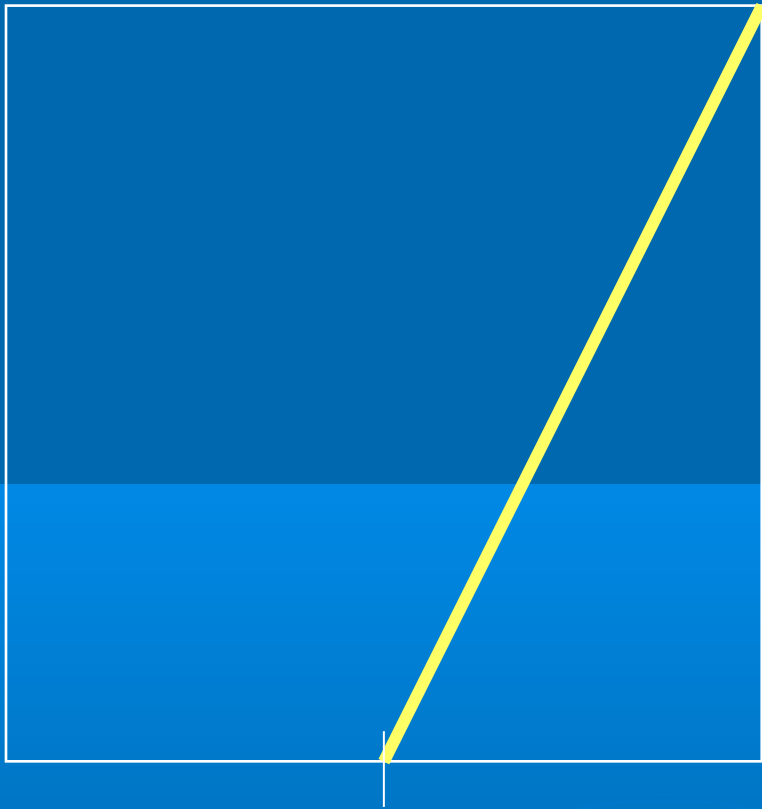
1. Hacer un cuadrado



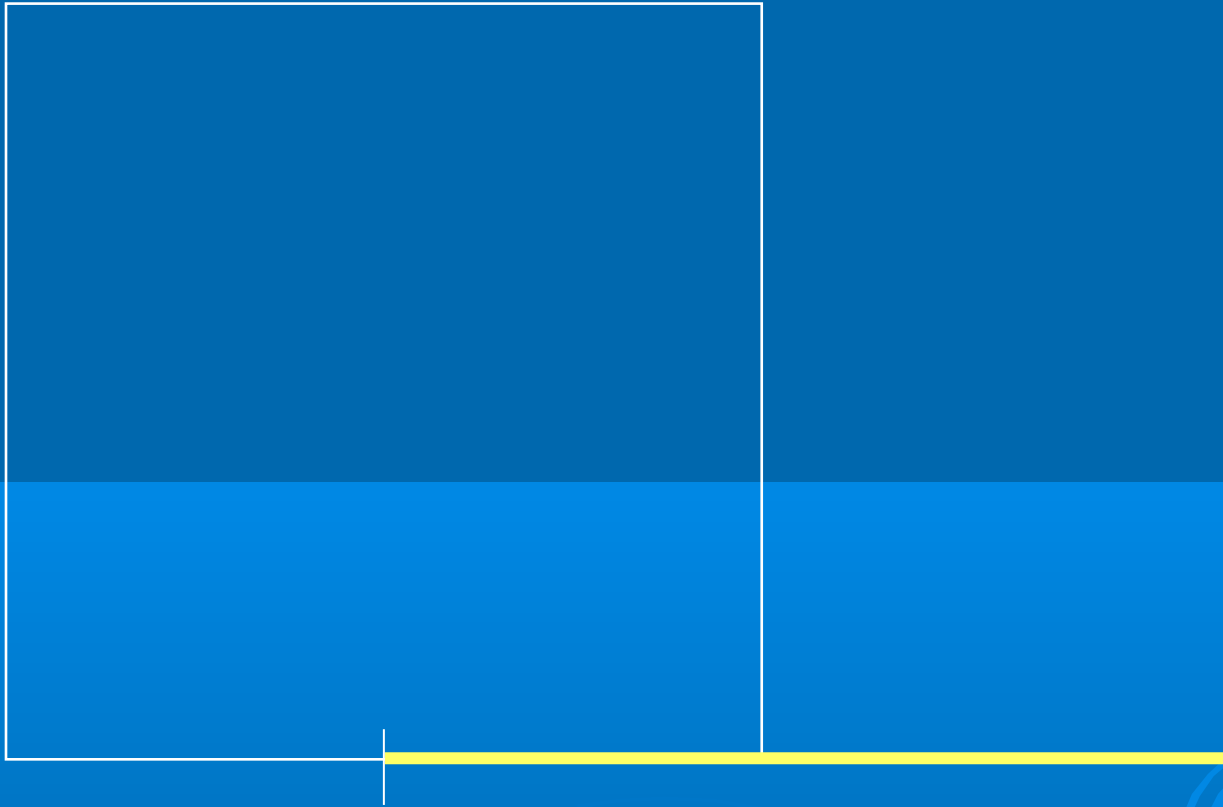
2. Marcar la mitad



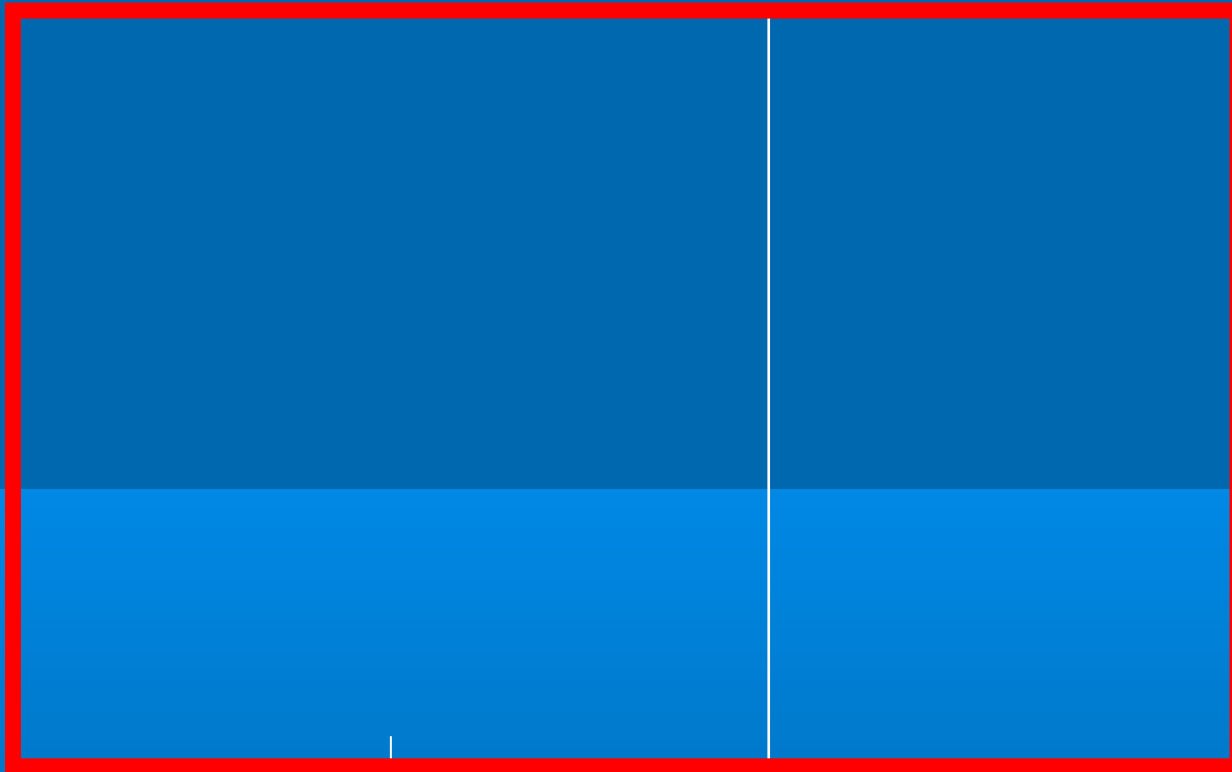
3. Trazar una línea a la esquina



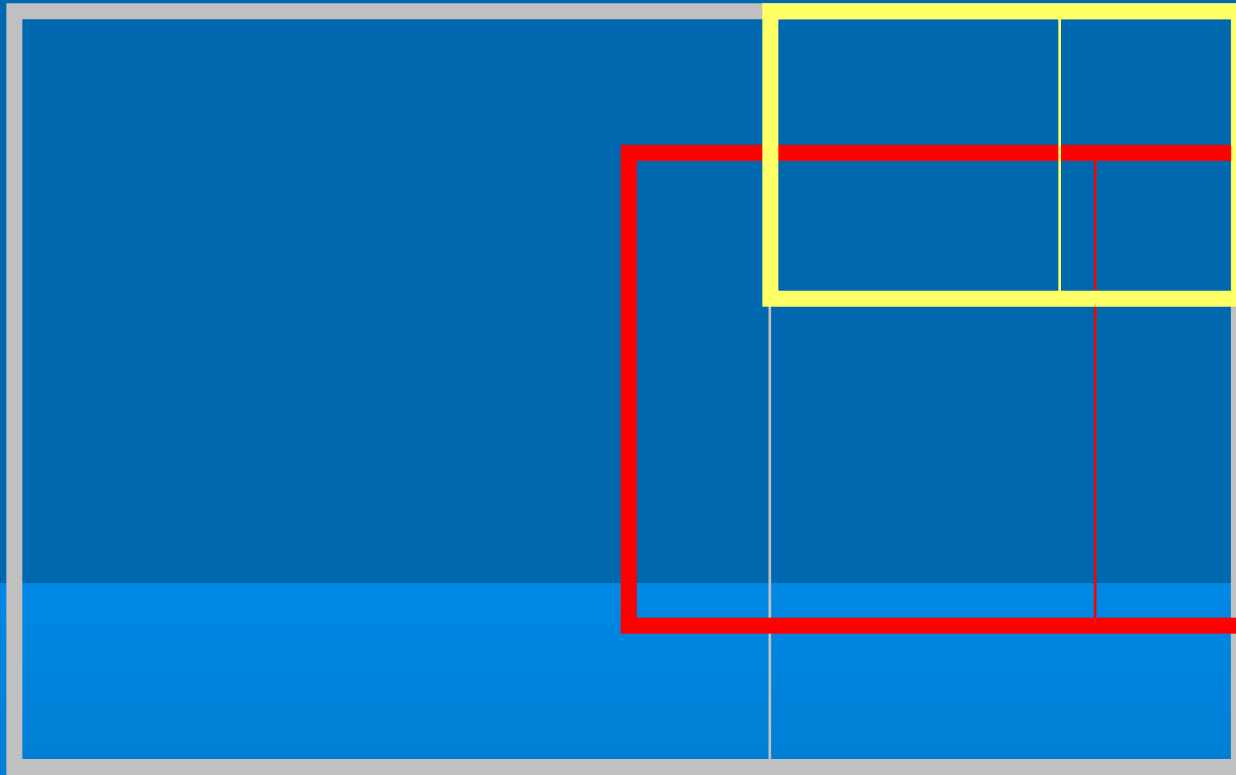
4. Abatir la línea



5. Hacer el rectángulo sin borrar el cuadrado

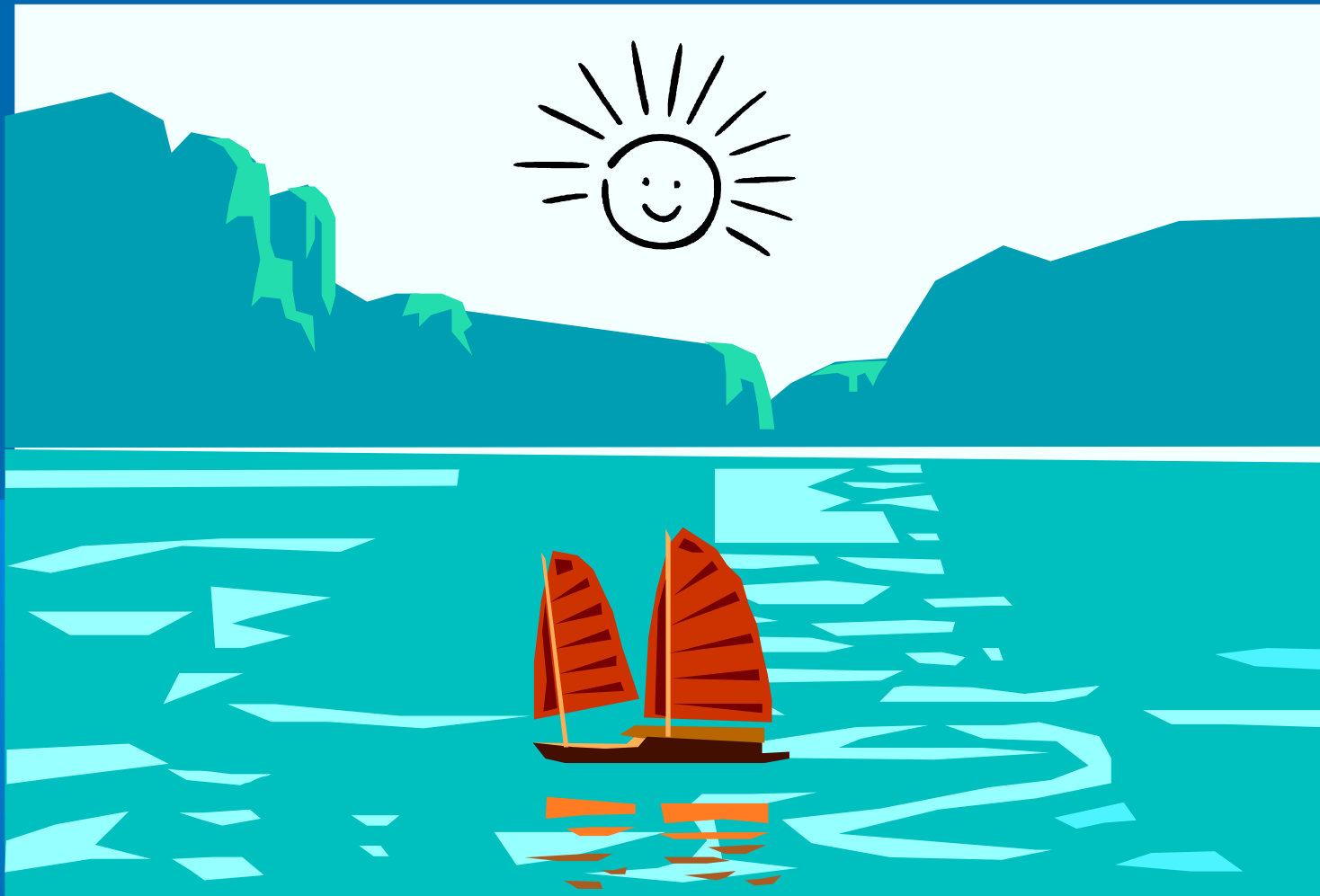


6. Agruparlo todo y listo

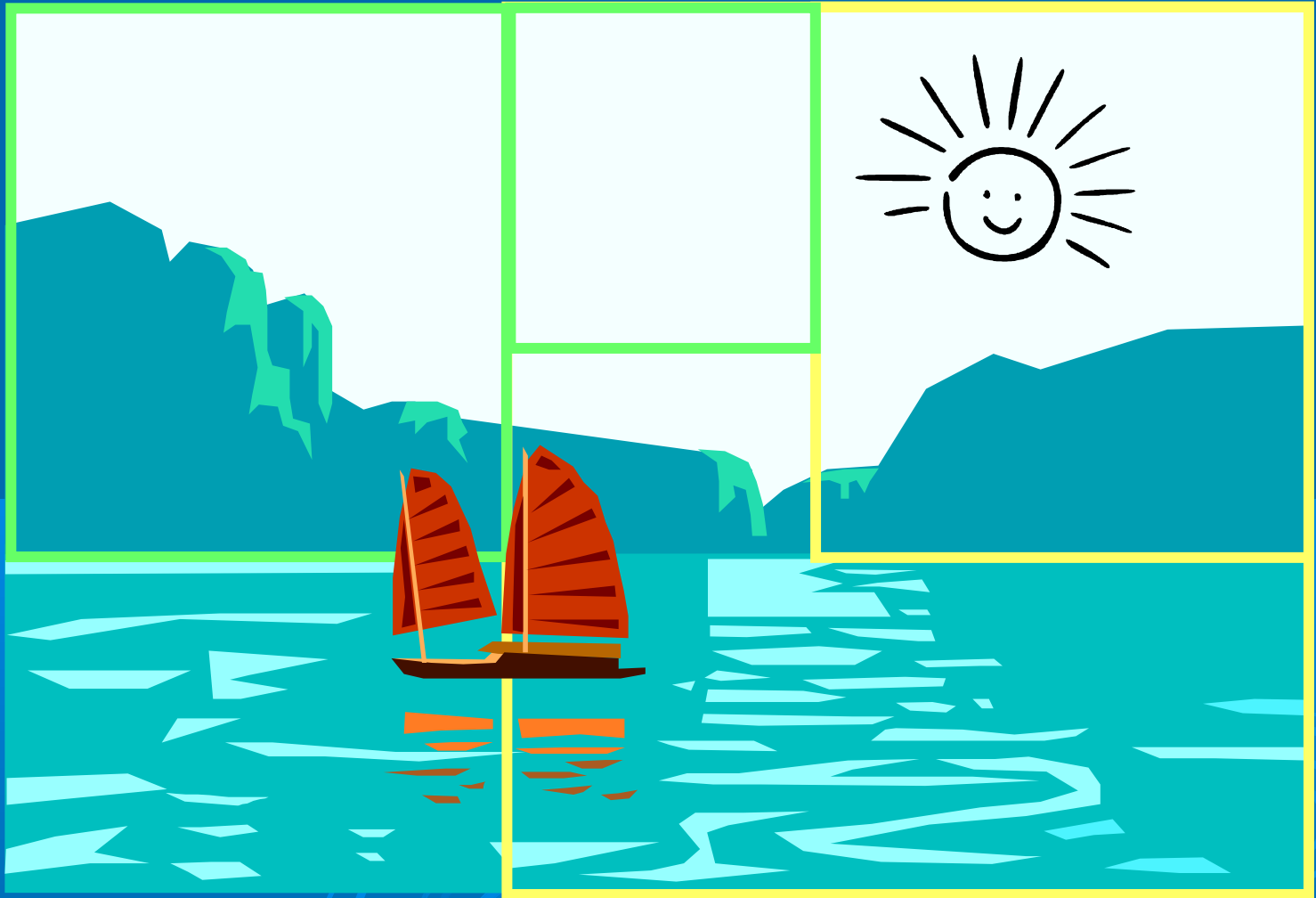


Multiplica el largo de esta recta por 0,618 y tendrás el punto para trazar otro rectángulo aureo

Ejemplo sin...



Ejemplo con...



Compara y comenta...

