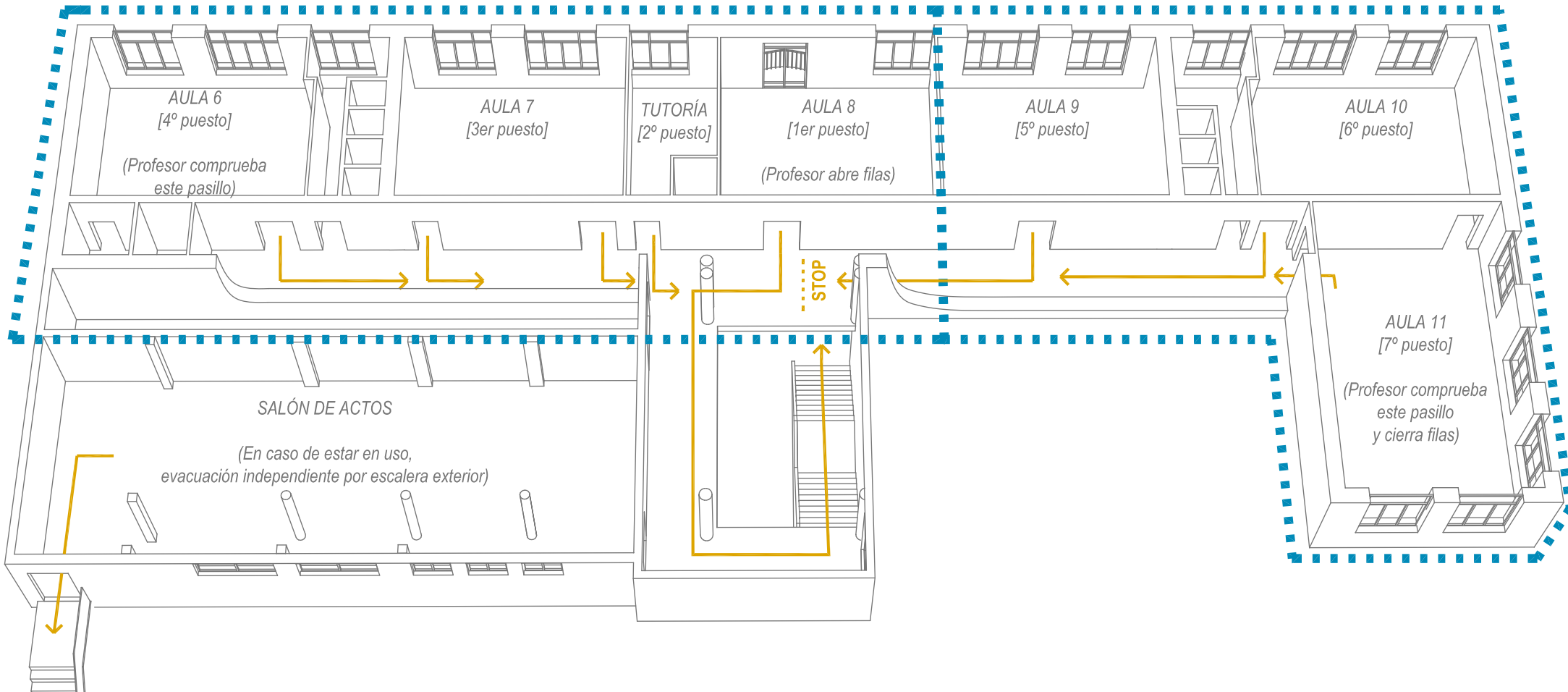


# ORDEN DE EVACUACIÓN DE LA PLANTA ALTA EN CASO DE EMERGENCIA

GRUPO 1 - Aulas del pasillo DERECHO

GRUPO 2 - Aulas del pasillo IZQUIERDO



**P** = Profesor del aula

**O** = Alumnos

|   |  |
|---|--|
| COLEGIO DE EDUCACIÓN INFANTIL Y PRIMARIA ENRÍQUEZ BARRIOS (CÓRDOBA)   |  |
| PLAN DE AUTOPROTECCIÓN<br>Área de Protección Civil (Ayto. de Córdoba) | ARQUITECTO:<br>Antonio M. Álamo Díaz                   |
| FECHA: Sept 2011  | PROPIEDAD: Consejería de Educación, Junta de Andalucía |