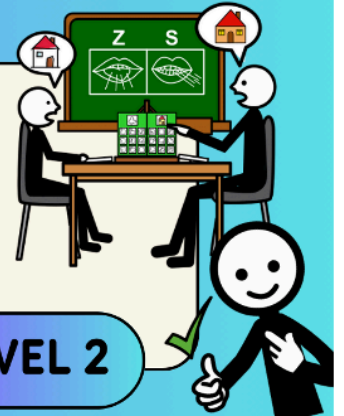


## AUDICIÓN Y LENGUAJE

# INFORME DE EVALUACIÓN INICIAL



**NIVEL 2**

Autor pictogramas: Sergio Palao. Origen: ARASAAC (<https://arasaac.org/>). Licencia: CC (BY-NC-SA).

### DATOS PERSONALES

NOMBRE Y APELLIDOS:			
FECHA DE NACIMIENTO:		FECHA DE APLICACIÓN:	
COLEGIO:		CURSO:	

### DATOS RELEVANTES DEL ALUMNO/A

DATOS DEL IVP.	
CALIFICACIONES ANTERIORES	
INFORMACIÓN DE LA FAMILIA	
MEDIDAS EDUCATIVAS	
RECURSOS ESPECÍFICOS	

### ÍTEMES DE EVALUACIÓN INICIAL

#### RÚBRICA DE AUDICIÓN Y LENGUAJE (ver anexo I)

PRERREQUISITOS COGNITIVOS	4	3	2	1	Observaciones
Atención					
Memoria					
Contacto ocular					
Imitación					
Seguimiento de instrucciones					
BASES LENGUAJE	4	3	2	1	Observaciones
Discriminación auditiva					
Memoria auditiva y secuencial					
Conciencia fonológica y silábica					
Aspectos suprasegmentales					
FUNCIONES EJECUTIVAS	4	3	2	1	Observaciones
Funciones ejecutivas					



FORMA	4	3	2	1	Observaciones
Articulación					
Morfosintaxis					
CONTENIDO	4	3	2	1	Observaciones
Léxico					
Semántica					
Conceptos básicos					
Uso	4	3	2	1	Observaciones
Funcionalidad					
Comprensión oral					
Expresión oral					
Pragmática					
Sentimientos					
Empatía					
Teoría de la Mente					
Socialización					
LECTOESCRITURA	4	3	2	1	Observaciones
Conciencia fonológica y silábica					
Escritura					
Lectura					
Comprensión lectora					

### EVALUACIÓN FONÉTICA y FONOLÓGICA (cuadro resumen)

Passar la prueba de evaluación que se considere necesaria y que se ajuste a las necesidades del alumno/a.

3 A	Vocales: <b>a o u e i</b>	Diptongos crecientes: <b>/ia/ /ie/ /io/ /ua/ /ue/</b>
	Nasales: <b>/m/ /n/ /ñ/</b> Oclusivas: <b>/p/ /b/ /k/ /g/ /t/</b>	Fricativas: <b>/f/ /j/ /s/ /θ/ /ch/</b> Líquidas: <b>/l/</b>
4 A	Oclusiva: <b>/d/</b> Líquidas: <b>/l/ (final) /ll/ /r/ (media)</b>	Sínfonos: <b>/fl/ /pl/ /bl/ /cl/ /gl/</b>
5 A	Diptongos crecientes: <b>/iu/ /ui/ /uo/</b> Diptongos decrecientes: <b>/ai/ /ei/ /oi/ /eu/ /au/</b>	Líquida: <b>/r/ (final)</b> Fricativa: <b>/s/ (inversa)</b> Sínfonos: <b>/br/ /fr/ /pr/ /cr/ /gr/ /tr/ /dr/</b>
6-7 A	Líquidas: <b>/rr/ (inicial - media) /r/ (inversa)</b>	
OBS		

**Código de color** - colorea el fonema según corresponda:

**Rojo:** no adquirido **Naranja:** en proceso **Verde:** adquirido

### VALORACIÓN GLOBAL FONÉTICO-FONOLÓGICA

NIVEL	ADECUADO	ALTER. LEVE	ALTER. MODERADA	ALTER. SEVERA
-------	----------	-------------	-----------------	---------------



## **CONCLUSIONES FINALES Y CONDUCTAS**

--



## Anexo I. Rúbrica de Audición y Lenguaje.

PRERREQUISITOS COGNITIVOS				
	4	3	2	1
<b>ATENCIÓN</b>	Atención adecuada, tanto de forma selectiva como sostenida en las actividades planteadas.	Atención variable, en función del tipo de actividad propuesta.	Dificultad para mantener la mantención durante una actividad. Escasos periodos de atención.	Gran dificultad para fijar o mantener la atención ante cualquier actividad.
<b>MEMORIA</b>	Buena memoria de trabajo y a corto plazo.	Buena memoria, pero dificultad cuando son varios elementos.	Dificultad para memorizar	Escasa memoria, tanto de trabajo como a corto plazo.
<b>CONTACTO OCULAR</b>	Adecuado a la situación y la conversación.	Contacto ocular variable, en función del día y tipo de actividad.	Contacto ocular cuando se le pide.	Reducido contacto ocular, incluso cuando se le pide.
<b>IMITACIÓN</b>	Imita perfectamente gestos y vocalizaciones.	Imita gestos y vocalizaciones, aunque no todos.	Dificultad para imitar.	No imita.
<b>SEGUIMIENTO DE INSTRUCCIONES</b>	Es capaz de realizar órdenes de 3 y 4 elementos en su correcto orden.	Realiza órdenes de 2 – 3 elementos, pero en diferente orden.	Realiza órdenes de 1 – 2 elementos.	No es capaz de seguir consignas verbales.
FUNCIONES EJECUTIVAS				
	4	3	2	1
<b>FUNCIONES EJECUTIVAS</b>	Razona y planifica una acción de forma organizada, resuelve problemas según su edad y ofrece soluciones. Adecua su conducta a diferentes situaciones. Tiene motivación e iniciativa constante.	Razona sobre los acontecimientos dentro de sus posibilidades y planifica acciones aunque con ayuda. Es capaz de inhibir conductas no adecuadas aunque necesita indicaciones previas. Se motiva ante el enfrentamiento y soluciona problemas.	Necesita ayuda guiada a la hora de planificar una acción, siendo un poco flexible a la hora de resolver problemas. Su razonamiento es limitado pero se esfuerza en comprender. Necesita indicaciones para moderar su conducta. y empieza a controlar su impulsividad. Muestra iniciativa para enfrentarse a una tarea, aunque necesita ayuda.	Es incapaz de razonar ante un acontecimiento, ni de planificar una acción, siendo inflexible en la resolución de problemas. No inhibe conductas inadecuadas, ni se modera en sus acciones, mostrando impulsividad constante.
BASES DEL LENGUAJE				
	4	3	2	1
<b>DISCRIMINACIÓN AUDITIVA</b>	Identifica y discrimina sonidos cotidianos: cuerpo, animales, ambientales, naturaleza, etc.	Discrimina la mayoría de sonidos cotidianos: cuerpo, animales, ambientales, naturaleza, etc.	Discriminación de algunos sonidos cotidianos: cuerpo, animales, ambientales, naturaleza, etc.	No discrimina sonidos cotidianos: cuerpo, animales, ambientales, naturaleza, etc.
<b>MEMORIA AUDITIVA Y SECUENCIAL</b>	Reconoce y ordena 3 – 4 sonidos secuenciados temporalmente	Reconoce, pero no ordena los sonidos secuenciados temporalmente.	Reconoce algunos de los elementos secuenciados temporalmente.	No reconoce ni ordena los sonidos secuenciados temporalmente.

<b>CONCIENCIA FONOLÓGICA Y SILÁBICA</b>	Segmenta palabras bisílabas, trisílabas y polisílabas. Identifica sonidos iniciales y finales (rima) de palabras.	Segmenta palabras en sílabas. Dificultad para identificar sonidos iniciales y finales (rima) de palabras.	Dificultad para segmentar palabras en sílabas, así como para identificar sonidos iniciales y finales (rima) de palabras.	No segmenta palabras. No identifica sonidos iniciales ni finales (rima) de palabras.
<b>ASPECTOS SUPRASEGMENTALES DEL HABLA</b>	Ritmo, entonación, volumen, acento, velocidad, prosodia... adecuados al discurso y al contexto.	Ritmo, entonación, volumen, acento, velocidad, prosodia... adecuados, pero no se adaptan al contexto.	Dificultades en el ritmo, entonación, volumen, acento, velocidad, prosodia...	Gran dificultad en los aspectos suprasegmentales del habla.
	<b>FORMA</b>			
	<b>4</b>	<b>3</b>	<b>2</b>	<b>1</b>
<b>ARTICULACIÓN</b>	Produce fonemas adecuados a su edad de manera espontánea y generalizada.	Produce fonemas adecuados a su edad espontáneamente, aunque algunos de manera dirigida.	Dificultad para articular algunos fonemas adecuados para su edad, incluso de manera dirigida.	Múltiples dislalias inadecuadas para su edad, tanto de forma espontánea como dirigida.
<b>MORFOSINTAXIS</b>	Comprende y estructura correctamente oraciones complejas (S+V+CD/CI/CC ...) de más de tres elementos.	Comprende oraciones complejas (S+V+CD/CI/CC ...), pero estructura frases simples (S+V+C) de tres elementos.	Comprende oraciones simples (S+V+C), aunque muestra dificultad en la organización para elaborarlas.	No realiza oraciones simples (S+V+C).
	<b>CONTENIDO</b>			
	<b>4</b>	<b>3</b>	<b>2</b>	<b>1</b>
<b>LÉXICO</b>	Posee un buen léxico comprensivo y expresivo adecuado a su edad.	Conoce léxico de diferentes campos semánticos, pero no lo generaliza a su lenguaje espontáneo.	Conoce léxico, pero no el suficiente para su edad.	Dificultad de acceso al léxico.
<b>SEMÁNTICA</b>	Categoriza palabras, describe elementos según sus atributos, expresa sinónimos o antónimos, reconoce categorías semánticas, realiza asociaciones lógicas...	Con ayuda categoriza palabras, describe elementos según sus atributos, expresa sinónimos o antónimos, reconoce categorías semánticas, realiza asociaciones lógicas...	Dificultad para categorizar palabras, describir elementos según sus atributos, expresar sinónimos o antónimos, reconocer categorías semánticas, realizar asociaciones lógicas...	No categoriza palabras, no describe elementos según sus atributos, no expresa sinónimos o antónimos, no reconoce categorías semánticas, no realiza asociaciones lógicas...
<b>CONCEPTOS BÁSICOS</b>	Conoce y utiliza conceptos básicos espaciales, temporales, cuantificadores, tamaños y medidas, formas planas y geométricas, colores, etc. adecuados a su edad.	Conoce algunos conceptos básicos espaciales, temporales, cuantificadores, tamaños y medidas, formas planas y geométricas, colores, etc. pero no son adecuados a su edad.	Presenta dificultad en la comprensión de conceptos básicos espaciales, temporales, cuantificadores, tamaños y medidas, formas planas y geométricas, colores etc. adecuados a su edad.	No reconoce conceptos básicos espaciales, temporales, cuantificadores, tamaños y medidas, formas planas y geométricas, los colores etc. adecuados a su edad.



	USO			
	4	3	2	1
<b>FUNCIONALIDAD</b>	Posee un buen uso funcional del lenguaje, mediante comunicación espontánea: pide, demanda, pregunta, señala, etc.	Utiliza su lenguaje de forma funcional, pero no de manera adecuada a su edad.	Dificultad para utilizar el lenguaje de manera funcional.	No utiliza el lenguaje de manera funcional.
<b>COMPRENSIÓN ORAL</b>	Comprende el lenguaje de forma oral y es adecuado a su edad.	Comprende el lenguaje de forma oral, aunque no es adecuada a su edad.	Dificultad para comprender el lenguaje de forma oral.	No comprende el lenguaje de forma oral.
<b>EXPRESIÓN ORAL</b>	Se expresa adecuadamente de forma oral y es adecuada a su edad.	Se expresa de forma oral y pero no es adecuada a su edad.	Presenta dificultades para expresarse de forma oral.	No se expresa de forma oral.
<b>PRAGMÁTICA</b>	Conoce y comprende el sentido figurado, el doble sentido, las frases hechas, los chistes y bromas, la ironía, las metáforas, las adivinanzas, etc. Es capaz de crear historias, inventar, imaginar, utilizar el juego simbólico, etc.	Necesita ayuda para comprender el sentido figurado, el doble sentido, las frases hechas, los chistes y bromas, la ironía, las metáforas, las adivinanzas, etc. Necesita ayuda para crear historias, inventar, imaginar, utilizar el juego simbólico, etc.	Dificultad para comprender el sentido figurado, el doble sentido, las frases hechas, los chistes y bromas, la ironía, las metáforas, las adivinanzas, etc. Dificultad para crear historias, inventar, imaginar, utilizar el juego simbólico, etc.	No comprende el sentido figurado, el doble sentido, las frases hechas, los chistes y bromas, la ironía, las metáforas, las adivinanzas, etc. No es capaz de crear historias, inventar, imaginar, ni utilizar el juego simbólico, etc.
<b>EXPRESIÓN DE SENTIMIENTOS</b>	Expresa sus sentimientos y comprende los de otros.	Expresa sus sentimientos, aunque no de manera adecuada.	Dificultades para expresar o comprender los sentimientos.	No expresa sus sentimientos. No comprende los sentimientos de otros.
<b>EMPATÍA</b>	Es capaz de ponerse en el lugar de otro y saber qué sentiría esa persona.	Necesita ayuda para ponerse en el lugar de otro y saber qué sentiría esa persona.	Dificultad para ponerse en el lugar de otro y saber qué sentiría esa persona.	No es capaz de ponerse en el lugar de otro y saber qué sentiría esa persona.
<b>TEORÍA DE LA MENTE</b>	Sabe qué pensarían los demás en diversas situaciones y contextos.	Necesita ayuda para saber qué pensarían los demás en diversas situaciones y contextos.	Dificultades para saber qué pensarían los demás en diversas situaciones y contextos.	No sabe qué pensarían los demás en diversas situaciones y contextos.
<b>SOCIALIZACIÓN</b>	Se relaciona adecuadamente con sus iguales, toma iniciativas, inicia y mantiene conversaciones, etc.	Necesita ayuda para relacionarse con sus iguales, para iniciar y mantener un tema de conversación.	Muestra dificultad para las relaciones sociales con sus iguales. Prefiere estar solo/a o con personas mayores.	No se relaciona con sus iguales. Prefiere estar y jugar solo/a.



	<b>LECTOESCRITURA</b>			
	<b>4</b>	<b>3</b>	<b>2</b>	<b>1</b>
<b>CONCIENCIA FONOLÓGICA Y SILÁBICA</b>	Segmenta y combina sílabas, reconoce sonidos iniciales y finales, identifica rimas.	Segmenta sílabas con apoyo, identifica algunos sonidos iniciales/finales.	Dificultad en segmentación e identificación de sonidos, necesita ayuda constante.	No segmenta ni identifica sonidos ni rimas.
<b>ESCRITURA</b>	Escribe correctamente palabras y frases cortas, respetando normas básicas de ortografía y segmentación.	Escribe palabras y frases sencillas, aunque con errores ortográficos o de organización.	Copia palabras o frases con dificultad, sin autonomía en la escritura espontánea.	No logra escribir palabras ni frases, ni siquiera copiadas.
<b>LECTURA</b>	Lee palabras y frases adecuadas a su edad con fluidez, entonación y comprensión.	Lee palabras y frases sencillas, aunque presenta algunas dificultades de fluidez o comprensión.	Reconoce y lee algunas palabras sueltas o frases muy simples, con escasa comprensión.	No reconoce palabras ni lee frases de manera autónoma.
<b>COMPRESIÓN LECTORA</b>	Comprende e interpreta adecuadamente textos breves, responde preguntas inferenciales y literales.	Comprende textos sencillos con apoyo, responde preguntas literales.	Comprende de manera parcial textos muy simples, necesita mucha ayuda.	No comprende textos escritos, aunque sean sencillos.

Fuentes para la elaboración del documento::

<https://majotagoaudicionylenguaje.blogspot.com/>

<https://burbujadelenguaje.blogspot.com/>

<https://lenguajeenflor.blogspot.com>