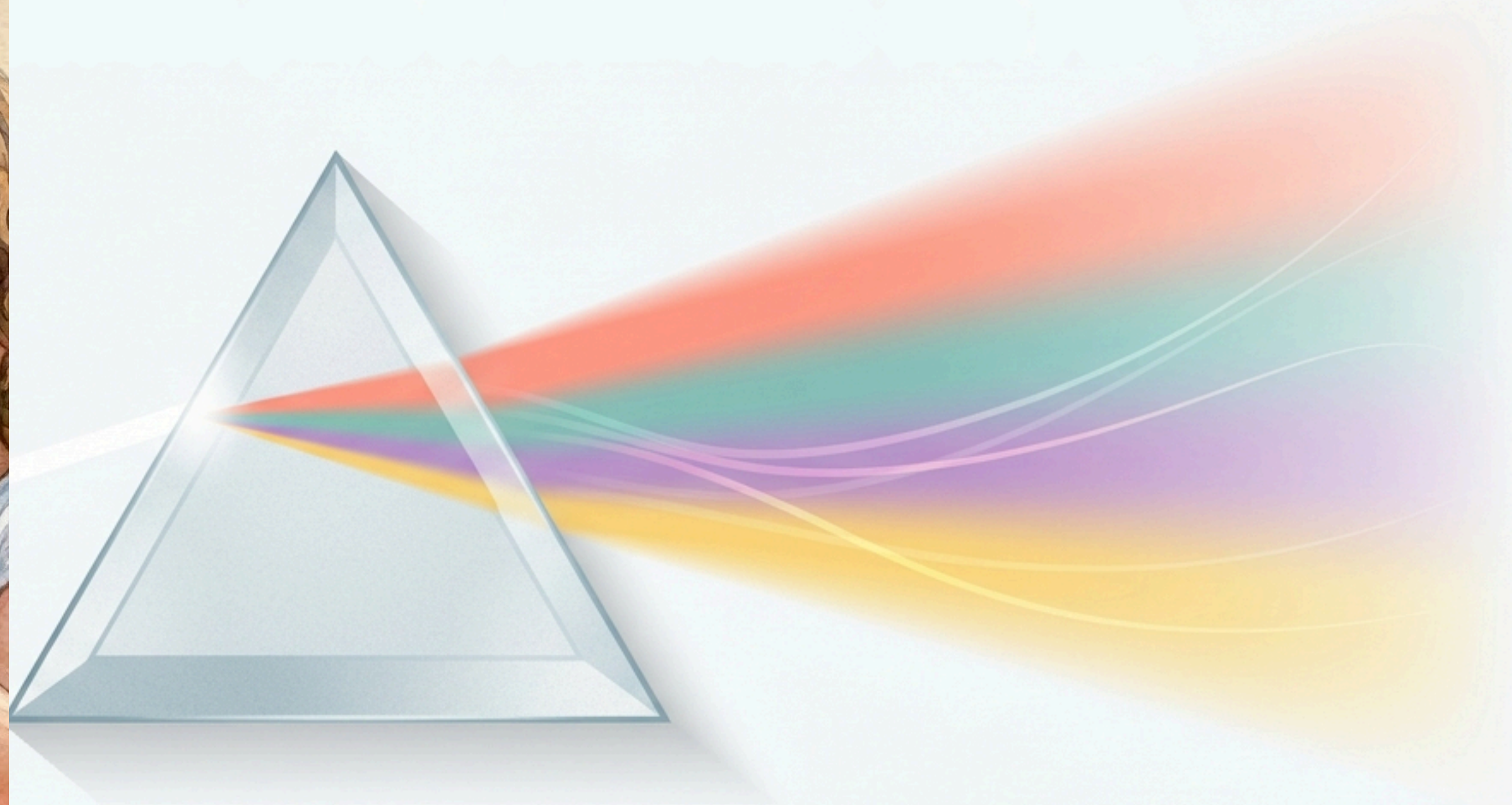




La mirada Inclusiva



*M. de las Nieves Sancha Dionisio
Orientadora del Equipo de Orientación Educativa Especializado de TEA
Junta de Andalucía - Consejería de Desarrollo Educativo y FP*

Hoja de Ruta (60 min)



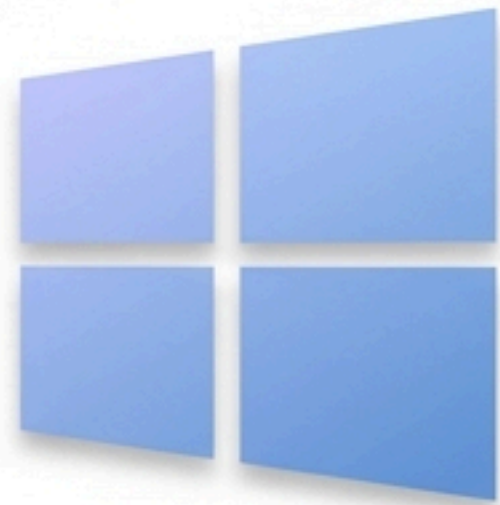
UBICACIÓN INSTITUCIONAL: ¿Quién soy y dónde estoy?



Nuestra Función

- No somos inspección.
- Recurso de segundo nivel para casos complejos.
- Objetivo: Asesoramiento, Dictámenes y Herramientas.

Cambio de Mirada: La Neurodiversidad



Sistema Neurotípico
(Windows)

El Concepto:
El autismo no es un error.
Es un Sistema Operativo
Diferente.



El Error: Intentar ejecutar
apps de Windows en Linux
sin adaptador.
El sistema colapsa.



Sistema Neurodivergente
(Linux)

La Misión:
Construir puentes y
adaptadores, no
'formatear' al alumno.

El TEA en Cifras: Una Realidad Creciente

1%

A network diagram with several nodes of different colors (red, green, blue) connected by lines, representing a complex system or network.

Prevalencia estimada en población europea.

1 de cada 3

An icon showing three stylized human figures in green and purple, representing a group of people.

Alumnos con NEAE están asociados a TEA.

90%

A set of icons representing sensory processing: a sound wave, an ear, an eye, and a hand with a finger pointing.

Del alumnado presenta alteraciones en el Procesamiento Sensorial (El factor invisible).

Alumnado TEA en el aula: Traducción Práctica



Comunicación

- **Literalidad:** “Me tienes frito” = Piensa que te quemas. 🔥
- **Ecolalias:** Repetición de frases (TV o instrucciones). 🗣️
- **Honestidad Radical:** Falta de filtros sociales. 🗣️



Flexibilidad y Conducta

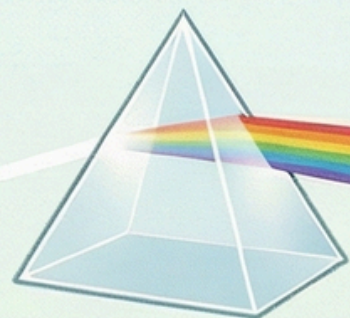
- **Rigidez:** Crisis ante cambios sorpresa. ⚙️
- **Intereses Profundos:** Monotemas absorbentes (Dinos, Trenes). 🦖🚂



Procesamiento Sensorial

- **Hipersensibilidad:** Luces, ruidos, etiquetas de ropa. 🗣️👕
- **Hiposensibilidad:** Búsqueda de presión fuerte. 💪

Alumnado TEA en el aula: Los Tres Códigos Base



Sistema Operativo Diferente:
Entender, no Formatear



Sección 1: La Comunicación y la Literalidad

Muchos alumnos son "extranjeros" en su propio idioma, requiriendo una traducción del uso social y figurado del lenguaje.



Ecolalias: El Eco de las Palabras
Repetición de frases inmediata o diferida (recitar guiones de dibujos animados fuera de contexto).



Pragmática y Uso Social

Procesamiento lineal del lenguaje; frases figuradas pueden causar confusión o miedo real.



Desarrollo del Lenguaje: De la Ausencia al Formalismo

Desde la ausencia total o retraso significativo hasta un lenguaje muy formal, pedante y con un vocabulario extenso pero con dificultades en el uso social.

Sección 2: Patrones de Comportamiento Repetitivos

Se refiere a la rigidez mental y la necesidad de invarianza para mantener la seguridad emocional.



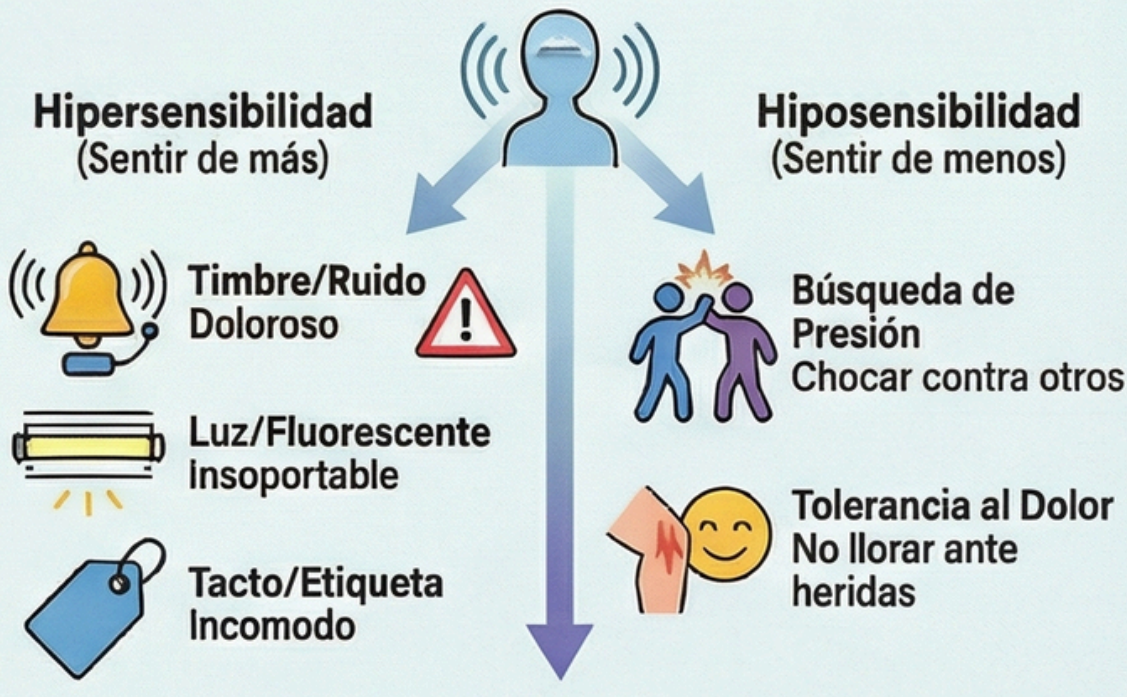
Rigidez e Inflexibilidad ante el Cambio
Los cambios de planes o ubicación pueden provocar crisis de ansiedad por la ruptura de la rutina.

El Reto de las Transiciones
Dificultad extrema para cerrar una actividad placentera y pasar a una nueva tarea escolar sin preparación previa.

Intereses Restringidos y Fijos
Temas absorbentes y juegos repetitivos (alinear objetos) en lugar de juego simbólico o social.

Sección 3: Procesamiento Sensorial

El "Factor Invisible": el 90% del alumnado TEA percibe el entorno de manera distorsionada, afectando su conducta.



El ruido del pasillo puede sonar como un taladro, provocando que se tape los oídos o grite para regularse.

¿Es igual en niños que en niñas? El Camuflaje



La Ratio: De 4:1 a 3:1 (Revisión del sesgo diagnóstico).

Fenotipo Femenino:

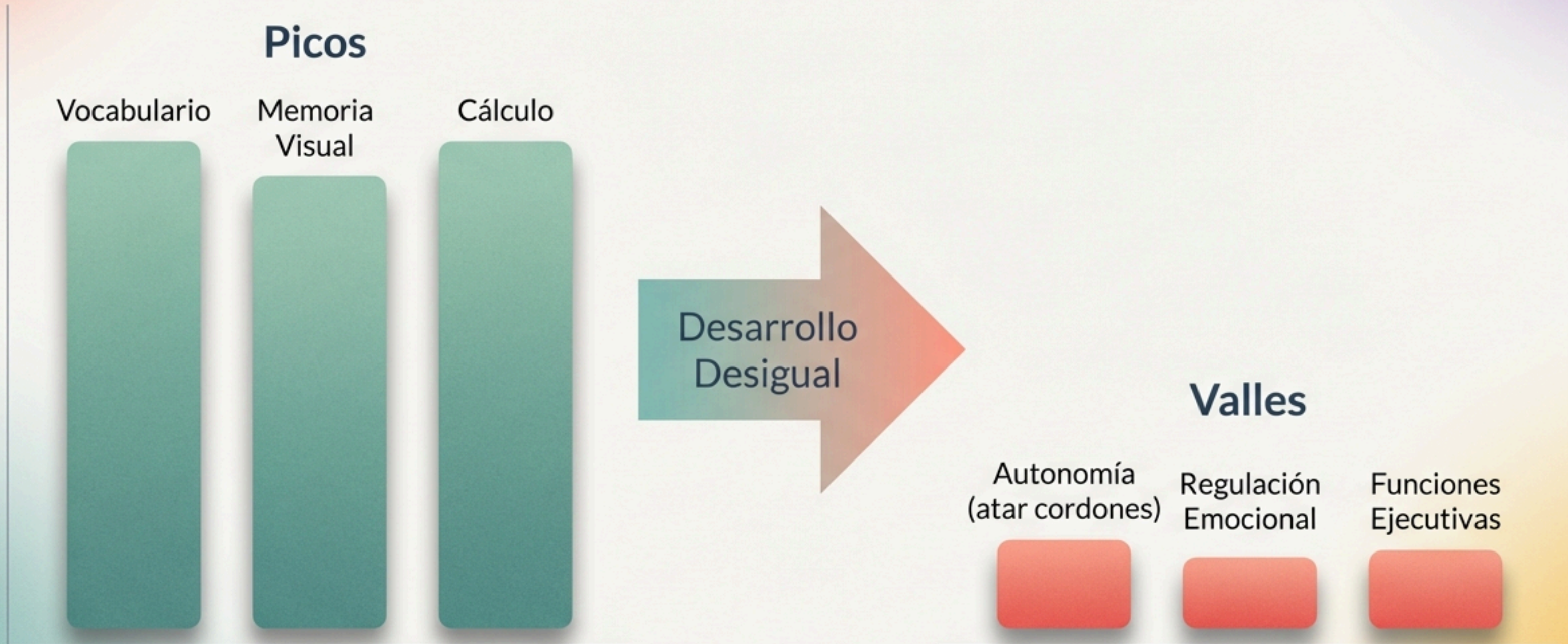
- Mayor motivación social e imitación.
- Intereses menos “extraños” (animales, lectura).

Masking (El Camuflaje):

- **Estrategia:** Copian gestos y preparan guiones.
- **El Coste:** ‘Niña Perfecta’ en el aula -> Implosión en casa.
- **Riesgo:** Ansiedad y agotamiento invisible.

El Perfil de Picos y Valles




Desarrollo Asincrónico: Inteligencia \neq Conducta Adaptativa



Funciones Ejecutivas: El Director de Orquesta


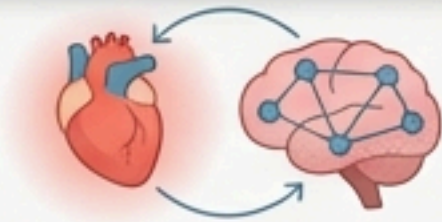










El lóbulo frontal (Director) a veces llega tarde.

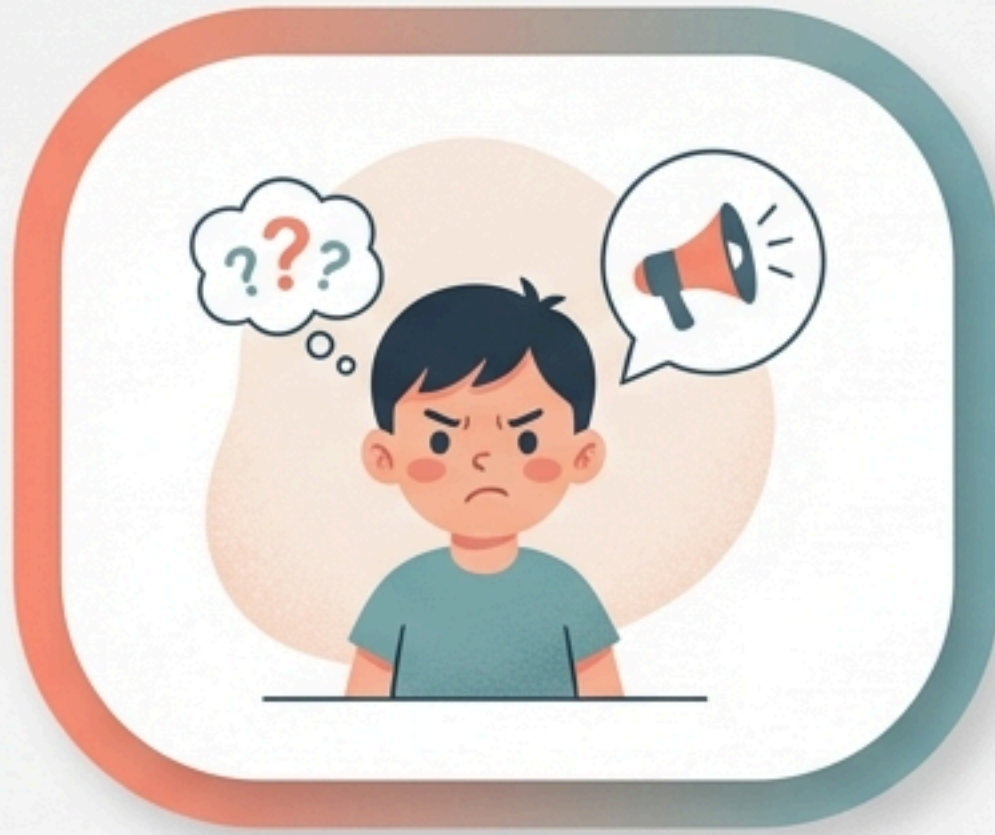
-  1. **Activación:** Dificultad para arrancar. “No sé por dónde empezar”.
-  2. **Memoria de Trabajo:** No retienen instrucciones en cadena.
-  3. **Flexibilidad:** Cambiar de tarea es girar un transatlántico.

Solución: Externalizar al director (Apoyos visuales).

Mitos vs. Realidad

Mito	Realidad
<p>No tiene empatía.</p> 	<p>Hiper-empatía afectiva (bloqueo) o dificultad cognitiva.</p> 
<p>Vive en su mundo.</p> 	<p>Agotamiento social. Necesita retirada para regularse.</p> 
<p>Si no mira, no escucha.</p> 	<p>El contacto visual puede saturar el canal auditivo.</p> 
<p>Es agresivo.</p> 	<p>Crisis (Meltdown). Respuesta de lucha/huida al estrés.</p> 
<p>Obsesiones.</p> 	<p>Intereses Profundos. Motor de aprendizaje.</p> 

Retos por Etapas: La Carrera de Obstáculos



Infantil (3-6 años)

- **Reto:** Comunicación.
- **Manifestación:** Rabietas por frustración (no saber pedir).



Primaria (6-12 años)

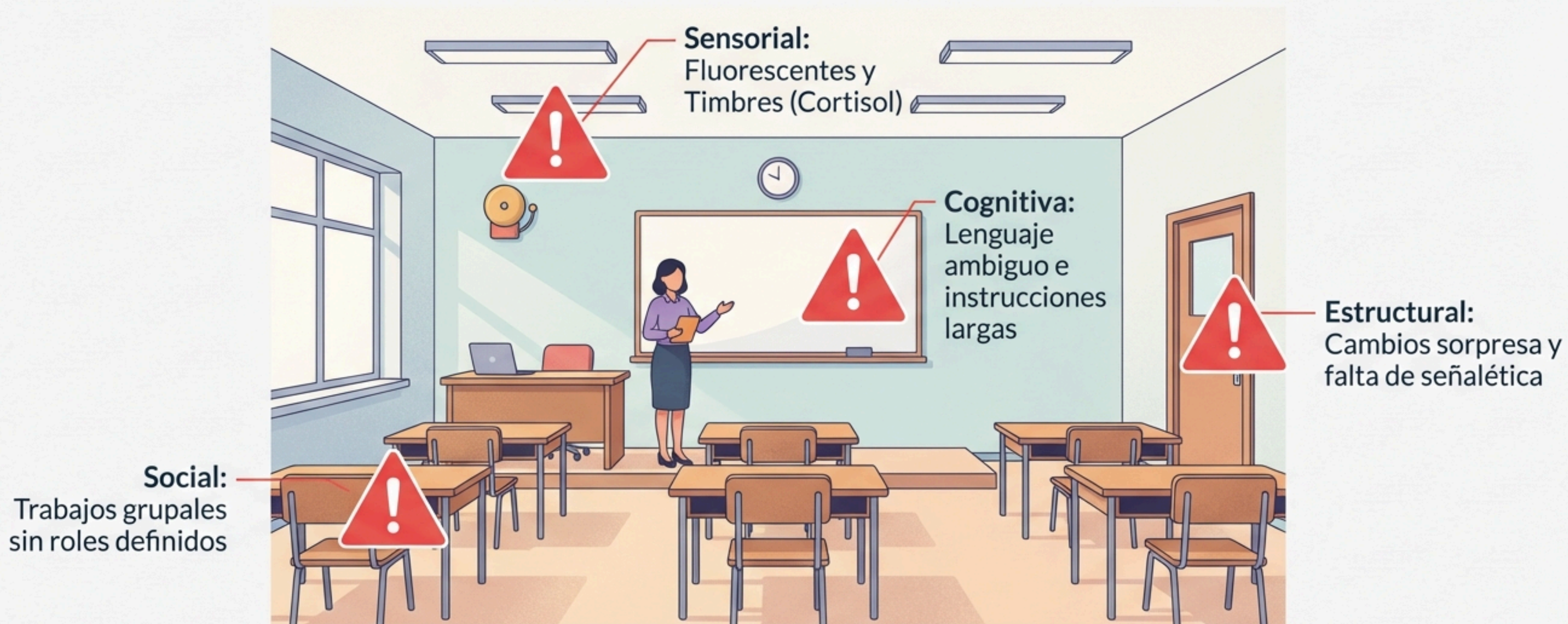
- **Reto:** Reglas sociales y ejecutivas.
- **Manifestación:** Juegos de patio y organización.



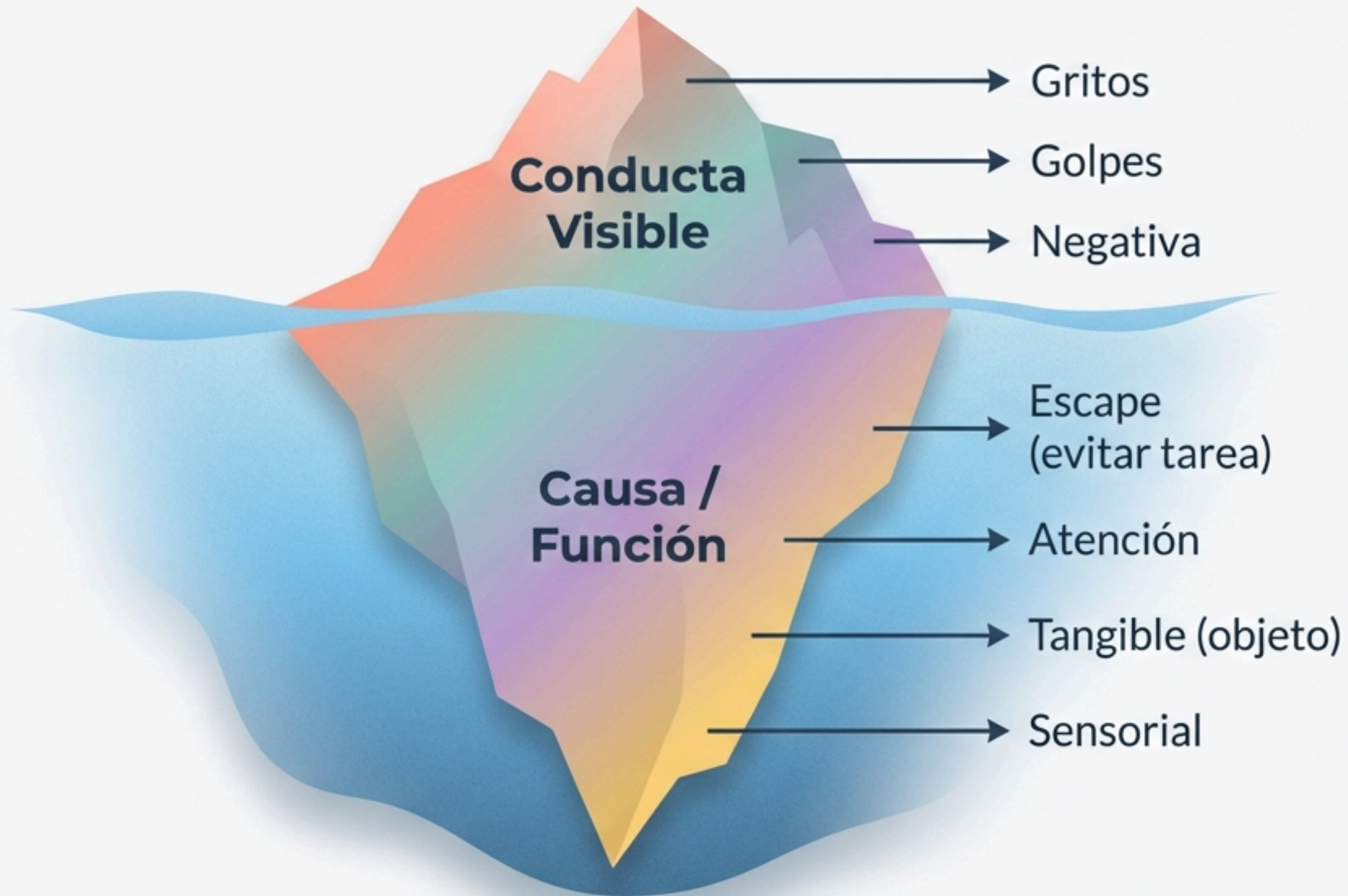
Secundaria (12-18 años)

- **Reto:** El Abismo Social.
- **Manifestación:** Doble sentido, higiene, riesgo de acoso.

BARRERAS EN EL CENTRO EDUCATIVO



Apoyo Conductual Positivo



Filosofía: La conducta es comunicación.

Análisis A-B-C:
Antecedente - Conducta - Consecuencia.

No preguntes '¿Qué hizo?'.
Pregunta '¿Para qué lo hizo?'.

ESTRATEGIAS: La Caja de Herramientas (TEACCH)

Anticipación

Agendas visuales.
"Si no está dibujado,
no existe".



Entorno / Sensorial

Cascos de cancelación.
Rincón de la Calma.



Adaptación de Tarea

Pasos pequeños.
Usar intereses como
motivación.

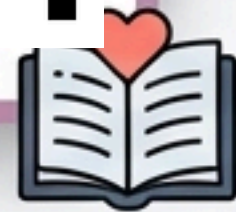


Estructura Social

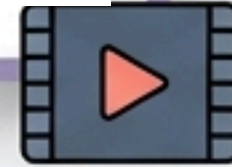
Patios Dinámicos.
Clubes de interés
(Lego/Cómic).



Recursos para Profundizar



Decálogo Inclusivo



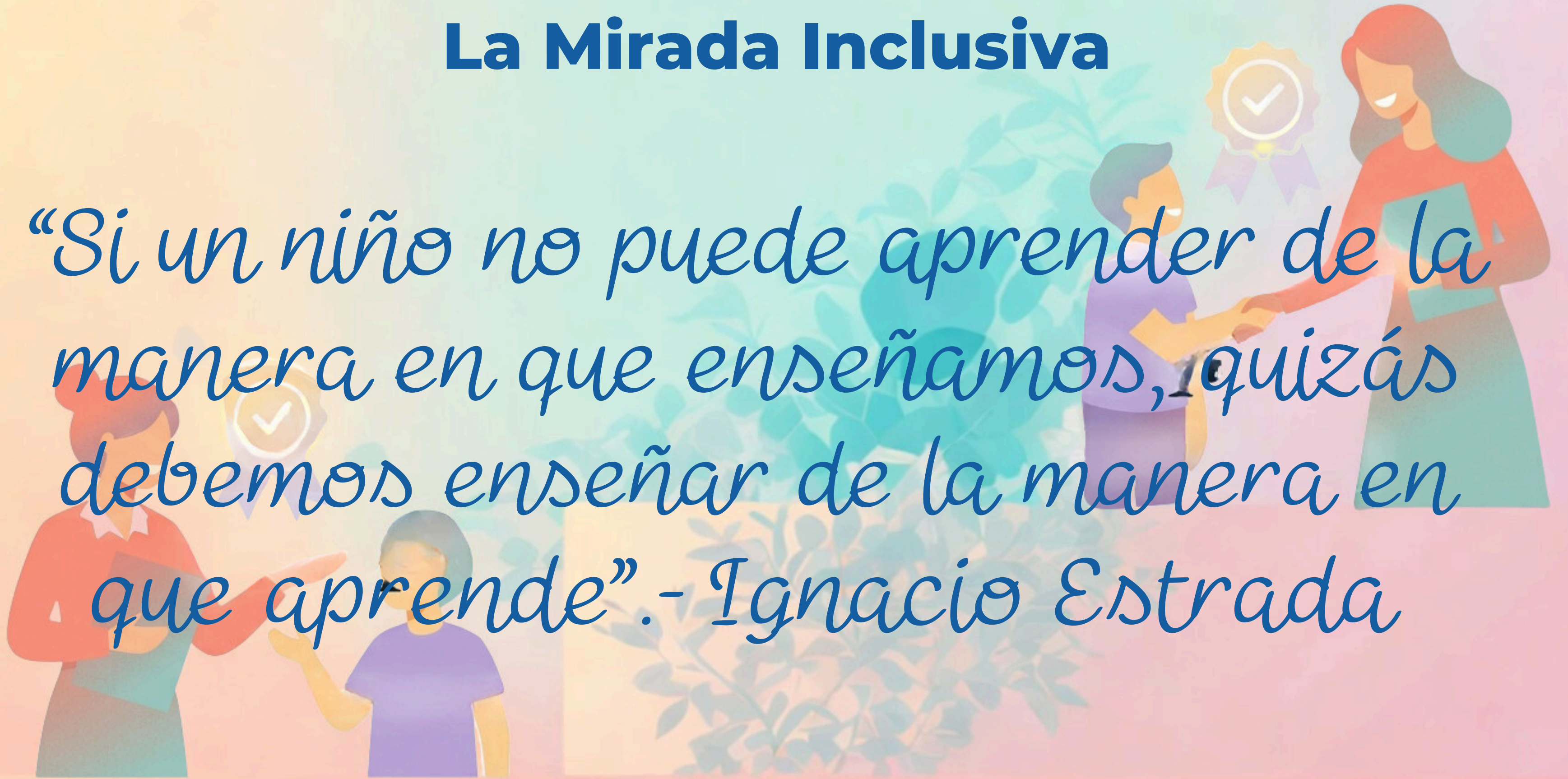
**Vídeo: Mitos del
Autismo**



Bibliografía

La Mirada Inclusiva

“Si un niño no puede aprender de la manera en que enseñamos, quizás debemos enseñar de la manera en que aprende”. - Ignacio Estrada



Muchas Gracias!!

*M^a de las Nieves Sancha Dioniso
ΕΘΕΕ ΤΕΑ GRANADA*

