

La iconicidad de la imagen

por Francisco M Jurado Molina

Los grados de iconicidad de una imagen

Ésta es un cuadro del pintor RENÉ MAGRITTE (1898-1967), en el que se lee , en francés, la frase “Esto no es una pipa”



Efectivamente ésto no es una pipa, sino el dibujo de una pipa; y lo mismo podríamos afirmar respecto a la palabra "pipa", que solo es la palabra que usamos para nombrar un objeto.

Tanto el dibujo como la palabra son solo representaciones del objeto, lo evocan pero no son el objeto... con esa pipa no se podría fumar (¿o sois capaces?)

La **ICONICIDAD** en una imagen consiste en el **GRADO DE PARECIDO QUE ESA IMAGEN TENGA RESPECTO AL OBJETO QUE REPRESENTA**, es decir, el grado en que la imagen representada se parece más o menos a aquello a lo que representa.

Para aclararnos, vamos a establecer tres grados simples :

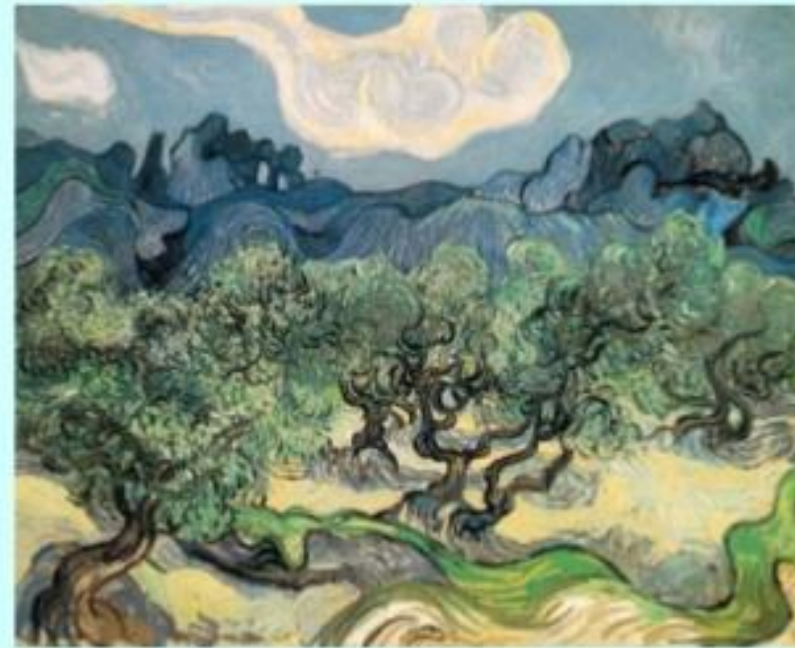
- ✓ **Grado de iconicidad alto: IMÁGENES REALISTAS.**
- ✓ **Grado de iconicidad medio: IMÁGENES FIGURATIVAS.**
- ✓ **Grado de iconicidad nulo: IMÁGENES ABSTRACTAS**

En cualquier imagen es posible determinar su grado de iconicidad , veamos algunos ejemplos.

Primeramente vamos a diferenciar las imágenes realistas de las figurativas.



Fijaos en todas estas imágenes de mujer de PICASSO, y ¡¡tomad nota!!



Diferentes niveles de iconicidad en un árbol, uno de FRIËDRICH (arriba, a la izq.), otro de MONDRIAN (abajo) y otro de VAN GOGH (arriba a la dcha.)

Diferentes niveles de iconicidad en las imágenes de una calavera





Una fotografía de una ola

Gran ola de Kanagawa, de HOKUSAI

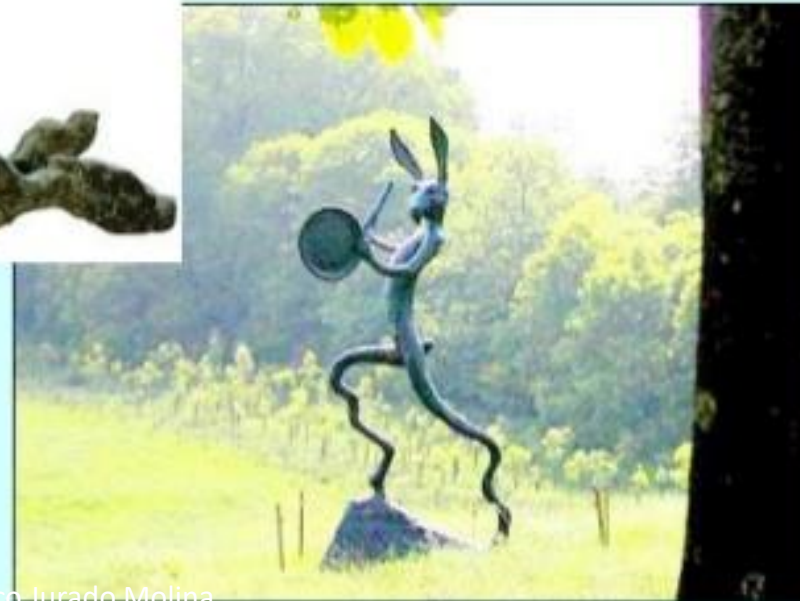


Francisco Jurado Molina

En una imagen realista , llamada también imagen naturalista, por ejemplo de una liebre, la imagen se parece mucho a la realidad, como sucede con la fotografía situada a la derecha, y con la acuarela de DURERO situada a la izquierda.



En una imagen figurativa, el parecido con la realidad es menor, pero podemos identificar lo que se representa, como sucede en estas esculturas de BARRY FLANAGAN, en las que podemos identificar lo que el escultor representa ,liebres, pero, evidentemente, éstas se parecen menos a una liebre de verdad .





Lo mismo sucede con estas
otras imágenes, también
figurativas.



Fijaos en estas tres imágenes, en las tres aparece una pareja dándose un beso, pero como podéis observar la manera de mostrarlo es muuuy distinta .



El beso, de
RODIN



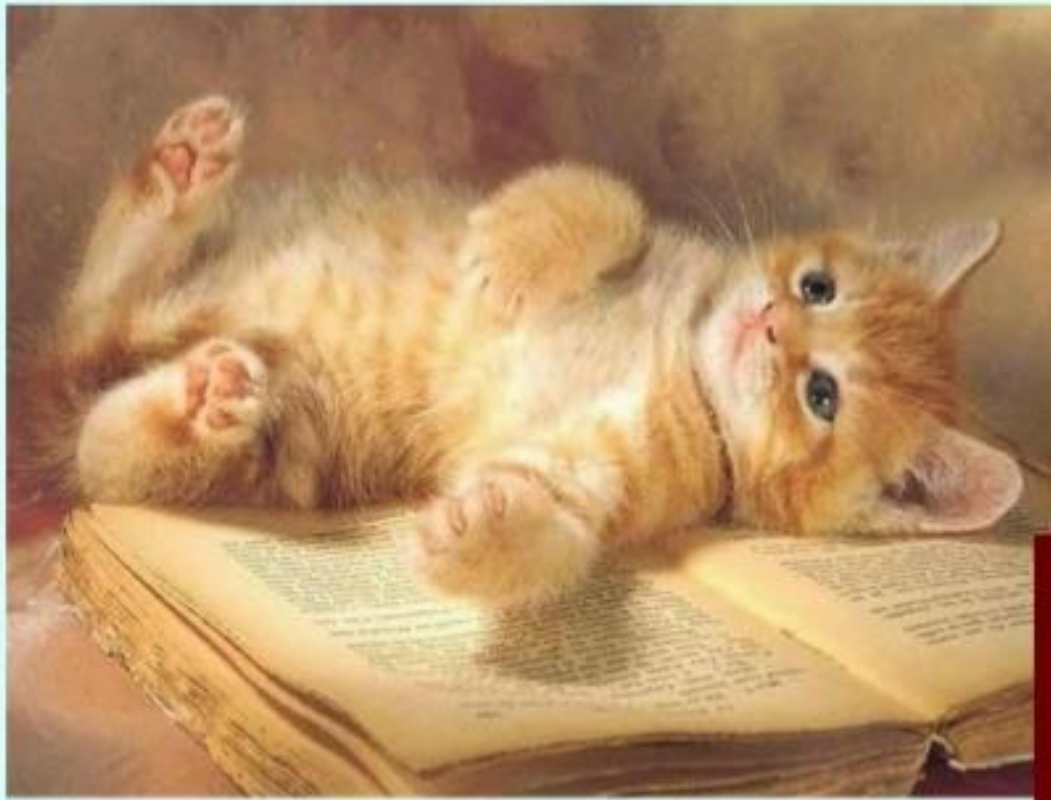
El beso, de
KLIMT



El beso, de BRANCUSI

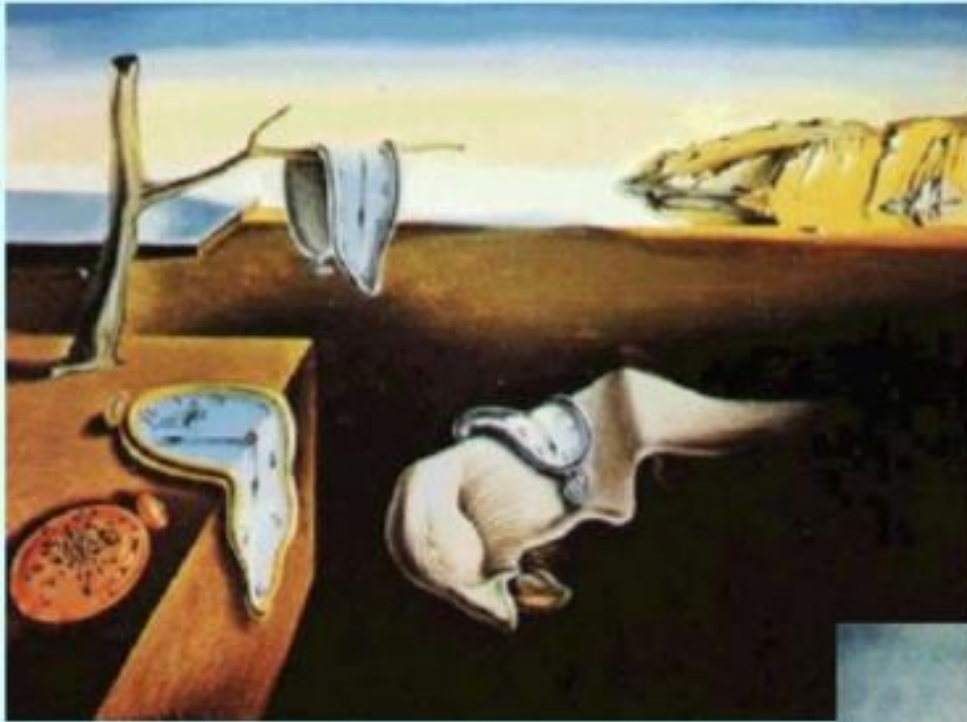
La evolución de un manzana en cuanto a
iconicidad se refiere





Resumiendo: una imagen realista: la del gatillo tumbado, y una figurativa, por ejemplo, ésta de Garfield.





IMPORTANTE: Las imágenes son realistas o figurativas independientemente de que lo que aparezca en ellas sea lógico o no, como sucede en estos cuadros de DALÍ y de CHAGALL.

(Respectivamente realista y figurativo, a la izquierda y a la derecha)



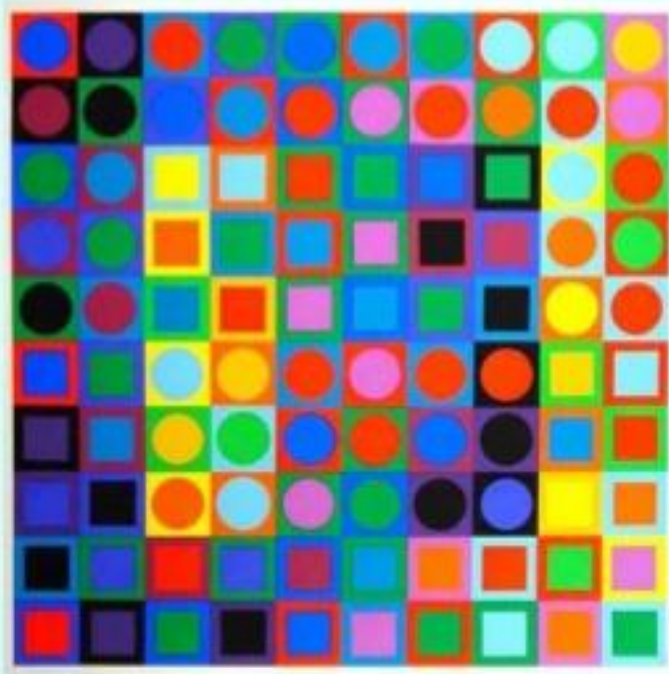
Entonces ¿Qué es la abstracción?

El arte abstracto es un estilo artístico que enfatiza los aspectos cromáticos, formales y estructurales de una obra, sin tratar de imitar modelos o formas naturales.

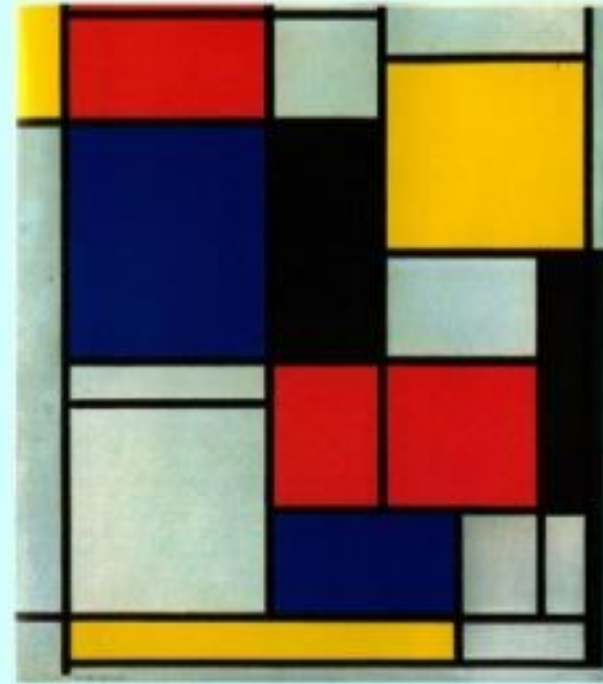
El arte abstracto, opuesto al figurativo (que comenzó a declinar con la aparición de la fotografía) es un arte no objetivo, que representa formas no naturales, más libres, y surgido de la imaginación de su creador.

Como veis, esto sucede en los casos de estas obras de MIRÓ (izq.) y KANDINSKY (centro) y POLLOCK (a la dcha.)

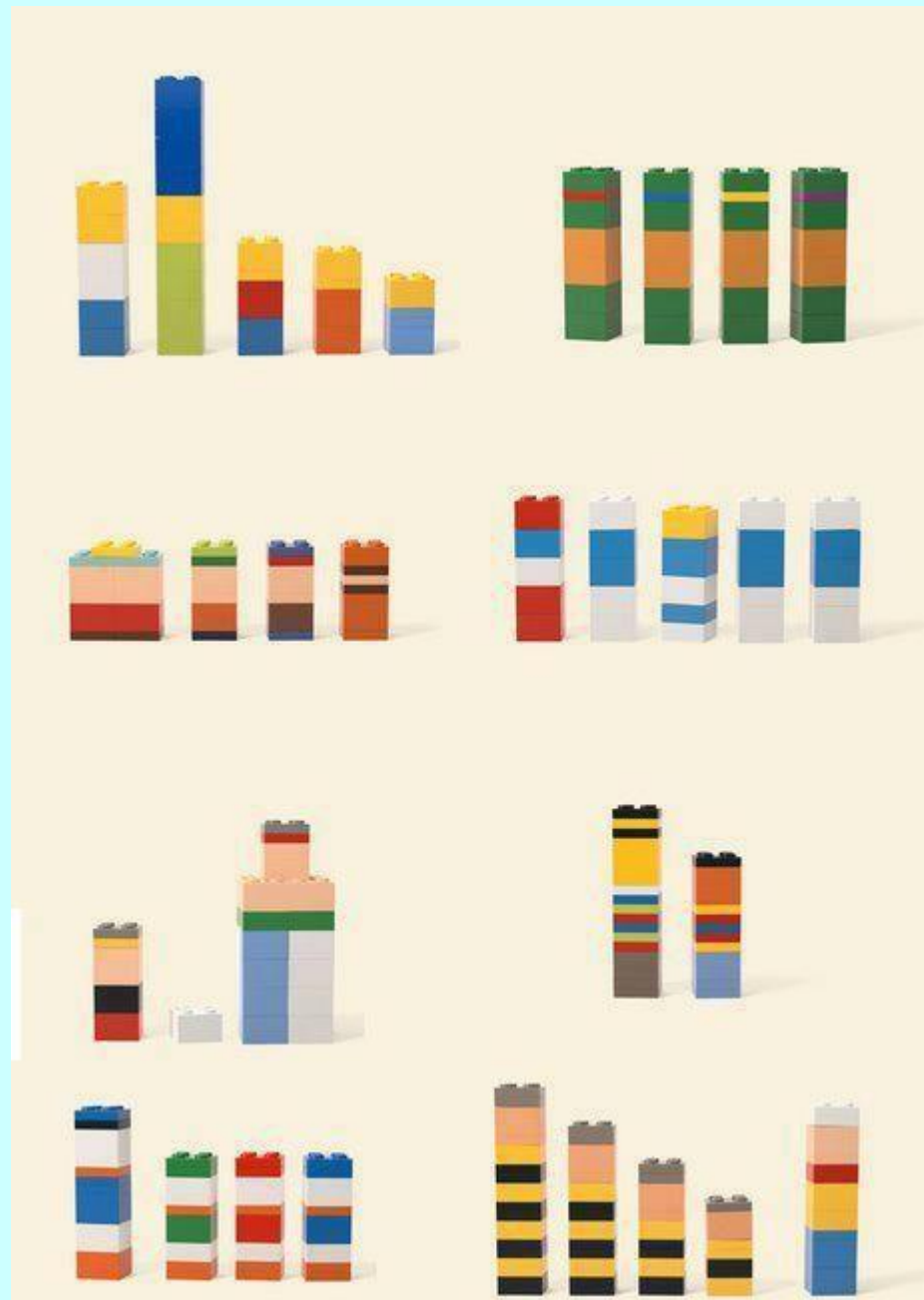




O bien en estas
propuestas de
abstracción
geométrica de
VASARELY
(izq.),
DELAUNAY
(centro) y
MONDRIAN
(dcha.)

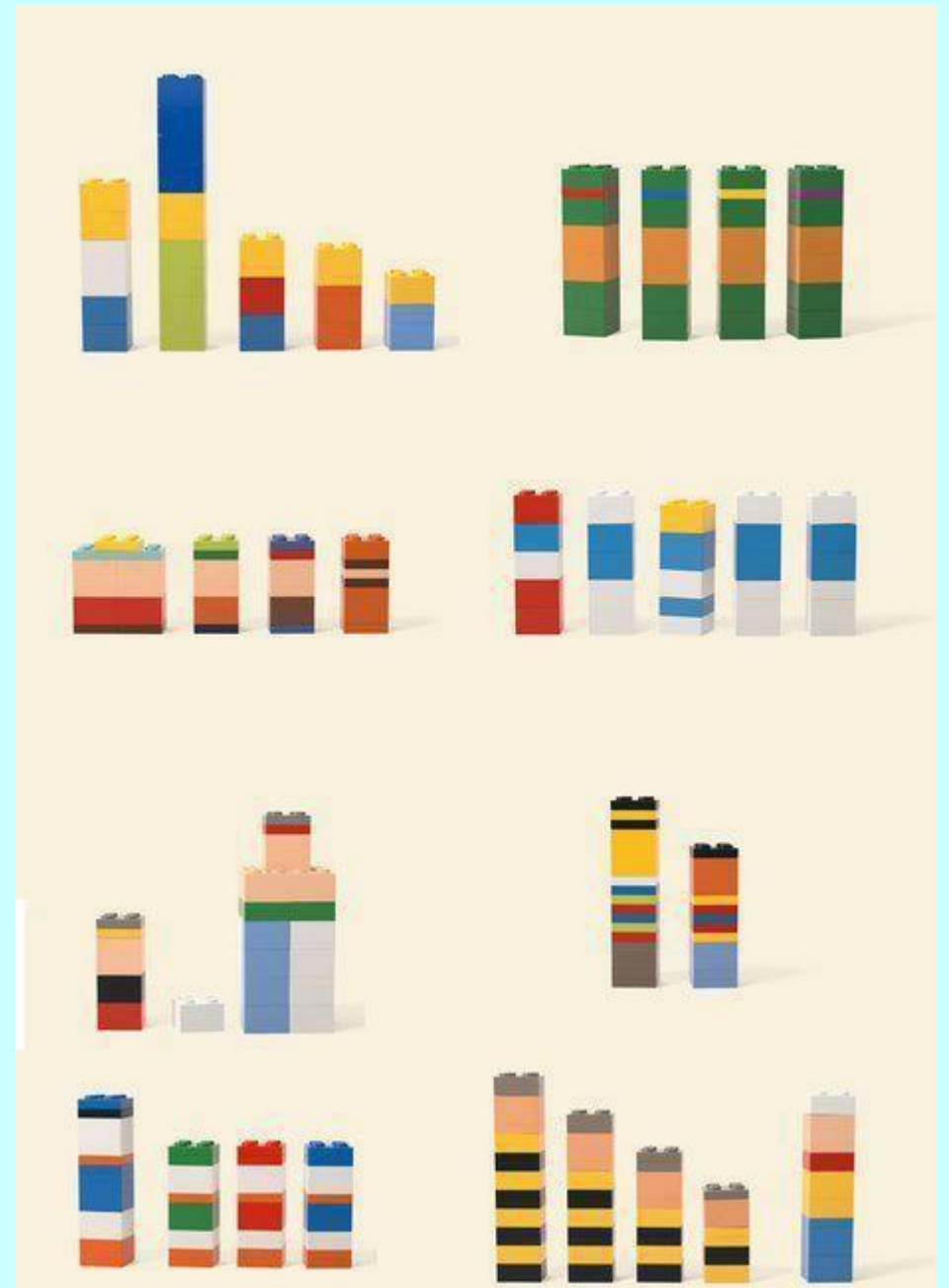


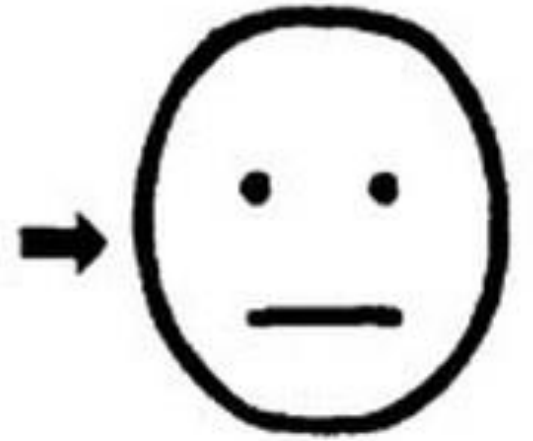
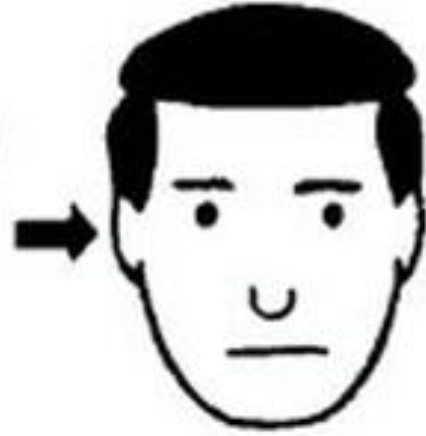
¿Serías capaz de descubrir que personajes se esconden detrás de estos rectángulos de color realizados con legos?

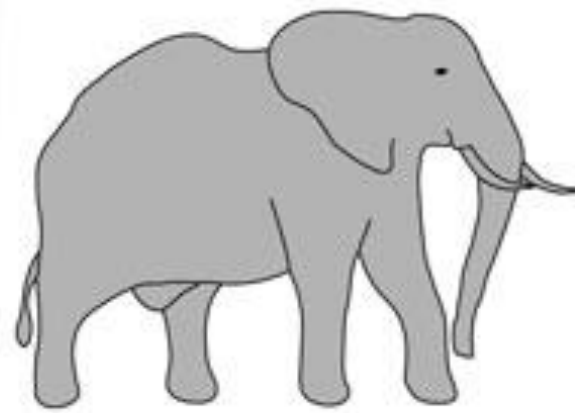
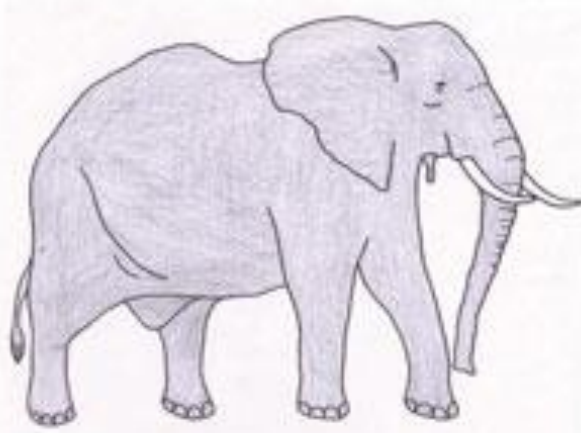
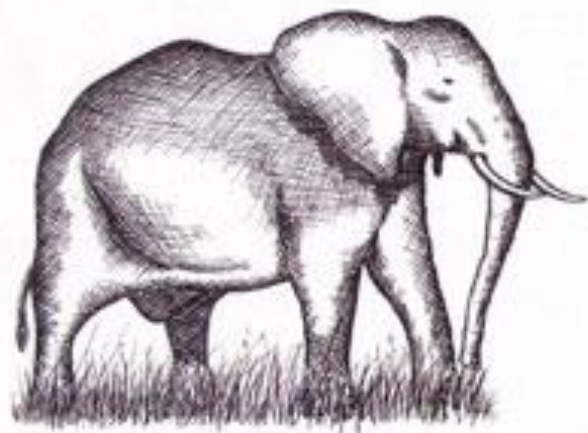
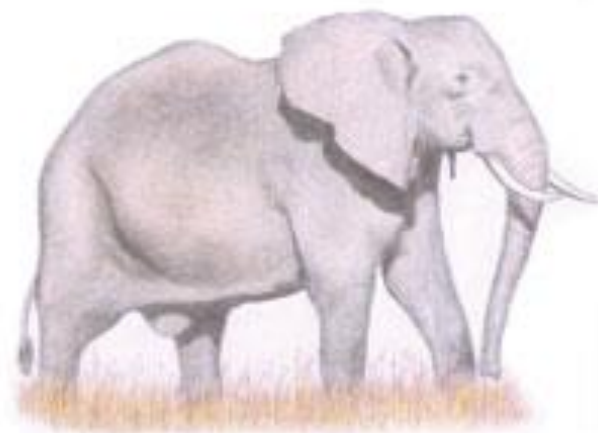


¿Qué, os ha costado? Estaba más o menos claro: ¡todo un ejemplo de minimalismo! En todo caso, (*spoiler ahead!*) esta es la lista de personajes:

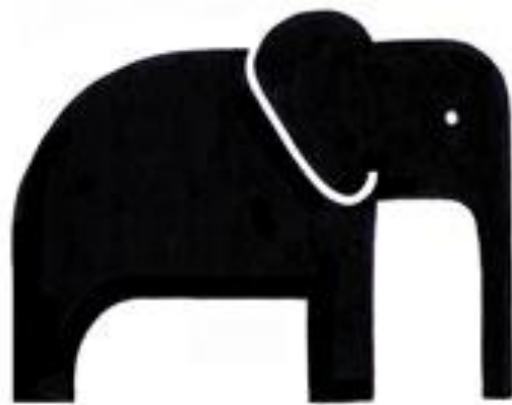
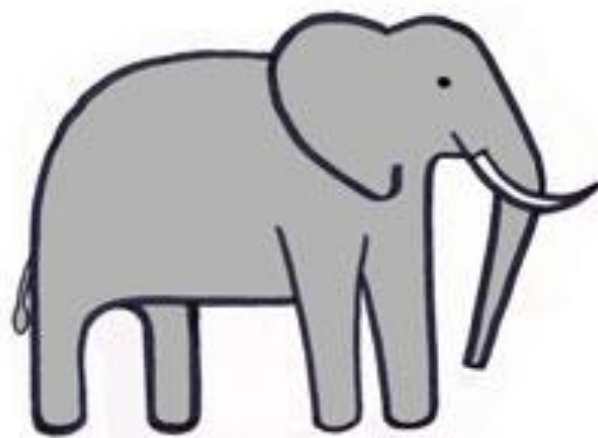
1. Los Simpsons
2. Las tortugas Ninja
3. Los chicos de South Park
4. Los Pitufos
5. Asterix y Obelix
6. Epi y Blas
7. Donald y sus sobrinos, Jorgito, Juanito y Jaimito.
8. Lucky Luke y los hermanos Dalton







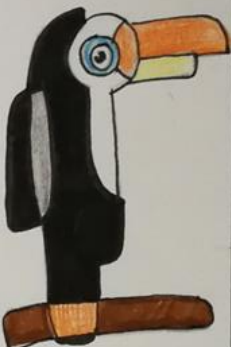









creado por
stillvictor



Grado de iconicidad	Nivel de realidad	Ejemplos
11	Imagen natural	Cualquier percepcion de la realidad obtenida directamente a traves de la vision
10	Modelo tridimensional a escala	
9	Hologramas	
8	Fotografia en color	
7	Fotografia en blanco y negro	
6	Pintura realista	
5	Representacion figurativa no realista	
4	Pictogramas	
3	Esquemas motivados	
2	Esquemas arbitrarios	
1	Representacion no figurativa	

					2021
					LA ICONICIDAD DE LA IMAGEN.
Paula Expósito Moreno.					2021



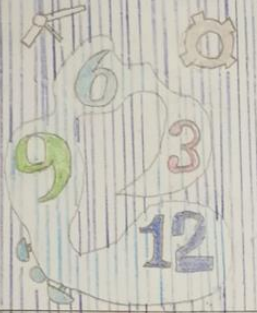
Paula Ruiz Cobo

2º B L.15

ICONICIDAD

Francisco Jurado Molina

Reloj despertador



Manuel Adán Expósito

2ºA/L14

ICONICIDAD DE LA IMAGEN

ACTIVIDAD:

L 18: LA ICONICIDAD DE LA IMAGEN

Elige un objeto o animal y realiza una escala con diez grados de iconicidad, de manera que se vayan ordenando de menor a mayor iconicidad.