


# ELEMENTOS DE EXPRESIÓN: EL COLOR





# ELEMENTOS DE EXPRESIÓN EL COLOR

Francisco Jurado Molina



***“Uno tiene en sus manos el  
color de su día... Rutina o  
Estallido”.***

Mario Benedetti

An abstract composition of various colored, rounded rectangular shapes in shades of pink, blue, green, orange, and purple, overlapping and arranged on a yellow background.

# El Color

Es la impresión producida al incidir en la retina los rayos luminosos difundidos o reflejados por los cuerpos

Luz y materia no tienen colores. El color es siempre y exclusivamente la Sensación del observador. Por esto la Enseñanza de Color debe partir del Sistema visual.

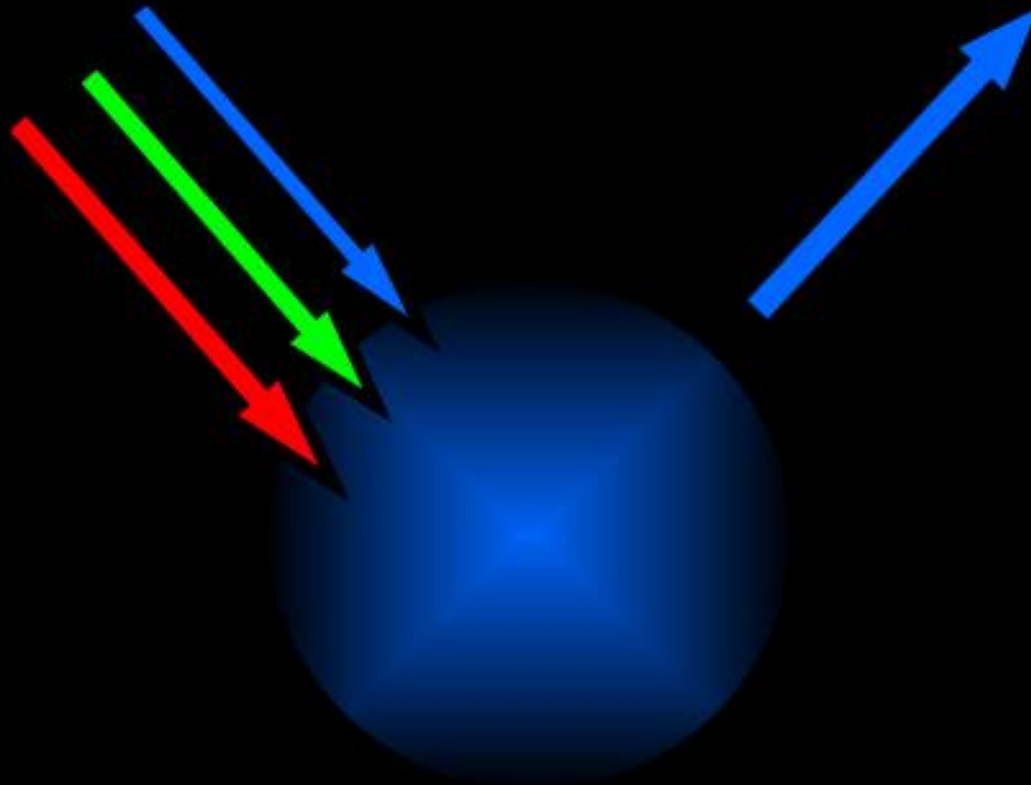
***“Es el más relativo de los medios que emplea el arte”***

Joseph Albers.

FACTORES: influyen en la apreciación.

- La luz
- La superficie.
- El observador

Como percibimos los colores  
de los objetos



Si la **LUZ BLANCA** está compuesta por muchos colores, ¿por qué los objetos solo se ven de un color determinado?

El color de las cosas se debe a la llamada **cualidad pigmentaria** que cada objeto posee y que proviene de su composición.

Por ejemplo, las hojas de muchos vegetales son verdes porque contienen un componente llamado clorofila que es precisamente de ese color.

Cuando la luz blanca incide sobre un objeto, su **SUPERFICIE**, es decir, su cualidad pigmentaria hace que absorba determinadas ondas y rechace las demás. La onda de luz rechazada es la que nuestros ojos perciben.

Por ejemplo, un objeto de color azul absorberá todas las ondas excepto la que corresponde al color azul. Dicha onda incidirá en el ojo del observador y el cerebro «interpretará» de qué color se trata. Los objetos blancos rechazan todas las ondas luminosas, es decir, la luz blanca completa; sin embargo, los objetos negros absorben todas las ondas de luz que inciden sobre ellos.

Nuestros ojos, o los ojos del **OBSERVADOR** captan las ondas luminosas que rechazan los objetos y las transmiten al cerebro. Este es el encargado de procesar la información y «comprender» de qué color se trata.

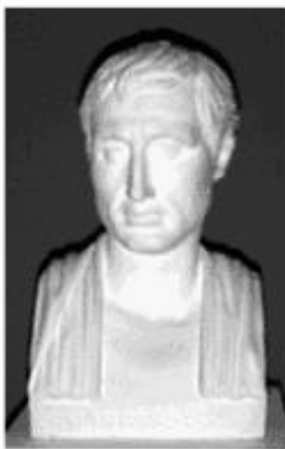
## LA LUZ

- Fuente (naturaleza)
- Cantidad.
- Calidad
- Dirección





## Dirección



### **LUZ FRONTAL**

La luz frontal produce aplanamiento de los objetos, aumenta la cantidad de detalles pero anula la textura. Los colores se reproducen con gran brillantez. En personas y con la luz cerca del eje del objetivo, el riesgo de que aparezca el efecto "ojos rojos" aumenta considerablemente.



### **LUZ LATERAL**

La iluminación lateral destaca el volumen y la profundidad de los objetos tridimensionales y resalta la textura; aunque da menor

información sobre los detalles que la luz frontal y además aumenta el contraste de la imagen.



### **LUZ CENTRAL**

La iluminación Vertical (cenital o inferior) aísla los objetos de su fondo y el elevado contraste que da a la imagen les confiere un aire dramático.

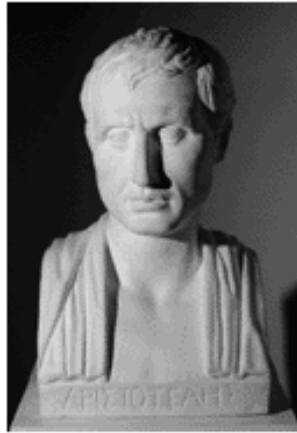
Especialmente en retratos, puede llegar a hacer el rostro tenebroso e irreconocible.



### **CONTRALUZ**

El *contraluz* simplifica los motivos convirtiéndolos en simples siluetas, lo cual puede resultar conveniente para simplificar un tema conocido y lograr su abstracción, a ello hay que añadir además la supresión que se consigue de los colores y la posibilidad de usarse como luz secundaria para marcar líneas brillantes que destaquen el motivo respecto a su fondo.

Difusión o  
calidad



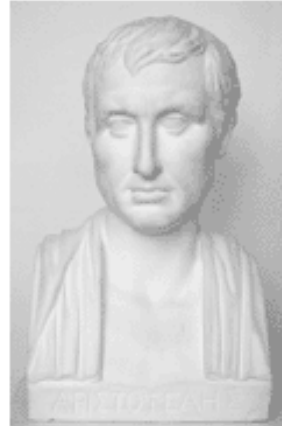
#### **LUZ DURA**

*La luz dura* procede de fuentes pequeñas y alejadas, como el sol y las bombillas o flashes directos. La distancia y el tamaño determinan el grado de dureza. La luz dura es idónea para destacar la textura, la forma y el color; y proporciona el mayor grado de contraste.



#### **LUZ SEMIDIFUSA**

*La iluminación semidifusa* procede de fuentes más grandes y/o próximas al objeto y, aunque produce sombras definidas, ya no tienen los bordes nítidos. La luz semidifusa destaca el volumen y la textura, pero sin sombras negras y vacías y sin el elevado contraste de la luz dura. El color resulta más apagado.



#### **LUZ SUAVE**

*La luz suave* es tan difusa que no proyecta apenas sombras. La fuente luminosa ha de ser muy extensa como un cielo cubierto, o rebotarse sobre una superficie muy grande y próxima, como el techo, pantallas reflectoras, etc. Esta iluminación es la menos espectacular de todas pero la más agradable y fácil de controlar, además de proporcionar un contraste ideal para reproducción impresa.

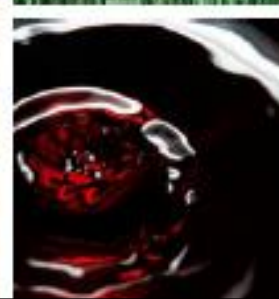
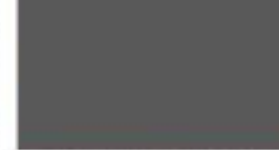




Francisco Jurado Molina

## SUPERFICIE:

- **Textura:** brillante, mate,
- satinada, rugosa, lisa...
- **Opacidad o transparencia.**
- **Dimensión de la superficie.**



## EL OBSERVADOR.

- Depende de las características fisiológicas del individuo, culturales, sociales etc.
- La fotorrecepción no es idéntica en todas las personas.

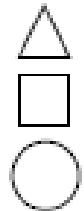


KANDINSKY establece un paralelismo entre los colores y las formas geométricas simples y líneas.

**LÍNEAS  
QUEBRADAS**

Angulo agudo  
Angulo recto  
Angulo obtuso

**FORMAS  
BÁSICAS:**



**COLORES:**

**Amarillo**

**Rojo**

**Azul**



## 2.2.ARMONÍAS Y CONTRASTES.

*Las sensaciones despertadas en el espectador ante una obra o imagen donde participe el color, se deben fundamentalmente a las relaciones de armonía o contraste que se perciban.*

### **Tipos de armonías:**

- **Por analogía:** cuando los colores que están relacionados entre sí por la participación de otro que interviene en todos ellos.
- **Monocromáticas:** cuando se define por las diferentes modulaciones de un solo color, complementándolo con blanco y negro.
- **Por contraste:** colores que en sus relaciones pueden dar lugar a contrastes, pueden conseguir armonizar buscando el equilibrio.

### **Tipos de Contrastes:**

- **De tono o matiz.** Sin modulaciones intermedias. Los colores no tienen ningún atributo común.
- **De saturación.** Cuando uno de los colores está saturado (puro) en la composición y el resto no.
- **De luminosidad.**
- **De gama (fríos/calientes).** Contrastan por su temperatura visual.
- **Entre complementarios.** Es uno de los más violentos. Sus propiedades son diferentes en todos los sentidos.
- **Simultáneo.** Se produce debido a las influencias recíprocas que los colores ejercen cuando están próximos.



## CONTRASTE:



De tono



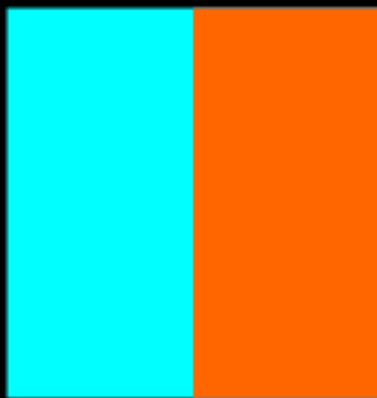
De saturación



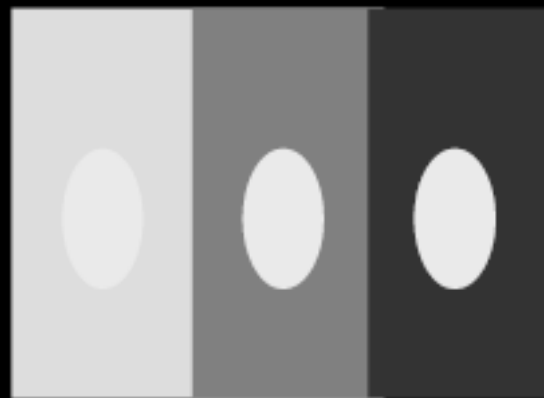
Luminosidad



De gama



Complementarios



Simultaneo



Francisco Jurado Molina

# ARMONÍA:



Francisco Jurado Molina

# RELACIONES CON SU ENTORNO.

Ilusiones cromáticas y tensiones cromáticas:

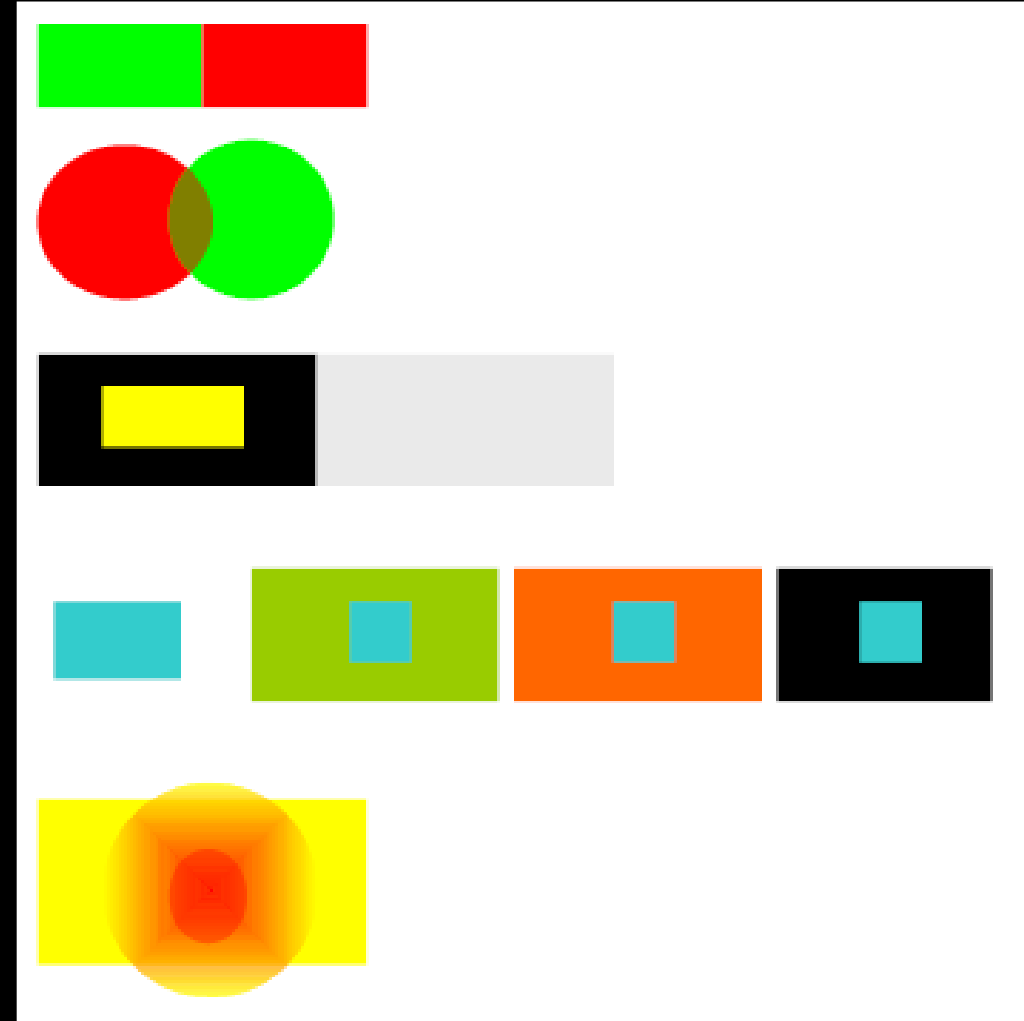
**EXALTACIÓN MUTUA:** Dos colores complementarios y yuxtapuestos se exaltan mutuamente

**ANIQUILACIÓN MUTUA:** Cuando dos colores complementarios se mezclan se anulan mutuamente su color.

**DESLUMBRAMIENTO:** producido por choques de gran intensidad. (efecto “halo”)

**IGUALACIÓN O INTERACCIÓN:** se suprimen las diferencias por la proximidad.

**GRADACIÓN MARGINAL:** un color se identifica más con los que le rodean cuando el corte de su mancha no es rígido y directo.



## **PSICOLOGIA DEL COLOR:**

**El color es un fenómeno sensorial e individual. Subjetivo.**

**Desde la psicología** se clasifican sus percepciones adjudicándole significados y funciones de adaptación o de oposición.

**De adaptación:** respuestas activas, vivaces, animadas e intensas. Estimulantes y excitantes.

**De oposición:** respuestas pasivas, depresivas y débiles. Sedantes y tranquilizadoras.

**EL COLOR NO ES SÓLO SENSACIÓN, SINO PRINCIPAL Y BÁSICAMENTE EMOCIÓN.**

**-Sensaciones: colores fríos y calientes.**



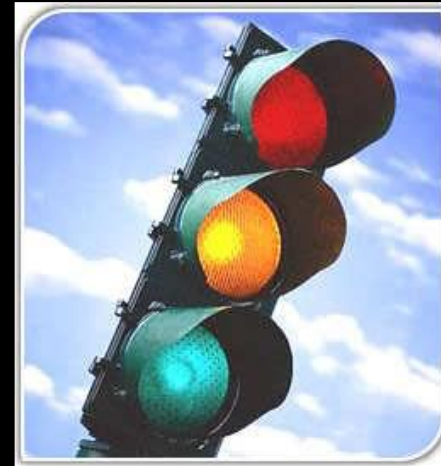
## -Significados, códigos y uso cultural de los colores.

Los diferentes códigos visuales se basan en adjudicaciones de determinados significados a cada color.

Estos significados se utilizan desde en la publicidad hasta la industria, arquitectura, topografía... donde adjudican significados concretos para el ámbito que tratan.

**EL COLOR PUEDE TENER MUCHAS LECTURAS SEGÚN EN EL ÁMBITO EN QUE SE TRATE.**

Francisco Jurado Molina



## **SIGNIFICADOS DEL COLOR DE CARÁCTER GENERAL:**

**RIQUEZA, ABUNDANCIA, ACCIÓN, PODER, FUERZA, ESTÍMULANTE, DIVINIDAD, ORO, ENVIDIA, IRA, TRAICIÓN, IRRITABILIDAD, CELOS.**

**ENTUSIASMO, ACCIÓN, TERRENAL, SALUD, SENSUALIDAD, LUJURIA, EXALTACIÓN ALEGRÍA, FIESTA, IMPULSIVO, SANGRE, FUEGO, PASIÓN FUERA, REVOLUCIÓN, DESTRUCCIÓN, CRUELDAD, VIOLENCIA, PELIGRO, ACERCAMIENTO Y EXPANSIÓN.**

**ESPACIO, LEJANIA, INFINITO, LIMPIEZA, FRESCURA, FRÍO, TRANQUILIDAD, AFECTO, INTELIGENCIA.**

**NATURALEZA, HUMANIDAD, ESPERANZA, EQUILIBRIO EMOCIONAL, VENENO, DEMONIACO.**

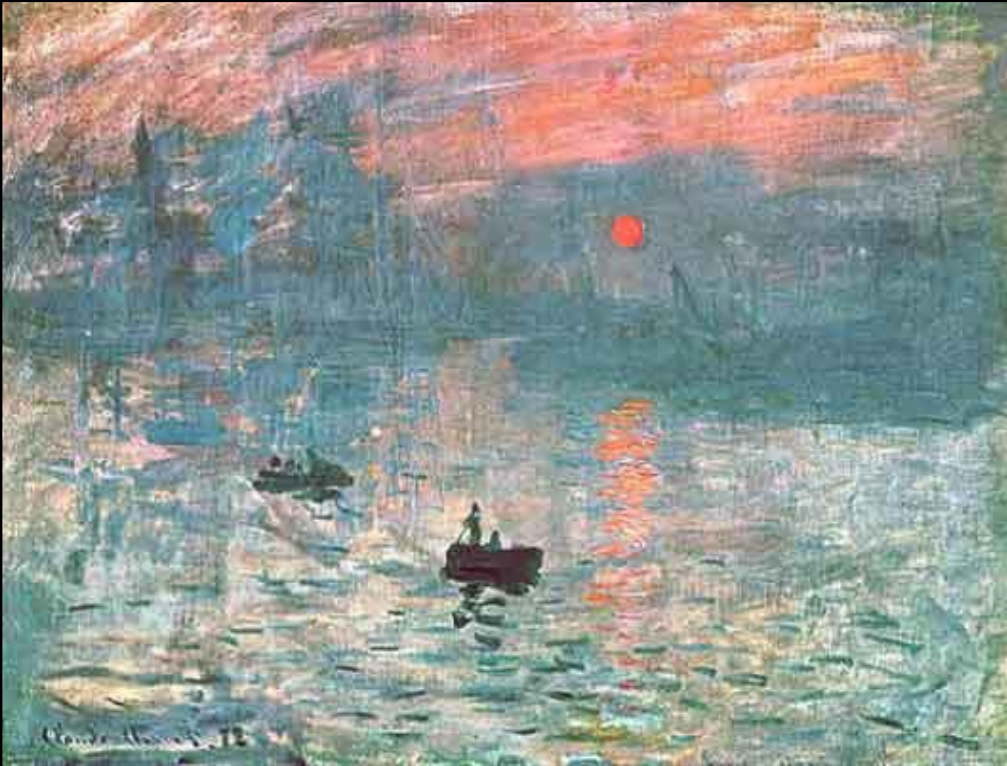
**PASIÓN, SUFRIMIENTO, MUERTE, TRISTEZA, PENITENCIA, REALEZA, DIGNIDAD, MELANCOLÍA, DELICADEZA.**

**BLPUREZA, LIMPIEZA, PAZ, VIRTUD**

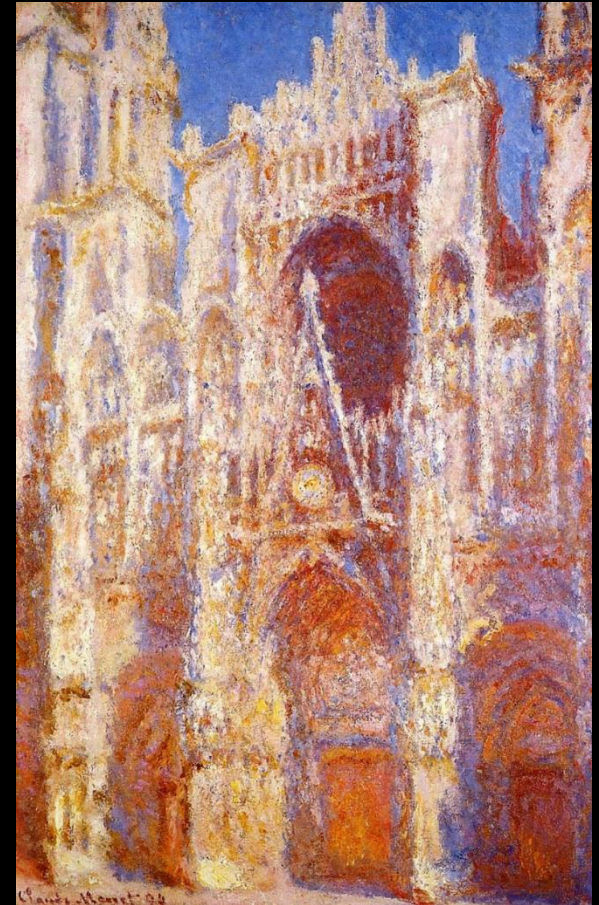
**COLOR PASIVO, SIN ENERGÍA, NEUTRO, RESIGNACIÓN, MUERTE.**



Los impresionistas utilizaron el color para construir imágenes a través de manchas y pinceladas cromáticas: **Cézanne, Degas, Manet, Monet y Renoir.**



El color está directamente relacionado con la luz, como demostró Monet en los numerosos estudios que realizó de la Catedral de Rouen.



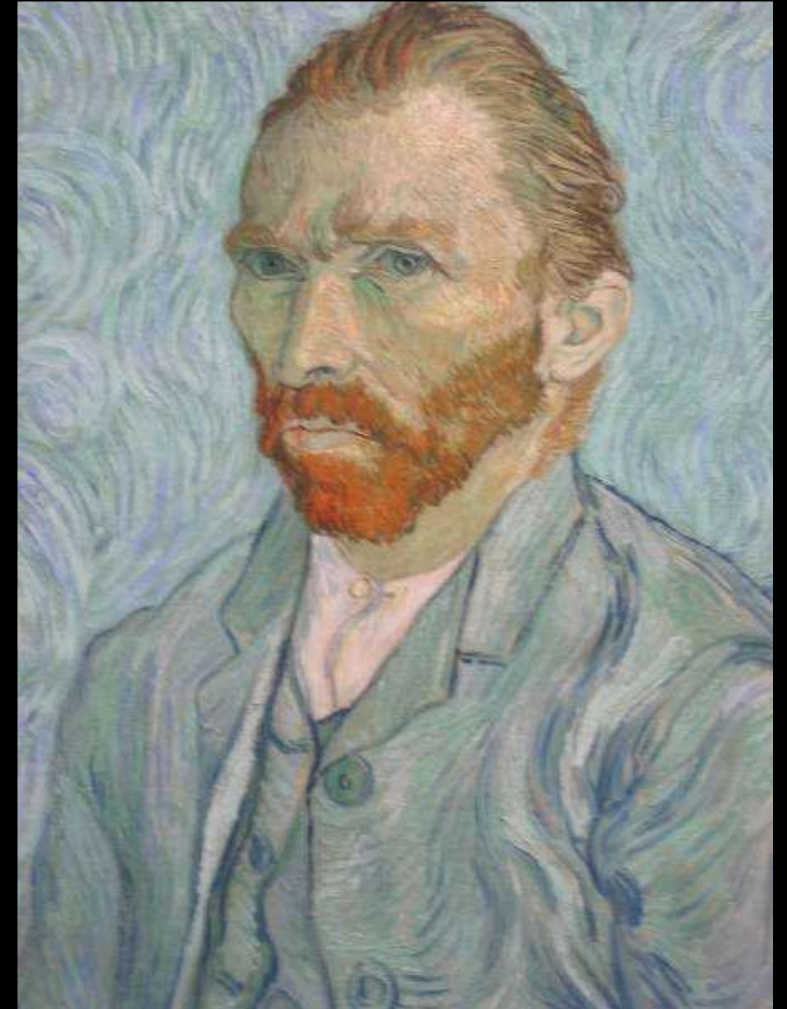
Francisco Jurado Molina

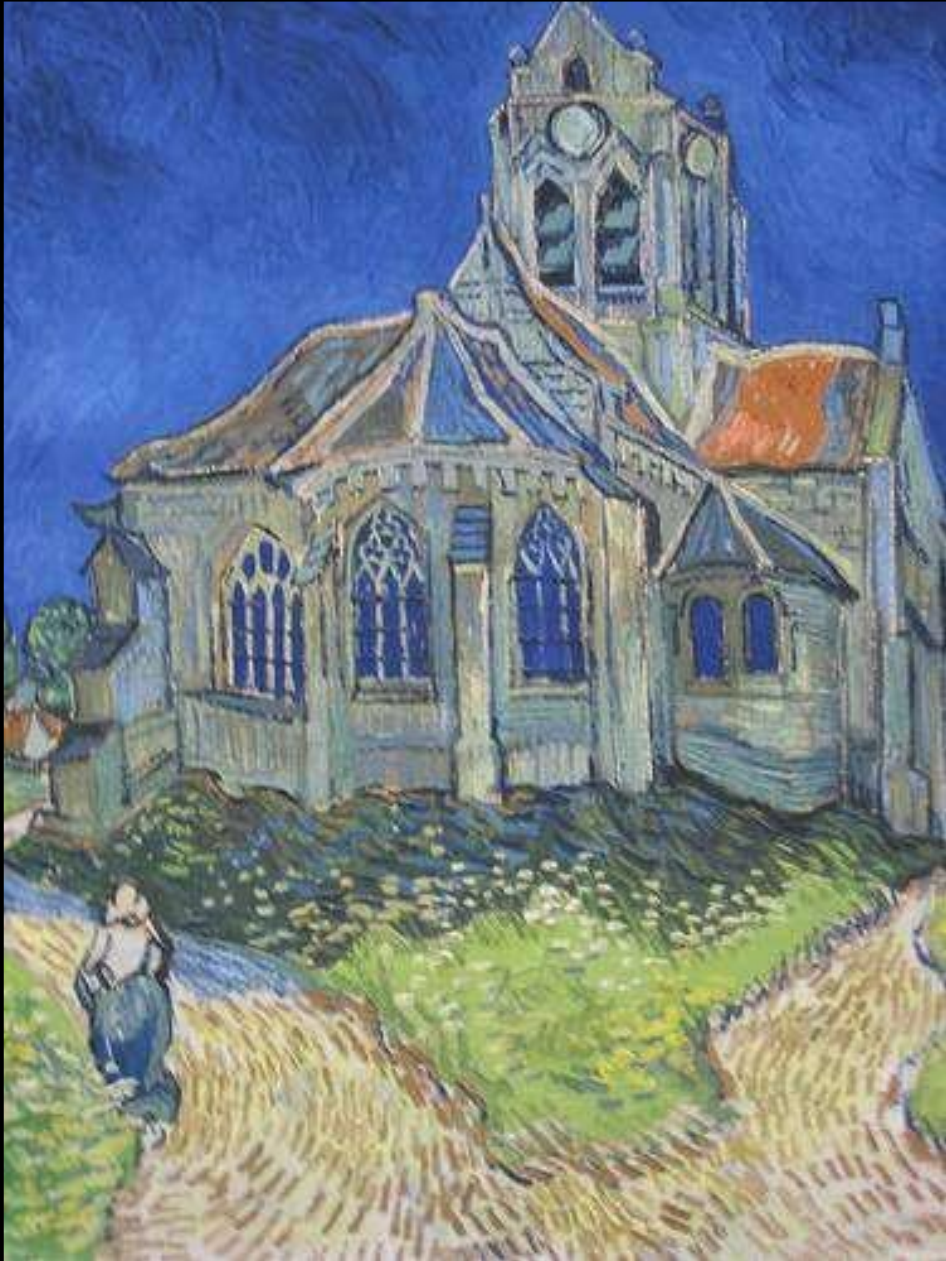


EL COLOR ES MI OBSESIÓN DIARIA, MI  
ALEGRÍA Y MI TORMENTO.

- MONET

Los autores post-impresionistas **Cézanne, Gauguin, Van Gogh, Seurat**, exploraron a fondo las teorías del color.

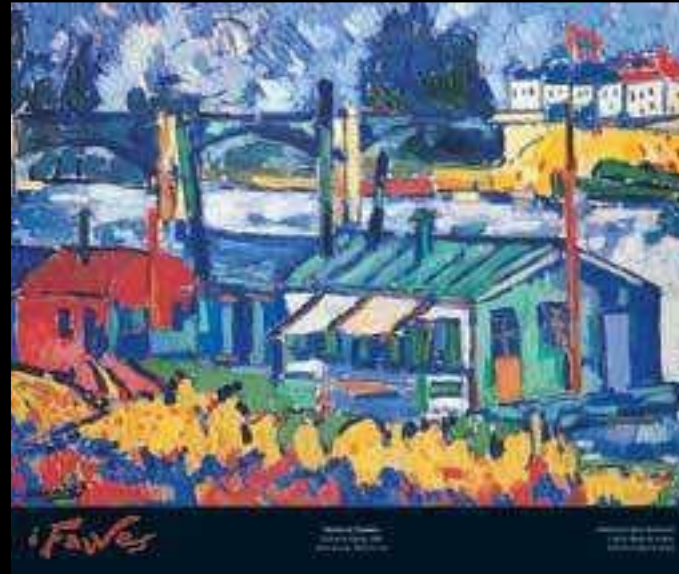




Francisco Jurado Molina

Los *fauvistas* (Matisse, Derain, Vlaminck) se caracterizaron por un uso del **color estridente**.

El color se independiza del objeto y podemos ver caballos azules, rostros verdes, o mares rojos



“Los colores eran para nosotros cartuchos de dinamita”.

Cuando el artista francés André Derain comparó a los colores con dinamita, no se refería a su peligro si no a su inmensa explosividad y alcance. ¿Qué es el ser ante el color del mundo? El color del mundo es mayor que el sentimiento del hombre.



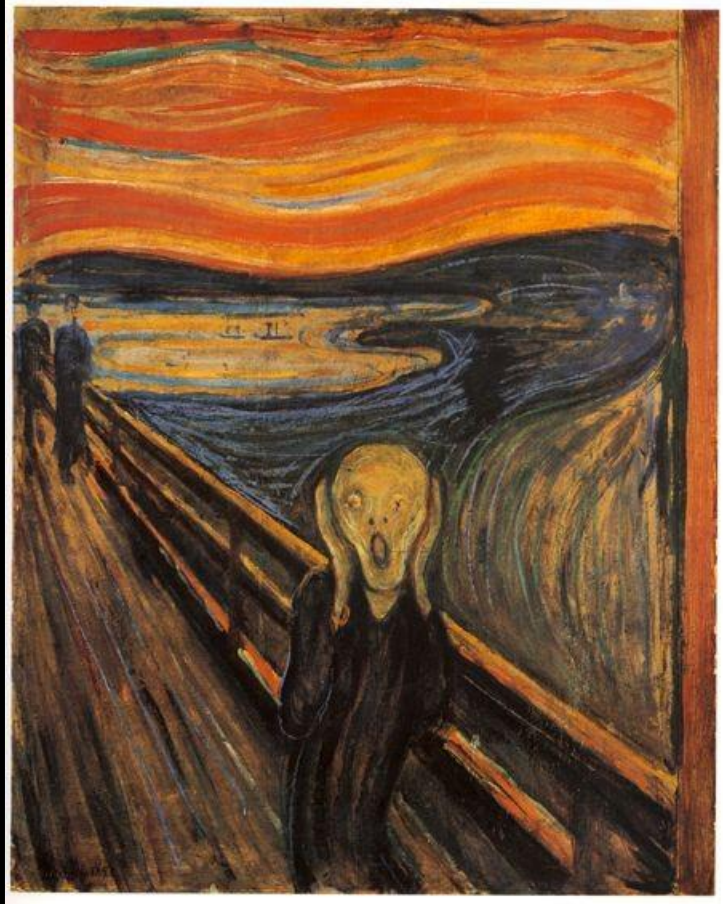
Francisco Jurado Molina



Francisco Jurado Molina



Los expresionistas (Ensor, Munch, Kandinsky, Marc) utilizaron la simbología del color para obtener mayor expresividad emocional en sus obras.



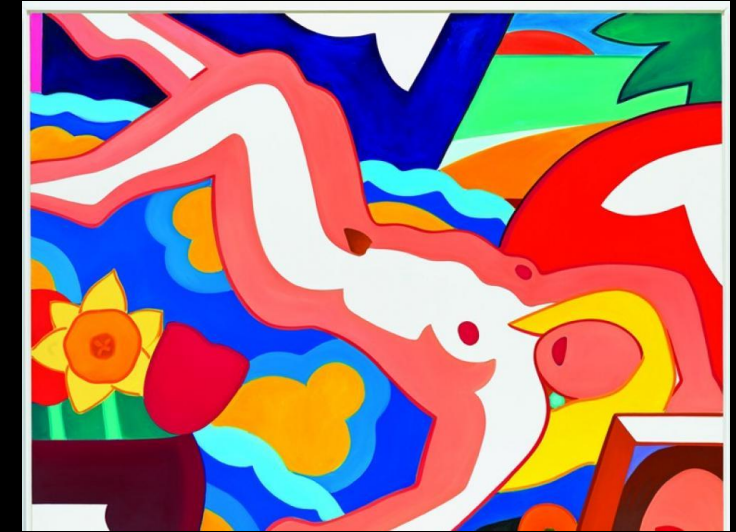
Los expresionistas abstractos americanos llevaron el color al límite, sus obras se componían de campos de color, se preocuparon especialmente por el color: Kooning, Still, Rothko y Newman.



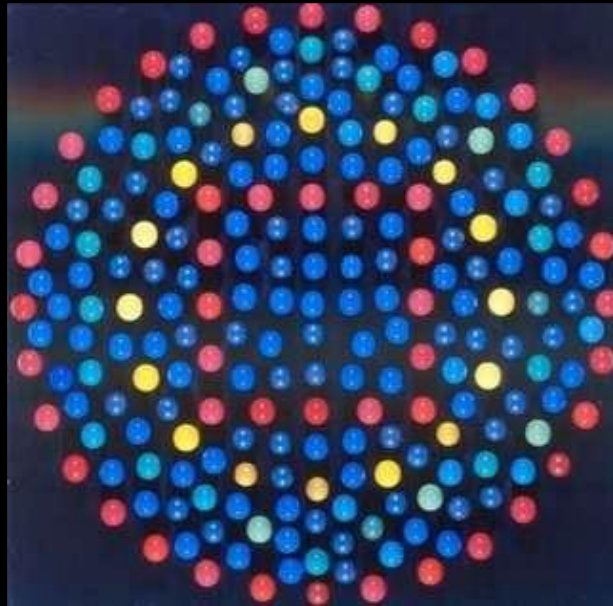


Francisco Jurado Molina

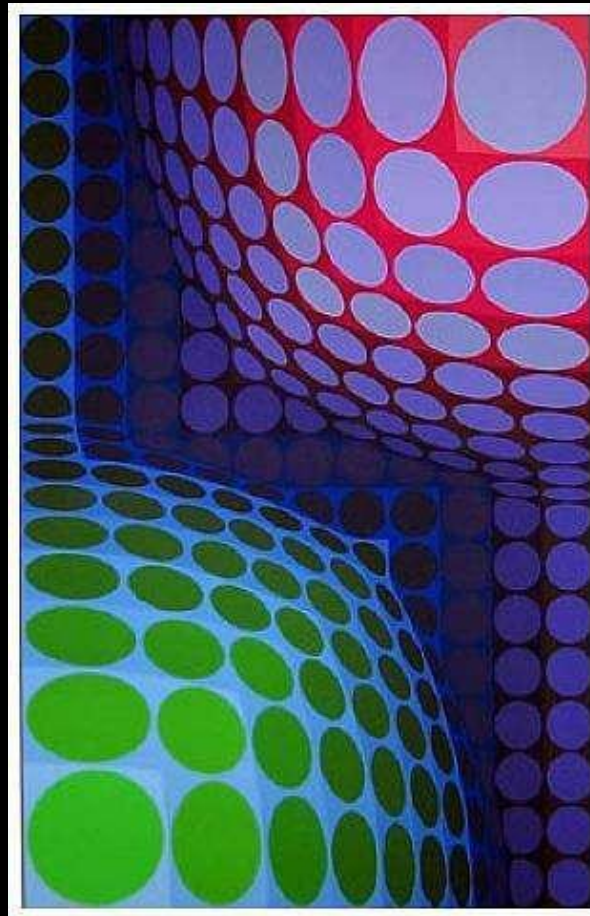
Los representantes del Pop Art (Jhons, Warhol, Lichtenstein y Wesselmann) utilizan los colores básicos, muy saturados y generalmente planos.



Los artistas representantes del Op-art o arte cinético se preocuparon especialmente por expresar dinamismo y movimiento, para ello utilizaron la vibración a través del uso de colores muy contrastados.



Algunos de sus representantes fueron Vasarely, Sempere, Soto y Riley.



El Neoexpresionismo fue un movimiento caracterizado por una gran agresividad combinada con humor e ironía. Sus representantes (Baselitz, Basquiat y Haring) utilizaron colores básicos muy saturados formando manchas planas.



# ACTIVIDAD:

## L 22 ELEMENTOS DE EXPRESIÓN: EL COLOR

Partiendo de la pintura cubista “El Guernica” de Picasso, reinterprétala aportando el componente cromático del que carece la obra, para que como el mismísimo Picasso hubiera dicho, enciendas los colores que hay dentro de ti y adquiera una expresividad diferente a la que plasmó el artista.



(Pablo Picasso)

*Apaga el gris  
de tu vida  
y enciende  
los colores  
que llevas  
dentro de ti.*



Francisco Jurado Molina

