

1º BACHILLERATO - DIBUJO TÉCNICO I - Ejercicios de SISTEMA DIÉDRICO

Alumno/a:

Lámina 9 - Planos I: trazas, pertenencia y rectas notables (1ªParte).

Dado el plano Q por sus trazas horizontal y vertical y una de las proyecciones de un punto A perteneciente al mismo, encuentra la segunda proyección del punto por horizontales.

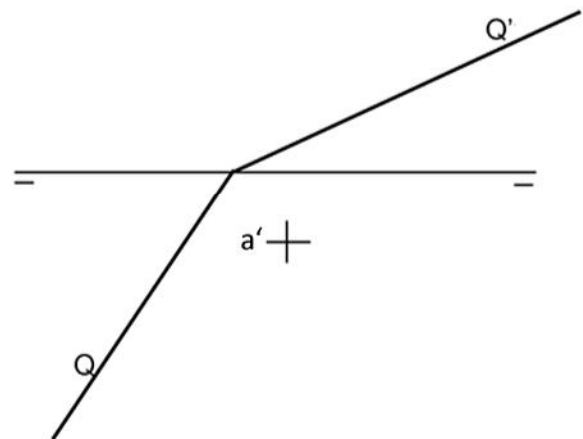
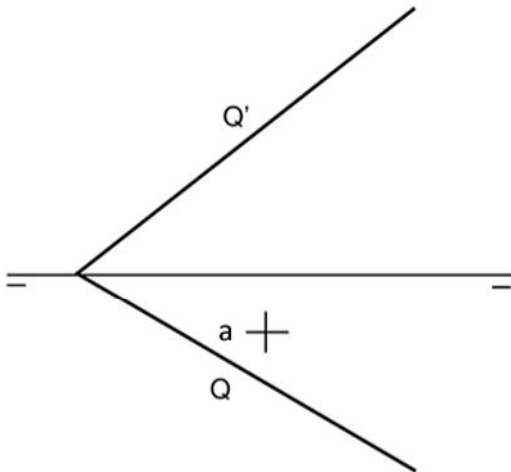
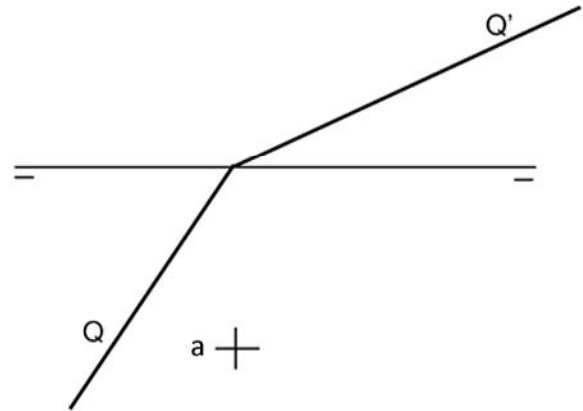
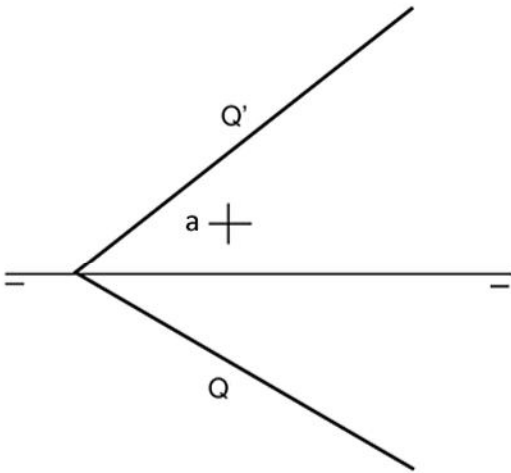
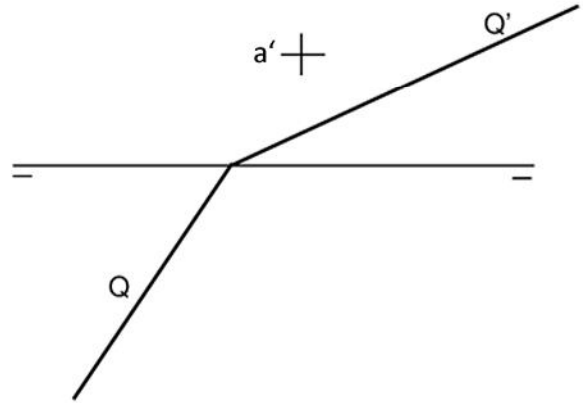
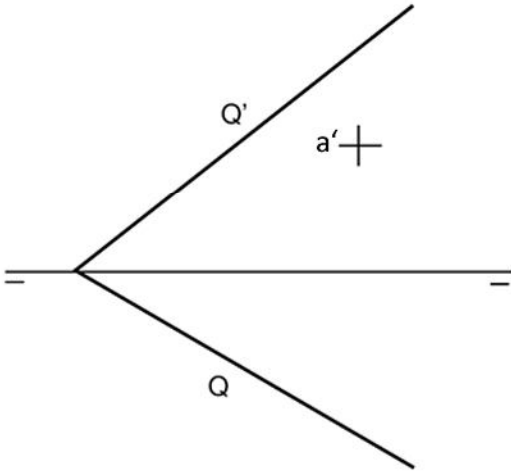
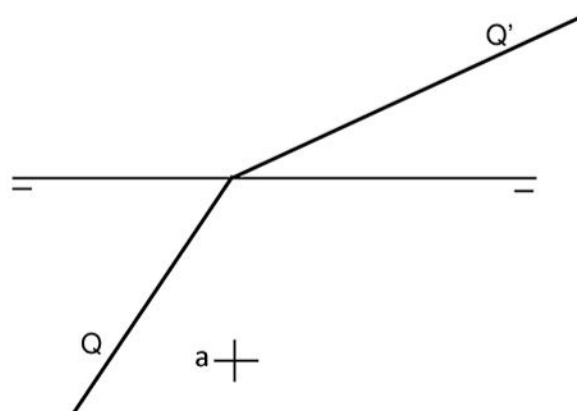
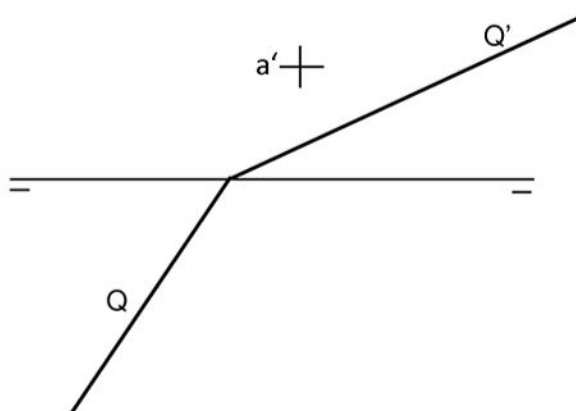
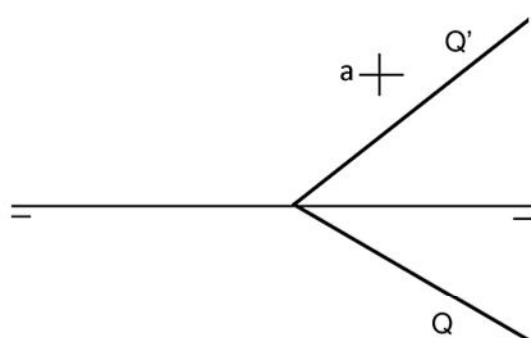
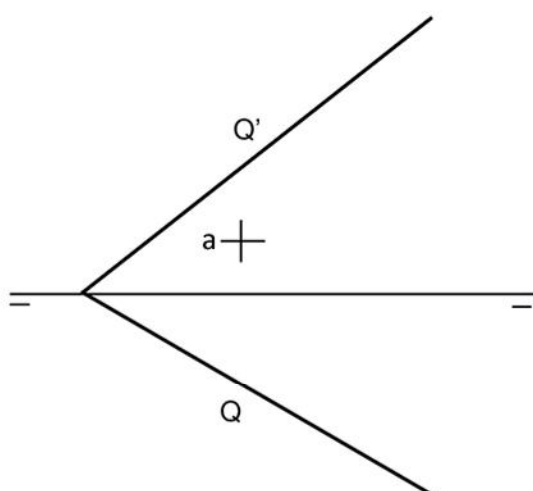
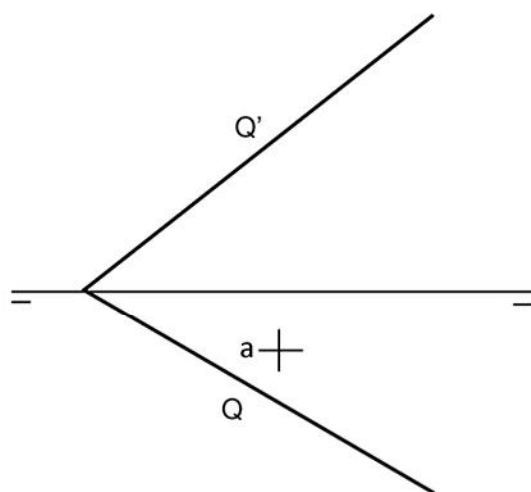
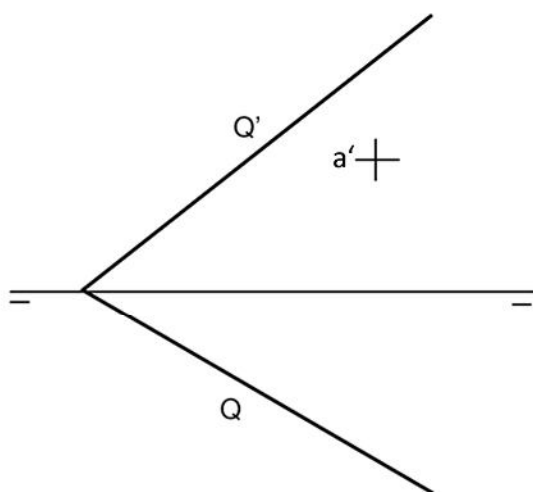


Lámina 10 - Planos I: trazas, pertenencia y rectas notables (2ªParte).

Dado el plano Q por sus trazas horizontal y vertical y una de las proyecciones de un punto A perteneciente al mismo, encuentra la segunda proyección del punto por frontales.



1º BACHILLERATO - DIBUJO TÉCNICO I - Ejercicios de SISTEMA DIÉDRICO

Alumno/a:

Lámina 11 - Planos I: trazas, pertenencia y rectas notables (3ªParte).

Dado el plano Q por sus trazas horizontal y vertical y una de las proyecciones de una recta r perteneciente al mismo, encuentra la segunda proyección de la recta. Señala partes vistas y ocultas de la misma.

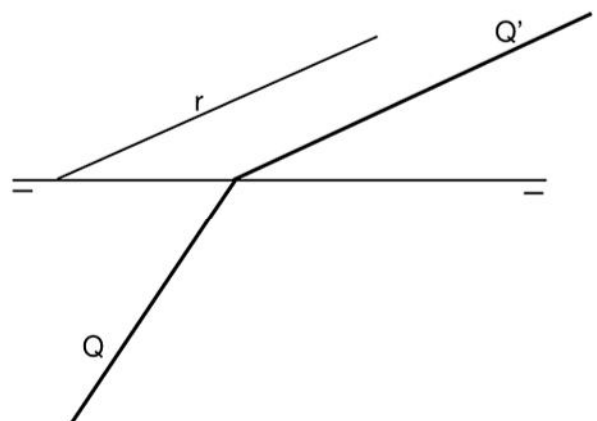
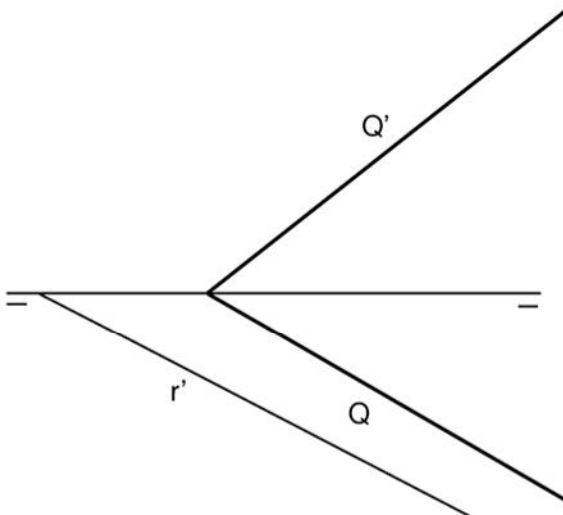
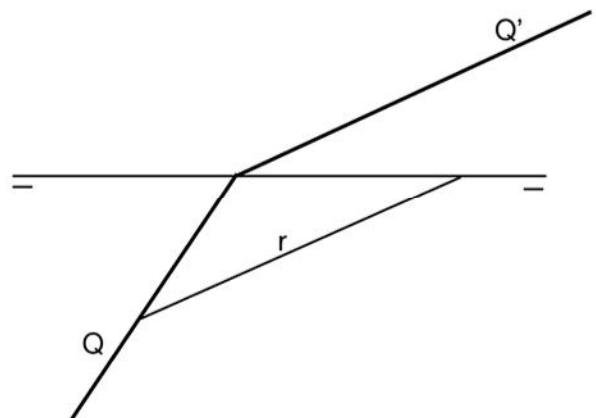
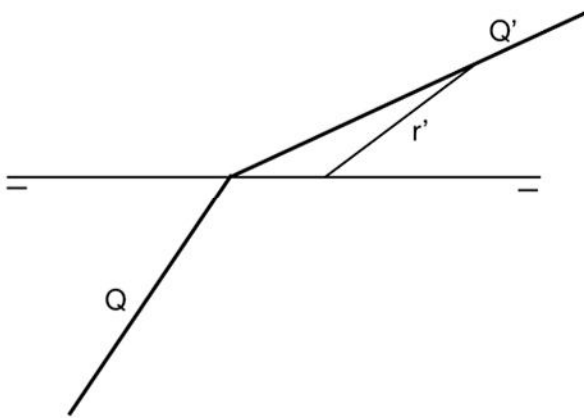
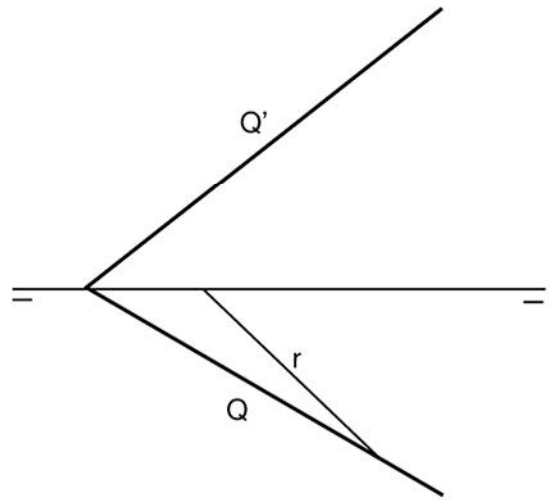
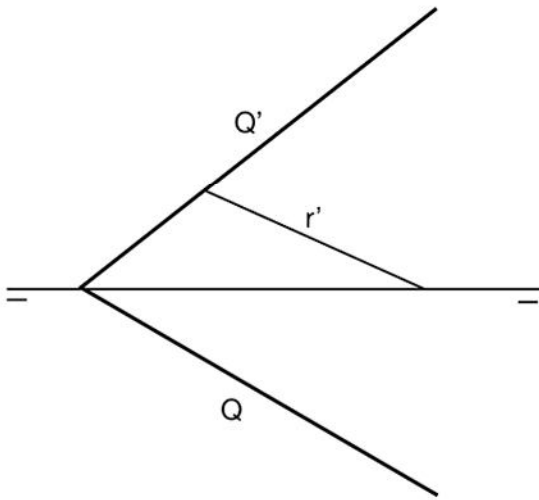
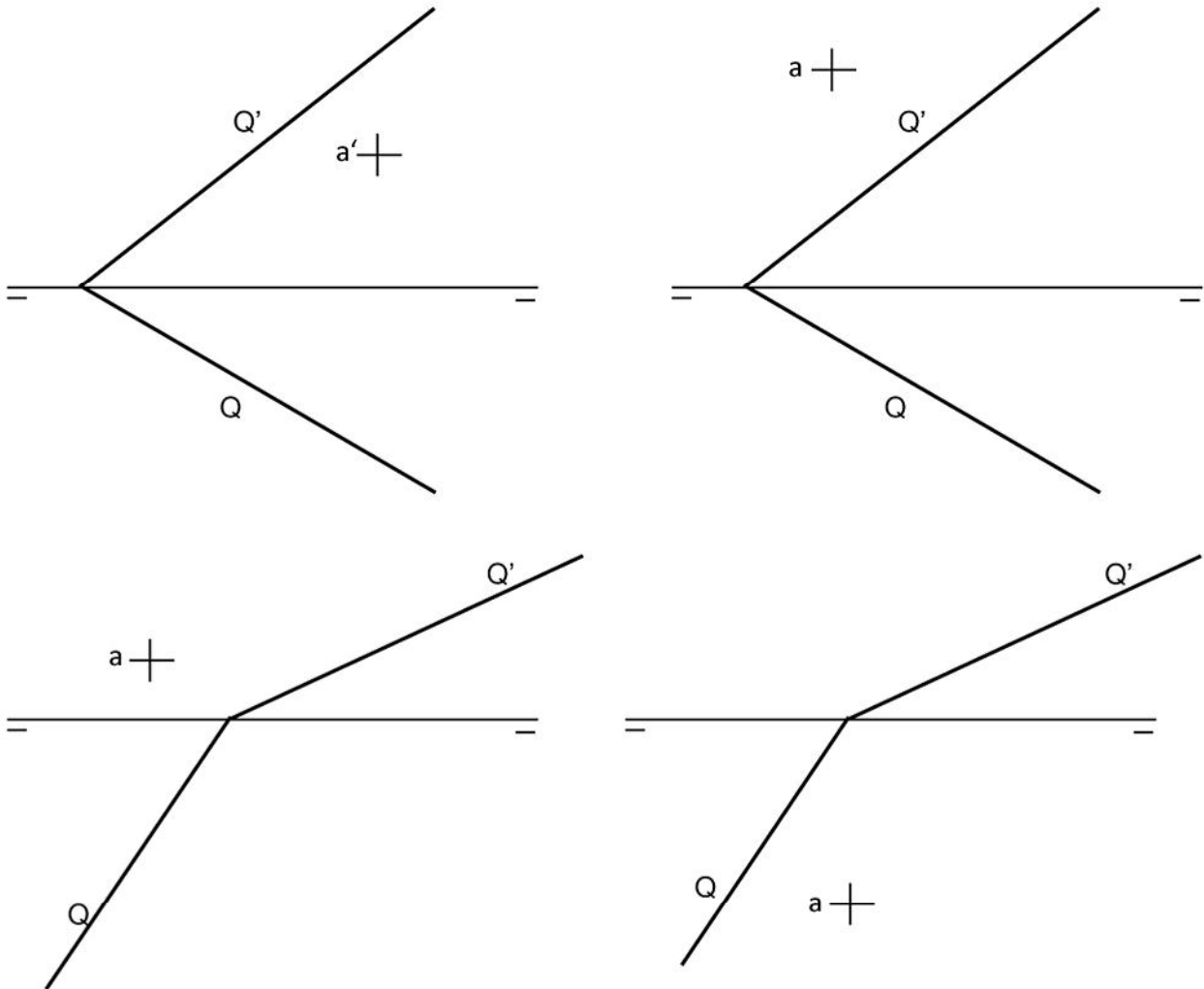
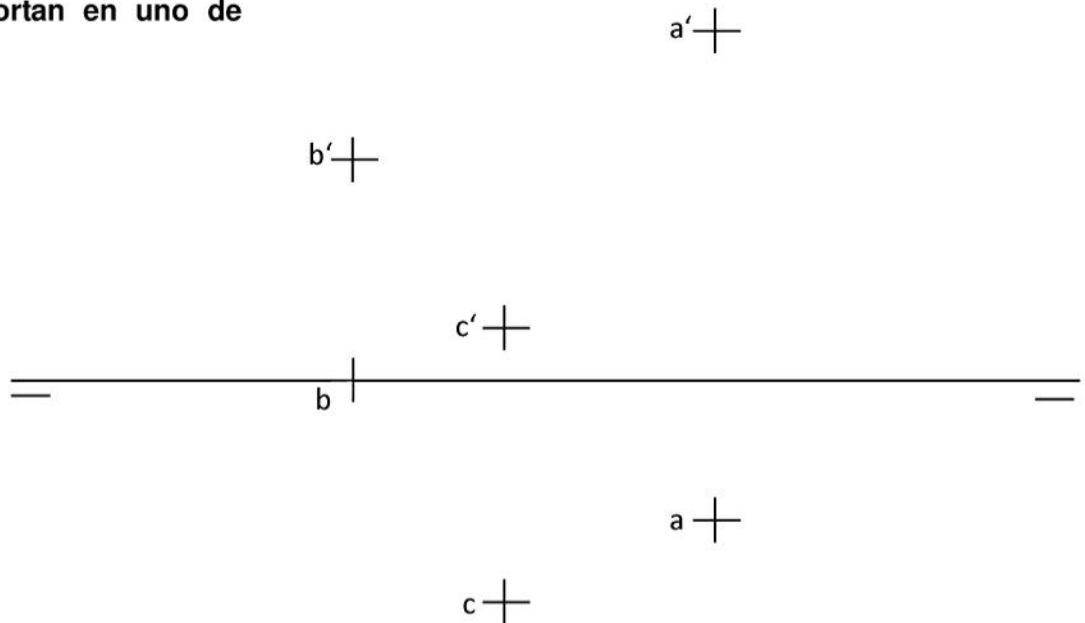


Lámina 12 - Planos I: trazas, pertenencia y rectas notables (4ªParte).

Dado el plano Q por sus trazas horizontal y vertical y una de las proyecciones de un punto A perteneciente al mismo, encuentra la segunda proyección del punto utilizando cualquier recta perteneciente al plano que no sea ni horizontal ni frontal.



Dados tres puntos A, B y C, encuentra las trazas del plano que definen a través de dos rectas que se cortan en uno de ellos.



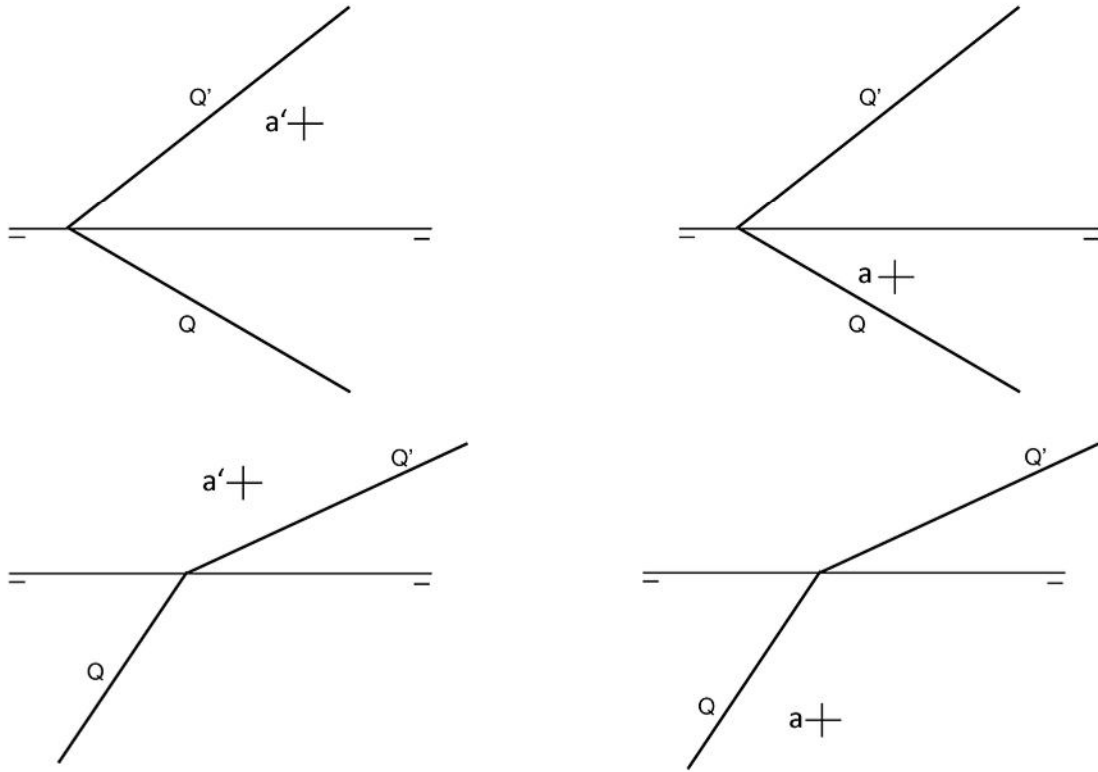
1º BACHILLERATO - DIBUJO TÉCNICO I - Ejercicios de SISTEMA DIÉDRICO

Alumno/a:

Lámina 13 - Planos II: recta de máxima pendiente y recta de máxima inclinación.

Dado el plano Q por sus trazas horizontal y vertical y una de las proyecciones de un punto A perteneciente al mismo,

a) Dibuja las proyecciones de la recta de máxima pendiente que pasa por A.



b) Dibuja las proyecciones de la recta de máxima inclinación que pasa por A.

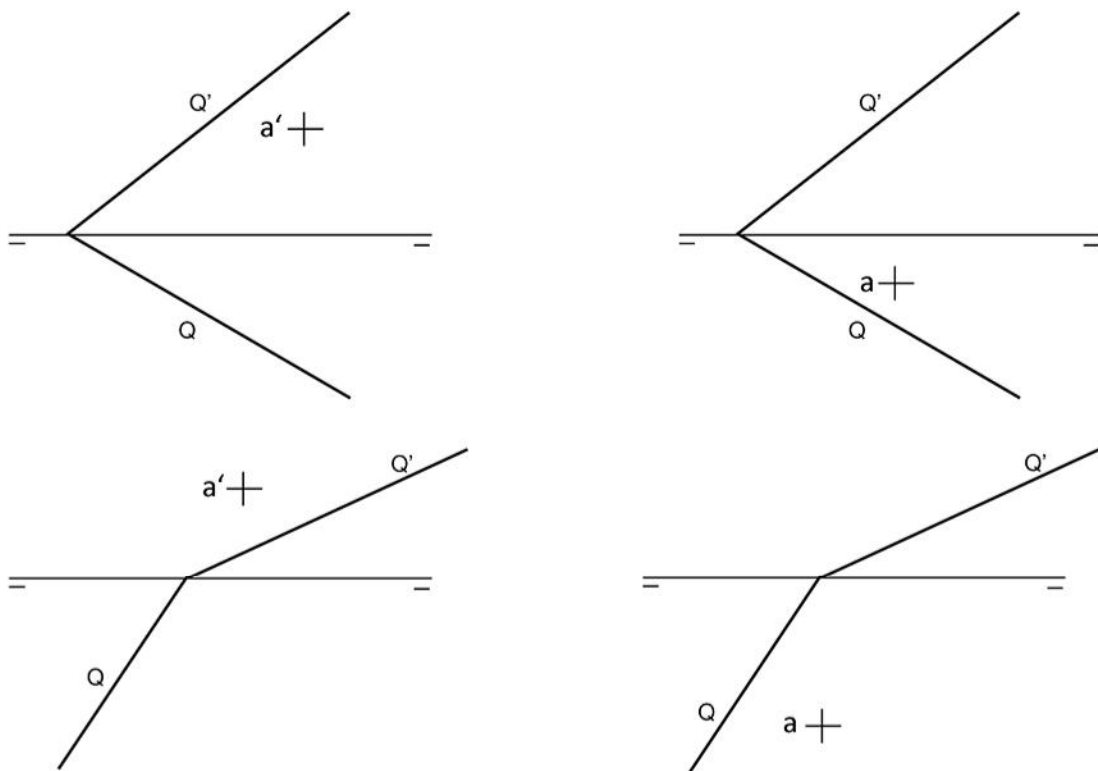
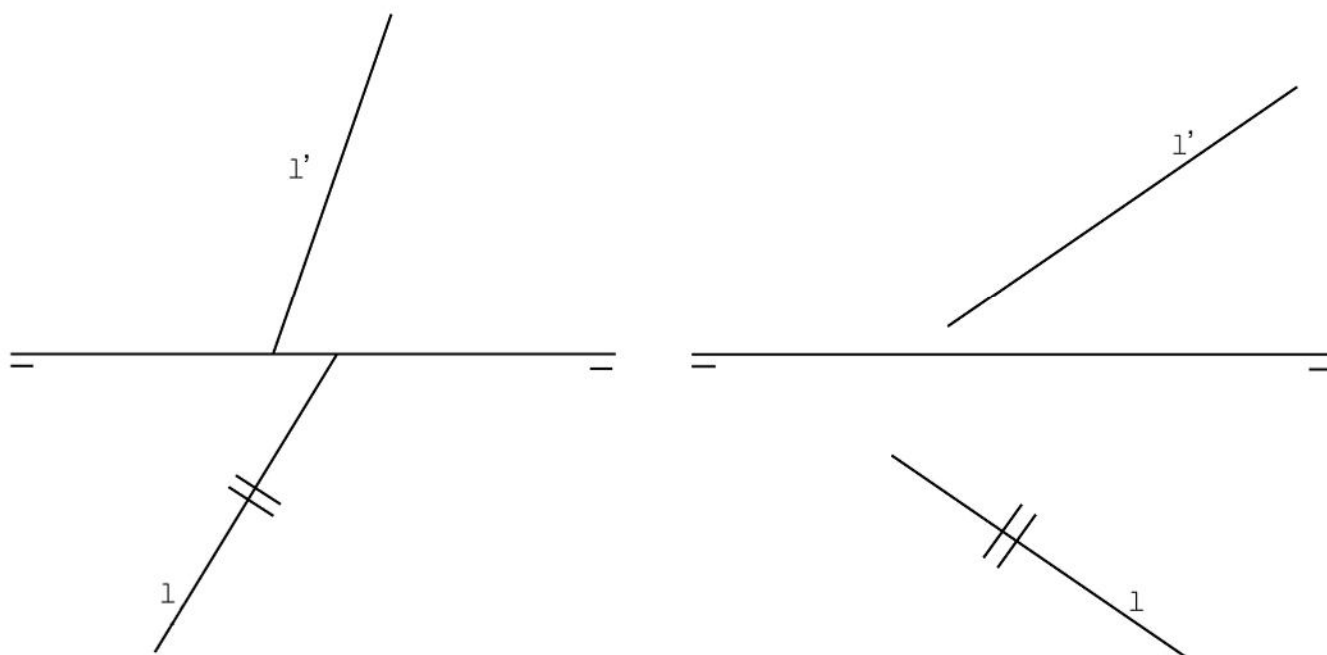
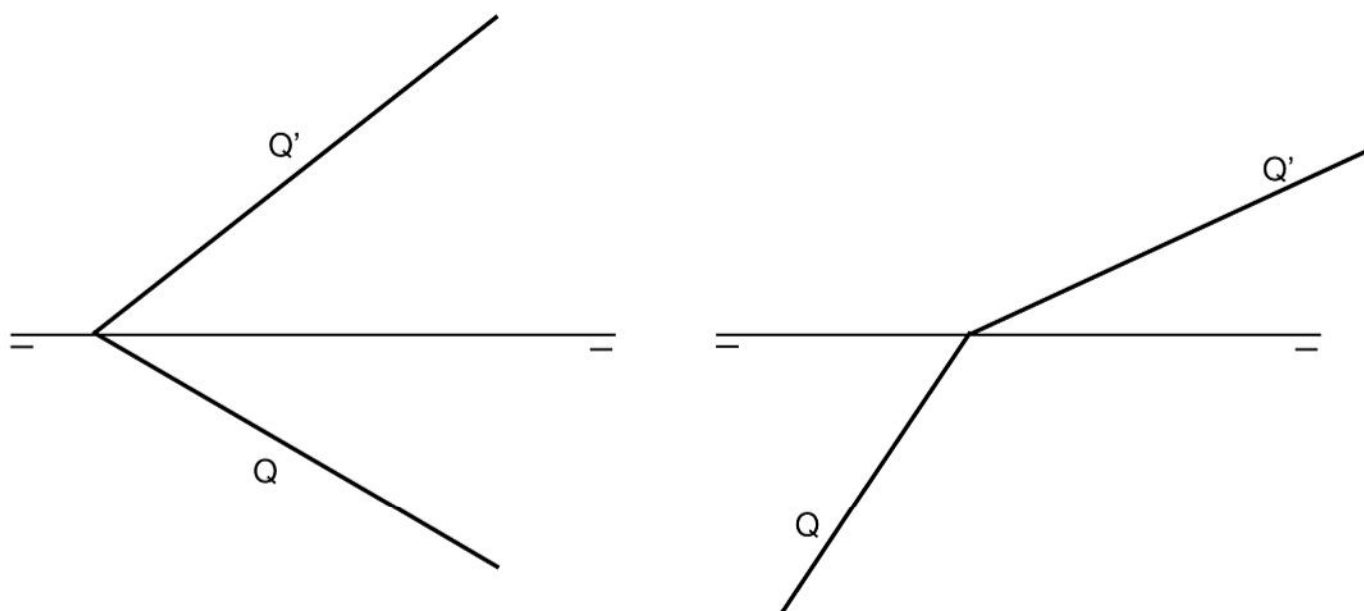


Lámina 14 - Planos III: recta de máxima pendiente y verdadera magnitud de un ángulo.

Dado el plano Q por su recta de máxima pendiente $l(1',1)$, dibuja las trazas del mismo.



Dado el plano Q por sus trazas horizontal y vertical encuentra en verdadera magnitud el ángulo de pendiente que hace el plano Q con el Plano Horizontal de Proyección (PH)

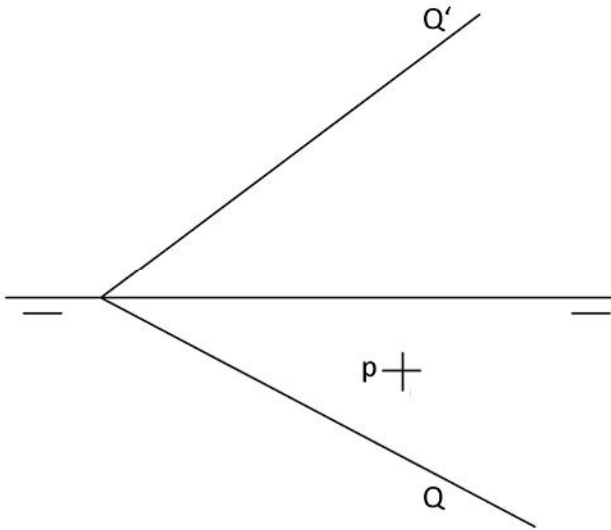


1º BACHILLERATO - DIBUJO TÉCNICO I - Ejercicios de SISTEMA DIÉDRICO

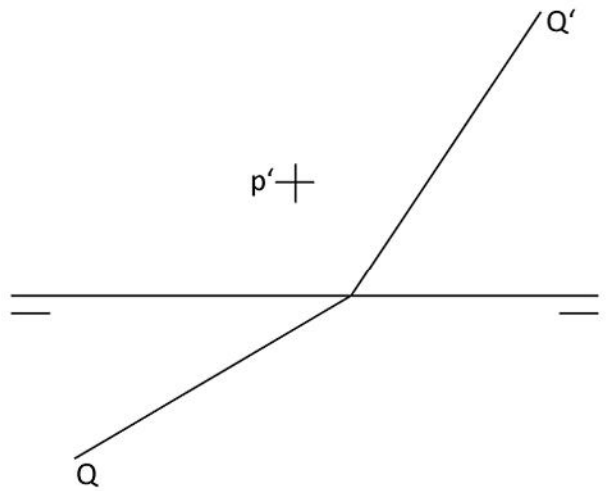
Alumno/a:

Lámina 15 - Planos IV. Ejercicios de planos. (1ª parte)

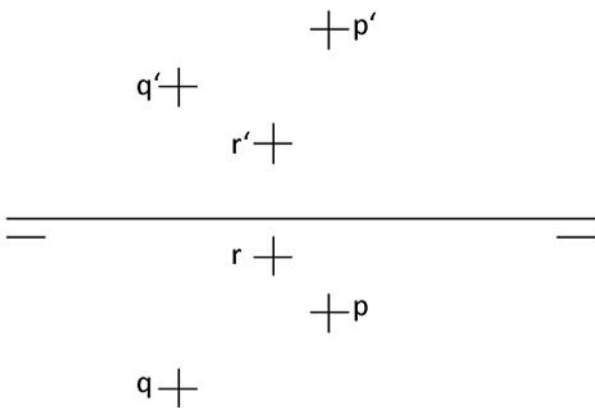
1.- Hallar una recta frontal y una horizontal del plano que pasen por P, perteneciente al plano, del que conocemos p



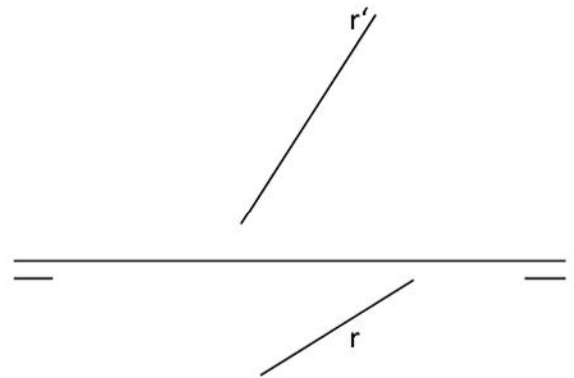
2.- Hallar las rectas de máxima pendiente e inclinación que pasen por P, perteneciente al plano, así como la proyección horizontal de P



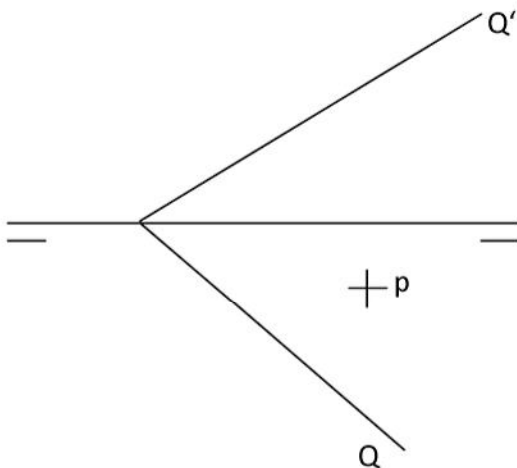
3.- Hallar las trazas del plano que pasa por los puntos P, Q y R



4.- Hallar las trazas del plano del que conocemos la recta de máxima pendiente.



5.- Hallar p' para que P pertenezca al plano, y dibujar la horizontal y la frontal del plano que pasen por él.



6.- Conocemos la recta de máxima inclinación de un plano. ¿Pertenece el punto P a dicho plano?

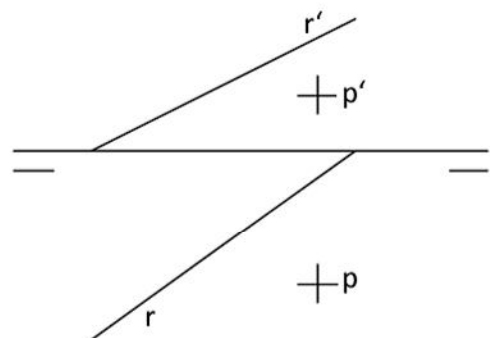
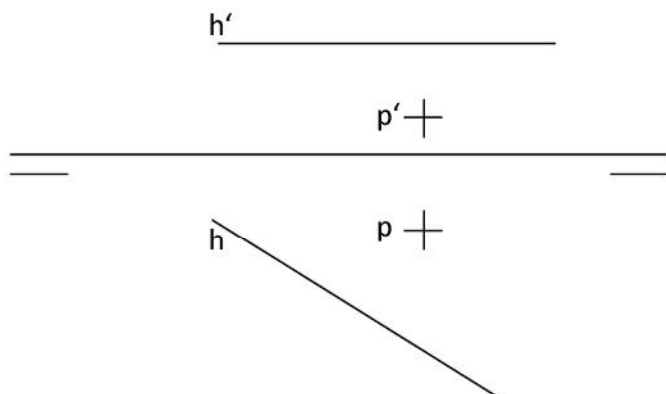
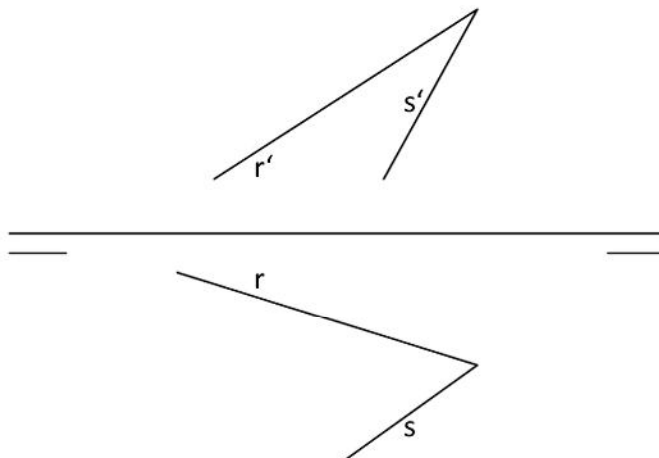


Lámina 16 - Planos IV. Ejercicios de planos. (2ª parte)

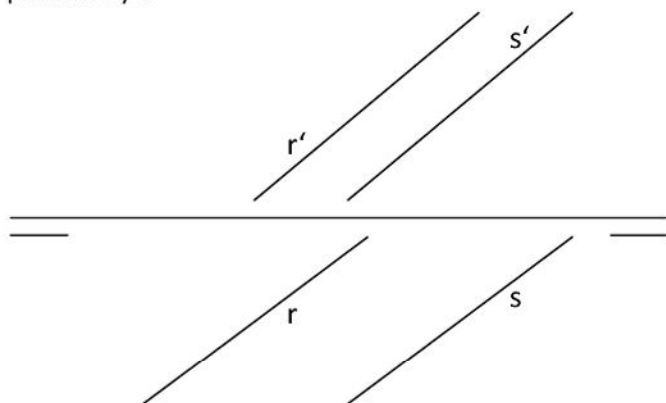
1.- Hallar las trazas del plano definido por la recta horizontal h y el punto P



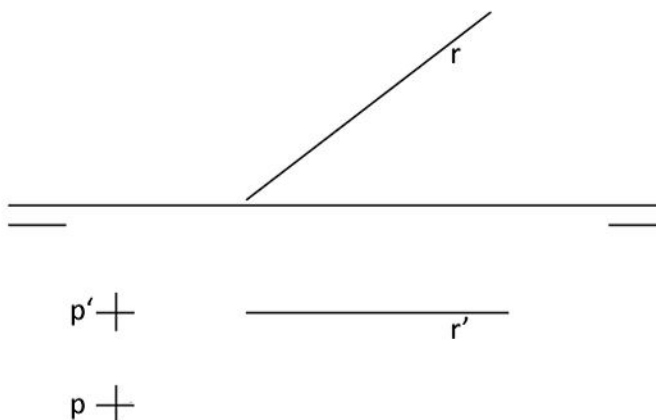
2.- Hallar las trazas del plano definido por las rectas r y s sin salirse del área del problema



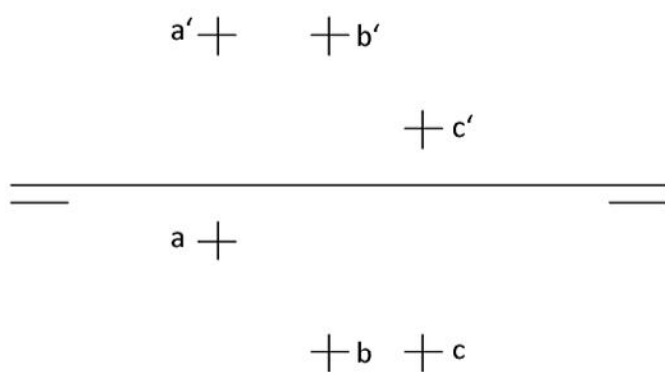
3.- Hallar las trazas del plano definido por las dos rectas paralelas r y s



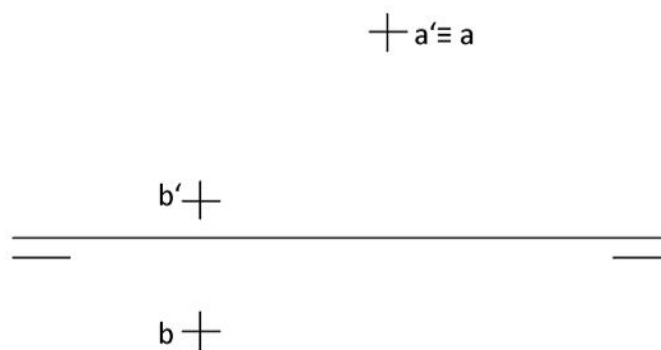
3.- Hallar un plano que contenga a la recta r y al punto P



4.- Hallar las trazas del plano definido por los tres puntos A, B, y C



6.- Hallar las trazas del plano paralelo a la línea de tierra que pase por A y B

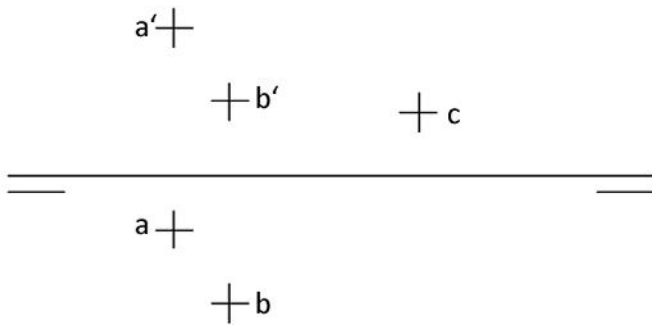


1º BACHILLERATO - DIBUJO TÉCNICO I - Ejercicios de SISTEMA DIÉDRICO

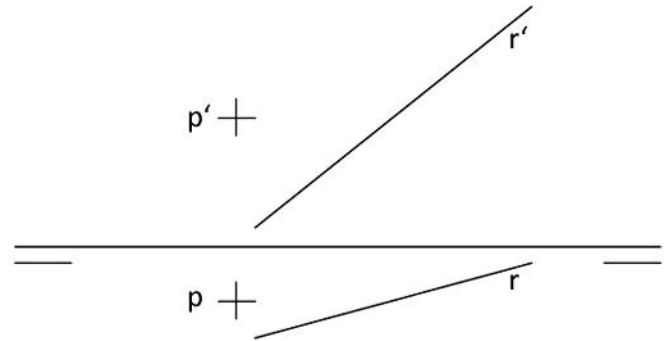
Alumno/a:

Lámina 17 - Planos IV. Ejercicios de planos. (3ª parte)

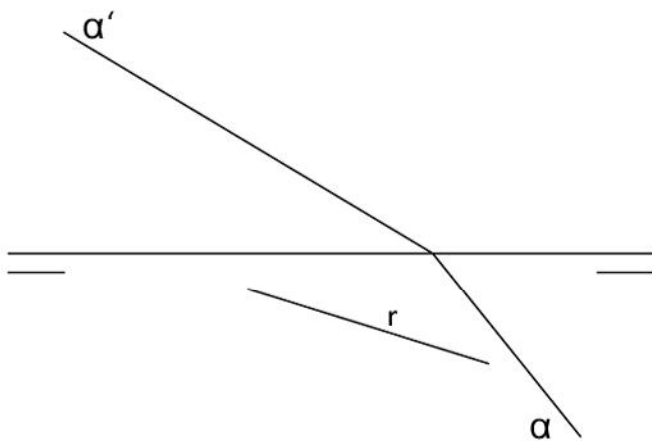
1.- Hallar las trazas del plano proyectante vertical del que conocemos dos puntos A y B, y la proyección vertical de un tercer punto C



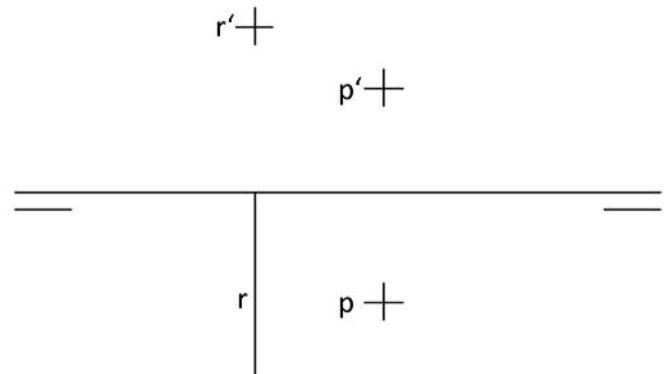
2.- Hallar las trazas del plano definido por la recta r y el punto P.



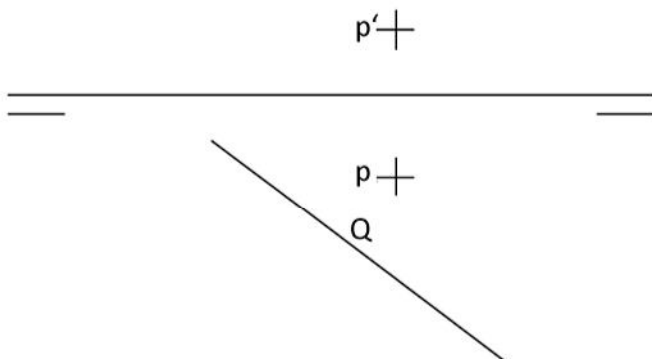
3.- Hallar la proyección vertical de la recta r, perteneciente al plano α



4.- Hallar el plano definido por la recta r y el punto P



5.- Hallar la traza vertical del plano del que conocemos su traza horizontal y un punto P



6.- Hallar la traza horizontal del plano del que conocemos su traza vertical y un punto P

