

ACTIVIDADES DE ESO

Nombre y apellidos del alumno:	Curso: 4º
Quincena nº: 9	Asignatura: Matemáticas Enseñanzas Académicas
Fecha:	Profesor de la asignatura:

1. Calcula el dominio de la función $f(x) = \frac{x}{x-3}$.

2. Calcula la tasa de variación media de la función $f(x) = x^2 - 5x$ entre $x=1$ y $x=3$.

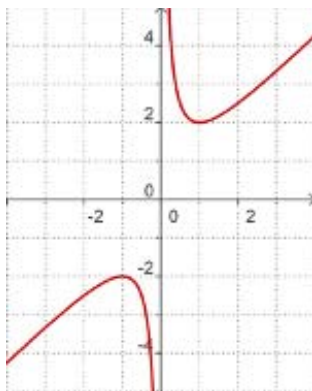
3. Una empresa de alquiler de automóviles ofrece dos modalidades de alquiler con dos tipos de tarifas:

Tarifa A: 35€ por día sin límite de km

Tarifa B: 10€ por día y 0,20€ por km recorrido.

Un turista desea alquilar un coche por una semana, ¿a partir de cuántos km le interesará una u otra modalidad?

4. Indica qué características corresponden a la gráfica:



- Es una función continua
- Es una función impar
- Es una función par
- Tiene un mínimo en $x=1$
- Su dominio es \mathbb{R}
- Es creciente en $(-\infty, -1)$
- $f(-1) = -2$