



IES ALHADRA

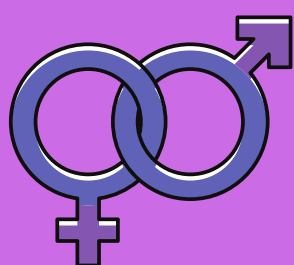
CFGS PROMOCIÓN IGUALDAD DE GÉNERO DUAL

COMPETENCIA GENERAL

Desarrollar y evaluar intervenciones relacionadas con la promoción de la igualdad de trato y de oportunidades entre mujeres y hombres, aplicando estrategias y técnicas del ámbito de la intervención social, detectando situaciones de riesgo y discriminación por razón de sexo y potenciando la participación social de las mujeres.

ACCESO

- Haber superado la prueba de acceso a ciclos formativos de grado superior.
- Alumnado que haya superado la modalidad de Bachillerato de Humanidades y Ciencias Sociales
- Estar en posesión de un Título de Técnico o Técnico Superior.
- Haber superado prueba acceso a la universidad para mayores de 25 años.



ORGANIZACIÓN DE LA FORMACIÓN

DURACIÓN: 2000 H Divididas en dos cursos.

TITULACIÓN: Técnico Superior en Promoción igualdad de género

MODALIDAD DUAL: Formación en alternancia entre la empresa y el centro educativo.

- **Módulos de 1º curso**

Metodología de la intervención social.

Desarrollo comunitario.

Información y comunicación con perspectiva de género.

Prevención de la violencia de género.

Ámbitos de intervención para la prevención de la igualdad

Primeros auxilios.

FOL.

- **Módulos de 2º curso**

Promoción del empleo femenino

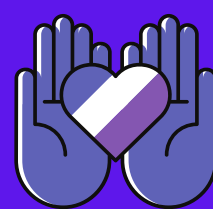
Habilidades sociales

Participación social de las mujeres Intervención socioeducativa para la igualdad.

Empresa e iniciativa emprendedora.

FCT y Proyecto.

¿Qué estudiar?



Ocupaciones y puestos de trabajo

- Promotor/promotora de igualdad entre hombres y mujeres.
- Promotor/promotora para la igualdad efectiva de hombres y mujeres.
- Técnico/técnica de apoyo en materia de igualdad efectiva entre hombres y mujeres.



 950156930

 @IAIhadra

 iesalhadra

