

INFORME DE.DI.CO.

PRIMER TRIMESTRE CURSO 2018/19

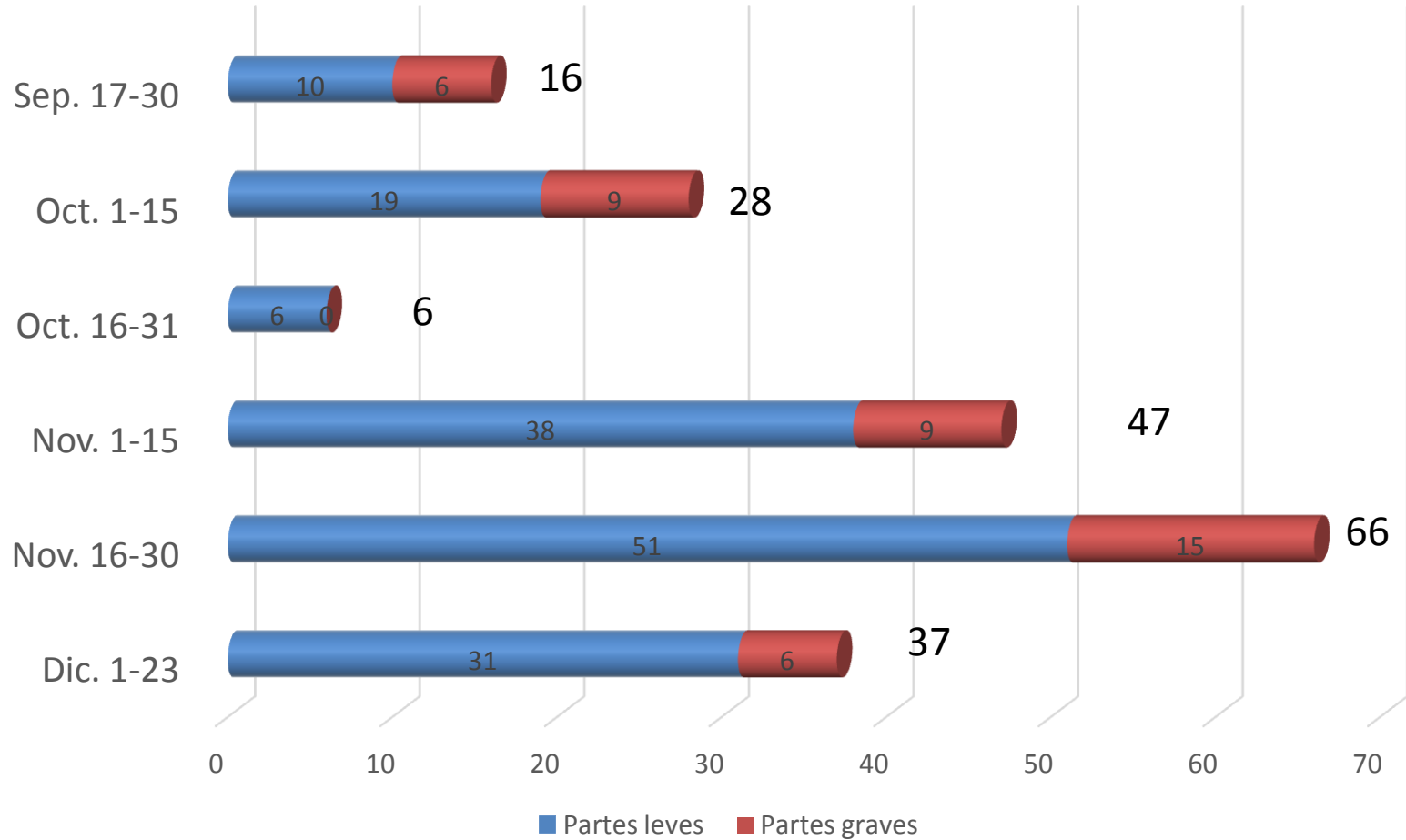
I.E.S. CONCHA MÉNDEZ CUESTA

DATOS DE INTERÉS

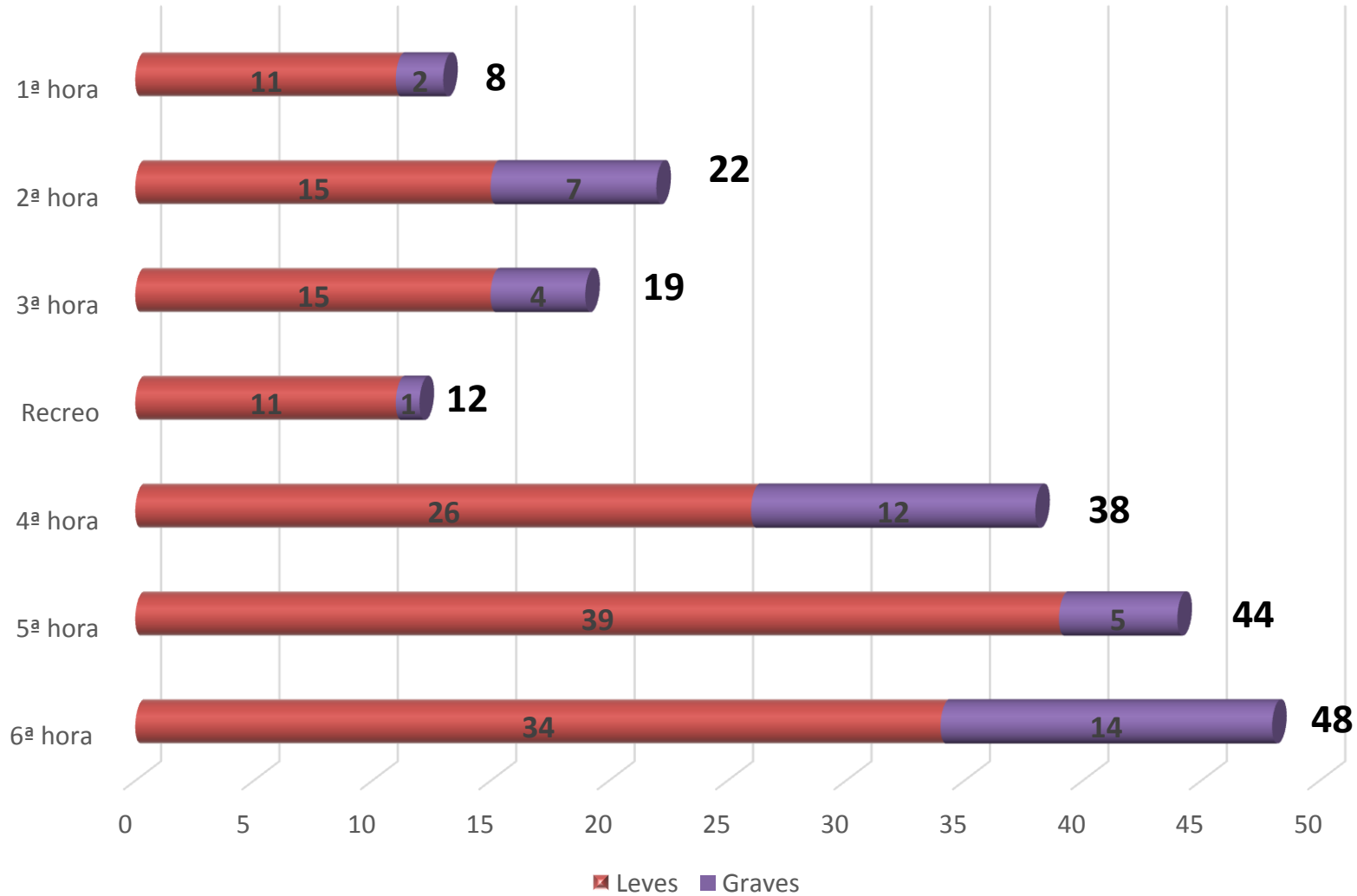
- **Días lectivos: 64 días**
- **Nº de alumnos/as: 624 media por clase 29'7.**
 - **1º: 154 alumnos/as media por clase: 30'8.**
 - **2º: 150 alumnos/as media por clase: 30.**
 - **3º: 149 alumnos/as media por clase: 29'8.**
 - **4º: 115 alumnos/as media por clase: 28'75.**
 - **Bach 1º: 56 alumnos/as media por clase: 28.**
- **alumnas 272 (44%) y alumnos 352 (56%)**

- **NÚMERO DE PARTES DEL 1º TRIMESTRE: 202**
- Una media de **3'15 partes al día.**
- **171** a chicos (84%), **31** a chicas (16%).
- De cada 10 partes más de 8 se ponen a varones.
- Alumnos/as con partes: **83** que representa el **13%**.
- Alumnos/as sin partes: **541** que representa el **87%**.
- Más de 8 de cada 10 alumnos/as no tienen partes.

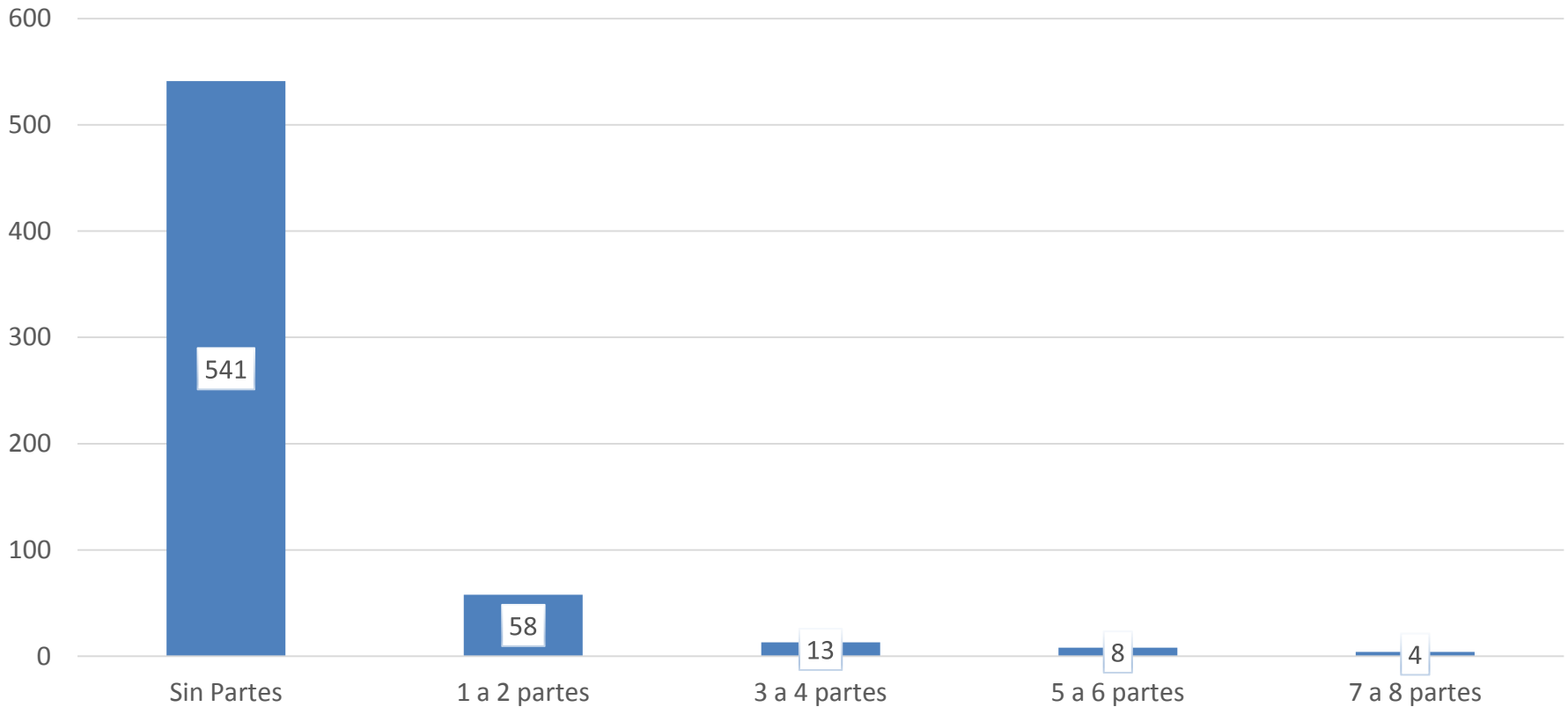
Distribución de partes por quincenas



Distribución de partes por tramos horarios

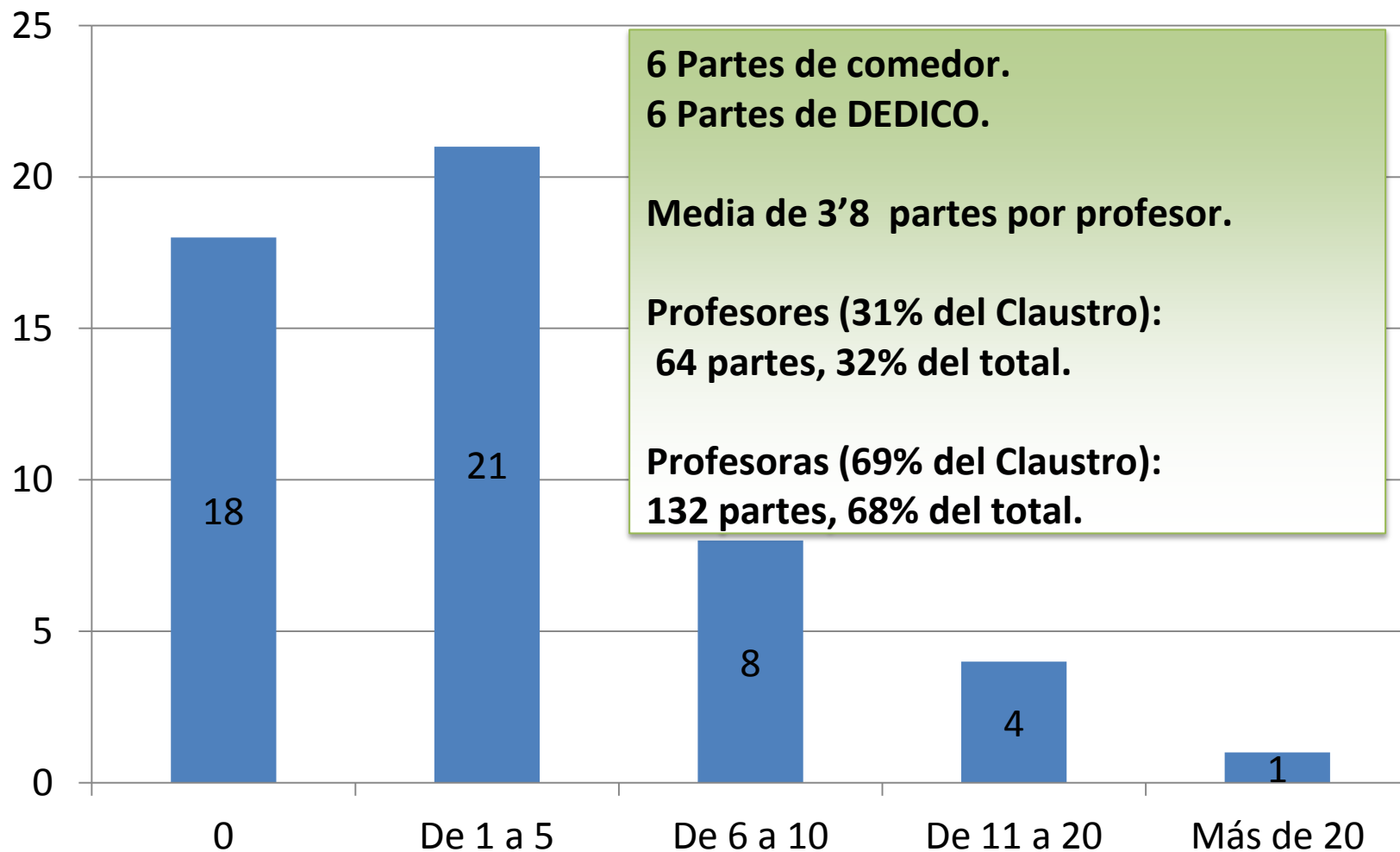


Distribución según el número de partes



Nº de Alumnos	% del total del centro	Nº de partes	Partes acumulados (%)
579	92%	0 o 1	38 (18%)
45	7%	2 o más	164 (81%)
12	2%	5 o más	80 (39%)

DISTRIBUCION DE PARTES POR PROFESOR



DISTRIBUCIÓN DE PARTES POR CURSO Y SEXO

CURSO	TOTAL	GRAVES	CHICOS	CHICAS	PARTES
1ºA	4	0	2	2	41 en 1º 20% del Total
1ºB	3	0	3	0	
1ºC	18	2	12	6	
1ºD	12	0	11	1	
1ºE	4	0	4	0	
2ºA	15	6	13	2	83 en 2º 41% del Total
2ºB	21	7	21	0	
2ºC	12	3	9	3	
2ºD	27	6	20	7	
2ºE	8	2	8	0	

DISTRIBUCIÓN DE PARTES POR CURSO Y SEXO

CURSO	TOTAL	GRAVES	CHICOS	CHICAS	PARTES
3ºA	4	0	4	0	51 en 3º 25% del Total
3ºB	23	4	15	8	
3ºC	0	0	0	0	
3ºD	21	4	21	0	
3ºE	3	0	3	0	
4ºA	4	2	3	1	24 en 4º 12 % del T.
4ºB	1	0	1	0	
4ºC	2	1	2	0	
4ºD	17	6	15	2	
Bach 1A	3	0	3	0	4 Bac. 2%
Bach 1B	1	0	1	0	

Otras medidas adoptadas

- Reuniones con alumnos, padres, profesores.
- Reuniones de equipos educativos.
- Partes de seguimiento.
- Compromiso de convivencia de familias y alumnado.
- Trabajos escritos relacionados con las conductas no adecuadas para la convivencia.
- Ordenación de aulas en los recreos por parte de alumnos.
- Reposición de los daños causados en el centro.
- Mediaciones con la intervención de un profesor.

Retrasos entrada al centro

Hora	Entradas
1ª	322
2ª	88
3ª	34
4ª	8
5º	6
Total	458

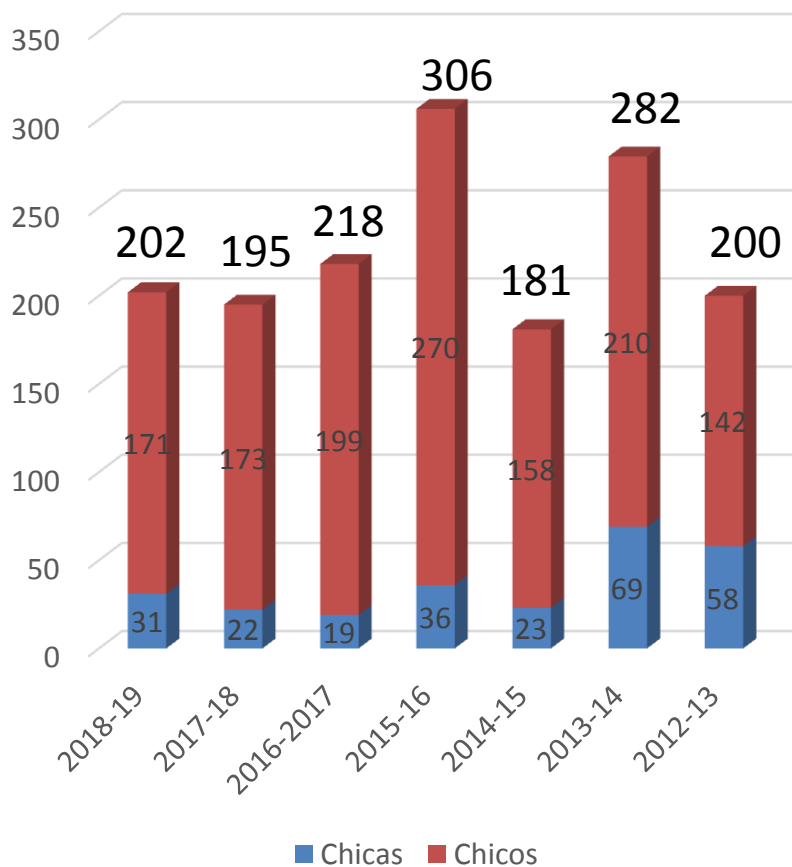
Curso	Entradas	Media alum
1ª	47	0,3
2ª	92	0,6
3ª	157	1,04
4ª	110	0,93
Bach	58	1,03
Total	461	0,73

DISTRIBUCIÓN DE PARTES POR MOTIVO:

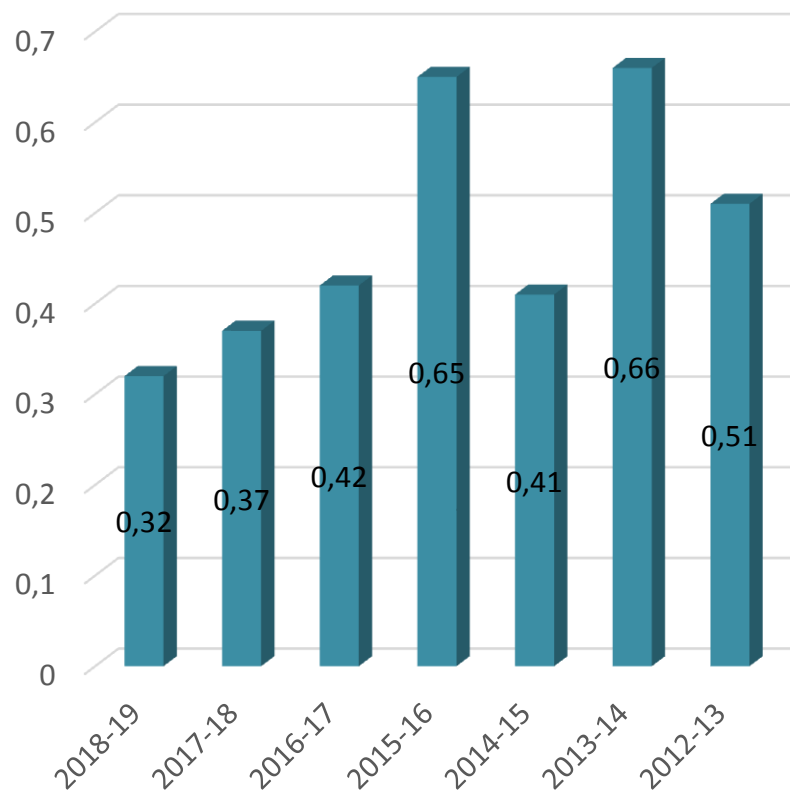
- **Conducta disruptiva: molestar, interrumpir, hablar en clase, sin material: 72**
- **Retrasos al centro o a clase: 14**
- **Agresiones físicas y problemas entre compañeros: 20**
- **Falta de respeto al profesorado: 32**
- **Problemas con el móvil: 7**
- **Fumar?: 1**
- **No entregar tarea correctiva: 5**
- **Mala conducta durante la realización de un examen:**
- **Lanzar objetos: 11**
- **No encontrarse en zona no habilitada de recreo: 1**
- **Comer en clase, mastica chicle en reiteradas ocasiones : 3**
- **Dañar material o instalaciones: 8**
- **Miente sobre su nombre, presenta trabajo no propio o en clase que no le corresponde: 5**
- **Faltar a clase estando en el centro o ausentarse sin motivo: 11**
- **Falta de respeto al personal del comedor u otros motivos en esa hora: 3**
- **Portar objetos no adecuados: 1**
- **Abrir la clase con llave distinta a la de un profesor: 1**
- **Partes colectivos: 3**

ANÁLISIS COMPARATIVO CON CURSOS PASADOS

Partes totales



Partes/total alumnos



Comparación de otros datos

Curso	Días lectivos	Total del alumnos	Total de partes	Partes a Chicos	Partes a Chicas
2014-15	67	440	181	73%	23%
2015-16	67	465	306	88%	12%
2016-17	66	518	218	91%	9%
2017-18	66	517	195	89%	11%
2018-19	64	624	202	84%	16%

Curso	Número de expulsiones
2014-15	11
2015-16	28
2016-17	20
2017-18	5
2018-19	11

Curso	Grupos con +10 partes	Grupo con más partes	Nº de partes
2014-15	9	1ºC	38
2015-16	7	3ºA	57
2016-17	9	2ºD	64
2017-18	7	2ºB	63
2018-19	9	2ºD	27

Algunas conclusiones

- Nivel con más partes es 2º E.S.O. , especialmente 2ºD. Le sigue 3º ESO B.
- Concentración de partes en poco alumnos, menos del 7% del alumnado tiene 2 o más partes, 8 alumnos acumulan casi el 50% de los partes.
- Se ha reducido respecto al año anterior el número de partes, pero el número de expulsiones ha aumentado (de 5 a 11).
- Es similar el número de partes, en proporción, puestos por profesoras y por los profesores (otros cursos era mayor el número de partes puestos por profesoras).
- Las medidas como ATI de recreo se concentra casi en la primera etapa de la ESO, mientras que las expulsiones son más en la segunda etapa de la ESO.
- De.Di.Co. y Jefatura de Estudios ha intentado gestionar lo más rápido posible las expulsiones.
- Apenas hay partes de recreo.
- Las alumnas tienen muchos menos partes que los alumnos.
- Como novedad hemos introducido los retrasos a primera hora y nos ha sorprendido el elevado número de ellos..