

# **INFORME DE.DI.CO.**

**PRIMER TRIMESTRE CURSO 2019/20**

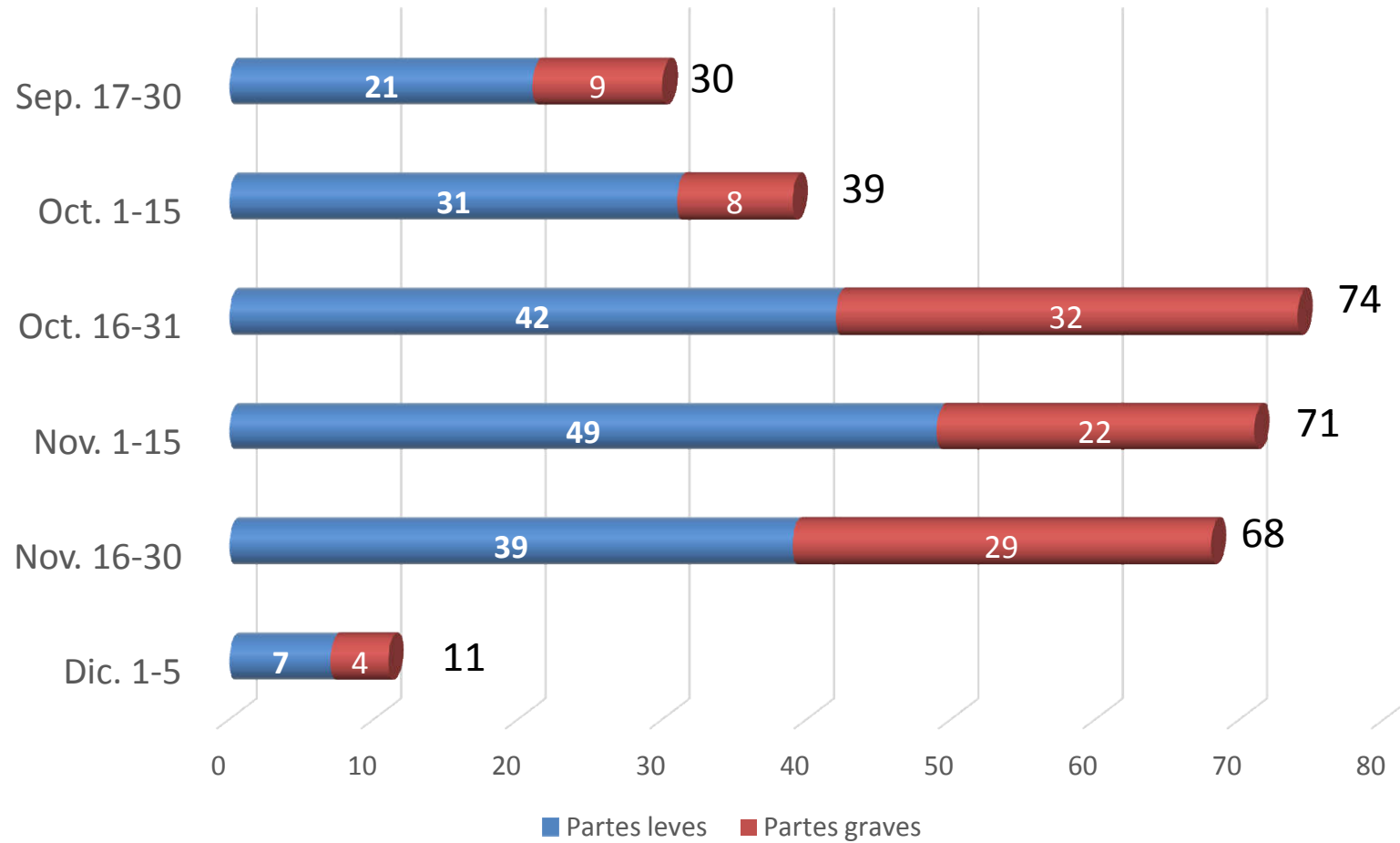
**I.E.S. CONCHA MÉNDEZ CUESTA**

# DATOS DE INTERÉS

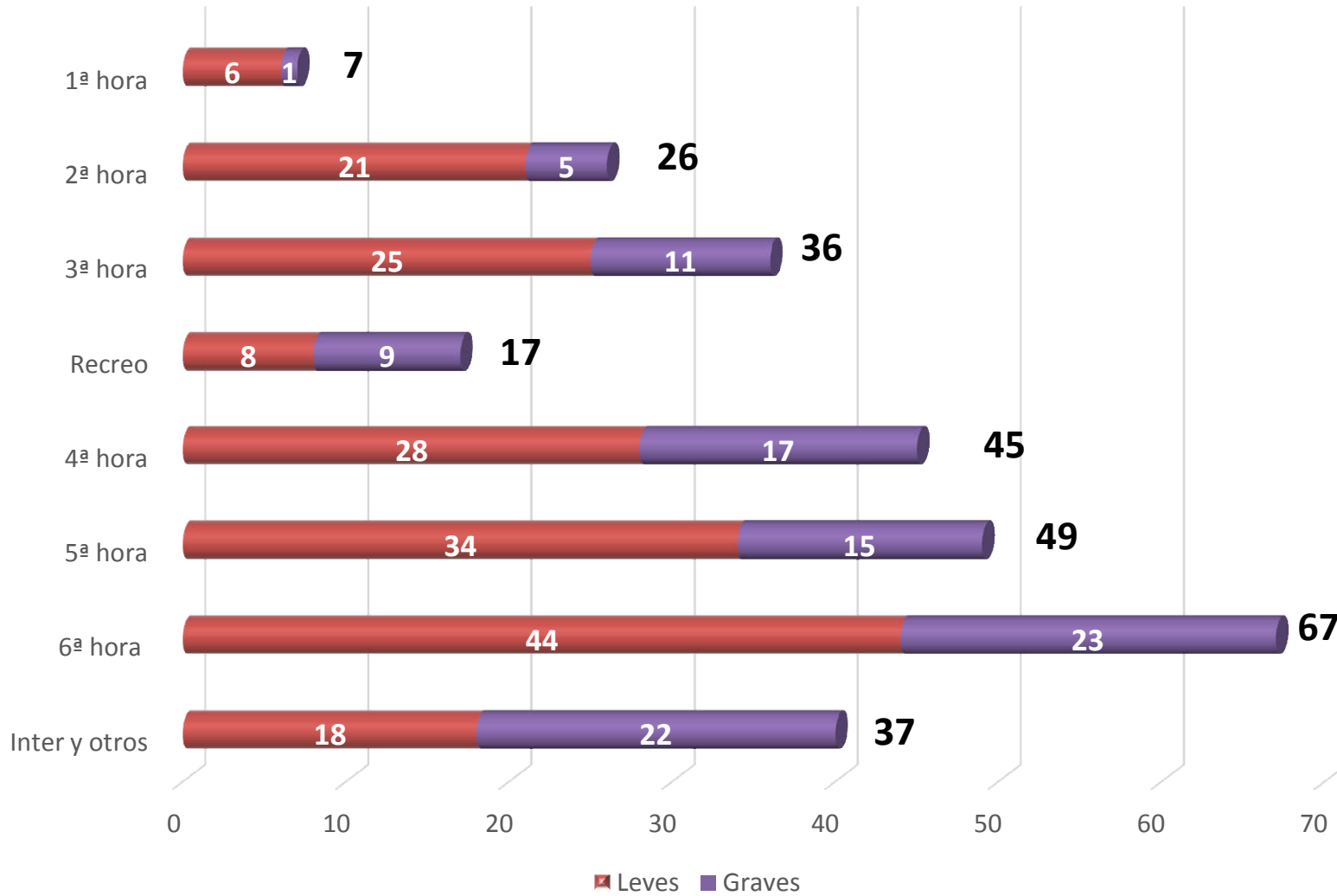
- **Días lectivos: 58 días**
- **Nº de alumnos/as: 719 media por clase 28,75.**
  - **1º: 158 alumnos/as media por clase: 31,6.**
  - **2º: 168 alumnos/as media por clase: 28.**
  - **3º: 131 alumnos/as media por clase: 26,2.**
  - **4º: 145 alumnos/as media por clase: 29.**
  - **Bach 1º: 69 alumnos/as media por clase: 34,5.**
  - **Bach 2º: 42 alumnos/as media por clase: 21.**
- **alumnas 316 (44%) y alumnos 403 (56%)**

- **NÚMERO DE PARTES DEL 1º TRIMESTRE: 293**
- Una media de **5,06 partes al día.**
- **189** a chicos (64%), **104** a chicas (36%).
- De cada 10 partes más de 6 se ponen a varones.
- Alumnos/as con partes: 128 que representa el 17,8%.
- Alumnos/as sin partes: 591 que representa el 82,1%.
- Más de 8 de cada 10 alumnos/as no tienen partes.

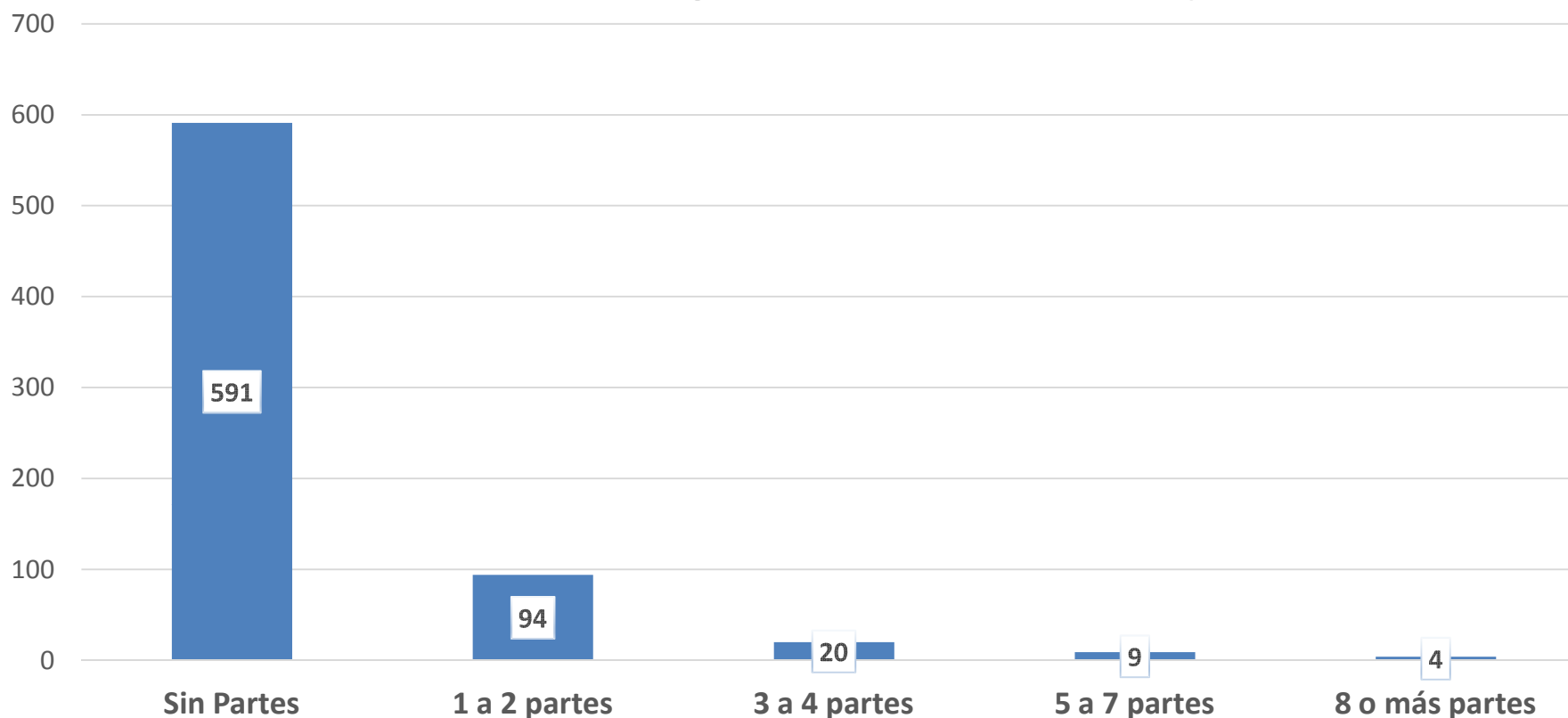
# Distribución de partes por quincenas



## Distribución de partes por tramos horarios

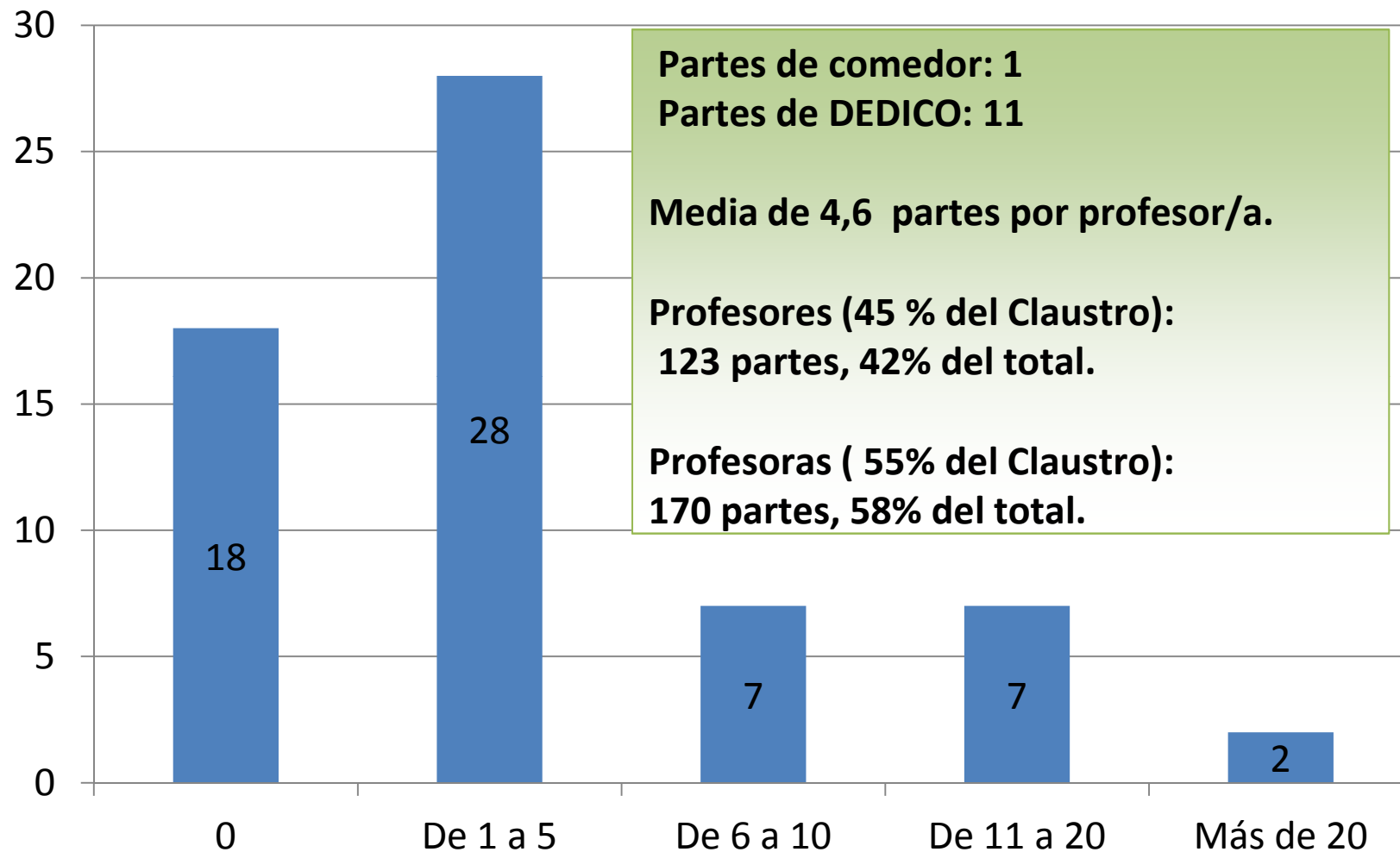


## Distribución según el número de partes



Nº de Alumnos	% del total del centro	Nº de partes	Partes acumulados (%)
655	91%	0 o 1	64 (22%)
64	8%	2 o más	229 (78%)
13	1,6%	5 o más	101 (34%)

## DISTRIBUCION DE PARTES POR PROFESOR



## DISTRIBUCIÓN DE PARTES POR CURSO Y SEXO

CURSO	TOTAL	GRAVES	CHICOS	CHICAS	PARTES
1ºA	15	7	8	7	89 en 1º 30% del Total
1ºB	26	10	13	13	
1ºC	26	12	15	11	
1ºD	8	0	6	2	
1ºE	14	5	11	3	
2ºA	13	5	11	2	85 en 2º 29% del Total
2ºB	5	2	5	0	
2ºC	10	4	9	1	
2ºD	28	7	27	1	
2ºE	10	2	8	2	
2ºF	19	5	17	2	



## DISTRIBUCIÓN DE PARTES POR CURSO Y SEXO

CURSO	TOTAL	GRAVES	CHICOS	CHICAS	PARTES
3ºA	21	4	10	11	57 en 3º 19% del Total
3ºB	13	2	7	6	
3ºC	7	5	6	1	
3ºD	2	0	2	0	
3ºE	14	4	6	8	
4ºA	3	0	1	2	46 en 4º 16% del T.
4ºB	9	0	5	4	
4ºC	9	5	1	8	
4ºD	13	6	7	6	
4ºE	12	7	10	2	
Bach 1A	14	10	9	5	16Bac 5%
Bach 1B	2	2	2	0	

## Medidas adoptadas

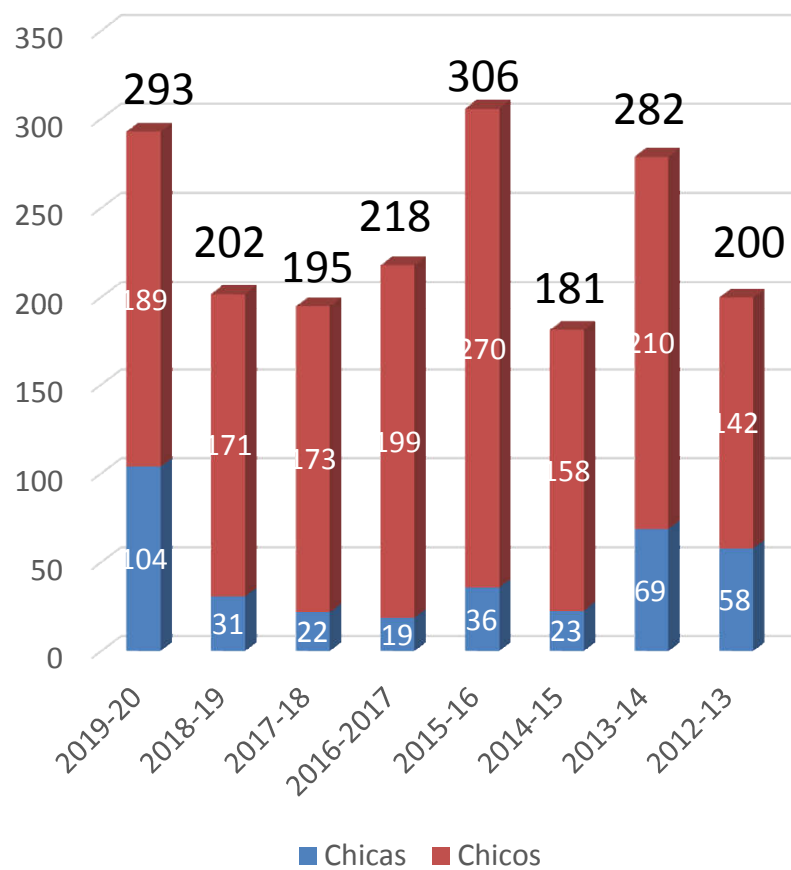
- Ati de recreo. Ati de clase. Expulsión del centro.
- Cambio de grupo.
- Reuniones con alumnos, padres, profesores.
- Reuniones de equipos educativos.
- Partes de seguimiento.
- Compromiso de convivencia de familias y alumnado.
- Trabajos escritos relacionados con las conductas no adecuadas para la convivencia.
- Ordenación de aulas en los recreos por parte de alumnos.
- Reposición de los daños causados en el centro.
- Mediaciones con la intervención de un profesor.

## DISTRIBUCIÓN DE PARTES POR MOTIVO:

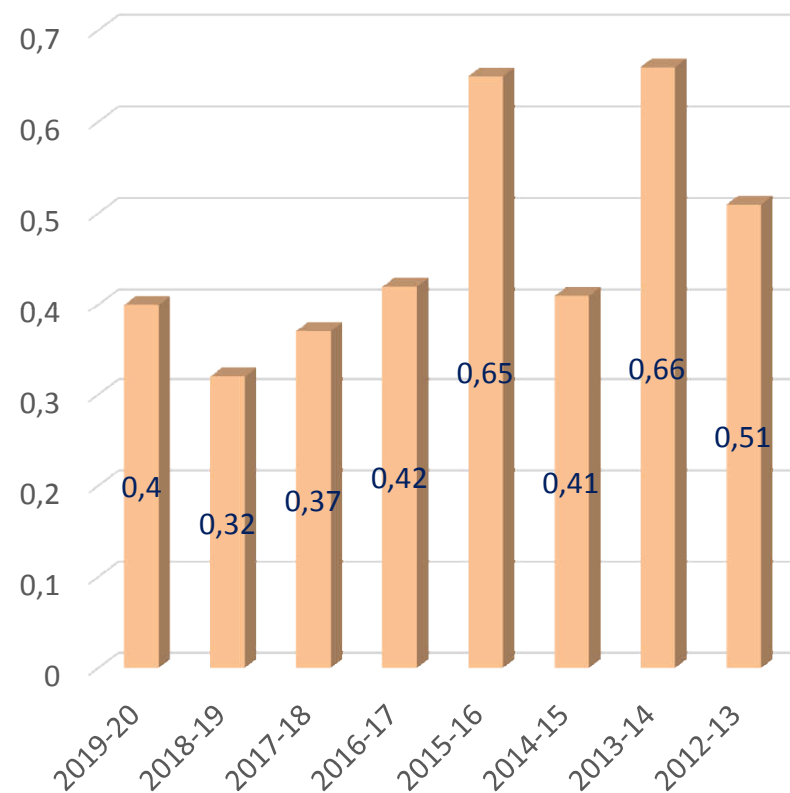
- **Conducta disruptiva: molestar, interrumpir, hablar en clase, sin material: 92 (72)**
- **No cambiarse de sitio en clase a petición del profesorado: 10**
- **Retrasos al centro o a clase: 18 (14)**
- **Agresiones físicas y problemas entre compañeros: 18 (20)**
- **Falta de respeto al profesorado: 33 (32)**
- **Problemas con el móvil: 22 (7)**
- **Fumar?: 0 (1)**
- **No entregar tarea correctiva: 0 (5)**
- **Mala conducta durante la realización de un examen: 6**
- **Lanzar y traer objetos: 5 (11)**
- **No encontrarse en zona no habilitada de recreo:3 (1)**
- **Comer en clase, mastica chicle en reiteradas ocasiones : 4 (3)**
- **Dañar material o instalaciones:10 (8)**
- **Miente sobre su nombre, presenta trabajo no propio o en clase que no le corresponde: 6 (5)**
- **Faltar a clase estando en el centro o ausentarse sin motivo o estar en el pasillo: 42 (11)**
- **Falta de respeto al personal del comedor u otros motivos en esa hora: 1 (3)**
- **Portar objetos no adecuados: 2**
- **Falta de respeto al PAS: 1 (0)**
- **Partes colectivos: 0 (3)**

## ANÁLISIS COMPARATIVO CON CURSOS PASADOS

Partes totales



Partes/total alumnos



## Comparación de otros datos

Curso	Días lectivos	Total del alumnos	Total de partes	Partes a Chicos	Partes a Chicas
2014-15	67	440	181	73%	23%
2015-16	67	465	306	88%	12%
2016-17	66	518	218	91%	9%
2017-18	66	517	195	89%	11%
2018-19	64	624	202	84%	16%
2019-20	58	719	293	64%	36%

Curso	Número de expulsiones		Exp por día
	ATI	Centro	
2014-15	11		6,1
2015-16	28		2,4
2016-17	20		3,3
2017-18	4	13	3,8
2018-19	7	10	3,7
2019-20	14	27	1,4

Curso	Grupos con +10 partes	Grupo con más partes	Nº de partes
2014-15	9	1ºC	38
2015-16	7	3ºA	57
2016-17	9	2ºD	64
2017-18	7	2ºB	63
2018-19	9	2ºD	27
2019-20	13	2ºD	28

## Algunas conclusiones

- Nivel con más partes es 2º ESO, especialmente 2ºD (concentrado en dos alumnos) . Le sigue 1º ESO B y C (concentrado en una alumna y tres alumnos, respectivamente).
- Concentración de partes en pocos alumnos, sobre el **8%** del alumnado tiene 2 o más partes, **13 alumnos acumulan casi el 35% de los partes.**
- Ha aumentado el número de partes, aunque también ha aumentado el número de alumnos y alumnas. El número de expulsiones de centro ha aumentado ( de 11 a 27).
- 15 de los alumnos y alumnas expulsados son del primer ciclo de la ESO (alguno de ellos con tres expulsiones del centro). Ha habido dos expulsiones en 1º de Bachillerato.
- Las alumnas tienen menos partes que los alumnos, pero ha aumentado significativamente el número de partes puestos a alumnas.
- Es similar el número de partes, en proporción, puestos por profesoras y por los profesores (otros cursos era mayor el número de partes puestos por profesoras).
- Aumento del número de expulsiones en el primer ciclo de la ESO, aunque se tomen otras medidas previas como ATI de recreo o clase.
- DEDICO y Jefatura de Estudios han intentado gestionar lo más rápido posible las expulsiones.
- Apenas hay partes de recreo. Sin embargo, se están dando circunstancias problemáticas: robos, peleas, etc.
- Intentamos seguir controlando los retrasos a primera hora, aunque esta evaluación ha habido problemas en este aspecto.