



I.E.S. “CONCHA MÉNDEZ CUESTA”

ANÁLISIS RESULTADOS

1ª EVALUACIÓN CURSO ACADÉMICO 2019/2020

DEPARTAMENTO DE FORMACIÓN, EVALUACIÓN E INNOVACIÓN

ÍNDICE

- Estadísticas de resultados de 1º de ESO.
- Estadísticas de resultados de 2º de ESO.
- Estadísticas de resultados de 3º de ESO.
- Estadísticas de resultados de 4º de ESO.
- Estadísticas de resultados de 1º de Bachillerato.
- Estadísticas de resultados de 2º de Bachillerato.

1º ESO

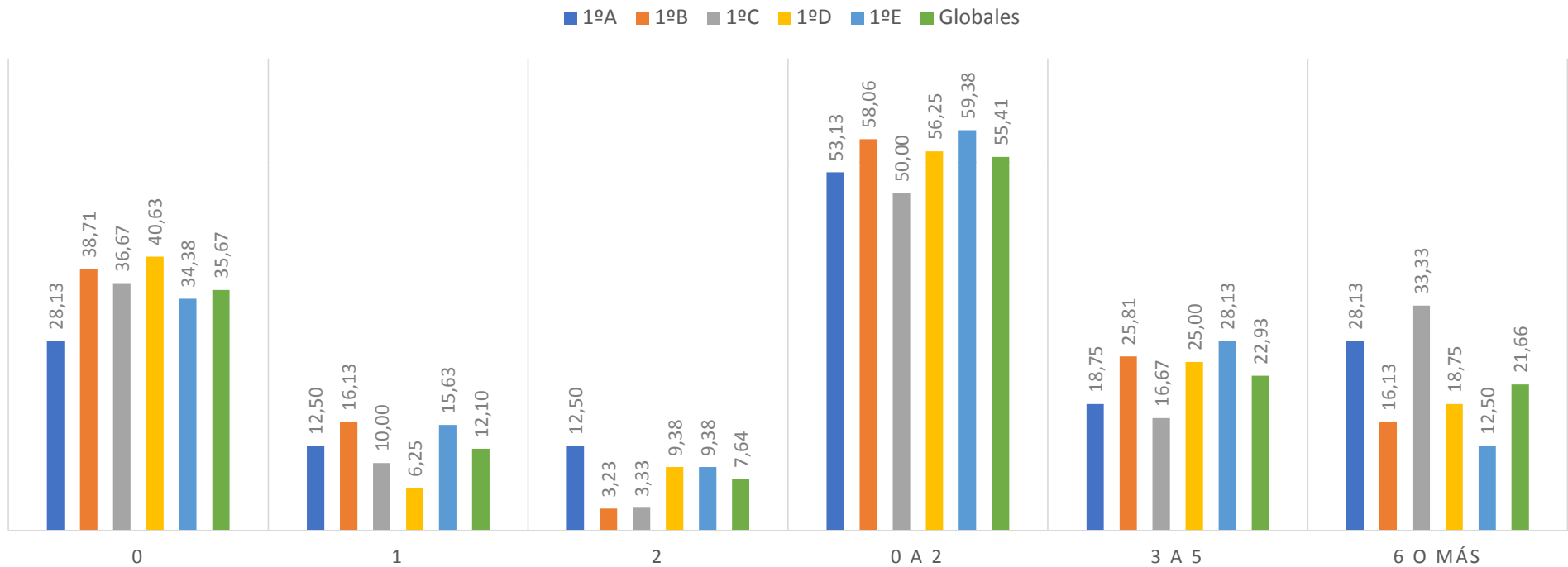
Número de alumnos/as:

1ºA	1ºB	1ºC	1ºD	1ºE	Total
32	31	30	32	32	157

UNIDADES	0	1	2	3	4	5	6 o más
1ºA	9	4	4	2	2	2	9
1ºB	12	5	1	2	4	2	5
1ºC	11	3	1	2	0	3	10
1ºD	13	2	3	4	3	1	6
1ºE	11	5	3	2	4	3	4
Totales	56	19	12	12	13	11	34

Comparativa de grupos 1º ESO.

COMPARATIVA DE GRUPOS POR NÚMERO DE SUSPENSOS.



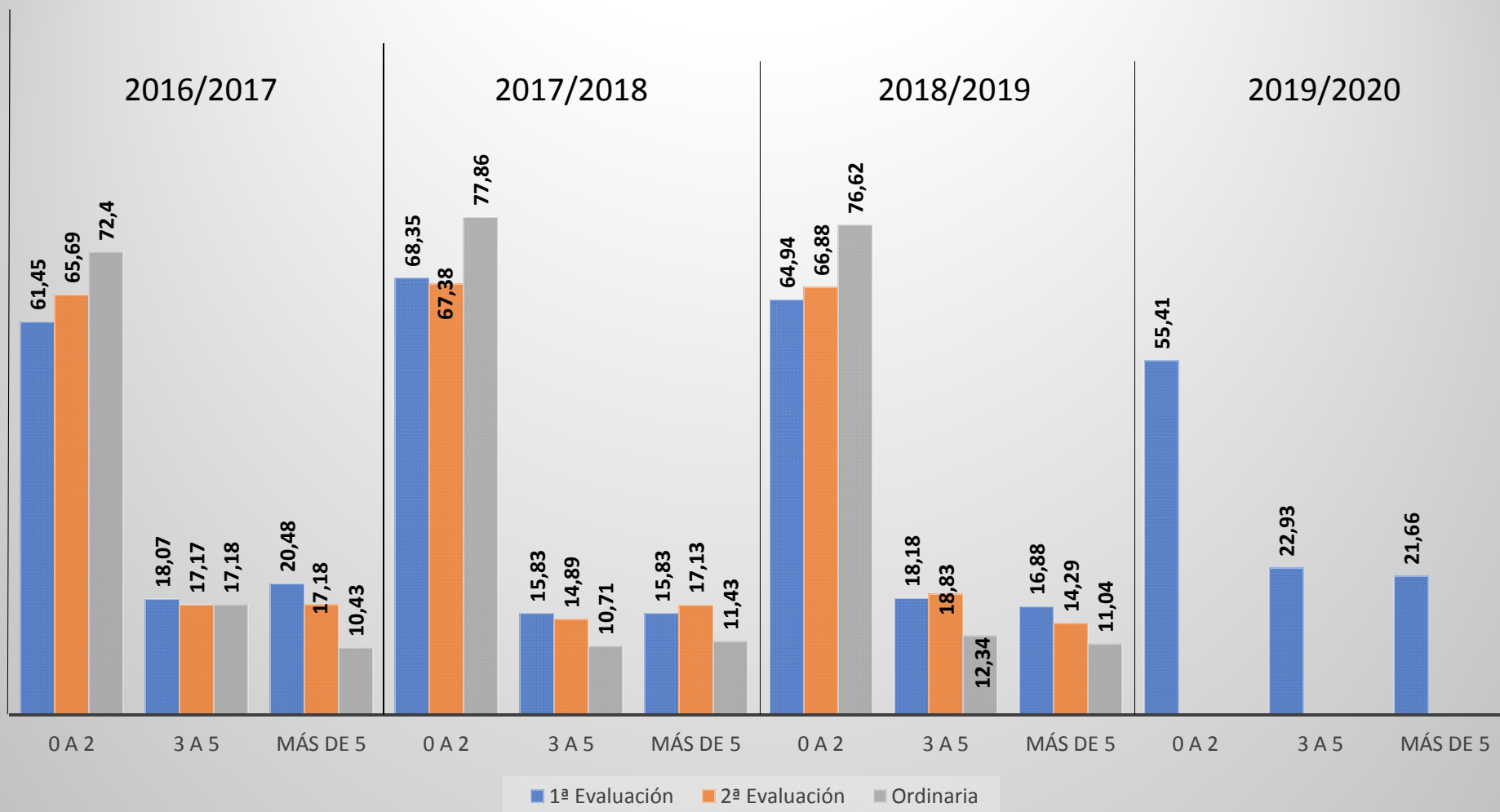
PORCENTAJE DE SUSPENSOS POR MATERIAS

Curso:1° de E.S.O.

Suspensos por materias o sin calificar

UNIDADES	ByG		GeH		LCL		MAT		ING		EF		EPVA		MUS		REL		VE		TAP		FR2		RLCL		RMAT		TBIBLIO	
	SP	%	SP	%	SP	%	SP	%	SP	%	SP	%	SP	%	SP	%	SP	%	SP	%	SP	%	SP	%	SP	%	SP	%	SP	%
1A	14	43	13	40	11	34	12	37	13	40	8	25	7	21	9	28	0	0	7	43	1	8	7	35	0	0			6	30
1B	12	38	13	41	10	32	8	25	13	41	6	19	7	22	7	22	0	0	1	6	1	5	0	0			0	0	0	0
1C	12	40	8	26	14	46	14	46	13	43	6	20	13	43	10	33	0	0	0	0			16	53	0	0	2	16	0	0
1D	14	43	17	53	8	25	11	34	9	28	2	6	6	18	3	9	0	0	0	0			9	28	0	0	4	30	0	0
1E	13	40	10	31	9	28	13	40	7	21	1	3	6	18	5	15			6	18			11	34			1	7	3	16
Totales	65	41	61	38	52	33	58	38	55	35	23	14	39	24	34	21	0	0	14	17	2	6	43	33	0	0	7	12	9	10

Evolución de resultados en cursos anteriores



2º ESO

Número de alumnos/as:

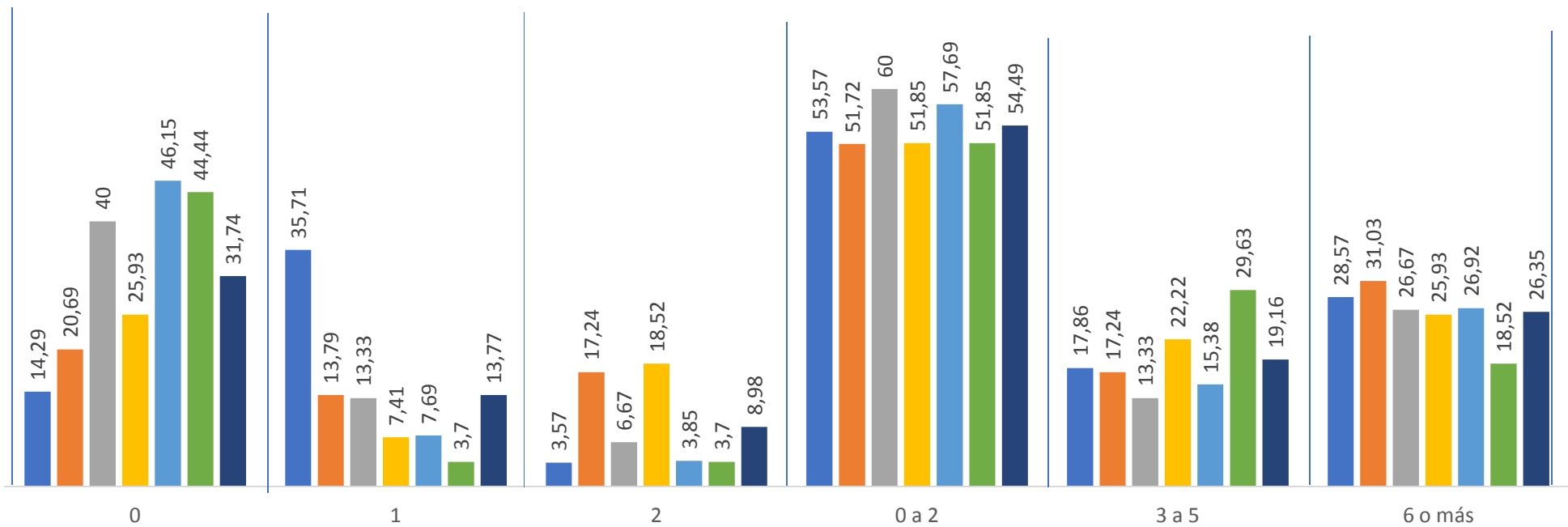
2ºA	2ºB	2ºC	2ºD	2ºE	2ºF	Total
28	29	30	27	26	27	167

UNIDADES	0	1	2	3	4	5	6 o más
2ºA	4	10	1	1	1	3	8
2ºB	6	4	5	2	1	2	9
2ºC	12	4	2	1	1	2	8
2ºD	7	2	5	4	2	0	7
2ºE	12	2	1	0	3	1	7
2ºF	12	1	1	6	2	0	5
Totales	53	23	15	14	10	8	44

Comparativa de grupos 2º ESO.

Comparativa grupos 2º de ESO

■ 2ºA ■ 2ºB ■ 2ºC ■ 2ºD ■ 2ºE ■ 2ºF ■ Global



PORCENTAJE DE SUSPENSOS POR MATERIAS

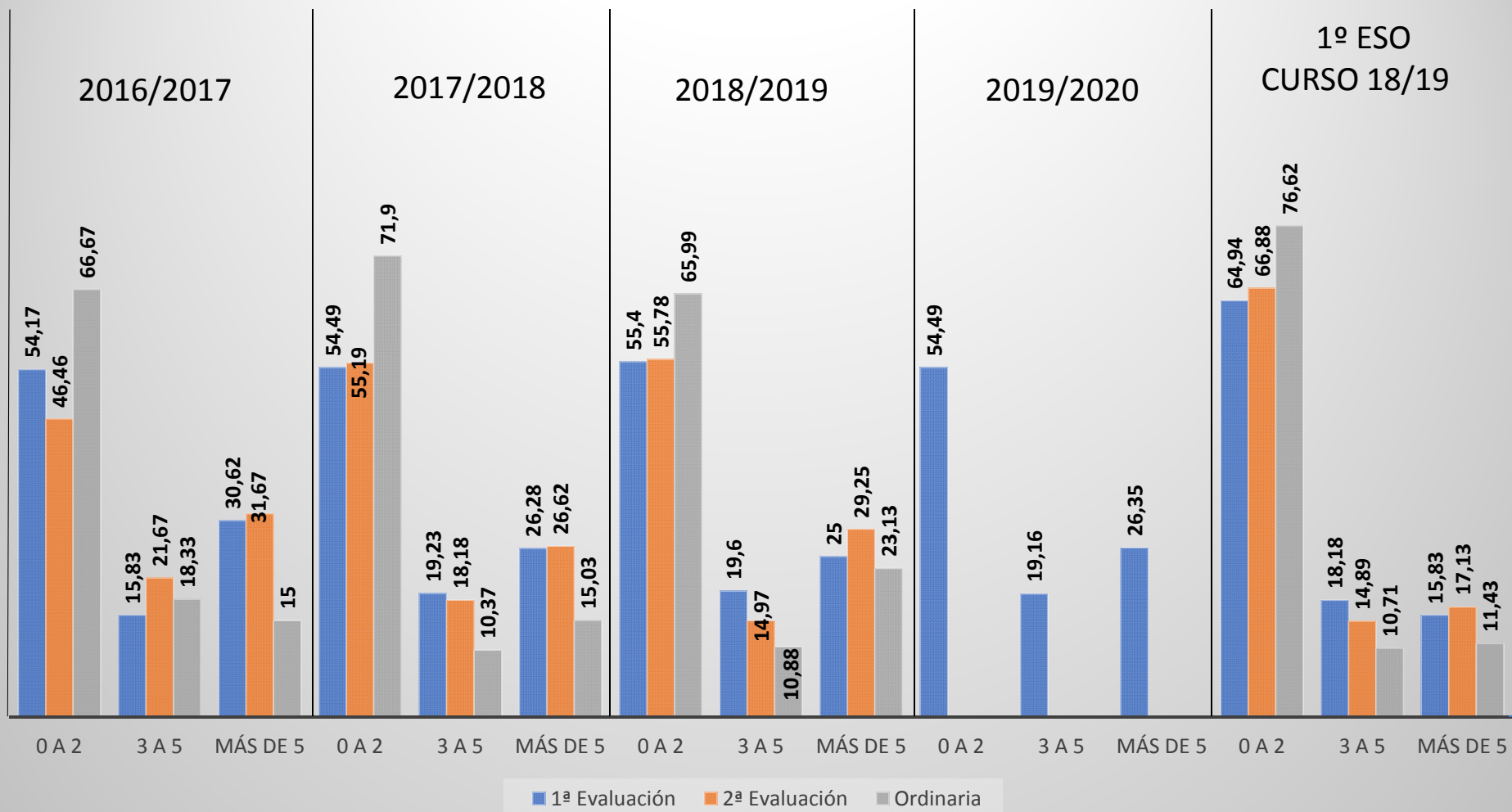
Curso:2° de E.S.O.

Suspensos por materias o sin calificar

UNIDADES	FyQ		GeH		LCL		MAT		ING		FQU **		GeH**		LCL **		MAT **		ING **		EF		EPVA		MUS		TEC		FR2		REL		VE		RLCL		RMAT		TMAT		
	SP	%	SP	%	SP	%	SP	%	SP	%	SP	%	SP	%	SP	%	SP	%	SP	%	SP	%	SP	%	SP	%	SP	%	SP	%	SP	%	SP	%	SP	%	SP	%	SP	%	SP
2A	9	39	13	56	11	47	9	39	13	56	1	20	0	0	0	0	1	20	2	40	4	14	4	14	6	26	2	7	4	33	0	0	4	22			4	25	9	39	
2B	9	37	14	58	9	37	12	50	10	41	2	40	0	0	0	0	1	20	1	20	1	3	12	41	5	20	15	51	3	23	0	0	4	22			2	12	7	29	
2C	10	33	11	36	9	30	8	26	8	26											3	10	11	36	9	30	13	43	2	10	0	0	4	25	5	45			7	23	
2D	5	18	5	18	10	37	10	37	16	59											1	3	7	25	11	40	11	40	1	6	0	0	2	13			4	36	5	18	
2E	7	26	11	42	5	19	9	34	9	34											2	7	7	26	6	23	10	38	0	0	0	0	4	30	1	100	5	62	3	11	
2F	6	22	6	22	0	0	8	29	10	37											0	0	11	40	8	29	0	0	9	33	0	0	3	18					5	18	
Totales	46	29	60	38	44	28	56	35	66	42	3	30	0	0	0	0	2	20	3	30	11	6	52	31	45	28	51	30	19	18	0	0	20	21	6	50	15	29	36	22	

UNIDADES	ByG 1°		GeH 1°		LCL 1°		MAT 1°		ING 1°		EF 1°		EPVA 1°		MUS 1°		VE 1°		TAP 1°		FR2 1°		FR 1°			
	SP	%	SP	%	SP	%	SP	%	SP	%	SP	%	SP	%	SP	%	SP	%	SP	%	SP	%	SP	%	SP	%
2A	2	50	2	66	3	50	5	50	3	50	1	100	1	50	1	100			1	100	1	100	1	33		
2B	1	20	0	0	1	33	4	50	2	33					0	0							1	25		
2C	6	100	4	100	5	100	5	100	4	100			2	100	4	100	1	100	1	100	2	100	1	100	1	100
2D	3	100	2	100	2	100	4	100	2	100	1	100	2	100	2	100			1	100	1	100	1	100		
2E	1	50	1	100	1	100	4	100	3	75			1	100	1	100	1	100							1	100
2F					1	100			1	100					1	100										
Totales	13	65	9	64	13	72	22	70	15	65	2	100	6	85	9	75	2	100	3	100	5	50	2	100		

Evolución de resultados en cursos anteriores



3º ESO

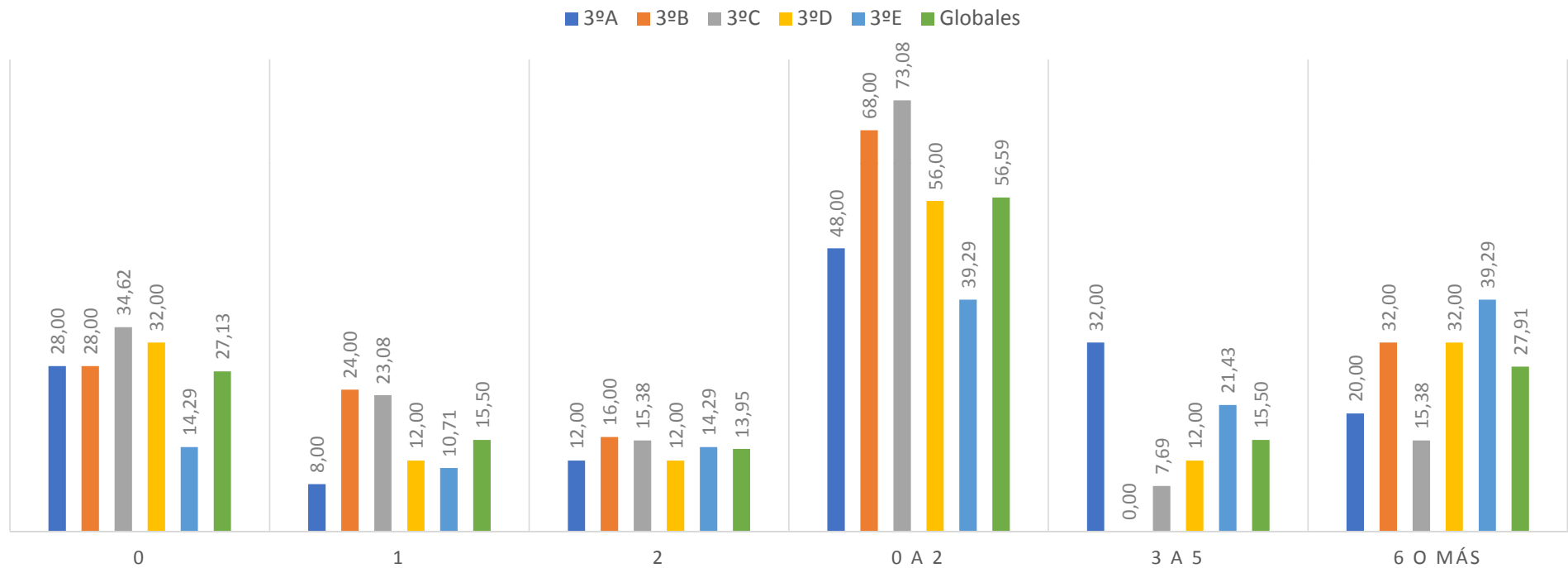
Número de alumnos/as:

3ºA	3ºB	3ºC	3ºD	3ºE	Total
25	25	26	25	28	129

UNIDADES	0	1	2	3	4	5	6 o más
3ºA	7	2	3	4	2	2	5
3ºB	7	6	4	0	0	0	8
3ºC	9	6	4	2	1	0	4
3ºD	8	3	3	2	1	0	8
3ºE	4	3	4	2	1	3	11
TOTALES	35	20	18	10	5	5	36

Comparativa de grupos 3º ESO.

COMPARATIVA DE GRUPOS POR NÚMERO DE SUSPENSOS.



PORCENTAJE DE SUSPENSOS POR MATERIAS

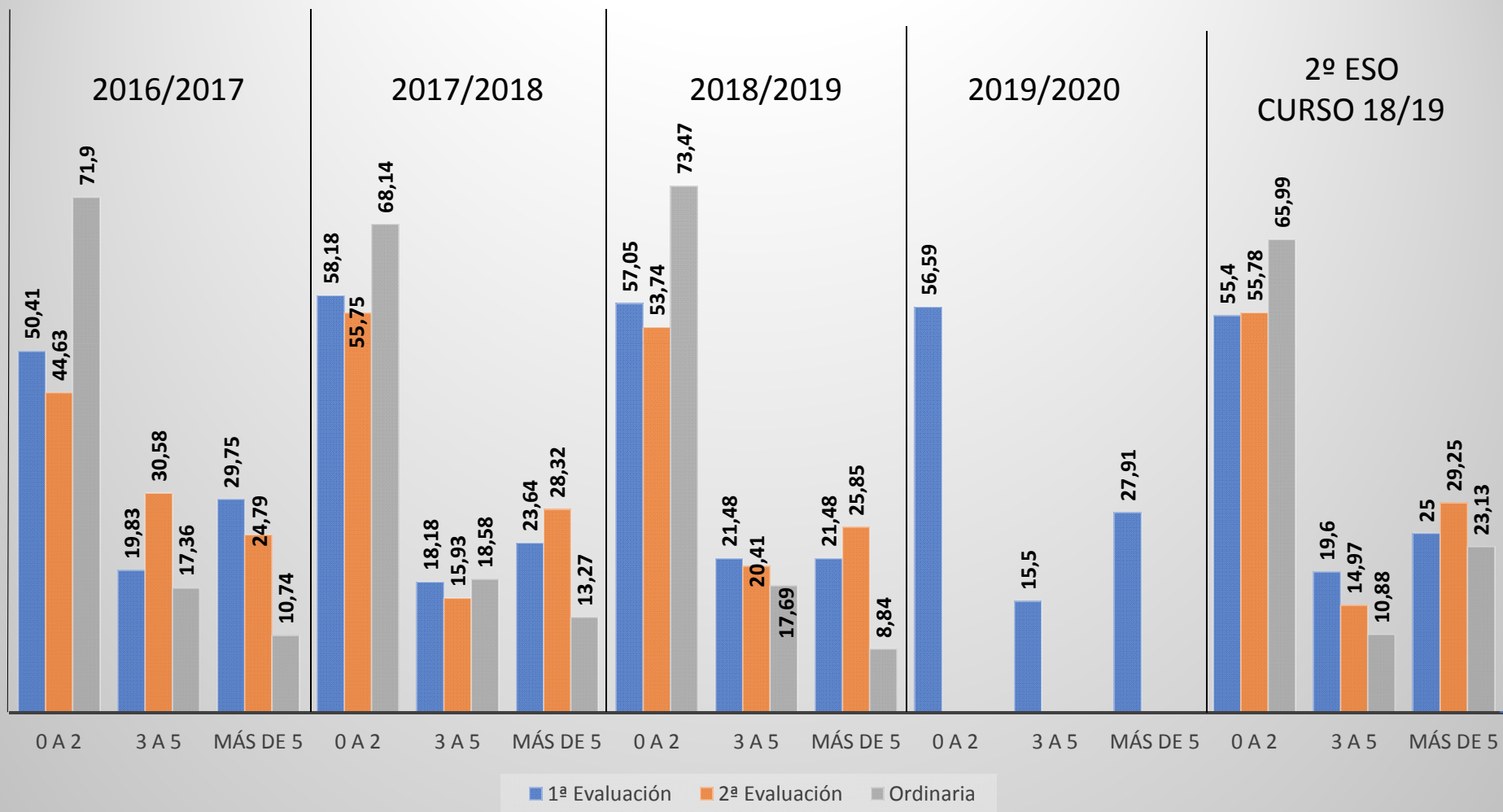
Curso:3° de E.S.O.

Suspensos por materias o sin calificar

UNIDADES	ByG		FyQ		GeH		LCL		MAC		MAP		ING		BYG**		FQU**		GeH**		LCL**		MAT**		ING**		EF		TEC		ECDH		FR2		REL		VE		RLEN		RMAT		TYM					
	SP	%	SP	%	SP	%	SP	%	SP	%	SP	%	SP	%	SP	%	SP	%	SP	%	SP	%	SP	%	SP	%	SP	%	SP	%	SP	%	SP	%	SP	%	SP	%	SP	%	SP	%	SP	%	SP	%	SP	%
3A	9	36	11	44	6	24	9	36	6	42	2	18	13	52																																		
3B	11	44	8	32	8	32	7	28	4	33	4	30	9	36																																		
3C	11	42	3	11	3	11	7	26	7	26			5	19																																		
3D	4	23	3	17	2	11	2	11	4	23			7	41	5	71	4	50	1	12	2	25	6	75	6	75	0	0	3	12	9	36	1	8	0	0	2	13			0	0	0	0	0	0	0	0
3E	15	68	11	50	6	27	3	13	11	50			11	50	5	83	5	83	3	50	4	66	4	66	5	83	3	10	5	17	2	7	2	15	1	9	3	17			1	6	0	0	0	0	0	0
Totales	50	43	36	31	25	21	28	24	32	35	6	25	45	39	10	76	9	64	4	28	6	42	10	71	11	78	5	3	11	8	25	19	10	13	1	2	13	13	0	0	1	2	8	7				

UNIDADES	FyQ 2°		GeH 2°		LCL 2°		MAT 2°		ING 2°		FQU ** 2°		GeH ** 2°		LCL ** 2°		MAT ** 2°		ING ** 2°		EF 2°		EPVA 2°		MUS 2°		TEC 2°		FR2 2°		VE 2°		RLCL 2°		RMAT 2°		ByG 1°		LCL 1°		EPVA 1°											
	SP	%	SP	%	SP	%	SP	%	SP	%	SP	%	SP	%	SP	%	SP	%	SP	%	SP	%	SP	%	SP	%	SP	%	SP	%	SP	%	SP	%	SP	%	SP	%	SP	%	SP	%	SP	%	SP	%	SP	%				
3A	2	100	3	100	1	50	5	100	2	100													1	100	2	100	2	100	2	100	1	100	1	100			1	100			1	100										
3B	1	100	4	100	3	100	4	100	1	100															2	100			1	100					1	100	1	100					1	100								
3C					1	50	1	100	1	100																																										
3D	1	100			2	66	1	50	1	100	7	100	4	100	3	100	4	100	3	100			1	100	4	100	1	100	2	100	1	100	2	100	1	100																
3E	3	100	1	100	3	100	6	100	1	50	4	100	4	100	4	100	3	100	4	100			2	100	5	100			3	100	2	100	1	100	1	100	1	100	1	100	1	100										
Totales	7	100	8	100	10	76	17	94	6	85	11	100	8	100	7	100	7	100	7	100			4	100	13	100	3	100	8	100	4	100	4	100	4	100	2	100	3	100	2	100	1	100	1	100	1	100				

Evolución de resultados en cursos anteriores



4º ESO

Número de alumnos/as:

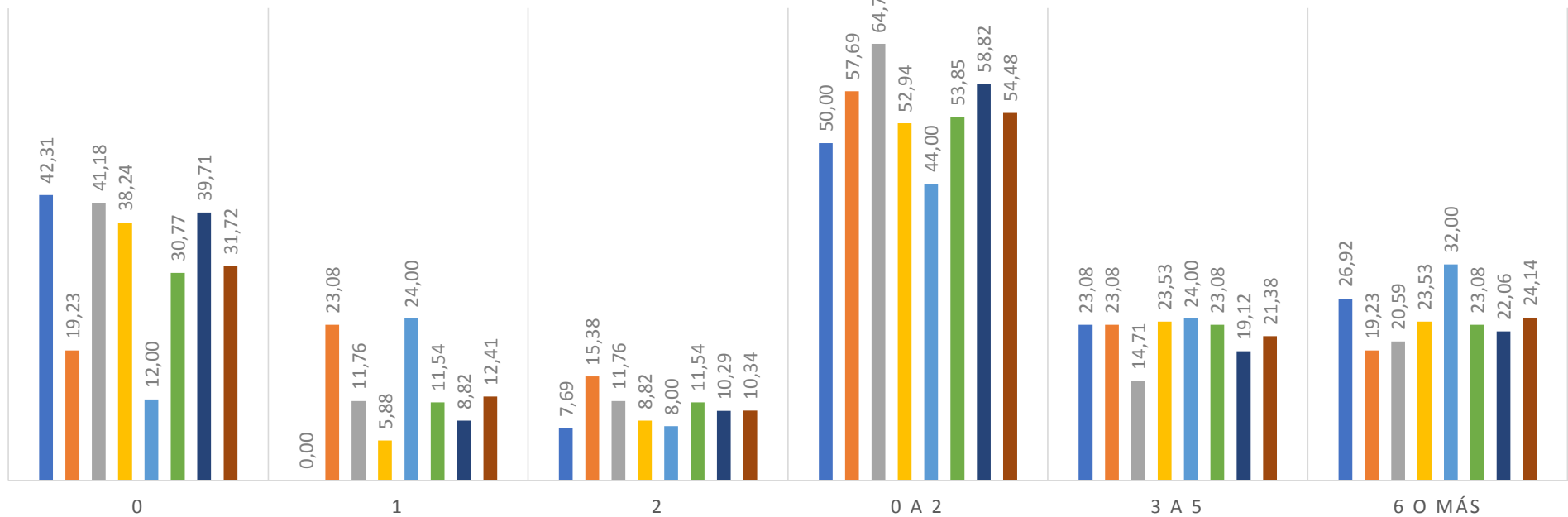
4ºA	4ºB	4ºC	4ºD	4ºE	Total
26	26	34	34	25	145

UNIDADES	0	1	2	3	4	5	6 o más
4ºA	11	0	2	0	2	4	7
4ºB	5	6	4	3	3	0	5
4ºC	14	4	4	1	3	1	7
4ºD	13	2	3	3	4	1	8
4ºE	3	6	2	3	2	1	8
Totales	46	18	15	10	14	7	35

Comparativa de grupos 4º ESO e itinerarios.

TÍTULO DEL GRÁFICO

■ 4ºA ■ 4ºB ■ 4ºC ■ 4ºD ■ 4ºE ■ Soc/Hum ■ Ciencias ■ Global



Itinerario de bachillerato de CCSS y Humanidades (4ºA y B)

	EF		LCL		ING		FR2		REL		LAT		GeH		MAC		ECO		ARES		EPVA		VE	
	SP	%	SP	%	SP	%	SP	%	SP	%	SP	%	SP	%	SP	%	SP	%	SP	%	SP	%	SP	%
4ºA	2	7	8	30	9	34	6	23	-	-	9	34	12	46	12	46	14	53	0	0	0	0	2	7
4ºB	1	3	5	14	12	46	4	15	0	0	10	38	3	11	11	42	14	53	0	0	1	14	1	3
Global	3	6	13	25	21	40	10	19	0	0	19	37	15	29	23	44	28	54	0	0	1	5	3	9

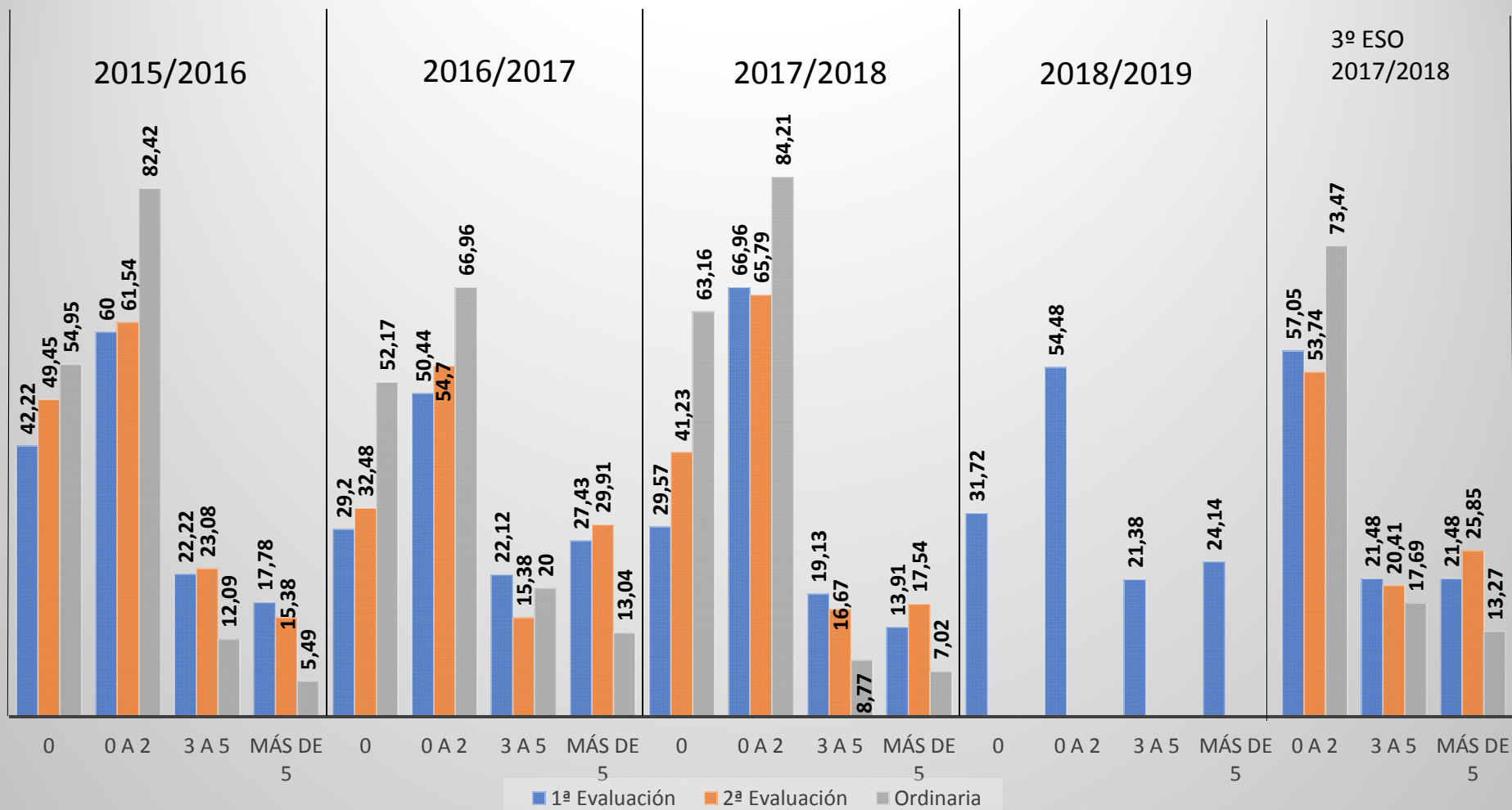
Itinerario de bachillerato de Ciencias y Tecnología (4ºC y D)

	ByG		FyQ		EF		LCL		ING		FR2		REL		GeH		MAC		CCI		TIC		VE		EPVA	
	SP	%	SP	%	SP	%	SP	%	SP	%	SP	%	SP	%	SP	%	SP	%	SP	%	SP	%	SP	%	SP	%
4ºC	11	32	12	35	0	0	8	30	7	20	4	11	0	0	7	20	18	52	-	-	0	0	1	4	1	4
4ºD	17	50	9	26	0	0	5	19	4	11	13	38	0	0	11	32	16	47	1	12	0	0	0	0	-	-
GI	28	41	21	31	0	0	13	19	11	16	17	25	0	0	18	26	34	50	1	12	0	0	1	2	1	4

Itinerario de ciclos formativos y vida adulta (4ºE)

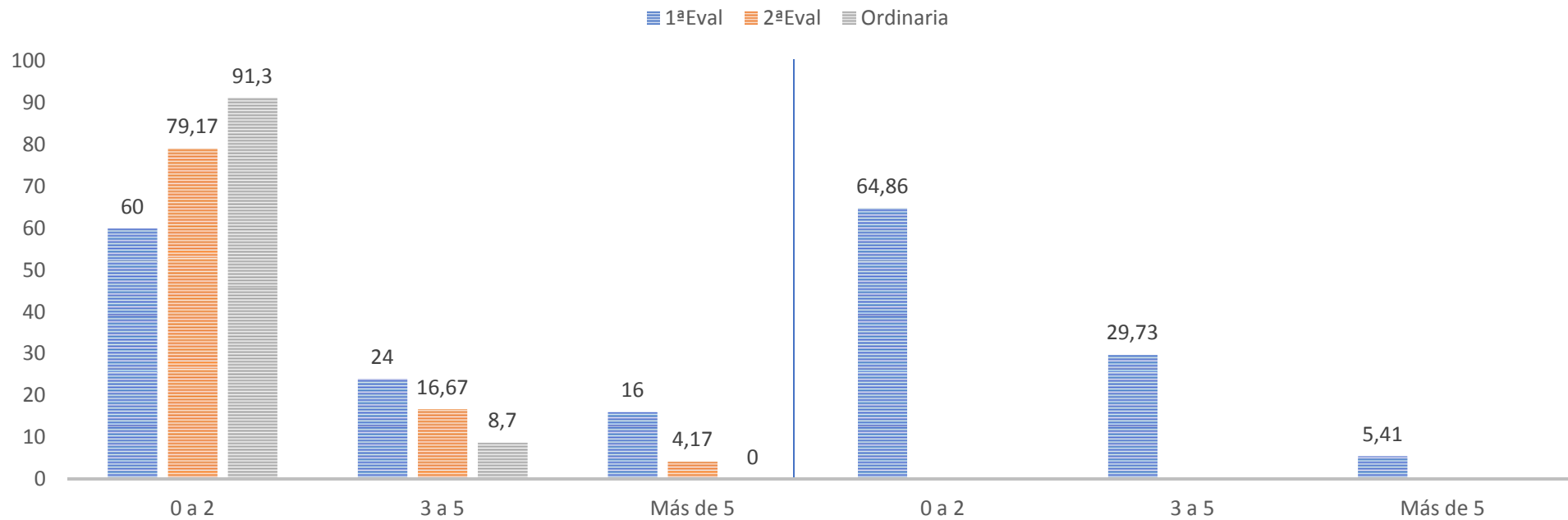
	EF		LCL		ING		CAAP		GeH		MAP		IAEyE		TIC		VE		RMT		REL	
	SP	%	SP	%	SP	%	SP	%	SP	%	SP	%	SP	%	SP	%	SP	%	SP	%	SP	%
1ª Eval	2	8	9	36	11	44	6	24	14	56	7	28	12	48	3	12	2	11	7	28	1	14

Evolución de resultados en cursos anteriores



COMPARACIÓN CON EL CURSO PASADO.

EVOLUCIÓN DE RESULTADOS EN CURSOS ANTERIORES



1º BACHILLERATO CIENCIAS

Número de alumnos/as por número de materias suspensas o sin calificar. 32 alumnos/as:

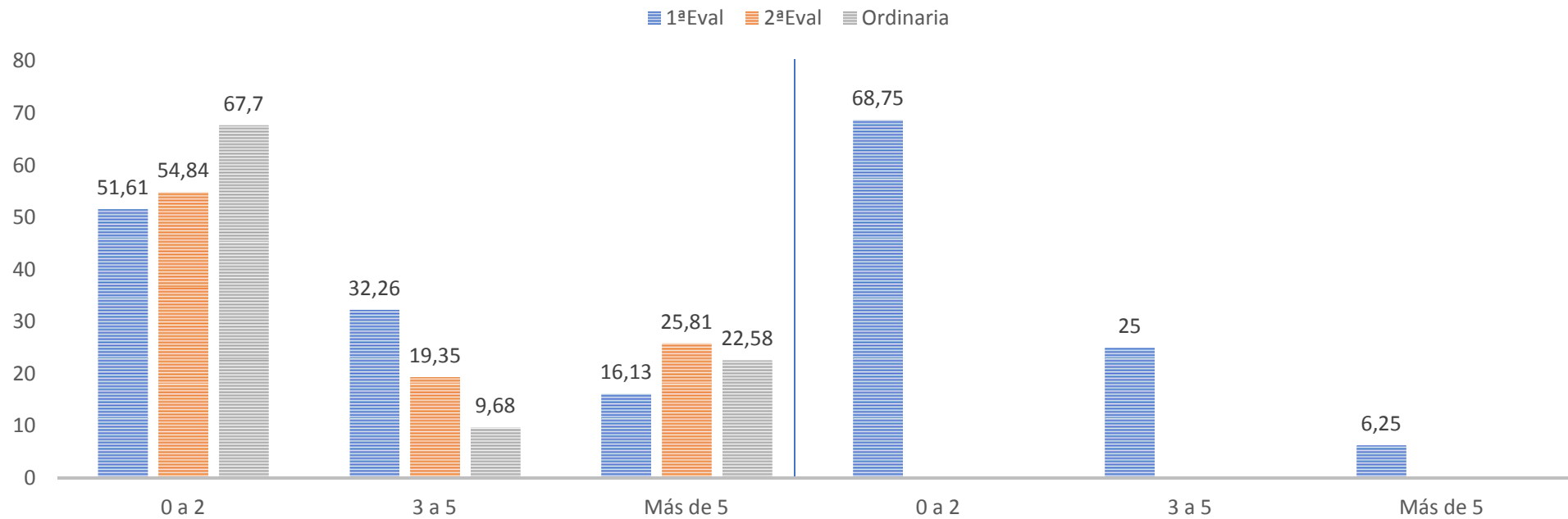
	0	1	2	0 a 2	3	4	5	3 a 5	6	7	8	>8	>5
Alumnos/as	11	6	5	22	3	3	2	8	1	1	0	0	2
% 1ª Eval	34,38	18,75	15,63	68,75	9,38	9,38	6,25	25	3,13	3,13	0	0	6,25

Supensos por materias o sin calificar

1º Bachillerato A																												
	LCL		ING		FIL		MAT		EFI		FyQ		ByG		DBT		TIN		ANAP		CCI		EDCH		REL		FR2	
	SP	%	SP	%	SP	%	SP	%	SP	%	SP	%	SP	%	SP	%	SP	%	SP	%	SP	%	SP	%	SP	%	SP	%
1ª Eval	3	9	10	31	11	34	17	53	0	0	5	15	5	21	1	11	0	0	1	4	1	3	6	28	0	0	0	0

COMPARACIÓN CON EL CURSO PASADO.

EVOLUCIÓN DE RESULTADOS EN CURSOS ANTERIORES



% de materias pendientes suspensas.

UNIDADES	LAT 1º		MCS 1º		ECO 1º		HMC 1º		LUN 1º		TIC 1º	
	SP	%	SP	%	SP	%	SP	%	SP	%	SP	%
B2A	1	100	4	100	2	66	1	100	2	100	1	100
Totales	1	100	4	100	2	66	1	100	2	100	1	100

UNIDADES	LCL 1º		MAT 1º	
	SP	%	SP	%
B2B	2	100	3	75
Totales	2	100	3	75

Propuestas de mejora de los departamento didácticos.

- Colaboración con la familia para que el alumnado tenga controlado su trabajo.
- Explicación más exhaustiva y diversificada para afianzar los contenidos.
- Control diario de la libreta y trabajo realizado en clase.
- Seguir con el temario repasando conceptos ya vistos.
- Cambio de ubicación en el aula y seguir haciendo hincapié en el respeto a los turnos de palabra y a lo expresado por sus compañeros.
- Ahondar en los aspectos básicos sobre la ortografía.
- Elección libre de obras juveniles para la lectura con el fin de de motivar al alumno.
- Incluir temas de actualidad, relacionados con la asignatura para despertar su interés y mejorar su motivación hacia la asignatura.
- Evaluación a través de tareas evaluables prácticas, además de examen.
- Seguir trabajando para mejorar su nivel de competencia lingüística.
- Aumentar el control disciplinario para poder dar mejor las clases.
- Realización de trabajos de investigación y uso de recursos tic.
- Actividades de refuerzo y de dificultad gradual para los contenidos menos consolidados.
- Incluir y dejar a disposición del alumnado que lo necesite material de refuerzo en conserjería para todos los niveles. Estamos aún recopilando el de Bachillerato que en unas semanas estará disponible también. Esta medida se mantendrá en años venideros y se informará al alumnado a principio de curso.
- Empezar a concienciar al alumnado de la forma en la que será evaluado, ya que tras los cambios realizados en la programación respecto al proceso evaluador, cobra sentido más que nunca evaluar las destrezas por separado y en diferentes ocasiones, dejando de centrarnos tanto el alumnado como profesorado en la importancia que siempre ha tenido el examen escrito. En definitiva, concienciar de la relevancia del día a día.
- Aumento de la motivación del alumnado.
- Dar más importancia a las TIC.
- Incidir en los puntos más importantes del currículo, sobre todo en 1º ESO.
- Explicar técnicas de estudio.
- Fomentar el esfuerzo y trabajo diario.
- Potenciar la autonomía e iniciativa personal, con actividades como los proyectos de investigación y exposiciones orales.

Propuestas de mejora de los departamento didácticos.

- Facilitar, a través de plataformas digitales (Pasen, Classroom, etc.) actividades resueltas y actividades de refuerzo y/o ampliación.
- Seguir trabajando con el alumnado a través de las nuevas tecnologías.
- Con grupos algo más complicados de comportamiento como el 2º ESO A, aplicar algo más la instrucción directa.
- Con el grupo 4º ESO B, dar instrucciones claves al grupo de la metodología de clase.
- Seguir haciendo hincapié en el aseo después de clase.
- Seguir ofreciendo contenidos motivantes al alumnado que puedan incidir en el aumento de adquisición de hábitos deportivos en su tiempo libre.
- Seguir fomentando entre el alumnado la participación en los recreos activos.
- Utilizar “Séneca” para informar a los padres de cualquier incidencia que haya sucedido en clase con sus hijos.
- Los trabajos se realizarán únicamente en clase, para así evitar los retrasos en las entregas. Y los que no se hayan concluido se guardarán en el aula para evitar que se pierdan.
- Se presentarán las actividades con más apoyo visual a través de la pizarra digital.
- Se fomentará el interés por la materia haciendo ver al alumnado la relación del dibujo técnico con nuestro entorno, y su aplicación directa en los útiles, aplicaciones, diseños y en la gran mayoría de los ámbitos de la vida cotidiana.
- Se realizarán actividades de aprendizaje cooperativo en el aula que faciliten el repaso y la preparación de los exámenes.

Propuestas de mejora de los departamento didácticos.

- Ayuda al alumnado a planificar mejor su agenda de estudio en casa.
- Plan de estudios personalizado, teniendo incluso pequeñas tutorías en la misma clase con ciertos alumnos que necesitan más apoyo moral que estrictamente estudiantil.
- Técnicas de estudio mejoradas: Los alumnos, en su mayor parte, presentan muchas deficiencias en cuanto a técnicas de estudio. Apenas saben organizar la materia ni realizar resúmenes ni esquemas, técnicas estas indispensables en el estudio de la Historia. Por ello se llevan a cabo en la primera semana de este segundo trimestre dichas técnicas realizando esquemas y resúmenes dirigidos por el docente.
- Introducir más técnicas digitales que le sea a los alumnos más atractivas, incorporando así nuevos elementos de ayuda.
- Se ha llevado a cabo una nueva organización en clase, siendo ahora más efectiva, pues el conocimiento más exacto del grupo y de su funcionamiento, hace prever una mejor organización y evaluación.
- Fortalecer, a través de la autoestima, la capacidad que cada alumno tiene para adaptarse a los nuevos retos.
- Incidir en la importancia del estudio y trabajo diario.
- Flexibilizar el proceso de enseñanza-aprendizaje y el ritmo de trabajo.
- Continuar con un mayor seguimiento de los alumnos con materias pendientes de otros cursos y repetidores.
- Seguir trabajando la expresión escrita y la lectura lo que tendrá como consecuencia la disminución de faltas ortográficas.
- Recolocación del alumnado para romper la dinámica del mal comportamiento y la distracción de los alumnos/as, provocada por la creación de grupos por afinidad, que provoca una fuerte tendencia a la evasión, hablando de otros temas. Esto conlleva además un efecto pernicioso, que es el de crear un mal ambiente en la clase, ruidoso, estresante, que perjudica al alumnado que quiere prestar atención.
- Vamos a redoblar el esfuerzo en motivar al alumnado que no muestra interés en la materia. Se potenciarán las TICs, mediante presentación con imágenes, gifs, vídeos, etc.
- Información a la familia a través del sistema Pasen, haciendo un seguimiento más intenso del alumnado que presenta mayor necesidad.
- Elaborar actividades de refuerzo extras, adhoc para el alumnado que presenta mayores problemas de comprensión.
- Comprobar de forma periódica que el alumnado lleva al día su agenda.