

INFORME DE.DI.CO.

SEGUNDO TRIMESTRE CURSO 2019/20

I.E.S. CONCHA MÉNDEZ CUESTA

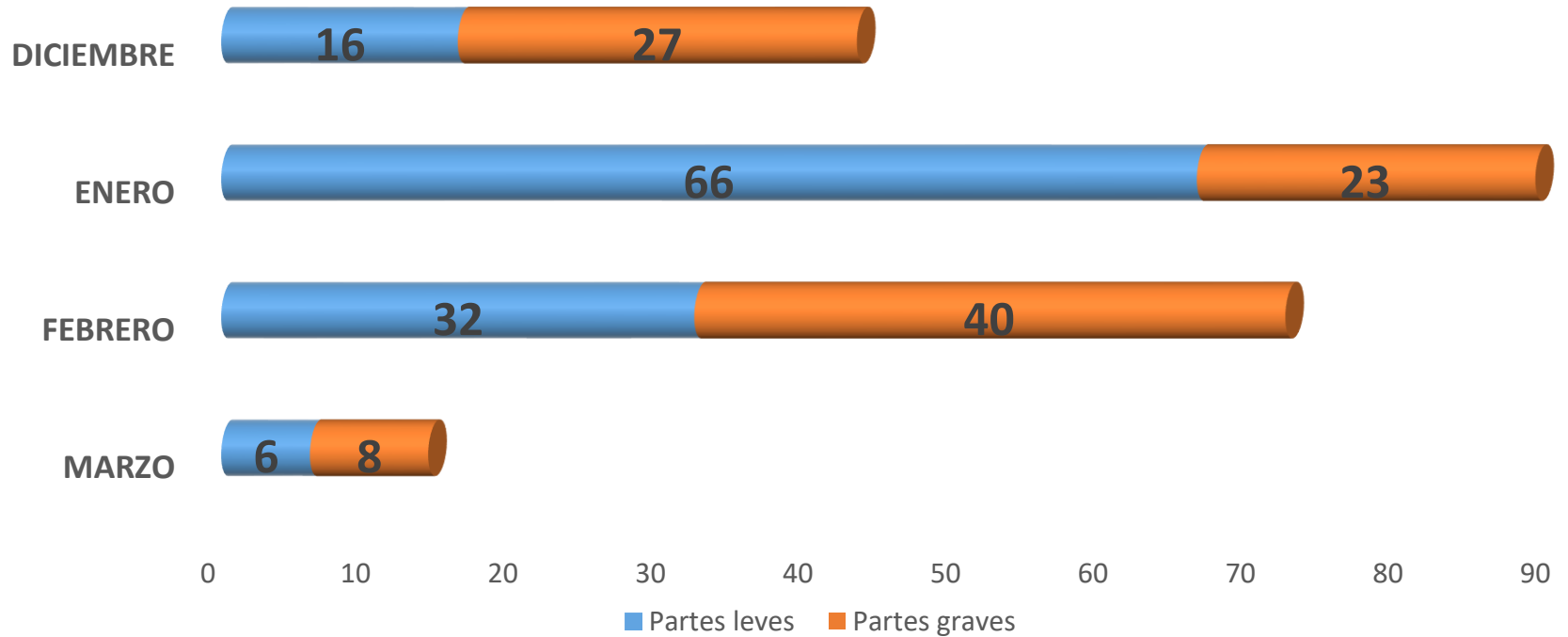
DATOS DE INTERÉS

- **Días lectivos: 54 (desde el 10/12/19 al 13/02/20, han faltado 5 días para completar el trimestre.)**
- **Nº de alumnos/as: 727 Media por clase 29,08 alumnos/as**
 - **Aula Específica: 4 alumnos/as.**
 - **1º E.S.O.: 157 alumnos/as, media por clase: 31,4**
 - **2º E.S.O.: 168 alumnos/as, media por clase: 28**
 - **3º E.S.O.: 130 alumnos/as, media por clase: 26**
 - **4º E.S.O.: 151 alumnos/as, media por clase: 30,2**
 - **1º Bach.: 69 alumnos/as, media por clase 34,5**
 - **2º Bach.: 42 alumnos/as, media por clase 21**
- **Alumnas 323 (44%) y Alumnos 404 (56%)**
(Datos a 21/04/2020)

NÚMERO DE PARTES DEL SEGUNDO TRIMESTRE: 223

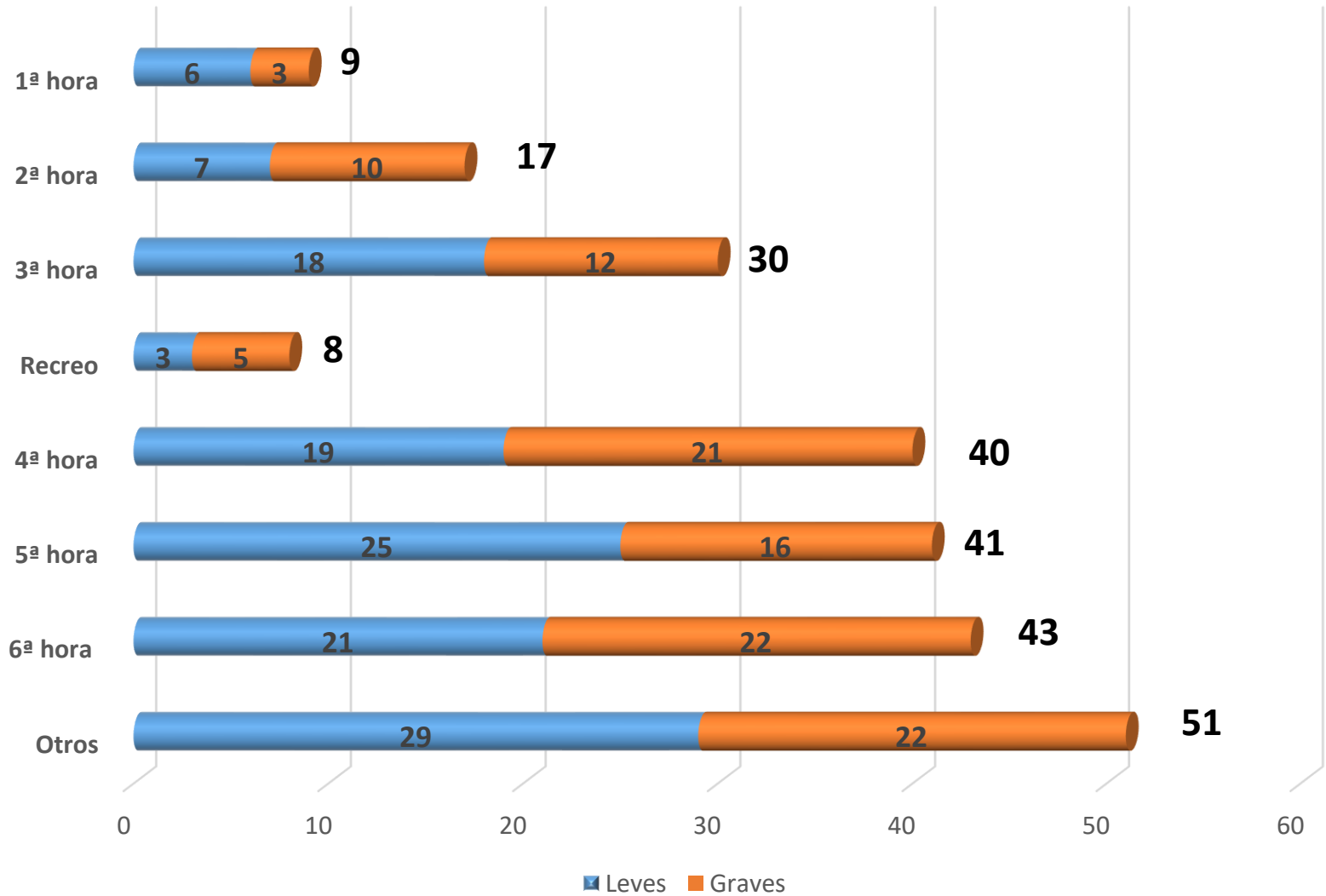
- **De los cuales leves 122 (52%) y graves 101 (48%)**
- **Una media de 4,1 al día. En 1ª Evaluación fue de 5,06.**
- **A chicos 138 (61%), a chicas 85 (38%).**
- **Sigue subiendo el número de partes a chicas respecto a otras Evaluaciones.**
- **Alumnos/as con algún parte 112 , representa el 15% del alumnado del centro.**
- **Alumnos/as sin partes , representa el 85% de alumnado del centro.**

Distribución de partes por meses

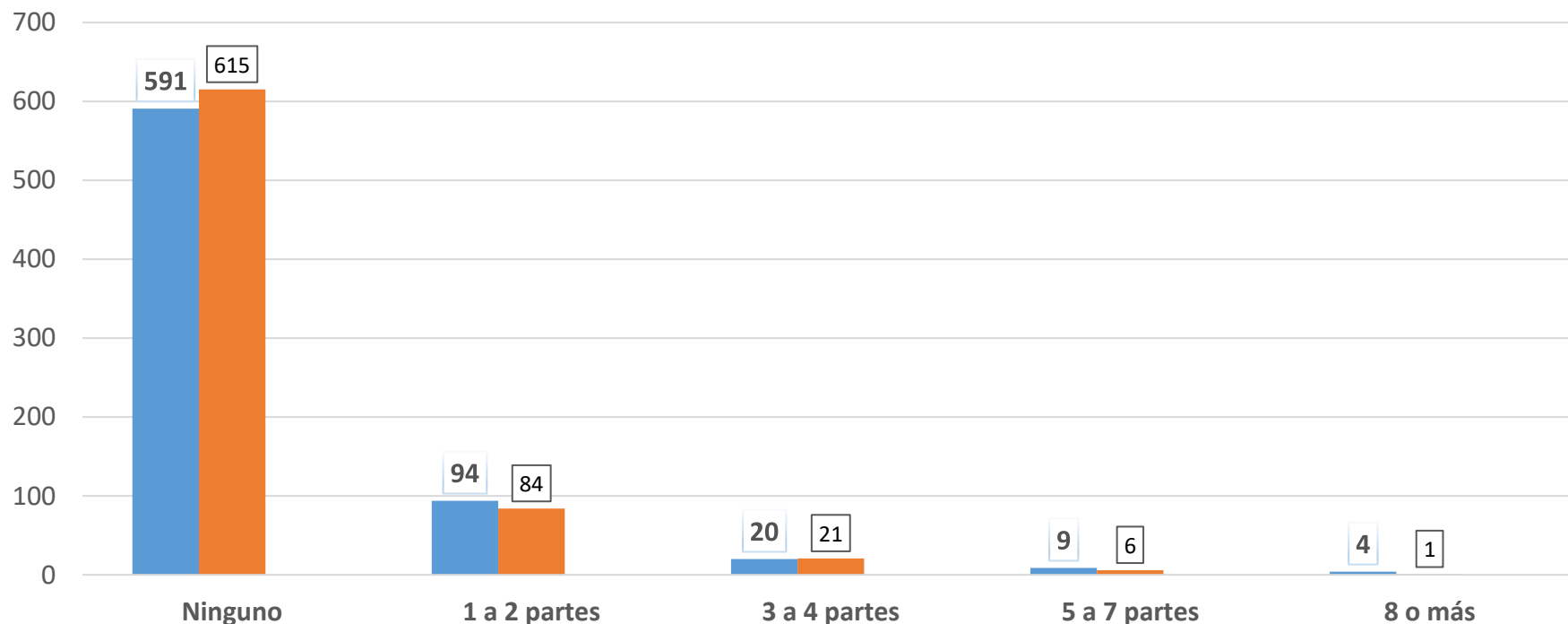


MES	DÍAS LECTIVOS	MEDIA DIARIA
DICIEMBRE	10	4,3
ENERO	19	4,6
FEBRERO	15	4,8
MARZO	10	1,4

Distribución de partes por tramos horarios



Distribución según el número de partes por alumno



SEGUNDA EVALUACIÓN

Nº de Alumnos	% del total del centro	Nº de partes	Partes acumulados (%)
572	91%	0 o 1	63 (23%)
52	8%	2 o más	203 (76%)
15	2%	5 o más	103 (39%)

PRIMERA EVALUACIÓN

Nº de Alumnos	% del total del centro	Nº de partes	Partes acumulados (%)
655	91%	0 o 1	64 (22%)
64	8%	2 o más	229 (78%)
13	1,6%	5 o más	101 (34%)

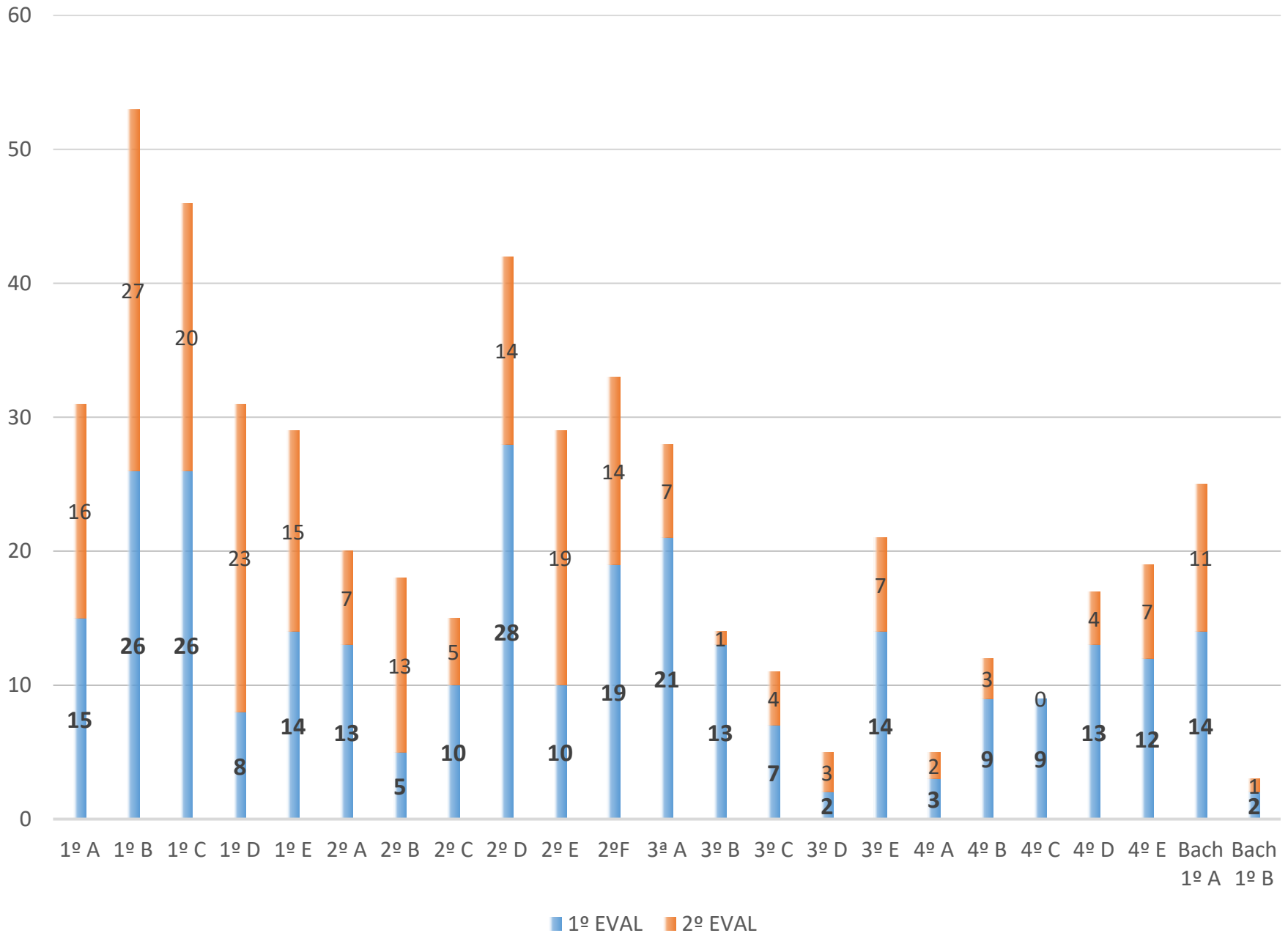
Distribución de partes por curso y sexo

CURSO	TOTAL	GRAVES	CHICOS	CHICAS	PARTES
1ºA	16	8	8	8	101 en 1º 45% del Total
1ºB	27	12	12	15	
1ºC	20	12	12	8	
1ºD	23	11	15	8	
1ºE	15	9	7	8	
2ºA	7	3	6	1	72 en 2º 32% del Total
2ºB	13	2	6	7	
2ºC	5	0	3	2	
2ºD	14	5	13	1	
2ºE	19	12	19	0	
2ºF	14	5	14	0	

Distribución de partes por curso y sexo

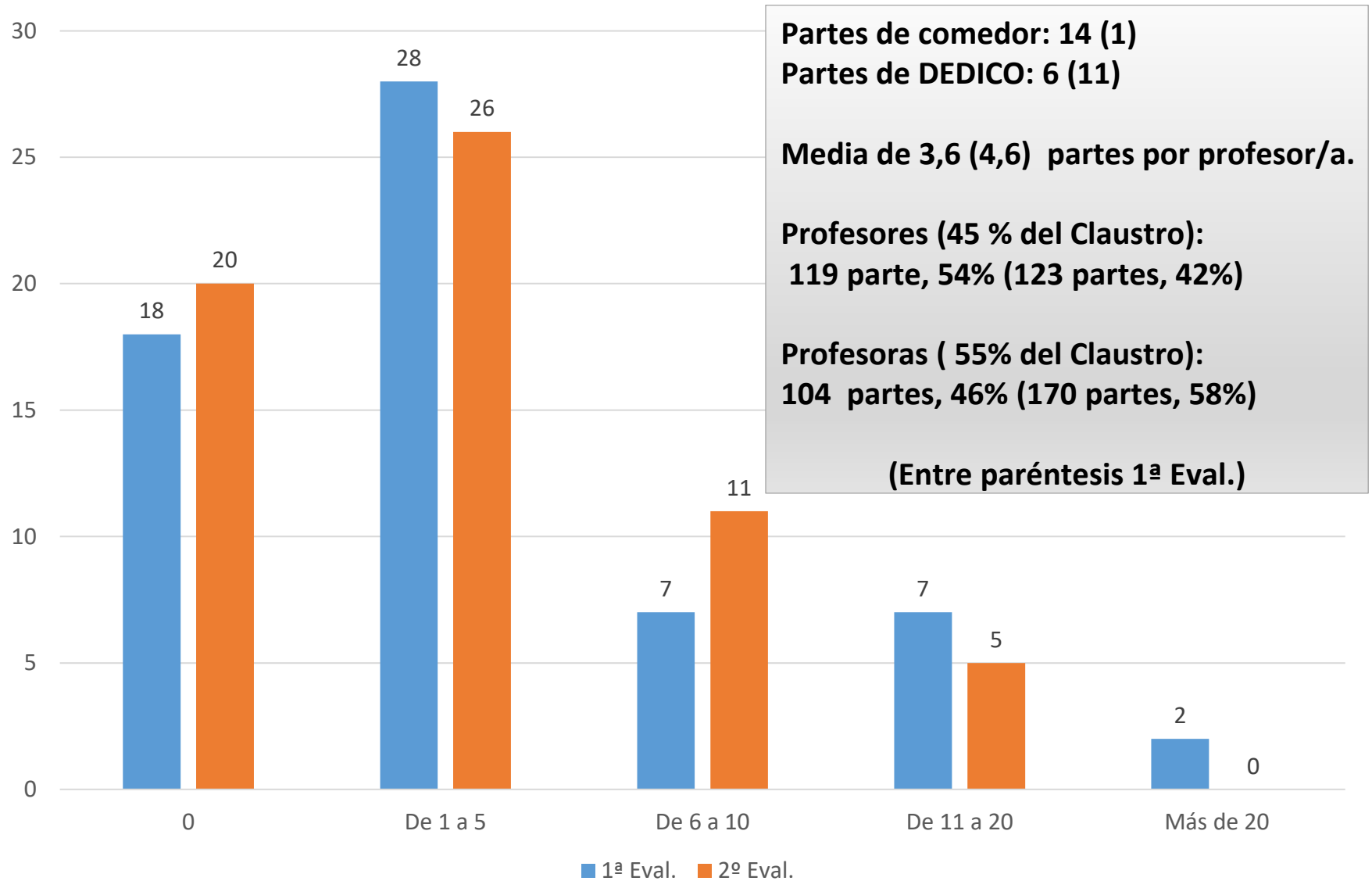
CURSO	TOTAL	GRAVES	CHICOS	CHICAS	PARTES
3ºA	7	5	6	1	22 en 3º 9 % del Total
3ºB	1	1	1	0	
3ºC	4	1	3	1	
3ºD	3	1	3	0	
3ºE	7	2	5	2	
4ºA	2	0	0	2	16 en 4º 7 % del T.
4ºB	3	3	2	1	
4ºC	0	0	0	0	
4ºD	4	3	4	0	
4ºE	7	5	2	5	
Bach 1A	11	1	11	0	5 Bac 3%
Bach 2A	1	0	1	0	

Partes acumulados de primera y segunda evaluación



Causa del parte	N.º de partes	%
Conducta disruptiva: molestar, interrumpir, hablar en clase, etc.	66	29,60
Falta de respeto al profesorado	29	13,00
Agresiones físicas y problemas entre compañeros	23	10,31
Retrasos al centro o a clase	22	9,87
Faltar a clase estando en el centro o ausentarse sin motivo o estar en el pasillo:	16	7,17
Salir del aula sin permiso del profesor	13	5,83
Problemas con el móvil	11	4,93
Falta de respeto al personal del comedor u otros motivos en esa hora	11	4,93
Dañar material o instalaciones	8	3,59
Lanzar y traer objetos no adecuados	7	3,14
Comer en clase, mastica chicle en reiteradas ocasiones	7	3,14
Miente sobre su nombre, está en la clase que no le corresponde	6	2,69
No cambiarse de sitio en clase a petición del profesorado	3	1,35
Mala conducta durante la realización de un examen	2	0,90
Salir del centro sin permiso o sin autorización	2	0,90
Fumar	1	0,45

Distribución de partes por profesor

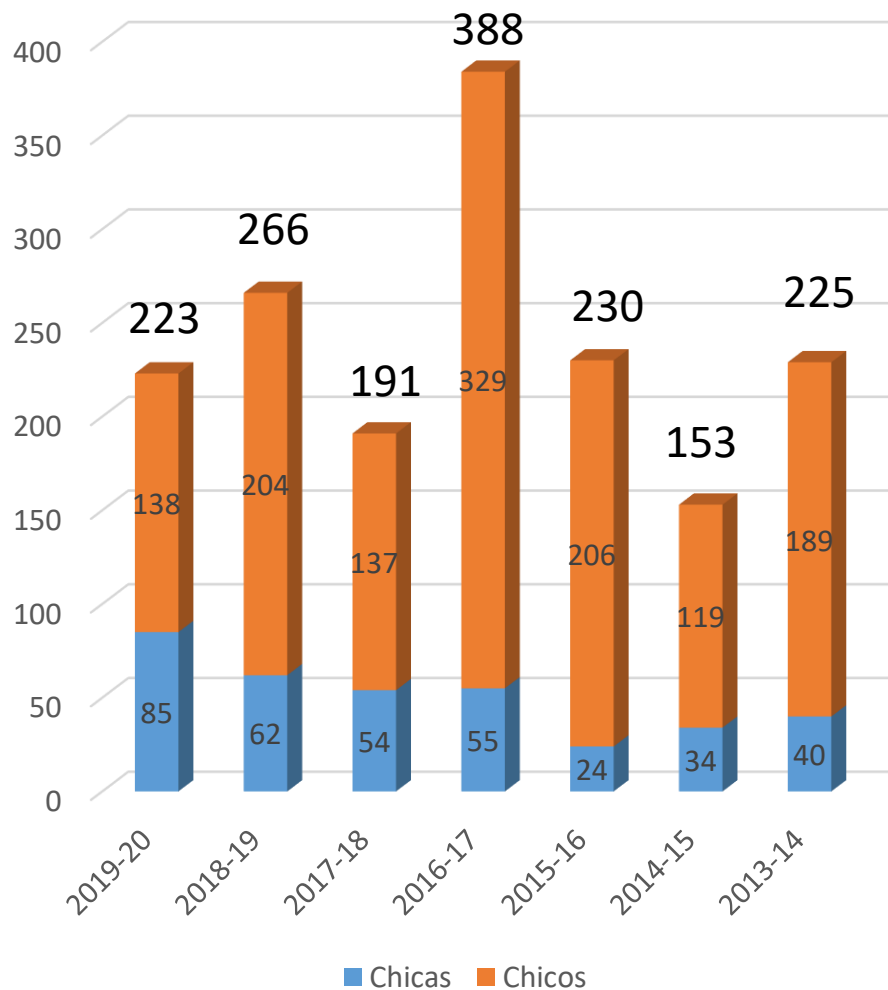


Medidas adoptadas

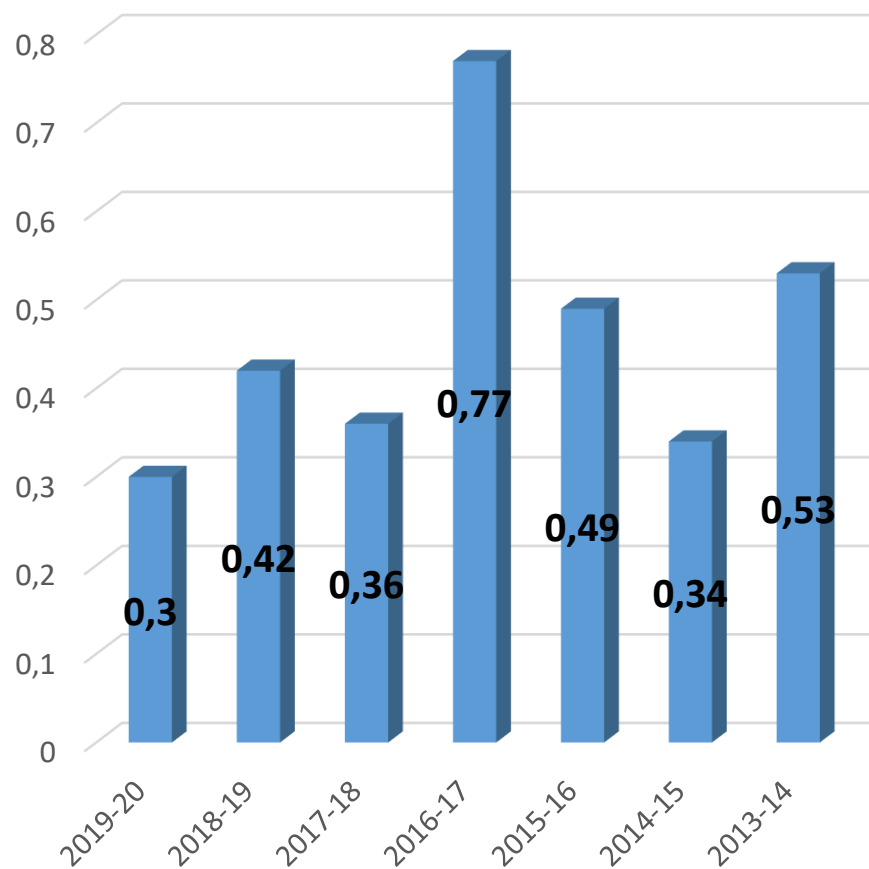
- **Un total de 36 medidas disciplinarias graves repartidas en 26 expulsiones del centro y 10 en el Aula de trabajo ATI.**
- **Ati de recreo, sobre todo en 1º y 2º de ESO.**
- **Reuniones con alumnos de forma individual y colectiva.**
- **Reuniones con padres de forma individual y con grupos de padres.**
- **Mediación entre el alumnado.**
- **Reuniones de equipos educativos.**
- **Partes de seguimiento.**
- **Compromiso de convivencia de familias y alumnado.**
- **Trabajos escritos relacionados con las conductas no adecuadas para la convivencia.**
- **ATI en Aula Específica.**
- **Reposición de los daños causados en el centro.**

Análisis comparativo de cursos pasados

Partes totales



Partes/total alumnos



Comparación de otros datos

Curso	Días lectivos	Total del alumnos	Total de partes	Partes a Chicos	Partes a Chicas
2013-14	54	422	225	184	40
2014-15	53	440	155	119	34
2015-16	46	465	230	206	24
2016-17	60	502	388	329	55
2017-18	50	520	191	137	54
2018-19	54	624	266	204	62
2019-20	54	727	223	138	85

Curso	Número de expulsiones
2014-15	10
2015-16	19
2016-17	27
2017-18	17 (C: 13 y ATI 4)
2018-19	31 (C:14 y ATI: 17)
2019-2020	36 (C:26 (27) y ATI: 10 (14))

Curso	Grupos con < 10 partes	Grupo con más partes	Nº de partes
2014-15	8	1ºA	26
2015-16	6	3ºA	44
2016-17	6	2ºA	59
2017-18	8	1ºD	28
2018-19	7	2ºD	39
2019-20	10	1ºB	27

Algunas conclusiones

- Las causas de los partes siguen siendo las habituales: hablar, molestar, discutir con profesores y compañeros.
- Incrementamos el número de expulsiones del centro: seguimos en la dinámica de que los alumnos realizan menos actos disruptivos, pero más graves.
- Hemos pasado de 62 partes a alumnas en el segundo trimestre del curso pasado a 85 en el actual. El número de partes a alumnos, con respecto al mismo período, ha descendido de 204 a 138.
- El número de expulsiones se concentran en enero y febrero, aunque, bien es cierto, que marzo han sido apenas dos semanas de clase. Pero en este último mes se han acumulado 3 expulsiones en casa y 4 de ATI.
- EL NÚMERO DE PARTES HA IDO EN DESCENSO, destacando que el alumnado que más partes acumulaba o bien no asistía por enfermedad o por faltas injustificadas o bien estaba expulsado del centro.
- Los profesores han puesto más partes que las profesoras, no había pasado nunca desde que se contabiliza esta estadística.
- El número de partes es mayor en 1º de ESO: casi acumulan la mitad de los partes del trimestre. Lo venimos observando desde principio de curso. Se nos había advertido de ello en las reuniones de tránsito. Consideramos que se trata de un alumnado con casos muy particulares y con situaciones personales difíciles y con enorme carencia afectiva. De todas formas, creo que se han ido controlando, en la medida de lo posible. Y en aquellos casos que no se ha podido, no hemos dejado de trabajar con ellos.
- Nos gustaría destacar el trabajo realizado desde la acción tutorial: tutores y tutoras de 1º y 2º de Secundaria están realizando un trabajo excelente, que ayuda a que el número de partes no haya sido mayor. Su constancia en el apoyo a su alumnado han contribuido, sin duda, a ello.
- La acción tutorial es un elemento fundamental en la convivencia del centro, en todas las etapas y el profesorado, con su gran profesionalidad y capacidad para conectar con el alumnado, realiza un trabajo nunca suficientemente agradecido.
- El número de partes Bachillerato es prácticamente nulo, salvo en 1º Bachillerato A. Han tenido su sanción correspondiente. Se ha intervenido desde la acción tutorial, profesorado y Jefatura de Estudios. Pensamos que está directamente relacionado con el elevado número de alumnos y alumnas del grupo.
- Destacamos, asimismo, la acción tutorial en esta etapa de la enseñanza.