



I.E.S. “CONCHA MÉNDEZ CUESTA”

ANÁLISIS RESULTADOS

2ª EVALUACIÓN CURSO ACADÉMICO 2020/2021

DEPARTAMENTO DE FORMACIÓN, EVALUACIÓN E INNOVACIÓN

ÍNDICE

- **Resultados globales.**
- **Estadísticas de resultados de 1º de ESO.**
- **Estadísticas de resultados de 2º de ESO.**
- **Estadísticas de resultados de 3º de ESO.**
- **Estadísticas de resultados de 4º de ESO.**
- **Estadísticas de resultados de 1º de Bachillerato.**
- **Estadísticas de resultados de 2º de Bachillerato.**

RESULTADOS GLOBALES

ESO: 609 alumnos/as.

Porcentaje global de alumnado comparando con el curso anterior:

	1ª Evaluación curso actual	2ª Evaluación curso actual	2ª Evaluación curso pasado	Evaluación Ordinaria curso pasado
0 materias suspensas	40,23%	42%	38,28%	75,95%
0 a 2 materias suspensas	63,71%	65,07%	57,92%	85,9%
3 a 5 materias suspensas	19,21%	17,3%	20,46%	5,97%
Más de 5 materias suspensas	17,08%	17,63%	21,62%	8,13%

Bachillerato: 191 alumnos/as.

Porcentaje global de alumnado comparando con el curso anterior:

	1ª Evaluación	2ª Evaluación curso actual	2ª Evaluación curso pasado	Evaluación Ordinaria curso pasado
0 materias suspensas	28,8%	36,07%	45,95%	82,61%
0 a 2 materias suspensas	52,36%	57,38%	79,28%	94,2%
3 a 5 materias suspensas	17,28%	19,13%	16,22%	2,9
Más de 5 materias suspensas	30,37%	23,5%	4,5%	2,9

1º ESO

Número de alumnos/as:

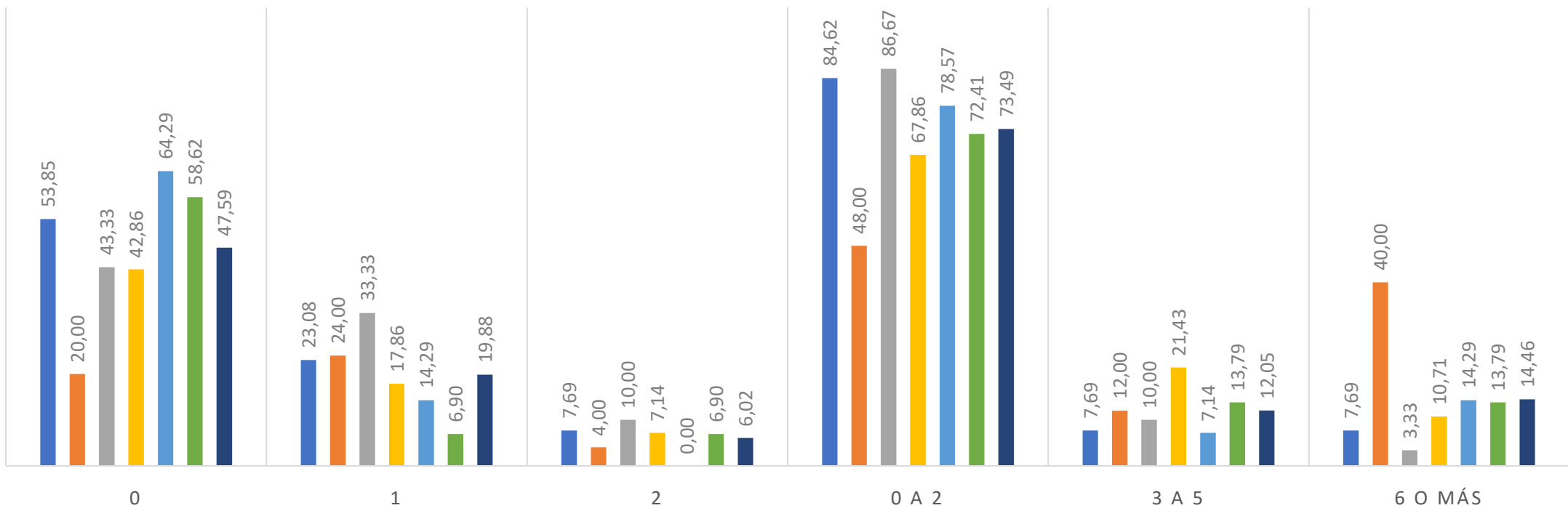
1ºA	1ºB	1ºC	1ºD	1ºE	1ºF	Total
26	25	30	28	28	29(+1)	166(+1)

DADES	0	1	2	0 a 2	3	4	5	3 a 5	6 o m
1ºA	14(+4)	6(-1)	2(-4)	22(-1)	2(+2)	0(-1)	0(=)	2(+1)	2(=)
1ºB	5(-2)	6(+5)	1(-1)	12(+2)	1(-2)	0(-4)	2(=)	3(-6)	10(+4)
1ºC	13(+4)	10(+6)	3(-7)	26(+3)	3(-1)	0(=)	0(-2)	3(-3)	1(=)
1ºD	12(=)	5(+2)	2(=)	19(+2)	2(+1)	4(=)	0(-1)	6(=)	3(-2)
1ºE	18(+1)	4(+2)	0(-3)	22(=)	1(=)	0(=)	1(-1)	2(-1)	4(+1)
1ºF	17(-1)	2(=)	2(=)	21(-1)	2(+1)	1(=)	1(-1)	3(=)	4(+2)
Totales	79(+6)	33(+14)	10(-15)	122(+5)	11(+1)	5(-5)	4(-5)	20(-9)	24(+5)

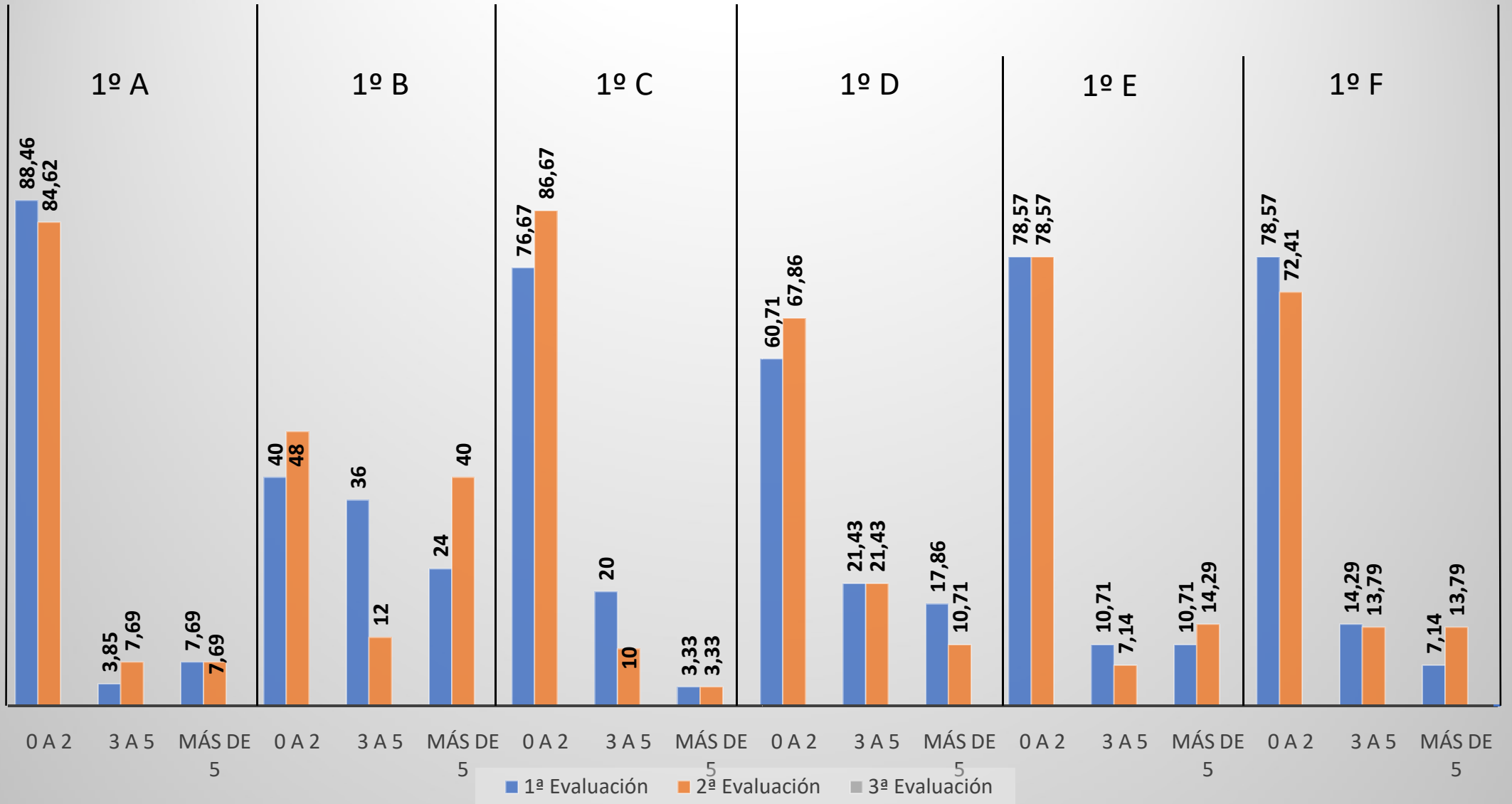
Comparativa de grupos 1º ESO.

COMPARATIVA DE GRUPOS POR NÚMERO DE SUSPENSOS.

■ 1ºA ■ 1ºB ■ 1ºC ■ 1ºD ■ 1ºE ■ 1ºF ■ Globales



Comparación con evaluaciones anteriores

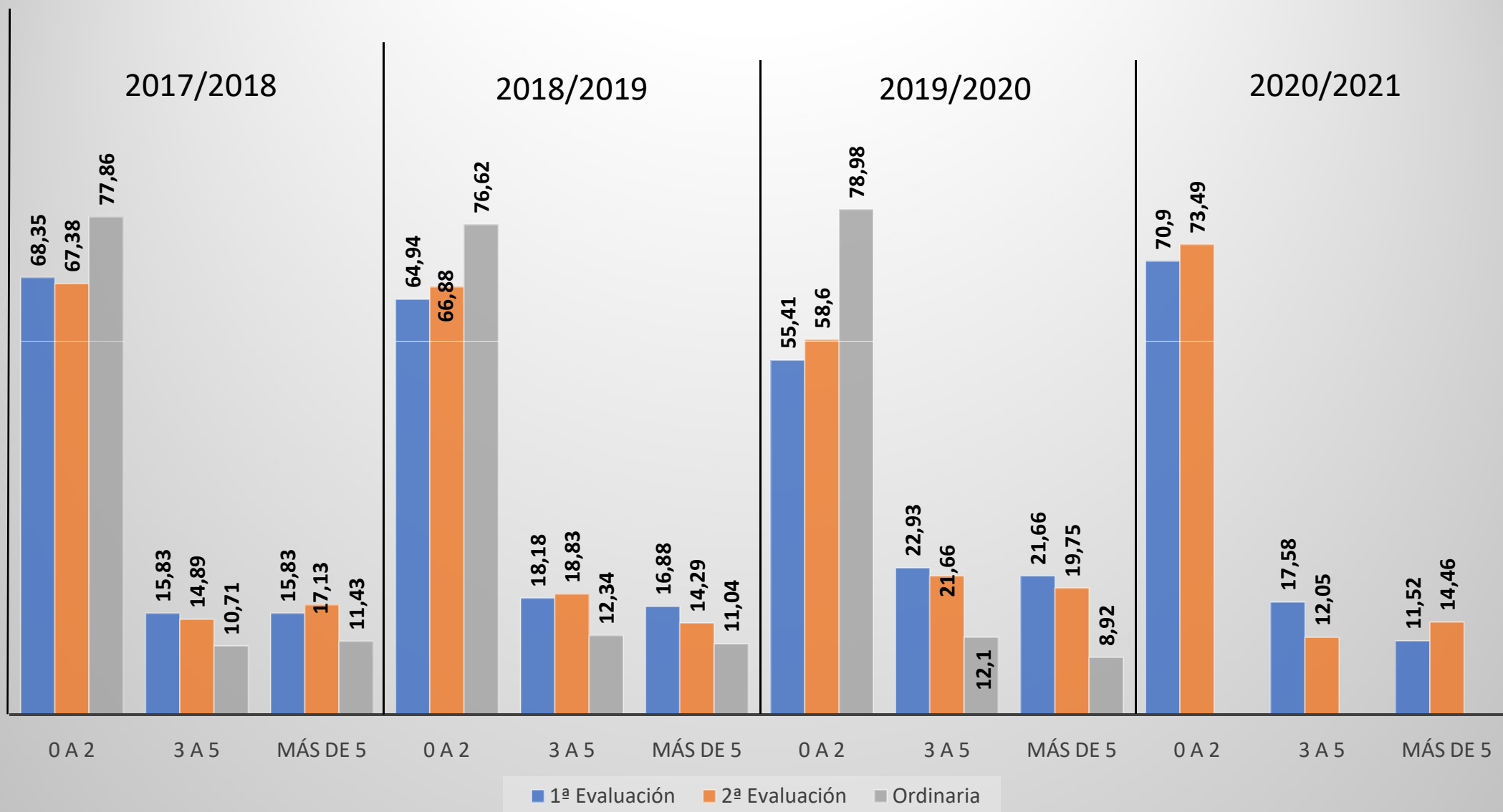


PORCENTAJE DE SUSPENSOS POR MATERIAS

1º de ESO. Suspensos por materias o sin calificar

ByG		GeH		LCL		MAT		ING		EF		EPVA		MUS		REL		VE		TAP		FR		RLCL		RMA		T
P	%	SP	%	SP	%	SP	%	SP	%	SP	%	SP	%	SP	%	SP	%	SP	%	SP	%	SP	%	SP	%	SP	%	SP
1	3	2	7	2	7	5	19	9	34	3	11	2	7	2	7	0	0	3	21	2	7	-	-	-	-	3	30	0
3	52	14	56	13	52	10	40	10	40	7	28	9	36	12	48	0	0	3	21	14	56	-	-	4	22	-	-	1
5	16	1	3	2	6	7	23	9	30	1	3	3	10	5	16	1	3	-	-	-	-	1	3	1	10	-	-	0
5	21	9	32	2	7	6	21	12	42	1	3	4	14	4	14	-	-	4	14	-	-	6	21	-	-	0	0	0
7	25	3	10	6	21	5	17	6	21	3	10	4	14	5	17	1	3	-	-	-	-	5	17	-	-	1	7	0
4	13	9	31	6	20	9	31	6	20	0	0	3	10	5	17	-	-	4	13	-	-	5	17	0	0	-	-	1
6	21	38	22	31	18	42	25	52	31	15	9	25	15	33	20	2	2	14	16	16	31	17	14	5	13	4	10	2
1	24	62	37	17	10	32	19	63	38	25	15	32	19	18	10	2	2	13	15	11	21	16	14	2	5	3	8	4

Evolución de resultados en cursos anteriores



2º ESO

Número de alumnos/as:

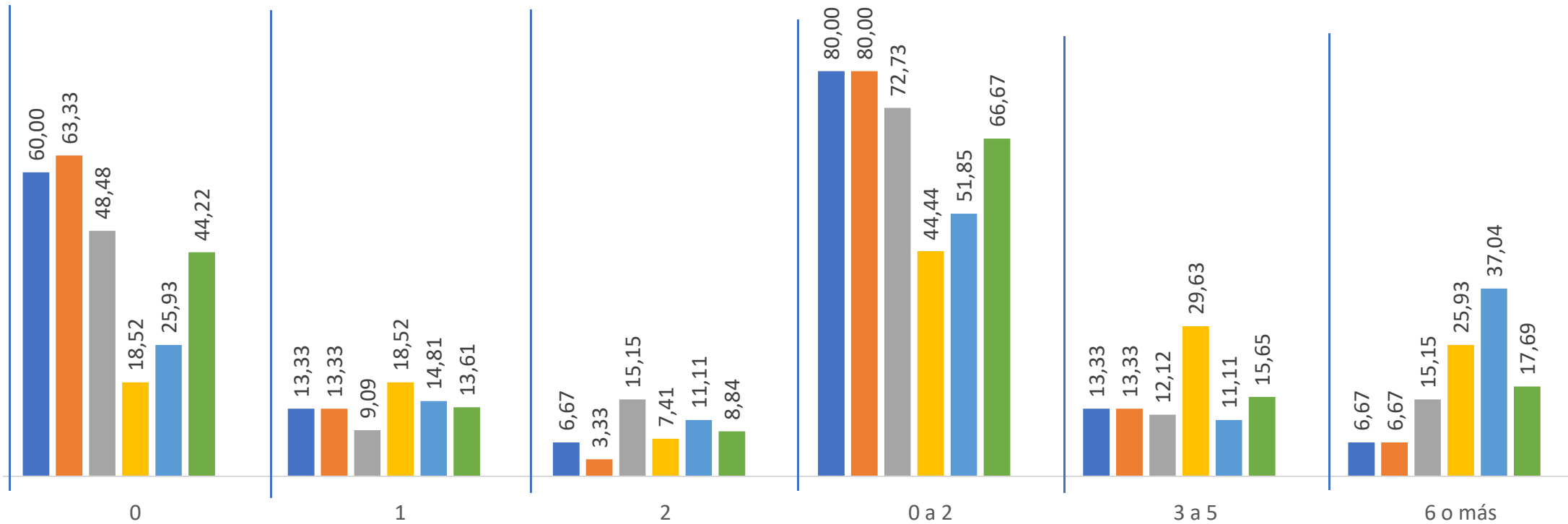
2ºA	2ºB	2ºC	2ºD	2ºE	Total
30(-1)	30	33	27(-2)	27	147(-3)

UNIDADES	0	1	2	0 a 2	3	4	5		6 o m
2ºA	18(+3)	4(+2)	2(-3)	24(+2)	1(-3)	1(-3)	2(+2)	4(-4)	2(+1)
2ºB	19(+1)	4(=)	1(-2)	24(-1)	1(=)	1(+1)	2(=)	4(+1)	2(=)
2ºC	16(-1)	3(=)	5(=)	24(-1)	3(+2)	1(-1)	0(-2)	4(-1)	5(+2)
2ºD	5(-1)	5(+2)	2(+1)	12(+2)	5(+2)	2(-2)	1(-1)	8(-1)	7(-3)
2ºE	7(-1)	4(+2)	3(-3)	14(-2)	1(=)	1(-3)	1(=)	3(-3)	10(+5)
Totales	65(+1)	20(+6)	13(-7)	98(=)	11(+1)	6(-8)	6(-1)	23(-8)	26(+5)

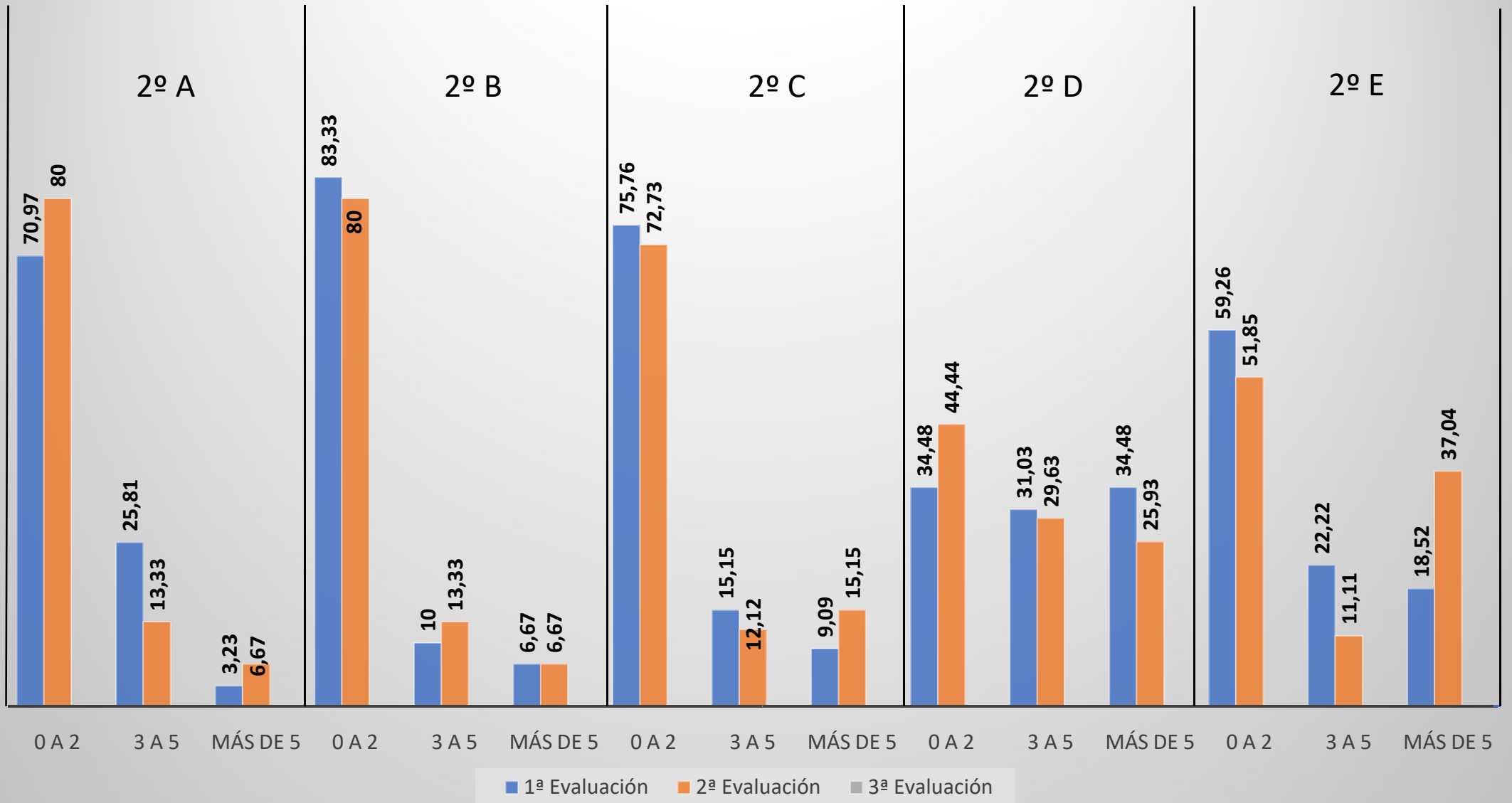
Comparativa de grupos 2º ESO.

Comparativa grupos 2º de ESO

■ 2ºA ■ 2ºB ■ 2ºC ■ 2ºD ■ 2ºE ■ Global ■



Comparación con evaluaciones anteriores



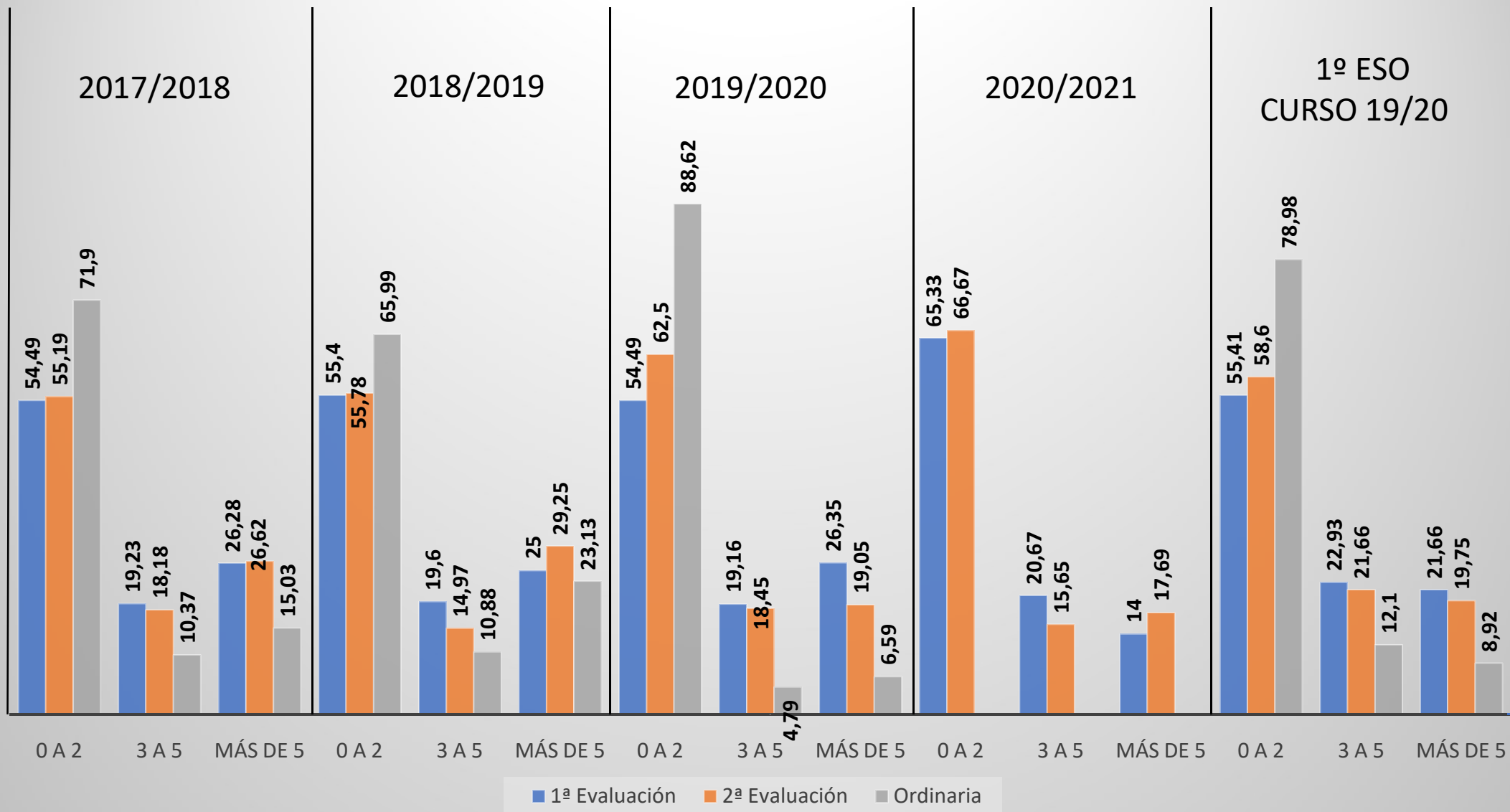
2º de ESO. Suspensos por materias o sin calificar

FyQ		GeH		LCL		MAT		ING		FQU*		GeH*		LCL*		MAT*		ING*		EF		EPVA		MUS		TEC		
P	%	SP	%	SP	%	SP	%	SP	%	SP	%	SP	%	SP	%	SP	%	SP	%	SP	%	SP	%	SP	%	SP	%	SP
2	6	4	13	10	33	6	20	6	20	-	-	-	-	-	-	-	-	-	-	1	3	2	6	2	6	3	10	0
4	13	6	20	0	0	4	13	4	13	-	-	-	-	-	-	-	-	-	-	0	0	2	6	5	16	6	20	1
4	12	4	12	0	0	8	24	12	36	-	-	-	-	-	-	-	-	-	-	0	0	6	18	4	12	12	36	4
5	35	6	35	0	0	7	41	9	52	7	70	7	70	4	40	5	50	2	20	1	3	6	22	5	29	8	29	-
1	40	8	29	3	11	10	37	15	55	-	-	-	-	-	-	-	-	-	-	1	3	5	18	10	37	7	25	-
7	19	28	20	13	9	35	25	46	33	7	70	7	70	4	40	5	50	2	20	3	2	21	14	26	18	36	24	5
1	22	30	21	13	9	22	15	46	32	5	50	4	40	2	20	6	60	2	20	4	2	33	22	13	9	48	32	13

2º de ESO. Suspensos por materias o sin calificar

REL		VE		RLCL		RMA		TMA		ByG1		GeH1		LCL1		MT1		ING1		EF1		EPV1		MU1		VE1		TAP1		
P	%	SP	%	SP	%	SP	%	SP	%	SP	%	SP	%	SP	%	SP	%	SP	%	SP	%	SP	%	SP	%	SP	%	SP	%	SP
	0	-	-	-	-	0	0	1	3	-	-	-	-	-	-	-	-	-	-	-	-	-	-	-	-	-	-	-	-	-
	-	0	0	-	-	0	0	1	3	-	-	1	100	-	-	-	-	1	100	-	-	-	-	-	-	-	-	-	-	-
	0	0	0	-	-	-	-	6	18	1	100	1	100	2	100	1	100	4	100	-	-	1	100	2	100	-	-	-	-	1
	0	6	35	0	0	2	10	4	23	1	33	2	33	3	33	2	28	2	15	1	50	1	33	2	28	1	33	0	0	5
	0	2	15	-	-	7	26	12	44	2	100	2	100	2	100	5	100	4	800	1	100	2	100	5	100	1	100	-	-	3
	0	8	10	0	0	9	13	24	17	4	66	6	60	7	53	8	61	11	47	2	66	4	66	9	64	2	50	0	0	9
	0	18	23	0	0	5	7	25	17	5	71	7	63	8	57	9	64	17	70	3	75	5	71	10	66	2	50	1	100	9

Evolución de resultados en cursos anteriores



3º ESO

Número de alumnos/as:

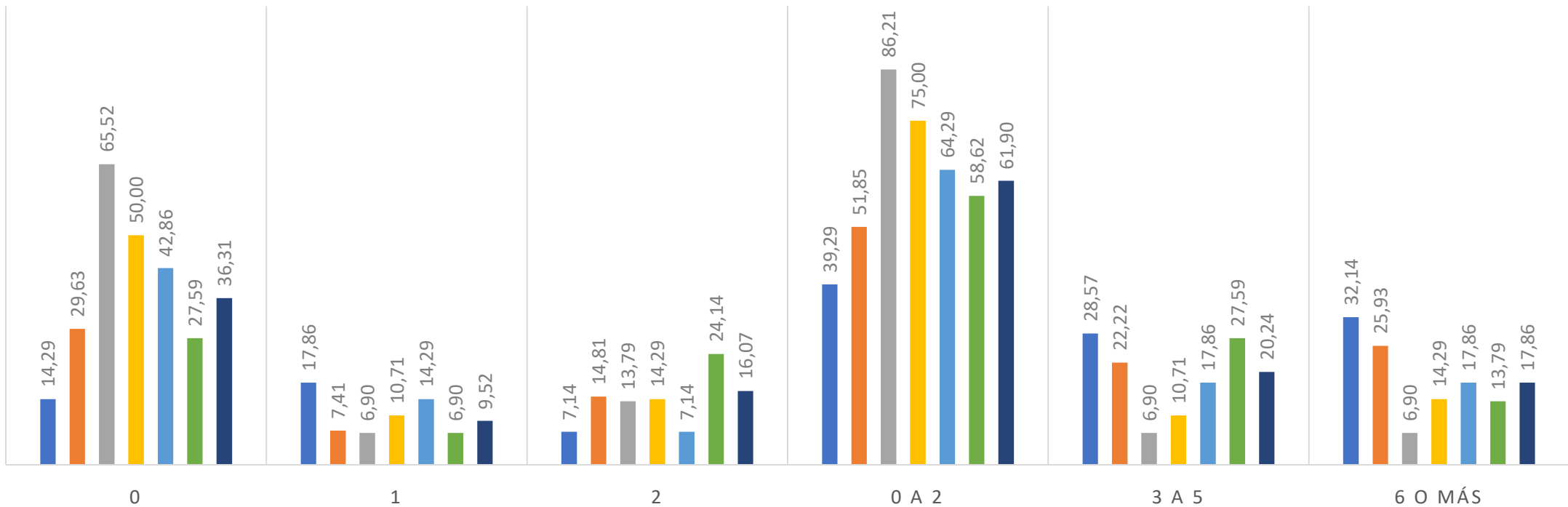
3ºA	3ºB	3ºC	3ºD	3ºE	3ºF	Total
28	27	29	28(+1)	28	29	169(+1)

UNIDADES	0	1	2	0 a 2	3	4	5	3 a 5	6 o más
3ºA	4(-4)	5(+2)	2(=)	11(-2)	3(+1)	3(+1)	2(+1)	8(+3)	9(-1)
3ºB	8(+3)	2(+2)	4(-8)	14(-3)	4(-1)	0(-1)	2(+2)	6(=)	7(+3)
3ºC	19(+4)	2(-1)	4(-1)	25(+2)	1(=)	1(-2)	0(=)	2(-2)	2(=)
3ºD	14(-2)	3(=)	4(+1)	21(-1)	2(+2)	1(=)	0(-1)	3(+1)	4(+1)
3ºE	12(+1)	4(=)	2(+2)	18(+3)	2(-4)	3(=)	0(=)	5(-4)	5(+1)
3ºF	8(+2)	2(-1)	7(+2)	17(+3)	3(-2)	2(-1)	3(+3)	8(=)	4(-3)
TOTALES	65(+4)	18(+2)	23(-4)	106(+2)	15(-4)	10(-3)	7(+5)	32(-2)	31(+1)

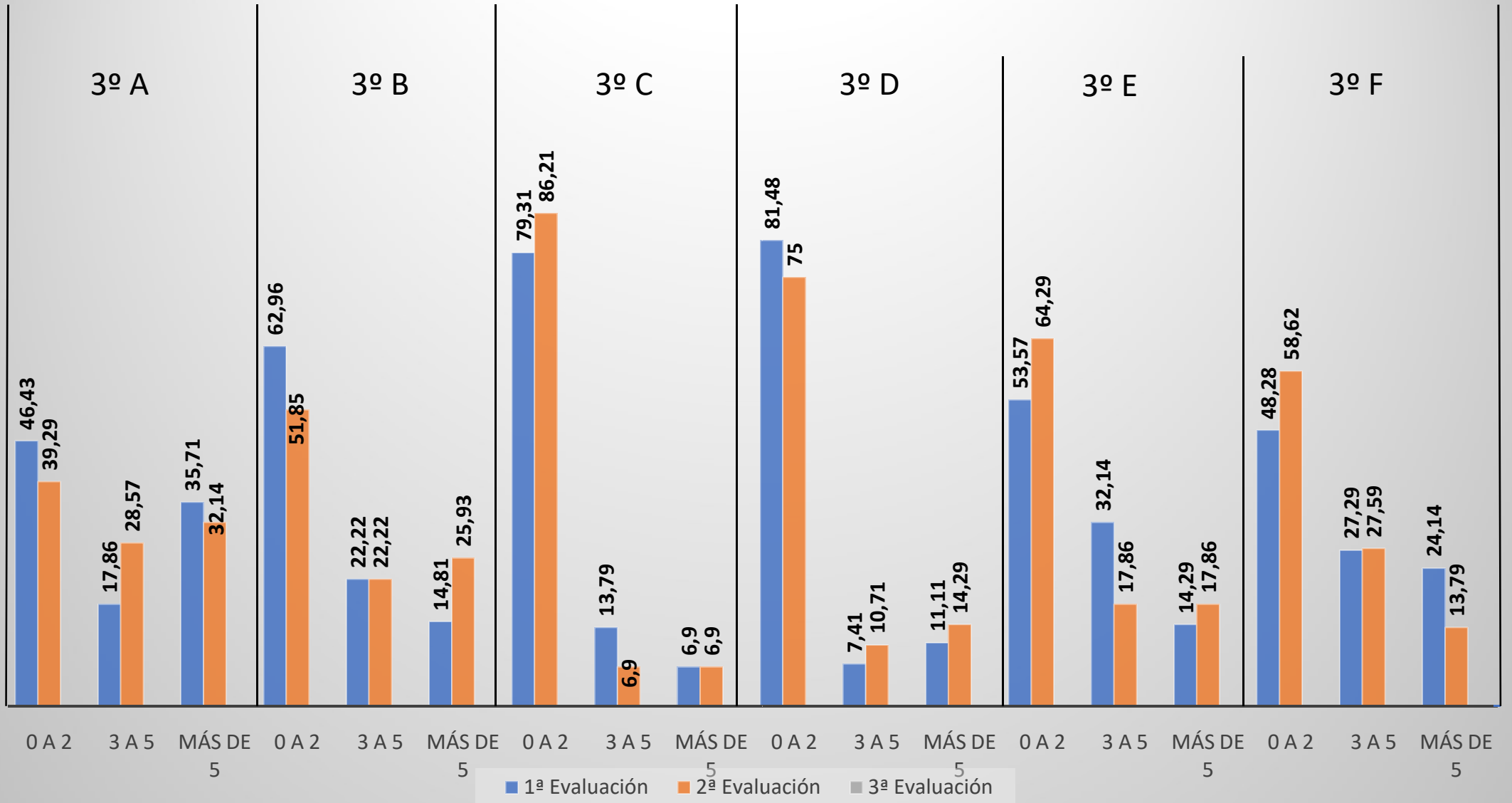
Comparativa de grupos 3º ESO.

COMPARATIVA DE GRUPOS POR NÚMERO DE SUSPENSOS.

■ 3ºA ■ 3ºB ■ 3ºC ■ 3ºD ■ 3ºE ■ 3ºF ■ Globales



Comparación con evaluaciones anteriores



3º de ESO. Suspensos por materias o sin calificar

ByG		FyQ		GeH		LCL		MAC		MAP		ING		ByG*		FQU*		GeH*		LCL*		MAT*		ING*		EF	
P	%	SP	%	SP	%	SP	%	SP	%	SP	%	SP	%	SP	%	SP	%	SP	%	SP	%	SP	%	SP	%	SP	%
4	14	20	71	7	25	3	10	-	-	10	35	6	21	-	-	-	-	-	-	-	-	-	-	-	-	6	21
3	20	9	60	8	53	3	20	8	53	-	-	9	60	1	8	1	8	1	8	2	16	5	41	6	50	2	7
3	10	2	6	3	10	2	6	5	17	-	-	2	6	-	-	-	-	-	-	-	-	-	-	-	-	0	0
3	10	5	17	5	17	10	35	7	25	-	-	5	17	-	-	-	-	-	-	-	-	-	-	-	-	2	7
0	35	11	39	9	32	6	21	6	21	-	-	7	25	-	-	-	-	-	-	-	-	-	-	-	-	2	7
2	41	13	44	11	37	1	3	10	34	-	-	9	31	-	-	-	-	-	-	-	-	-	-	-	-	0	0
5	22	60	38	43	27	25	15	36	28	10	35	38	24	1	8	1	8	1	8	2	16	5	41	6	50	12	7

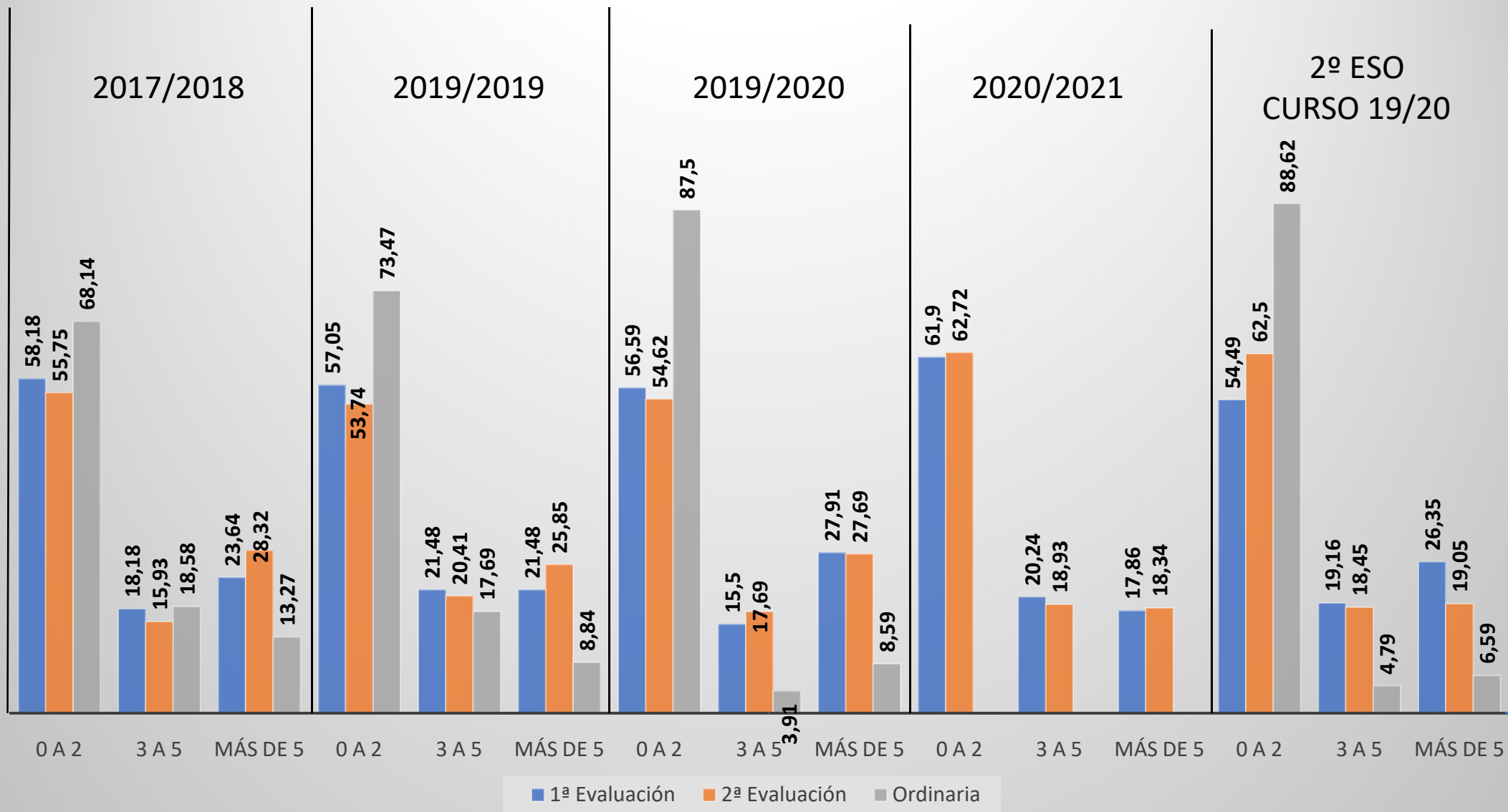
ECDH		FRAN		REL		VE		RLEN		RMAT	
P	%	SP	%	SP	%	SP	%	SP	%	SP	%
8	64	1	16	0	0	2	11	0	0	1	5
8	29	0	0	2	10	3	37	1	9	1	8
6	20	6	20	0	0	-	-	-	-	-	-
3	10	8	28	-	-	4	14	-	-	-	-
6	21	1	14	0	0	-	-	-	-	2	9
8	27	4	26	-	-	2	6	-	-	0	0
9	28	20	22	2	2	11	13	1	6	4	6

Materias pendientes

UNIDADES	FyQ 2°		GeH 2°		LCL 2°		MAT 2°		ING 2°		LCL ** 2°		MAT ** 2°		ING ** 2°		EF 2°		EPVA 2°		MUS 2°		TEC 2°		FR2 2°		VE 2°		RMAT 2°		ByC			
	SP	%	SP	%	SP	%	SP	%	SP	%	SP	%	SP	%	SP	%	SP	%	SP	%	SP	%	SP	%	SP	%	SP	%	SP	%	SP			
3A	1	100	4	100	1	100	9	100	3	100							1	100	2	100	4	100	1	100	1	100	1	100	1	100	1	100	1	
3B	0	0	1	50			1	50	1	50	2	100	1	100	2	100			1	100			1	100									2	
3C																																		
3D	1	100	1	100	1	100	2	100	1	100							1	100	1	100	1	100	1	100	2	100	1	100						
3E							2	100																										
3F	2	100	1	100	1	100	1	50	0	0									1	100	1	100	2	100			1	100	1	100				
Totales	4	80	7	87	3	100	15	88	5	71	2	100	1	100	2	100	2	100	5	100	6	100	5	100	3	100	3	100	2	100	2	100	3	

UNIDADES	GeH 1°		LCL 1°		MAT 1°		ING 1°		EPVA 1°		MUS 1°		FR2 1°	
	SP	%	SP	%	SP	%	SP	%	SP	%	SP	%	SP	%
3A	1	100	1	100	1	100	1	100	1	100	1	100	2	100
3B					1	100								
3C														
3D					1	100								
3E														
3F					1	100								
Totales	1	100	1	100	4	100	1	100	1	100	1	100	2	100

Evolución de resultados en cursos anteriores



4º ESO

Número de alumnos/as:

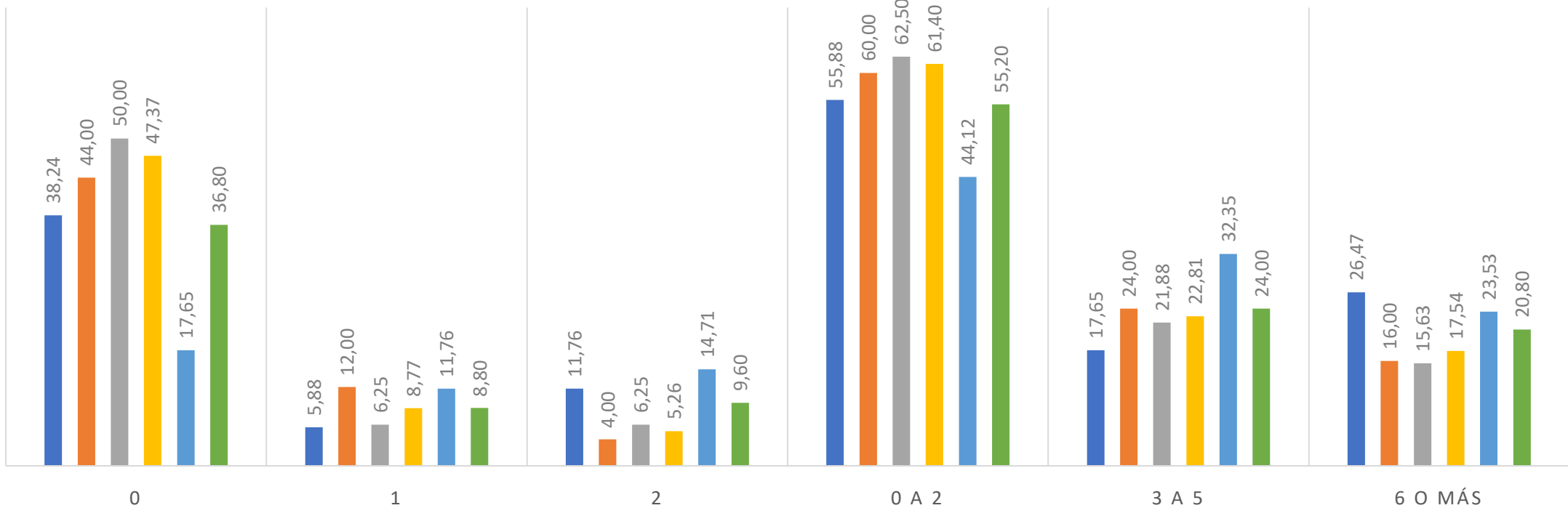
4ºA	4ºB	4ºC	4ºD	Total
34(-1)	25	32	34	125(-1)

UNIDADES	0	1	2	0 a 2	3	4	5	3 a 5	6 o m
4ºA	13(-1)	2(-1)	4(+2)	19(=)	2(-1)	2(+2)	2(+2)	6(+3)	9(-4)
4ºB	11(-1)	3(-2)	1(=)	15(-3)	3(+3)	2(=)	1(+1)	6(+4)	4(-1)
4ºC	16(=)	2(-1)	2(=)	20(-1)	4(=)	2(+1)	1(=)	7(+1)	5(=)
4ºD	6(+1)	4(+1)	5(+2)	15(+4)	5(=)	5(=)	1(-1)	11(-1)	8(-3)
Totales	46(-1)	11(-3)	12(+4)	69(=)	14(+2)	11(+3)	5(+2)	30(+7)	26(-8)

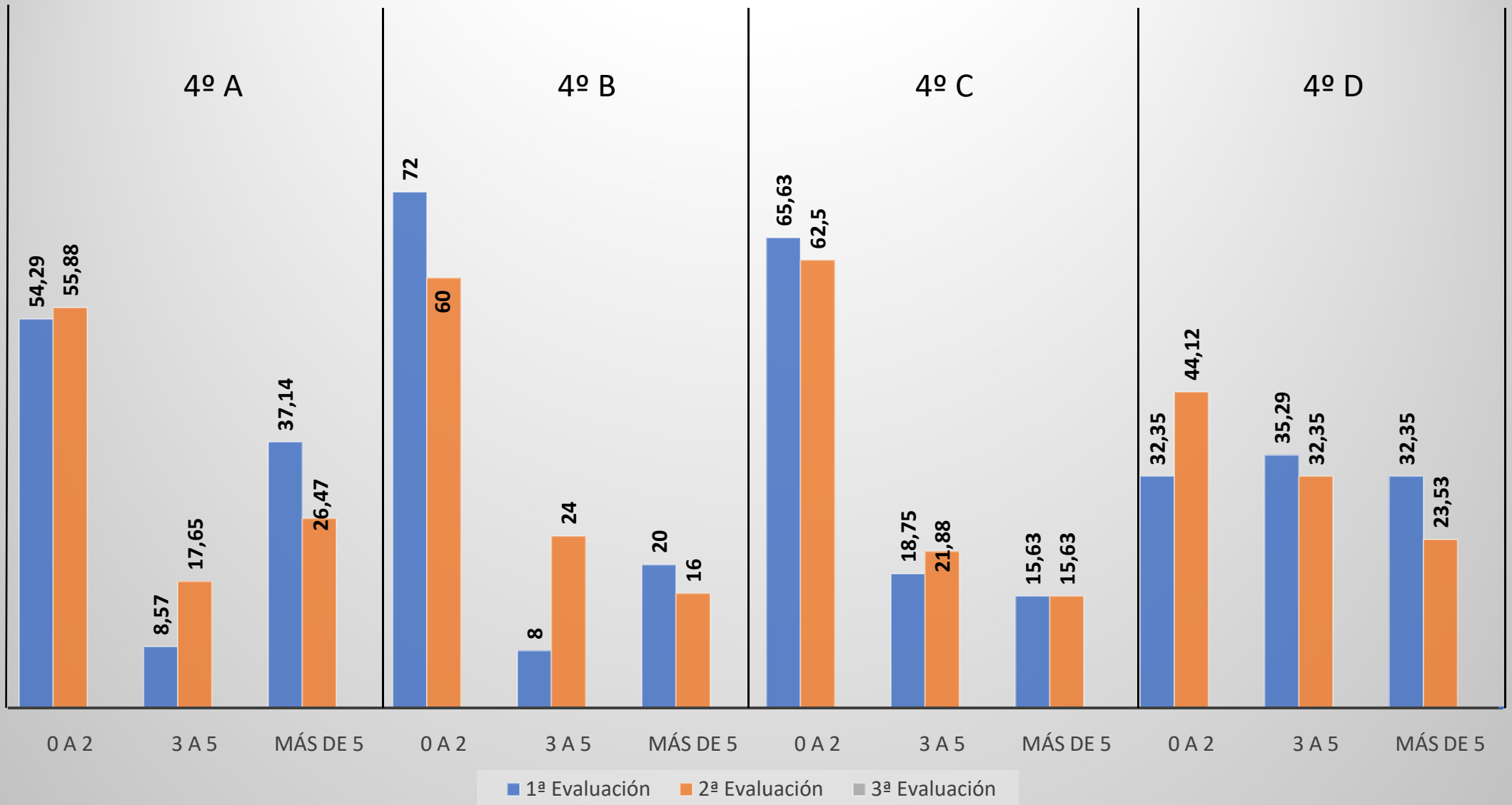
Comparativa de grupos 4º ESO e itinerarios.

TÍTULO DEL GRÁFICO

■ 4ºA ■ 4ºB ■ 4ºC ■ Ciencias ■ 4ºD ■ Global



Comparación con evaluaciones anteriores



Itinerario de bachillerato de CCSS y Humanidades (4ºA)

4ºA	EF		LCL		ING		FR2		REL		LAT		GeH		MAC		ECO		ARES		EPVA		VE	
	SP	%	SP	%	SP	%	SP	%	SP	%	SP	%	SP	%	SP	%	SP	%	SP	%	SP	%	SP	%
2ªEv	3	9	13	38	10	29	13	38	0	0	12	35	7	20	16	47	14	41	0	0	6	40	8	34
1ªEv	4	11	15	42	12	34	15	42	0	0	9	25	14	40	17	48	15	42	0	0	1	6	2	8

Itinerario de bachillerato de Ciencias y Tecnología (4ºB y C)

	ByG		FyQ		EF		LCL		ING		FR2		REL		GeH		MAC		PMAT		TIC		VE		DT
	SP	%	SP	%	SP	%	SP	%	SP	%	SP	%	SP	%	SP	%	SP	%	SP	%	SP	%	SP	%	SP
4ºB	10	40	8	32	2	8	5	20	6	24	10	40	0	0	5	20	6	24	-	-	3	12	6	33	-
4ºC	9	28	10	31	2	6	8	25	9	28	3	9	0	0	8	25	12	37	4	20	-	-	1	4	0
2ªEv	19	33	18	32	4	7	13	23	15	27	13	23	0	0	13	23	18	32	4	20	3	12	7	16	0
1ªEv	11	19	20	35	7	12	4	7	14	25	10	18	0	0	19	33	18	32	2	10	1	4	4	9	3

Itinerario de ciclos formativos y vida adulta (4ºD)

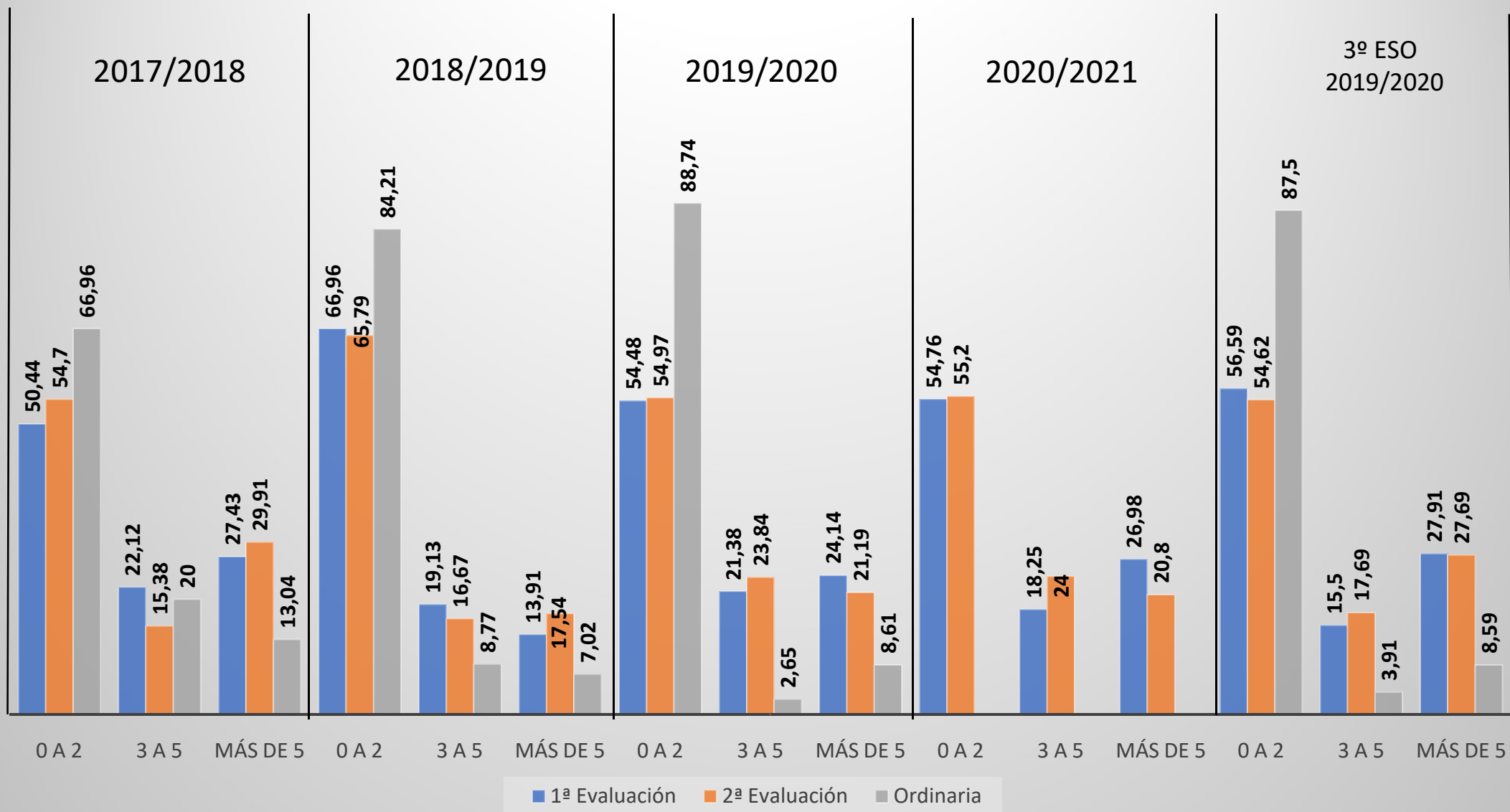
4ºD	EF		LCL		ING		TEC		GeH		MAP		IAEyE		TIC		VE		RMT		REL	
	SP	%	SP	%	SP	%	SP	%	SP	%	SP	%	SP	%	SP	%	SP	%	SP	%	SP	%
2ª Ev	6	17	6	17	24	70	12	35	12	35	13	38	15	44	11	32	5	22	3	8	0	0
1ªEv	9	26	6	17	17	50	25	73	16	47	12	36	18	52	10	29	5	22	1	2	0	0

% suspensos de materias pendientes.

COURSES	ByG 3°		FyQ 3°		GeH 3°		LCL 3°		MAC 3°		MAP 3°		ING 3°		BYG** 3°		FQU** 3°		GeH** 3°		LCL** 3°		MAT ** 3°		ING ** 3°		EF 3°		TEC 3°		ECDH 3°		FR2 3°			
	SP	%	SP	%	SP	%	SP	%	SP	%	SP	%	SP	%	SP	%	SP	%	SP	%	SP	%	SP	%	SP	%	SP	%	SP	%	SP	%				
4A					1	100	1	100					3	100																				1	100	
4B									1	100												1	100													
4C	1	100							1	100	1	100	1	100																						
4D	1	100	3	100	4	100	1	25	3	75	2	100	3	100	1	100	1	100	1	100	1	100	3	100	2	100	1	100	3	100	2	100				
Totales	2	100	3	100	5	100	2	40	8	88	3	100	7	100	1	100	1	100	1	100	2	100	3	100	3	100	1	100	5	100	2	100	1	100	1	100

COURSES	MAT ** 3°		ING ** 3°		EF 3°		TEC 3°		ECDH 3°		FR2 3°		VE 3°		RMAT 3°		GeH 2°		LCL 2°		MAT 2°		GeH** 2°		LCL ** 2°		ING ** 2°		EPVA 2°		MUS 2°		TEC 2°		FR2 2°	
	SP	%	SP	%	SP	%	SP	%	SP	%	SP	%	SP	%	SP	%	SP	%	SP	%	SP	%	SP	%	SP	%	SP	%	SP	%	SP	%	SP	%		
4A											1	100					1	100														1	100	1	100	
4B			1	100			1	100					1	100												1	100	1	100							
4C							1	100																												
4D	3	100	2	100	1	100	3	100	2	100			2	100	1	100	1	100	1	100	1	100	1	100	1	100	1	100	3	100	1	100	2	100	1	100
Totales	3	100	3	100	1	100	5	100	2	100	1	100	3	100	1	100	2	100	1	100	1	100	1	100	1	100	2	100	4	100	1	100	3	100	2	100

Evolución de resultados en cursos anteriores



1º BACHILLERATO HUMANIDADES Y CIENCIAS SOCIALES

GRUPOS	0	1	2	0 a 2	3	4	5	3 a 5	6 o más
BACH C	7(+3)	0(-3)	1(-2)	8(-2)	2(=)	6(+5)	1(-4)	9(+1)	10(-9)
BACH D	11(-1)	3(+2)	4(=)	18(+1)	1(=)	5(+1)	1(=)	7(+1)	9(-1)
Totales	18(+2)	3(-1)	5(-2)	26(-1)	3	11(+6)	2(-4)	16(+2)	19(-10)

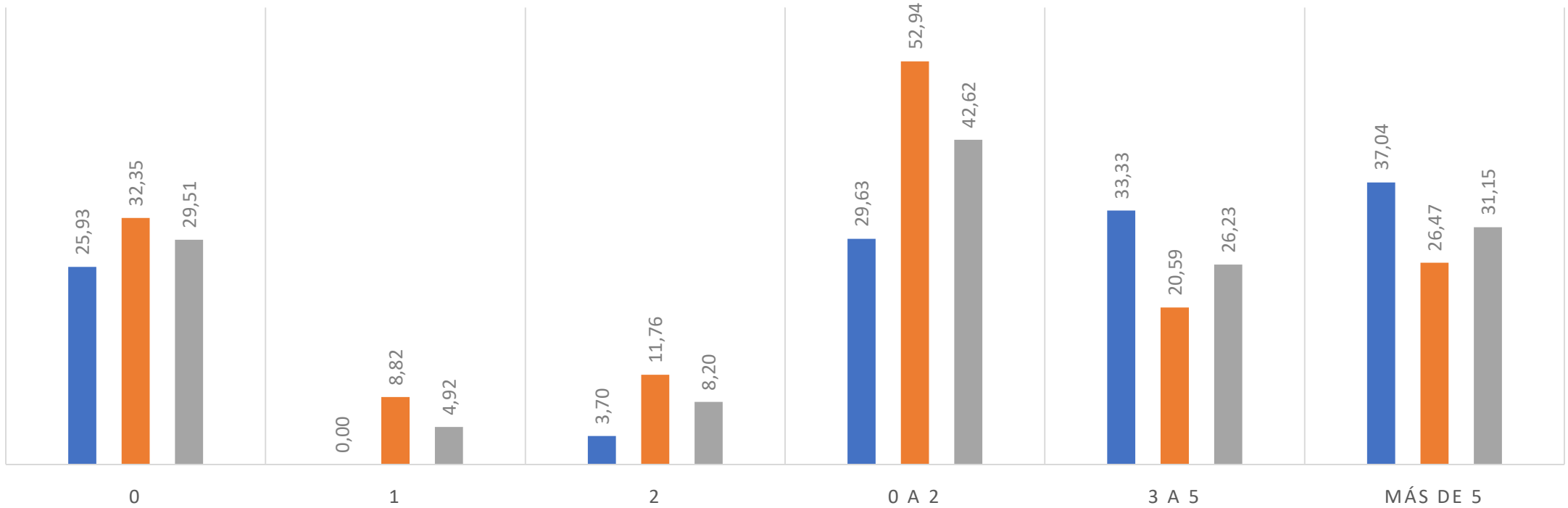
Exámenes por materias o sin calificar

1º Bachillerato A																														
	LCL		ING		FIL		EFI		LAT		MCS		ECO		GRI		HMC		CEyE		LUN		TIC		ECDH		REL		FR2	
	SP	%	SP	%	SP	%	SP	%	SP	%	SP	%	SP	%	SP	%	SP	%	SP	%	SP	%	SP	%	SP	%	SP	%	SP	
C	19	70	10	37	16	59	6	22	1	25	13	56	15	65	2	50	10	52	11	40	3	37	6	22	3	33	0	0	14	4
D	13	38	13	38	19	55	5	14	-	-	18	52	14	41	-	-	6	17	9	26	-	-	8	23	8	23	-	-	13	6
	32	52	23	37	35	57	11	18	1	25	31	54	29	50	2	50	16	30	20	32	3	37	14	22	11	25	0	0	27	5
va	42	60	37	53	47	68	5	7	2	40	35	54	41	64	1	20	18	30	28	40	6	60	11	15	9	19	0	0	30	4

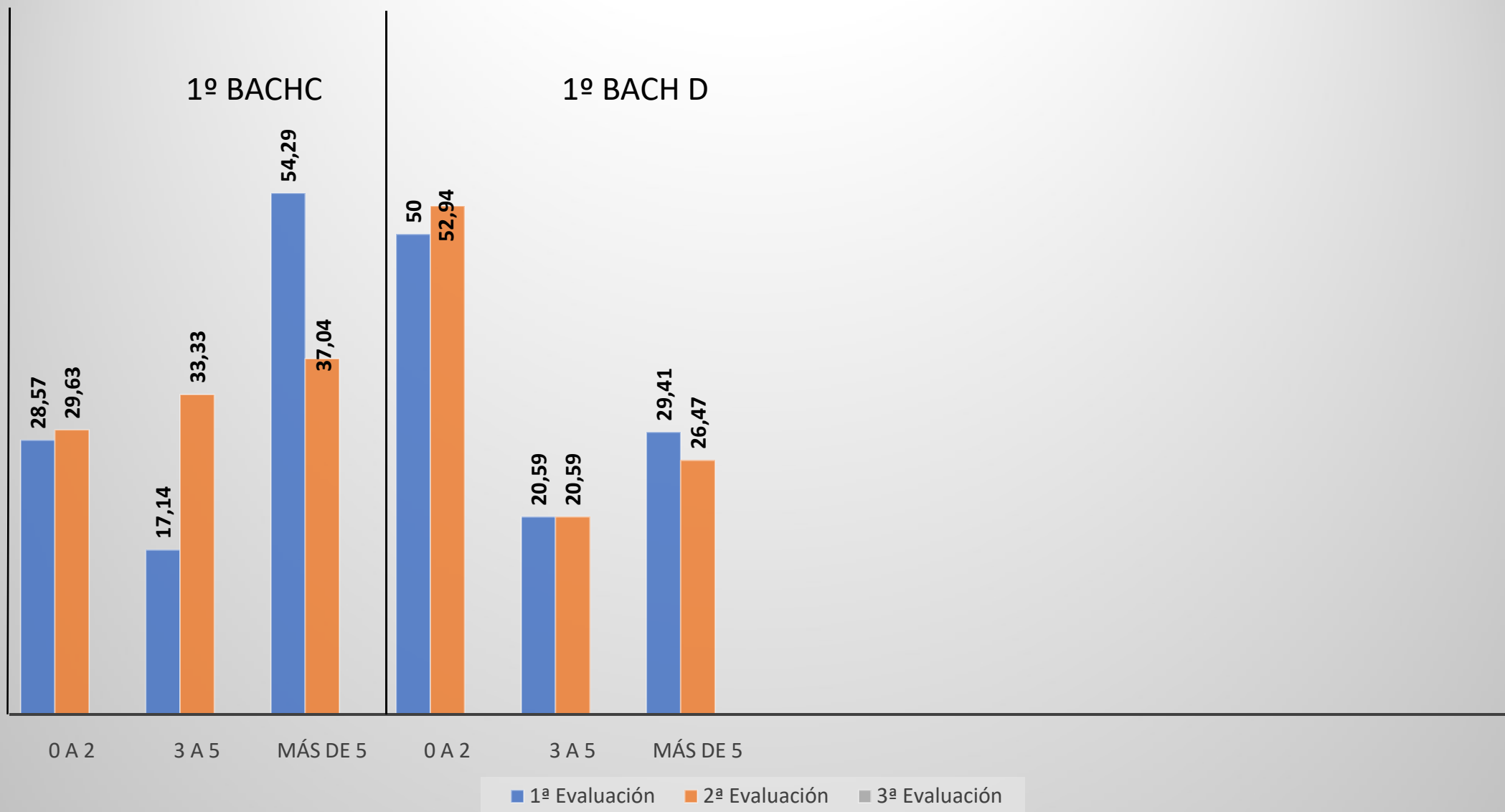
Comparación entre grupos.

COMPARATIVA ENTRE GRUPOS

■ 1º BACH C ■ 1º BACH D ■ Global

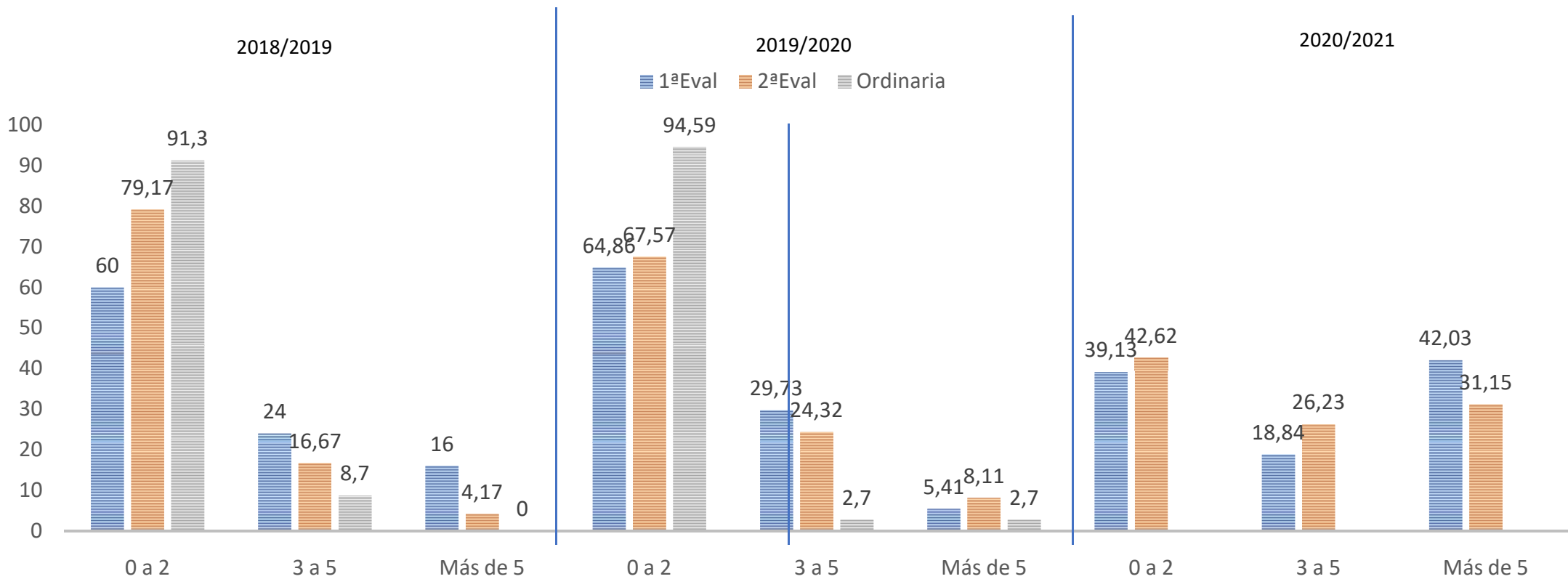


Comparación con evaluaciones anteriores



COMPARACIÓN CON EL CURSO PASADO.

EVOLUCIÓN DE RESULTADOS EN CURSOS ANTERIORES



1º BACHILLERATO CIENCIAS

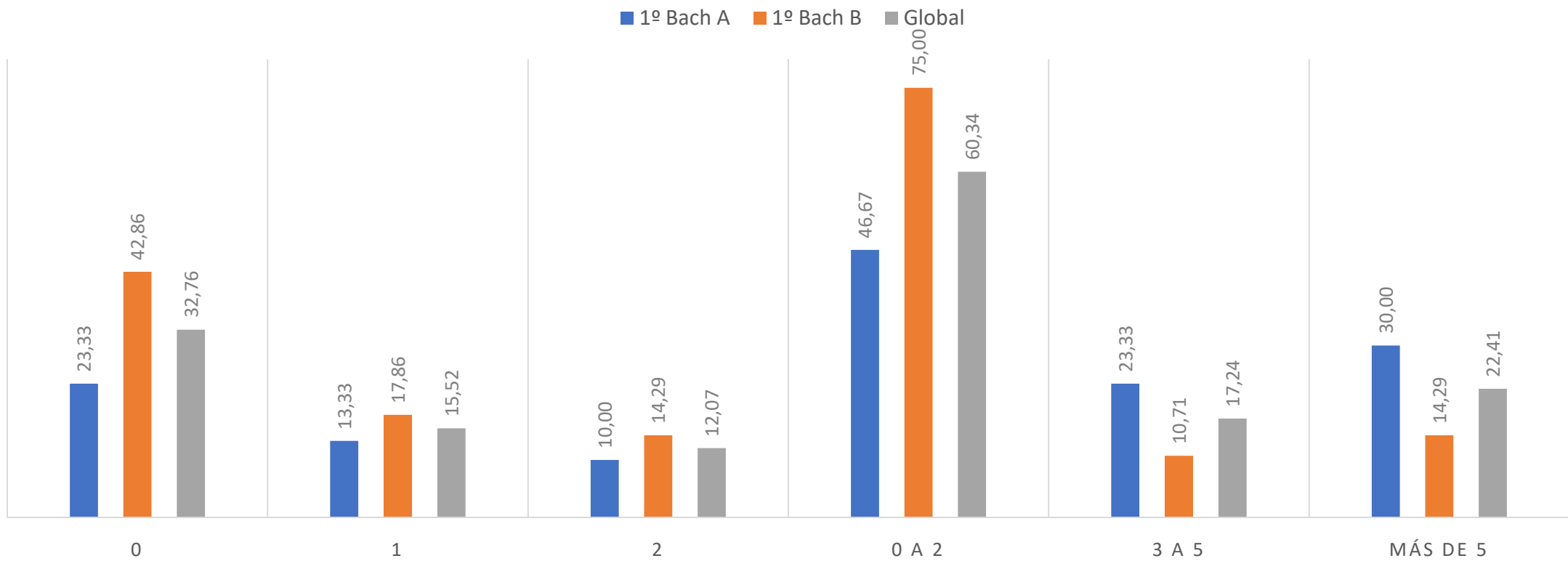
CATEGORÍAS	0	1	2	0 a 2	3	4	5	3 a 5	6 o más
BACH A	7(-1)	4(+3)	3(-2)	14(=)	2(=)	2(=)	3(=)	7(=)	9(=)
BACH B	12(+4)	5(=)	4(-1)	21(+3)	2(-2)	0(=)	1(+1)	3(-1)	4(-2)
Totales	19(+3)	9(+3)	7(-3)	35(+3)	4(-2)	2(=)	4(+1)	10(-1)	13(-2)

Resultados por materias o sin calificar

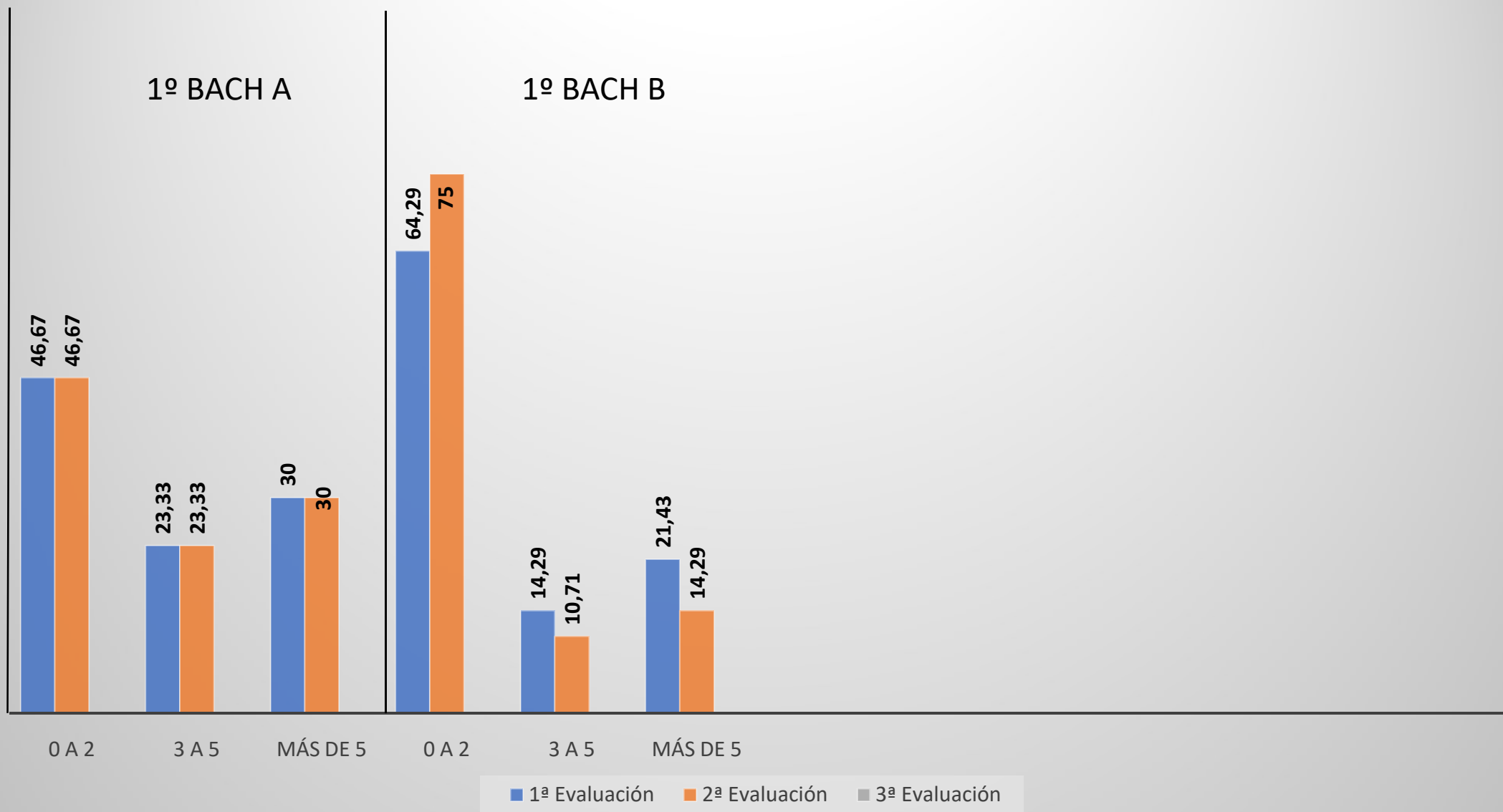
1º Bachillerato A																												
	LCL		ING		FIL		MAT		EFI		FyQ		ByG		DBT		TIC		TIN		ANAP		EDCH		REL		FR	
	SP	%	SP	%	SP	%	SP	%	SP	%	SP	%	SP	%	SP	%	SP	%	SP	%	SP	%	SP	%	SP	%	SP	
A	14	46	10	33	15	50	18	60	0	0	10	33	6	42	7	43	3	10	12	75	5	35	1	11	0	0	0	3
B	12	42	5	17	6	21	12	42	1	3	5	17	4	14	-	-	0	0	-	-	3	10	2	7	-	-	3	
Total	26	44	15	25	21	36	30	51	1	1	15	25	10	23	7	43	3	5	12	75	8	19	3	8	0	0	6	
Total	28	48	16	26	29	50	32	55	1	1	19	32	8	19	5	31	6	10	7	43	16	38	2	5	0	0	3	

Comparativa entre grupos

COMPARATIVA ENTRE GRUPOS



Comparación con evaluaciones anteriores



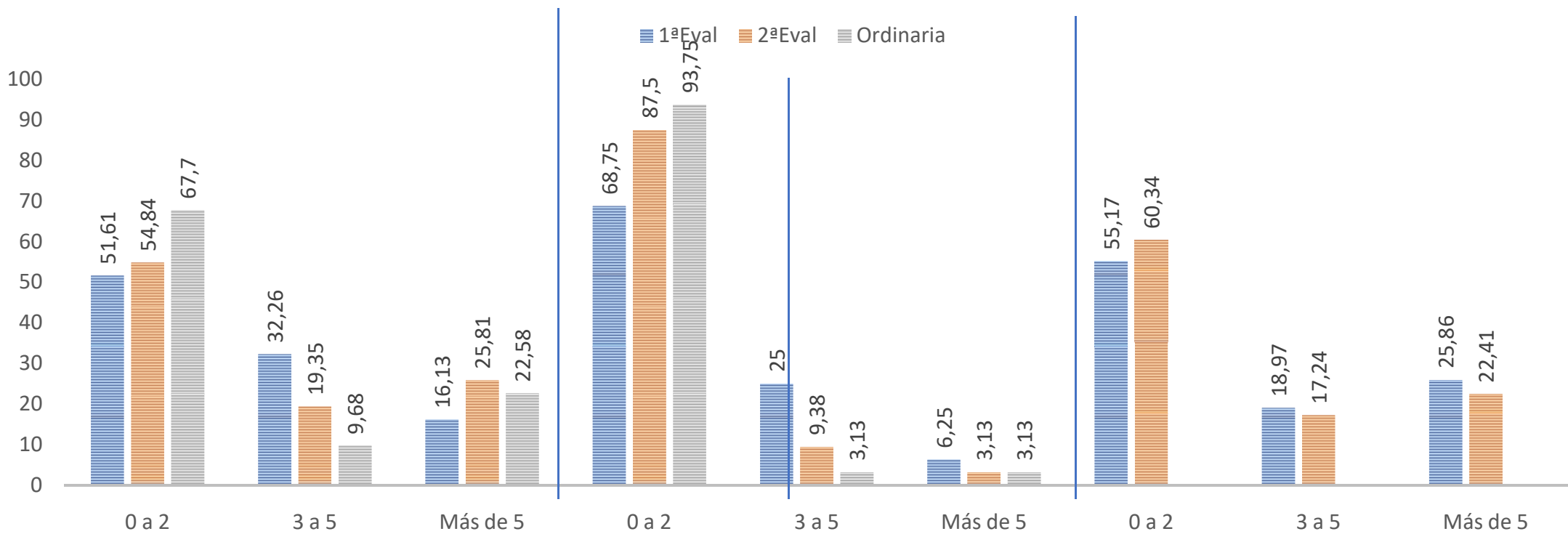
COMPARACIÓN CON EL CURSO PASADO.

EVOLUCIÓN DE RESULTADOS EN CURSOS ANTERIORES

2018/2019

2019/2020

2020/2021



2º BACHILLERATO HUMANIDADES Y CIENCIAS SOCIALES

	0	1	2	0 a 2	3	4	5	3 a 5	6	7	8	>8	>5
Alumnos/as	12(+1)	6(-1)	5(+3)	23(+3)	4(+4)	1(-3)	1(-2)	6(-1)	1(-4)	5(+1)	1(+1)	0	7(-)
% Eval	33,33	16,67	13,89	63,89	11,11	2,78	2,78	16,67	2,78	13,89	2,78	0	19,44
% Eval	30,56	19,44	5,56	55,56	0	11,1	8,33	19,44	13,89	11,1	0	0	25,00

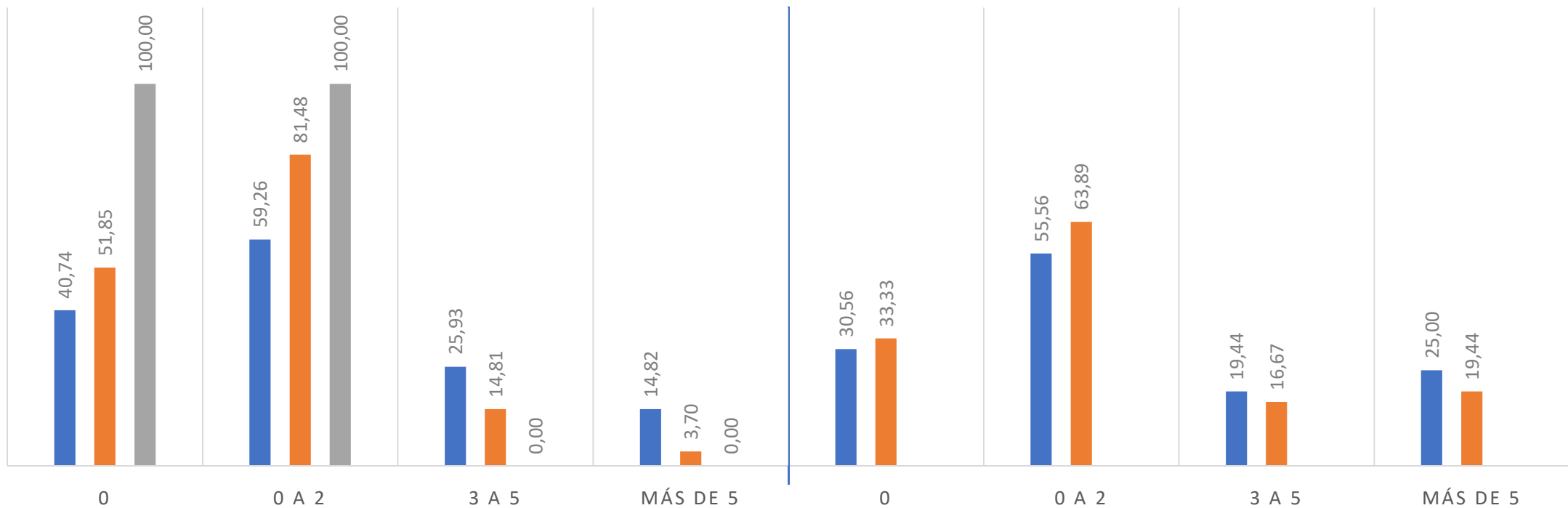
Alumnos por materias o sin calificar

2º Bachillerato A																														
	HES		LAT		MCS		ECE		GEOT M		HART M		HFI		ING		REL		ECDH		CTEX		EF		FR2		LCL			
	SP	%	SP	%	SP	%	SP	%	SP	%	SP	%	SP	%	SP	%	SP	%	SP	%	SP	%	SP	%	SP	%	SP	%		
Al	6	16	4	66	16	53	5	20	8	22	4	33	15	41	11	30	0	0	0	0	0	0	0	0	0	0	3	8	10	25
Total	16	44	4	66	19	63	6	25	4	11	7	58	17	47	10	27	0	0	0	0	0	0	0	0	0	1	2	12	30	

Comparativa con cursos anteriores

TÍTULO DEL GRÁFICO

■ 1ª Eval ■ 2ª Eval ■ Ordinaria



2º BACHILLERATO CIENCIAS

	0	1	2	0 a 2	3	4	5	3 a 5	6	7	8	>8	>5
Alumnos/as	17(+5)	3(=)	1(-5)	21(=)	1(=)	1(=)	1(+1)	3(+1)	0(-2)	1(=)	1(=)	2(+1)	4(-1)
% 2ª Eval	60,71	10,71	3,57	75	3,57	3,57	3,57	10,71	0	3,57	3,57	7,14	14,29
% 1ª Eval	42,86	10,71	21,43	75	3,57	3,57	0	7,14	7,14	3,57	3,57	3,57	17,86

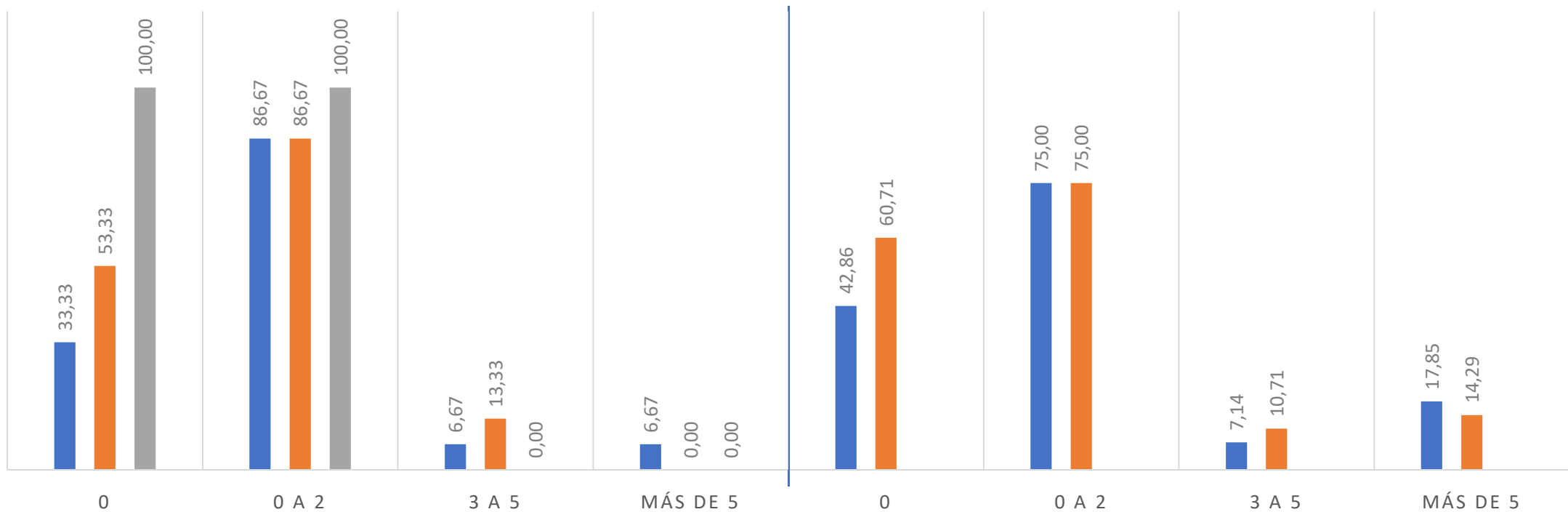
Alumnos por materias o sin calificar

2º Bachillerato B																												
	HES		MAT		FIS		BIOL		DBT		QUIM		HFI		REL		EDCH		ING		CTEX		EF		FR		LCL	
	SP	%	SP	%	SP	%	SP	%	SP	%	SP	%	SP	%	SP	%	SP	%	SP	%	SP	%	SP	%	SP	%	SP	%
1ª Eval	4	14	10	37	3	30	3	16	4	57	1	5	5	18	0	0	3	16	4	14	2	13	1	8	2	7	8	2
2ª Eval	7	25	12	44	4	40	3	16	5	71	1	5	9	33	0	0	0	0	5	18	2	13	0	0	1	3	5	1

Comparativa con cursos anteriores.

TÍTULO DEL GRÁFICO

■ 1ª Evaluación ■ 2ª Evaluación ■ Ordinaria



% de materias pendientes suspensas.

UNIDADES	MCS 1°		ECO 1°		HMC 1°	
	AP	%	AP	%	AP	%
B2A	0	0	0	0	0	0
Totales	0	0	0	0	0	0

UNIDADES	MAT 1°		FyQ 1°		DBT 1°	
	SP	%	SP	%	SP	%
B2B	2	66	1	100	0	0
Totales	2	66	1	100	0	0

Propuestas de mejora de los departamentos.

Departamento de Artística (EPVA + MÚSICA).

En el primer ciclo de la ESO para la segunda evaluación, como medida para prevenir y mejorar los malos resultados de algunos grupos debido a las causas antes expuestas, se va a llevar a cabo un mayor control y a hacer un seguimiento más regular y estricto, especialmente con el alumnado que no tenga el material básico y/o no entregue las prácticas por Classroom. Y así comunicárselo al alumno/a, al tutor/a y a los padres en última instancia a través de la plataforma Séneca.(EPVA)

Comunicación directa a las familias con cualquier problema de disciplina, materializando los comportamientos disruptivos que impidan el funcionamiento de la clase con partes de conductas contrarias. (EPVA)

Se incrementará el uso de una metodología activa basada principalmente en ABP y ABJ donde el uso de las nuevas tecnologías estará muy presente para intentar despertar el interés y la curiosidad del alumnado por los diferentes contenidos de la materia. (Música)

Se llevará un seguimiento más exhaustivo de aquellos alumnos/as que han presentado alguna dificultad durante el primer trimestre mediante apoyo en el aula y actividades con seguimiento a través de Classroom y otras plataformas. (Música)

Se controlará de forma mas estricta la puntualidad en entrega de las prácticas propuestas. Penalizando la entrega tardía de las mismas con la finalidad de garantizar el trabajo diario. (Dibujo 4º de ESO y Dibujo Técnico en Bachillerato)

Puesta en marcha de un sistema de control de las horas no presenciales del alumnado. Se establecerá una tarea diaria consistente en la entrega de parte de los apuntes realizados tras la visualización de las clases subidas a Classroom. Este sistema garantizará que el alumnado realiza un aprendizaje secuencial apoyando los nuevos conceptos en los anteriores. (Dibujo Técnico en Bachillerato)

Departamento de Educación Física.

Introducir más elementos lúdicos en las U.D

Dentro de los grupos de 4º de la ESO establecer niveles de ejecución y escoger la figura de alumno avanzado por grupos.

Seguir con el control de las actividades en Clasroom en los grupos con semipresencial e intensificar el contacto con el tutor y en caso de ser necesario notificar a los padres del retraso o la falta de entrega de los trabajos solicitados.

Departamento de Biología y Geología.

Fomentar el interés y motivación del alumnado. Incidir en los puntos más importantes del currículo, sobre todo en 1º ESO. Explicar técnicas de estudio. Fomentar el esfuerzo y trabajo diario. Potenciar la autonomía e iniciativa personal, con actividades como los proyectos de investigación y exposiciones orales. Insistir en la importancia de la entrega de trabajos y/o actividades a tiempo. Aumento de la utilización de la agenda.

Dar más importancia a las TIC. Incluir más vídeos en el classroom.

Aumentar la información que se da las familias a través de Séneca. Incidir en el aumento de la disciplina con el alumno más disruptivo. En 1º de la ESO D, incluir algún cambio de alumnado dentro de los grupos de desdoble, siempre que desde jefatura de estudios se vea el visto bueno, para ayudar a la convivencia.

Intentar, dentro de lo posible, incluir recuperaciones de la 1ª evaluación en la 2ª evaluación, todo ello según lo descrito en la programación didáctica.

Departamento de Filosofía.

Se han proporcionado clases de apoyo online a los alumnos/as suspensos/as para orientarlos y ayudarles a preparar mejor el material a estudiar.

Explicar cómo debe hacerse una planificación de estudio (cuadrantes a una semana vista, con horas reales de estudio que el alumno/a es capaz de sacar diariamente y división entre el estudio que deben aprender, recompensas al final de la jornada de estudio).

Insistencia de la importancia de la entrega de actividades marcando el límite de entrega | solucionario de las actividades.

Mantener una disciplina estricta con el alumnado más disruptivo.

Departamento de Física y Química.

Realización de resúmenes y esquemas y publicarlos como material en Classroom.

Utilización de videos explicativos, especialmente de los ejercicios más difíciles de cada tema.

Publicar en Classroom, las soluciones de las tareas propuestas.

Utilizar iSéneca para conocimiento por parte de los padres o tutores legales cuando un alumno no tiene una actitud apropiada o no hace las tareas indicadas por el profesor.

Departamento de Francés.

Hemos detectado algunos problemas de base tanto en gramática española como francesa que nos impiden continuar por lo que vamos a bajar el ritmo de aprendizaje y repasar continuamente objetivos y conceptos anteriores en 1º y 2º ESO.

Continuar con una metodología activa y motivadora para implicar al mayor número de alumnos y atender a la diversidad.

Con idea de fomentar el trabajo diario, se insistirá mucho en la valoración diaria de la realización de deberes por parte del alumnado.

Se ha insistido también con la importancia de la participación positiva en clase que se valorará en la evaluación.

Se procurará fomentar al máximo la colaboración de los padres tanto con la Agenda como por Ipasen.(1º ciclo de la ESO).

Insistir al alumnado en que sea más constante en la realización de las tareas y en estudiar.

Hacer ver al alumnado que deben tener responsabilidad, en 1º de Bachillerato se parte de cero en la asignatura de francés.

Seguir con la semipresencialidad a partir de 3º ESO, los resultados son bastante buenos en francés, el tener la mitad del grupo en clase permite atender al alumnado de forma individual en la asignatura.

Departamento de Geografía e Historia.

Los alumnos/as deben ser conscientes de la importancia del trabajo en casa, trabajar a diario las actividades y recursos expuestos en la plataforma Google Classroom, es esencial que los alumnos/a deben esforzarse más y trabajar tanto en clase como en casa los conceptos y contenidos analizados en clase.

Continuar con un mayor seguimiento de los alumnos con materias pendientes de otros cursos y repetidores.

Seguir trabajando la expresión escrita y la lectura lo que tendrá como consecuencia la disminución de faltas ortográficas. Trabajar textos para fomentar su expresión oral, escrita y reflexiva.

Analizar diferentes técnicas de estudio para facilitar el estudio comprensivo y no memorístico.

Los alumnos que no han trabajado ni han estudiado tienen que entender que sin estas dos premisas no se puede pretender aprobar la materia.

Los alumnos realizarán un examen de recuperación similar al realizado en la 1ª evaluación.

Incidir en la importancia del estudio y trabajo diario. (Economía y Economía de la Empresa)

Incidir en la importancia del último curso de Secundaria puesto que se promociona y obtiene el título de Graduado en Educación Secundaria Obligatoria (4º de ESO); en la reflexión del alumnado sobre la postobligatoriedad de los estudios elegidos y modifique su actitud (1º de BACH) y concienciarse de la importancia del curso que están estudiando puesto que es fin de etapa y las calificaciones condicionarán sus elecciones de estudio posteriores (2º BACH). (Economía y Economía de la Empresa)

Departamento de Inglés.

Se va a elaborar un glosario de webs útiles para el refuerzo y ampliación de nuestra materia dividido en las diferentes destrezas que trabajamos. Dicho glosario será colgado en la web del IES para que esté al alcance de todo el alumnado independientemente de las recomendaciones que puedan hacer los diferentes profesores que integran el dpto. Creemos que ayudaría a fomentar el trabajo autónomo y solucionaría posibles deficiencias en la materia.

Seguir haciendo hincapié en el sistema de evaluación por destrezas o bloques que estamos llevando a cabo desde este curso para adecuarnos a la vigente normativa, pero que presenta a veces resistencia al cambio entre parte del alumnado o dificultad para comprenderlo.

Departamento de Lengua.

Reubicación de alumnos en clase. Mayor control de la libreta y de las actividades en casa. Actividades de refuerzo. Mejorar ortografía y expresión. Proponer actividades lúdicas para aquellos grupos que responden bien. Mantener los desdobles, que tan beneficiosos son para la mejora del nivel de nuestro alumnado. Arreglar o renovar equipos informáticos y proyectores de las aulas que lo necesitan. En la medida de lo posible, intentar que todos los repetidores, tdah, etc. estén más repartidos y no todos en un mismo grupo. (1º ESO)

Para todos los cursos insistir en la ortografía y redacción. Para 4º y 1º de Bachillerato incidir en la sintaxis.

Reforzar contenidos. Intercalar actividades lúdicas entre las actividades más sistemáticas, además de reforzar la ortografía y seguir trabajando las redacciones. Reforzar el trabajo con autonomía personal. También vamos a reforzar las exposiciones orales porque la mayoría se niegan a leer redacciones en público. Seguimiento del alumnado repetidor. (2º ESO)

Fomentar el hábito de trabajo y la autonomía e iniciativa personal, así como el uso independiente y eficaz de las TIC. Conviene seguir usando el cuaderno de Séneca para la comunicación de exámenes y notas, y reforzar la comunicación con las familias. Mayor control de lo realizado en horas no presenciales por parte de las familias. Interesante que en esta aula se instale un PC en la mesa del profesor que conecte con dispositivos externos como móvil o Tablet. La ratio actual mejora y mucho el seguimiento individual del alumnado. Sesiones de Técnicas de Estudio para mejorar y optimizar el aprendizaje. Fomentar que sean más responsables y autónomos. A las familias, insistir en un mayor control en horas no presenciales y en la entrega de tareas. (3º ESO)

Sesiones de Técnicas de Estudio para mejorar y optimizar el aprendizaje. Insistir en la necesidad de que sean más responsables y autónomos. A las familias, insistir en un mayor control en horas no presenciales y en la entrega de tareas. La semipresencialidad no solo no los perjudica, sino que ayuda a que las clases se den mejor. (4º ESO)

Sesiones de Técnicas de Estudio para mejorar y optimizar el aprendizaje. Insistir en la necesidad de que sean más responsables y autónomos. A las familias, insistir en un mayor control en horas no presenciales y en la entrega de tareas. Practicar más análisis de textos en clase y añadir material de refuerzo, ya que es lo que más les cuesta asimilar. La semipresencialidad debe mantenerse. Los grupos reducidos están ayudando a dar la clase de manera más individualizada. Ellos deben ser conscientes de que tienen que trabajar en casa. (1º BACH)

Grabar en vídeo las clases, especialmente aquellos contenidos que sean más prácticos, como el análisis sintáctico. Mandar contenidos de refuerzo para alumnos que han suspendido el 1º trimestre. Insistir en el trabajo en casa, en su autonomía y responsabilidad. (2º BACH)

Departamento de Matemáticas.

En 2º y 3º de ESO se propone reajustar los contenidos priorizando el álgebra, puesto que la parte que menos se desarrolló el año pasado debido al confinamiento y se considera muy importante en el desarrollo de la asignatura.

En algunos cursos, el profesorado ofrece al alumnado la posibilidad de resolver dudas durante los recreos.

Se estudiará la posibilidad de intercambiar alumnos en los grupos con desdobles para mejorar el rendimiento.

Tener en cuenta la dificultad de los temas de funciones en los grupos donde la presencialidad es para uno de los turnos de 1h semanal, tratar de sintetizar lo prioritario y útil para todos los terceros con vistas al próximo curso debido a las dificultades de comprensión de los contenidos ya que no fueron vistos en 2º de ESO por el confinamiento.

Departamento de Tecnología.

Mayor comunicación con las familias y tutores (comentarios y observaciones compartidas a través de IPasen), conducta en clase, tareas entregadas en classroom sin entregar, etc.

Realización de más proyectos prácticos, variados y de más corta duración.

Utilización de aplicaciones educativas con los móviles (kahoot, etc.)

Fomentar el aprendizaje a través de situaciones cotidianas y cercanas al alumnado.