



**I.E.S. “CONCHA MÉNDEZ CUESTA”**

**ANÁLISIS RESULTADOS**

**1ª EVALUACIÓN CURSO ACADÉMICO 2021/2022**

**DEPARTAMENTO DE FORMACIÓN, EVALUACIÓN E INNOVACIÓN**

# ÍNDICE

- **Resultados globales.**
- **Estadísticas de resultados de 1º de ESO.**
- **Estadísticas de resultados de 2º de ESO.**
- **Estadísticas de resultados de 3º de ESO.**
- **Estadísticas de resultados de 4º de ESO.**
- **Estadísticas de resultados de 1º de Bachillerato.**
- **Estadísticas de resultados de 2º de Bachillerato.**

# RESULTADOS GLOBALES

ESO: 650 alumnos/as.

Porcentaje global de alumnado comparando con el curso anterior:

	1ª Evaluación curso actual	1ª Evaluación curso pasado	Evaluación Ordinaria curso pasado
0 materias suspensas	38,31%	40,23%	56,69%
0 a 2 materias suspensas	59,69%	63,71%	80,99%
3 a 5 materias suspensas	22	19,21%	8,6%
Más de 5 materias suspensas	18,31	17,08%	10,41%

Bachillerato: 185 alumnos/as.

Porcentaje global de alumnado comparando con el curso anterior:

	1ª Evaluación	1ª Evaluación curso pasado	Evaluación Ordinaria curso pasado
0 materias suspensas	32,43%	28,8%	57,63%
0 a 2 materias suspensas	56,76%	52,36%	68,36%
3 a 5 materias suspensas	23,78%	17,28%	9,6%
Más de 5 materias suspensas	19,46%	30,37%	22,03%

# 1º ESO

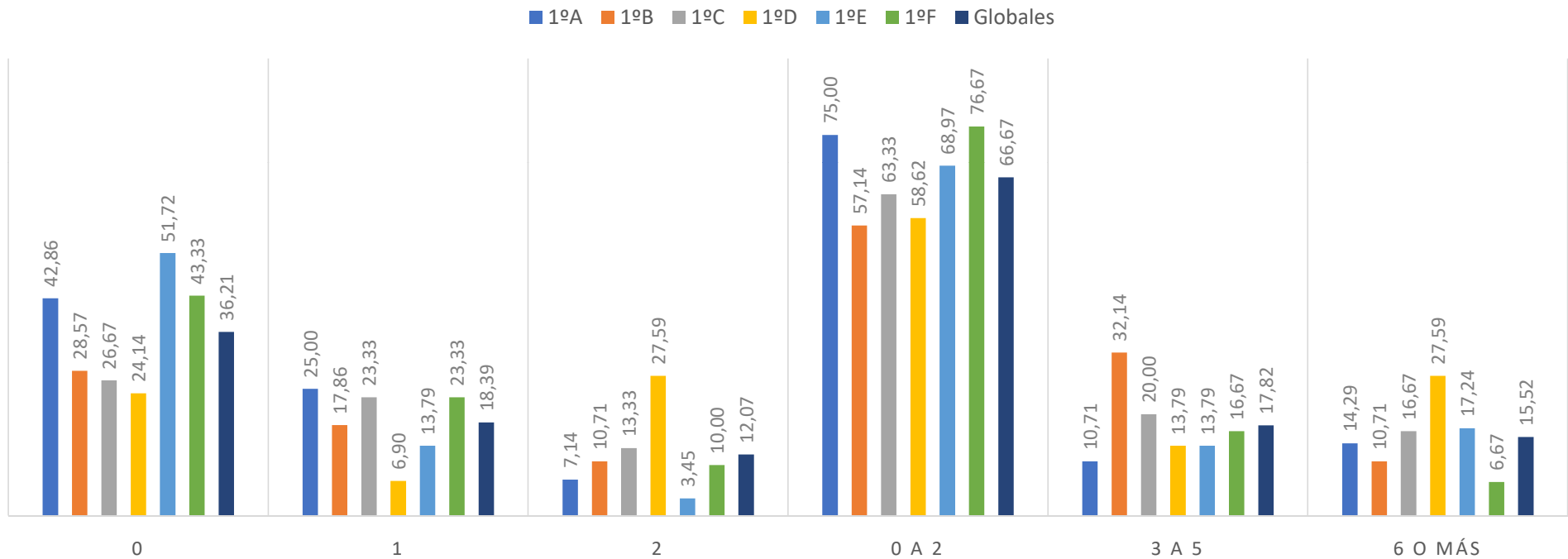
Número de alumnos/as:

1ºA	1ºB	1ºC	1ºD	1ºE	1ºF	Total
28	28	30	29	29	30	174

UNIDADES	0	1	2	0 a 2	3	4	5	3 a 5	6 o más
1ºA	12	7	2	21	1	1	1	3	4
1ºB	8	5	3	16	5	4	0	9	3
1ºC	8	7	4	19	4	2	0	6	5
1ºD	7	2	8	17	3	0	1	4	8
1ºE	15	4	1	20	1	1	2	4	5
1ºF	13	7	3	23	4	1	0	5	2
Totales	63	32	21	116	18	9	4	31	27

# Comparativa de grupos 1º ESO.

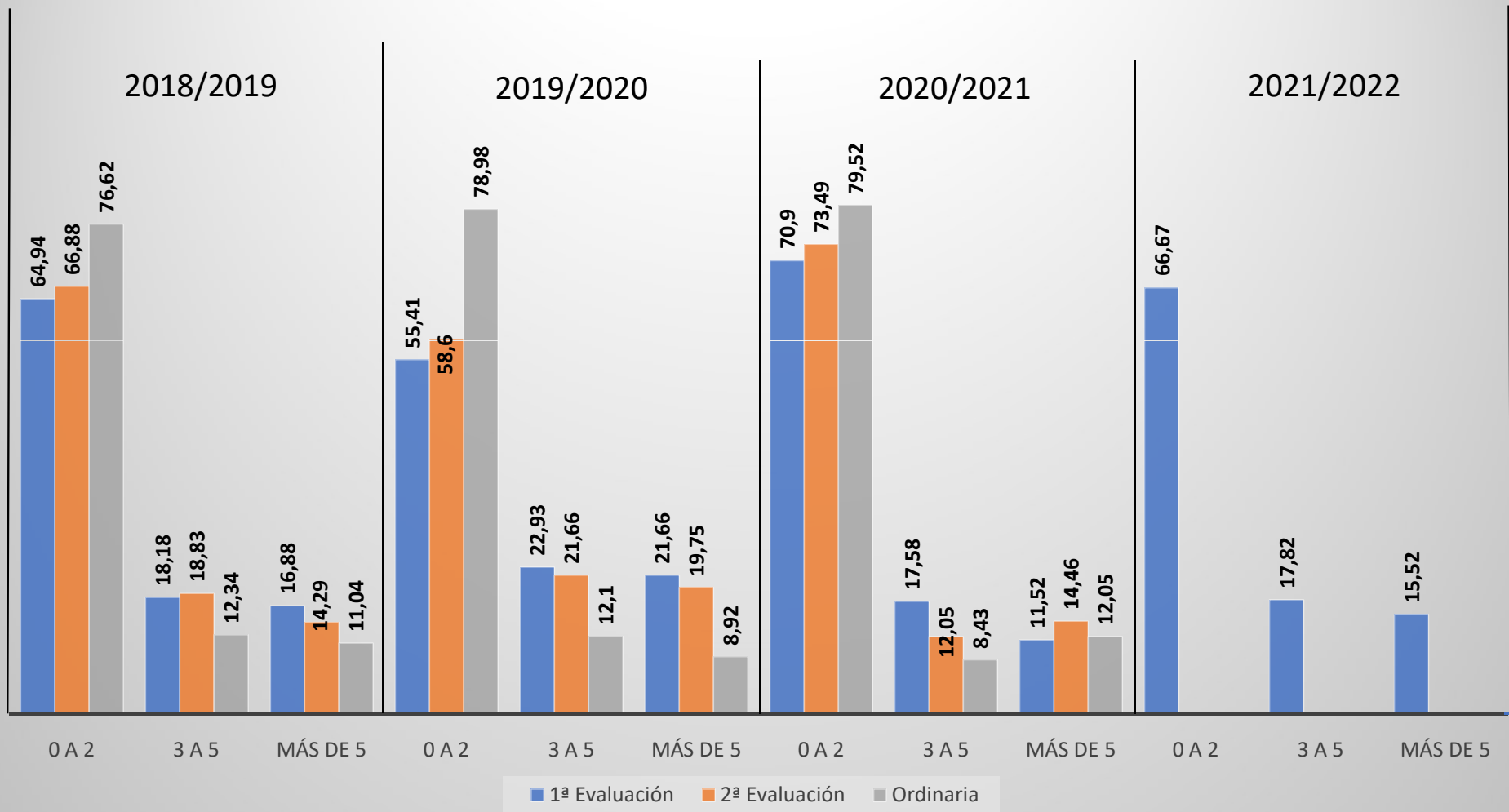
## COMPARATIVA DE GRUPOS POR NÚMERO DE SUSPENSOS.



# PORCENTAJE DE SUSPENSOS POR MATERIAS

1º de ESO. Suspensos por materias o sin calificar																																
	ByG		GeH		LCL		MAT		ING		EF		EPVA		MUS		REL		VE		TAP		FR		RLCL		RMA		ECOI		CyR	
	SP	%	SP	%	SP	%	SP	%	SP	%	SP	%	SP	%	SP	%	SP	%	SP	%	SP	%	SP	%	SP	%	SP	%	SP	%	SP	%
1ªA	2	7	4	14	9	32	4	14	9	32	3	10	3	10	8	29	0	0	0	0	3	15	0	0	5	50	-	-	0	0	1	33
1ªB	3	10	12	42	8	28	8	28	15	53	9	32	2	7	3	10	0	0	3	20	-	-	0	0	-	-	3	33	3	15	1	10
1ªC	9	30	6	20	5	16	5	16	16	53	6	20	1	3	2	6	0	0	5	25	-	-	-	-	-	-	-	-	11	37	5	16
1ªD	11	37	8	27	9	31	7	24	20	68	5	17	3	10	4	13	1	5	2	22	-	-	9	31	-	-	0	0	12	57	-	-
1ªE	11	37	6	20	3	10	4	13	10	34	3	10	2	6	6	21	-	-	5	17	-	-	6	20	0	0	-	-	2	9	-	-
1ªF	4	13	4	13	1	3	4	13	10	33	8	26	0	0	2	6	0	0	-	-	-	-	0	0	-	-	-	-	9	30	-	-
Tot	40	22	40	22	35	20	32	18	80	45	34	19	11	6	25	14	1	1	15	16	3	15	15	13	5	29	3	16	37	26	7	16

## Evolución de resultados en cursos anteriores



**ORDEN DE RESULTADOS HISTÓRICOS DEL CENTRO EN LA 1ª EVALUACIÓN**

Curso	0 a 2	3 a 5	Más de 5
2020/21	70,9	17,58	11,52
2017/18	68,84	15,94	15,22
2021/22	66,67	17,82	15,52
2018/19	64,94	18,18	16,88
2014/15	64,29	14,29	21,43
2016/17	62,58	17,79	19,63
2015/16	59,5	16,53	23,97
2019/20	55,41	22,93	21,66
2007/08	50,62	19,75	29,63
2013/14	49,59	29,27	21,14
2009/10	45,76	21,19	33,05
2012/13	44,24	27,43	28,32
2011/12	44,14	25,23	30,63
2008/09	39,39	25,25	35,35
2010/11	39,33	22,47	38,2



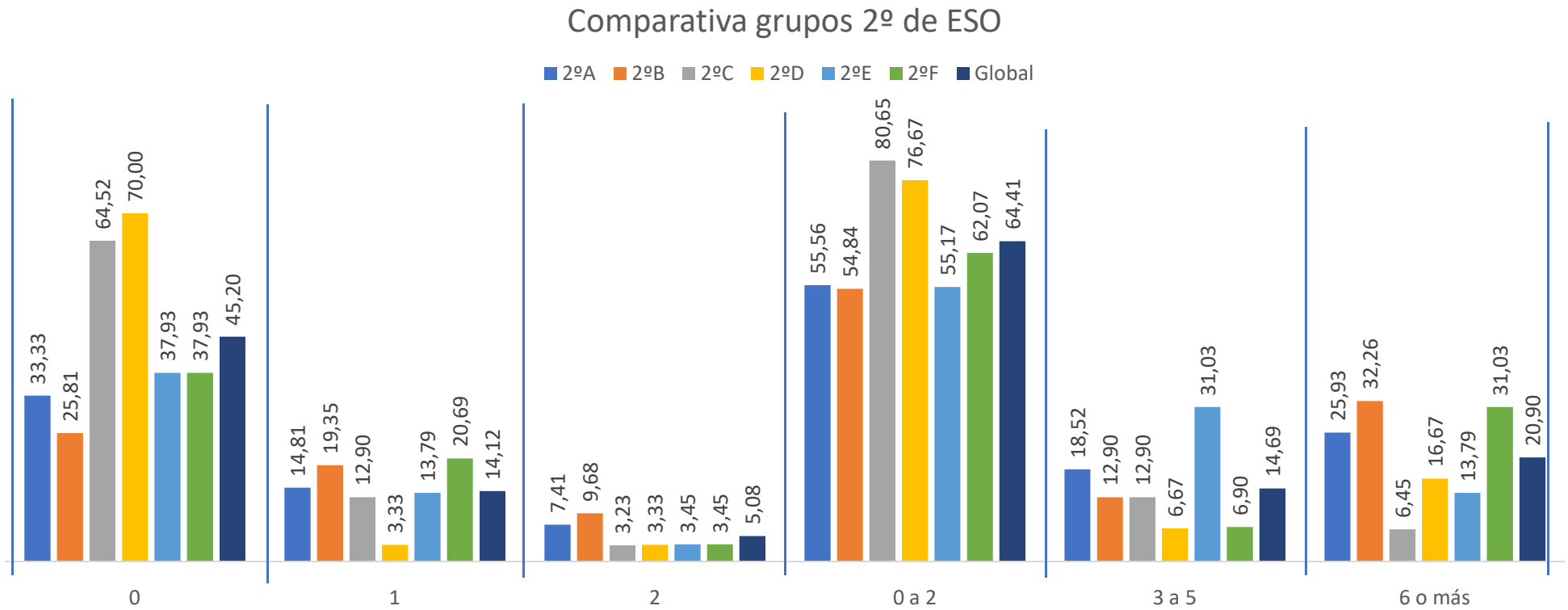
# 2º ESO

Número de alumnos/as:

2ºA	2ºB	2ºC	2ºD	2ºE	2ºF	Total
27	31	31	30	29	29	177

UNIDADES	0	1	2	0 a 2	3	4	5	3 a 5	6 o más
2ºA	9	4	2	15	4	1	0	5	7
2ºB	8	6	3	17	2	0	2	4	10
2ºC	20	4	1	25	4	0	0	4	2
2ºD	21	1	1	23	0	1	1	2	5
2ºE	11	4	1	16	3	3	3	9	4
2ºF	11	6	1	18	0	2	0	2	9
Totales	80	25	9	114	13	7	6	26	37

# Comparativa de grupos 2º ESO.



## 2º de ESO. Suspensos por materias o sin calificar

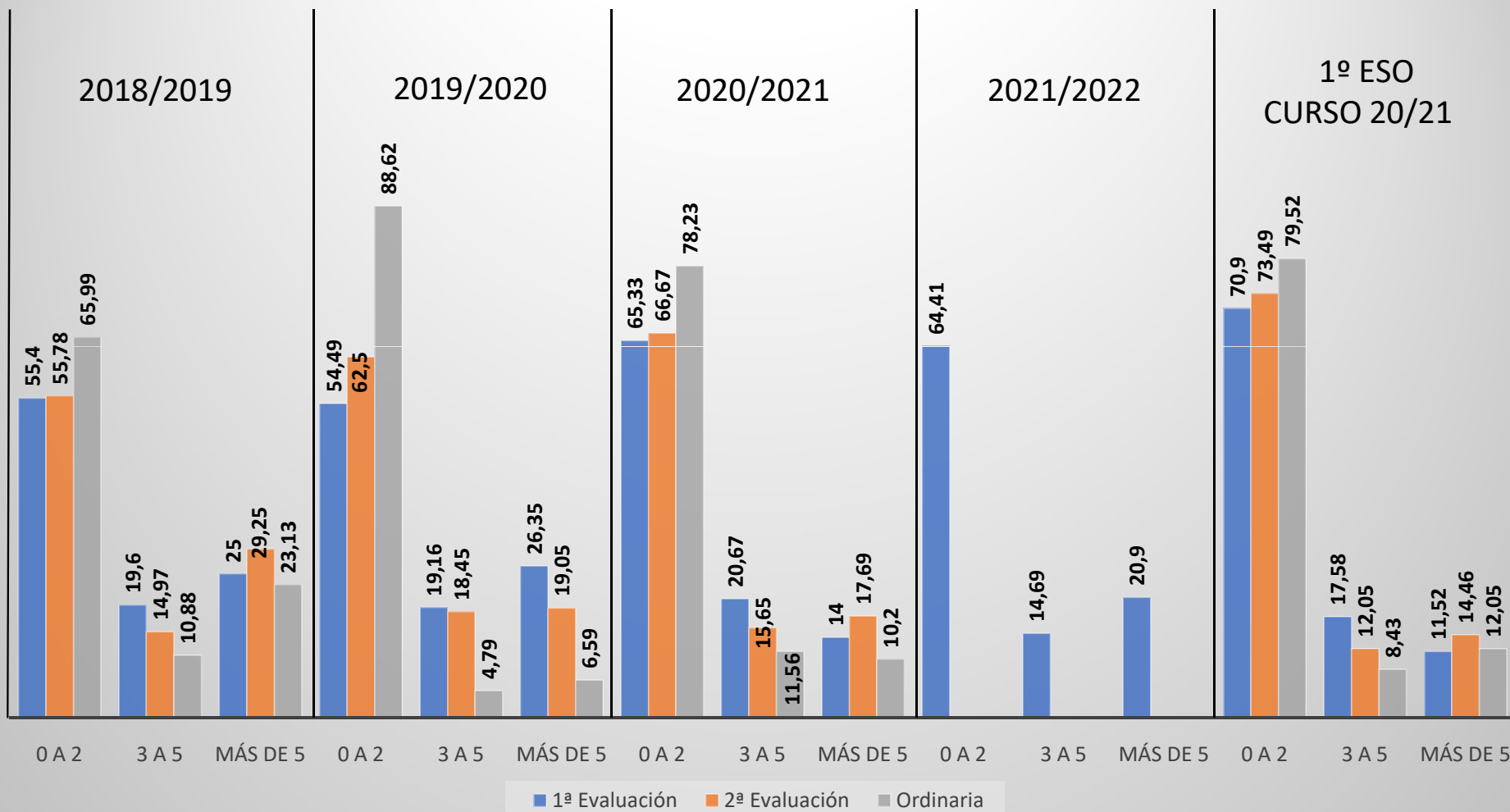
	FyQ		GeH		LCL		MAT		ING		FQU*		GeH*		LCL*		MAT*		ING*		EF		EPVA		MUS		TEC		FR2			
	SP	%	SP	%	SP	%	SP	%	SP	%	SP	%	SP	%	SP	%	SP	%	SP	%	SP	%	SP	%	SP	%	SP	%	SP	%	SP	%
2ºA	6	22	15	55	7	25	8	29	5	18	-	-	-	-	-	-	-	-	-	-	-	-	0	0	12	44	6	22	3	11	-	-
2ºB	6	30	4	20	5	25	9	45	8	40	8	72	6	54	2	18	6	54	9	81	7	22	7	22	5	25	10	32	1	100		
2ºC	3	9	3	9	2	6	7	22	5	16	-	-	-	-	-	-	-	-	-	-	0	0	2	6	3	9	2	6	4	12		
2ºD	6	20	4	13	1	3	7	23	6	20	-	-	-	-	-	-	-	-	-	-	0	0	5	16	3	10	4	13	5	16		
2ºE	4	13	9	31	7	24	11	37	10	34	-	-	-	-	-	-	-	-	-	-	1	3	3	10	2	7	4	13	4	22		
2ºF	7	24	7	24	7	24	10	34	10	34	-	-	-	-	-	-	-	-	-	-	0	0	4	13	10	34	4	13	3	33		
Tot	32	19	42	25	29	17	52	31	44	26	8	72	6	54	2	18	6	54	9	81	8	4	33	18	29	17	27	15	17	19		

	REL		VE		TEOE		AMEFI		OD		CyR		AMPEF		AMMPLE	
	SP	%	SP	%	SP	%	SP	%	SP	%	SP	%	SP	%	SP	%
2ºA	0	0	0	0	-	-	1	100	-	-	-	-	0	0	4	15
2ºB	1	7	8	47	2	18	-	-	1	5	-	-	-	-	-	-
2ºC	0	0	-	-	-	-	-	-	-	-	-	-	-	-	-	-
2ºD	-	-	3	10	-	-	-	-	-	-	-	-	-	-	-	-
2ºE	1	6	0	0	-	-	-	-	-	-	6	60	-	-	-	-
2ºF	0	0	3	17	-	-	-	-	-	-	8	40	-	-	-	-
Tot	2	2	14	15	2	18	1	100	-	-	14	46	0	0	4	15

# Materias pendientes

UNIDADES	ByG 1°		GeH 1°		LCL 1°		MAT 1°		ING 1°		EF 1°		EPVA 1°		MUS 1°		REL 1°		VE 1°		TAP 1°		FR2 1°		MDP 1 1°		MDP 2 1°	
	SP	%	SP	%	SP	%	SP	%	SP	%	SP	%	SP	%	SP	%	SP	%	SP	%	SP	%	SP	%	SP	%	SP	%
2A	3	100	3	100	1	50	3	100	4	36			3	100	5	100			1	100	1	100	2	100	3	100		
2B	4	33	3	33	1	12	3	25	6	40	2	25	3	33	4	40	0	0	2	40	1	20	4	80	3	100		
2C	1	100			1	100			2	100					2	100												
2D	2	100			2	100	1	100	3	100																		
2E	3	100	2	100	1	100	5	100	5	100	1	100	1	100	2	100	1	100			1	100	2	100	1	100		
2F			1	100			3	100	6	85					1	100								1	100			
<b>Totales</b>	<b>13</b>	<b>61</b>	<b>9</b>	<b>60</b>	<b>6</b>	<b>42</b>	<b>15</b>	<b>62</b>	<b>26</b>	<b>60</b>	<b>3</b>	<b>33</b>	<b>7</b>	<b>53</b>	<b>14</b>	<b>70</b>	<b>1</b>	<b>50</b>	<b>3</b>	<b>50</b>	<b>2</b>	<b>33</b>	<b>7</b>	<b>87</b>	<b>9</b>	<b>100</b>	<b>1</b>	<b>100</b>

## Evolución de resultados en cursos anteriores



**ORDEN DE RESULTADOS HISTÓRICOS DEL CENTRO EN LA 1ª EVALUACIÓN**

Curso	0 a 2	3 a 5	Más de 5
2020/21	65,33	20,67	14
2021/22	64,41	14,69	20,9
2017/18	57,52	18,3	24,18
2018/19	55,4	19,6	25
2015/16	55,12	15,75	29,13
2019/20	54,49	19,16	26,35
2014/15	54,31	15,52	30,17
2016/17	53,78	16,65	28,57
2010/11	49,14	10,34	40,52
2013/14	44,44	17,09	38,46
2012/13	42,72	17,27	40
2011/12	34,41	20,43	45,16
2009/10	31,82	22,73	45,45
2008/09	30,67	24	45,33

# 3º ESO

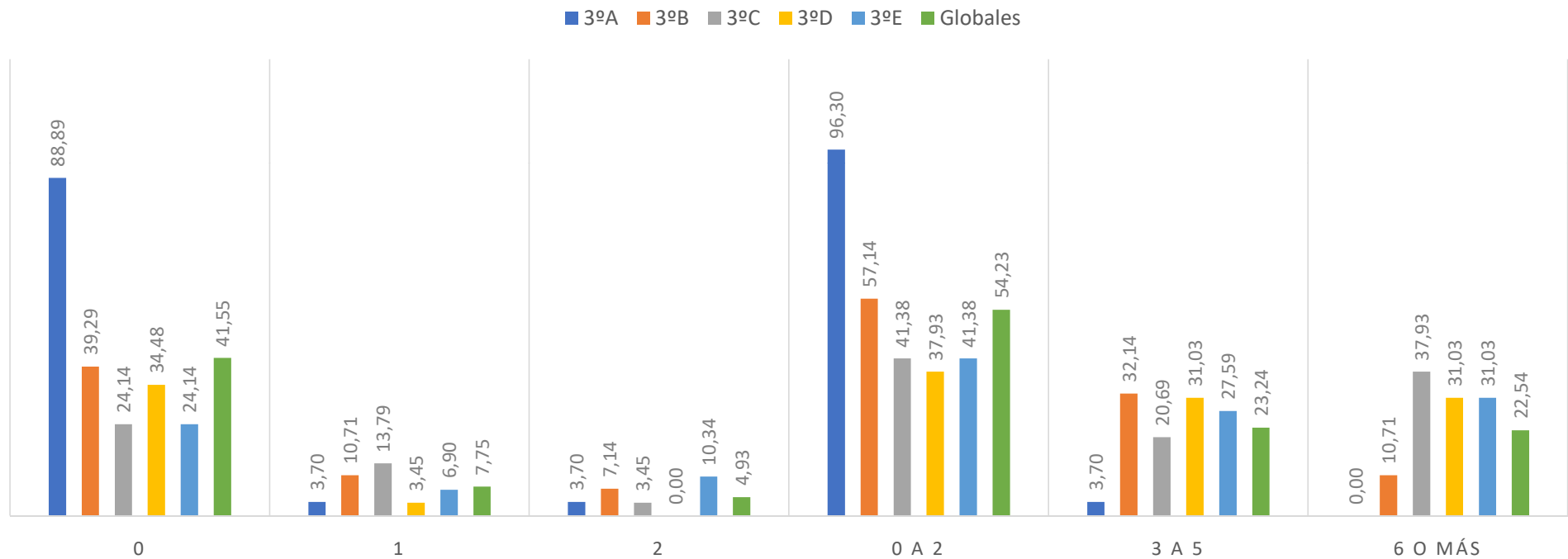
Número de alumnos/as:

3ºA	3ºB	3ºC	3ºD	3ºE	Total
27	28	29	29	29	142

UNIDADES	0	1	2	0 a 2	3	4	5	3 a 5	6 o más
3ºA	24	1	1	26	1	0	0	1	0
3ºB	11	3	2	16	3	3	3	9	3
3ºC	7	4	1	12	5	0	1	6	11
3ºD	10	1	0	11	2	4	3	9	9
3ºE	7	2	3	12	2	4	2	8	9
TOTALES	59	11	7	77	13	11	9	33	32

# Comparativa de grupos 3º ESO.

## COMPARATIVA DE GRUPOS POR NÚMERO DE SUSPENSOS.





### 3º de ESO. Suspensos por materias o sin calificar

	ByG		FyQ		GeH		LCL		MAC		MAP		ING		ByG*		FQU*		GeH*		LCL*		MAT*		ING*		EF		TEC		
	SP	%	SP	%	SP	%	SP	%	SP	%	SP	%	SP	%	SP	%	SP	%	SP	%	SP	%	SP	%	SP	%	SP	%	SP	%	
3ºA	1	3	0	0	0	0	0	0	2	7	-	-	3	11	-	-	-	-	-	-	-	-	-	-	-	-	-	0	0	0	0
3ºB	4	14	5	17	11	39	11	39	9	33	0	0	11	39	-	-	-	-	-	-	-	-	-	-	-	-	-	6	21	4	14
3ºC	10	34	13	44	8	27	16	55	9	45	5	55	13	44	-	-	-	-	-	-	-	-	-	-	-	-	7	24	3	10	
3ºD	12	41	12	41	13	44	12	41	1	7	8	50	15	51	-	-	-	-	-	-	-	-	-	-	-	0	0	8	27		
3ºE	8	42	5	26	2	10	6	31	6	31	-	-	8	42	3	30	4	40	5	50	4	40	2	20	3	30	5	17	8	27	
Tot	35	26	35	26	34	25	45	34	27	25	13	50	50	37	3	30	4	40	5	50	4	40	2	20	3	30	18	12	23	16	

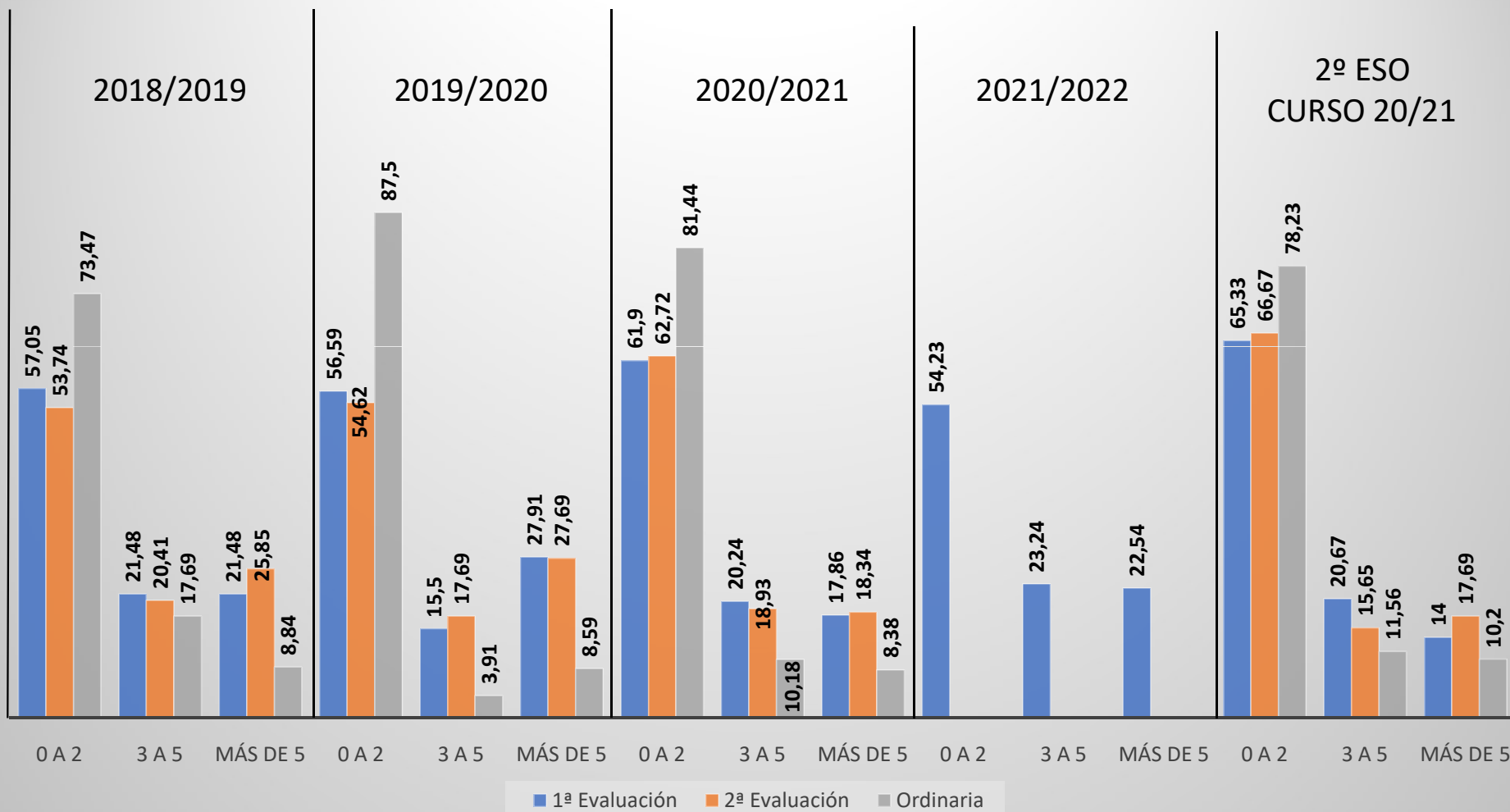
-

	ECDH		FRAN		REL		VE		TRP		OD		CyR	
	SP	%	SP	%	SP	%	SP	%	SP	%	SP	%	SP	%
3ºA	0	0	0	0	0	0	0	0	-	-	-	-	-	-
3ºB	1	3	0	0	1	12	0	0	-	-	2	16	0	0
3ºC	7	24	0	0	1	4	1	14	-	-	4	57	2	14
3ºD	4	13	0	0	0	0	2	14	5	71	2	25	-	-
3ºE	8	27	2	25	0	0	2	18	2	14	4	57	-	-
Tot	20	14	2	3	2	2	5	8	7	33	12	35	2	9

# Materias pendientes

UNIDADES	FyQ 2°		GeH 2°		LCL 2°		MAT 2°		ING 2°		FQU ** 2°		GeH** 2°		LCL ** 2°		MAT ** 2°		ING ** 2°		EF 2°		EPVA 2°		MUS 2°		TEC 2°		FR2 2°		VE 2°		ByG 1°		MAT 1°		FR2 1°					
	SP	%	SP	%	SP	%	SP	%	SP	%	SP	%	SP	%	SP	%	SP	%	SP	%	SP	%	SP	%	SP	%	SP	%	SP	%	SP	%	SP	%	SP	%	SP	%	SP	%		
3A																																										
3B					1	50	1	100	3	100																																
3C	4	100	2	100	0	0	5	100	4	100																											1	100				
3D			1	100			5	100	4	100																											1	100				
3E							1	100	2	100	6	100	1	100	3	100	5	100	2	100	1	100	4	100	3	100	5	71					2	100	1	100					0	0
<b>Totales</b>	<b>4</b>	<b>100</b>	<b>3</b>	<b>100</b>	<b>1</b>	<b>33</b>	<b>12</b>	<b>100</b>	<b>13</b>	<b>100</b>	<b>6</b>	<b>100</b>	<b>1</b>	<b>100</b>	<b>3</b>	<b>100</b>	<b>5</b>	<b>100</b>	<b>2</b>	<b>100</b>	<b>1</b>	<b>100</b>	<b>4</b>	<b>100</b>	<b>3</b>	<b>100</b>	<b>5</b>	<b>71</b>	<b>2</b>	<b>100</b>	<b>1</b>	<b>100</b>	<b>2</b>	<b>100</b>	<b>1</b>	<b>100</b>	<b>2</b>	<b>100</b>	<b>0</b>	<b>0</b>		

## Evolución de resultados en cursos anteriores



**ORDEN DE RESULTADOS HISTÓRICOS DEL CENTRO EN LA 1ª EVALUACIÓN**

Curso	0 a 2	3 a 5	Más de 5
2020/21	61,9	20,24	17,86
2017/18	60,79	20,37	19,44
2018/19	57,05	21,48	21,48
2016/17	56,67	17,5	25,83
2019/20	56,59	15,5	27,91
2021/22	54,23	23,24	23,24
2015/16	54,13	17,43	28,44
2014/15	51,35	18,92	29,73
2009/10	50	20,97	29,03
2013/14	50	18,18	31,81
2011/12	40,43	27,66	31,91
2012/13	40,24	30,19	29,27
2010/11	31,65	16,46	51,9

# 4º ESO

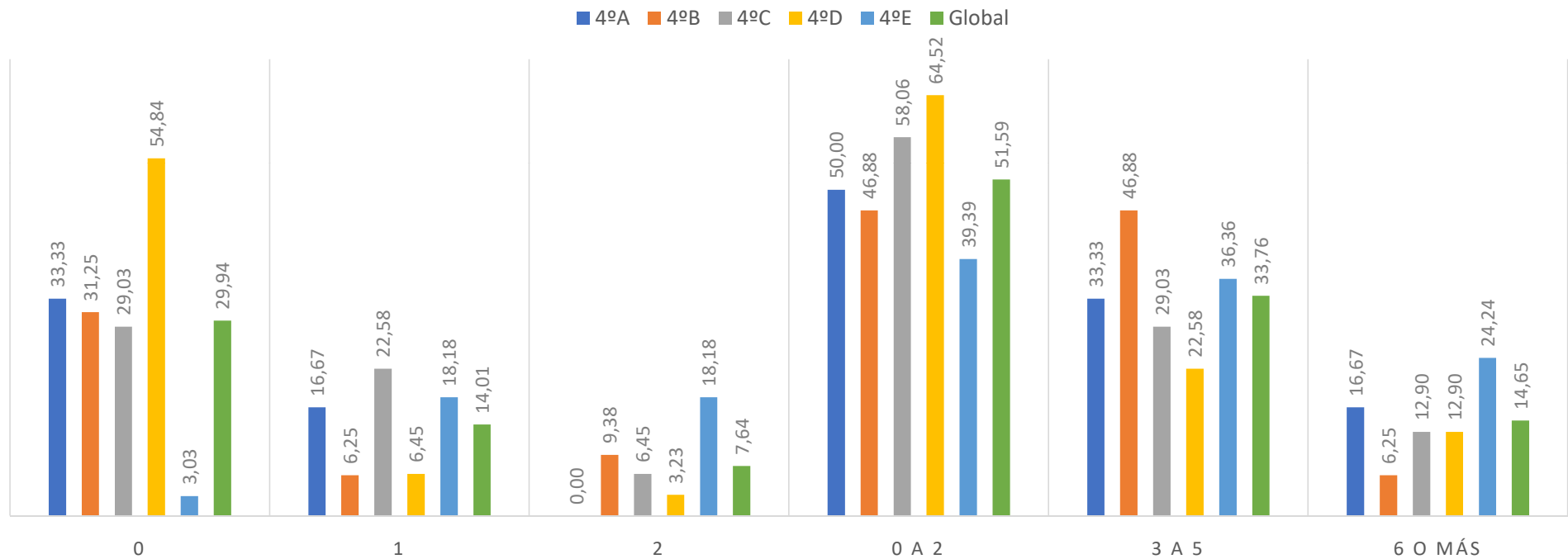
Número de alumnos/as:

4ºA	4ºB	4ºC	4ºD	4ºE	Total
30	32	31	31	33	157

UNIDADES	0	1	2	0 a 2	3	4	5	3 a 5	6 o más
4ºA	10	5	0	15	6	3	1	10	5
4ºB	10	2	3	15	6	5	4	15	2
4ºC	9	7	2	18	3	2	4	9	4
4ºD	17	2	1	20	4	2	1	7	4
4ºE	1	6	6	13	3	8	1	12	8
Totales	47	22	12	81	22	20	11	53	23

# Comparativa de grupos 4º ESO.

TÍTULO DEL GRÁFICO



### Itinerario de bachillerato de CCSS y Humanidades (4ºA y 4ºB)

	GeH		LCL		MAC		ING		ECO		LAT		EF		REL		VE		ARES		EPVA		FR2		TIC	
	SP	%	SP	%	SP	%	SP	%	SP	%	SP	%	SP	%	SP	%	SP	%	SP	%	SP	%	SP	%	SP	%
4ºA	14	46	6	20	16	53	11	36	3	10	9	30	0	0	0	0	0	0	0	0	0	0	3	10	-	-
4ºB	8	62	5	38	7	54	4	31	5	38	4	30	0	0	0	0	0	0	-	-	0	0	0	0	0	0
Total	22	51	11	26	23	53	15	35	8	18	13	30	0	0	0	0	0	0	0	0	0	3	7	0	0	

### Itinerario de bachillerato de Ciencias y Tecnología (4ºB , 4ºC y 4ºD)

	GeH		LCL		MAC		ING		ByG		FyQ		EF		REL		VE		CCI		FR2		TIC		PMAT	
	SP	%	SP	%	SP	%	SP	%	SP	%	SP	%	SP	%	SP	%	SP	%	SP	%	SP	%	SP	%	SP	%
4ºB	9	47	3	16	7	37	8	42	9	47	1	5	0	0	0	0	0	0	-	-	2	11	0	0	-	-
4ºC	13	41	19	61	12	38	10	32	8	25	3	9	0	0	0	0	-	-	-	-	6	19	1	4	0	0
4ºD	2	6	8	25	10	32	9	29	3	9	11	35	2	6	1	12	2	8	2	14	4	12	-	-	0	0
GI	24	30	30	37	29	36	27	33	20	24	15	18	2	2	1	2	2	5	2	14	12	15	1	2	0	0

### Itinerario de ciclos formativos y vida adulta (4ºE)

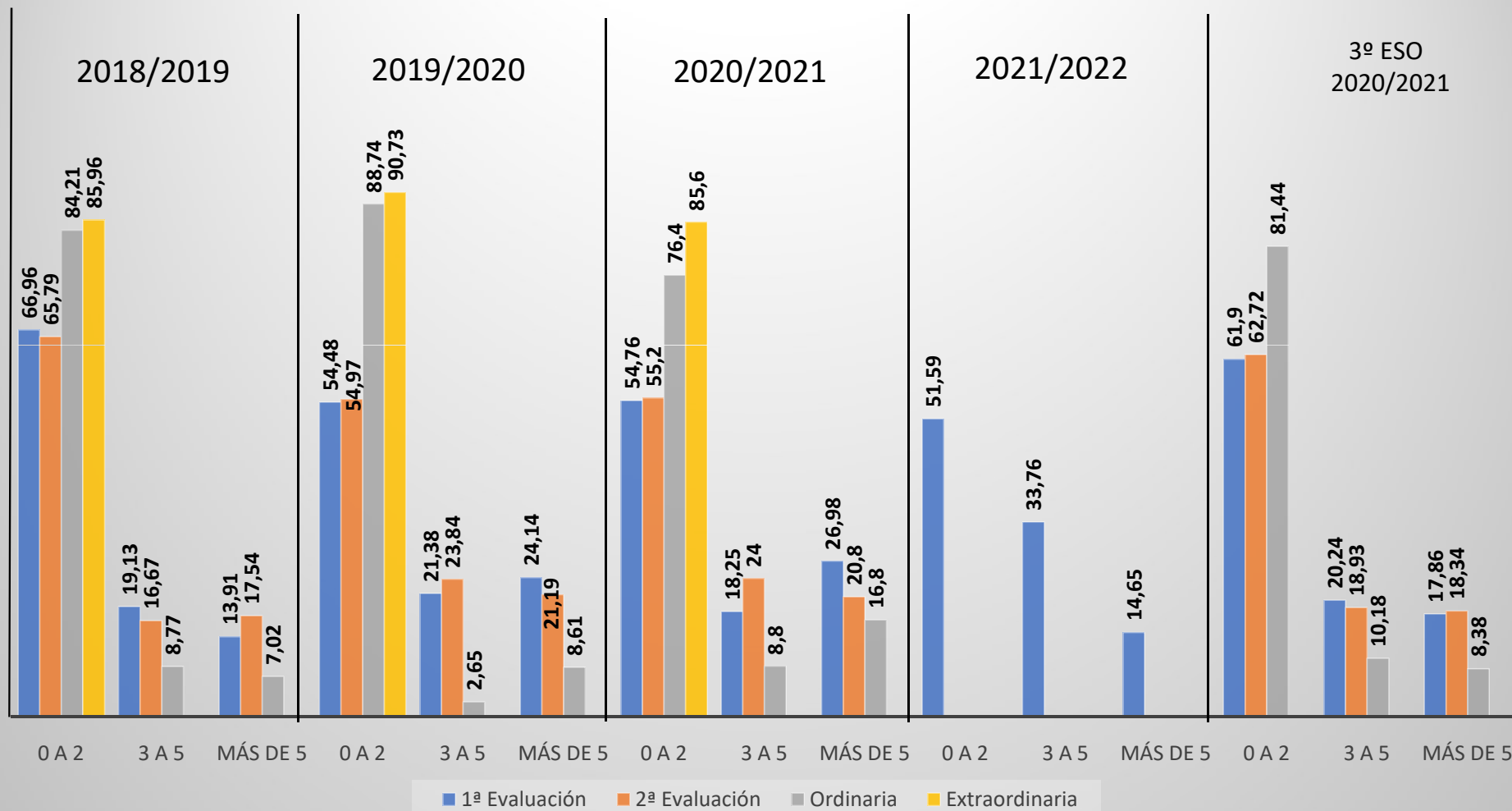
	GeH		LCL		MAP		ING		CAAP		IAEyE		EF		REL		VE		EPVA		RMT	
	SP	%	SP	%	SP	%	SP	%	SP	%	SP	%	SP	%	SP	%	SP	%	SP	%	SP	%
4ºE	19	57	11	33	15	45	29	87	0	0	7	21	4	12	2	11	4	25	3	9	16	48



# % suspensos de materias pendientes.

UNIDADES	ByG 3°		FyQ 3°		GeH 3°		LCL 3°		MAC 3°		MAP 3°		ING 3°		MAT ** 3°		ING ** 3°		EF 3°		TEC 3°		ECDH 3°		FR2 3°		MAT 2°		ING ** 2°		EPVA 2°		MUS 2°		TEC 2°		FR2 2°			
	SP	%	SP	%	SP	%	SP	%	SP	%	SP	%	SP	%	SP	%	SP	%	SP	%	SP	%	SP	%	SP	%	SP	%	SP	%	SP	%	SP	%	SP	%	SP	%		
4A	1	100					1	100	4	100			1	100							4	100			0	0														
4B									4	100											1	100			0	0									1	100				
4C	3	100							0	0					2	100	1	100			1	100			2	100			1	100	1	100								
4D	1	100			1	100	1	100	3	75			1	100	1	100					3	100															1	100		
4E	2	100	1	100	1	100	2	100	2	100	2	100	4	100	1	100			1	100	8	100	1	100	1	100	1	100	1	100			1	100	1	100		1	100	
<b>Totales</b>	<b>7</b>	<b>100</b>	<b>1</b>	<b>100</b>	<b>2</b>	<b>100</b>	<b>4</b>	<b>100</b>	<b>13</b>	<b>86</b>	<b>2</b>	<b>100</b>	<b>5</b>	<b>100</b>	<b>4</b>	<b>100</b>	<b>2</b>	<b>100</b>	<b>1</b>	<b>100</b>	<b>17</b>	<b>100</b>	<b>1</b>	<b>100</b>	<b>3</b>	<b>60</b>	<b>1</b>	<b>100</b>	<b>1</b>	<b>100</b>	<b>1</b>	<b>100</b>	<b>2</b>	<b>100</b>	<b>1</b>	<b>100</b>	<b>1</b>	<b>100</b>	<b>2</b>	<b>100</b>

## Evolución de resultados en cursos anteriores



### ORDEN DE RESULTADOS HISTÓRICOS DEL CENTRO EN LA 1ª EVALUACIÓN

Curso	0 a 2	3 a 5	Más de 5
2018/19	66,96	19,13	13,91
2014/15	61,36	21,59	17,05
2016/17	60	22,22	17,78
2020/21	54,76	18,25	26,98
2017/18	54,55	22,73	22,73
2019/20	54,48	21,38	24,14
2012/13	51,72	28,74	19,54
2010/11	51,72	18,97	29,31
2021/22	51,59	33,76	14,65
2013/14	46,25	30	23,75
2011/12	37,7	29,51	32,79
2015/16	37,38	32,32	30,3

# 1º BACHILLERATO HUMANIDADES Y CIENCIAS SOCIALES

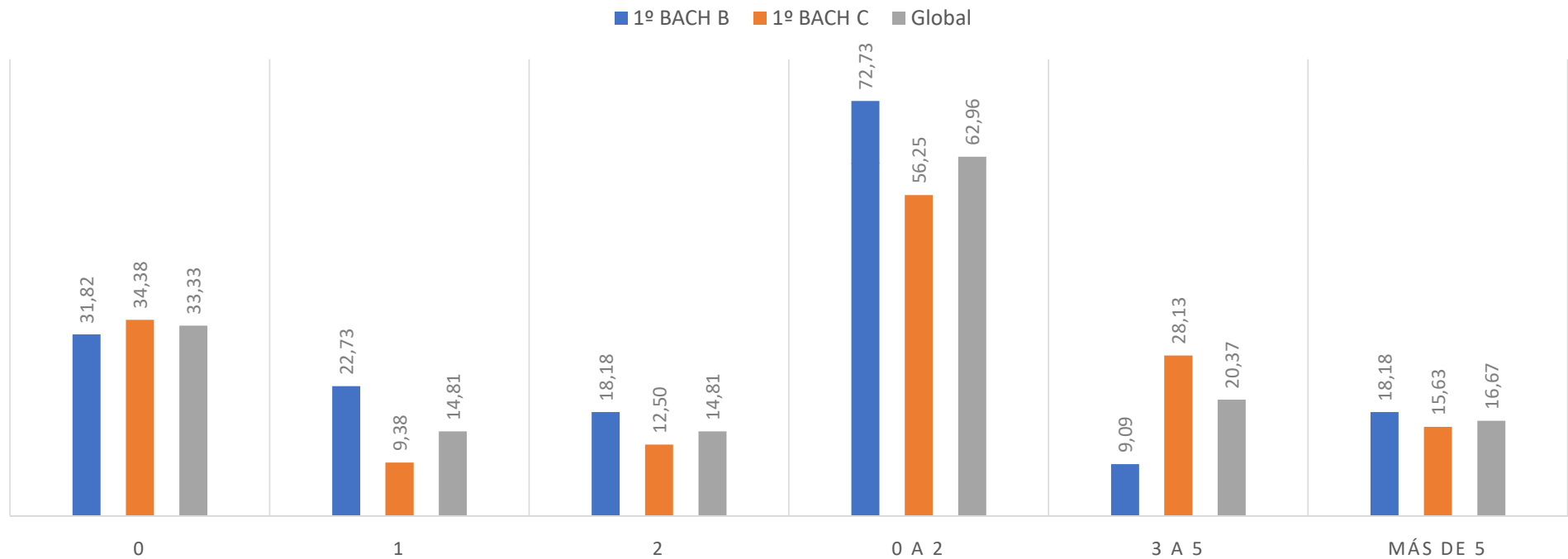
UNIDADES	0	1	2	0 a 2	3	4	5	3 a 5	6 o más
1º BACH B	7	5	4	16	0	2	0	2	4
1º BACH C	11	3	4	18	2	2	5	9	5
Totales	18	8	8	34	2	4	5	11	9

Supensos por materias o sin calificar

1º Bachillerato B y C																																
	LCL		ING		FIL		EFI		LAT		MCS		ECO		GRI		HMC		CEyE		LUN		TIC		ECDH		REL		FR2		PCyA	
	SP	%	SP	%	SP	%	SP	%	SP	%	SP	%	SP	%	SP	%	SP	%	SP	%	SP	%	SP	%	SP	%	SP	%	SP	%	SP	%
1ª C	12	54	8	36	5	22	1	4	-	-	10	45	5	22	-	-	4	18	4	18	-	-	2	9	0	0	1	16	4	18	-	-
1ª D	16	50	13	40	8	25	2	6	1	14	11	44	10	40	1	14	11	64	6	18	0	0	3	13	2	15	0	0	8	25	1	11
Total	28	51	21	38	13	24	3	5	1	14	21	44	15	31	1	14	15	38	10	18	0	0	5	11	2	6	1	4	12	22	1	11

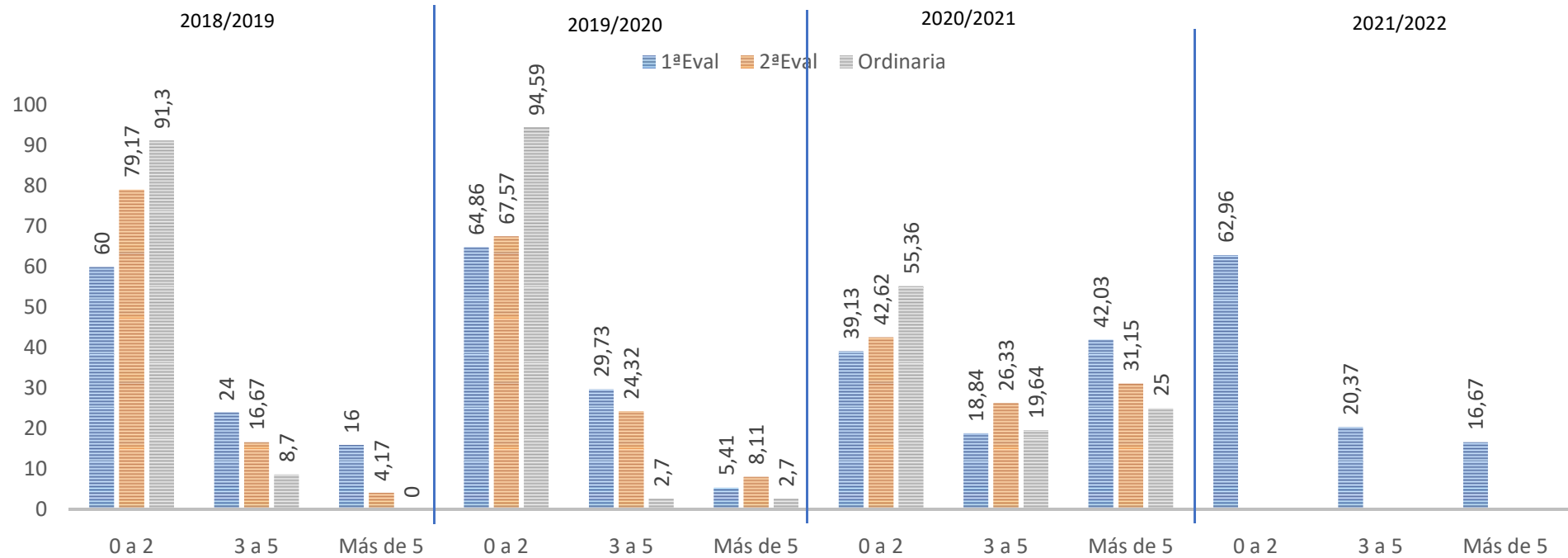
# Comparación entre grupos.

## COMPARATIVA ENTRE GRUPOS



# COMPARACIÓN CON LOS CURSOS PASADOS.

## EVOLUCIÓN DE RESULTADOS EN CURSOS ANTERIORES



# 1º BACHILLERATO CIENCIAS

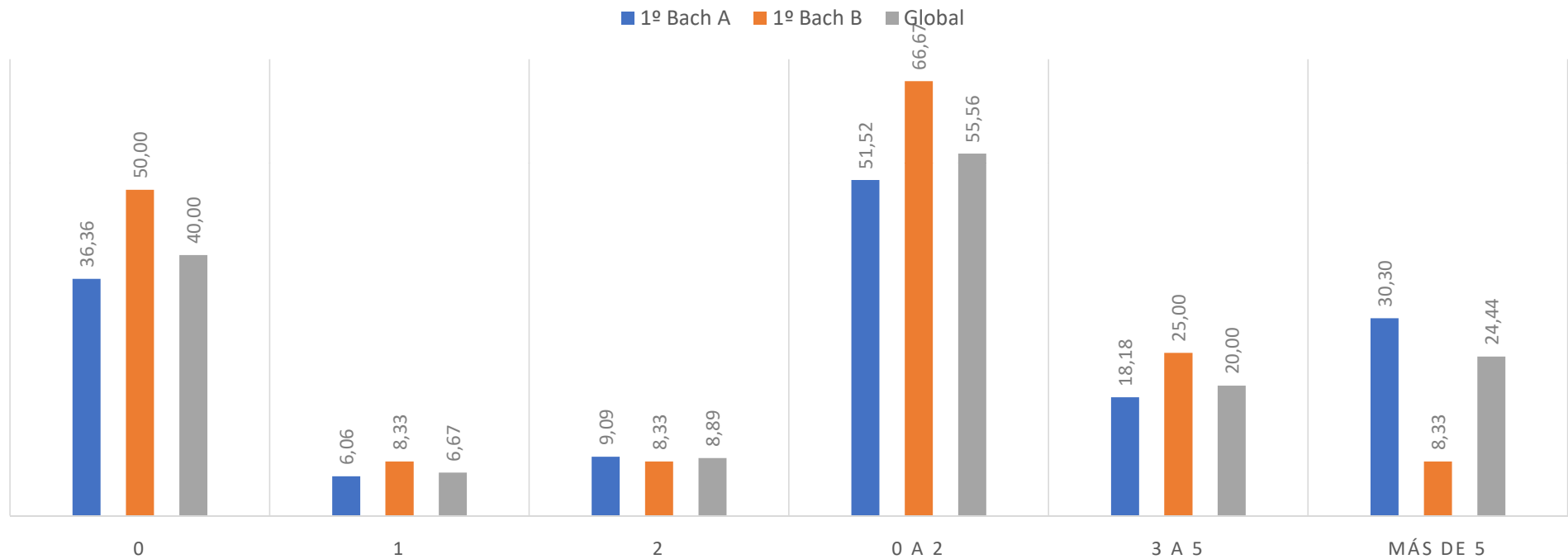
UNIDADES	0	1	2	0 a 2	3	4	5	3 a 5	6 o más
1º BACH A	12	2	3	17	1	2	3	6	10
1º BACH B	6	1	1	8	2	1	0	3	1
Totales	18	3	4	25	3	3	3	9	11

Supensos por materias o sin calificar

1º Bachillerato A y B																												
	LCL		ING		FIL		MAT		EFI		FyQ		ByG		DBT		TIC		TIN		ANAP		EDCH		REL		FR2	
	SP	%	SP	%	SP	%	SP	%	SP	%	SP	%	SP	%	SP	%	SP	%	SP	%	SP	%	SP	%	SP	%	SP	%
1º A	17	51	16	48	13	39	16	48	14	42	13	39	0	0	7	29	3	9	10	41	3	33	2	8	0	0	7	21
1º B	3	25	1	8	2	16	5	41	0	0	3	25	3	25	-	-	0	0	-	-	1	8	0	0	0	0	1	8
Total	20	44	17	37	15	33	21	46	14	31	16	35	3	14	7	29	3	6	10	41	4	19	2	6	0	0	8	17

# Comparativa entre grupos

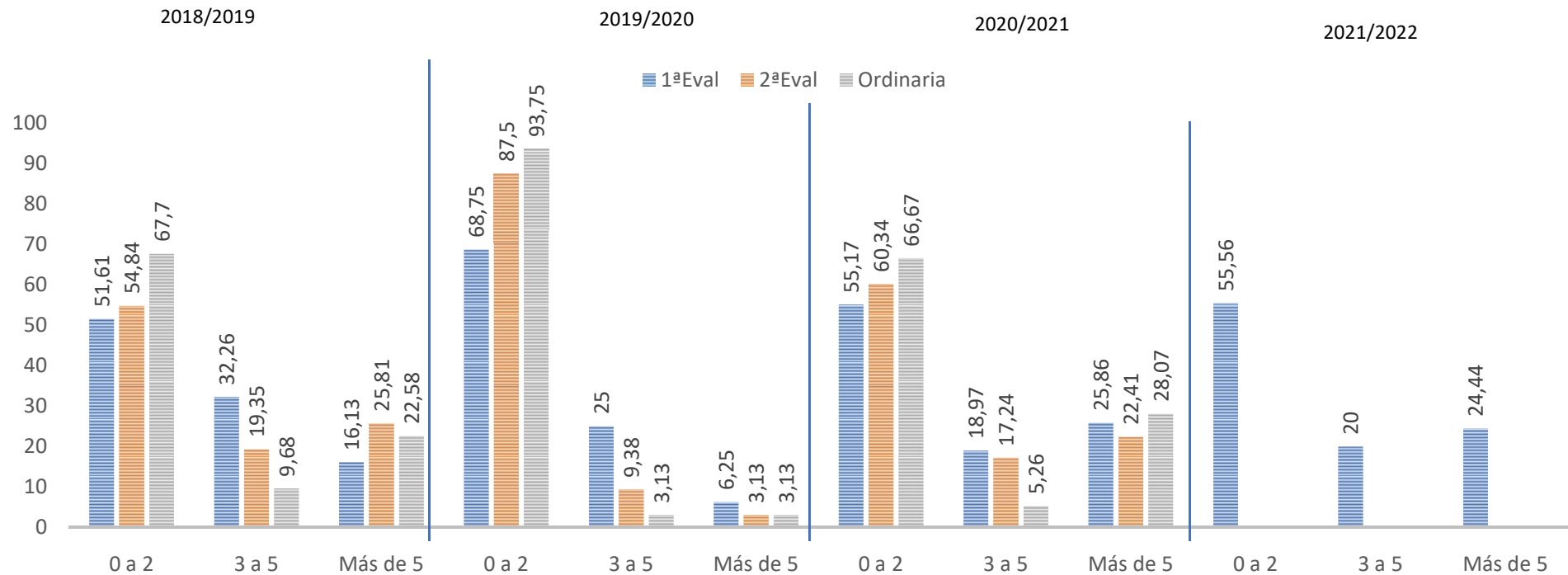
## COMPARATIVA ENTRE GRUPOS





# COMPARACIÓN CON LOS CURSOS PASADOS.

## EVOLUCIÓN DE RESULTADOS EN CURSOS ANTERIORES



# 2º BACHILLERATO CIENCIAS SOCIALES Y HUMANIDADES

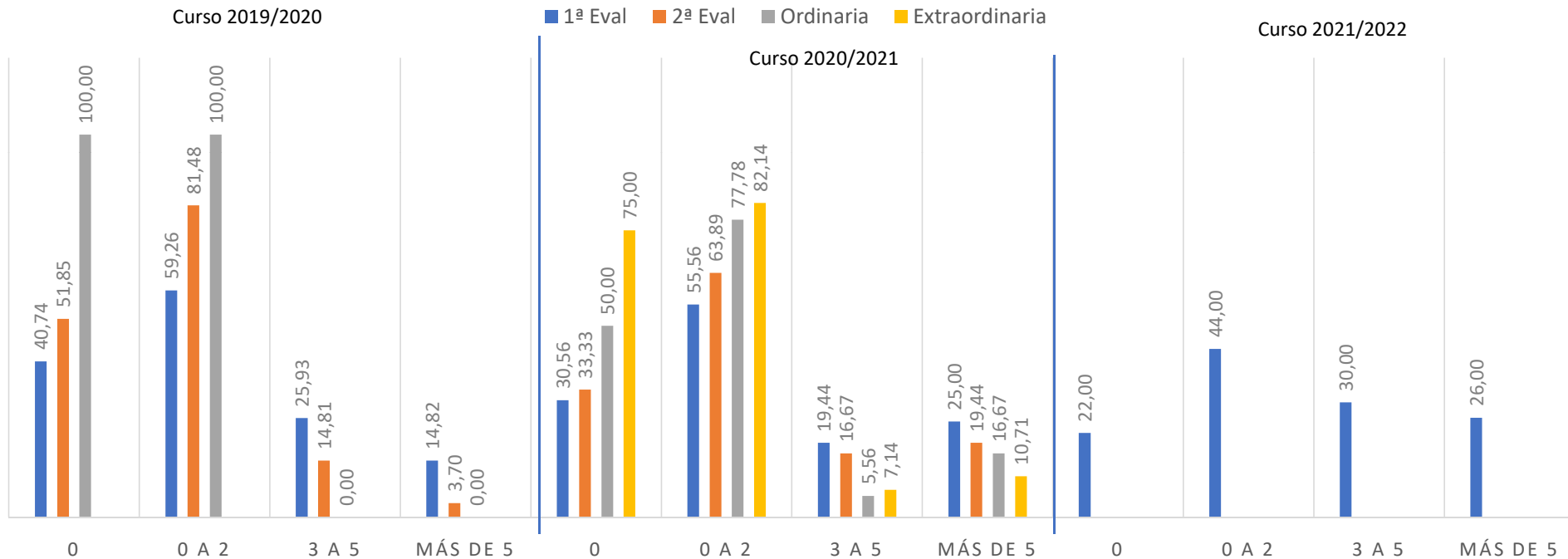
UNIDADES	0	1	2	0 a 2	3	4	5	3 a 5	6 o más
2º BACH B	6	5	2	13	3	0	2	5	4
2º BACH C	5	3	1	9	5	2	3	10	9
Totales	11	8	3	22	8	2	5	15	13

Supensos por materias o sin calificar

2º Bachillerato B y C																															
	HES		LAT		MCS		ECE		GEOT M		HART M		HFI		TIC		ING		REL		ECDH		FR2		AMM AT		EF		LCL		
	SP	%	SP	%	SP	%	SP	%	SP	%	SP	%	SP	%	SP	%	SP	%	SP	%	SP	%	SP	%	SP	%	SP	%	SP	%	
2º B	7	31	-	-	12	54	3	13	1	4	-	-	4	18	1	7	7	31	0	0	1	11	0	0	0	0	0	0	0	8	36
2º C	13	48	8	72	9	52	3	20	9	33	7	58	14	50	-	-	5	18	2	14	0	0	1	3	-	-	1	3	8	28	
Total	20	40	8	72	21	53	6	16	10	20	7	58	18	36	1	7	12	24	2	7	1	4	1	2	0	0	1	2	16	32	

# Comparativa con cursos anteriores

## COMPARATIVA CON CURSOS ANTERIORES



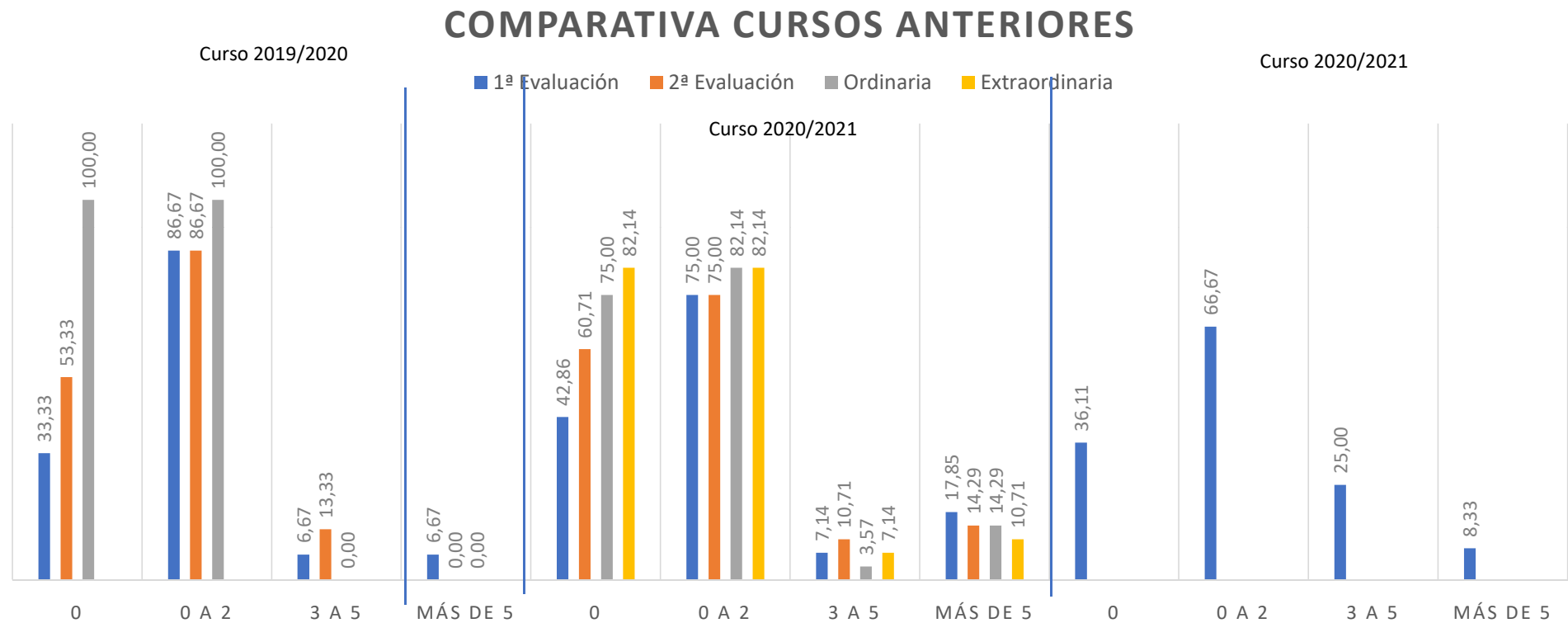
# 2º BACHILLERATO CIENCIAS

UNIDADES	0	1	2	0 a 2	3	4	5	3 a 5	6 o más
2º BACH A	12	6	1	19	2	2	2	6	3
2º BACH B	1	3	1	5	2	0	1	3	0
Totales	13	9	2	24	4	2	3	9	3

Supensos por materias o sin calificar

2º Bachillerato A y B																														
	HES		MAT		FIS		BIOL		DBT		QUIM		HFI		TIC		REL		ECDH		ING		FR2		AM		EF		LCL	
	SP	%	SP	%	SP	%	SP	%	SP	%	SP	%	SP	%	SP	%	SP	%	SP	%	SP	%	SP	%	SP	%	SP	%	SP	%
2º A	5	17	15	53	4	44	6	33	1	14	1	5	1	3	1	20	0	0	1	5	3	10	0	0	2	13	0	0	6	22
2º B	2	25	7	87	1	100	3	42	-	-	0	0	0	0	0	0	0	0	0	0	0	0	0	0	0	0	0	0	0	0
Total	7	19	22	61	5	50	9	36	1	14	1	3	1	2	1	9	0	0	1	4	3	8	0	0	2	11	0	0	6	17

# Comparativa con cursos anteriores.



# % de materias pendientes suspensas.

UNIDADES	ING 1°		FIL 1°		LAT 1°		MCS 1°		ECO 1°		HMC 1°		LUN 1°		FR2 1°		MACS (Esp)		LCL 1°	
	SP	%	SP	%	SP	%	SP	%	SP	%	SP	%	SP	%	SP	%	SP	%	SP	%
<b>B2B</b>	1	100	3	100			5	100	2	100	2	100			1	100			1	100
<b>B2C</b>			7	100	7	100	3	100	3	100	3	100	1	100			1	100	1	100
<b>Totales</b>	<b>1</b>	<b>100</b>	<b>10</b>	<b>100</b>	<b>7</b>	<b>100</b>	<b>8</b>	<b>100</b>	<b>5</b>	<b>100</b>	<b>5</b>	<b>100</b>	<b>1</b>	<b>100</b>	<b>1</b>	<b>100</b>	<b>1</b>	<b>100</b>	<b>2</b>	<b>100</b>

UNIDADES	ING 1°		FIL 1°		MAT 1°		LCL 1°	
	SP	%	SP	%	SP	%	SP	%
<b>B2A</b>			1	100	6	100	1	100
<b>B2B</b>	1	100			1	100	1	100
<b>Totales</b>	<b>1</b>	<b>100</b>	<b>1</b>	<b>100</b>	<b>7</b>	<b>100</b>	<b>2</b>	<b>100</b>

# Propuestas de mejora de los departamentos.

## Departamento de Artística (EPVA + MÚSICA).

En el primer ciclo de la ESO para la segunda evaluación, como medida para prevenir y mejorar los malos resultados de algunos grupos debido a las causas antes expuestas, se va a llevar a cabo un mayor control y a hacer un seguimiento más regular y estricto, especialmente con el alumnado que no tenga el material básico y/o no entregue las prácticas por Classroom. Y así comunicárselo al alumno/a, al tutor/a y a los padres en última instancia a través de la plataforma Séneca.(EPVA)

Comunicación directa a las familias con cualquier problema de disciplina, materializando los comportamientos disruptivos que impidan el funcionamiento de la clase con partes de conductas contrarias. (EPVA)

Se incrementará el uso de una metodología activa basada principalmente en ABP y ABJ donde el uso de las nuevas tecnologías estará muy presente para intentar despertar el interés y la curiosidad del alumnado por los diferentes contenidos de la materia. (Música)

Se llevará un seguimiento más exhaustivo de aquellos alumnos/as que han presentado alguna dificultad durante el primer trimestre mediante apoyo en el aula y actividades con seguimiento a través de Classroom y otras plataformas. (Música)

Se controlará de forma más estricta la puntualidad en entrega de las prácticas propuestas. Penalizando la entrega tardía de las mismas con la finalidad de garantizar el trabajo diario. (Dibujo 4º de ESO y Dibujo Técnico en Bachillerato)

Para el alumnado confinado por COVID, se establecerá una tarea diaria consistente en la entrega de parte de los apuntes realizados tras la visualización de las clases subidas a Classroom. Este sistema garantizará que el alumnado realiza un aprendizaje secuencial apoyando los nuevos conceptos en los anteriores. (Dibujo Técnico en Bachillerato)

## Departamento de Educación Física.

Introducir más elementos lúdicos en las U.D

Dentro de los grupos de 4º de la ESO establecer niveles de ejecución y escoger la figura de alumno avanzado por grupos.

Seguir con el control de las actividades en Classroom e intensificar el contacto con el tutor y en caso de ser necesario notificar a los padres del retraso o la falta de entrega de los trabajos solicitados.

### Departamento de Biología y Geología.

Fomentar el interés y motivación del alumnado. Incidir en los puntos más importantes del currículo, sobre todo en 1º ESO. Explicar técnicas de estudio. Fomentar el esfuerzo y trabajo diario. Potenciar la autonomía e iniciativa personal, con actividades como los proyectos de investigación y exposiciones orales. Insistir en la importancia de la entrega de trabajos y/o actividades a tiempo. Aumento de la utilización de la agenda.

Dar más importancia a las TIC. Incluir más vídeos en el classroom.

Intentar, dentro de lo posible, incluir recuperaciones de la 1ª evaluación en la 2ª evaluación, todo ello según lo descrito en la programación didáctica.

### Departamento de Francés.

Hemos detectado algunos problemas de base tanto en gramática española como francesa que nos impiden continuar por lo que vamos a bajar el ritmo de aprendizaje y repasar continuamente objetivos y conceptos anteriores en 1º y 2º ESO.

Continuar con una metodología activa y motivadora para implicar al mayor número de alumnos y atender a la diversidad.

Con idea de fomentar el trabajo diario, se insistirá mucho en la valoración diaria de la realización de deberes por parte del alumnado.

Se ha insistido también con la importancia de la participación positiva en clase que se valorará en la evaluación.

Insistir al alumnado en que sea más constante en la realización de las tareas y en estudiar.



### Departamento de Física y Química.

Realización de resúmenes y esquemas y publicarlos como material en Classroom.

Utilización de videos explicativos, especialmente de los ejercicios más difíciles de cada tema.

Publicar en Classroom, las soluciones de las tareas propuestas.

Utilizar iSéneca para conocimiento por parte de los padres o tutores legales cuando un alumno no tiene una actitud apropiada o no hace las tareas indicadas por el profesor.

### Departamento de Geografía e Historia.

Los alumnos/as de 4º de ESO y 2º de Bachillerato deben concienciarse de la importancia del curso que están estudiando puesto que es fin de etapa y las calificaciones condicionarán sus elecciones de estudio posteriores.

Intentar aumentar su grado de motivación para que incida positivamente en el proceso de enseñanza-aprendizaje.

Realizar un cambio de asientos del alumnado, puesto que la actual distribución hace que tiendan a la dispersión, falta de trabajo y de atención.

Incidir en la importancia del estudio y trabajo diario.

Continuar con un mayor seguimiento de los alumnos con materias pendientes de otros cursos y repetidores.

Los alumnos realizarán un examen de recuperación similar al realizado en la 1ª evaluación.

Los alumnos deben esforzarse más y trabajar y ser puntuales en la entrega de los trabajos.

Trabajar textos para fomentar su expresión oral y escrita reflexiva.

Los alumnos/as realizarán exámenes y actividades de recuperación.

Los alumnos/as que tienen asignaturas pendientes de otros cursos deberán realizar actividades o trabajos. El profesor/a explicará de nuevo en qué consisten las tareas.

## Departamento de Inglés.

Se va a elaborar un glosario de webs útiles para el refuerzo y ampliación de nuestra materia dividido en las diferentes destrezas que trabajamos. Dicho glosario será colgado en la web del IES para que esté al alcance de todo el alumnado independientemente de las recomendaciones que puedan hacer los diferentes profesores que integran el dpto. Creemos que ayudaría a fomentar el trabajo autónomo y solucionaría posibles deficiencias en la materia.

## Departamento de Lengua.

Incluir en cada unidad algo del bloque de Literatura.

Incluir algún tema de Historia en el Ámbito sociolingüístico de 3º de PMAR.

Fomentar el hábito de trabajo y la autonomía e iniciativa personal, así como el uso independiente y eficaz de las TIC. Conviene seguir usando el cuaderno de Séneca para la comunicación de exámenes y notas, y reforzar la comunicación con las familias. Mayor control de lo realizado en horas no presenciales por parte de las familias. Interesante que en esta aula se instale un PC en la mesa del profesor que conecte con dispositivos externos como móvil o Tablet. La ratio actual mejora y mucho el seguimiento individual del alumnado. Sesiones de Técnicas de Estudio para mejorar y optimizar el aprendizaje. Fomentar que sean más responsables y autónomos. A las familias, insistir en un mayor control en horas no presenciales y en la entrega de tareas. (3º ESO)

En 4º de la ESO hay gran falta de trabajo y una actitud de desánimo, especialmente en los cursos de 4ºE y 4ºB. Es necesario hacerles ver que esa actitud no es buena, ya que están en un curso muy importante, y se juegan la titulación. Hay que informar a los padres.

En 1º de Bachillerato hay alumnos/as que tienen un nivel muy bajo. Es necesario hacer ver a los alumnos/as que también muestran dificultades en otras materias otras opciones a parte de Bachillerato.

En 2º de Bachillerato, hay falta de estudio y desinterés por parte de una mayoría, salvo un pequeño grupo que sí se lo toma en serio. Si sigue la adaptación COVID de la PEVAU seguramente podrían aprobarla, pero en otras circunstancias probablemente no. La falta de la asignatura de Comentario de Textos ha hecho estragos con algunos alumnos que están muy perdidos con la asignatura y no pueden hacer frente a tres horas de Lengua semanales.

## Departamento de Matemáticas.

Intentar, si es posible, que alguna reuniones de profesores/as del mismo nivel (que no implique a todos los miembros del departamento) se realicen por la mañana.

En algunos cursos, el profesorado ofrece al alumnado la posibilidad de resolver dudas durante los recreos.

Potenciar el uso de las herramientas de Google para la resolución de dudas (google chat, correo electrónico, comentarios en classroom,...)

Hacer, en classroom, un banco común de actividades y recursos, que todos tenemos y usamos, organizados por niveles.

Organizar la locura de actividades propuestas y trabajadas para semanas culturales o fechas especiales como juegos de lógica , retos y ese tipo de cosas que si no lo usamos bien pueden cansar al alumnado porque unos los habrán hecho y otros no .

Coordinación aproximada para llevar los cursos y los temas lo más parejos posibles, aclarando contenidos o puntos que se vayan a eliminar de los contenidos mínimos.

Es cuestión de 5 minutos cada 2 semanas pero no siempre se hace .

## Departamento de Tecnología.

Mayor comunicación con las familias y tutores (comentarios y observaciones compartidas a través de IPasen), conducta en clase, tareas entregadas en classroom sin entregar, etc.

Realización de más proyectos prácticos, variados y de más corta duración.

Utilización de aplicaciones educativas con los móviles (kahoot, etc.)

Fomentar el aprendizaje a través de situaciones cotidianas y cercanas al alumnado.