

# STEMA tentos

3

## Educación

**Bitmoji**

### BITMOJI

Sirve para dar originalidad a tus materiales, crear carteles, pegatinas, diplomas, decorar el aula con frases motivacionales o con las reglas de la clase... utiliza los avatares como docente o puedes que tu alumnado diseñe sus propios personajes para escribir historias con ellos, lo que desarrollará en ellos las habilidades comunicativas.

No está diseñado para el ámbito educativo pero su utilización sí lo es.

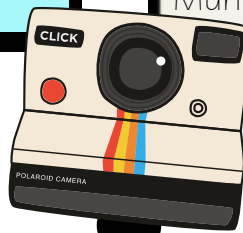
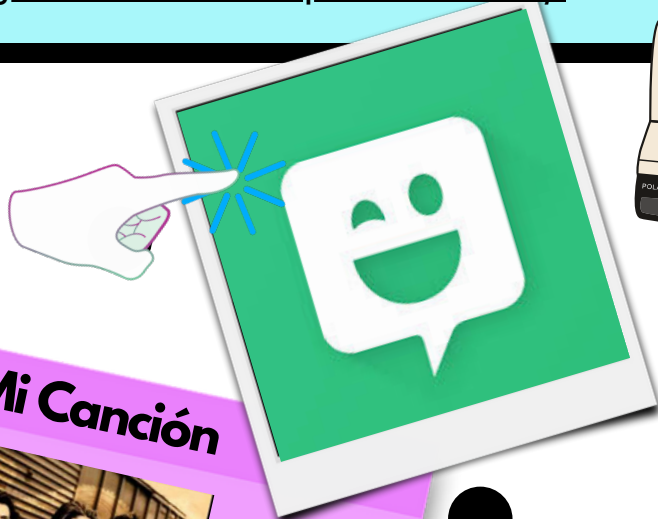
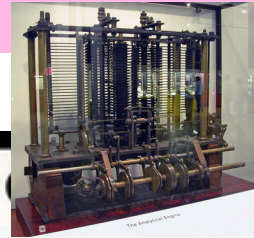
Para saber más:

[https://intef.es/observatorio\\_tecno/bitmoji-crea-tu-avatar-personalizado/](https://intef.es/observatorio_tecno/bitmoji-crea-tu-avatar-personalizado/)

## Ciencia

### Ada Lovelace

Nació en Londres hace más de 200 años. De padres divorciados, fue su madre quien se encargó de educarla, transmitiéndole su pasión por las ciencias. Programadora de la primera máquina analítica capaz de resolver cualquier cálculo matemático, siendo esta la antecesora de los primeros ordenadores. Con 20 años se casó y tuvo dos hijos y aun así, siguió estudiando aquello que más le gustaba, las matemáticas. Su personalidad poco convencional (le decían que «actuaba como un hombre») no siempre fue bien vistas en el S XIX. Murió, poco antes de cumplir 37 años.



### Mi Canción



"Forgiven, not forgotten"

The Corrs



### Mi Frase

"No news, good news"

James I.  
Rey de Inglaterra

### Mi lugar



Londres

by  
Corina Rojas Yebra

