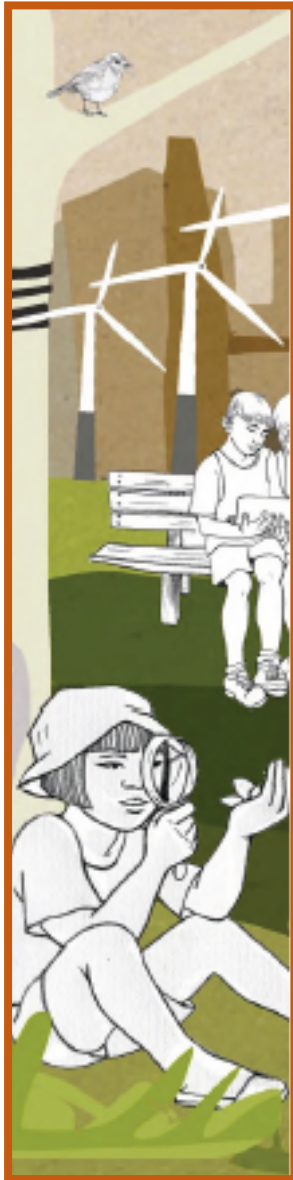


PROYECTO ALDEA
PLAN DE ACTUACIÓN
2025-2026



IES El Sauce, La Carlota, Córdoba

Coordinadora: Amparo Carrillo Gavilán

1. Horario de dedicación de la persona responsable de la coordinación del programa ALDEA.

En el horario oficial del centro no se contempla una asignación horaria específica para la coordinación del programa ALDEA.

La coordinadora dedicará a dichas tareas diversos momentos de su jornada laboral, tanto lectivos como no lectivos, aprovechando los espacios disponibles (por ejemplo, durante el recreo o en periodos sin docencia directa), con el fin de garantizar el adecuado desarrollo y seguimiento del programa.

2. Profesorado participante, mecanismos de coordinación previstos.

En principio, todo el profesorado del Centro ha sido inscrito al programa ALDEA como profesorado participante.

A lo largo del curso, al finalizar los distintos trimestres, se le pedirá al profesorado implicado/a que mande información relacionada con la/s actividad/es que haya ido haciendo y que estén relacionadas con ALDEA.

3. Alumnado al que se dirige.

Todo el alumnado del Centro, desde 1ºESO a 4º ESO.

4. Objetivos que se pretenden alcanzar con el desarrollo del plan.

a. RECAPACICLA, educación para la circularidad



- Informar e implicar a la comunidad educativa en la disminución de la generación de todo tipo de residuos, y en especial de papel, envases e instrumentos de escritura.
 - Concienciar y hacer visible la problemática del plástico en el planeta.
 - Fomentar la adecuada separación de los residuos en origen.
-
- Ampliar los conocimientos sobre el tratamiento de residuos y reciclaje.

- Concienciar sobre la vida útil de los subproductos, que no residuos, que generamos.
- Reflexionar sobre las implicaciones ambientales del consumo.
- Dar a conocer nuestro trabajo a la Comunidad Educativa.

b. HUERTO ESCOLAR

- Estudiar del modelo de organización vegetal y su diversidad, ciclo vital e interacciones con el medio físico.
- Diferenciar entre las técnicas de agricultura intensiva y de agricultura tradicional .
- Realizar trabajos prácticos encaminados a dar un conocimiento del funcionamiento de un huerto y las necesidades y cuidado de las plantas.
- Fomentar actitudes de cooperación mediante el trabajo en equipo para la planificación de la siembra, mantenimiento del huerto y recogida de los vegetales cultivados.

5. Acciones previstas (solo aparecen las concretadas hasta la fecha: 13 octubre 2025)

a. RECAPACICLA, educación para la circularidad

Primer trimestre: Realización campaña de sensibilización para la separación de papel, plásticos, orgánica, pilas, tapones e instrumentos de escritura.

Durante todo el curso escolar: mantenimiento del punto limpio y recogida selectiva de los materiales separados.

b. Huerto Escolar

Primer trimestre

a) *Puesta a punto del Huerto. Reparación bancales, reposición de tierra, pintado de maderas.*

b) *Siembra cultivos de invierno: acelgas, lechugas.*

c) *Visita a huertos locales.*

Segundo trimestre

a) *Siembra de cultivos de verano: pepinos, tomates, pimientos.*

b) *Estudio de las propiedades químicas del suelo.*

Tercer trimestre:

a) Recogida de las verduras cultivadas.

6. Recursos disponibles para el desarrollo del programa.

a. Recursos humanos

- Coordinación del programa ALDEA a cargo de un/a docente designado/a.
- Profesorado participante en las líneas de Recapacicla y Huerto Escolar (especialmente de Biología y Geología, Tecnología, Educación Plástica y tutorías).
- Colaboración del equipo directivo en la gestión de espacios y recursos.
- Implicación del personal de conserjería y mantenimiento en tareas de apoyo logístico (colocación de contenedores, riego, compostaje, etc.).
- Participación del alumnado de 1.º a 4.º de ESO en talleres, campañas, cuidado del huerto y actividades de aula.
- Posible colaboración de familias y AMPA en jornadas o actividades puntuales.

b. Recursos materiales

Para Recapacicla:

- Contenedores diferenciados para papel/cartón, envases, vidrio y residuos orgánicos.
- Cartelería informativa y señalización ambiental.
- Material de aula para talleres de reciclaje (papel usado, botellas, cartones, tijeras, pegamento, etc.).
- Equipos informáticos y proyectores para presentaciones y campañas de sensibilización.

Para Huertos Escolares:

- Zona habilitada en el centro educativo.
- Herramientas de jardinería (azadas, palas, rastrillos, regaderas, etc.).
- Semillas y plantas (hortalizas de temporada, aromáticas, autóctonas...).
- Sistema de riego (manual o por goteo).
- Compostadora y materiales orgánicos para el compostaje.

- Material de aula para registro de observaciones y experimentos (cuadernos, etiquetas, cintas métricas, etc.).

c. Recursos económicos

- Aportaciones del centro a través de su presupuesto anual.
- Posibles ayudas o subvenciones de entidades locales o provinciales (Ayuntamiento de La Carlota, Diputación, etc.).
- Material reciclado y reutilizado para reducir costes.

d. Recursos externos y de apoyo institucional

- Asesoramiento del CEP de Córdoba y de los coordinadores provinciales del programa ALDEA.
- Colaboración con empresas municipales de limpieza o gestión de residuos.
- Apoyo de asociaciones o colectivos medioambientales locales.
- Recursos digitales y materiales didácticos de la Consejería de Desarrollo Educativo y Formación Profesional sobre educación ambiental.

7. Indicadores de valoración de la consecución de los objetivos.

Para la línea de Recapacicla:

- Aumento del número de contenedores de reciclaje en el centro y uso adecuado de los mismos.
- Reducción del volumen de residuos no reciclables generados en el centro.
- Participación del 80% del alumnado en campañas o talleres sobre reciclaje.
- Elaboración de murales, carteles o campañas de sensibilización ambiental.
- Inclusión del tema del reciclaje en diferentes materias (Ciencias, Plástica, Valores Éticos...).

Para la línea de Huertos Escolares:

- Participación activa de todos los grupos en el mantenimiento del huerto.

- Mejora del conocimiento del alumnado sobre cultivos, plantas autóctonas y sostenibilidad.
- Producción de hortalizas o plantas que se utilicen con fines educativos.
- Uso del huerto como recurso didáctico en al menos 3 materias.
- Valoración positiva por parte del profesorado y alumnado en encuestas o tutorías.

8. Seguimiento y evaluación interna del programa.

El seguimiento del programa ALDEA se realizará de forma continua por parte de la coordinación del programa, en colaboración con el equipo directivo y el profesorado participante.

Se establecerán tres momentos de evaluación:

- ***Evaluación inicial (primer trimestre):*** diagnóstico del punto de partida del centro en relación con la gestión de residuos y el uso del huerto escolar.
- ***Evaluación intermedia (segundo trimestre):*** análisis del desarrollo de las actividades previstas y detección de posibles mejoras o ajustes.
- ***Evaluación final (tercer trimestre):*** valoración del grado de consecución de los objetivos, participación del alumnado y repercusión en la comunidad educativa.

Para la evaluación se utilizarán:

- Registros fotográficos y de participación.
- Cuestionarios al alumnado y profesorado participante, si se estima oportuno.
- Informe final elaborado por la coordinación del programa.