

UNIVERSIDAD DE SEVILLA

acceso US

PROCEDIMIENTO DE
INGRESO EN LOS
ESTUDIOS DE GRADO
DE LAS ENSEÑANZAS
UNIVERSITARIAS
2016-2017



Acuerdo de 3 de febrero de 2016, de la Comisión del Distrito Único Universitario de Andalucía, por el que se establece el procedimiento para el ingreso, en el curso 2016/2017, en los estudios universitarios de Grado (BOJA de 23 de febrero de 2016).

La información contenida este folleto tiene exclusivamente carácter informativo, no pudiendo generar derechos ni perspectivas de derechos.



**QUIERO ESTUDIAR
EN LA UNIVERSIDAD**
¿Cómo puedo acceder
a estudios de Grado en
la Universidad de Sevilla?

PARA PODER ACCEDER A LOS ESTUDIOS DE GRADO IMPARTIDOS EN LA UNIVERSIDAD DE SEVILLA DEBERÁS ENCONTRARTE EN ALGUNAS DE LAS SIGUIENTES SITUACIONES:

1

Haber superado la Prueba de Acceso a la Universidad.

2

Ser estudiante procedente de sistemas educativos de Estados Miembros de la Unión Europea o de otros Estados con los que España haya suscrito Acuerdos en esta materia y estén en posesión de la correspondiente credencial de La UNED.

3

Estudiantes nacionales de países no comunitarios ni del espacio económico europeo y que hayan superado la Prueba de Acceso a la Universidad (En la UNED o en la Universidad de la provincia de su residencia en España).

4

Estar en posesión de los títulos de Técnico Superior correspondientes a las enseñanzas de Formación Profesional y Enseñanzas Artísticas o de Técnico Deportivo Superior correspondientes a las Enseñanzas Deportivas.

5

Tener superado el curso Preuniversitario y las Pruebas de Madurez, el Curso de Orientación Universitaria (COU) anterior a 1974/75, el Bachillerato R.E.M. o el Bachillerato de Planes de Estudio anteriores a 1953.

6

Estar en posesión de un Título Universitario o equivalente que habilite para el acceso a Los estudios universitarios o tenga solicitada su expedición. (Cupo de reserva del 1%).

7

Quién haya superado La Prueba de Acceso a la Universidad para Mayores de 25 años. (Cupo de reserva del 2%).

8

Acceso mediante acreditación de experiencia laboral o profesional para Mayores de 40 años y Acceso a la Universidad para Mayores de 45 años. (Cupo de reserva del 2% en su conjunto).

PARA CADA TITULACIÓN, SE RESERVARÁN LOS SIGUIENTES PORCENTAJES:

0%

3%

Deportistas de Alto Nivel o Alto Rendimiento.*

5%

Estudiantes con Discapacidad o Estudiantes con Necesidades Educativas Especiales Asociadas a la condición de Discapacidad.

8%

En las titulaciones de: Grado en Ciencias de la Actividad Física y del Deporte y Grado en Fisioterapia.



LOS ESTUDIANTES QUE TENGAN RECONOCIDA LA CONDICIÓN DE DEPORTISTA DE ALTO NIVEL O DEPORTISTA DE ALTO RENDIMIENTO O ACCEDAN POR EL CUPO DE DISCAPACIDAD O NECESIDADES EDUCATIVAS ESPECIALES, **DEBERÁN JUSTIFICARLO DOCUMENTALMENTE EN EL PERÍODO DE PREINSCRIPCIÓN.**

(*) Prioridad Deportistas de Alto Nivel antes que Alto Rendimiento

¿Qué solicito y dónde?

SOLICITA SIN PENSAR EN LA NOTA.

SOLICITA POR ORDEN SEGÚN TUS PREFERENCIAS, CUALESQUERA TITULACIONES Y CENTROS OFERTADAS POR LAS UNIVERSIDADES PÚBLICAS ANDALUZAS.

TENDRÁS QUE HACER TU SOLICITUD DE PREINSCRIPCIÓN VÍA TELEMÁTICA (desde WWW.US.ES, podrás enlazar con la página de Distrito Único*)

- QUEDARÁS VINCULADO POR EL ORDEN DE PREFERENCIA ESTABLECIDO EN TU SOLICITUD.
- **PUEDES DESISTIR DE ALGUNA O DE ALGUNAS PETICIONES EN QUE ESTÉS ADMITIDO O EN LISTA DE ESPERA. EL DESESTIMIENTO DEBES HACERLO POR VÍA TELEMÁTICA***, LLEVA IMPLÍCITA LA REALIZACIÓN DE LA RESERVA DE PLAZA. ESTA VINCULACIÓN SEGUIRÁ APLICÁNDOSE EN TODAS Y CADA UNA DE LAS ADJUDICACIONES Y EN CENTROS DONDE EXISTAN LISTA DE ESPERA.

* <http://www.juntadeandalucia.es/innovacioncienciayempresa/sguit/>

- RECUERDA, QUE DEBES DE INCLUIR UN NÚMERO DE MÓVIL Y TU CORREO ELECTRÓNICO **PARA PODER RECIBIR INFORMACIÓN DURANTE EL PROCESO (SMS o E-MAIL)**.
- LAS RESERVAS DE PLAZAS SE HACEN POR INTERNET Y DEBES REALIZARLA CADA VEZ QUE SE PUBLIQUE UN NUEVO LISTADO (**MUY IMPORTANTE, SI NO RESERVAS, QUEDAS FUERA DEL PROCESO**).

IMPORTANTE: EL PROCESO DE GESTION DE LA LISTA DE ESPERA SE REALIZARÁ DE LUNES A MIÉRCOLES (LABORABLE) DE CADA SEMANA UNA VEZ FINALIZADA ÚLTIMA ADJUDICACIÓN DE CADA FASE. CADA SEMANA, DEBERÁS RATIFICAR PARA CONTINUAR EN LISTA DE ESPERA Y PODER SER ASIGNADO EN EL GRADO CORRESPONDIENTE.

LA RATIFICACIÓN SE HACE EN LA PÁGINA WEB DONDE HICISTES LA PREINSCRIPCIÓN (DISTRITO ÚNICO), INDICANDO TU DNI Y LA CLAVE DE ACCESO QUE TE FACILITARON AL REALIZAR LA PREINSCRIPCIÓN EN:

<http://www.juntadeandalucia.es/innovacioncienciayempresa/sguit/>



LA DOCUMENTACIÓN (QUE TE SEA REQUERIDA), DEBERÁS APORTARLA EN LAS FECHAS ESTABLECIDAS:

1. Telemáticamente en el momento de hacer la preinscripción:

(La aplicación te permitirá adjuntar la documentación requerida en formato pdf). Si esta documentación aportada lleva firma electrónica, no tendrás que aportar nada más, si no la lleva, deberás aportarla en el momento de realizar la matrícula, (documentos originales o copias compulsadas).

2. En caso de que posteriormente se te requiera:

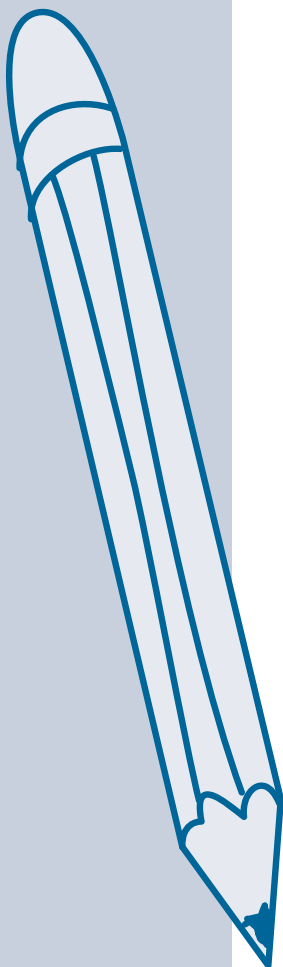
Personalmente en: Área de Alumnos/Servido de Acceso; ubicado en el PABELLÓN DE BRASIL, Paseo de las Delicias s/n (Esquina Plaza de América). SEVILLA (AUTOBUSES LÍNEAS 3, 6 y 34)

Por correo certificado, enviándola a: Universidad de Sevilla, Paseo de las Delicias, s/n. "Pabellón de Brasil", 41013 Sevilla

ALEGACIONES:

Si durante el proceso de preinscripción no estás conforme con los resultados de las adjudicaciones o hay algún error en los listados, puedes presentar una alegación para que, en su caso, pueda subsanarse el error advertido.

Estas alegaciones las podrás presentar telemáticamente en la misma aplicación de preinscripción accediendo con tu DNI y la clave que te facilitó la aplicación en el momento de presentar La solicitud.



ACTUACIONES A SEGUIR SEGÚN LA SITUACIÓN EN LA QUE APAREZCAS EN LOS LISTADOS DE LAS DISTINTAS ADJUDICACIONES DE LAS FASES I Y II DE PREINSCRIPCIÓN

Matrícula Obligatoria

Realizar **AUTOMATRÍCULA** por vía **TELEMÁTICA desde cualquier Ordenador con acceso a Internet**. (En los Centros adscritos, consultar en Secretaría)

SI NO REALIZAS LA MATRÍCULA EN LAS FECHAS ESTABLECIDAS, QUEDAS FUERA DEL PROCESO

Matrícula o Reserva

EN CADA ADJUDICACIÓN tienes que reservar vía INTERNET y confirmar la plaza actualmente adjudicada o realizar MATRÍCULA en la Titulación actual. (En este caso, pierdes las opciones de otras titulaciones de mejor preferencia).

Pendiente de adjudicación

En esta situación debes realizar en la aplicación de preinscripción, una confirmación de que deseas seguir en el proceso (como si se tratara de una reserva de plaza) y ESPERAR la siguiente adjudicación.

PARA CUALQUIER CONSULTA TE PUEDES PONER EN CONTACTO CON NOSOTROS MEDIANTE EL CORREO ELECTRONICO acesogradados@us.es

Si no estás admitido debes ratificar cada semana a la espera de que llegues hasta la Titulación que quieres.

EL ÚLTIMO LISTADO SE PUBLICARÁ EL 31 DE OCTUBRE



CALENDARIO DE PREINSCRIPCIÓN GRADOS CURSO 2016-2017



I FASE

Entrega por INTERNET	Del 24 junio al 6 de julio
Entrega estudiantes credencial U.E.	Del 24 junio al 11 de julio
1ª ADJUDICACIÓN	
Publicación listas (excepto Titulados)	15 julio
Plazo de alegaciones	Del 15 al 19 de julio
1er. plazo matrícula, reserva o presentación documentación	Del 15 al 19 de julio
2ª ADJUDICACIÓN	
Publicación listas	26 de julio
Plazo de alegaciones	Del 26 al 28 de julio
2º plazo matrícula o reserva	Del 26 al 28 de julio
3ª ADJUDICACIÓN	
Publicación listas	7 septiembre
Plazo de alegaciones	Del 7 al 9 de septiembre
3er. plazo de matrícula o reserva (1ª de tit.)	Del 7 al 9 de septiembre
4ª ADJUDICACIÓN	
Publicación listas	13 septiembre
Plazo de Alegaciones	Del 13 al 15 de septiembre
4º plazo de matrícula	Del 13 al 15 de septiembre

Gestión lista de espera: desde 19 de septiembre y hasta el 31 de octubre
El proceso se dará por cerrado el 2 de noviembre.

II FASE

Entrega de solicitudes por INTERNET	Del 22 al 26 de septiembre
1ª ADJUDICACIÓN	
Publicación listas	28 de septiembre
Plazo de alegaciones	Del 28 al 29 de septiembre
1er. plazo matrícula, reserva o presentación documentación	Del 28 al 30 de septiembre
2ª ADJUDICACIÓN (1ª y única de Titulados)	
Publicación listas	4 de octubre
Plazo de alegaciones	Del 4 al 5 de octubre
2º plazo matrícula	Del 4 al 6 de octubre

Gestión lista de espera: desde el 10 hasta el 31 de octubre
El proceso se dará por cerrado el 2 de noviembre

**EN CASO DE RESULTAR ADMITIDO,
 DEBERÁS ACCEDER A <http://cat.us.es/>,
 DONDE PODRÁS REALIZAR LA AUTOMATRÍCULA**
 (para la matrícula en Centros Adscritos, consultar con los mismos).



OFERTA DE GRADOS DE LA UNIVERSIDAD DE SEVILLA

NOTAS DE CORTE. CURSO 2015-2016

RAMAS DEL CONOCIMIENTO	
AYH	Artes y Humanidades
C	Ciencias
IYA	Ingeniería y Arquitectura
SD	Ciencias de la Salud
SYJ	Sociales y Jurídicas

CENTROS PROPIOS:

RAMA	TITULACIONES	NOTACORTE (CUPO GENERAL – FASE I)	TITULACIONES	NOTACORTE (CUPO GENERAL – FASE I)	
SYJ	ADMINISTRACION Y DIRECCIÓN DE EMPRESAS	6,679	SD	FARMACIA + ÓPTICA Y OPTOMETRÍA	12,017
SYJ	ADMN. Y DIREC. DE EMPRESAS + DERECHO	10,133	AYH	FILOLOGÍA CLÁSICA	5
SYJ	ANTROPOLOGÍA SOCIAL Y CULTURAL	5	AYH	FILOLOGÍA CLÁSICA + FILOLOGÍA HISPÁNICA	6,155
AYH	ARQUEOLOGÍA	5,608	AYH	FILOLOGÍA HISPÁNICA	5
AYH	BELLAS ARTES	8,55	AYH	FILOSOFÍA	5
C	BIOLOGÍA	9	SYJ	FINANZAS Y CONTABILIDAD	5
SD	BIOMEDICINA BÁSICA Y EXPERIMENTAL	12,7	SYJ	FINANZAS. Y CONTAB. + REL. LABORALES Y REC.HUMANOS	5,75
C	BIOQUÍMICA	12,107	C	FÍSICA	9,324
IYA	CIENCIA Y TECNOLOGÍA DE EDIFICACIÓN	5	IYA	FÍSICA + INGENIERÍA DE MATERIALES	11,019
SYJ	CIENCIAS DE LA ACTIVIDAD FÍSICA Y DEL DEPORTE	10,4	C	FÍSICA + MATEMÁTICAS	13,292
SYJ	COMUNICACIÓN AUDIOVISUAL	8,588	SD	FISIOTERAPIA	11,714
AYH	CONSERVACIÓN Y RESTAURACIÓN DE BIENES CULTURALES	7,53	IYA	FUNDAMENTOS DE ARQUITECTURA	5
SYJ	CRIMINOLOGÍA	10,002	SYJ	GEOGRAFÍA Y GESTIÓN DEL TERRITORIO	5
SYJ	DERECHO	7,786	AYH	GEOGRAFÍA Y GESTIÓN DEL TERRITORIO + HISTORIA	5
SYJ	DERECHO + ECONOMÍA	11,517	AYH	HISTORIA	5
SYJ	DERECHO + FINANZAS Y CONTABILIDAD	7,494	AYH	HISTORIA DEL ARTE	5
SYJ	DERECHO + GESTIÓN Y ADM. PÚBLICA	7,54	IYA	ING. EN DISEÑO INDUSTRIAL Y DESAR. DEL PRODUCTO	8,806
SYJ	ECONOMÍA	6,87	IYA	ING. MECÁNICA + ING. EN DISEÑO INDUSTRIAL Y DESARROLLO DEL PRODUCTO	10,972
SYJ	EDUCACIÓN INFANTIL	8,83	IYA	INGENIERÍA AEROSPAICIAL	12,264
SYJ	EDUCACIÓN PRIMARIA	8,051	IYA	INGENIERÍA AGRÍCOLA	5
AYH	EDUCACIÓN PRIMARIA + ESTUDIOS FRANCESES	10,515	IYA	INGENIERÍA CIVIL	6,67
SD	ENFERMERÍA	11,283	IYA	INGENIERÍA DE LA ENERGÍA	5,56
SD	ENFERMERÍA	11,416	IYA	INGENIERÍA DE LA SALUD	8,902
SD	ENFERMERÍA	11,091	IYA	INGENIERÍA DE MATERIALES	6,699
C	ESTADÍSTICA	5,36	IYA	INGENIERÍA DE ORGANIZACIÓN INDUSTRIAL	8,914
AYH	ESTUDIOS ÁRABES E ISLÁMICOS	5	IYA	INGENIERÍA DE TECNOLOGÍAS DE TELECOMUNICACIÓN	7,103
AYH	ESTUDIOS DE ASIA ORIENTAL	8,403	IYA	INGENIERÍA ELÉCTRICA	5
AYH	ESTUDIOS FRANCESES	5			
AYH	ESTUDIOS INGLESES	7,35			
SD	FARMACIA	9,502			

RAMA TITULACIONES**NOTACORTE**
(CUPO GENERAL – FASE I)

IYA	INGENIERÍA ELÉCTRICA + ING. ELECTRÓNICA INDUSTRIAL	5,641
IYA	INGENIERÍA ELECTRÓNICA INDUSTRIAL	5
IYA	INGENIERÍA ELECTRÓNICA, ROBÓTICA Y MECATRÓNICA	11,374
IYA	INGENIERÍA EN TECNOLOGÍAS INDUSTRIALES	9,877
IYA	INGENIERÍA INFORMÁTICA – ING. DE COMPUTADORES	5
IYA	INGENIERÍA INFORMÁTICA - INGENIERÍA DEL SOFTWARE	5,82
IYA	INGENIERÍA INFORMÁTICA - TECNOLOGÍA INFORMÁTICA	5
IYA	INGENIERÍA MECÁNICA	7,736
IYA	INGENIERÍA MECÁNICA + ING. ELECTRICA	7,681
IYA	INGENIERÍA QUÍMICA	6,537
IYA	INGENIERÍA QUÍMICA INDUSTRIAL	5
AYH	LENGUA Y LITERATURA ALEMANAS	5

TITULACIONES**NOTACORTE**
(CUPO GENERAL – FASE I)

AYH	LENGUA Y LITERATURA ALEMANAS + EDUCACIÓN PRIMARIA	8,037
SYJ	MARKETING E INVESTIGACIÓN DE MERCADOS	8,641
C	MATEMÁTICAS	6,626
C	MATEMÁTICAS + ESTADÍSTICA	10,692
SD	MEDICINA	12,645
SD	ODONTOLOGÍA	11,862
SD	ÓPTICA Y OPTOMETRÍA	9,27
SYJ	PEDAGOGÍA	6,92
SYJ	PERIODISMO	8,319
SYJ	PERIODISMO + COMUNICACIÓN AUDIOVISUAL	11,628
SD	PODOLOGÍA	9,708
SD	PSICOLOGÍA	8,233
SYJ	PUBLICIDAD Y RELACIONES PÚBLICAS	8,384
C	QUÍMICA	7,108
IYA	QUÍMICA + INGENIERÍA DE MATERIALES	11,794
SYJ	RELACIONES LABORALES Y RECURSOS HUMANOS	5
SYJ	TURISMO	5

CENTROS ADSCRITOS:**RAMA TITULACIONES****NOTACORTE**
(CUPO GENERAL – FASE I)

SYJ	CIENCIAS DE LA ACTIVIDAD FÍSICA Y DEL DEPORTE (C.E.U. CARDENAL SPÍNOLA)	5,54
SYJ	COMUNICACIÓN AUDIOVISUAL (C.E. S. EUSA)	5
SYJ	DERECHO (C.E.U. CARDENAL SPÍNOLA)	5
SYJ	EDUCACIÓN INFANTIL (C.E.U. FRANCISCO MALDONADO DE OSUNA)	5
SYJ	EDUCACIÓN INFANTIL (C.E.U. CARDENAL SPÍNOLA)	5
SYJ	EDUCACIÓN PRIMARIA (C.E.U. FRANCISCO MALDONADO DE OSUNA)	5
SYJ	EDUCACIÓN PRIMARIA (C.E.U. CARDENAL SPÍNOLA)	5
SD	ENFERMERÍA (CENTRO DE ENFERMERÍA DE LA CRUZ ROJA)	9,788
SD	ENFERMERÍA (CENTRO DE ENFERMERÍA DE SAN JUAN DE DIOS)	9,609
SD	ENFERMERÍA (C.E.U. FRANCISCO MALDONADO DE OSUNA)	8,804

TITULACIONES**NOTACORTE**
(CUPO GENERAL – FASE I)

SYJ	FINANZAS Y CONTABILIDAD (C.E.U. FRANCISCO MALDONADO DE OSUNA)	5
SYJ	FINANZAS. Y CONTAB. + REL. LABORALES Y REC. HUMANOS (C.E.U. FRANCISCO MALDONADO DE OSUNA)	5
SD	FISIOTERAPIA OSUNA (C.E.U. FRANCISCO MALDONADO DE OSUNA)	9,223
SYJ	PERIODISMO (C.E.S. EUSA)	5
SYJ	PERIODISMO + COMUNICACIÓN AUDIOVISUAL (C.E.S. EUSA)	5
SYJ	PUBLICIDAD Y RELACIONES PÚBLICAS (C.E.S. EUSA)	5
SYJ	RELACIONES LABORALES Y RECURSOS HUMANOS (C.E.U. FRANCISCO MALDONADO DE OSUNA)	5
SYJ	TURISMO (C.E.S. EUSA)	5



VICERRECTORADO DE ESTUDIANTES

Área de Alumnos/Servicio de Acceso

Tfn.: 954 48 12 53

accesogrados@us.es