

Orientación Académica Profesional

IES JESUS DEL GRAN PODER

Dos Hermanas

Dpto. Orientación

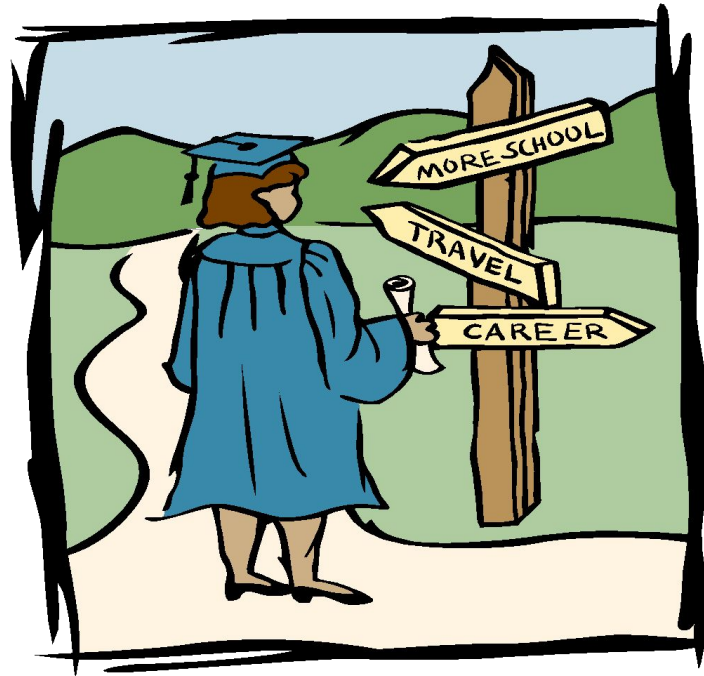
Curso 2021/22



EL ADOLESCENTE DE 4º ESO VIVE EN UNA ENCRUCIJADA

MUNDO
LABORAL

OTRAS SALIDAS



BACHILLERATO

CICLOS FORMATIVOS



TODO ES UNA INCÓGNITA

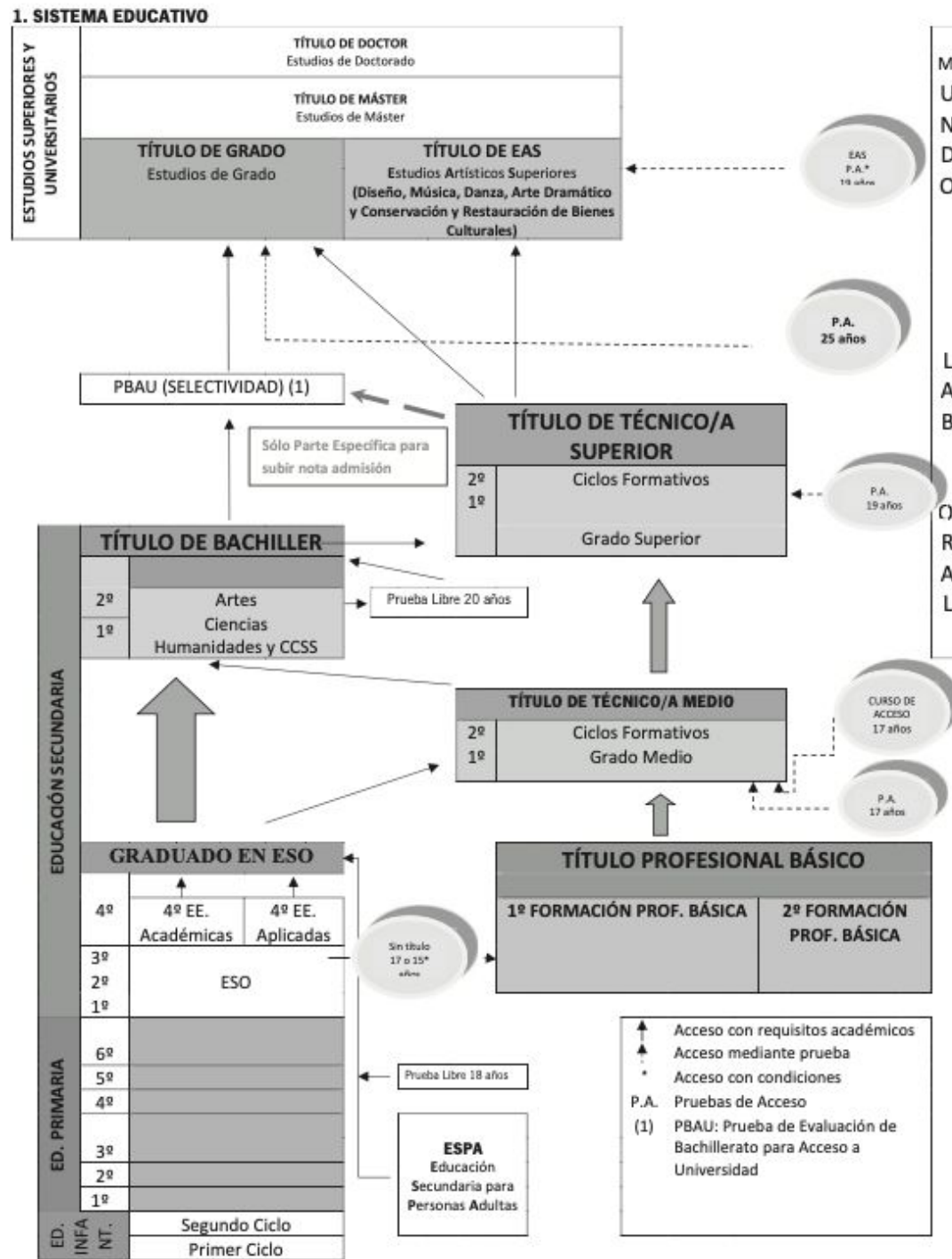
PROGRAMA DE ORIENTACIÓN ACADÉMICA Y PROFESIONAL:

- **AUTOCONOCIMIENTO:** aptitudes, intereses, historia escolar, situación familiar... (Cuadernillo)
- **INFORMACIÓN ACADÉMICA:** de todas las alternativas al finalizar 4º ESO, con título y sin él:
- **TOMA DE DECISIONES:** identificando las alternativas y analizando las ventajas e inconvenientes de cada una.

¡¡¡¡¡IMPORTANTE!!!! , SE TITULA

- Con todas las materias aprobadas
- Con 1 o 2 suspensos la decisión depende del equipo docente
- ¡OJO! LAS PENDIENTES CUENTAN
- NO HAY EVALUACIÓN EXTRAORDINARIA

El Sistema Educativo



CON EL TÍTULO DE LA E.S.O.



AL ACABAR 4º DE ESO...

- Si TITULARA...

Bachillerato

FP Grado Medio

*Bachillerato de Adultos

Otras: Enseñanzas Artísticas y Deportivas

Bachillerato

- **FINALIDAD:** proporcionar formación, madurez, conocimientos, habilidades y actitudes que permitan desarrollar funciones sociales e incorporarse a la vida activa
- **PERMANENCIAS:** una vez en cada curso, 2 en toda la etapa.
- **PROMOCIÓN:** con todas las materias aprobadas o con 1-2 suspensos
- **TITULACIÓN:** con todas las materias superadas. EXCEPCIONALMENTE con 1 materia suspensa (decide el equipo docente), deben cumplirse unas condiciones: Nota media etapa >5, presentarse a las pruebas y realizado actividades necesarias para su recuperación, asistencia continuada a clase y que el equipo docente considere que se han alcanzado los objetivos y competencias de la etapa)
- **TITULACIÓN EN BACHILLERATO DESDE OTRAS ENSEÑANZAS:** Título de Técnico o de Técnico Superior en FP, o de Técnico de Enseñanzas Profesionales de Música y Danza deberá superar las materias troncales generales de 1º y 2º de la de modalidad elegida.
- **ADMISIÓN BACHILLERATO:** el 1 al 31 de marzo (2022)

Estructura del Bachillerato

3 MODALIDADES:

- MODALIDAD ARTES:

- ITINERARIO ARTES PLÁSTICAS, DISEÑO E IMAGEN
- ITINERARIO ARTES ESCÉNICAS, MÚSICA Y DANZA

- MODALIDAD DE CIENCIAS

- IT. CIENCIAS DE LA SALUD Y MEDIO AMBIENTE
- IT. TECNOLÓGICO

- MODALIDAD DE HUMANIDADES Y CIENCIAS SOCIALES

- IT. HUMANIDADES
- IT. CIENCIAS SOCIALES

Bachillerato

Con titulación

		Hrs/ Asig	Artes	Ciencias	Humanidades y Ciencias Sociales		
CURSO 1º	TRONCALES	GENERALES	3	Lengua Castellana y Literatura I - Filosofía - Primera Lengua Extranjera I			
		DE OPCIÓN	4	Fundamentos del Arte I	Matemáticas I	Humanidades Latín I	Ciencias Sociales Matemáticas Aplicadas a las Ccias. Soc. I
			4	Cultura Audiovisual I Historia del Mundo Contemporáneo Literatura Universal <i>(Elegir 2)</i>	Física y Química Biología y Geología Dibujo Técnico I <i>(Elegir 2)</i>	Griego I Economía Historia del Mundo Contemporáneo Literatura Universal <i>(Elegir 2)</i>	
	ESPECÍFICAS OBLIGATORIAS	2	Educación Física - Segunda Lengua Extranjera I				
	ESPECÍFICAS DE OPCIÓN O DE LIBRE CONFIGURACIÓN AUTONÓMICA	2	Dibujo Artístico I (APDI) Volumen (APDI) Análisis Musical I (AEMD) Lenguaje y Práct. Musical (AEMD) <i>(Elegir 2, salvo si se elige una Materia Troncal de Opción no cursada que solamente será 1 porque ya completaría las 4 horas)</i>	Dibujo Técnico I (APDI) Anatomía Aplicada (AEMD) (C) Tecnología Industrial I (C) Tecnolog. Inform. y Comunicación I (C) (HCS)	Cultura Científica Materia de Libre Configuración Autonomica Materia Troncal de Opción no cursada		
	LIBRE CONFIG. AUTONÓMICA	1	Educación para la Ciudadanía y los Derechos Humanos - Religión / <i>(Elegir 1)</i>				
CURSO 2º	TRONCALES	GENERALES	3	Lengua Castellana y Literatura II - Historia de la España - Primera Lengua Extranjera II			
		DE OPCIÓN	4	Fundamentos del Arte II	Matemáticas II	Humanidades Latín II	Ciencias Sociales Matemáticas Aplicadas a las Ccias. Soc. II
			4	Artes Escénicas Cultura Audiovisual II Diseño <i>(Elegir 2)</i>	Biología Dibujo Técnico II Física Geología Química <i>(Elegir 2)</i>	Economía de la Empresa Geografía Griego II Historia del Arte <i>(Elegir 2)</i>	
	ESPECÍFICAS OBLIGATORIAS	2	Historia de la Filosofía				
	ESPECÍFICAS DE OPCIÓN	4	Análisis Musical II (AEMD) Dibujo Artístico II (APDI) Dibujo Técnico II (APDI) Imagen y Sonido Técnicas de Expresión Gráfico-Plástica (APDI)	Ciencias de la Tierra y del Medio Ambiente (C) Psicología (C) Tecnología Industrial II (C) Tecnología de la Inform. y la Comunicación II (C) (HCS) <i>(Elegir 1)</i>	Fundamentos de Administración y Gestión (HCS) Historia de la Música y la Danza (AEMD) Segunda Lengua Extranjera II (HCS) Materia Troncal de Opción no cursada		
	LIBRE CONFIG. AUTONÓMICA	2	Materia de Libre Configuración Autonomica				
	1	Religión - Educación para la Ciudadanía y los Derechos Humanos II <i>(Elegir 1)</i>					

Bachillerato

- ¿Qué itinerarios es el mejor?
- Si voy hacia la Universidad, tengo que mirar:
 - ¿Qué asignaturas en Bachillerato?: Mirar las que tienen las Ponderaciones más altas en el sistema de acceso a la Universidad. Web: Distrito Único Andaluz (Ruta: Grados/Desde Bachillerato/Parámetros de Ponderación/Cursos 2022/23 y sucesivos. En titulación eliges la que te llama la atención, dejas en asignaturas "Cualquiera" y en curso "2022/23 y sucesivos y le das a "Buscar"):
 - https://www.juntadeandalucia.es/economiaconocimientoempresasyuniversidad/sguit/?q=grados&d=g_b_parametros_prox_top.php
- Para mirar qué grados existen:
 - <https://www.us.es/estudiar/que-estudiar/grados-por-orden-alfabetico>
 - https://www.juntadeandalucia.es/economiaconocimientoempresasyuniversidad/sguit/?q=grados&d=g_catalogo_top.php
 - Para mirar las asignaturas de cada grado tengo que meterme en la web de cada universidad (por ejemplo, la de Sevilla) y buscar los planes educativos del grado que sea

PRUEVA DE EVALUACIÓN PARA ACCESO A LA UNIVERSIDAD (PEVAU)

a) Acceso Universidad:

- Máximo a cuatro exámenes.
- La mayor de las notas de admisión

ACCESO PRUEBAS DE ACCESO OBLIGATORIA

Los Alumnos tienen que examinarse de todas las **Materias Troncales Generales** cursadas en el segundo curso del Bachillerato:

<ul style="list-style-type: none"> • Lengua Castellana y Literatura 	<ul style="list-style-type: none"> • Primera Lengua Extranjera A elegir entre Inglés, Francés, Alemán, Italiano o Portugués, <u>se hayan cursado o no en el Bachillerato.</u> 	<ul style="list-style-type: none"> • Historia de España
--	--	--

Y también de una de las asignaturas **Troncales Generales de Modalidad** según la modalidad elegida para la prueba:

- Fundamentos del Arte II
- Matemáticas II
- Latín II
- Matemáticas Aplicadas a las Ccias. Sociales II



ADMISIÓN PRUEBAS DE ADMISIÓN VOLUNTARIA

Ahora bien, si el alumno desea mejorar su nota de admisión, debe presentarse a las **Pruebas de Admisión** conformadas por **Materias Troncales** (Generales o de Opción, no pudiéndose repetir la General ya realizada en las Pruebas de Acceso) y **algunas Específicas de Opción** de segundo de Bachillerato.

<ul style="list-style-type: none"> • Análisis Musical II • Artes Escénicas • Biología • Ciencias de la Tierra y del Medioambiente • Cultura Audiovisual II • Dibujo Artístico II • Dibujo Técnico II • Diseño 	<ul style="list-style-type: none"> • Economía de la Empresa • Fundamentos del Arte II • Física • Geografía • Geología • Griego II • Historia de la Filosofía <i>(aunque esta asignatura en Andalucía es una Específica Obligatoria)</i> 	<ul style="list-style-type: none"> • Historia de la Música y de la Danza • Historia del Arte • Latín II • Matemáticas Aplic. a las Ciencias Sociales II • Matemáticas II • Química • Tecnología Industrial II • Técnicas de Expresión Gráfico-Plástica
---	--	--

NOTA DE ACCESO = 60% Media Expte. Bachiller + 40% Media Pruebas de Acceso >= 5

NOTA DE ADMISIÓN = 60% Media Expte. Bach. + 40% Media Pr. Acc. + MTO 1 x a + MTO 2 x b
 Donde MTO 1 y MTO 2 son materias de las Pruebas de Admisión / Troncal General de Modalidad y a y b son los parámetros de ponderación.

AL ACABAR 4º DE ESO...

- Si TITULARA...

Bachillerato

FP Grado Medio

*Bachillerato de Adultos

Otras: Enseñanzas Artísticas y Deportivas

Ciclo Formativo Grado Medio

- Finalidad: preparar al alumnado para la actividad profesional en un campo profesional y facilitar su adaptación a las modificaciones laborales que pueden producirse a lo largo de su vida.
- Duración: dos cursos académicos (2.000 horas). En segundo curso cursaré el módulo profesional de Formación en Centros de Trabajo (FCT) donde podré poner en práctica los conocimientos que he adquirido en un entorno real.
- Titulación: Técnico/a de la profesión correspondiente al ciclo formativo cursado.
- Modalidades:
 - Presencial (Oferta completa/ Oferta parcial complementaria/ Oferta parcial diferenciada (>18años))
 - Semiresencial (>18 años)
 - A distancia (>18 años)
- DUAL: combina la actividad laboral en una empresa con la actividad formativa en los IES

¡OJO! Ciclo Formativo Grado Medio



CUPOS DE ACCESO

FP: CUPOS DE ACCESO Y PRIORIDADES					
Oferta completa, presencial y a distancia, de Ciclos Formativos de Grado Medio					
Cupo de acceso	% Plazas	Requisito	¿Obtuvo título en uno de los DOS cursos anteriores?	Prioridad en el cupo	
Cupo 1	70 %	Título de ESO LOE (a partir del curso 08/09) Título de ESO LOMCE (a partir del curso 16/17)	Procede de 4º de ESO	Sí	1º
			No procede de 4º de ESO	Sí	2º
			Procede de 4º de ESO	No	3º
			No procede de 4º de ESO	No	4º
Cupo 2	20 %	Título de Formación Profesional Básica	Relacionado	Sí	1º
			Relacionado	No	2º
			No relacionado	Sí	3º
			No relacionado	No	4º
		Haber superado los módulos profesionales obligatorios de un Programa de Cualificación Profesional Inicial.		5º	
Cupo 3	10 %	Prueba de acceso a GM/Curso de acceso a GM		1º	
		Titulación equivalente a ESO LOE (*1)		2º	
		Otros requisitos (apartado a de la disposición adicional segunda de la Orden de 7 de junio de 2021): - Estar en posesión del título de Técnico. - Estar en posesión del título de Bachiller superior. - Tener alguna de las titulaciones equivalentes para el acceso a los ciclos formativos de grado superior establecidos en el apartado b). - Haber superado otros estudios o cursos de formación de los declarados equivalentes a efectos académicos con alguno de los anteriores.		3º	



Si no se elige bien, al curso siguiente no se tiene prioridad en el acceso.

(*1) Titulaciones equivalentes a ESO LOE:
- ESO LOGSE
- Acreditar tener un máximo de 2 materias pendientes en el conjunto de los dos primeros cursos del Bachillerato Unificado y Polivalente (BUP).
- Haber cursado 6 cursos completos de Humanidades y, al menos, 1 de Filosofía, o 5 de Humanidades y, al menos, 2 de Filosofía, de la carrera eclesiástica.
- Estar en posesión del Título de Técnico Auxiliar.
- Haber superado el 2º curso del primer ciclo experimental de reforma de las enseñanzas medias.
- Haber superado, de las enseñanzas de Artes Aplicadas y Oficios Artísticos, el 3er curso del plan de 1963 o el 2º curso de comunes experimental.
- Disponer un título homologado considerado equivalente a la ESO LOE.

Ciclo Formativo Grado Medio

OFERTA:

<https://www.juntadeandalucia.es/educacion/portals/web/formacion-profesional-andaluza/quiero-formarme/enseñanzas/tp-grado-medio/catalogo>

Si clicko en uno me aparecen: Profesiones, asignaturas (módulos) de 1er y 2º curso y abajo, poniendo la provincia y dándole a consultar: los IES de esa provincia donde hay ese ciclo de FP. Clicko en nota de corte y tengo que mirar la que aparece en 1º lugar de la tabla. Si aparece admitidos significa que todas las personas que intentaron entrar habiendo titulado en 4º el año anterior, entraron.

*Las notas de corte son orientativas pero no decisivas (corresponde a la de la primera adjudicación)

IES: centros públicos/ CDP: centros privados concertados

Ciclo Formativo Grado Medio

- **Solicitud y matriculación:**

PRESENTACIÓN SOLICITUDES: Entre el 15 de junio y 30 de junio de cada año

- Dos adjudicaciones en julio: estar pendiente para matriculación/reserva de plaza/continuar en la lista de espera.
- Una adjudicación en septiembre estar pendiente para matriculación.
- Aprovechar las 10 opciones posibles.
- Se ha de cumplimentar (Secretaría Virtual), firmar y presentar la solicitud (no sólo cumplimentar)

- **PROCEDIMIENTO DE ADMISIÓN:**

<https://www.juntadeandalucia.es/educacion/portals/web/escolarizacion/tp/oferta-completa/grado-medio-y-grado-superior/procedimiento/procedimiento-ordinario>

AL ACABAR 4º DE ESO...

- Si TITULARA...

Bachillerato

FP Grado Medio

*Bachillerato de Adultos

Otras: Enseñanzas Artísticas y Deportivas, Idiomas

Bachillerato de Adultos

Requisitos:

- Edad: Mayor de 18 años o cumplirlos en el año natural en que comience el curso académico.
- Académicos:
 - Poseer el título de Graduado en la ESO o equivalente.
 - Poseer el título de Técnico de Formación Profesional o equivalente, según la especialidad.
 - Poseer el título de Técnico de Artes Plásticas y Diseño (para el acceso a Bachillerato de Artes).
- Se estudia en el IES Virgen de Valme

AL ACABAR 4º DE ESO...

- Si TITULARA...

Bachillerato

FP Grado Medio

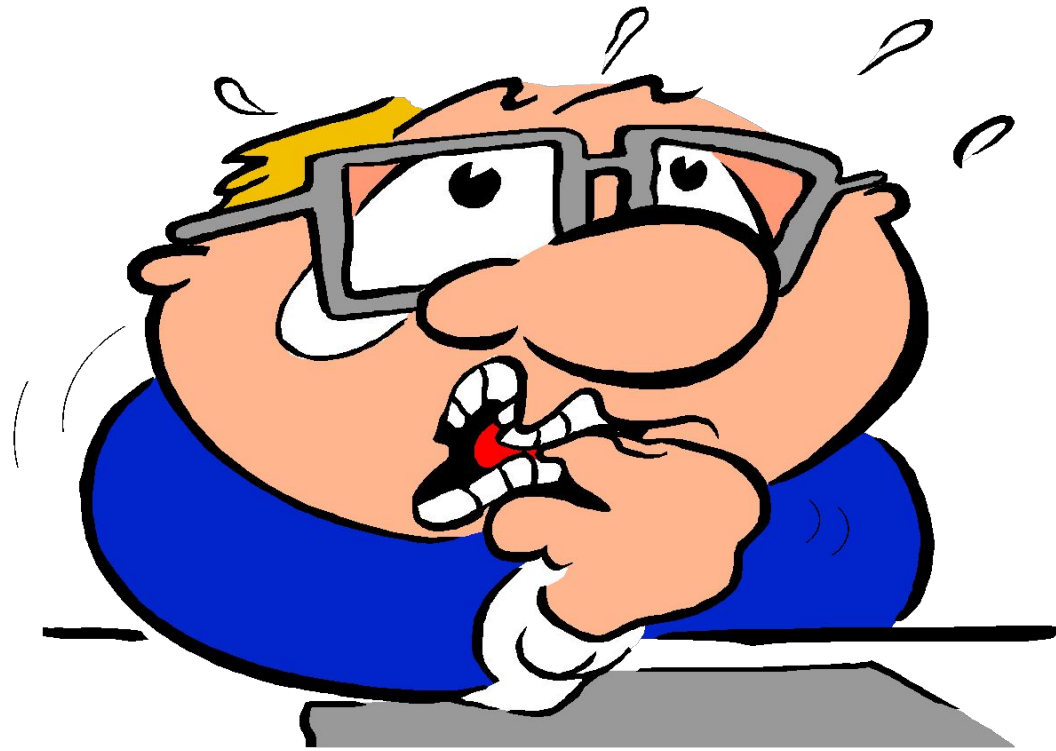
*Bachillerato de Adultos

Otras: Enseñanzas Artísticas y Deportivas, Idiomas

Otras: Enseñanzas Artísticas, Deportivas e Idiomas

Idiomas (EEOOII)	Artísticas	Deportivas
Tener dieciséis años cumplidos en el año en que se comiencen los estudios	<ul style="list-style-type: none">- Música y danza- Artes plásticas y diseño	Estar en posesión del título de graduado en Educación Secundaria Obligatoria, o superar una prueba de madurez de carácter general (en este caso, los alumnos deberán tener como mínimo 17 años cumplidos en el año de la prueba).
		Superar, además de lo anterior, una prueba específica o acreditar un mérito deportivo. Los deportistas de alto nivel o de alto rendimiento estarán exentos de cumplir los requisitos de carácter específico en la modalidad o especialidad correspondiente.
https://www.juntadeandalucia.es/temas/estudiar/otras/idiomas.html	https://www.juntadeandalucia.es/temas/estudiar/otras/artes-plasticas.html	https://www.juntadeandalucia.es/temas/estudiar/otras/deportes.html

¿QUÉ SE PUEDE HACER SIN
EL TÍTULO DE GRADUADO?



AL ACABAR 4º DE ESO...

- Si NO TITULARA...

Formación Profesional Básica

Curso de acceso a FP Grado Medio

Prueba de acceso a FP Grado Medio

ESPA

Prueba obtención Título de Graduado en ESO

Mundo laboral

Formación Profesional Básica (FPB)

Cumplir simultáneamente los siguientes **REQUISITOS**:

1. Tener cumplidos **15 años**, o cumplirlos durante el año natural en curso, y **no superar los 17 años** en el momento de acceso ni durante el año natural en curso. (NO >17)
2. Haber cursado el **primer ciclo de ESO (hasta 3º)** o, excepcionalmente, haber cursado el segundo curso de ESO.
3. Haber sido propuesto por el equipo docente a los padres/ madres/ tutores legales (quienes darán su consentimiento). Por ello, se deberá contar con un **Consejo Orientador** estableciendo la Formación Profesional Básica como itinerario recomendado.

DURACIÓN: 2 cursos académicos

TITULACIÓN que se consigue: Técnico Básico y Graduado en ESO

SOLICITUD: 1 -10 julio

SE PUEDE ESTUDIAR EN:

- IES Arenal: Electricidad y Electrónica / Fabricación y Montaje
- IES Torre de los Herberos: Servicios Administrativos
- IES María Galiana (Montequinto): Informática y Comunicaciones
- CDP Antonio Gala: Informática y Comunicaciones
- CDP La Loma: Servicios Comerciales

<http://www.juntadeandalucia.es/educacion/portals/web/formacion-profesional-andaluza/quiero-formarme/enseanzas/fp-basica>

Curso de acceso a FP de Grado Medio

- Cumplir 17 años o más en el año de finalización del curso.
- No reunir ninguna de las condiciones de acceso a los ciclos formativos de FP de grado medio.
- Solicitud: del 15 al 25 de junio
- Estructura del curso: El curso se compone de tres "asignaturas" denominadas ámbitos:
 - Ámbito de Comunicación, con contenidos de Lengua castellana y Literatura e Inglés o Francés.
 - Ámbito Social, con contenidos de Geografía e Historia, Economía e Iniciación a la actividad emprendedora.
 - Ámbito Científico-tecnológico, con contenidos de Matemáticas orientadas a las enseñanzas académicas, Matemáticas orientadas a las enseñanzas aplicadas, Biología y Geología, Física y Química y Tecnología.
- Duración: 600 horas y se extiende durante un curso académico con jornadas lectivas de cuatro horas diarias
- Se puede cursar en el IES Bellavista (Sevilla)
- <http://www.juntadeandalucia.es/educacion/portals/web/formacion-profesional-andaluza/quiero-formarme/ensenanzas/fp-grado-medio/curso-acceso>

Prueba de acceso a FP de grado medio

- No poseer titulación académica que permita el acceso directo a un Ciclo de Grado Medio.
- Tener 17 años de edad o cumplirlos en el año natural de celebración de la prueba.
- Este curso 2021/2022 se llevará a cabo, una única convocatoria de pruebas de acceso en el mes de junio. Los centros sede y las fechas concretas de presentación de solicitudes, previstas para la segunda quincena de abril, se establecerán en la Resolución de la convocatoria, que se publicará, antes del 15 de abril de 2022.
- Estructura: 3 ámbitos: Comunicación / Social y Ámbito Científico-Tecnológico
- EXENCIONES: con materias aprobadas en 4º de la ESO
- <http://www.juntadeandalucia.es/educacion/portals/web/formacion-profesional-andaluza/quiero-formarme/pruebas-y-procedimientos/pruebas-acceso>

EDUCACIÓN SECUNDARIA OBLIGATORIA PARA ADULTOS (ESPA)

REQUISITOS:

- Debes ser mayor de dieciocho años o cumplirlos en el año natural en que comience el curso académico.
- De manera excepcional, puedes acceder si eres mayor de 16 años, o los cumples en el año natural en que comienza el curso académico, acreditando alguna situación especial: Ser persona trabajadora, ser deportista de rendimiento...

DURACIÓN: 2 cursos

EQUIVALENCIAS: entre áreas de la ESO y módulos de los ámbitos la ESA

TITULACIÓN: Graduado en la ESO tras superar todos los ámbitos.

EN DOS HERMANAS SE ESTUDIA EN: IES VIRGEN DE VALME

<http://www.juntadeandalucia.es/educacion/portals/web/educacion-permanente/eso/pre-sencial>

Prueba de Obtención del Título de Graduado en ESO

- Mayor de 18 años o cumplirlos en el año natural de la convocatoria.
- Dos convocatorias: 23 abril (solicitud 1-15 febrero) y 25 junio (solicitud 19 abril – 6 mayo)
- Estructura: 3 ámbitos: Científico-Tecnológico/ social / De Comunicación
- Resolución de 14 de enero de 2022
- <https://www.juntadeandalucia.es/educacion/portals/web/educacion-permanente/pruebas/pruebas-obtencion-graduado-eso>

Mundo laboral

- Servicio Andaluz de Empleo (SAE)

Para mayores de 16 años. Registrarse como demandantes de empleo y solicitar los cursos de formación profesional para el empleo (FPE).

- <https://www.juntadeandalucia.es/organismos/empleoformacionytrabajoautonomo/sae/servicios.html>

Becas y ayudas

- Becas MEC
- <https://www.educacionyfp.gob.es/servicios-al-ciudadano/catalogo/estudiantes/becas-ayudas/para-estudiar.html>
- Junta de Andalucía:
- <https://www.juntadeandalucia.es/temas/estudiar/becas/junta-andalucia.html>

GRACIAS POR VUESTRA ATENCIÓN

ATENCIÓN ALUMNOS EN EL
D.T.O. ORIENTACIÓN.



JOSEFINA MORENO JIMÉNEZ