

PRUEBA ACCESO A CICLOS FORMATIVOS DE GRADO MEDIO

Junio 2014
CIENTÍFICO TECNOLÓGICO

DATOS DEL ASPIRANTE		CALIFICACIÓN PRUEBA
Apellidos:		Nombre:
D.N.I. o Pasaporte:	Fecha de nacimiento: / /	

Instrucciones:

- **Lee atentamente cada una de las preguntas antes de contestar.**
- **La puntuación máxima de cada pregunta está indicada en cada enunciado.**
- **Revisa cuidadosamente la prueba antes de entregarla.**

A. Matemáticas. (4 puntos)

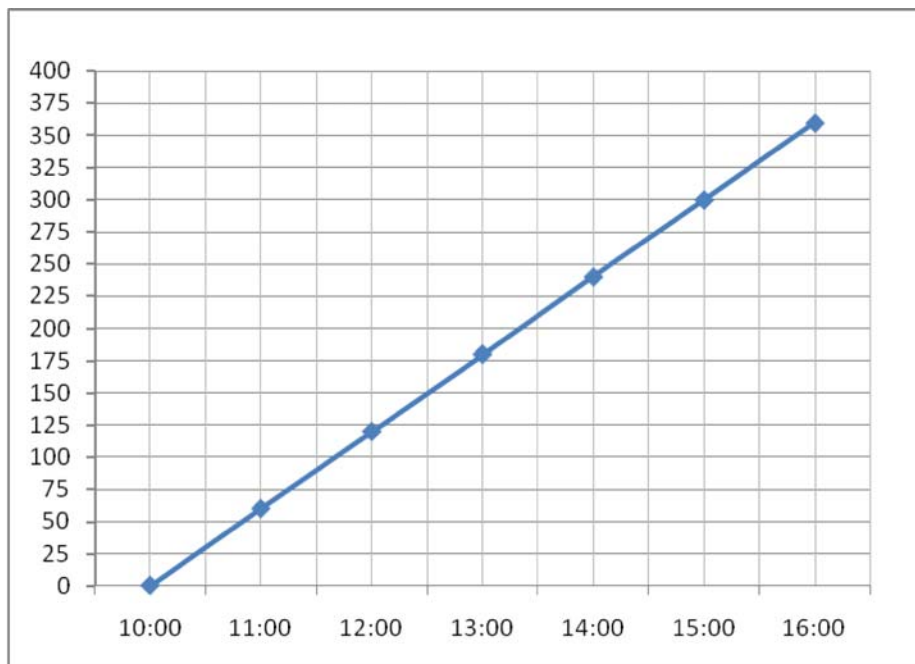
1. Un camión sale a las 10:00 de una ciudad a una velocidad de 60 km/h y dos horas más tarde sale un coche a 100 km/h. Queremos conocer cuándo y dónde alcanza el coche al camión, y lo haremos a través de la representación gráfica del movimiento. Vayamos por partes:

A. Primero completa esta tabla: (0,5 puntos)

Espacio recorrido por el camión (km)	0	60		180		
Tiempo (h)	10:00	11:00	12:00	13:00	14:00	14:30
Espacio recorrido por el coche (km)	0	0	0	100		

B. La siguiente gráfica representa los km recorridos y el tiempo para el camión. Representa sobre ella los datos del coche (0,5 puntos)

C. Si las gráficas se cortan quiere decir que el coche alcanza al camión. ¿A cuántos kilómetros de la ciudad de partida se encuentran? ¿A qué hora? (1 punto)



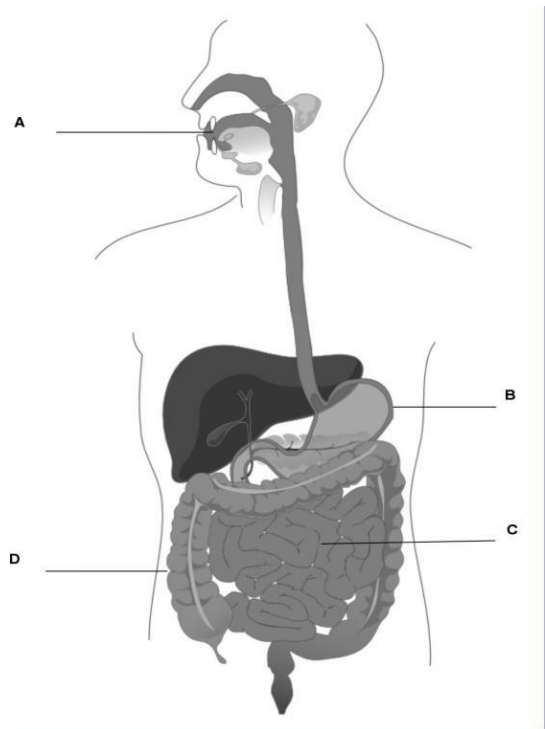
2. En un test había que responder 20 preguntas. Cada acierto sumaba 3 puntos y cada fallo restaba 2. Si Pepe contestó a todo y sacó 20 puntos:
- A.** ¿Cuántas preguntas acertó Pepe? (1 punto)

- B.** ¿Qué porcentaje de fallos tuvo? (1 punto)

B. Ciencias de la naturaleza. (3 puntos)

3. A la vista del siguiente diagrama sobre el aparato digestivo humano, realiza las tareas que se piden.

- A.** Indica a qué órganos corresponden las letras del dibujo. (1 punto; 0,25 por asociación correcta)

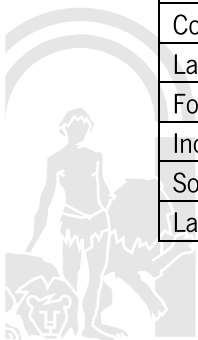


- B.** Cita y comenta brevemente 2 hábitos de higiene del aparato digestivo, cada uno de ellos relacionado con los órganos A, y D. (1 punto)

Adaptado de: Mariana Ruiz Villarreal(LadyofHats) (Trabajo propio) Public domain]

4. En la siguiente tabla, asigna en la columna de la derecha a cada línea la o las letra/s que correspondan (puede ser más de una): S para sólidos, L para líquidos y G para gases. (1 punto)

Uniones muy débiles entre partículas	
Adoptan la forma del recipiente que los contiene	
Compresibles	
Las uniones entre partículas son moderadas	
Forma propia	
Incompresibles	
Son fluidos	
Las partículas se encuentran fuertemente unidas	



C. Tecnología. (3 puntos)

5. Completa la siguiente tabla, añadiendo en la columna de la derecha, las letras que correspondan para establecer las asociaciones correctas. (1,5 puntos; 0,25 por asociación correcta)

A	Memoria	Circuito impreso al que se conectan los componentes	D
B	Microprocesador	Dispositivo que se une al ordenador a través de un puerto	E
C	Dispositivo de almacenamiento	Se almacena información de forma temporal	
D	Placa base	Sirve para conectar los periféricos	
E	Periférico	Ejecuta las instrucciones, lee y escribe en la memoria	
F	Tarjeta gráfica	Controla la salida de audio	
G	Puerto	Hace la información representable en un monitor	
H	Tarjeta de sonido	Almacena información de forma permanente	

6. Nachito va a pescar al río. Fija su caña de pescar, que mide 2.5 metros, en la orilla. Tuvo que realizar una fuerza de 200 N, a medio metro del extremo de la caña más próximo a la orilla, para sacar el pez del agua.

A. ¿Qué tipo de palanca es la caña de pescar? (0,5 puntos)

B. ¿Qué masa tenía el pez que pescó? Tomar $g = 10 \text{ m/s}^2$ (1 punto)



