

A thick black L-shaped frame is positioned on the left and right sides of the page, framing the central text.

TEMA 9

LA PREHISTORIA

1º ESO

Prof. Álvaro J. Romero Rodríguez

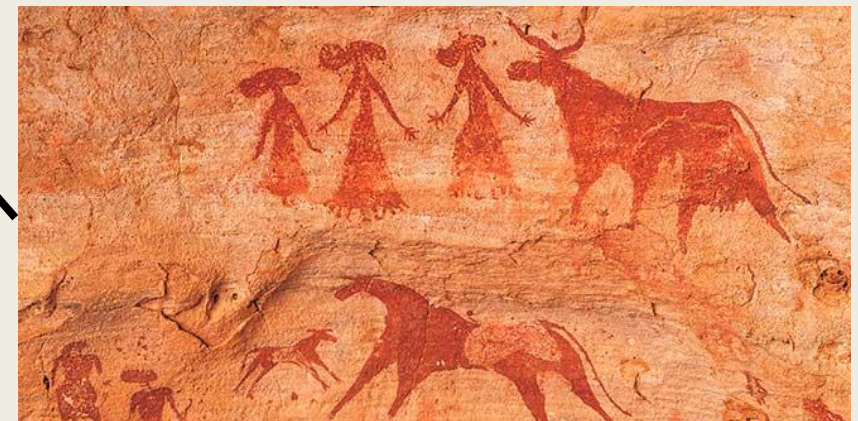
BLOQUE 4. EL ARTE Y LOS RITOS RELIGIOSOS



Desde que el **Homo Ergaster** descubrió el sentimiento de la tristeza ante la muerte de sus seres queridos, las sucesivas especies de homínidos han mostrado una **gran preocupación por el *Más Allá*, los ritos funerarios y la magia**. Lo expresaban de dos formas:



MEGALITOS



PINTURAS RUPESTRES

¿Qué son los megalitos?

Son **grandes bloques de piedra** que, unidos, formaban edificios o lugares donde las primeras sociedades **enterraban a sus difuntos o desarrollaban rituales religiosos**.

Pueden ser de varios tipos:

MENHIR



DOLMEN



CRÓMLECH



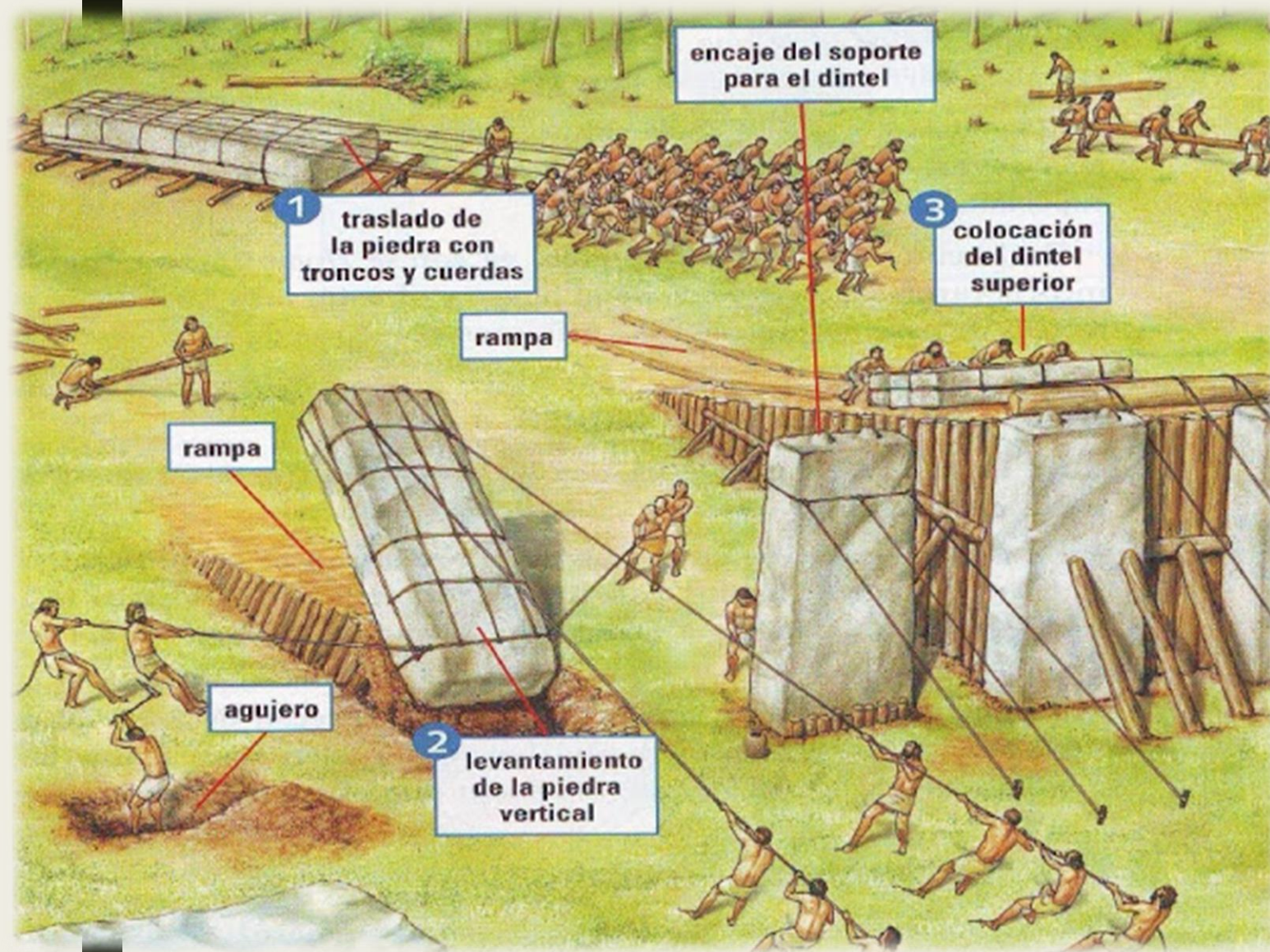
¿Cómo es posible que pudieran transportarlos?



No habían inventado aún la rueda

Con contaban con carreteras ni caminos

La tecnología de la que disponían estaba formada tan solo por troncos, cuerdas y herramientas de piedra



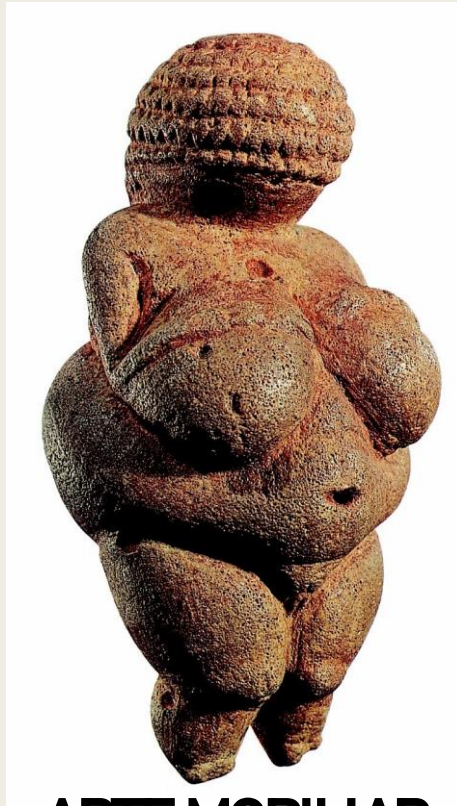
1. Necesitaban ser capaces de organizar el trabajo de forma colectiva.
2. Debían inventar complejos sistemas de construcción.
3. Era necesario realizar operaciones matemáticas para calcular el peso de las rocas, el número de personas necesarias para su transporte o la construcción de rampas y palancas

EN DEFINITIVA, estas construcciones demuestran que **desde el 4000 a. C.** existían **sociedades avanzadas** con creencias religiosas propias que además conocían las matemáticas.

https://www.youtube.com/watch?v=nx1jkkK0e_-l

¿Qué es el arte rupestre?

Se llama arte rupestre al que **está hecho en las rocas o con rocas**. Las personas del Paleolítico comenzaron a hacerlo de dos formas diferentes: **arte mobiliario y pinturas**



ARTE MOBILIAR



PINTURAS RUPESTRES

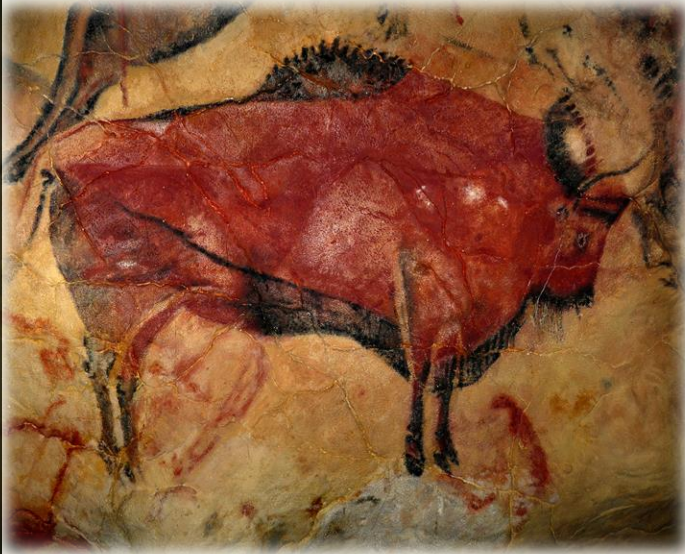
El arte mobiliario



VENUS DE WILLENDORF



Podía ser en forma de **estatuilla**, **colgantes** o **animales grabados en pizarra o calcita**. Los expertos dicen que no era simple decoración, sino que más bien se destinaba a **rituales como la fecundidad**. Podemos ver cómo la figurilla la **Venus de Willendorf** representa a la diosa de la fecundidad al mostrar de manera exagerada partes muy concretas de su cuerpo relacionadas con la maternidad: **pechos, caderas y muslos**.



Pinturas rupestres

Aparecieron hace unos **30.000 años** y suelen hallarse en el **interior de las cuevas**. Está elaboradas con pigmentos naturales (carbón vegetal, óxidos de hierro...) y mezcladas con grasa animal. Se pintaba con los dedos o plumas de aves y su **utilidad era ritual**. Las escenas de cacería puede significar una especie de rito mágico para favorecer la labor de los cazadores, al igual que pueden existir otras escenas destinadas a la fertilidad, honores a los difuntos o magos y chamanes.



¿Y en la Península Ibérica...?

En la **zona cantábrica** encontramos las pinturas rupestres más antiguas de la Península Ibérica, realizadas hace unos 30.000 años. Representan **figuras de animales con colores vivos** y, a menudo, aislados unos de otros. Destacan las **cuevas de Altamira**.



En el **área de levantina o mediterránea** aparecieron las pinturas rupestres hace unos 6.000 años. Las personas de la época emplearon **técnicas más esquemáticas** y solían representar **escenas de la vida cotidiana** en un solo color (caza, recolección...)



¡EJERCICIO!

1. Observa los diferentes tipos de megalitos que existen. Busca en la página 164 de tu libro qué diferencias existen entre cada uno de ellos.
2. Observa la imagen de la construcción megalítica y desarrolla un resumen sobre cómo lo llevaban a cabo y qué avances necesitaban para ello.
3. Imagina que eres una persona del Paleolítico y te han encargado realizar unas pinturas rupestres en el interior de una cueva. Haz un dibujo de tu pintura rupestre y explica qué quieres representar en esa escena,

4. Observa la imagen y explica cómo se iluminaba el interior de las cuevas, cómo se llegaba a las partes más altas, cómo obtenían los colores y qué instrumentos usaban para pintar.

