

TEMA 3. RELACIONES Y SENTIMIENTOS

2º ESO. Cambios Sociales y de Género
Prof. Álvaro J. Romero Rodríguez

¿QUÉ SON LAS RELACIONES INTERPERSONALES?

Son las relaciones que se dan entre las personas por muy diversos motivos: amor, aficiones, deporte, gustos artísticos, negocios...



¿DE QUÉ DEPENDEN NUESTRAS RELACIONES INTERPERSONALES?

Los ámbitos de los que formamos parte

Nuestra forma de ser

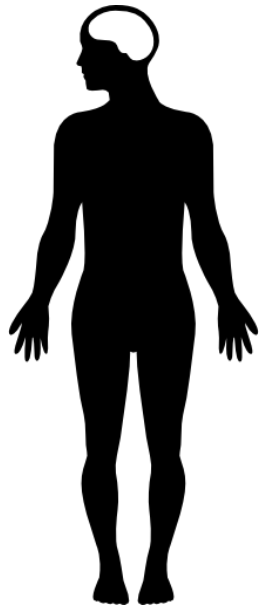
EL AUTOCONCEPTO Y LA AUTOESTIMA

Nuestra edad

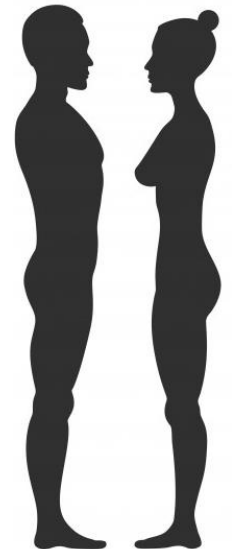
Nuestros gustos y aficiones

¿QUÉ SON EL AUTOCONCEPTO Y LA AUTOESTIMA?

Son el conjunto de percepciones, imágenes, pensamientos, juicios y afectos **sobre nosotros mismos**. Es decir, lo que yo **siento y pienso** sobre mí. En ello juega un papel clave nuestros **roles de género**.



<https://www.youtube.com/watch?v=dj20GoeFu1Y>





Durante la adolescencia se desarrolla nuestro autoconcepto y, por tanto, nuestra autoestima

Cambios corporales: preocupación por el aspecto físico

Juicios inconscientes de los demás

Necesidad de reconocimiento por parte de los demás

Modelos de referencia

Miedo a no cumplir con los roles de género establecidos desde que nacimos

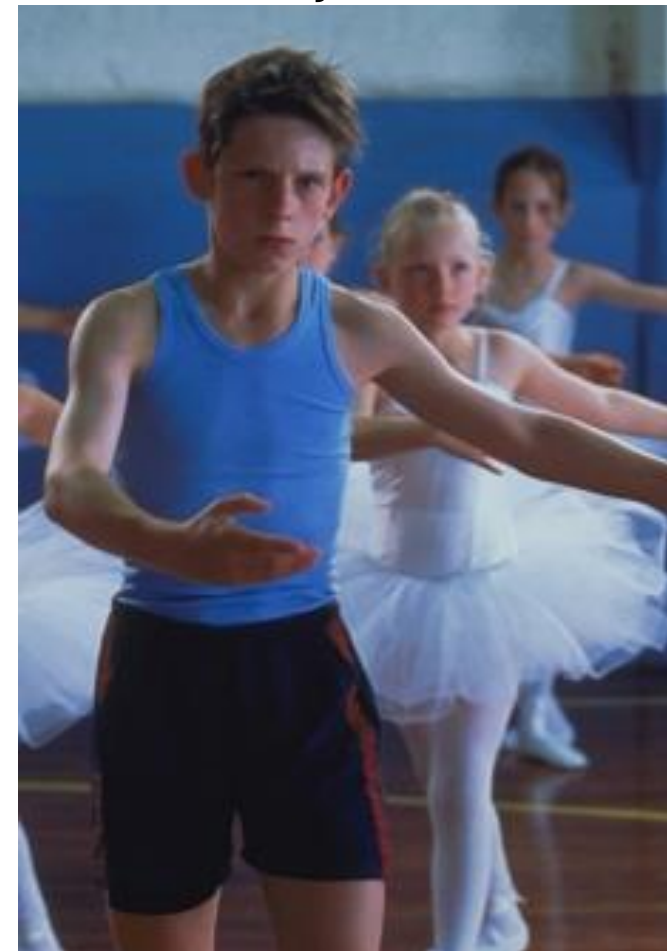


Einar Wegener o Lily Elbe



Charlotte Cooper

Billy Elliot



1. Piensa y anota todos ámbitos en los que tú establezcas relaciones interpersonales

2. INVESTIGA

- A. Busca en un periódico o en cualquier otro medio una noticia protagonizada por alguna persona con la que por su trabajo, manera de ser o actuar, te sientas de alguna forma identificado/a. Escribe un resumen de la noticia y las razones por las que has elegido esa noticia.
- B. Busca información sobre uno de los tres personajes mostrados anteriormente y haz un resumen. ¿Por qué es importante conocerlos en este tema precisamente?

3. REFLEXIONA

- A. ¿Qué acciones vas a emprender para afirmar tu identidad y potenciar tu autoestima?
- B. ¿Cómo vas a acompañar a las demás personas en la construcción de su autoconcepto?