

Cambio Clave Geducand del alumnado

NOTA IMPORTANTE

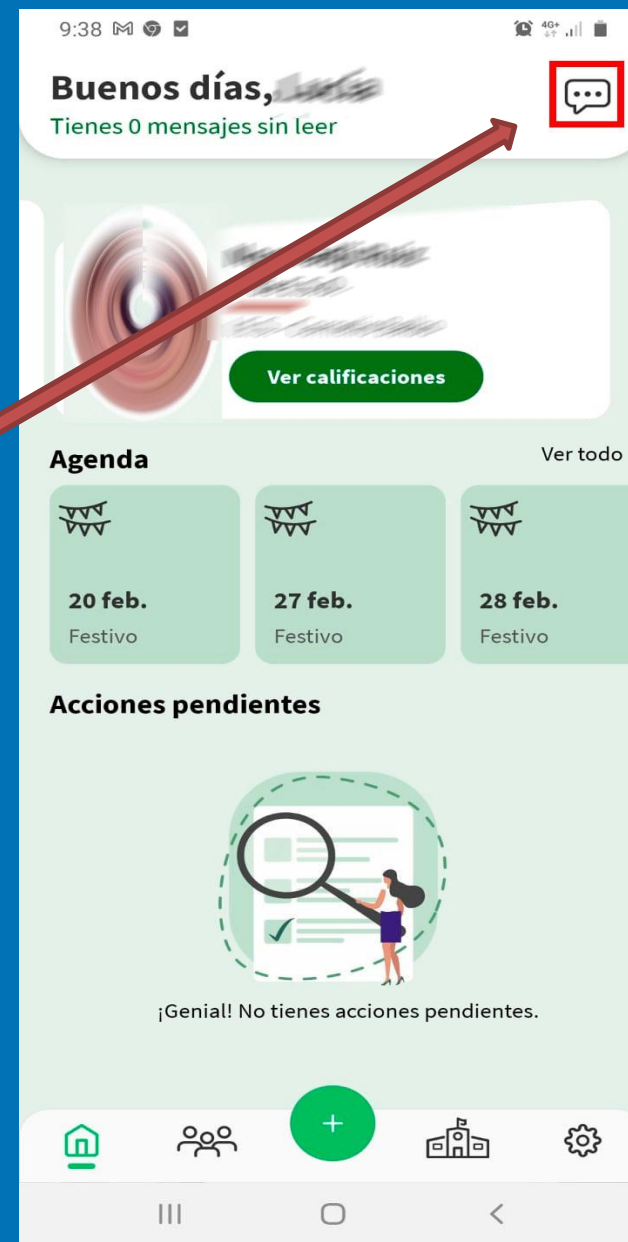
La aplicación iPasen se actualiza de forma periódica por lo que las pantallas pueden variar ligeramente de las mostradas aquí

IMPORTANTE

El cambio o actualización de la clave del correo de g.educaand.es del alumnado la realizan los tutores legales asignad@s al alumn@ desde la aplicación iPasen de dichos tutores legales.

En la pantalla que nos encontramos al entrar, seleccionamos arriba a la derecha el icono con los puntitos.

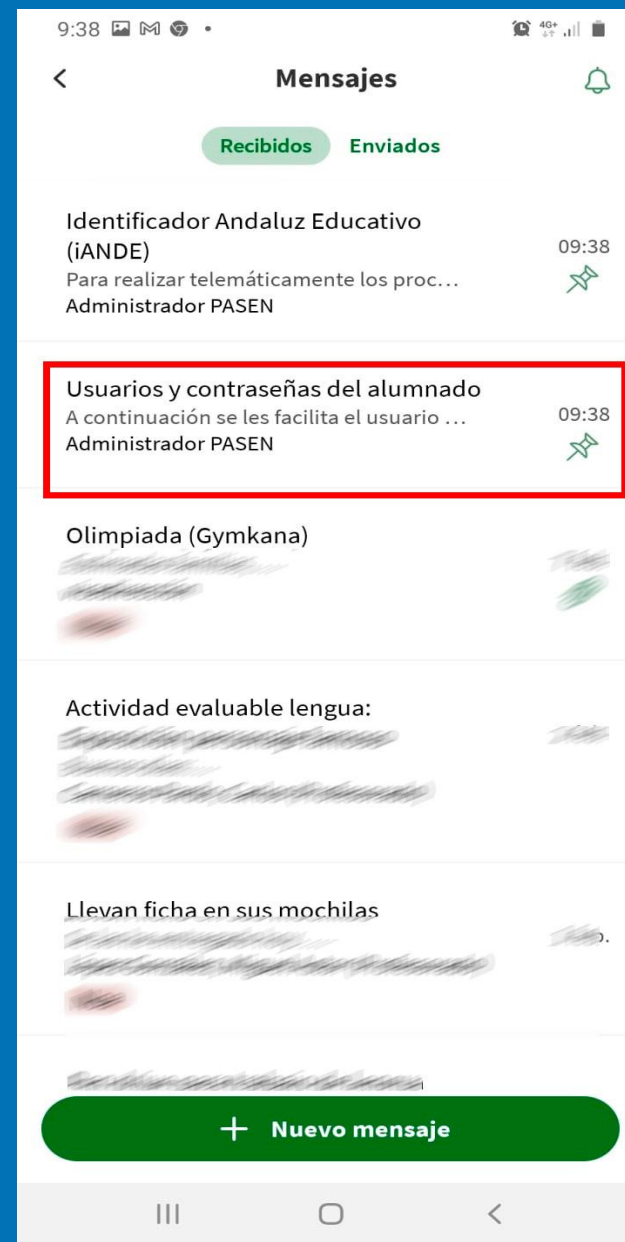
Comprueba a la izquierda que aparece su nombre.



En esta segunda pantalla hay diversos mensajes sobre los que se puede pinchar.



Uno de ellos se llama "Usuarios y contraseñas del alumnado". Pinche ahí.



En la siguiente pantalla aparecerá la posibilidad de “restablecer contraseña”.

Le aparecerá uno por cada alumno/a que tenga en el perfil de tutores legales.

(en la imagen hay dos alumn@s para elegir)

Fíjese cuál es el que tiene que pinchar.

Le llevará a otra pantalla con el usuario y la nueva contraseña

