

**GUÍA DE CONEXIÓN DE USUARIOS AL SERVICIO  
WIFI CORPORATIVO DE LOS CENTROS  
EDUCATIVOS (V6)**

**CONSEJERÍA DE EDUCACIÓN Y DEPORTE  
Agencia Pública Andaluza de Educación**

## Índice de contenido

|      |  |    |
|------|--|----|
| 1.   | DISPOSITIVOS GUADALINEX EDU/EDUCAANDOS.....                    | 3  |
| 1.1. | CONEXIÓN CON GUADALINEX EDU/EDUCAANDOS.....                    | 3  |
| 1.2. | OLVIDAR RED EN DISPOSITIVOS GUADALINEX EDU/EDUCAANDOS.....     | 6  |
| 2.   | DISPOSITIVOS DDA VEXIA GUADALINEX EDU 2013.....                | 8  |
| 2.1. | CONEXIÓN CON DDA VEXIA GUADALINEX EDU 2013.....                | 8  |
| 2.2. | OLVIDAR RED EN DISPOSITIVOS DDA VEXIA GUADALINEX EDU 2013..... | 11 |
| 3.   | DISPOSITIVOS WINDOWS 7.....                                    | 12 |
| 3.1. | CONEXIÓN CON WINDOWS 7.....                                    | 12 |
| 3.2. | OLVIDAR RED EN DISPOSITIVOS WINDOWS 7.....                     | 17 |
| 4.   | DISPOSITIVOS CON WINDOWS 8/8.1.....                            | 19 |
| 4.1. | CONEXIÓN CON WINDOWS 8/8.1.....                                | 19 |
| 4.2. | OLVIDAR RED EN DISPOSITIVOS WINDOWS 8/8.1.....                 | 25 |
| 5.   | DISPOSITIVOS CON WINDOWS 10.....                               | 26 |
| 5.1. | CONEXIÓN CON WINDOWS 10.....                                   | 26 |
| 5.2. | OLVIDAR RED EN DISPOSITIVOS WINDOWS 10.....                    | 30 |
| 6.   | DISPOSITIVOS WINDOWS 11.....                                   | 31 |
| 6.1. | CONEXIÓN CON WINDOWS 11.....                                   | 31 |
| 6.2. | OLVIDAR RED EN DISPOSITIVOS WINDOWS 11.....                    | 35 |
| 7.   | DISPOSITIVOS CHROME OS.....                                    | 36 |
| 7.1. | CONEXIÓN CON DISPOSITIVOS CHROME OS.....                       | 36 |
| 7.2. | OLVIDAR RED EN DISPOSITIVOS CHROME OS.....                     | 39 |
| 8.   | DISPOSITIVOS ANDROID.....                                      | 41 |
| 8.1. | CONEXIÓN DE DISPOSITIVOS ANDROID.....                          | 41 |
| 8.2. | OLVIDAR RED EN DISPOSITIVOS ANDROID.....                       | 44 |
| 9.   | DISPOSITIVOS APPLE.....  | 45 |
| 9.1. | CONEXIÓN CON DISPOSITIVOS APPLE.....                           | 45 |
| 9.2. | OLVIDAR RED EN DISPOSITIVOS APPLE.....                         | 48 |

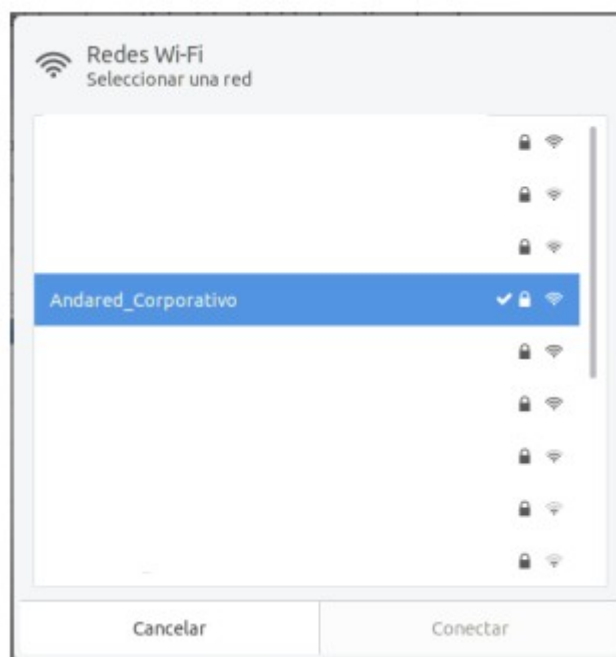
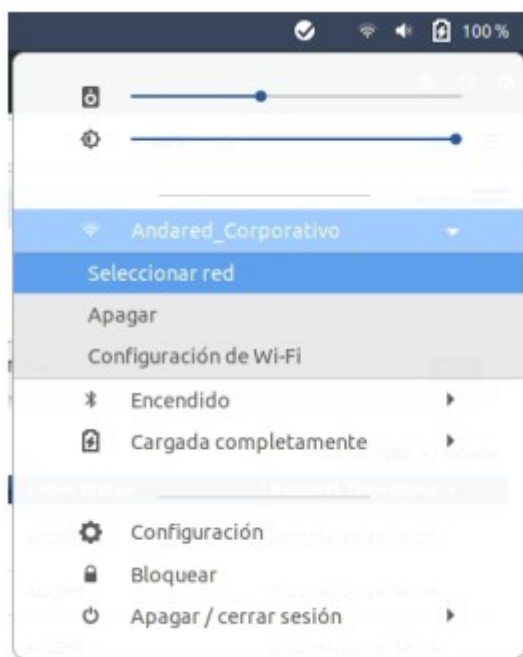
# 1. DISPOSITIVOS GUADALINEX EDU/EDUCAANDOS

## 1.1. CONEXIÓN CON GUADALINEX EDU/EDUCAANDOS

Esta conexión de red se realiza activando el WiFi del dispositivo EducaAndOS y/o Guadalinx Edu y seleccionando el icono de la conexión de red.



Luego, accedemos desde la opción “*Seleccionar red*”. Tras ello seleccionamos la red WiFi “*Andared\_Corporativo*”.



Aparecerá un panel donde introducir las credenciales de usuario, que se debe cumplimentar los siguientes campos:

- Seguridad Wi-Fi: “WPA y WPA2 enterprise”
- Autenticación: TLS a través de túnel
- Marcar el check “No se necesita ningún certificado CA”
- Autenticación interna: “GTC”.
- Para finalizar introducir nombre de usuario y contraseña.
- Accionar el botón de conectar.

Se requiere autenticación para la red inalámbrica

**La red inalámbrica necesita autenticación**

Se necesitan contraseñas o claves de cifrado para acceder a la red inalámbrica «Andared\_Corporativo».

Seguridad Wi-Fi: WPA y WPA2 enterprise

Autenticación: TLS a través de túnel

Identidad anónima

Dominio

CA certificado: (ninguno)

CA contraseña de certificado

Mostrar las contraseñas

No se necesita ningún certificado CA

Autenticación interna: GTC

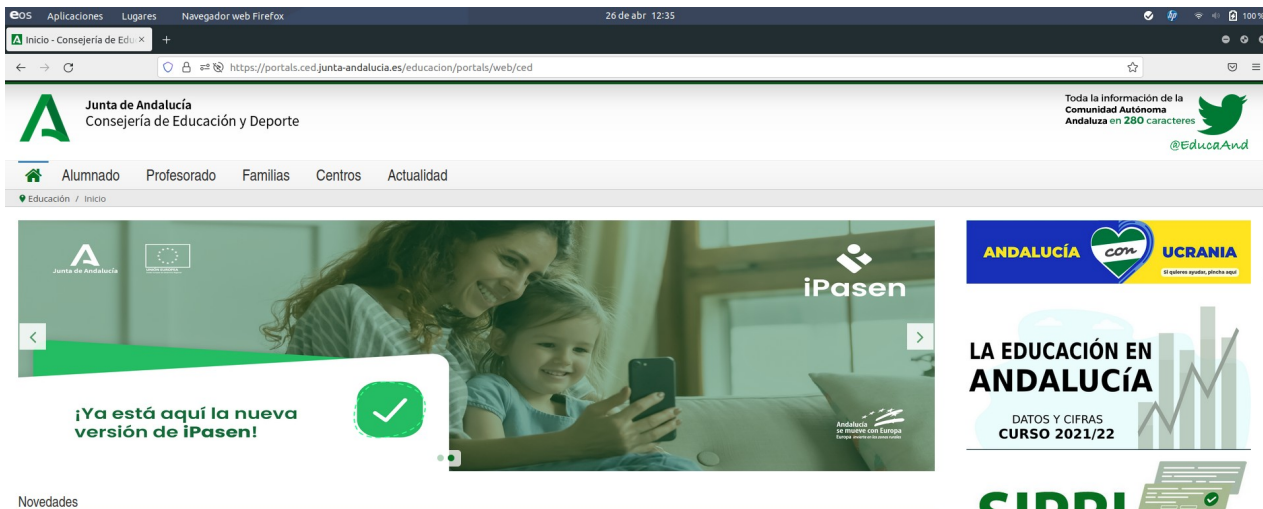
Nombre de usuario: 41004836-usuarios-eetab

Contraseña: \*\*\*

Mostrar la contraseña

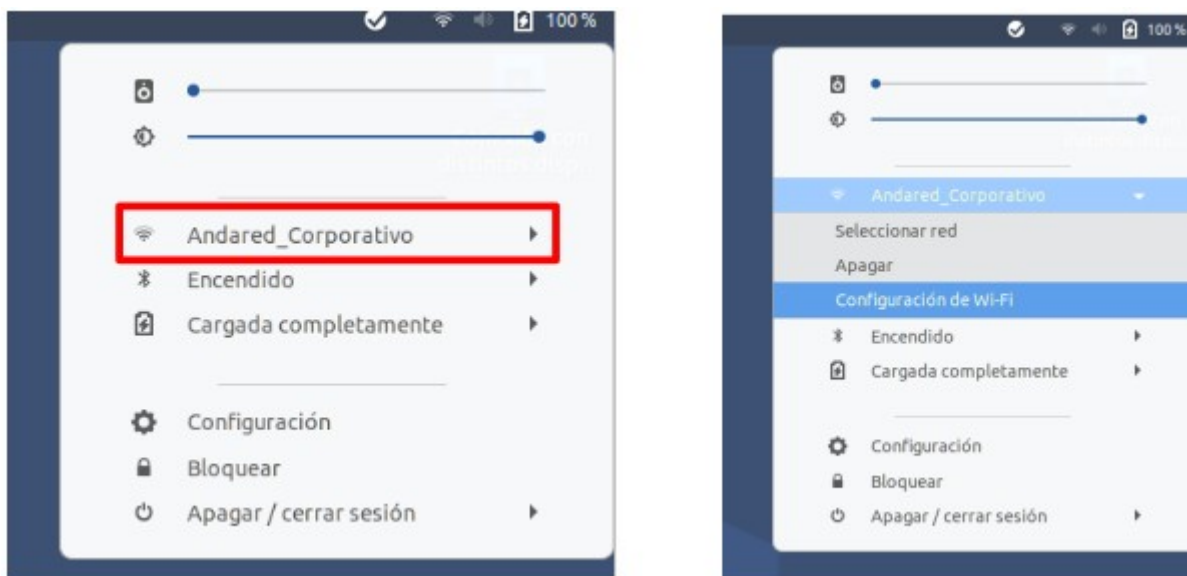
Cancelar Conectar

Se validarán las credenciales y si todo está correcto se iniciará sesión en la red:

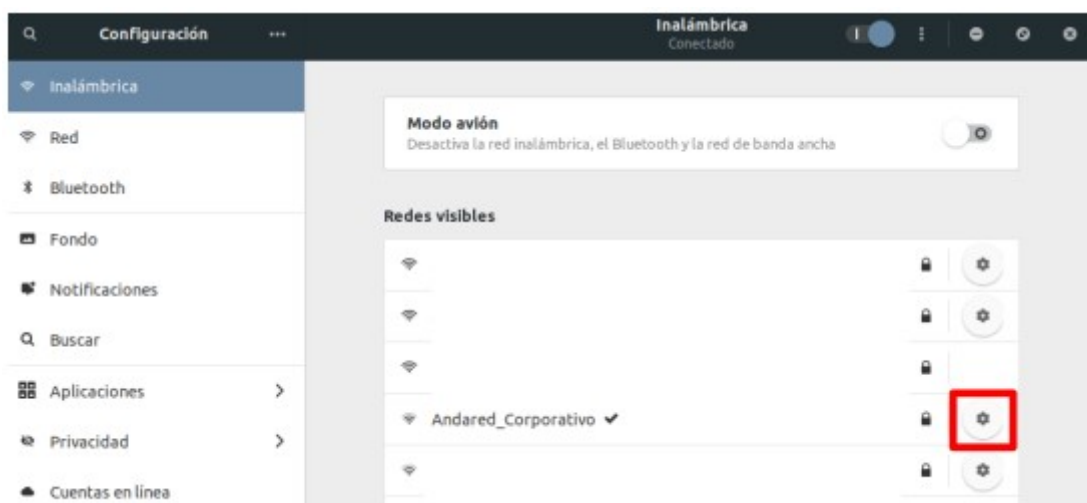


## **1.2. OLVIDAR RED EN DISPOSITIVOS GUADALINEX EDU/EDUCAANDOS**

Para olvidar la red en los dispositivos Guadalinux Edu/EducaAndOS se accede al apartado de WiFi sobre la red **Andared\_Corporativo** y seleccionamos “Configuración de Wi-Fi”



Se muestra una ventana donde aparecen las redes disponible . Aplicamos sobre los engranajes de la red que queremos olvidar .



Se muestra la configuración de dicha red y seleccionamos “Olvidar conexión” para olvidar la red en el sistema y evitar que se vuelva a conectar.

Cancelar
Andared\_Corporativo
Aplicar

Detalles
Identidad
IPv4
IPv6
Seguridad

Fortaleza de la señal **Buena**

Velocidad de conexión **6 Mb/s (5,6 GHz)**

Seguridad **WPA2, Empresa**

Dirección IPv4 **192.168.15.73**

Dirección IPv6 **fe80::dd55:7204:591a:f53b**

Dirección física **5C:3A:45:82:B9:59**

Frecuencias soportadas **2.4 GHz / 5 GHz**

Ruta predeterminada **192.168.8.1**

DNS **192.168.8.1 192.168.8.2**

Conectar automáticamente

Hacer disponible para otros usuarios

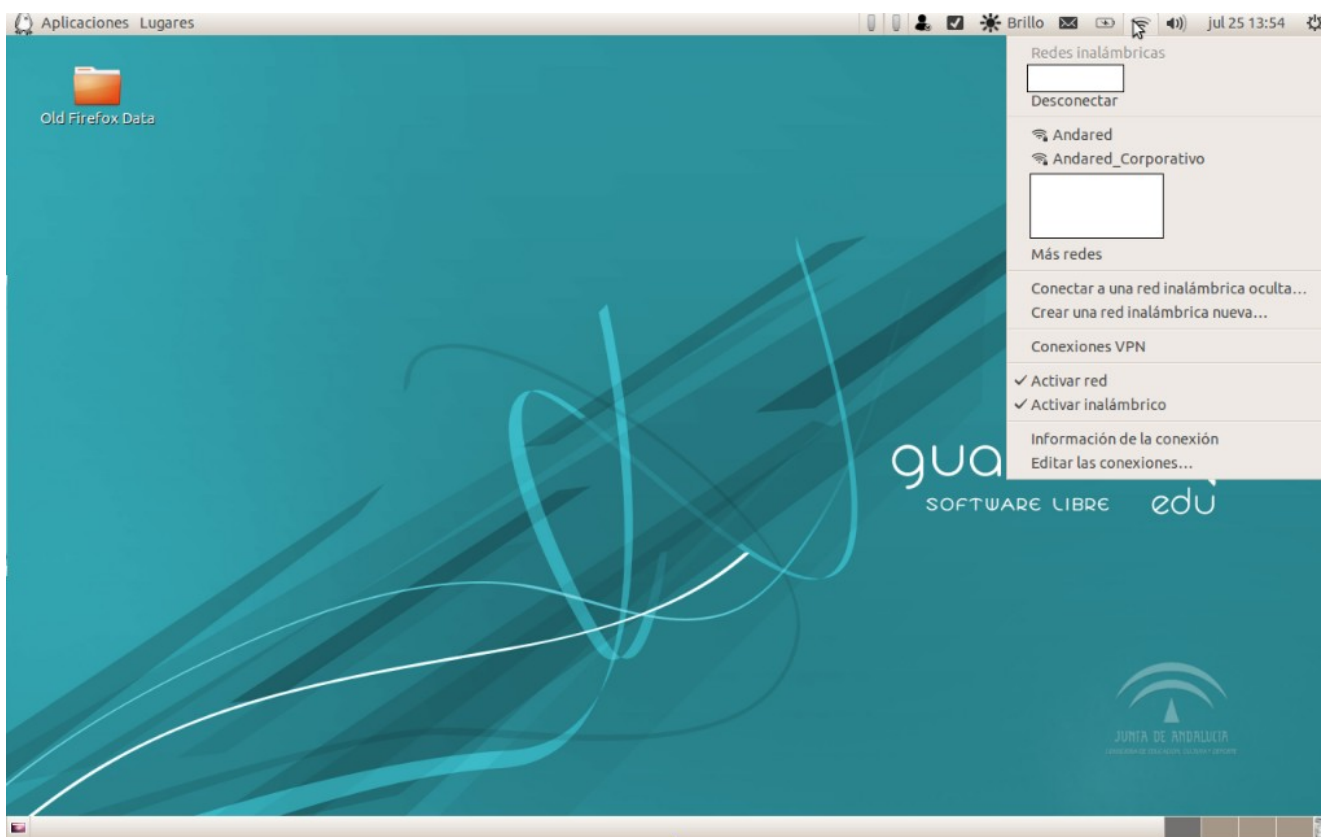
**Conexión medida: tiene límite de datos o puede incurrir en cargos**  
Las actualizaciones de software y otras descargas grandes no se iniciarán automáticamente.

Olvidar conexión

## **2. DISPOSITIVOS DDA VEXIA GUADALINEX EDU 2013**

### **2.1. CONEXIÓN CON DDA VEXIA GUADALINEX EDU 2013**

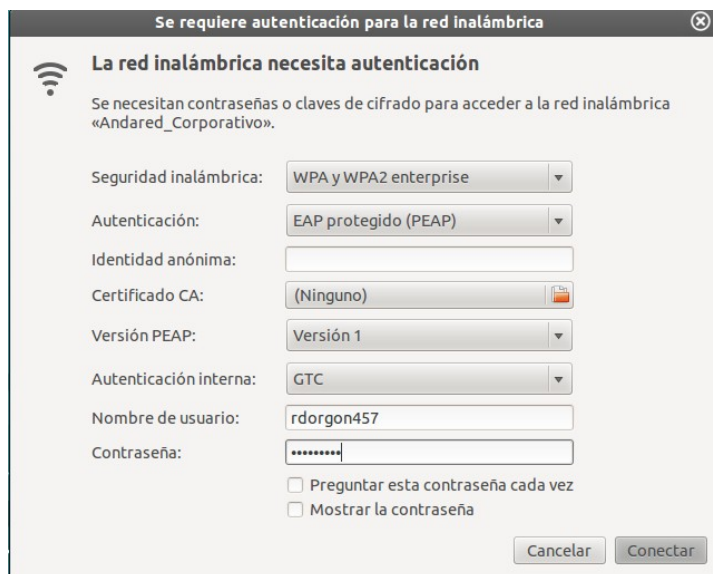
Esta conexión de red se realiza activando el WiFi del dispositivo y seleccionando el icono del la conexión de red. Tras esto se debe hacer click en Andared\_Corporativo.





Aparecerá un panel donde introducir las credenciales de usuario, que se debe cumplimentar los siguientes campos:

- Seguridad Inalámbrica: “WPA y WPA2 enterprise”
- Autenticación: EAP protegido (PEAP)
- No seleccionar ningún certificado.
- Versión PEAP: “Versión 1”.
- Autenticación interna: “GTC”.
- Para finalizar introducir nombre de usuario y contraseña.
- Accionar el botón de conectar.



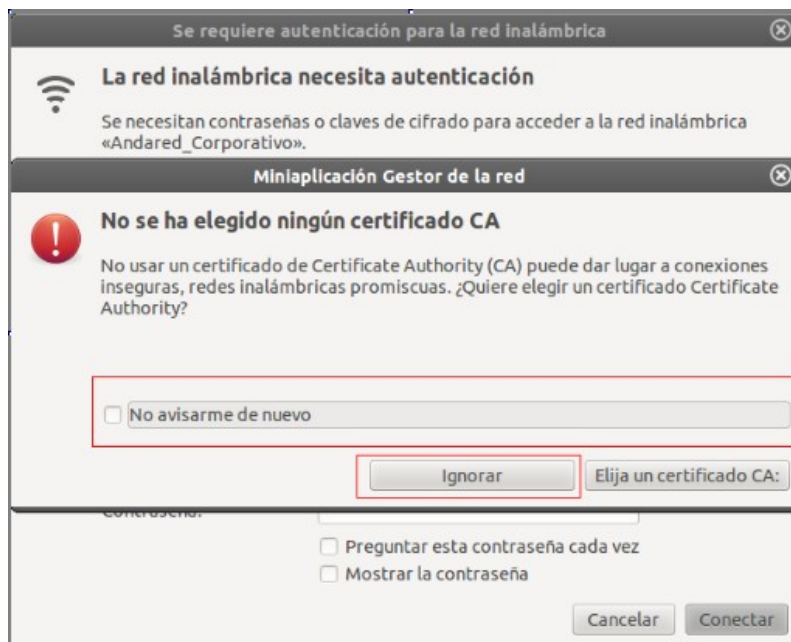
The image shows a dialog box titled "Se requiere autenticación para la red inalámbrica" (Authentication required for the wireless network). The main heading is "La red inalámbrica necesita autenticación" (The wireless network needs authentication). Below this, it states "Se necesitan contraseñas o claves de cifrado para acceder a la red inalámbrica «Andared\_Corporativo»." (Passwords or encryption keys are needed to access the wireless network «Andared\_Corporativo».).

The dialog contains the following fields and options:

- Seguridad inalámbrica: WPA y WPA2 enterprise (dropdown)
- Autenticación: EAP protegido (PEAP) (dropdown)
- Identidad anónima: (empty text field)
- Certificado CA: (Ninguno) (dropdown with certificate icon)
- Versión PEAP: Versión 1 (dropdown)
- Autenticación interna: GTC (dropdown)
- Nombre de usuario: rdorgon457 (text field)
- Contraseña: (password field with masked characters)

At the bottom, there are two checkboxes: "Preguntar esta contraseña cada vez" (unchecked) and "Mostrar la contraseña" (unchecked). At the bottom right, there are two buttons: "Cancelar" and "Conectar".

Tras pulsar el botón de conectar se mostrará una pantalla donde se indica que no se ha elegido ningún certificado. Se debe hacer click en “ignorar”, y si no se quiere que vuelva a aparecer el mensaje activar el check de “No avisarme de nuevo”.

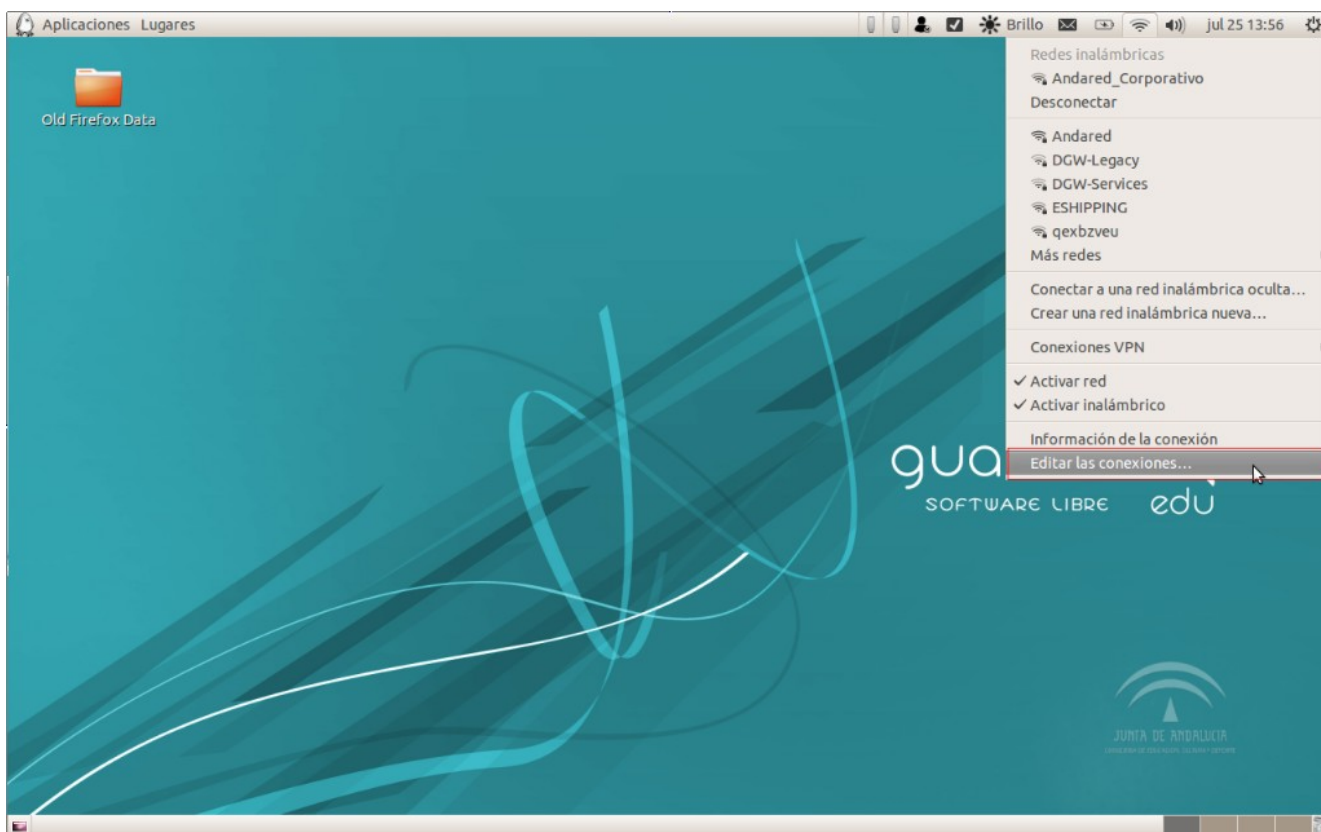


Se validarán las credenciales y si todo está correcto se iniciará sesión en la red:



## **2.2. OLVIDAR RED EN DISPOSITIVOS DDA VEXIA GUADALINEX EDU 2013**

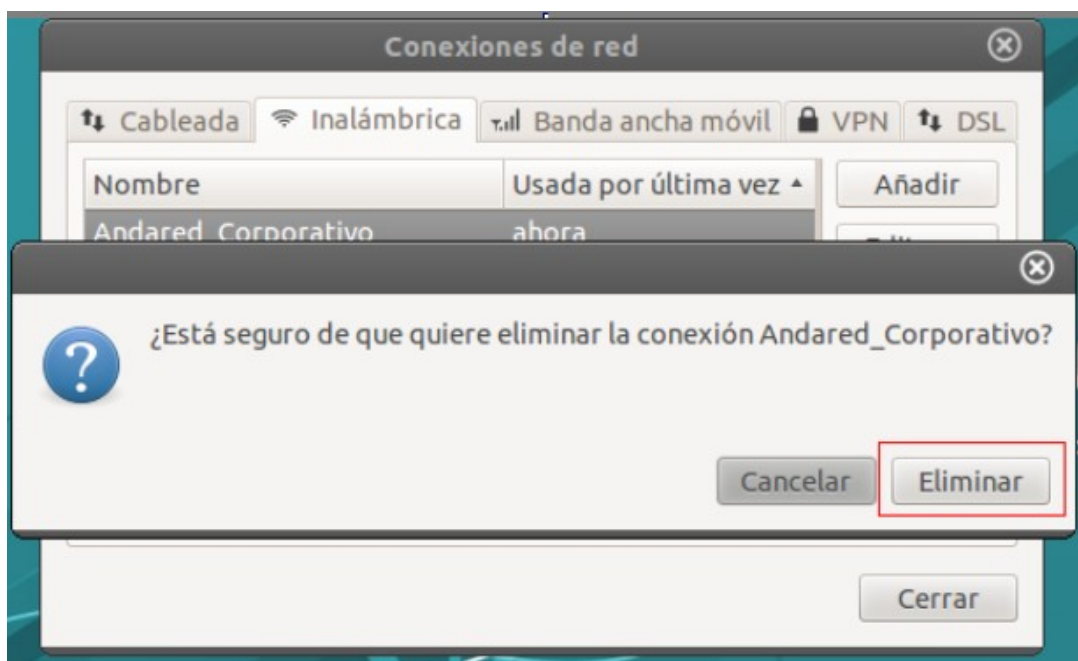
Esta desconexión de red se realiza seleccionando el icono de la conexión inalámbrica. Tras esto se debe hacer click en “*Editar las conexiones*”.



Saldrá un panel donde se debe ir al apartado de “Inalámbrica”. Allí se debe hacer clic en **Andared\_Corporativo** y tras ello dar click en “*Eliminar*”.



Tras ello se pedirá confirmación para eliminar la red y así olvidarla.



## 3. DISPOSITIVOS WINDOWS 7

### 3.1. CONEXIÓN CON WINDOWS 7

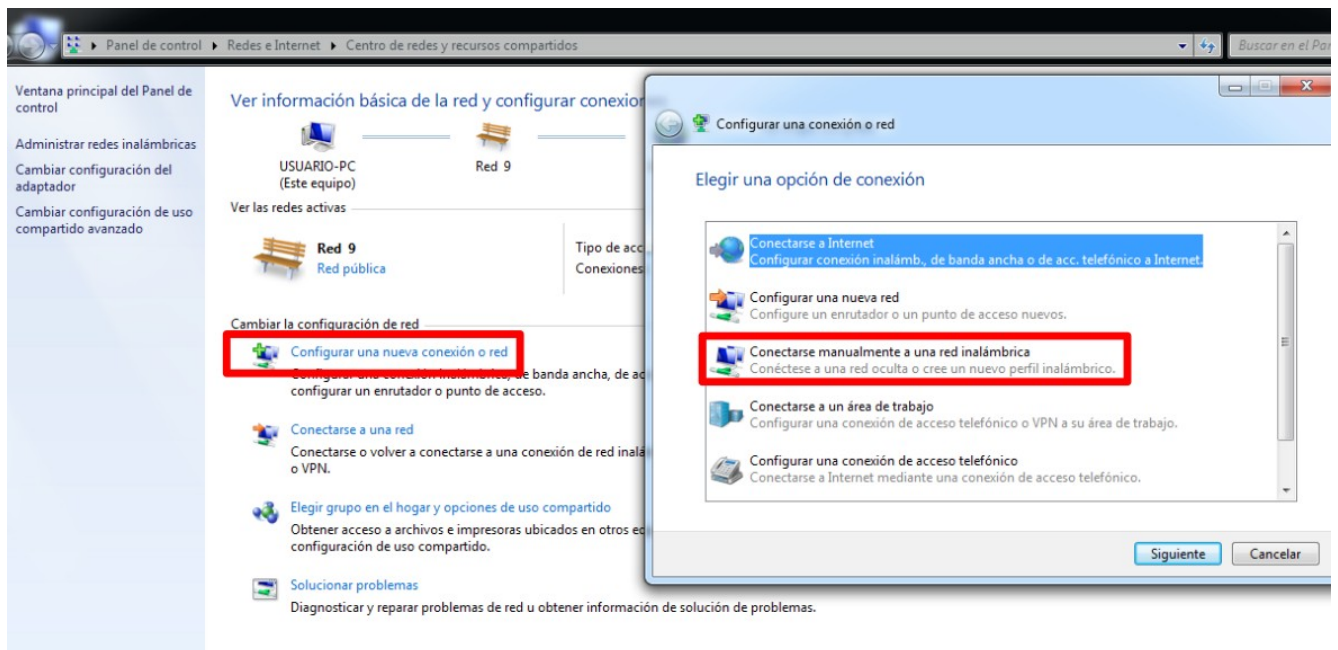
Windows 7 es un sistema operativo obsoleto, ya que desde el 14 de enero de 2020 no tiene soporte por parte de Microsoft. Por ello, no se garantiza el funcionamiento de ningún servicio bajo Windows 7.

Para esta conexión se requiere instalar un software adicional disponible en el siguiente enlace:

<https://guadalinux-edu.cica.es/wireless/EAP-PEAP.msi>

Para configurar la red “*Andared\_Corporativo*” es necesario agregarla manualmente, ya que si se agrega de forma automática no tendremos opción a cambiar los parámetros de seguridad de la red.

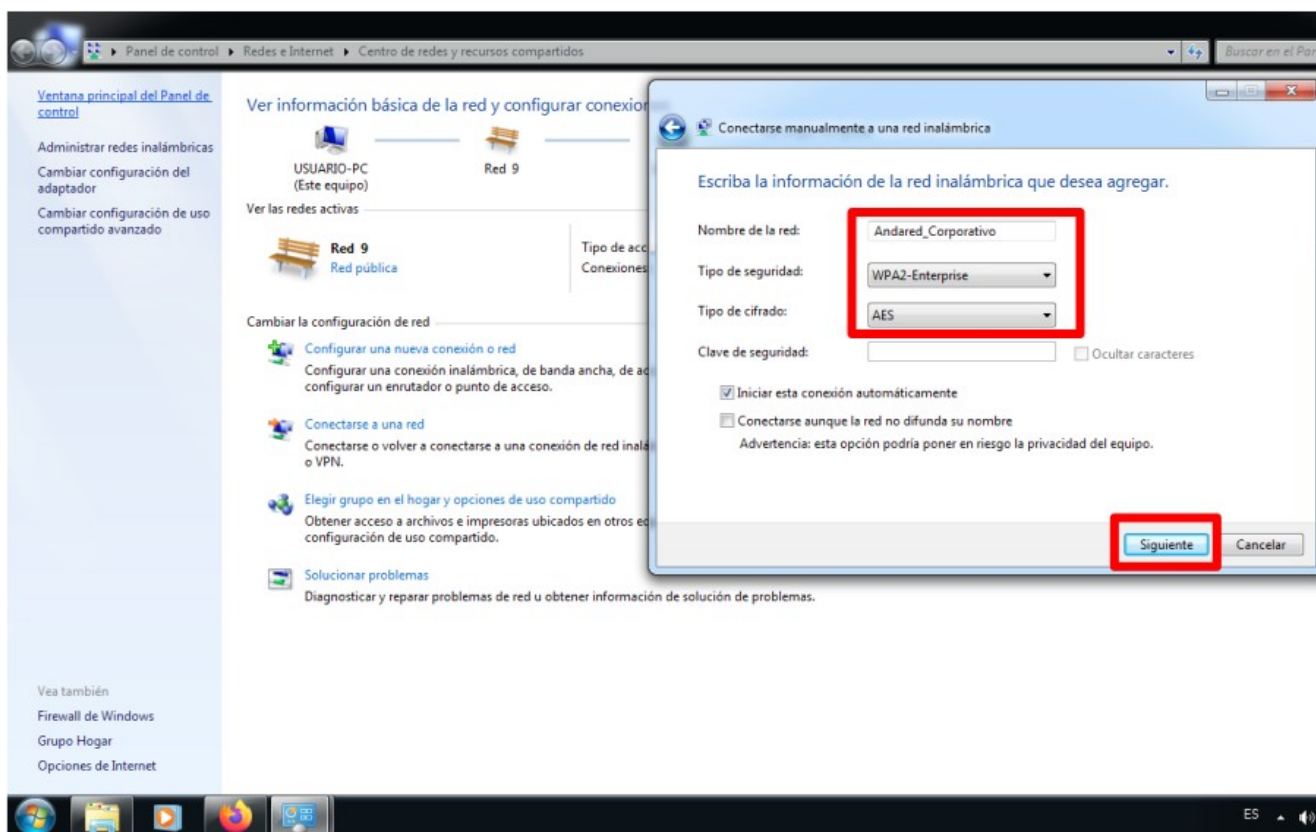
Accediendo desde “*Panel de Control*” → “*Redes e Internet*” → “*Centro de redes de y recursos compartidos*”, se procede a crear la red manualmente seleccionando sobre la opción “*Configurar una nueva conexión o red*” → “*Conectarse manualmente a una red inalámbrica*”.



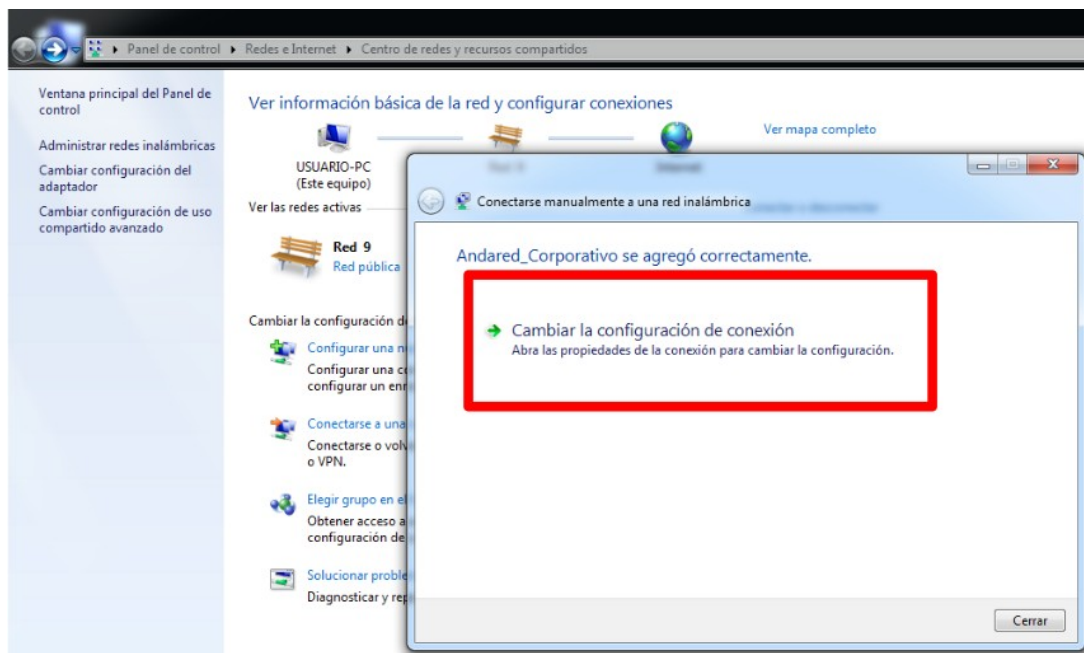
Aparecerá un panel donde se debe cumplimentar los siguientes campos:

- Nombre de la red : “*Andared\_Corporativo*”
- Tipo de seguridad : “*WPA2-Enterprise*”
- Tipo de cifrado: “*AES*”

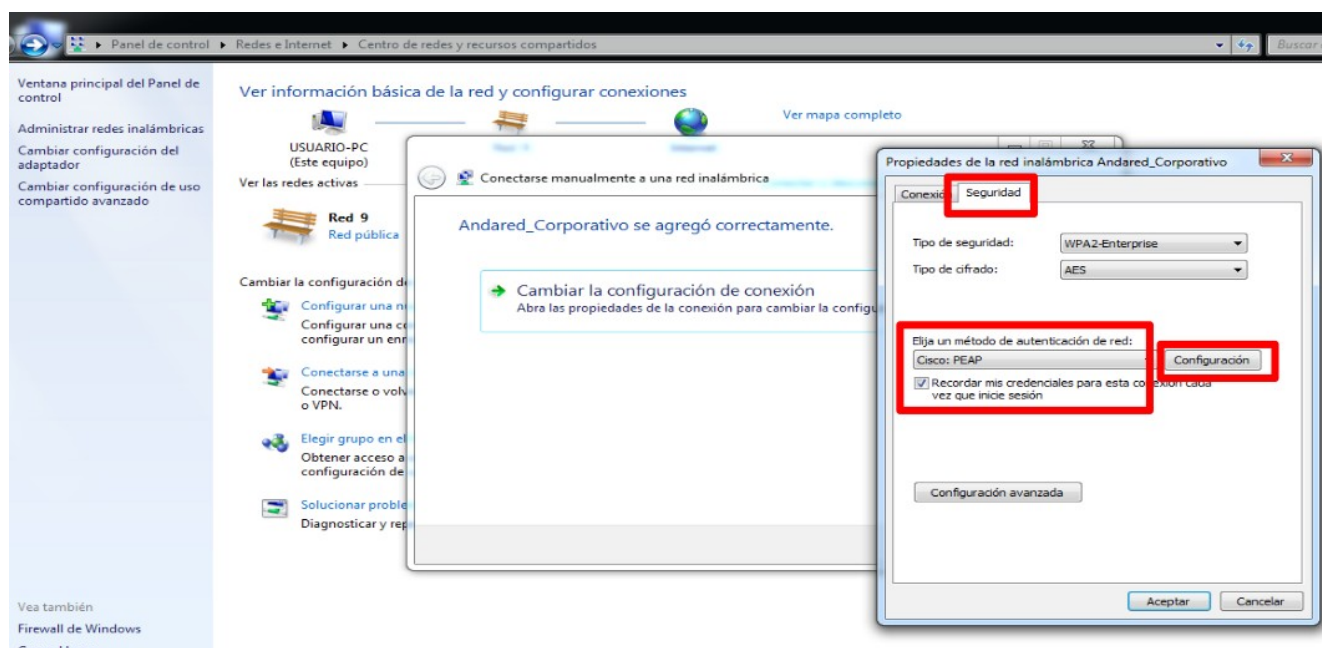
Seleccionamos “*Siguiente*” para avanzar en la configuración



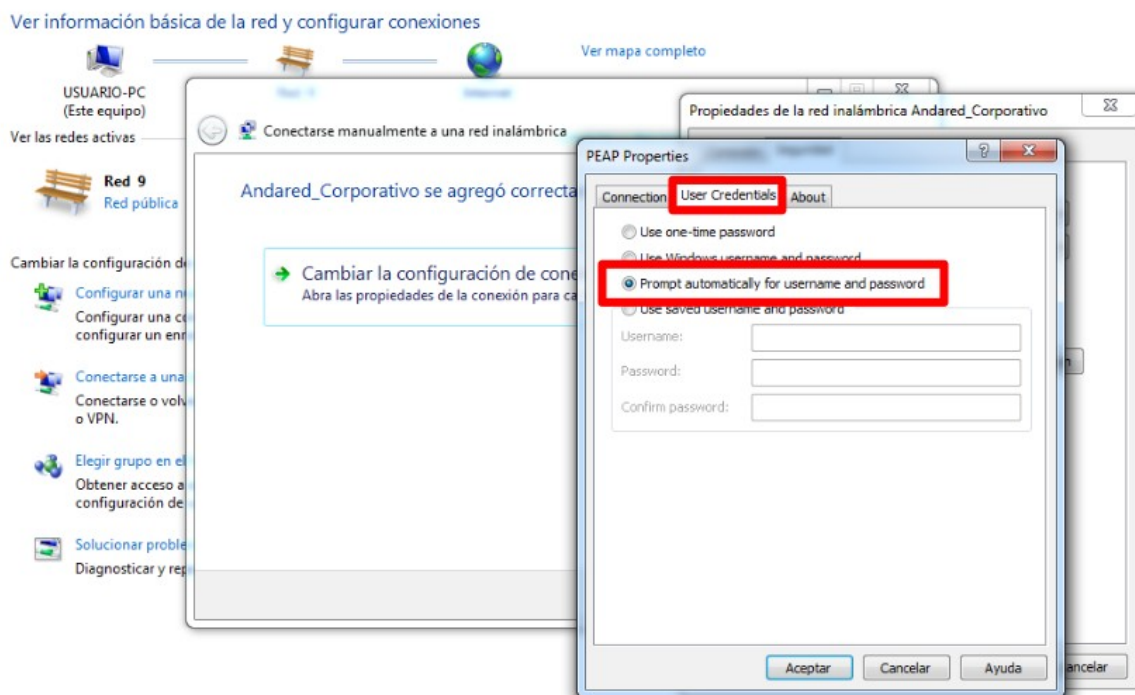
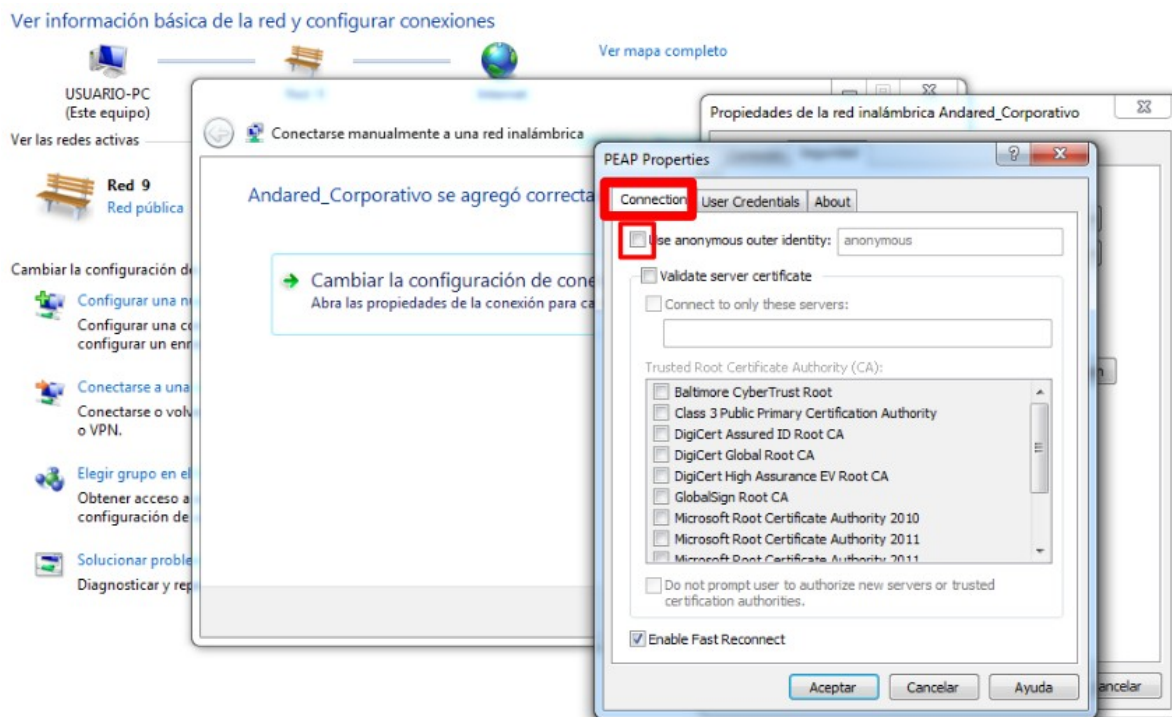
A continuación seleccionamos “Cambiar la configuración de conexión”:



Se mostrará las “Propiedades de la Red Inalámbrica Andared\_Corporativo”, seleccionamos la pestaña “Seguridad” y se modifica el método de autenticación de la red, además de seleccionar “Cisco:PEAP” como método de autenticación de red y procedemos accediendo con el botón configuración .

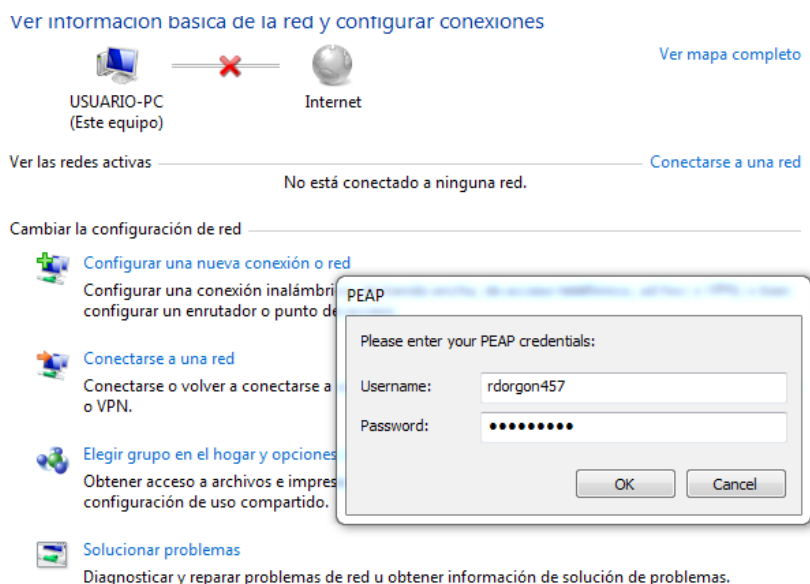


Se deberá **desmarcar** la opción “Use anonymous” y en la pestaña de “User Credentials” seleccionar “Prompt automatically for username and password”, según se muestra en las siguientes imágenes:

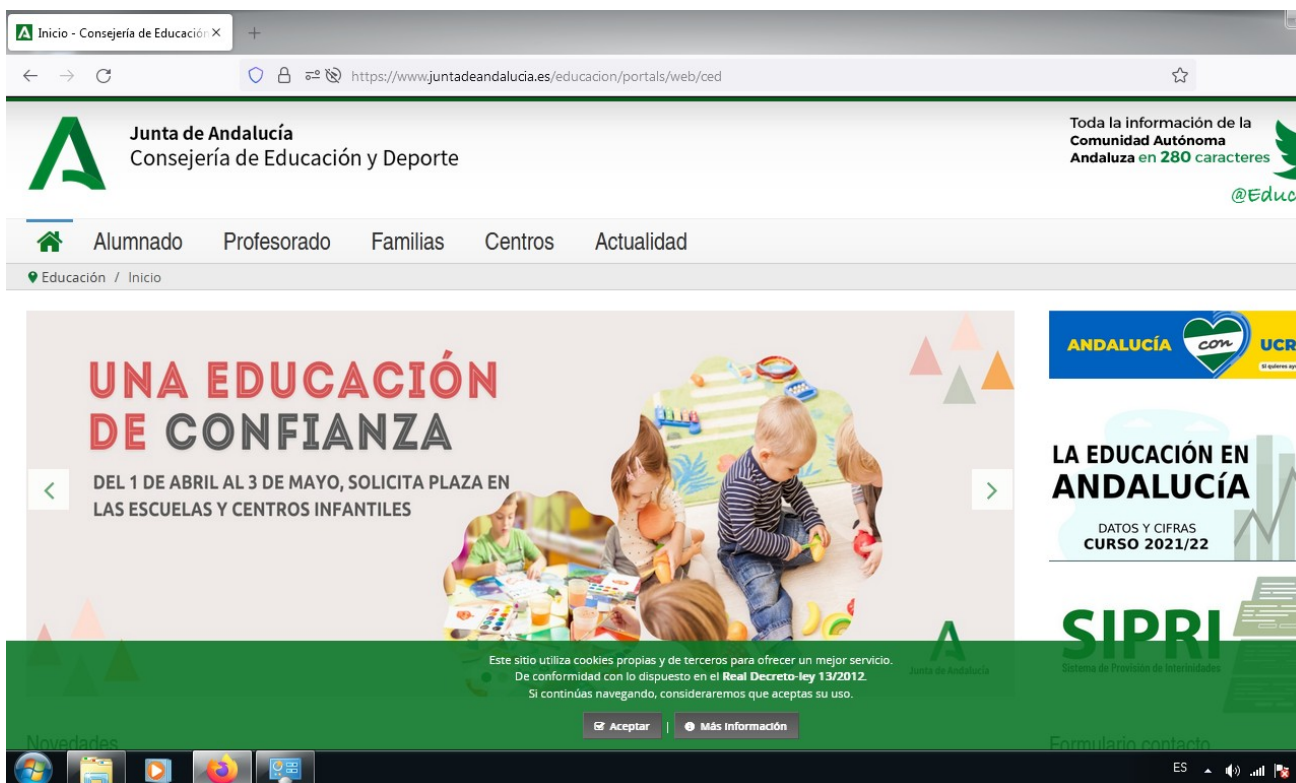




Seleccionamos “Aceptar” para guardar la configuración y aparecerá la siguiente ventana pidiendo los datos del usuario para autenticar. En “Username” se pondrá nombre de usuario y en “Password” la contraseña correspondiente.

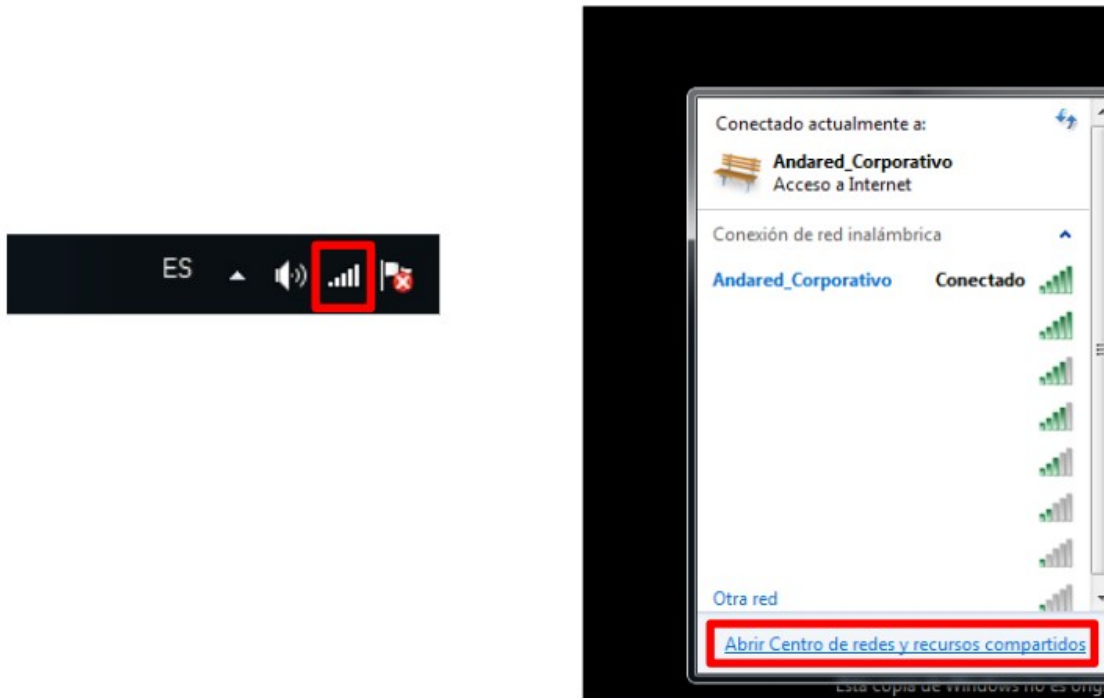


Se validarán las credenciales y si todo está correcto se iniciará sesión en la red:

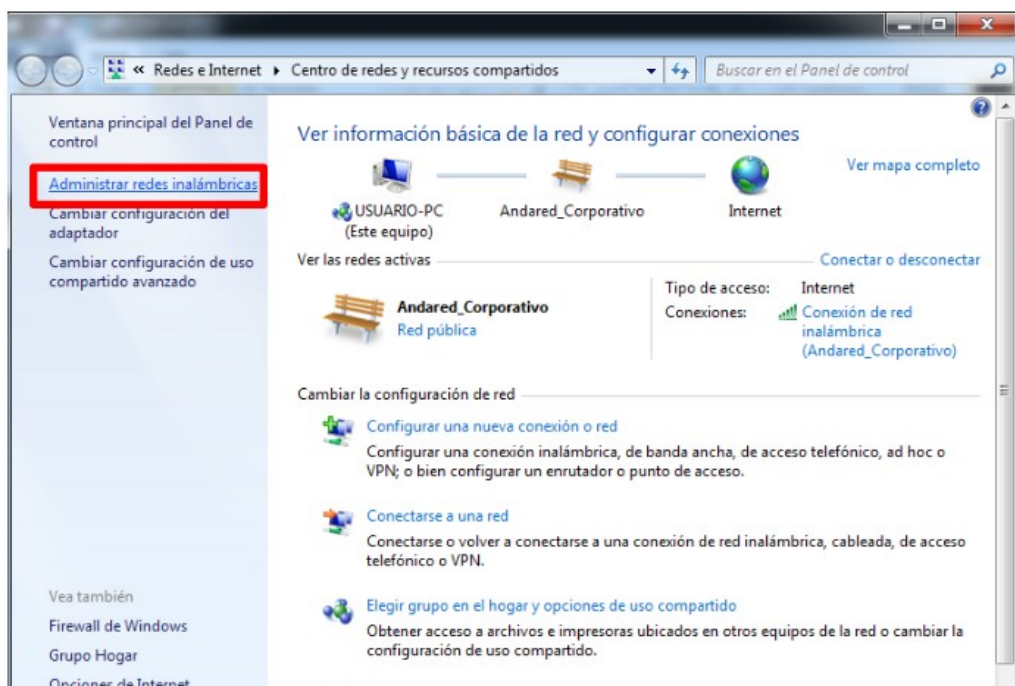


### 3.2. OLVIDAR RED EN DISPOSITIVOS WINDOWS 7

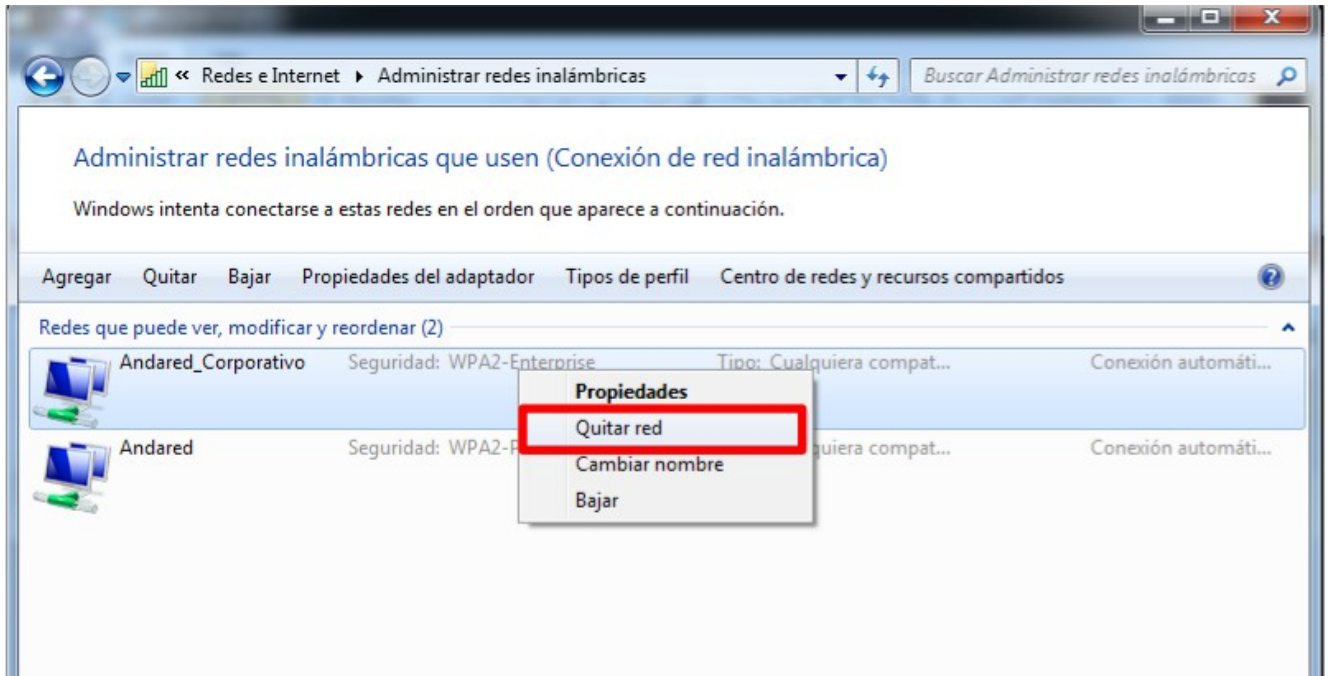
Para olvidar la red en los dispositivos Windows 7 se accede a los ajustes WiFi desde el siguiente icono y continuación se selecciona “Abrir Centro de redes y recursos compartidos”



Para poder ver las redes guardadas seleccionamos en “Administrar redes inalámbricas”.



Para poder olvidar la red se hace click derecho sobre la red a **Andared\_Corporativo** y seleccionamos la opción “Quitar red”.



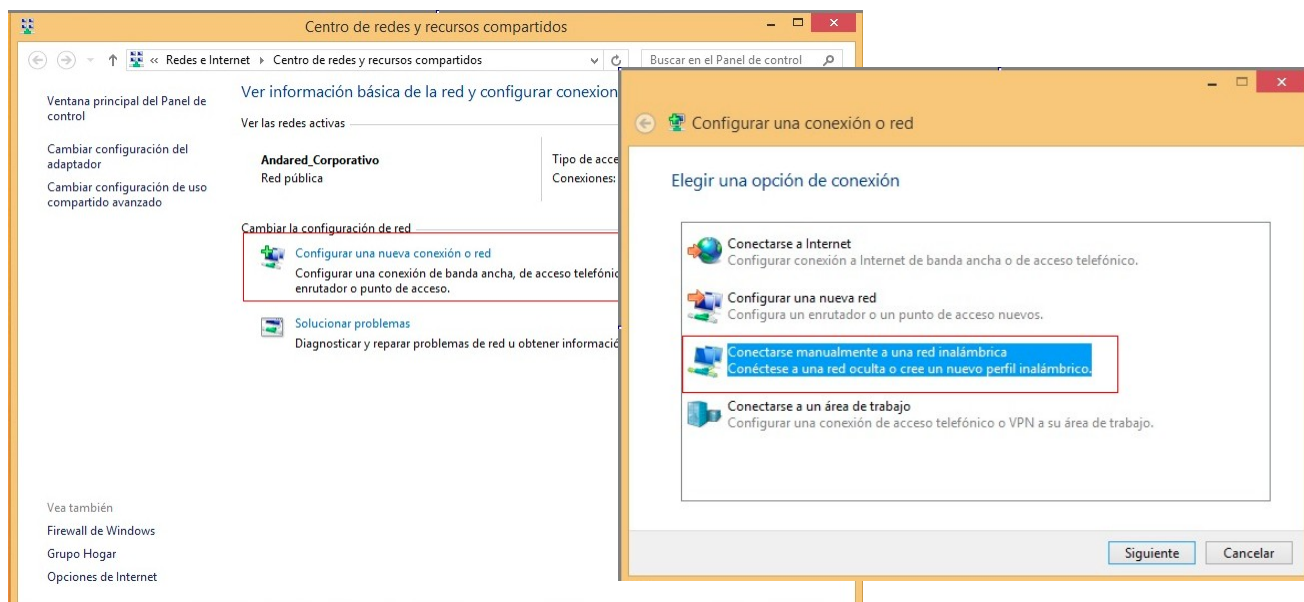
## 4. DISPOSITIVOS CON WINDOWS 8/8.1

### 4.1. CONEXIÓN CON WINDOWS 8/8.1

Nota: En ambos sistemas operativos, el método de conexión es el mismo.

Para configurar la red **“Andared\_Corporativo”** es necesario agregarla manualmente, ya que si se agrega de forma automática no tendremos opción a cambiar los parámetros de seguridad de la red.

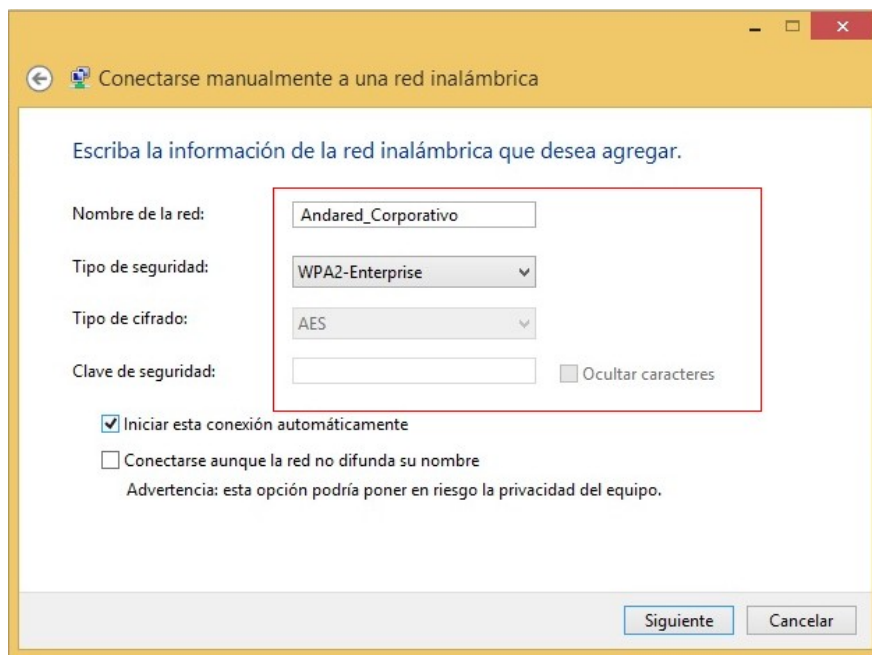
Accediendo desde **“Panel de Control”** → **“Redes e Internet”** → **“Centro de redes de y recursos compartidos”**, se procede a crear la red manualmente seleccionando sobre la opción **“Configurar una nueva conexión o red”** → **“Conectarse manualmente a una red inalámbrica”**.



Aparecerá un panel donde se debe cumplimentar los siguientes campos:

- Nombre de la red : “Andared\_Corporativo”
- Tipo de seguridad : “WPA2-Enterprise”
- Tipo de cifrado: “AES”

Seleccionamos “Siguiente” para avanzar en la configuración

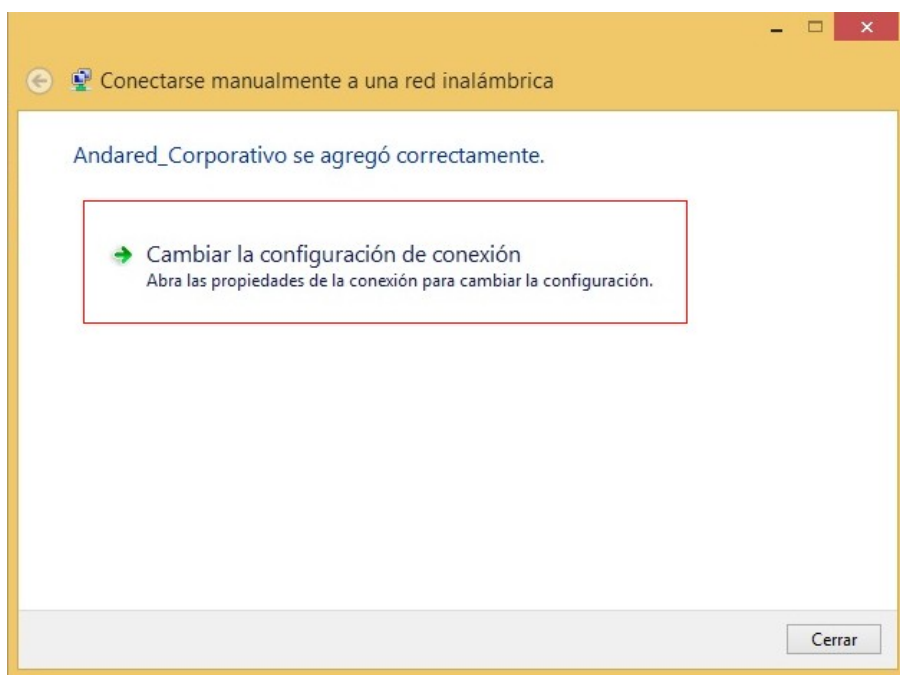


The image shows a Windows dialog box titled "Conectarse manualmente a una red inalámbrica". The main instruction is "Escriba la información de la red inalámbrica que desea agregar." The form contains the following fields and options:

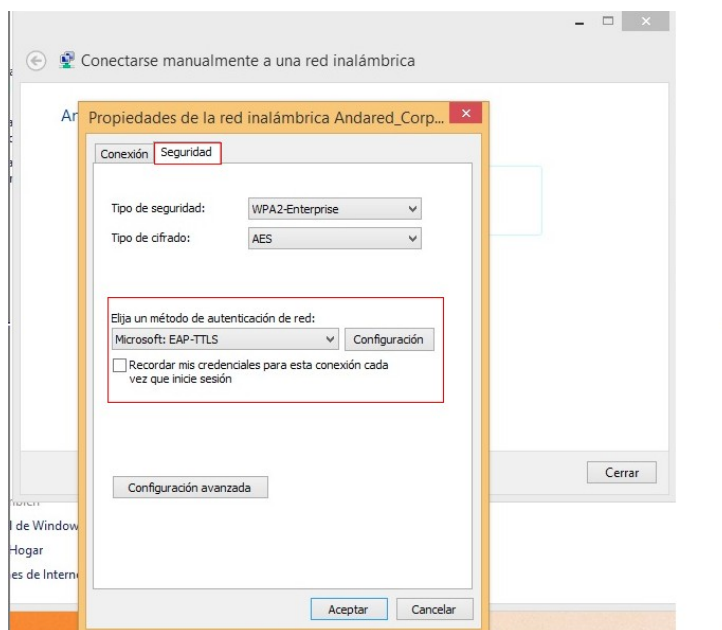
- Nombre de la red:** Text input field containing "Andared\_Corporativo".
- Tipo de seguridad:** Dropdown menu set to "WPA2-Enterprise".
- Tipo de cifrado:** Dropdown menu set to "AES".
- Clave de seguridad:** Text input field, currently empty, with a checkbox labeled "Ocultar caracteres" to its right.
- Iniciar esta conexión automáticamente**
- Conectarse aunque la red no difunda su nombre**  
Advertencia: esta opción podría poner en riesgo la privacidad del equipo.

At the bottom right, there are two buttons: "Siguiente" (highlighted in blue) and "Cancelar".

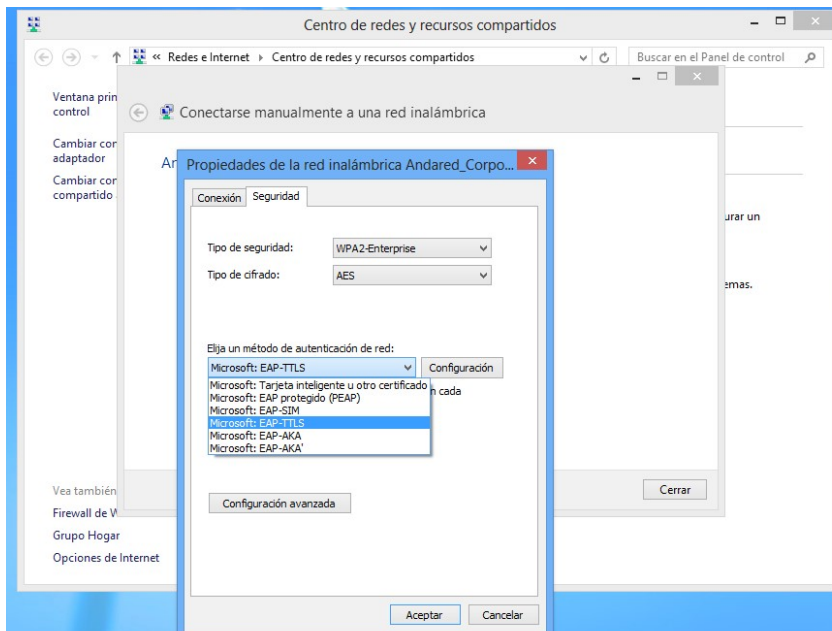
Seleccionamos “Cambiar la configuración de conexión” para avanzar en la configuración



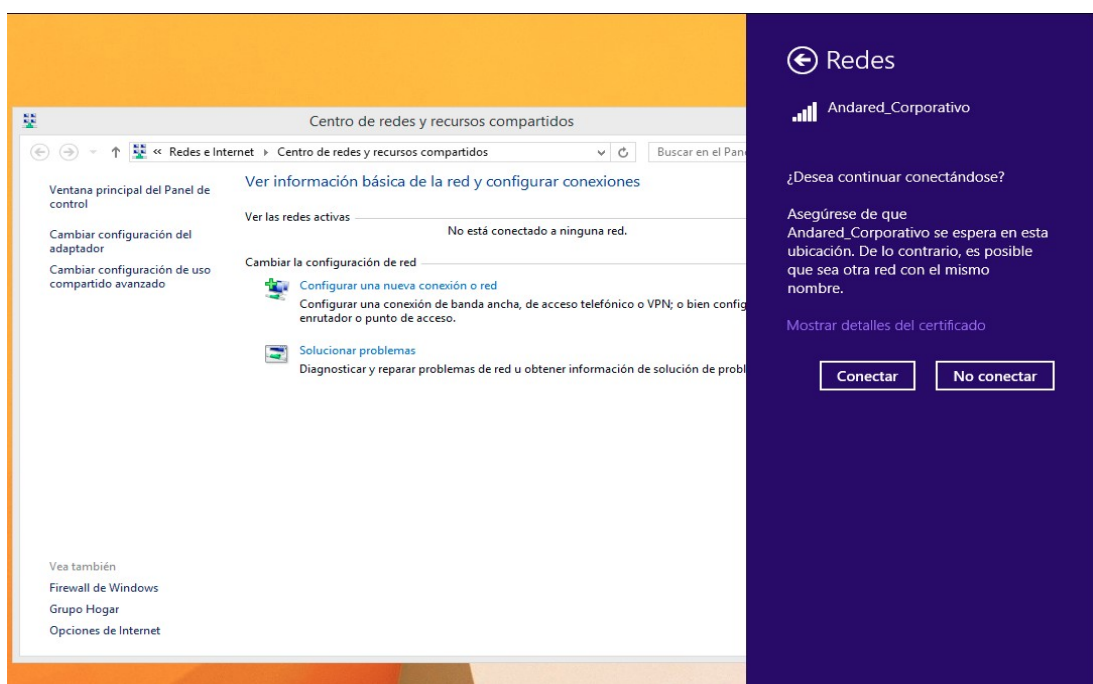
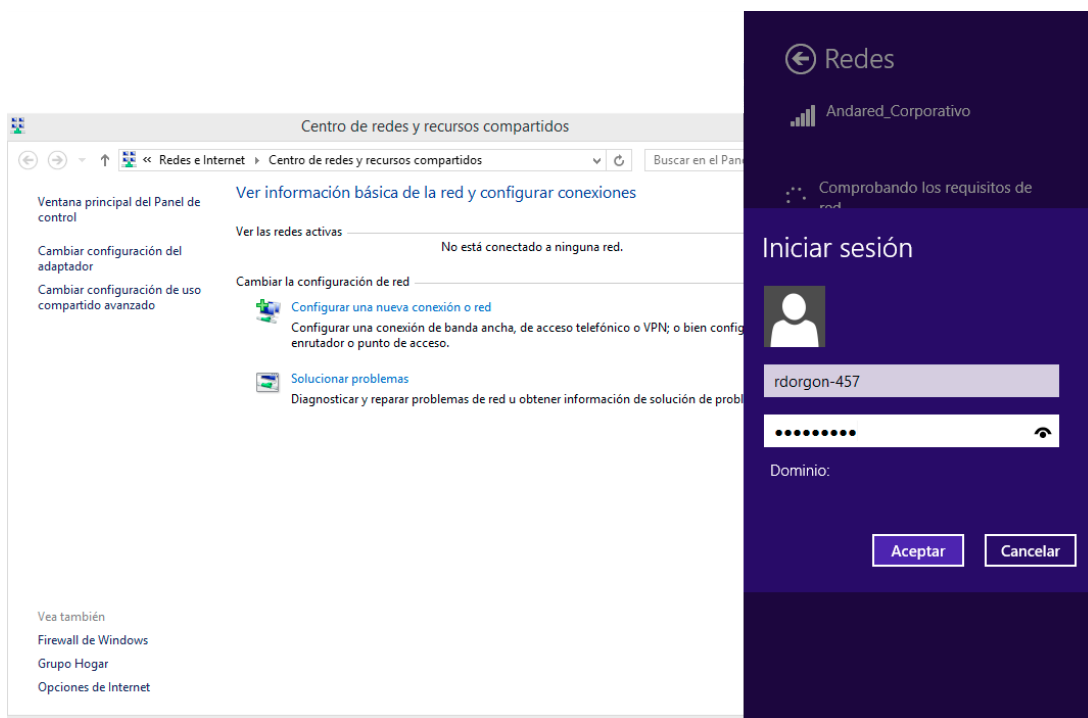
Se mostrará las “Propiedades de la Red Inalámbrica Andared\_Corporativo”, seleccionamos la pestaña “Seguridad” y se modifica el método de autenticación de la red, además de seleccionar “Microsoft: EAP-TTLS” como método de autenticación de red.



A diferencia de Windows 8.1, Windows 8 tiene mas opciones de autenticación, aunque para ambos sistemas es la misma. Tras seleccionar el método de autenticación continuamos con la configuración.

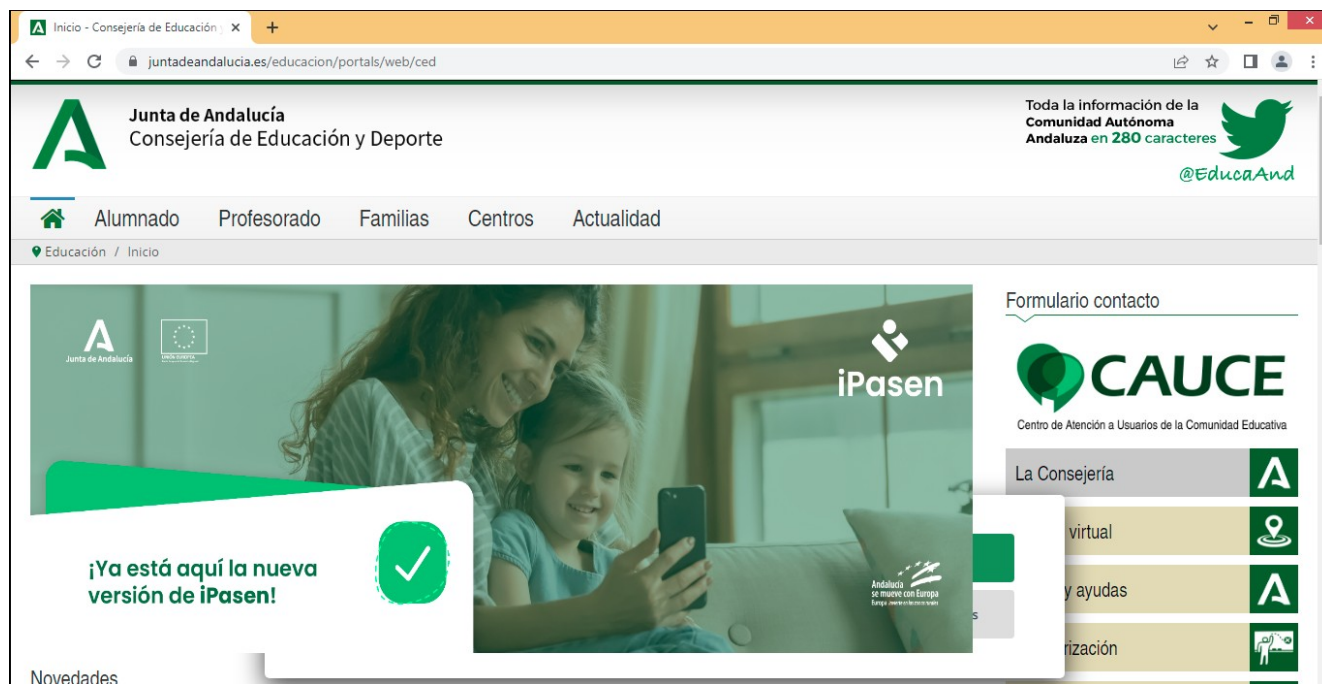


Seleccionamos “Aceptar” para guardar la configuración. Se procede a realizar la conexión con la Red WiFi desde el botón de conexiones inalámbricas. Saltará una ventana donde se pedirá usuario/contraseña para realizar la conexión. Se validarán las credenciales, se aceptará el certificado y si todo está correcto se iniciará sesión en la red:



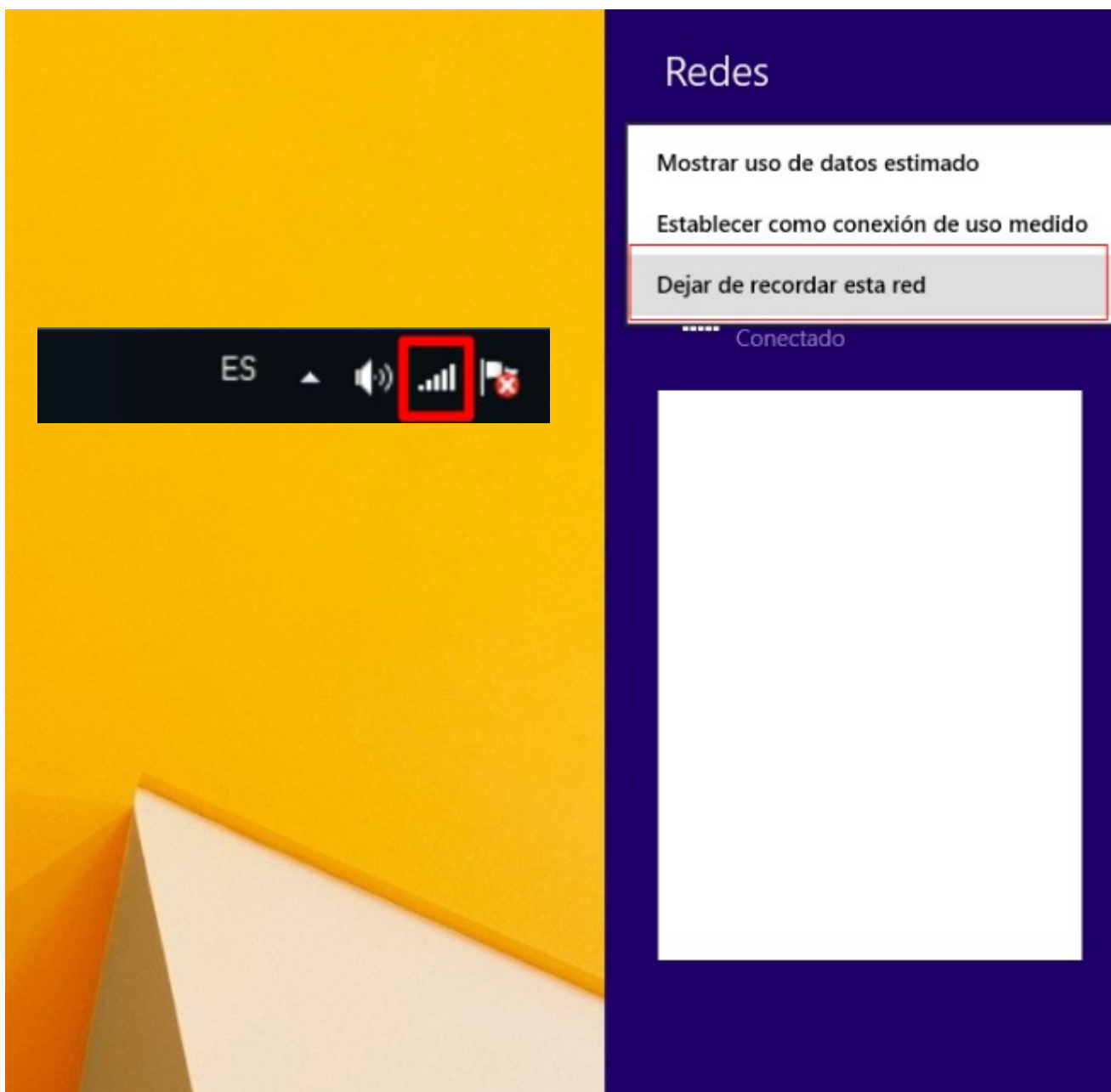


Tras esto, se podrá navegar:



## 4.2. OLVIDAR RED EN DISPOSITIVOS WINDOWS 8/8.1

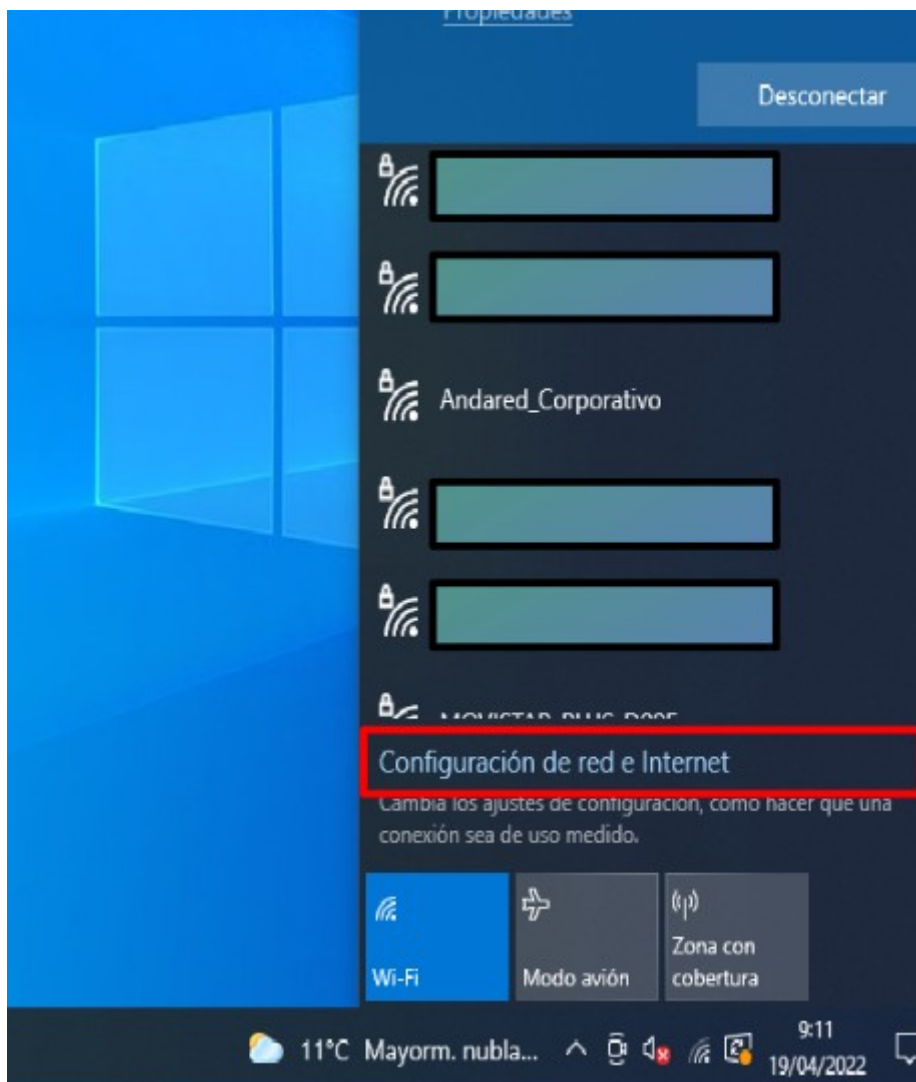
Para olvidar la red en los dispositivos Windows 8.1 basta con hacer clic en el icono de conexiones inalámbricas y posteriormente con el botón derecho del ratón sobre la red WiFi “**Andared\_Corporativo**” y pulsar “Dejar de recordar esta red”



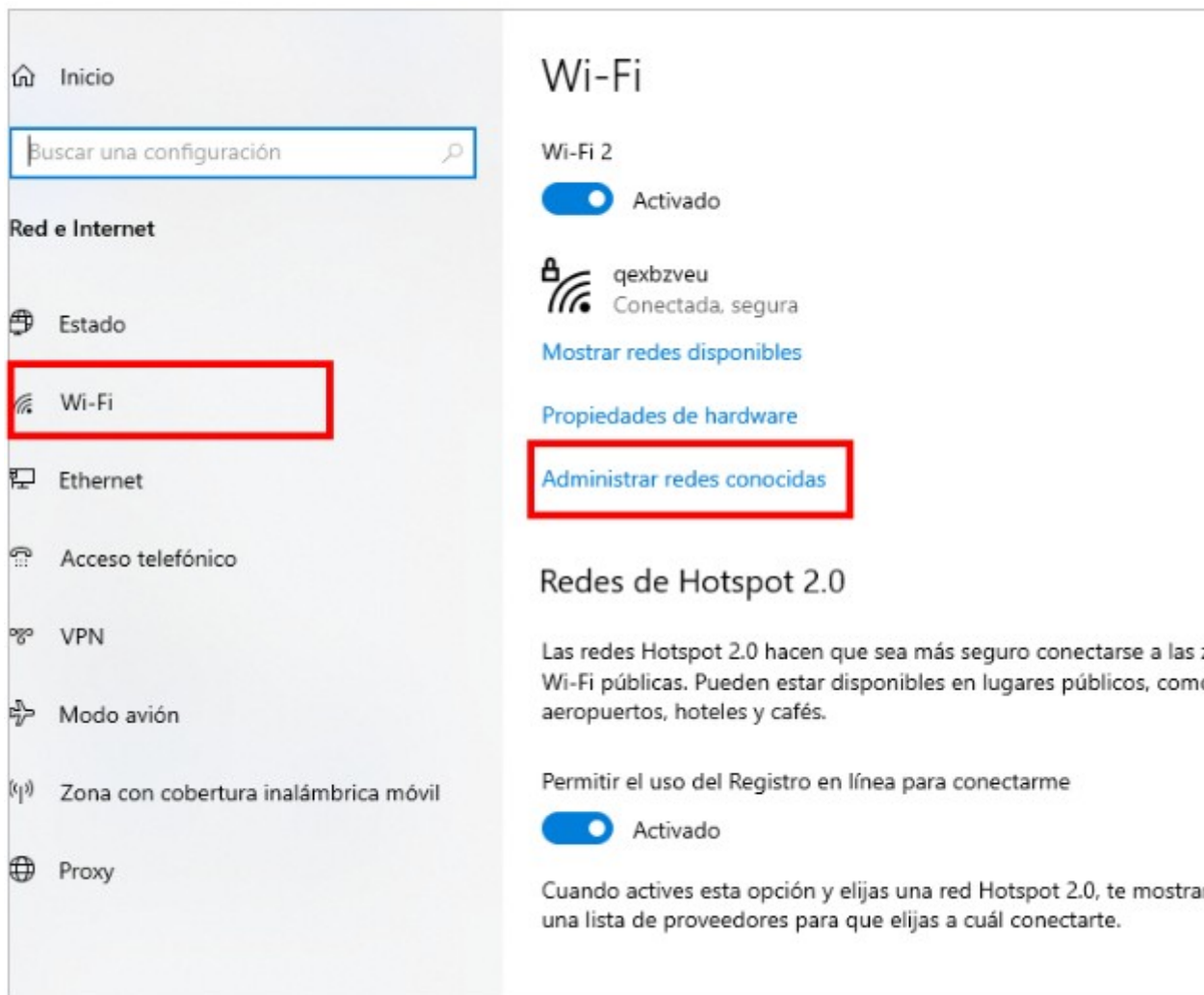
## 5. DISPOSITIVOS CON WINDOWS 10

### 5.1. CONEXIÓN CON WINDOWS 10

Esta conexión de red se realiza activando el WiFi del dispositivo Windows 10 y seleccionando el apartado “*Configuración de red e Internet*”



Una vez en configuración nos dirigimos a la pestaña “WiFi” → “Administrar Redes Conocidas” → “Agregar Nueva Red”.



A continuación se configura dicha la red tal y como se muestra a continuación:

### Agregar una nueva red

Nombre de red

Tipo de seguridad

Método EAP

Método de autenticación

Conectar automáticamente

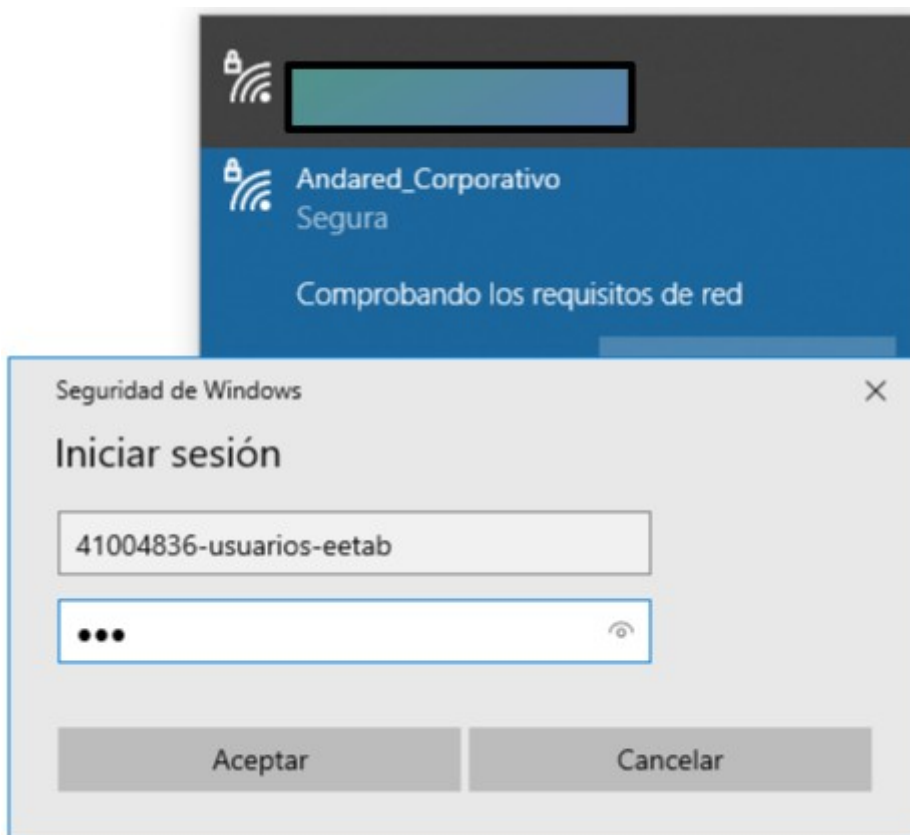
Conectarse aunque esta red no esté retransmitiendo

Guardar Cancelar

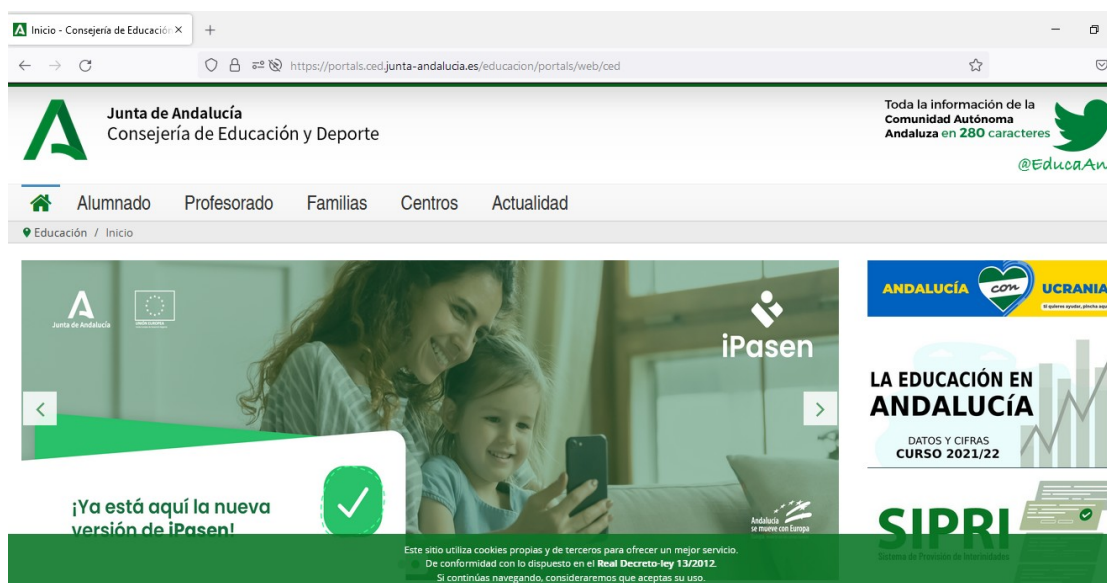
Una vez añadida la nueva red accederemos desde el icono de Red WiFi .



Seleccionamos la red “**Andared\_Corporativo**”, aparecerá una ventana para introducir las credenciales del usuario



Se validarán las credenciales y si todo está correcto se iniciará sesión en la red:



## 5.2. OLVIDAR RED EN DISPOSITIVOS WINDOWS 10

Para olvidar la red en los dispositivos Windows 10 se accede al apartado de WiFi sobre la red que se requiere eliminar desde la barra de tareas.




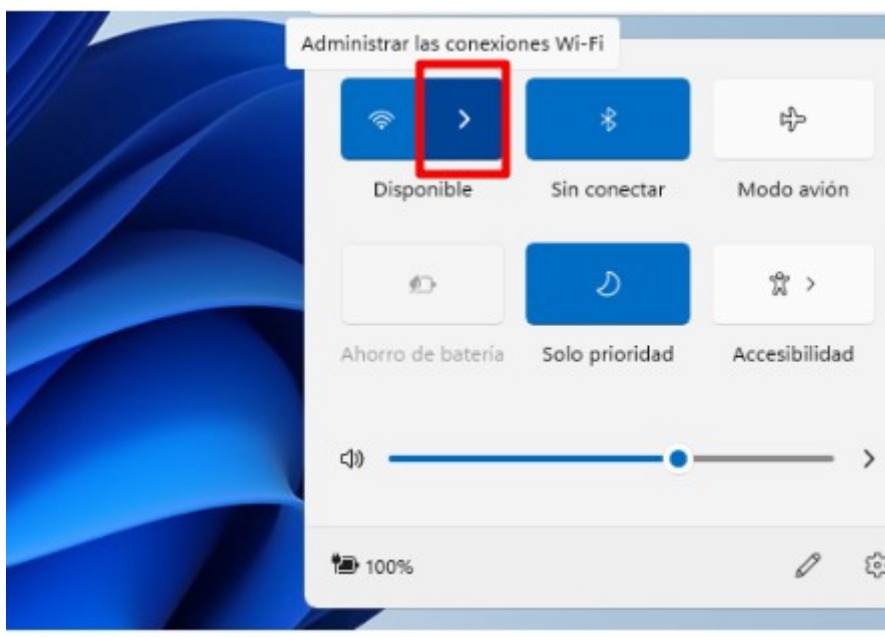
A continuación se despliega una pequeña ventana en la cual aparecen las redes WiFi disponible, sobre la red **Andared\_Corporativo** haciendo clic derecho sobre ella aparecerá tres opciones y se selecciona “Dejar de recordar” para olvidar la red y evitar que se conecte de nuevo.



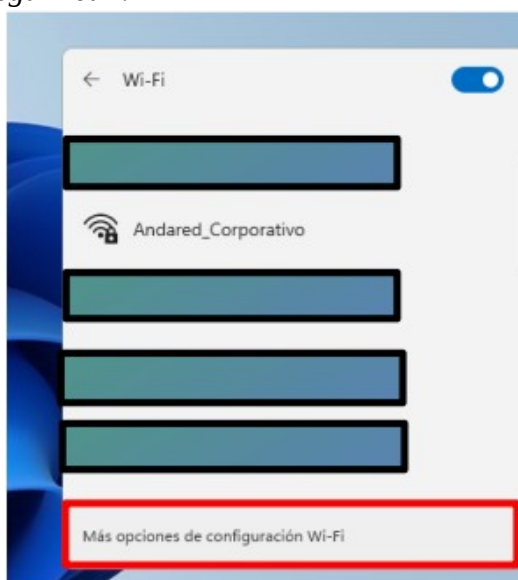
## 6. DISPOSITIVOS WINDOWS 11

### 6.1. CONEXIÓN CON WINDOWS 11

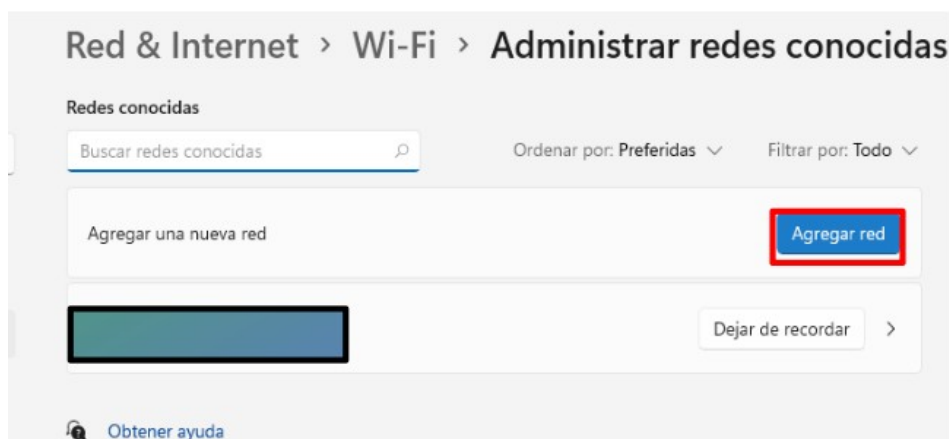
Esta conexión de red se realiza activando el WiFi del dispositivo Windows 11 para ello seleccionamos dicho icono para activar la red  y se accede a “Administrar Redes Conocidas” haciendo click al icono “>”.



A continuación nos dirigimos a “Más opciones de configuración Wi-Fi” → “Administrar redes conocidas” → “Agregar red”.







A continuación se configura dicha la red tal y como se muestra a continuación:

**Agregar una nueva red**

Nombre de red

Tipo de seguridad

Método EAP

Método de autenticación

Tu identificador privado  
  
Deja esta opción sin cambios para ayudar a proteger tu privacidad.

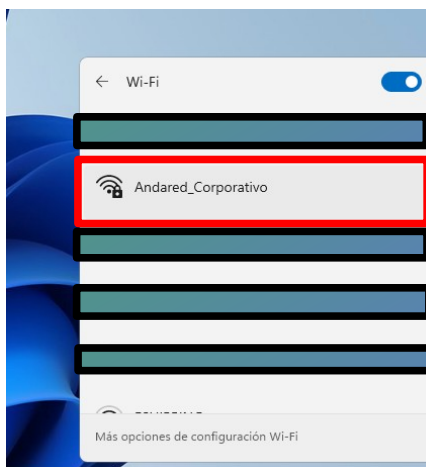
Servidores de confianza  
 Agregar un nombre de servidor de confianza

Usar un certificado de confianza

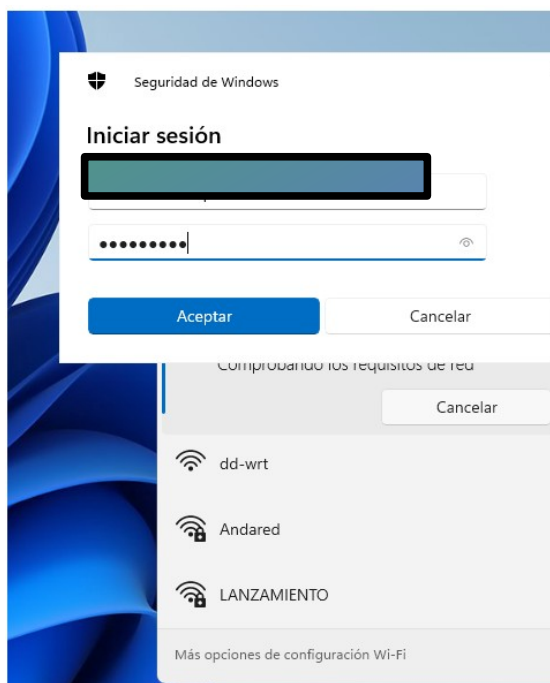
Una vez añadida la nueva red accederemos desde el icono de Red WiFi “Administrar Redes Conocidas” haciendo click al icono “>”.



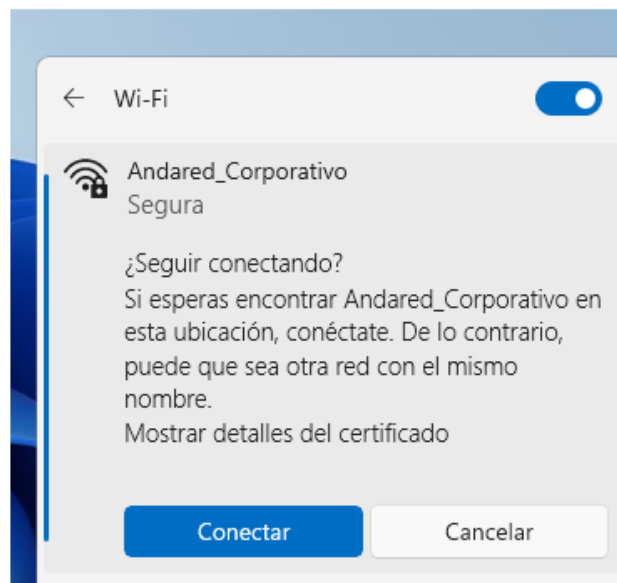
y se accede a



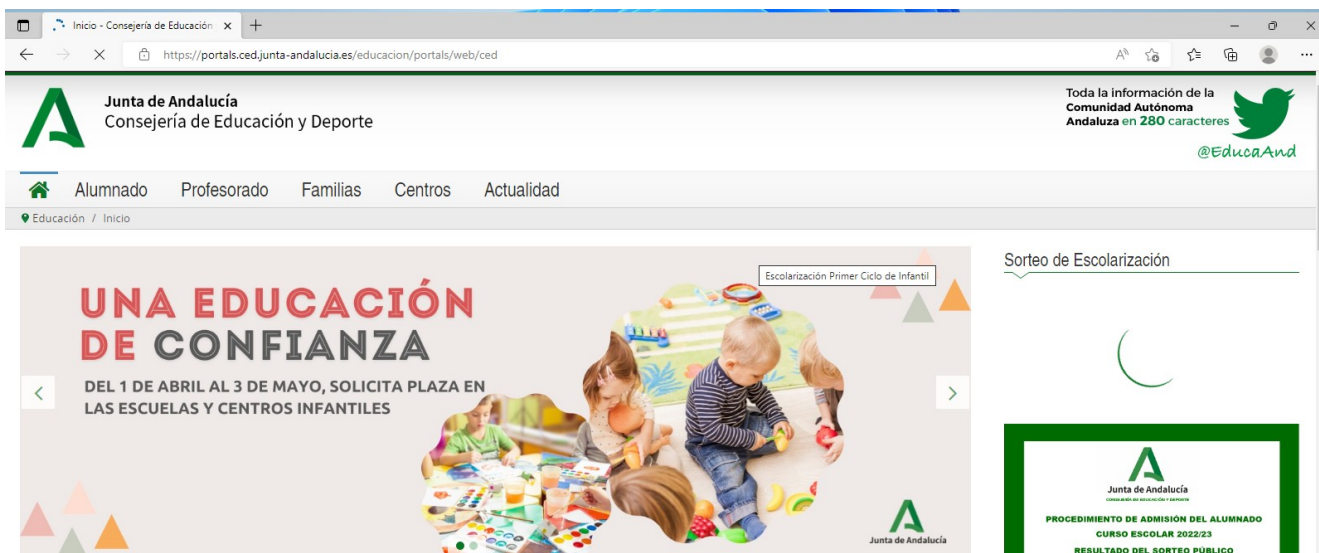
Seleccionamos la red “**Andared\_Corporativo**”, aparecerá una ventana para introducir las credenciales del usuario.




Tras introducir las credenciales aparece una ventana de aviso en la cual se hace click a “Conectar”.

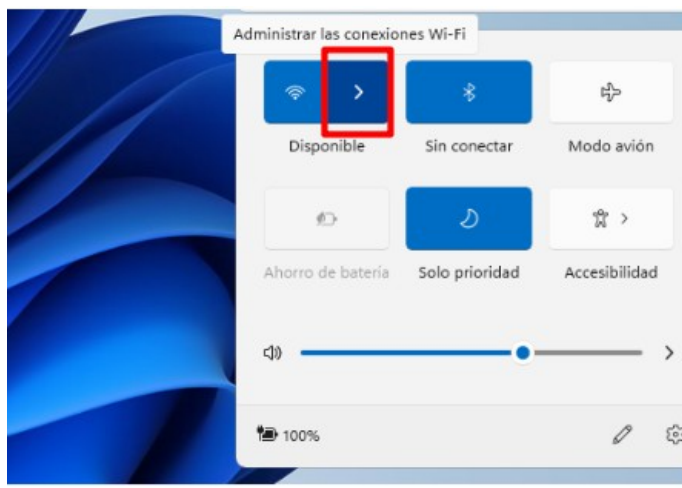


Se validarán las credenciales en el caso que dichas credenciales sean correctas se iniciará sesión en la red. Comprobamos que hay conexión.

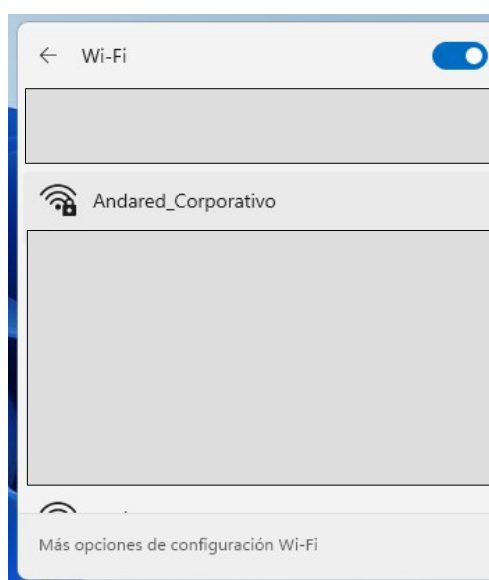


## 6.2. OLVIDAR RED EN DISPOSITIVOS WINDOWS 11

Para olvidar la red en los dispositivos Windows 11 seleccionamos dicho icono  para acceder a la red Wifi y se accede a “Administrar Redes Conocidas” haciendo click al icono “>”.



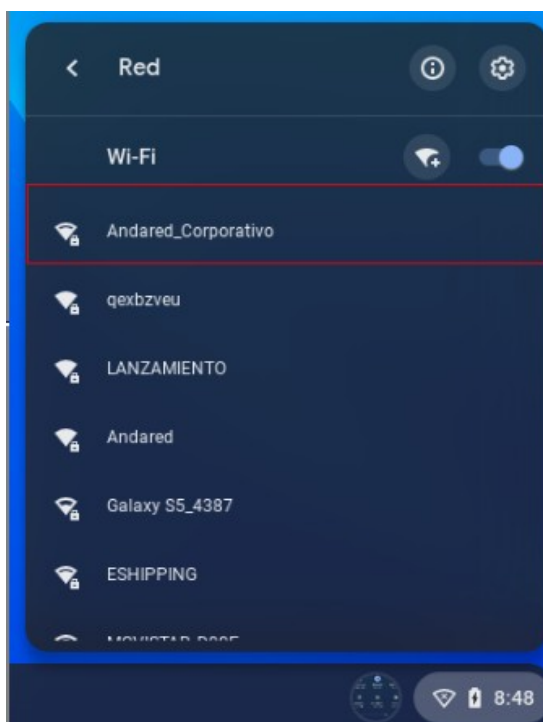
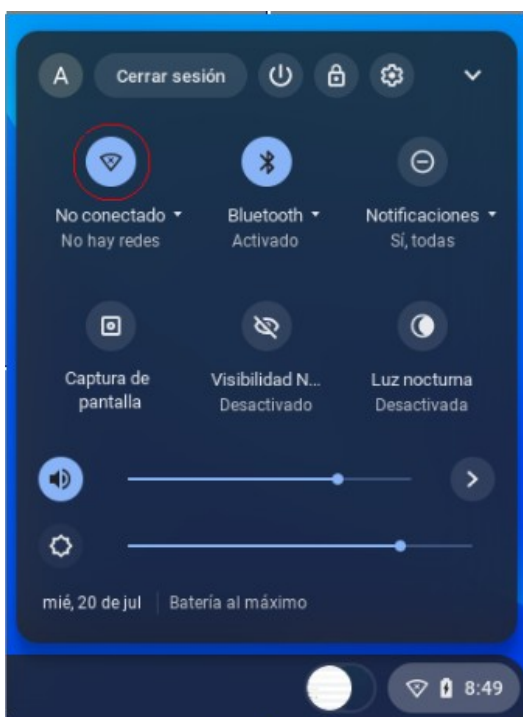
A continuación se despliega una pequeña ventana en la cual aparecen las redes WiFi disponible, sobre la red **Andared\_Corporativo** haciendo clic derecho sobre ella aparecerá tres opciones y se selecciona “Dejar de recordar” para olvidar la red y evitar que se conecte de nuevo.



## 7. DISPOSITIVOS CHROME OS

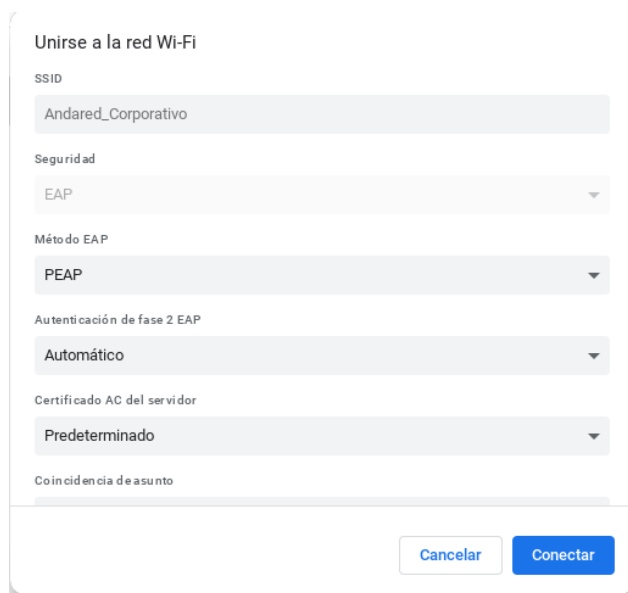
### 7.1. CONEXIÓN CON DISPOSITIVOS CHROME OS

Esta conexión de red se realiza activando el WiFi del dispositivo y seleccionando la red con el SSID de nombre **Andared\_Corporativo**. Primero se debe hacer clic en el icono de redes inalámbricas. Tras ello se selecciona **Andared Corporativo**.



Al seleccionar el SSID, accedemos mediante al menú de configuración y configuramos las siguientes opciones de la conexión de red:

- *El SSID se pone automáticamente*
- *Seleccionamos el “Método EAP” con la opción “PEAP”*
- *Seleccionamos la Autenticación “Automático”*
- *Seleccionamos el “Certificado de CA” la opción de “Predeterminado”*
- **Y, por último, introducimos usuario y contraseña.**



Unirse a la red Wi-Fi

SSID  
Andared\_Corporativo

Seguridad  
EAP

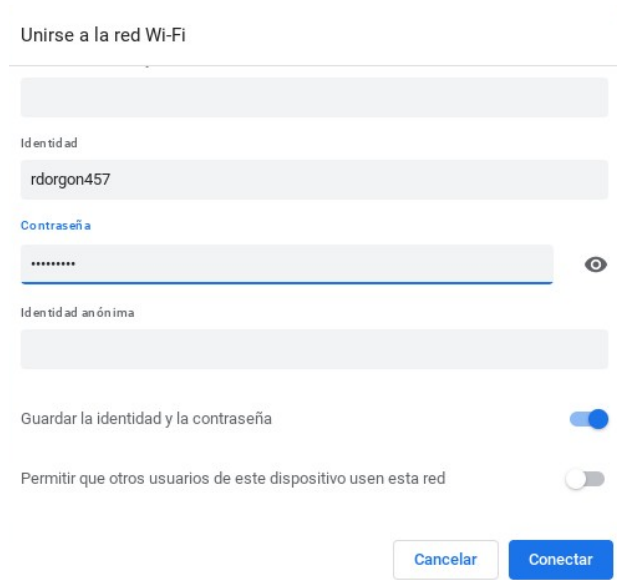
Método EAP  
PEAP

Autenticación de fase 2 EAP  
Automático

Certificado AC del servidor  
Predeterminado

Coincidencia de asunto

Cancelar Conectar



Unirse a la red Wi-Fi

Identidad  
rdorgon457

Contraseña  
\*\*\*\*\*

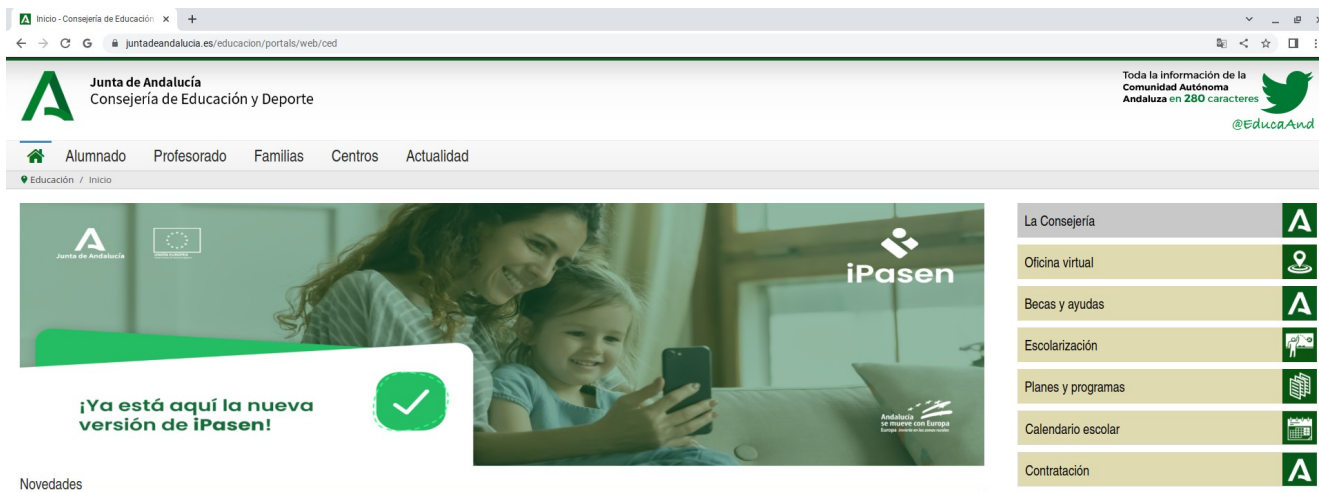
Identidad anónima

Guardar la identidad y la contraseña

Permitir que otros usuarios de este dispositivo usen esta red

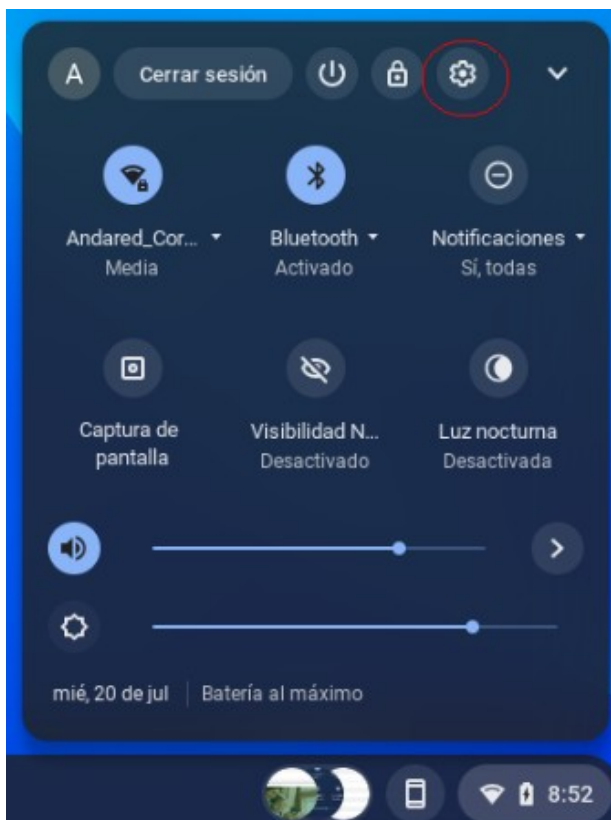
Cancelar Conectar

Se validarán las credenciales y si todo está correcto se iniciará sesión en la red:

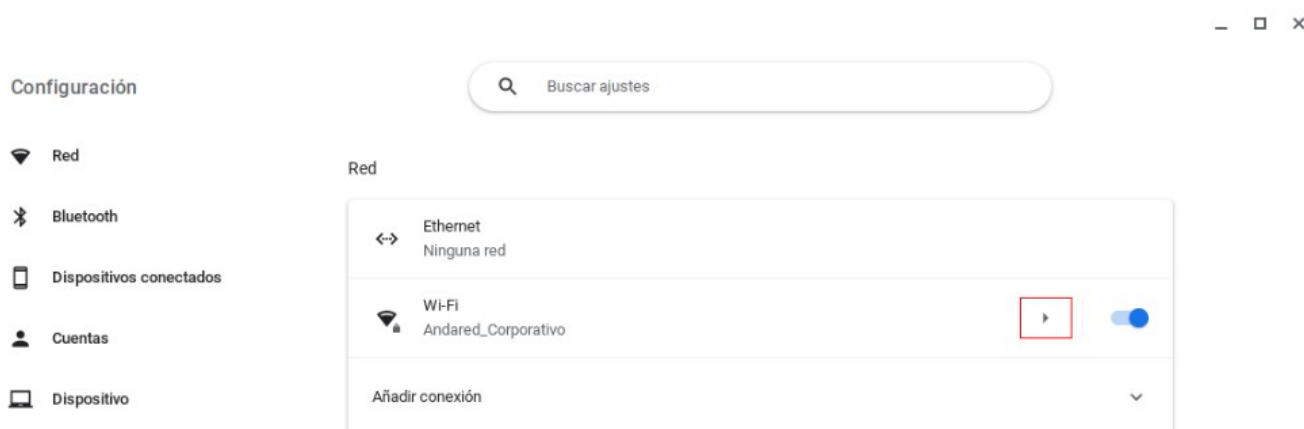


## 7.2. OLVIDAR RED EN DISPOSITIVOS CHROME OS

Para olvidar la conexión lo primero de todo se debe hacer clic sobre la tuerca para que abra la configuración de las redes.



En el siguiente menú se debe hacer clic en la flecha pequeña al lado de nuestra red WiFi.

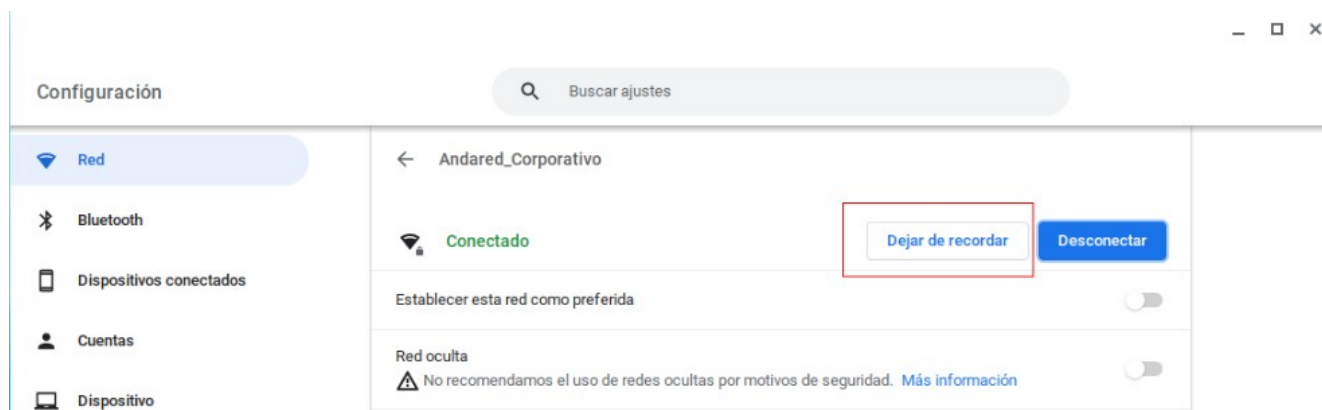




Tras ello se debe seleccionar la red WiFi **Andared\_Corporativo**.



Por último se debe seleccionar “*Dejar de recordar*” para así olvidar la red.



## 8. DISPOSITIVOS ANDROID

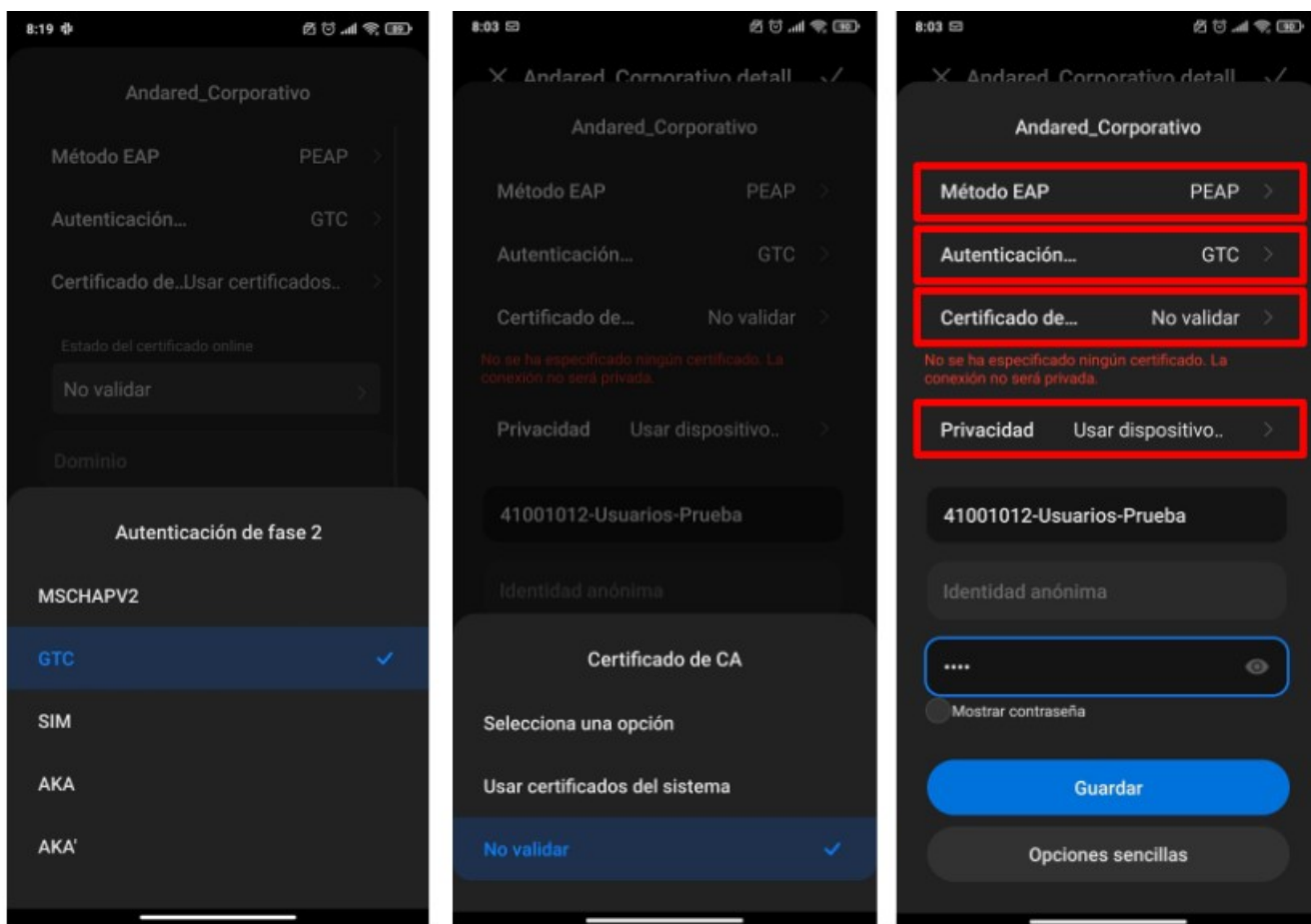
### 8.1. CONEXIÓN DE DISPOSITIVOS ANDROID

Esta conexión de red se realiza activando el WiFi del dispositivo Android y seleccionando la red con el SSID **Andared\_Corporativo** :

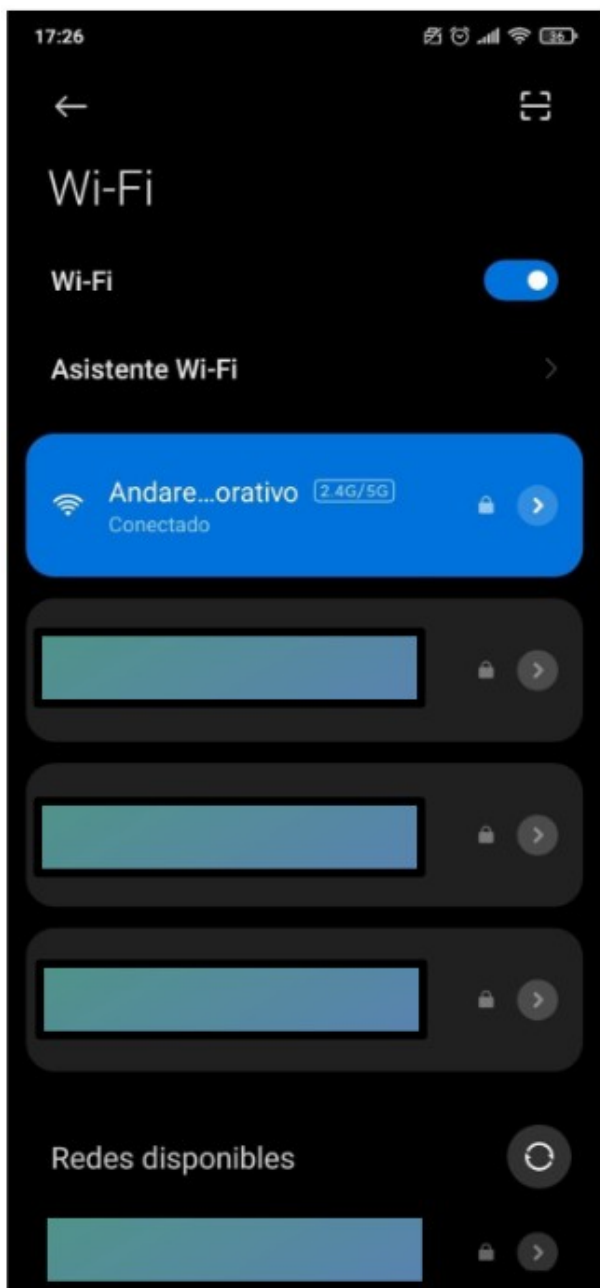


Al seleccionar el SSID, accedemos mediante el menú “opciones avanzadas” y configuramos las siguientes opciones de la conexión de red:

- Seleccionamos el “Método EAP” con la opción “PEAP”
- Seleccionamos la Autenticación de tipo “GTC”
- Seleccionamos el “Certificado de CA” la opción de “No validar”
- Seleccionamos privacidad “usar dispositivo MAC”.
- Y, por último, introducimos usuario y contraseña.

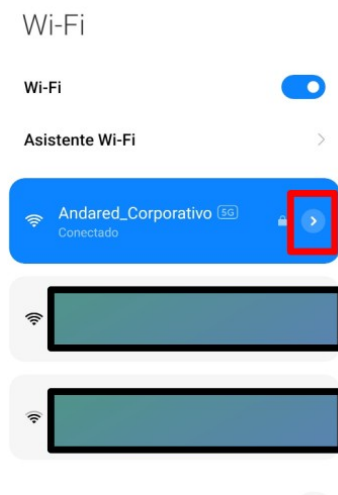


Se validarán las credenciales y si todo está correcto se iniciará sesión en la red:



## 8.2. OLVIDAR RED EN DISPOSITIVOS ANDROID

Para olvidar la red en los dispositivos Android se accede al apartado de WiFi sobre la red **Andared\_Corporativo** que se requiere eliminar.



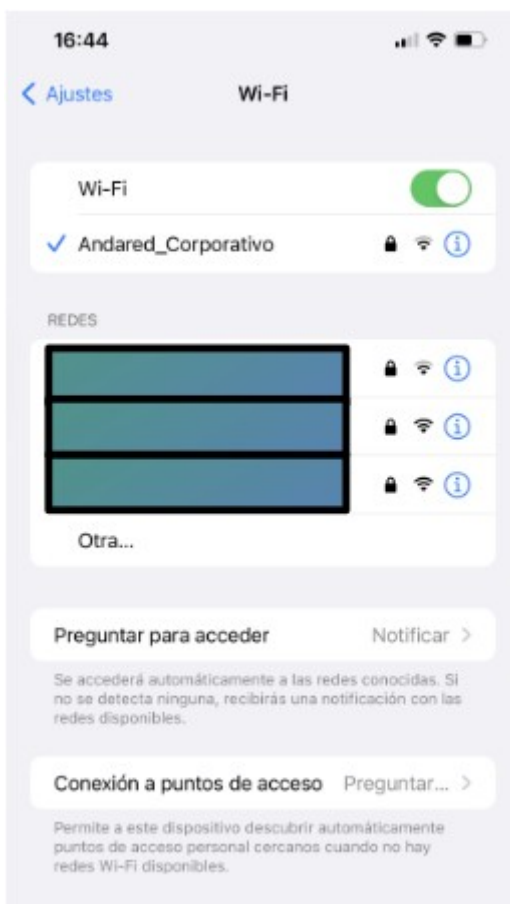
A continuación seleccionamos "Olvidar Red" y "Aceptar".



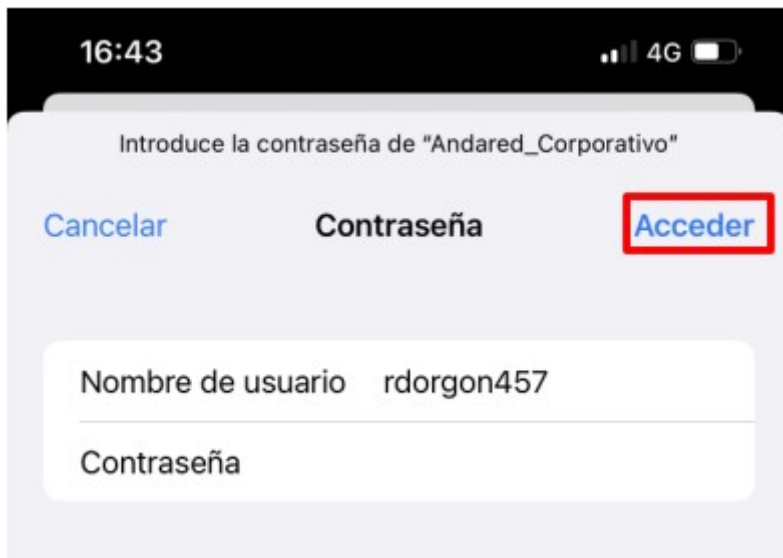
## 9. DISPOSITIVOS APPLE

### 9.1. CONEXIÓN CON DISPOSITIVOS APPLE

Esta conexión de red se realiza activando el WiFi del dispositivo Apple y seleccionando la red con el SSID de nombre **Andared\_Corporativo**



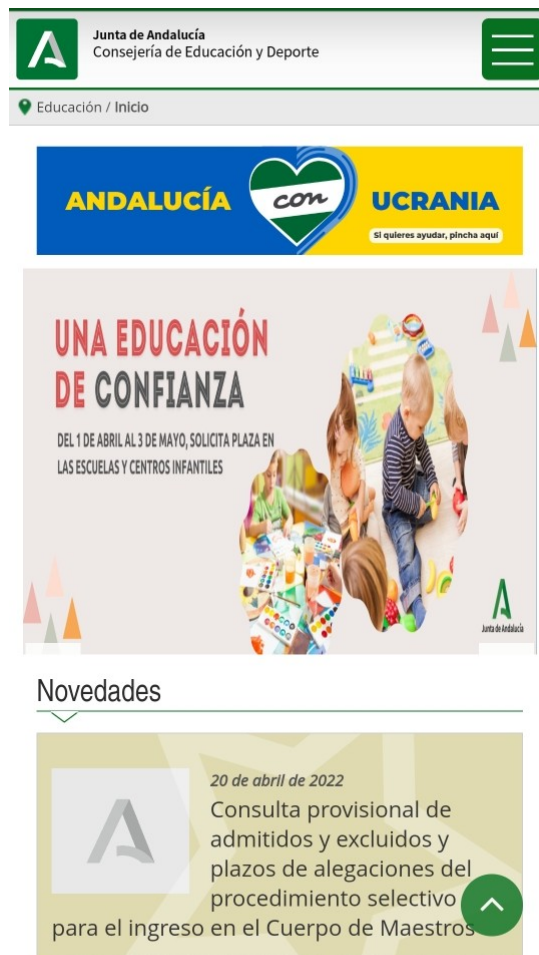
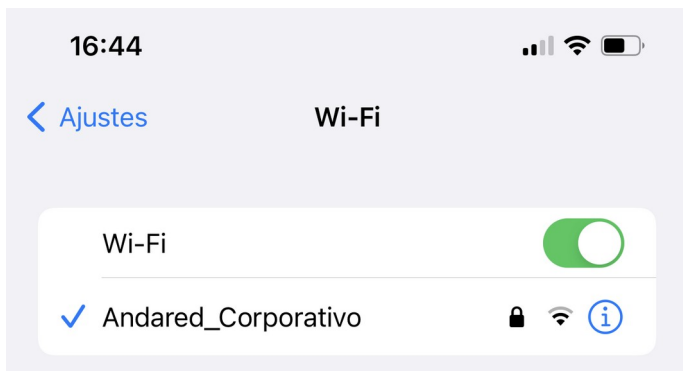
Se cumplimentará los campos requeridos con usuario y contraseña, posteriormente seleccionando la opción “Acceder”



El dispositivo pedirá que verifiquemos el certificado del servidor seleccionando “Confiar”



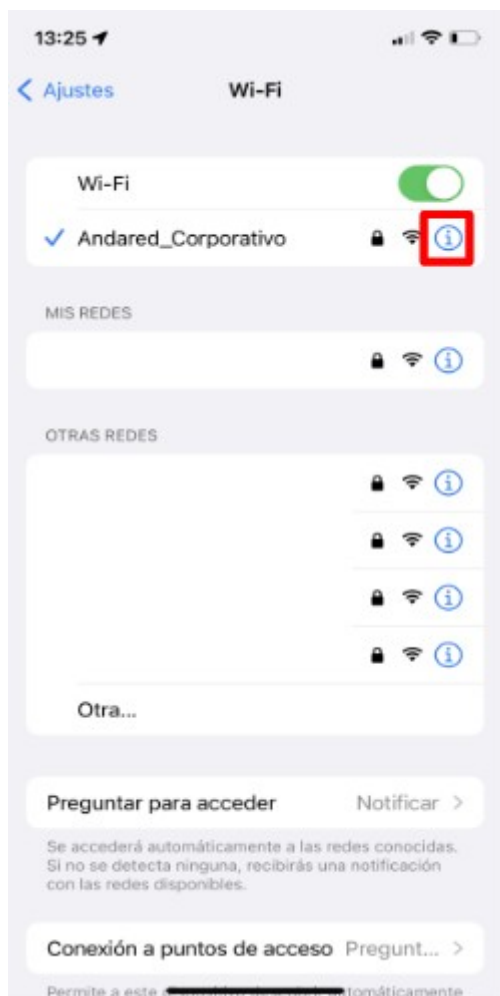
Se validarán las credenciales y si todo está correcto se iniciará sesión en la red:





## 9.2. OLVIDAR RED EN DISPOSITIVOS APPLE

Para olvidar la red en los dispositivos APPLE se accede a los ajustes WiFi y a continuación se selecciona sobre el símbolo “i”. Posteriormente se muestra la opción “Omitir esta red”, presionamos sobre esta.



Aparecerá un mensaje de aviso notificando que ya no se conectará a dicha red, y seleccionamos se “Omitir”. Después de ello ya no aparece la red **Andared\_Corporativo** como red reconocida.

