



Anatomía aplicada

1º Bachillerato



Entender cómo funciona el cuerpo humano

Sistemas orgánicos

Cómo trabajan coordinadamente, entender estructura y funcionamiento

Salud

Prevención de enfermedades y lesiones. Aplicación a la vida cotidiana y profesional

Metodología

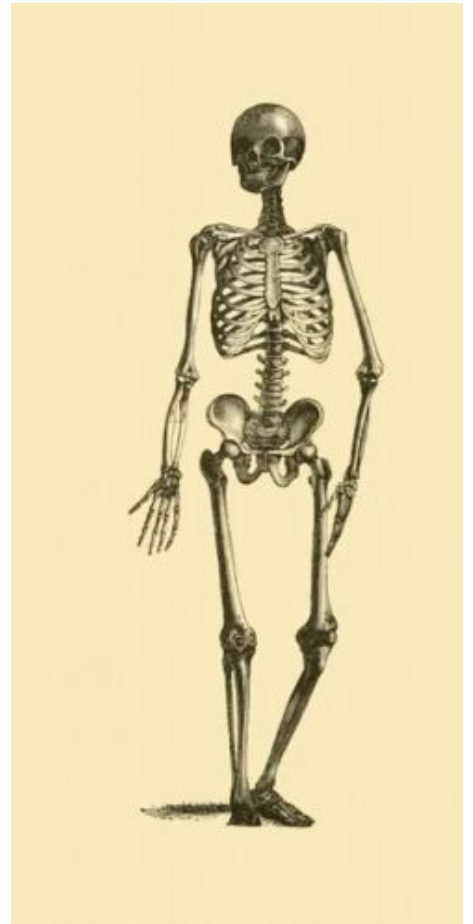
Clases dinámicas y participativas con material audiovisual accesible y modelos anatómicos

Laboratorio

Preparación de muestras, uso del microscopio y muchas disecciones

Salidas profesionales

Grados: Medicina, Enfermería, Fisioterapia, Biología, Biotecnología, Veterinaria, etc;
CFCS: Imagen y diagnóstico, Laboratorio, etc



¿Por qué elegir Anatomía aplicada?

Beneficios

- *Desarrolla una comprensión profunda de su propio cuerpo y su salud.*
 - *Fomenta hábitos de vida saludables y la prevención de riesgos.*
 - *Potencia el interés por las ciencias de la vida y la salud.*
 - *Adquiere vocabulario científico básico y específico.*
 - *Desarrolla habilidades de observación, análisis y razonamiento.*
 - *Puede despertar vocaciones profesionales en áreas relacionadas con la salud y el bienestar.*
-

Bloques de saberes

Introducción

Elementos básicos

Introducción al cuerpo

Tejidos

Sistemas orgánicos

Núcleo

Lo esencial

Osteomuscular

Sangre y cardiovascular

Respiratorio y urinario

Digestivo, nutrición y metabolismo

Anexos

Además

Nervioso, los sentidos

Endocrino

Inmunología

Reproductor

Prácticas



Comenzamos

—
Uso del microscopio

Preparación de muestras

Mucosa oral



Disecciones iniciales

—
Aves y peces

Piel, músculos, huesos, médula,
ligamentos, tendones, riñones,
hígado, intestino



Disecciones avanzadas

—
Grupos sanguíneos ABO-Rh

Corazón

Pulmones y tráquea



Complementos

—
RCP y Heimlich

Tensión, pulso y saturación O2

Monografías

Actividades

Estas son algunas de nuestras actividades::

Elaboración de láminas

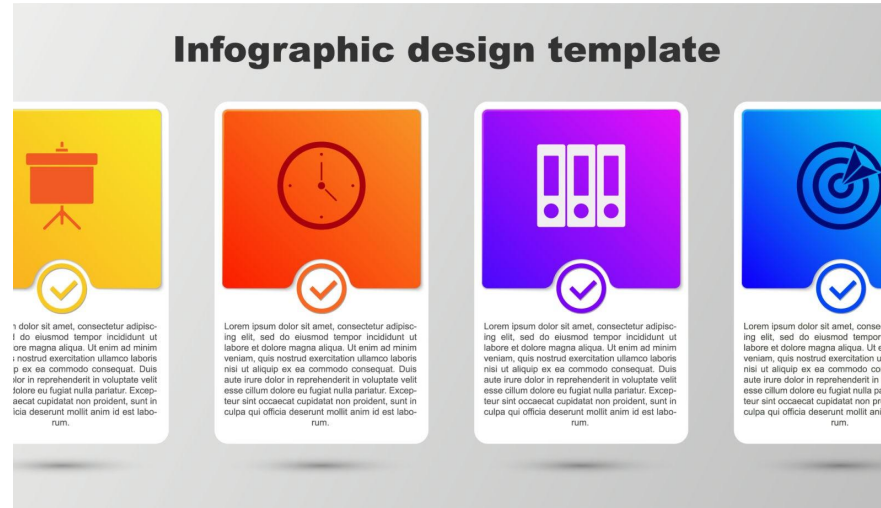
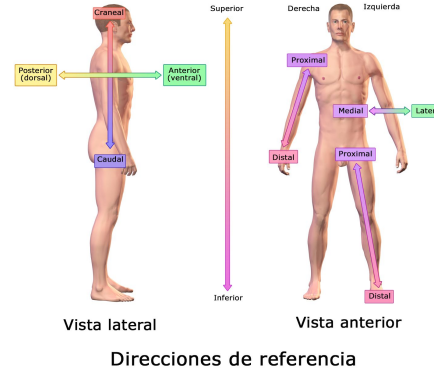
Cuaderno de láminas para colorear

Cuestionarios

Trabajo on line

Elaboración de infografías

Canva, Genially o Presentaciones en otros formatos





Prevención

Especial atención a las lesiones deportivas



Hábitos saludables

Nutrición y estilo de vida

Contacta con nosotros

¿Quieres saber más?

- Departamento de Biología y Geología
 - Correo electrónico de contacto:
 - javiergarciacubero@iesmiguelservet.com
 - Teléfono IES Miguel Servet: **955623647**
 - Página [web IES Miguel Servet](#)
-

Visita nuestra página en [IES Miguel Servet](#)

Estaremos encantados de que nos acompañes



2000
2025