

Y MI HIJO, ¿QUÉ VA A HACER EL AÑO QUE VIENE?

IES PUERTA DEL
ANDÉVALO

San Bartolomé de la Torre

19 de marzo de 2018

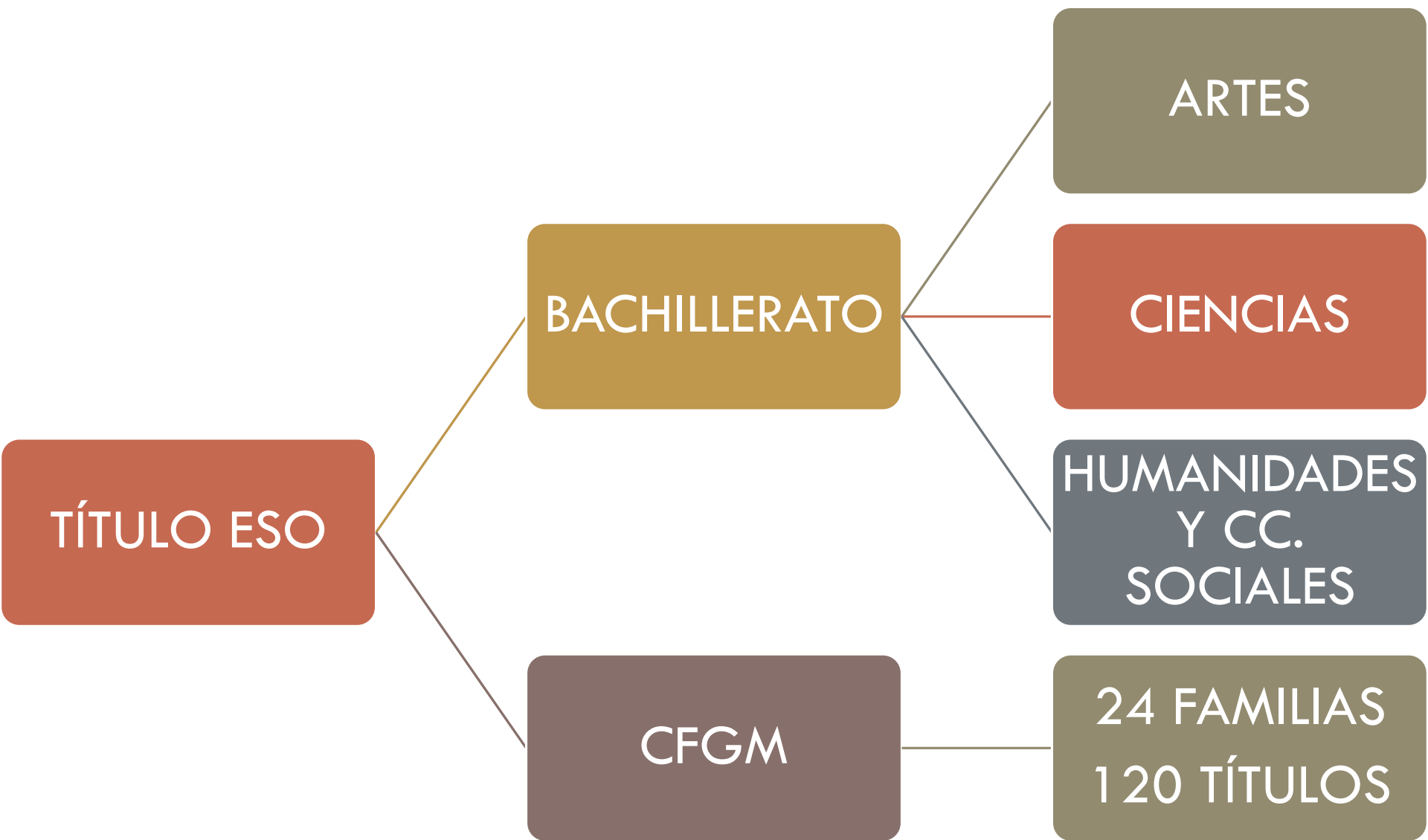
QUÉ VAMOS A VER...

Itinerarios al terminar 4º ESO

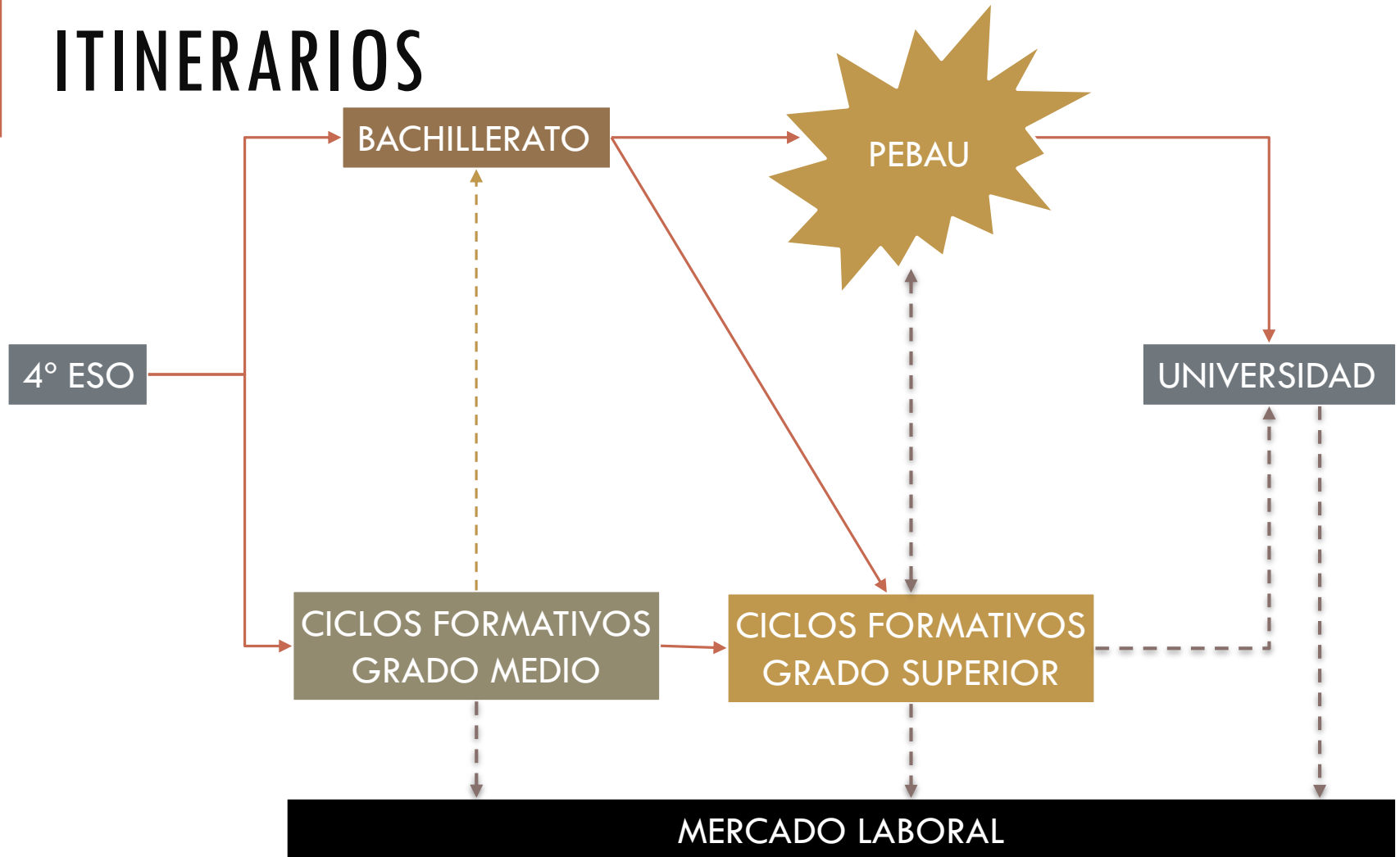
El Bachillerato

La Formación Profesional

Otras opciones



ITINERARIOS



BACHILLERATO

Etapa post-obligatoria

Preparatoria para estudios superiores

Dos cursos + Prueba Final (PEBAU)

Cuatro años como máximo

3 modalidades = 6 vías

MATERIAS

ASIGNATURAS TRONCALES:

- Formación general al alumnado.
- Algunas obligatorias y algunas varían.

ASIGNATURAS ESPECÍFICAS:

- Profundizar en la modalidad de bachillerato escogida.
- Los centros pueden fijar su oferta.

ASIGNATURAS DE LIBRE CONFIGURACIÓN:

- Asignaturas específicas,
- Asignaturas de ampliación de contenidos
- Otras asignaturas a determinar.

1º BACHILLERATO

BLOQUES	MODALIDADES			HORAS	
	CIENCIAS	HUMANIDADES Y CC.SS			ARTES
		Humanidades	CC. SS		
TRONCALES GENERALES	Filosofía Lengua Castellana y Literatura I Primera Lengua Extranjera I			3	
TRONCALES DE OPCIÓN	MATEMÁTICAS I	LATÍN I	MATEMÁTICAS APLICADAS A LAS CCSS I	FUNDAMENTOS DEL ARTE I	4
TRONCALES DE OPCIÓN Se eligen 2 de este bloque	Biología y Geología Dibujo Técnico I Física y Química	Economía Griego I Historia del Mundo Contemporáneo Literatura Universal	Cultura Audiovisual I Historia del Mundo Contemporáneo Literatura Universal	4	

1º BACHILLERATO

BLOQUE	MATERIAS	HORAS
ESPECÍFICAS OBLIGATORIAS	Ed. Física. Segunda lengua extranjera I	2
ESPECÍFICAS Se eligen 2	Análisis Musical I Segunda Lengua Extranjera I Anatomía Aplicada Tecnología Industrial I Cultura Científica Tecnologías de la Información y la Comunicación I Dibujo Artístico I Volumen Lenguaje y Práctica Musical Una materia del bloque de asignaturas troncales o específicas	2
LIBRE CONFIGURACIÓN Se elige 1	Religión Educación para la ciudadanía y los derechos humanos	1

2º BACHILLERATO

BLOQUES	MODALIDADES				HORAS
	CIENCIAS	HUMANIDADES Y CC.SS		ARTES	
		Humanidades	CC. SS		
TRONCALES GENERALES	Historia de España Lengua Castellana y Literatura II Primera Lengua Extranjera II				3
TRONCALES DE OPCIÓN	MATEMÁTICAS II	LATÍN II	MATEMÁTICAS AP. CCSS II	FUNDAMENTOS DEL ARTE II	4
TRONCALES DE OPCIÓN Se eligen 2 de este bloque	Biología Geología Dibujo Técnico II Física Química	Economía de la empresa Griego II Historia del Arte Historia de la Filosofía Geografía		Cultura Audiovisual II Artes escénicas. Diseño	4

2º BACHILLERATO

BLOQUES	MATERIAS	HORAS
ESPECÍFICAS OBLIGATORIAS	Historia de la Filosofía	2
ESPECÍFICAS Se eligen 2	Análisis Musical II Ciencias de la Tierra y del Medioambiente Dibujo Artístico II Fundamentos de Administración y Gestión Historia de la Música y la Danza Imagen y Sonido Psicología Técnicas de Expresión Gráfico-plástica Segunda Lengua Extranjera II Tecnología Industrial II Tecnologías de la Información y la Comunicación II Una materia del bloque de asignaturas troncales no cursada	4
LIBRE CONFIGURACIÓN Se elige 1	Religión Educación para la ciudadanía y los derechos humanos II Materias de ampliación de los contenidos de alguna de las materias de los bloques de asignaturas troncales o específicas	1

EVALUACIÓN Y PROMOCIÓN

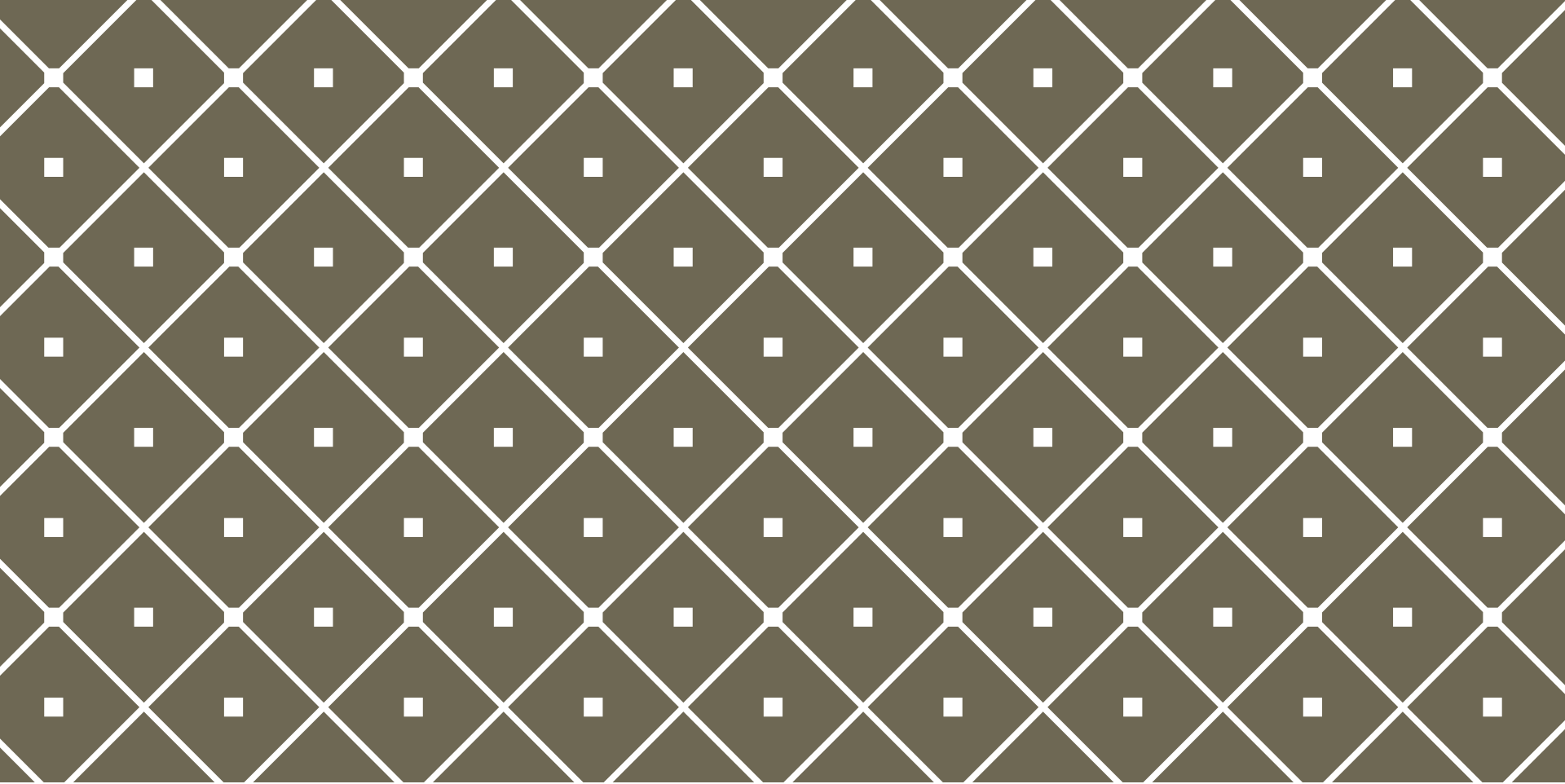
Evaluación continua y diferenciada.

Promoción de 1° a 2°:

- todo aprobado
- 2 materias máximo. Matrícula obligatoria en 2°.

Sólo se puede repetir una vez cada curso.

Finalización: todo aprobado



LA PRUEBA FINAL DE BACHILLERATO (PEBAU)

Y DESPUÉS...

ALGUNOS DATOS

80% terminan el Bachillerato

> 90% aprueban la PFB

60%: NOTA MEDIA BACHILLERATO

40%: NOTA MEDIA PRUEBA FINAL

Tiene dos partes:

- Acceso
- Admisión

PRUEBAS DE ACCESO

4 MATERIAS:

- LENGUA CASTELLANA Y LITERATURA II
- PRIMERA LENGUA EXTRANJERA II
- HISTORIA DE ESPAÑA
- FUNDAMENTOS DEL ARTE (ARTES)
- MATEMÁTICAS II (CIENCIAS)
- LATÍN II (HUMANIDADES)
- MATEMÁTICAS AP. CCSS. II (CC. SS.)

CALIFICACIÓN

Media aritmética de los exámenes.

De 0 a 10 puntos, con 3 decimales.

Debe ser ≥ 4 puntos.

$(60\% \text{ NMB}) + (40\% \text{ PFB}) \geq 5$ puntos de media.

Nota de acceso a la Universidad.

PRUEBAS DE ADMISIÓN

Para mejorar la nota de acceso.

Artes escénicas	Geología
Biología	Griego II
Cultura audiovisual	Historia de la Filosofía
Dibujo técnico II	Historia del Arte
Diseño	Latín II
Economía de la empresa	Matemáticas Ap. CCSS II
Física	Matemáticas II
Fundamentos del Arte	Química
Geografía	

MÁS ACLARACIONES

CADA EXAMEN TIENE DOS OPCIONES.

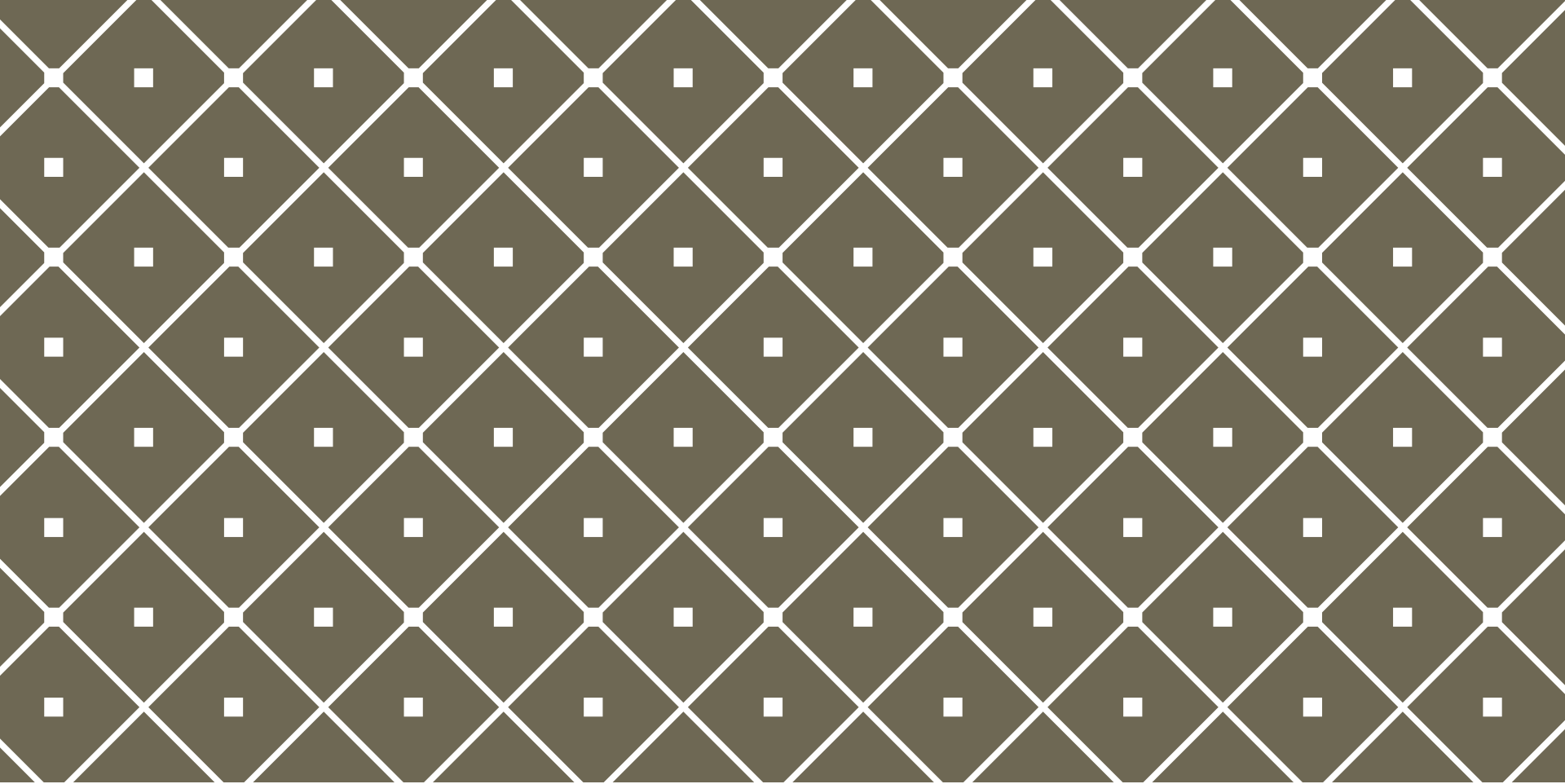
1:30h CADA EXAMEN.

NOTA ENTRE 5 Y 14.

SIN LÍMITE DE CONVOCATORIAS.

NOTA FASE ACCESO NO CADUCA.

NOTA FASE ADMISIÓN 2 AÑOS.



GRADOS UNIVERSITARIOS

(ESPACIO EUROPEO DE EDUCACIÓN SUPERIOR,
EEES)

MUCHAS MÁS COSAS

ALGUNOS CONCEPTOS

EEES: INCLUYE LA FP DE GRADO SUPERIOR.

ECTS: EUROPEAN CREDIT TRANSFER SYSTEM.

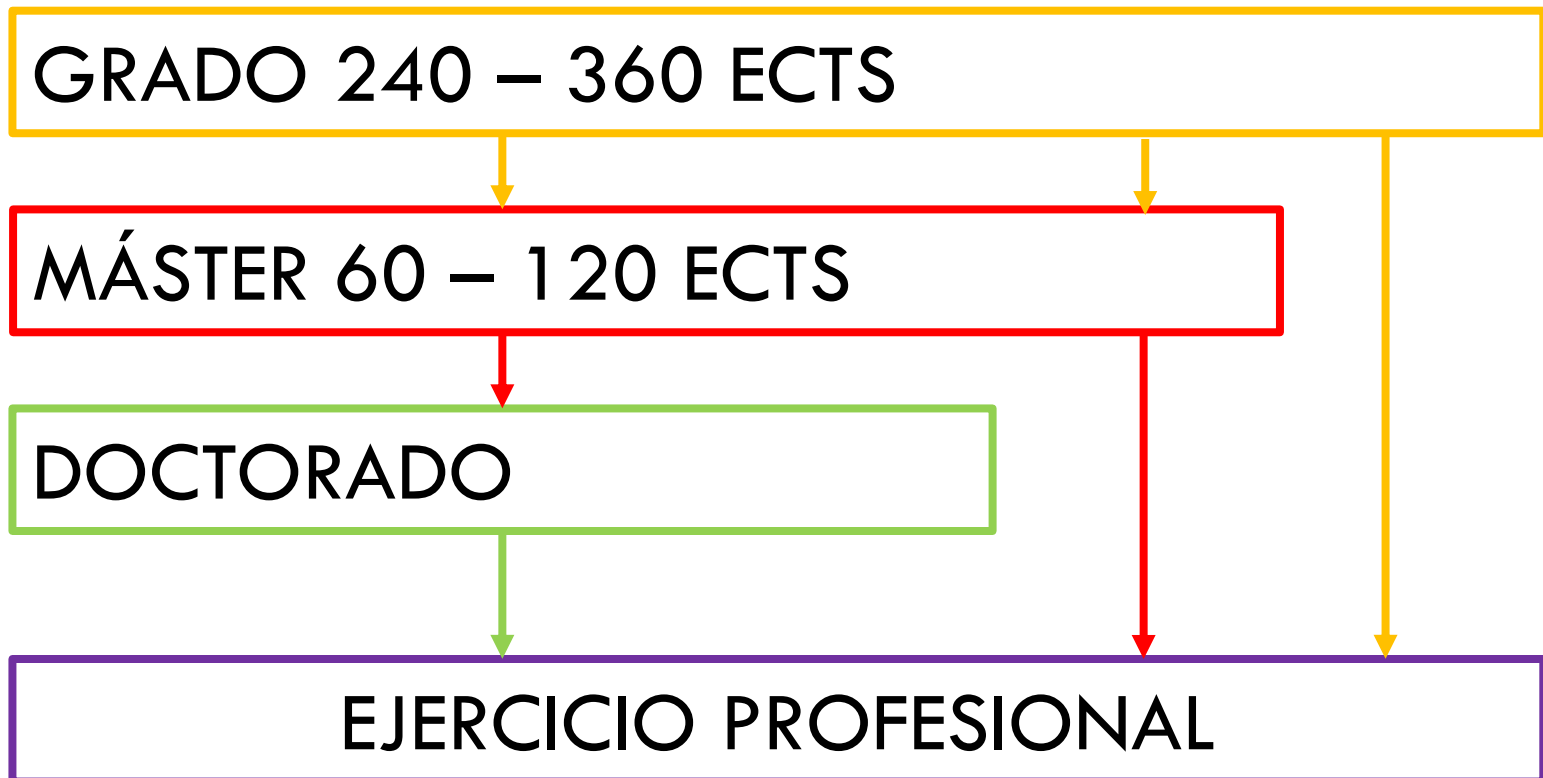
1 ECTS = 25 a 30h TEORÍA Y PRÁCTICA.

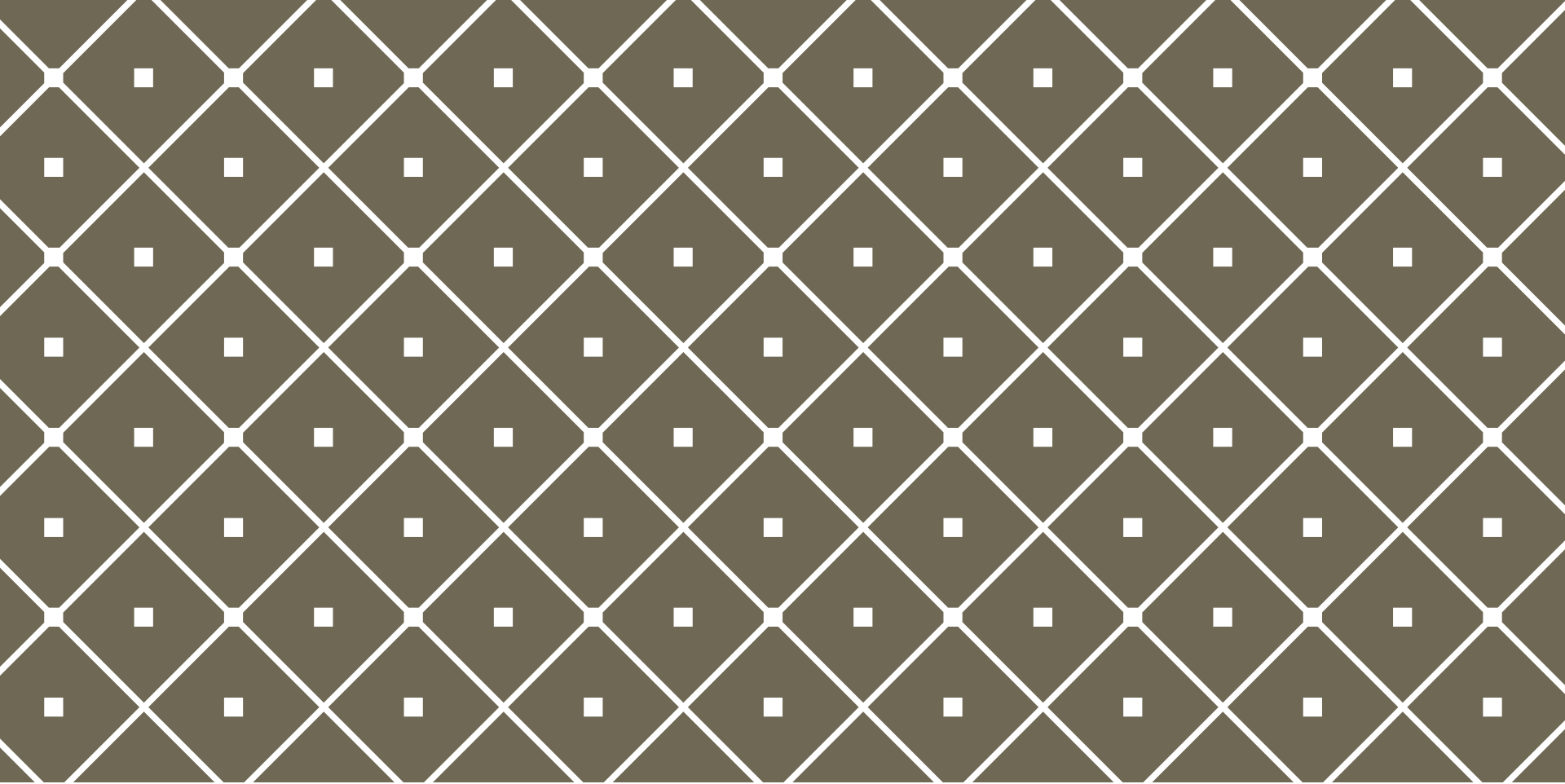
DOS NIVELES DE FORMACIÓN:

- GRADO: 240 ECTS, 4 AÑOS, **EXCEPTO**
- POSGRADO:
 - MÁSTER: 60-120 ECTS.
 - DOCTORADO: 60-180 ECTS.

VETERINARIA Y ARQUITECTURA: 300ECTS
MEDICINA: 360 ECTS

ORGANIZACIÓN





FORMACIÓN PROFESIONAL

TAL VEZ...

CICLOS FORMATIVOS DE GRADO MEDIO

ETAPA POST-OBLIGATORIA

CARÁCTER FORMATIVO Y FINAL

SÓLO EL 60% TERMINA ESTUDIOS

24 FAMILIAS PROFESIONALES

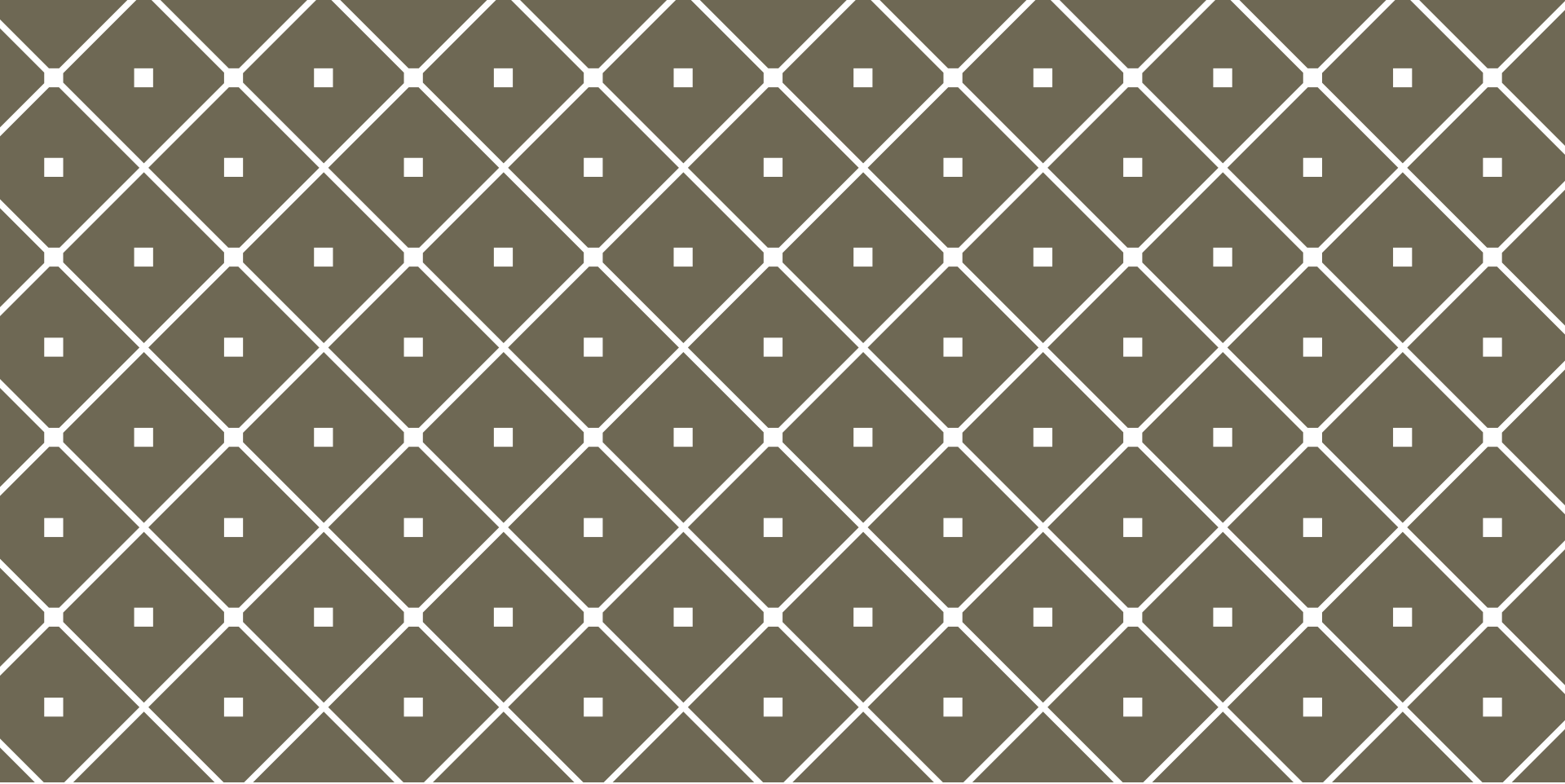
120 TÍTULOS

PERMITE CONTINUIDAD

BUENAS PERSPECTIVAS LABORALES

FAMILIAS PROFESIONALES

Actividades físicas y deportivas	Industrias alimentarias
Administración y gestión	Industrias extractivas
Agraria	Informática y comunicaciones
Artes gráficas	Instalación y Mantenimiento
Artes y artesanía	Madera, mueble y corcho
Comercio y marketing	Marítimo pesquera
Edificación y obra civil	Química
Electricidad y electrónica	Sanidad
Energía y agua	Seguridad y medio ambiente
Fabricación mecánica	Servicios socioculturales y a la comunidad
Hostelería y Turismo	Textil, confección y piel
Imagen personal	Transporte y mantenimiento de vehículos
Imagen y sonido	Vidrio y cerámica



ESCOLARIZACIÓN

Bachillerato y FP

CALENDARIO

Bachillerato

- Solicitudes: 1 de marzo al 2 de abril de 2018.
- Matrícula: 1 al 10 de julio de 2018.

Ciclos Formativos

- Solicitudes: 15 al 30 de junio y 1 al 15 de septiembre.
- Matrícula: Dependiendo de la adjudicación.

PORTAL DE ESCOLARIZACIÓN



Escolarización 2018 /19
CONSEJERÍA DE EDUCACIÓN



**Escolarización
y matrícula**



Infantil a Bachillerato

0-3 años

FP 2018/19

Ens. Artísticas

Personas Adultas

Idiomas

Residencias

Educación / Escolarización 2018/19 / Inicio

abierto el plazo de escolarización desde 2º Ciclo de Infantil hasta Bachillerato

Calendario

educaSIG

LA EDUCACION,

Consulte centros y áreas de
influencia de **TODO**
el **comienzo** de **TODO**
Informate en: 900 848 000

LA EDUCACIÓN,
el comienzo de TODO

Informate en: **900 848 000**
Consulte centros y áreas de influencia

www.juntadeandalucia.es



Marzo 2018						
L	M	X	J	V	S	D
			1	2	3	4
5	6	7	8	9	10	11
12	13	14	15	16	17	18
19	20	21	22	23	24	25
26	27	28	29	30	31	



Infantil a Bachillerato

0-3 años

FP 2018/19

Ens. Artísticas

Personas Adultas

Idiomas

Residencias

Educación / Escolarización 2018 /19 / Infantil a Bachillerato

Infantil a Bachillerato


La Consejería de Educación convoca el procedimiento de admisión del alumnado en los centros docentes públicos y privados concertados para cursar las enseñanzas de segundo ciclo de educación infantil, educación primaria, educación especial, educación secundaria obligatoria y bachillerato para el curso escolar 2018/19.

Durante todo el mes de marzo permanecerá abierto en Andalucía el plazo para la presentación de solicitudes de admisión correspondientes al curso escolar 2018/19 en la red de centros sostenidos con fondos públicos. Se inicia de este modo el proceso de escolarización en el que participan todos los niños y niñas que se incorporan por primera vez al sistema educativo, tanto en centros públicos como privados concertados, así como el alumnado que cambie de centro escolar.


Entre los días 1 y 31 de marzo, ambos inclusive, deberán presentar su solicitud los escolares de segundo ciclo de educación infantil, educación primaria, educación especial, educación secundaria obligatoria y bachillerato.

Continúa publicada con nuevas mejoras la aplicación para smartphones que permite realizar consultas de centros así como de los

Opciones

- Impresos
- Normativa
- Calendario
- Preguntas frecuentes
- Áreas de influencia 
- Autobaremo

SECRETARÍA VIRTUAL



[Todo](#) [Vídeos](#) [Shopping](#) [Noticias](#) [Imágenes](#) [Más](#) [Configuración](#) [Herramientas](#)

Aproximadamente 647.000 resultados (0,56 segundos)

Secretaría Virtual de los centros docentes andaluces

<https://www.juntadeandalucia.es/educacion/secretariavirtual/> ▼

Consultas. 08. mar. 2018, Prueba para la obtención del título de graduado en educación secundaria obligatoria para personas mayores de 18 años (Convocatoria Abril 2018). Admisión Provisional. 07. nov. 2017, Oferta autorizada de ciclos formativos en centros docentes sostenidos con fondos públicos para el curso ...

[Solicitudes](#) · [Consultas](#) · [Certificado de calificaciones ...](#) · [Consulta Certificación ...](#)

Has visitado esta página muchas veces. Fecha de la última visita: 31/01/18

Otras personas también buscan

×

formacion profesional junta de andalucia	secretaria virtual uclm
prueba de acceso 2017 andalucia	secretaria virtual uned
clave icat	fp en malaga



Inicio

Solicitudes

Consultas

Acceso

Calendario Escolar

Novedades

Consultas

08 MAR 2018	Prueba para la obtención del título de graduado en educación secundaria obligatoria para personas mayores de 18 años (Convocatoria Abril 2018). Admisión Provisional.
07 NOV 2017	Oferta autorizada de ciclos formativos en centros docentes sostenidos con fondos públicos para el curso 2017/2018

Solicitudes

01 - 02 MAR 2018	ABR 2018	Admisión Centros docentes que imparten segundo ciclo de educación infantil, educación primaria, educación secundaria obligatoria o bachillerato
08 - 01 JUN 2017	JUN 2018	Solicitud de clave iCAT para procedimientos telemáticos de Formación Profesional y Educación Permanente que requieren información de carácter tributario

Acceso a Admisión Centros docentes que imparten segundo ciclo de educación infantil, educación primaria, educación secundaria obligatoria o bachillerato



Certificado Digital

Podrá presentar la solicitud sin necesidad de desplazarse al centro educativo. Para ello necesitará tener instalado en el navegador su certificado digital personal. Si no dispone de certificado digital, puede consultar cómo obtenerlo en la web de la FNMT.

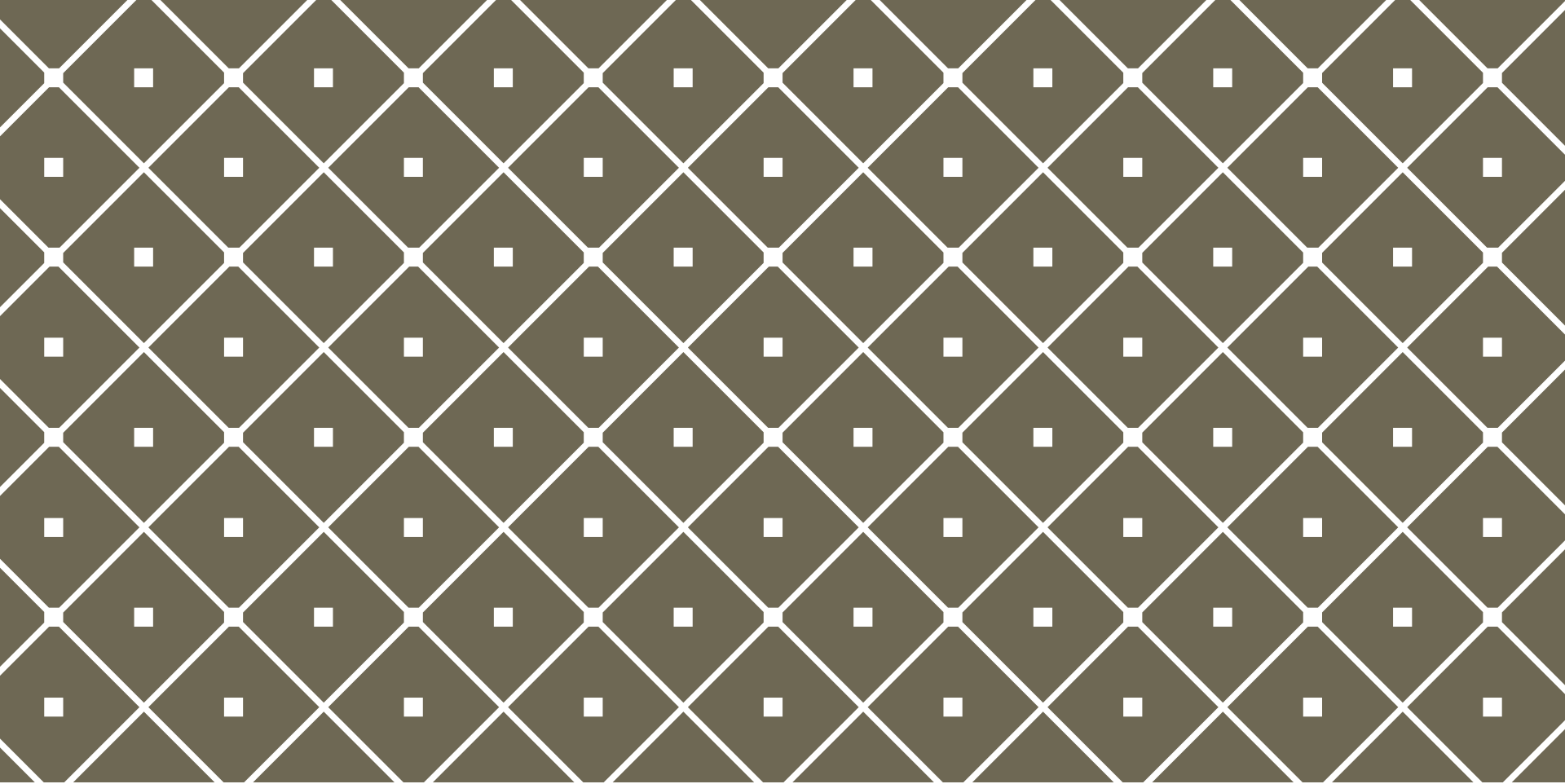
Acceder



Autenticación - Cl@ve

Podrá presentar la solicitud sin necesidad de desplazarse al centro educativo, sin necesidad de tener instalado su certificado digital.

Acceder



MÁS OPCIONES

¿Y SI NO OBTIENE EL
TÍTULO?

