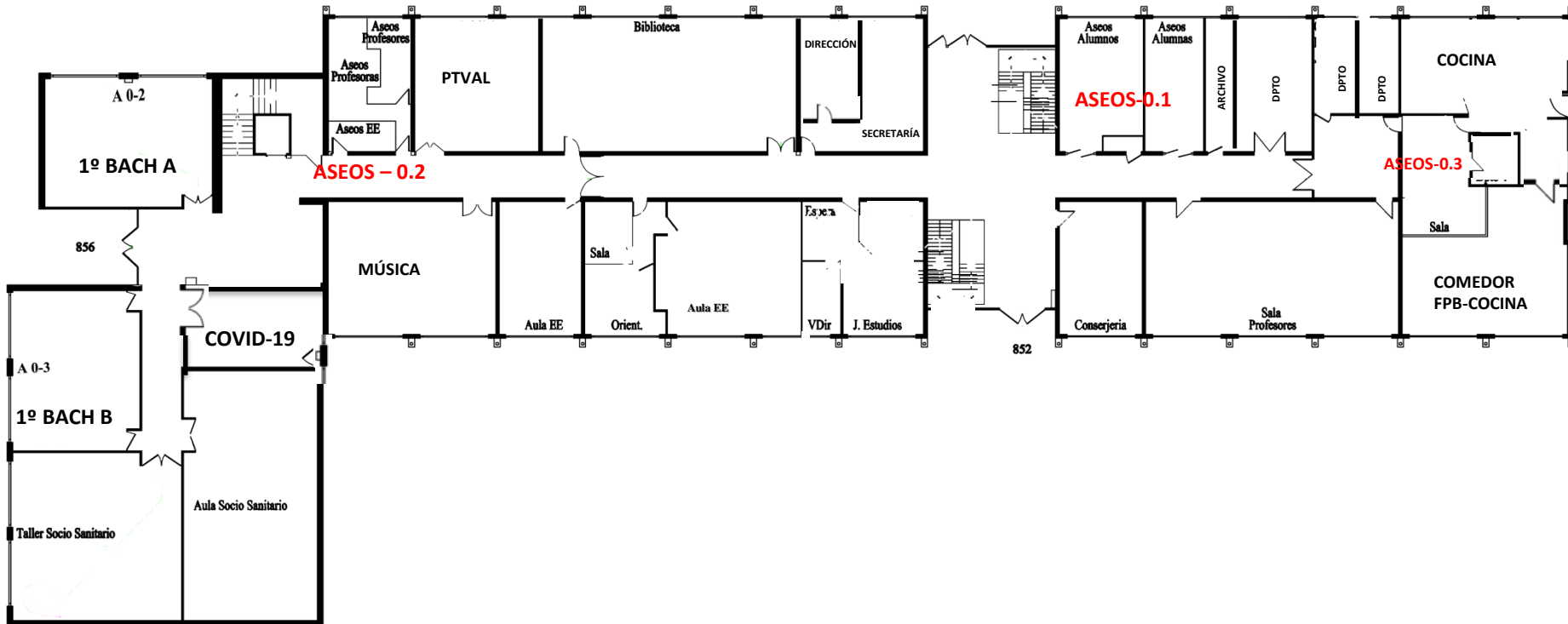


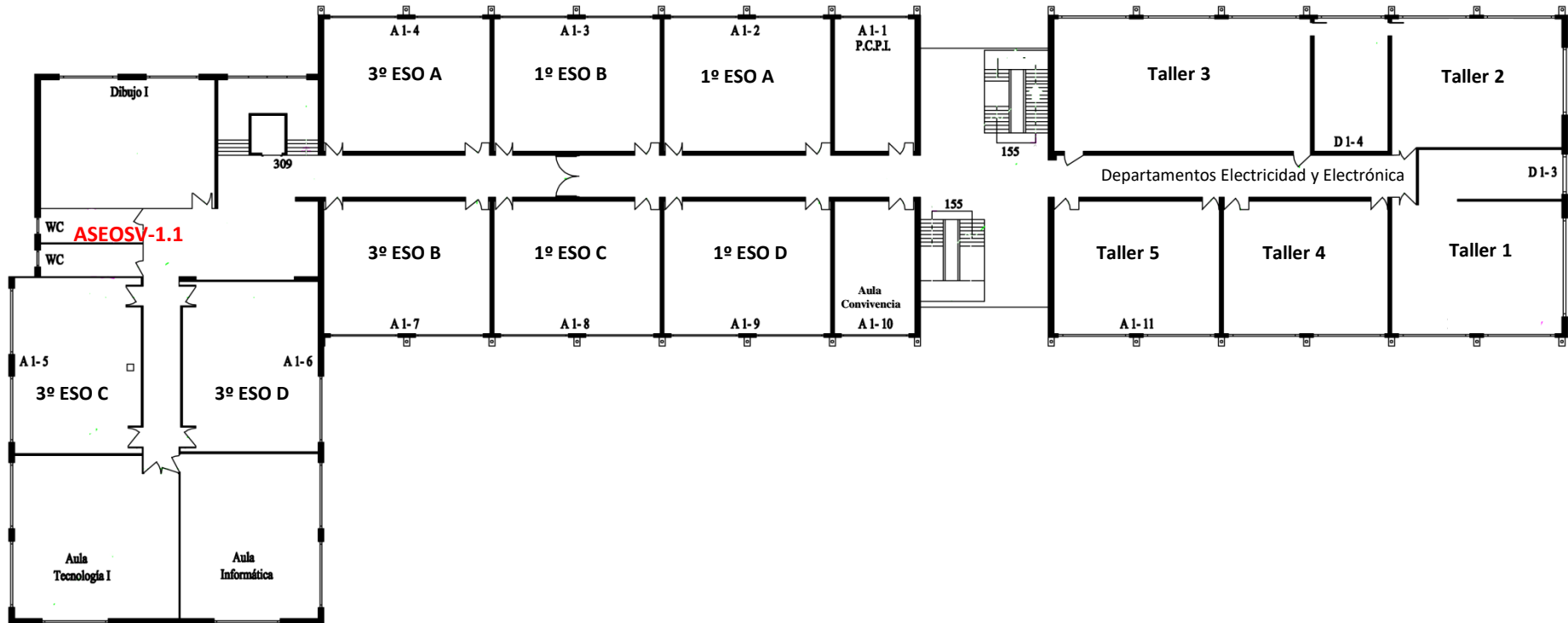


PLANO PLANTA BAJA



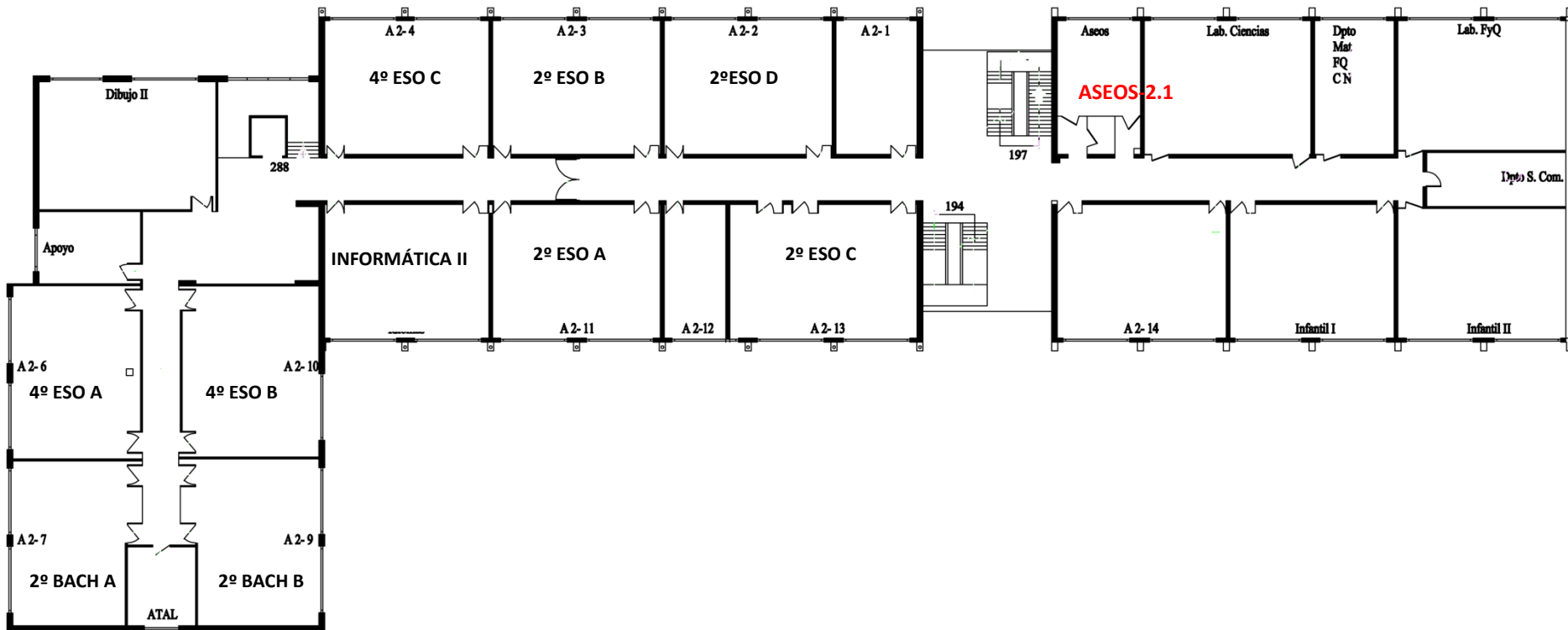


PLANO PRIMERA PLANTA





PLANO SEGUNDA PLANTA







ACCESO 1
ESO Y BACHILLERATO
8:25 H

ACCESO 2
EDUCACIÓN ESPECIAL
8:20 H

ACCESO 3
FPB-COCINA Y CICLOS FORMATIVOS
8:20 H



ITINERARIOS DE ENTRADAS Y SALIDAS

RECUERDA QUE:

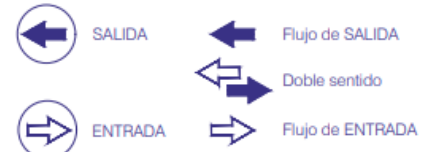
- La higiene frecuente de las manos es la medida principal de prevención y control de la infección.
- Hay que mantener la higiene respiratoria: cubrirse la nariz y la boca con el codo flexionado o pañuelo al toser y estornudar.
- Es OBLIGATORIO el uso de MASCARILLA cubriendo nariz y boca y tratar de mantener distanciamiento físico de 1,5 metros.

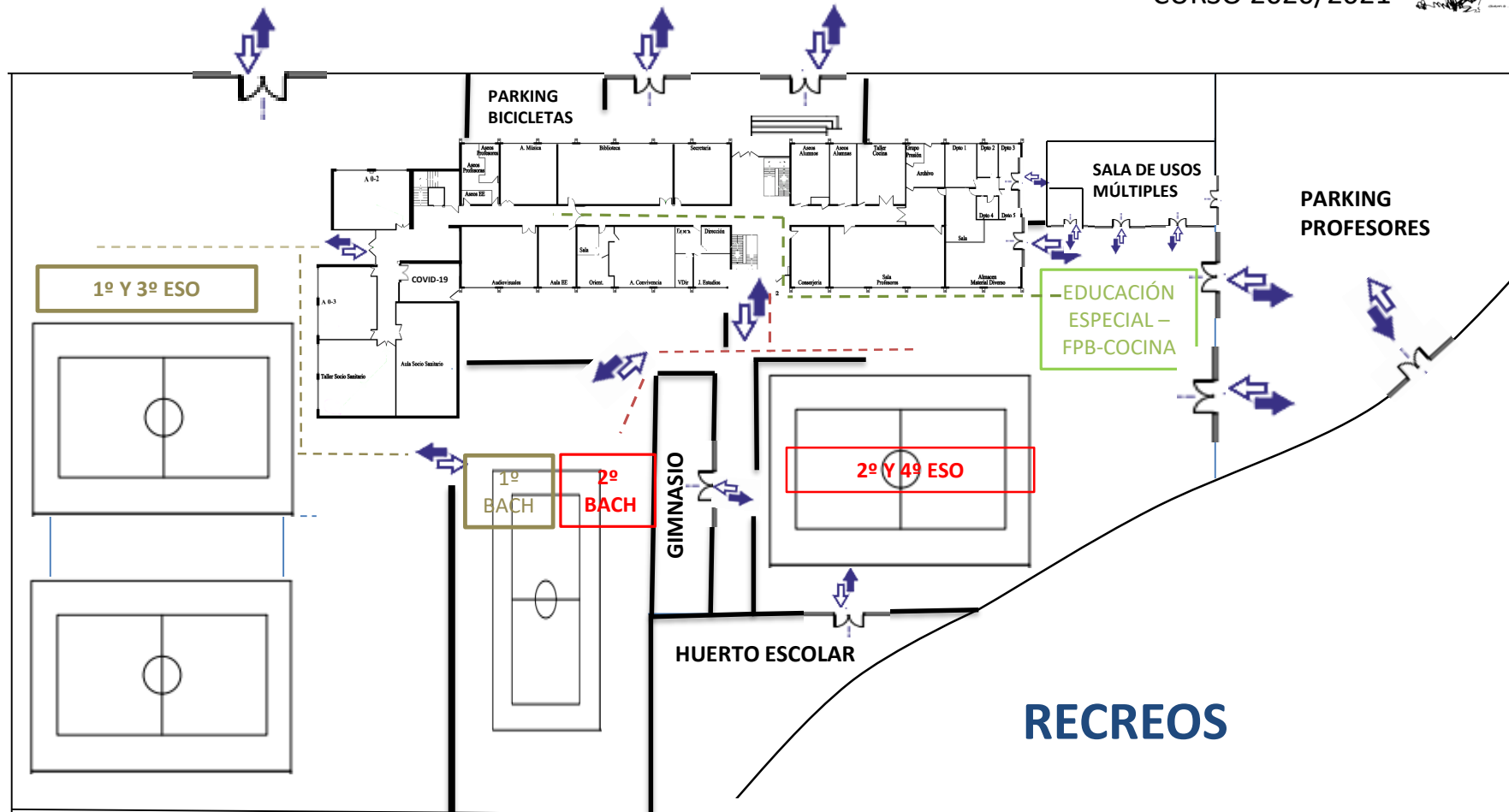
EN LOS DESPLAZAMIENTOS POR EL CENTRO:

- Se circulará en fila, manteniendo el distanciamiento físico, por la derecha de pasillos y escaleras, cuando no se puedan establecer trayectos de sentido único.

EN CASO DE PRESENTAR SÍNTOMAS:

- Avisa inmediatamente a la persona responsable de tu grupo o a la coordinadora COVID-19





SALIDA



Flujo de SALIDA



ENTRADA



Flujo de ENTRADA



distancia física
entre familias
1,5 m

Perímetro de seguridad
evitar aglomeraciones

RECUERDA QUE:

- La higiene frecuente de las manos es la medida principal de prevención y control de la infección.
- Hay que mantener la higiene respiratoria: cubrirse la nariz y la boca con el codo flexionado o pañuelo al toser y estornudar.
- Es OBLIGATORIO el uso de MASCARILLA cubriendo nariz y boca y tratar de mantener distanciamiento físico de 1,5 metros.

EN LOS DESPLAZAMIENTOS POR EL CENTRO:

- Se circulará en fila, manteniendo el distanciamiento físico, por la derecha de pasillos y escaleras, cuando no se puedan establecer trayectos de sentido único.

EN CASO DE PRESENTAR SÍNTOMAS:

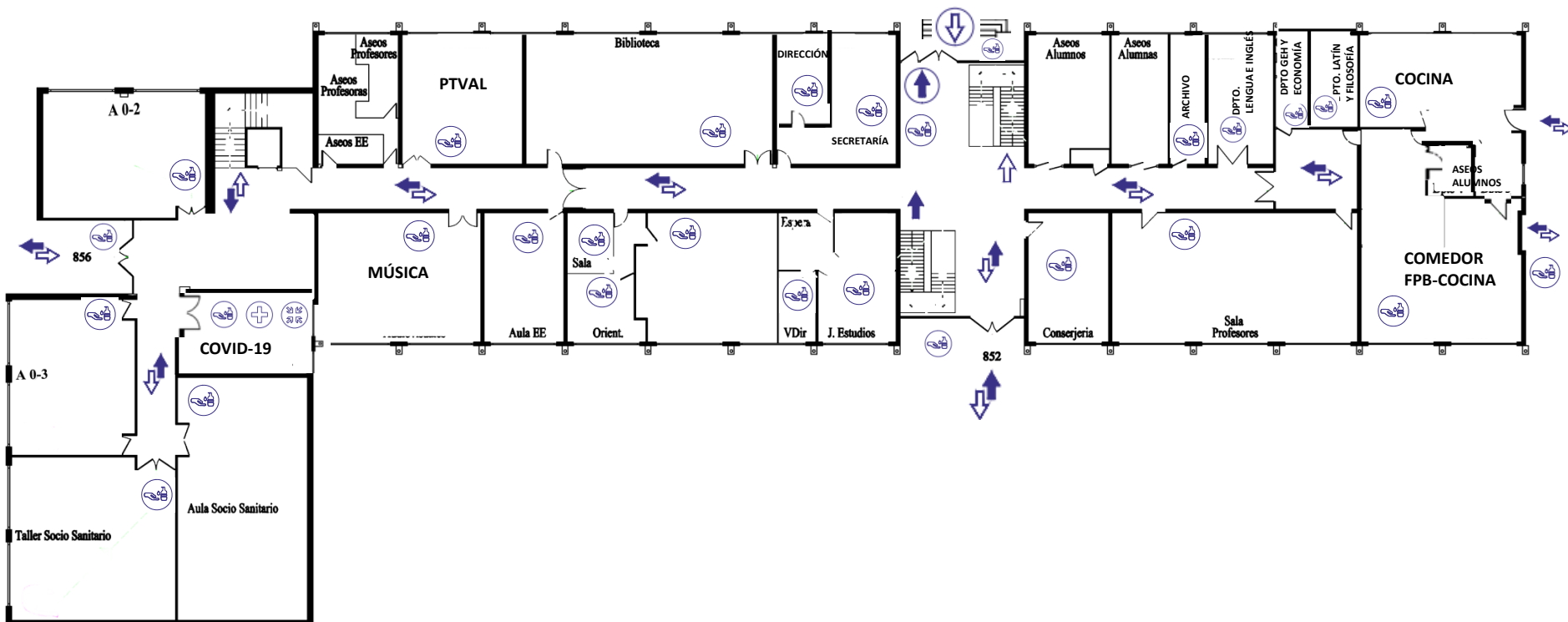
- Avisa inmediatamente a la persona responsable de tu grupo o a la coordinadora COVID-19



RECREOS



EDIFICIO PRINCIPAL PLANTA BAJA



Legenda de accesos y circulaciones



Legenda de material y recursos



RECUERDA QUE:

- La higiene frecuente de las manos es la medida principal de prevención y control de la infección.
- Hay que mantener la higiene respiratoria: cubrirse la nariz y la boca con el codo flexionado o pañuelo al toser y estornudar.
- Es OBLIGATORIO el uso de MASCARILLA cubriendo nariz y boca y tratar de mantener distanciamiento físico de 1,5 metros.

EN LOS DESPLAZAMIENTOS POR EL CENTRO:

- Se circulará en fila, manteniendo el distanciamiento físico, por la derecha de pasillos y escaleras, cuando no se puedan establecer trayectos de sentido único.

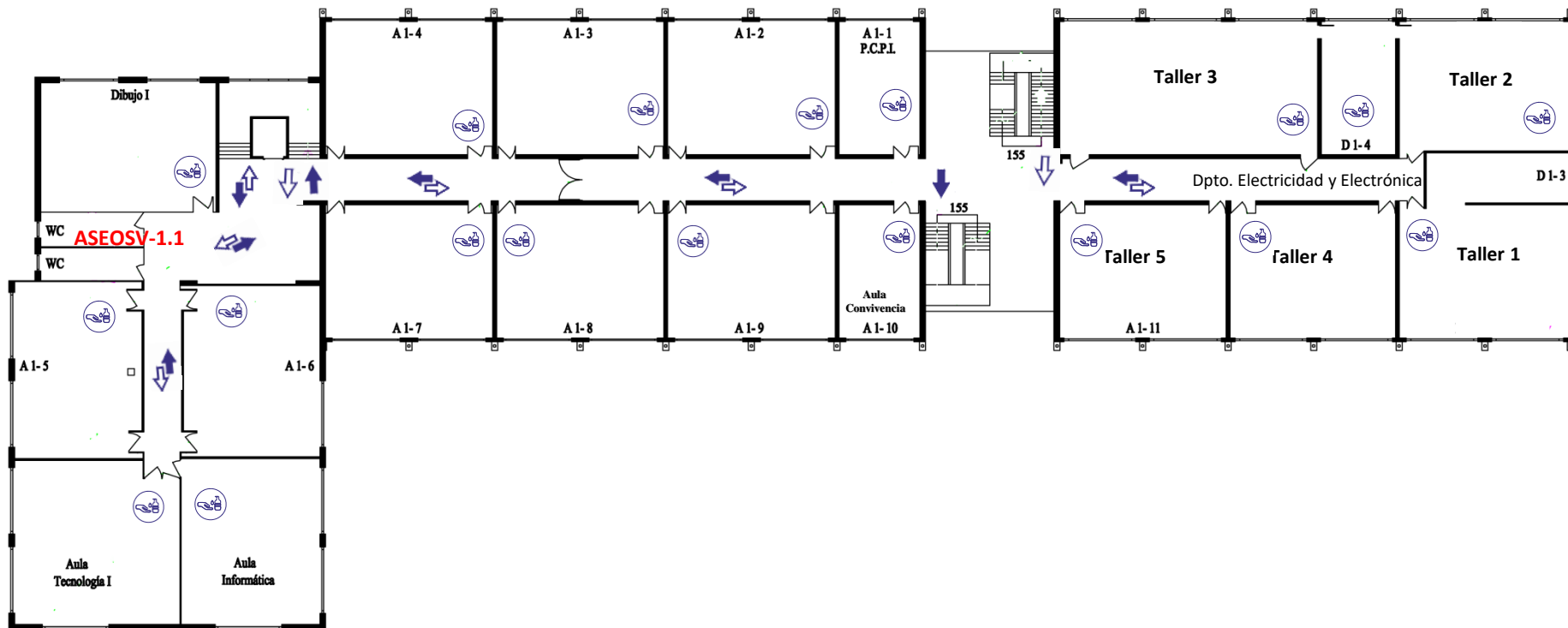
EN CASO DE PRESENTAR SÍNTOMAS:

- Avisa inmediatamente a la persona responsable de tu grupo o a la coordinadora COVID-19





EDIFICIO PRINCIPAL PRIMERA PLANTA



Leyenda de accesos y circulaciones



Leyenda de material y recursos



IDENTIFICACIÓN

EDIFICIO PRINCIPAL

Protocolo de actuación COVID-19

RECUERDA QUE:

- La higiene frecuente de las manos es la medida principal de prevención y control de la infección.
- Hay que mantener la higiene respiratoria: cubrirse la nariz y la boca con el codo flexionado o pañuelo al toser y estornudar.
- Es OBLIGATORIO el uso de MASCARILLA cubriendo nariz y boca y tratar de mantener distanciamiento físico de 1,5 metros.

EN LOS DESPLAZAMIENTOS POR EL CENTRO:

- Se circulará en fila, manteniendo el distanciamiento físico, por la derecha de pasillos y escaleras, cuando no se puedan establecer trayectos de sentido único.

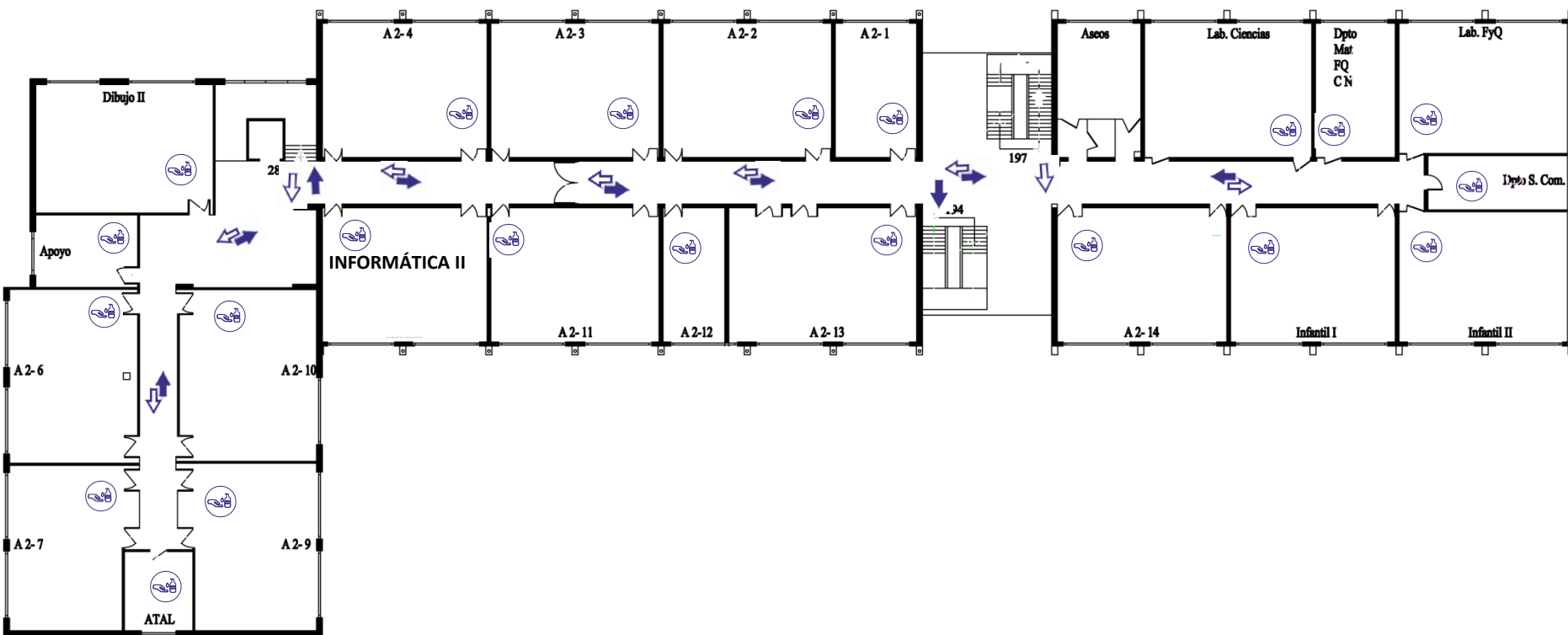
EN CASO DE PRESENTAR SÍNTOMAS:

- Avisa inmediatamente a la persona responsable de tu grupo o a la coordinadora COVID-19





EDIFICIO PRINCIPAL SEGUNDA PLANTA



Leyenda de accesos y circulaciones



Leyenda de material y recursos



RECUERDA QUE:

- La higiene frecuente de las manos es la medida principal de prevención y control de la infección.
- Hay que mantener la higiene respiratoria: cubrirse la nariz y la boca con el codo flexionado o pañuelo al toser y estornudar.
- Es OBLIGATORIO el uso de MASCARILLA cubriendo nariz y boca y tratar de mantener distanciamiento físico de 1,5 metros.

EN LOS DESPLAZAMIENTOS POR EL CENTRO:

- Se circulará en fila, manteniendo el distanciamiento físico, por la derecha de pasillos y escaleras, cuando no se puedan establecer trayectos de sentido único.

EN CASO DE PRESENTAR SÍNTOMAS:

- Avisa inmediatamente a la persona responsable de tu grupo o a la coordinadora COVID-19



IDENTIFICACIÓN

EDIFICIO PRINCIPAL

Protocolo de actuación COVID-19