

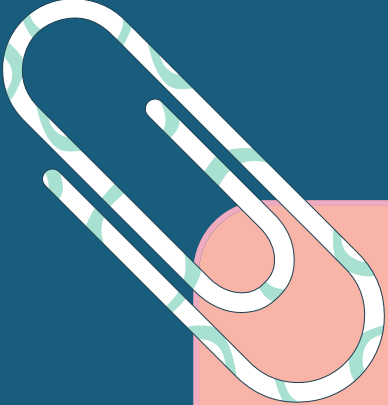
# CÓMO QUEDAN LOS PROGRAMAS DE ATENCIÓN A LA DIVERSIDAD

Aclaraciones 3 Mayo 2021



Ana Rueda  
E.O.E. Coín

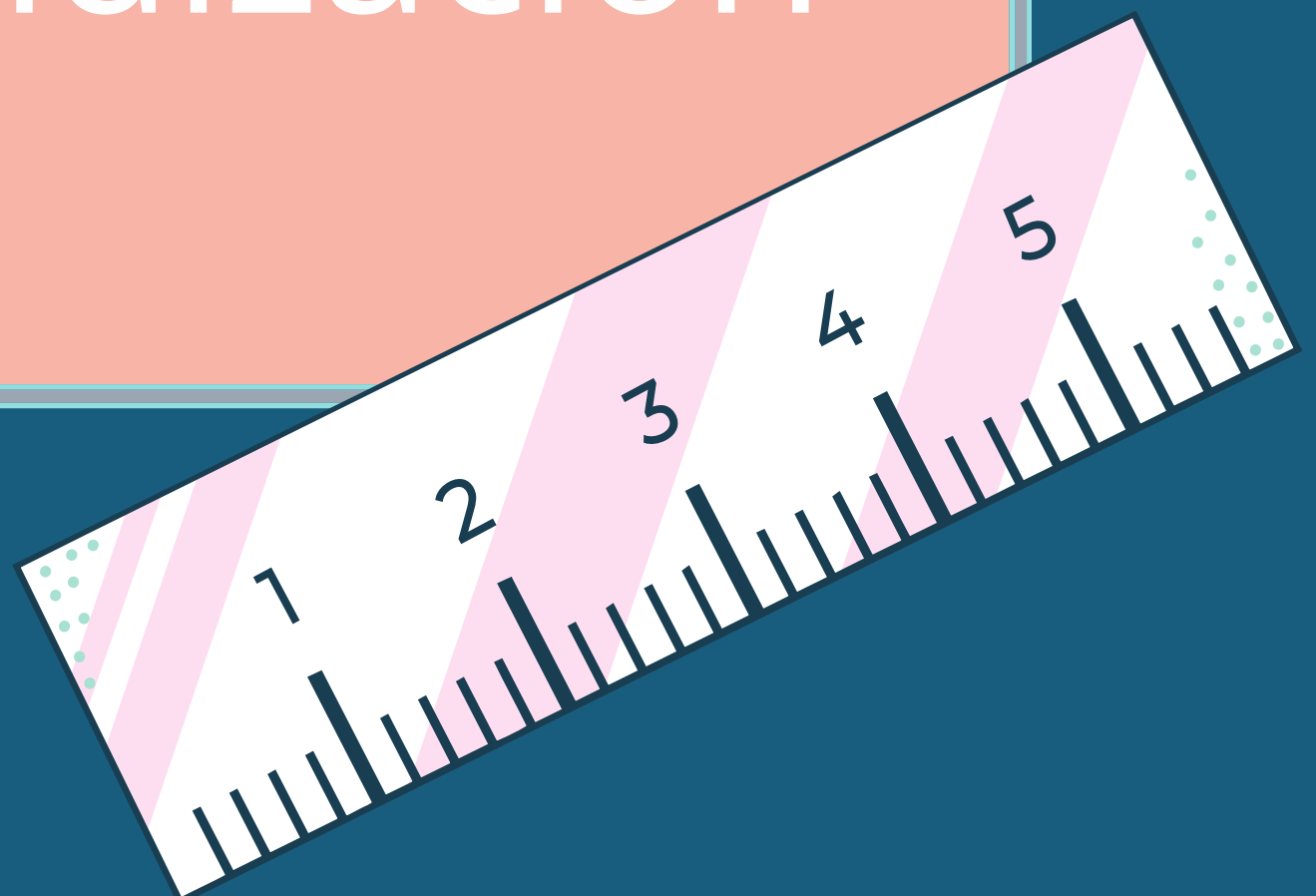
# PROGRAMAS DE ATENCIÓN A LA DIVERSIDAD



Programas de  
Refuerzo del  
Aprendizaje



Programas de  
Profundización



# PROGRAMAS DE REFUERZO DEL APRENDIZAJE

## NORMA ANTERIOR

Planes Específicos personalizados para el  
alumnado que no promocioe de curso

## NORMA ACTUAL

Alumnado que no haya promocionado de curso

Para el *ALUMNADO QUE NO HAYA  
PROMOCIONADO DE CURSO....* **PROGRAMA  
DE REFUERZO DEL APRENDIZAJE**



Art.17 Orden 15 de Ebero de 2021: "**se  
incluirán en las programaciones  
didácticas los programas de refuerzo  
del aprendizaje y los programas de  
profundización**"

# PROGRAMAS DE REFUERZO DEL APRENDIZAJE

## NORMA ANTERIOR

Programas de refuerzo para la recuperación de los aprendizajes no adquiridos.

## NORMA ACTUAL

Alumnado que, aun promocionando de curso, no supere alguna de las áreas/materias del curso anterior

Para el *ALUMNADO CON MATERIAS PENDIENTES...* **PROGRAMA DE REFUERZO DEL APRENDIZAJE**



Art.17 Orden 15 de Ebero de 2021: "**se incluirán en las programaciones didácticas los programas de refuerzo del aprendizaje y los programas de profundización**"

# PROGRAMAS DE REFUERZO DEL APRENDIZAJE

## NORMA ANTERIOR

Adaptación Curricular No Significativa  
Adecuaciones Metodológicas

## NORMA ACTUAL

Alumnao que a juicio de la persona que ejerza la tutoría, el EOE y/o Equipo Docente presente dificultades en el aprendizaje que justifique su inclusión en un PRA



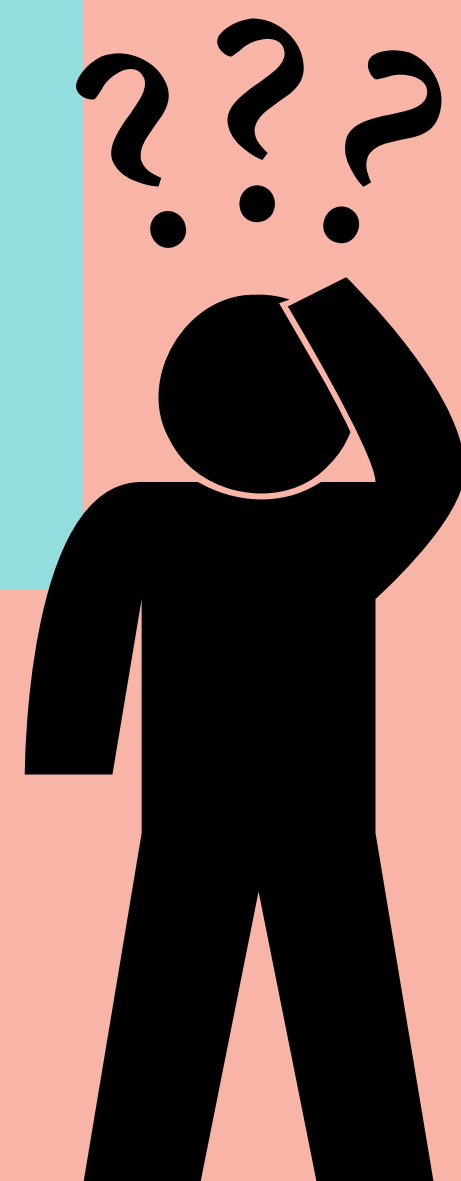
Alumnado con NEAE que requiera de Eval. Psic. previa. EL PRA actuará como "medida específica e irá referido en su informe". Se cumplimentará en Séneca.

Alumnado con Dificultades que no presente NEAE.  
PRA en programación didáctica.

## NOVEDAD

No se requiere desfase

Los Programas de Refuerzo de áreas o materias instrumentales básicas **ESTÁN DEROGADOS**



# PROGRAMAS DE REFUERZO DEL APRENDIZAJE

## NORMA ANTERIOR

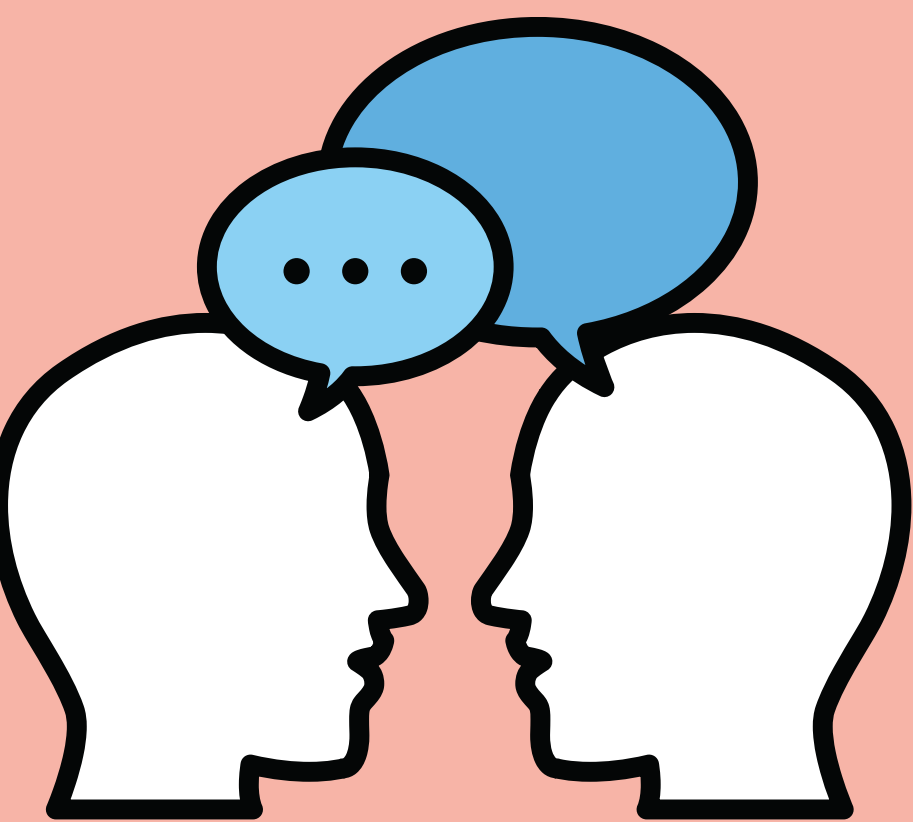
Alumnado que presente dificultades de aprendizaje en la adquisición de la competencia en comunicación lingüística.

## NORMA ACTUAL

Alumnado que presente dificultades de aprendizaje en la adquisición de la competencia en comunicación lingüística

Sólo en Educación Primaria  
Único Programa que puede cursarse en un grupo distinto al de su grupo-clase  
Supone la exención de Segunda Lengua Extranjera

Art.10.4 D97/2015 y apartado 1d art 14 Orden 15 de enero de 2021...



**TRAS HABER AGOTADO TODAS LAS MEDIDAS GENERALES DE ATENCIÓN A LA DIVERSIDAD, PODRÁ CURSAR EN UN GRUPO DISTINTO UN PROGRAMA DE REFUERZO DEL ÁREA DE LCYL, EN LUGAR DE SEGUNDA LENGUA EXTRANJERA**

# PROGRAMAS DE PROFUNDIZACIÓN

## NORMA ANTERIOR

Programa de Enriquecimiento Curricular

## NORMA ACTUAL

Programa de Profundización

Alumando NEAE por AACCCII que requiera de evaluación psicopedagógica previa.

Alumnado altamente motivado para el aprendizaje y que no presenta NEAE



**OBJETIVO:** Ofrecer experiencias de aprendizaje que permitan dar respuestas a las necesidades que presenta el alumnado altamente motivado.

Consisten en un **ENRIQUECIMIENTO** de los contenidos del currículo **SIN MODIFICACIÓN** de los criterios de evaluación establecidos.

Se desarrollan en las **horas lectivas de las materias objeto de enriquecimiento**

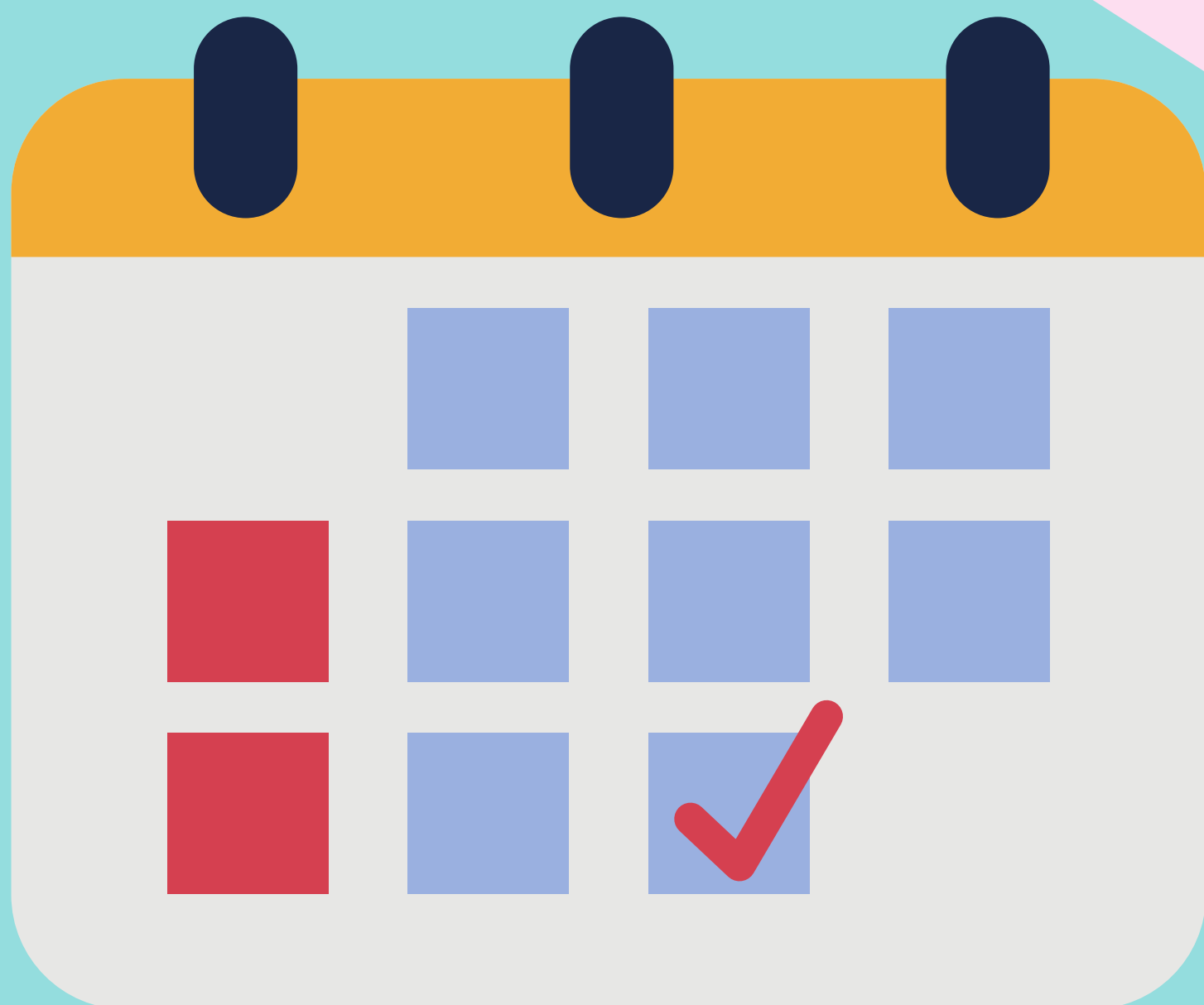
# SOBRE EL USO DEL HORARIO LECTIVO Y PRA (E.PRIMARIA)

## NORMA ANTERIOR

AUTONOMÍA DE LOS CENTROS  
DOCENTES

## NORMA ACTUAL

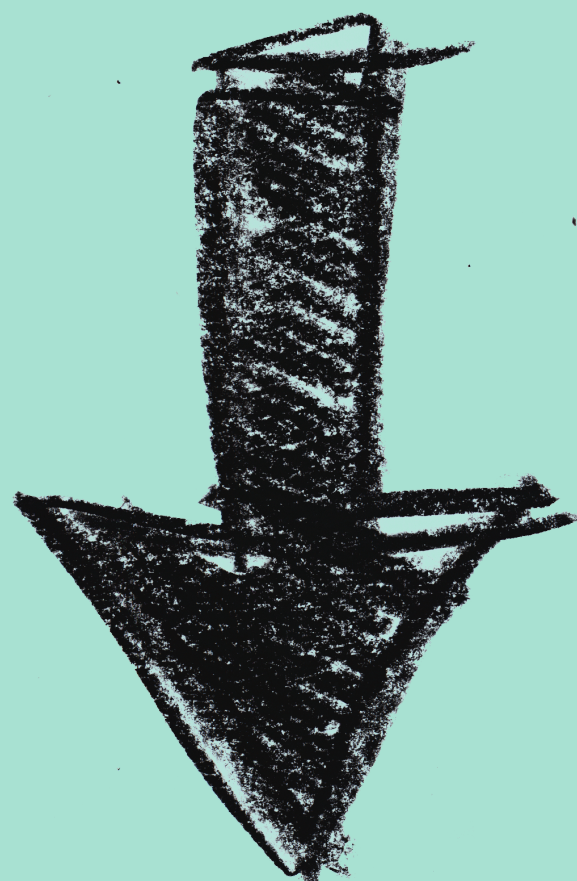
Utilización del horario lectivo disponible para el bloque de **asignaturas de libre configuración autonómica** para el refuerzo o profundización de las áreas del bloque de asignaturas troncales (con especial atención a **Lengua Castellana y Literatura, Matemáticas y Primera Lengua Extranjera**) en toda la etapa. Art. 7.5 a.



# A MODO DE SÍNTESIS...

## Programas de Refuerzo dirigidos a...

- **PRr.** No promociona de Curso.
- **PRp.** Materias Pendientes.
- **PRd.** Dificultades de aprendizaje.
- **PRn.** Alumnado NEAE



Alumnado

Alumnado

Gestión de la Orientación

Org de la respuesta Educativa

Programas de AD ANEAE

Programas de Refuerzo ANEAE Ed.

Básica (se muestran aquí las anteriores ACNS)

*Gracias*

EOE COIN