



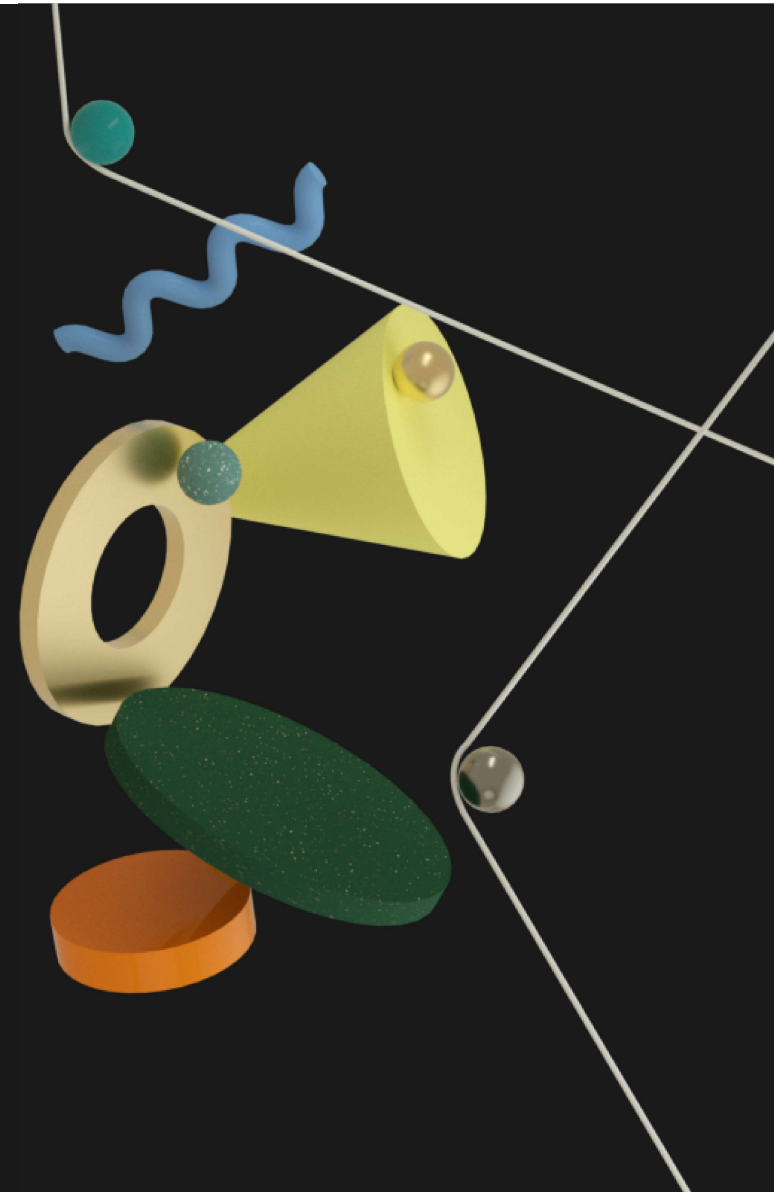
IgualArte

Unidad de Promoción y Educación para la Salud
Distrito Sanitario Granada Metropolitano

IgualArte es un
proyecto de
trabajo para
chicas entre 14 y
18 años
expuestas a
situaciones de
violencia



El taller combina los conocimientos teóricos que sustentan la promoción del **bienestar emocional**, con el desarrollo y potenciación de la **herramientas personales**





La metodología
incluye las **técnicas
artísticas** como
herramientas que
favorecen el
autoconocimiento y
la **expresión
emocional**

Sesiones

1. ¿Quién soy?
2. Yo y mi cuerpo
3. Arte sin ser artista
4. Me muevo
5. Me oigo
6. Me encuentro a mí misma
7. La unión hace la fuerza
8. Puesta en escena



IgualArte

No busques un príncipe
TÚ ERES LA REINA

¿ A quién va dirigido?

- Chicas entre 14 y 18 años

¿ En que consisten?

- Estos grupos buscan dotar de herramientas que favorezcan mecanismos psicológicos de adaptación y fomento de activos personales y sociales. Estos activos van a ayudar a su bienestar emocional y a relacionarse de forma satisfactoria desarrollando todas sus potencialidades.
- El taller combinará los conocimientos técnicos que sustentan la promoción de la salud mental y su bienestar, con el desarrollo y potenciación de las herramientas personales individuales. **Se introducen las técnicas artísticas como metodología ya que favorecen el autoconocimiento y la expresión emocional.**

Sesiones

- Sesión 1: ¿Quién soy?
- Sesión 2: Yo y mi cuerpo
- Sesión 3: Arte sin ser artista
- Sesión 4: Me muevo
- Sesión 5: Me oigo
- Sesión 6: Me encuentro a mí misma
- Sesión 7: La unión hace la fuerza
- Sesión 8: Puesta en escena
- Sesión de evaluación

Los talleres se desarrollarán durante los meses de Abril y Mayo en la sala de juntas del Hospital Oloriz (antiguo Clínico).
Más información:
psicosalud.atencionprimaria@gmail.com

DISTRITO DE ATENCIÓN PRIMARIA GRANADA-METROPOLITANO **FORMAJUVEN** Promover Salud Pacto de Estado

GOBIERNO DE ESPAÑA MINISTERIO DE LA PRESIDENCIA, RELACIONES CON LAS CORTES E IGUALDAD

IgualArte
Aprende, comparte, disfruta

No busques un príncipe
tú eres la reina

GOBIERNO DE ESPAÑA MINISTERIO DE LA PRESIDENCIA, RELACIONES CON LAS CORTES E IGUALDAD

SERVICIO ANDALUZ DE SALUD Consejería de Salud y Familias

Pacto de Estado DISTRITO DE ATENCIÓN PRIMARIA GRANADA-METROPOLITANO

No busques a tú príncipe Tú eres la reina.

Más información:

anar.bernardo.sspa@juntadeandalucia.es
alberto.j.ruiz.sspa@juntadeandalucia.es

*Muchas
gracias*