

# La Cueva de los Letreros

El Santuario Prehistórico  
de Almería



---

Un viaje de 7.500 años: desde el arte rupestre esquemático hasta la identidad de una provincia.

# Un Mensaje de 7.500 Años



## El Origen:

Unos trazos de ocre rojo trazados en un abrigo rocoso en el VI milenio a.C.

## El Enigma:

¿Cómo un simple dibujo neolítico se convirtió en el emblema indiscutible de toda una provincia?



## El Legado:

Hoy, este símbolo viaja por toda Europa en camiones de exportación y protege los hogares andaluces.

# El Amanecer del Neolítico (5000 a.C.)



## Paleolítico:

Cazadores nómadas, arte en cuevas profundas (Altamira).

## Transición Neolítica (VI-V milenio a.C.):

Llegada de la agricultura y ganadería (Creciente Fértil a la Península Ibérica).

## El Hito:

Creación de las pinturas de la Cueva de los Letreros. Inicio de una economía productora. Sociedades que observan su entorno, cultivan, y plasman su complejidad social en la roca.

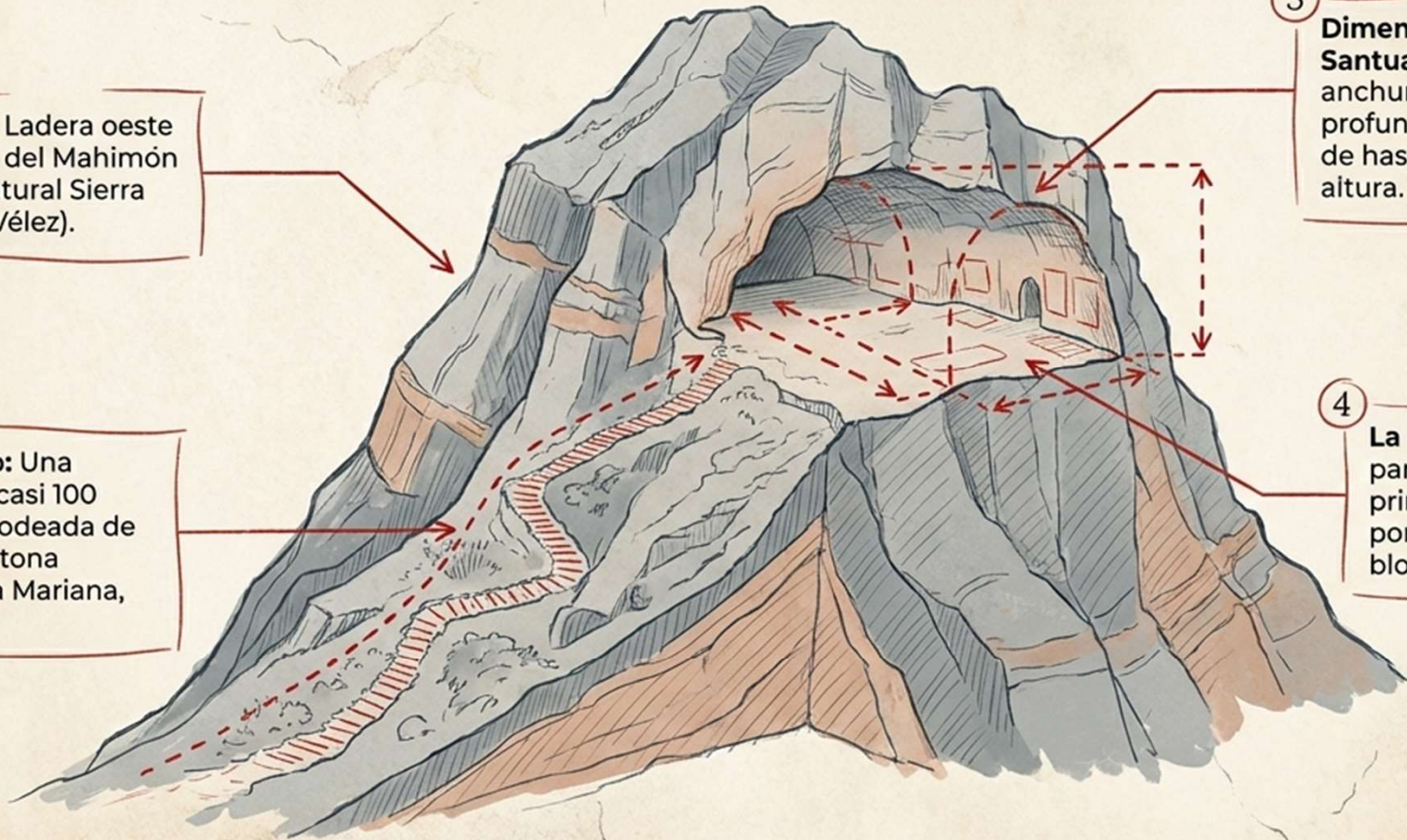
# El Enclave Natural

1 **Ubicación:** Ladera oeste del macizo del Mahimón (Parque Natural Sierra María-Los Vélez).

2 **El Ascenso:** Una subida de casi 100 peldaños rodeada de flora autóctona (Centaurea Mariana, matorral).

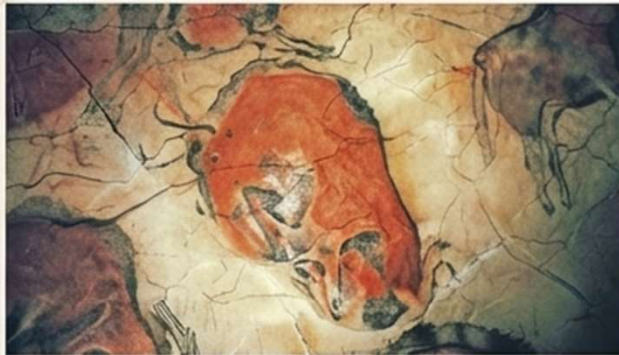
3 **Dimensiones del Santuario:** 25 metros de anchura, 6 metros de profundidad, y bóvedas de hasta 10 metros de altura.

4 **La Galería:** Siete paneles pictóricos principales distribuidos por las paredes y bloques del suelo.



# El Cambio de Paradigma: Cantábrico vs. Levantino

## Cantábrico



**Ubicación:** Cuevas profundas y oscuras.

**Estilo:** Realismo detallado, animales aislados.

**Color:** Policromía (varios colores).

**Temática:** Foco en el animal.

## Levantino (Letreros)



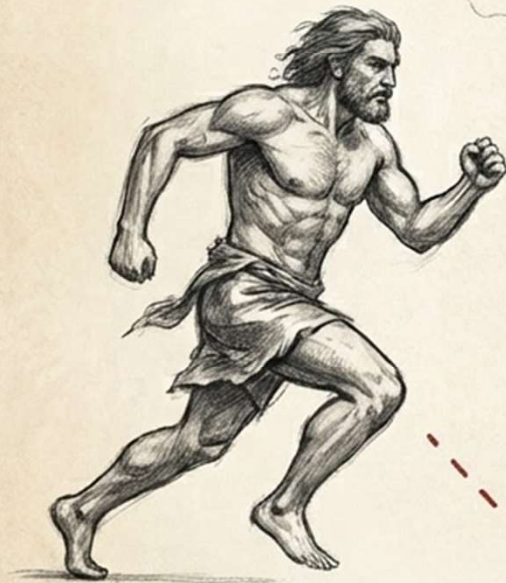
**Ubicación:** Abrigos rocosos al aire libre, iluminados por el sol.

**Estilo:** Esquemático, abstracción geométrica.

**Color:** Monocromía (dominancia absoluta del ocre rojo).

**Temática:** Foco en el ser humano, escenas sociales, danzas y rituales.

# El Genio del Arte Esquemático



## La Regla de Oro:

Representar solo los rasgos básicos. Eliminar todo el realismo para capturar la esencia de la acción.

## La Técnica:

Tintas planas o trazos gruesos de un solo color.

## El Propósito:

No es simple decoración. Es un lenguaje visual para narrar rituales, cacerías, mitología y estructuras familiares.

# Panel Principal: El Brujo (El Hechicero)



**Atributos Ornamentales:**  
Cuernos sobre la cabeza,  
indicando un estatus  
chamánico o de deidad.

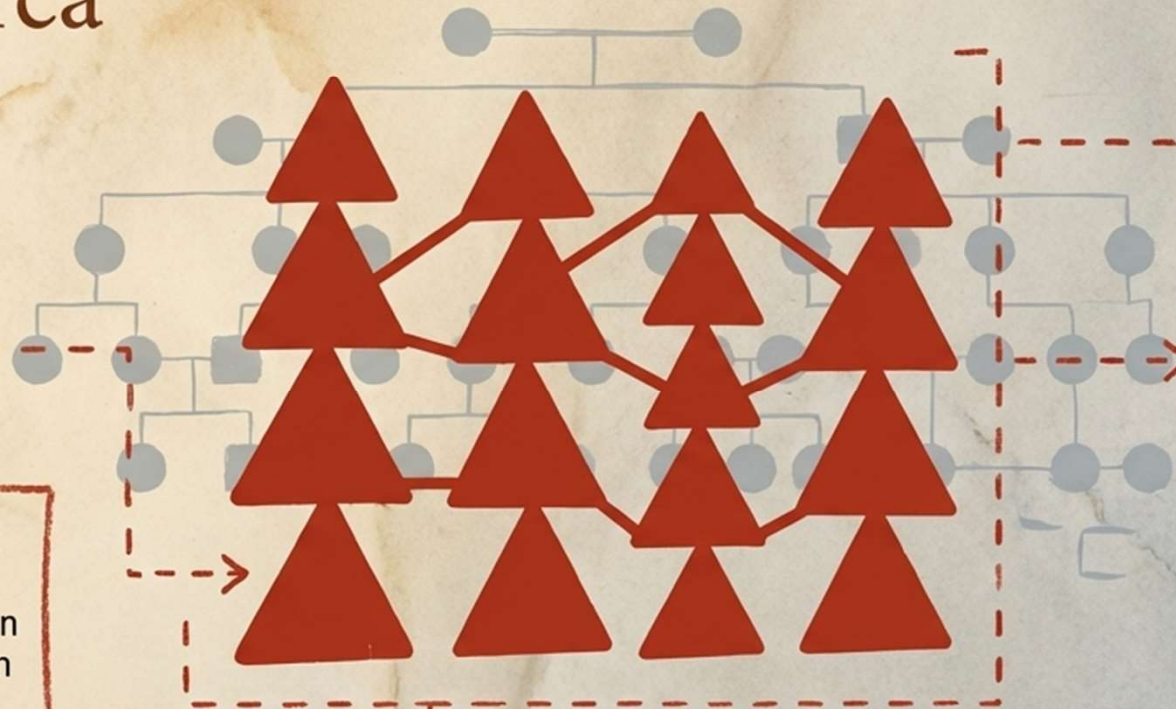
## La Ofrenda:

En su mano izquierda sostiene lo que los expertos identifican como un corazón, sugiriendo un ritual sagrado o sacrificio.

## Herramientas:

Sujeta dos hoces cruzadas, símbolos de las nuevas sociedades agrícolas neolíticas.

# Redes de Parentesco: La Matriarca



**Formas Bitriangulares:**  
En el arte esquemático, los triángulos, especialmente en la parte inferior, representan los atributos sexuales femeninos y la fertilidad.

**El Árbol Social:**  
Figuras entrelazadas que forman una red.

**Interpretación:**  
Una representación visual de la organización social basada en el parentesco, donde las mujeres (símbolos de vida y fertilidad) son el eje central de la comunidad.

# El Nacimiento de un Símbolo

## Teoría 1: El Cazador

Un hombre terrenal sosteniendo un arco tensado, listo para la caza.



## Teoría 2: El Ídolo

Una deidad neolítica en posición de poder o adoración religiosa.

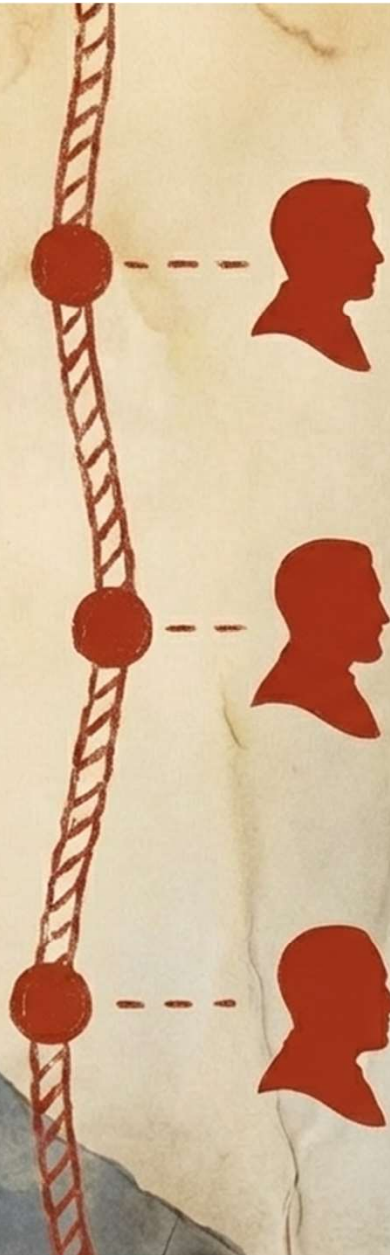


## Teoría 3: El Protector

Un hombre sosteniendo un arcoíris para proteger a la comunidad de los malos espíritus y las tormentas (la teoría más arraigada en la cultura popular).



# El Despertar de la Cueva



**1868:**

Descubrimiento inicial del abrigo por el arqueólogo Antonio Góngora Martínez.

**Finales del s. XIX:**

Visitas y promoción por parte de Federico de Motos (farmacéutico local) y Luis Siret (investigador belga).

**1935:**

El ilustre abate Henri Breuil, pionero de la arqueología, estudia y documenta formalmente la riqueza esquemática del abrigo.

# De la Roca al Lienzo: El Movimiento Indaliano



A mediados del siglo XX, antiguos alumnos de la Escuela de Arte de Almería adoptaron esta figura rupestre como su estandarte.

Bautizado como el **Movimiento Indaliano**, este grupo de intelectuales y artistas transformó una pintura aislada en el símbolo universal y vanguardista **de toda la identidad cultural almeriense**.

# El Talismán: El Muñequito Mojaquero



## El Uso Ritual:

Pintado tradicionalmente con cal o almagra en las fachadas de las casas.

## La Protección:

Usado durante siglos para ahuyentar tormentas y el mal de ojo.

## La Regla de Oro:

Según la creencia popular, el talismán tiene más poder cuando no se compra, sino que se regala.

# Patrimonio Mundial: Un Legado Frágil



## Reconocimiento:

En 1998, la UNESCO declaró el Arte Rupestre del Arco Mediterráneo como Patrimonio de la Humanidad.

## La Razón:

Constituye un testimonio excepcional y exclusivo de la evolución cultural humana en entornos de alta riqueza ecológica.

## La Realidad:

El pigmento de hace 7.500 años es altamente vulnerable. El acceso libre está prohibido para evitar el vandalismo y el deterioro antrópico.