

Protocolos de actuación Personal del Centro



Junta de Andalucía
Consejería de Educación y Deporte

IES San Jerónimo. Sevilla
Plan de Autoprotección.



Preparación de la Evacuación

1. El Coordinador del Plan de Autoprotección ordena la activación de la **evacuación** del Centro, coordina todas las operaciones y actúa si es necesario como interlocutor con las ayudas externas (Protección civil 112). Se coloca en la Conserjería controlando los flujos de las personas.
2. Por indicación del Coordinador del Plan de Autoprotección, una de las Conserjes hace sonar la señal de **alarma**, **desconecta** el cuadro eléctrico y abre las dos **puertas centrales** de evacuación, la otra conserje abre la **puerta lateral** de evacuación **derecha**.
3. Durante el ejercicio de evacuación, está totalmente prohibido retirar vehículos particulares de la zona de aparcamiento



Junta de Andalucía
Consejería de Educación y Deporte

IES San Jerónimo. Sevilla
Plan de Autoprotección.



Instrucciones a los coordinadores de plantas

- ❖ Una de las conserjes, actuará como coordinadora de la planta baja, los otros profesores de guardia (y en su ausencia el equipo directivo) harán la función de coordinadores de la 1ª y 2ª planta.
- ❖ El desalojo en cada planta se realizará por grupos, saliendo en 1º lugar las aulas más próximas a las escaleras, en secuencia ordenada y sin mezclarse los grupos. Debido a la situación COVID, mantener siempre las distancias de seguridad.
- ❖ Se asegurará que no quede nadie en las dependencias, y que las puertas, luces, y ventanas, estén cerradas. Los coordinadores de planta saldrán de la planta en último lugar e informarán al Coordinador del P.A del tiempo de evacuación de planta. El Coordinador del P.A. controlará el tiempo total de evacuación.



Junta de Andalucía
Consejería de Educación y Deporte

IES San Jerónimo. Sevilla
Plan de Autoprotección.



Personal de Secretaría

- **Evacuar** la secretaría y cerrarla, comprobando que se quede vacía. (si por algún motivo, no se puede salir de la puerta normal de evacuación, saldrá por la pequeña puerta que está cerca de la ventanilla. La llave de está última, estará visible).
- Seguir las **instrucciones** del Coordinador del Plan de Autoprotección e informarles de las incidencias.
- Colaborar solidariamente en la evacuación.



Junta de Andalucía
Consejería de Educación y Deporte

IES San Jerónimo. Sevilla
Plan de Autoprotección.



Todos tenemos que dirigirnos al PUNTO DE ENCUENTRO: El Patio

Debido a la situación COVID, cada grupo tiene que situarse en su parcela correspondiente tal como viene reflejado en el Protocolo COVID

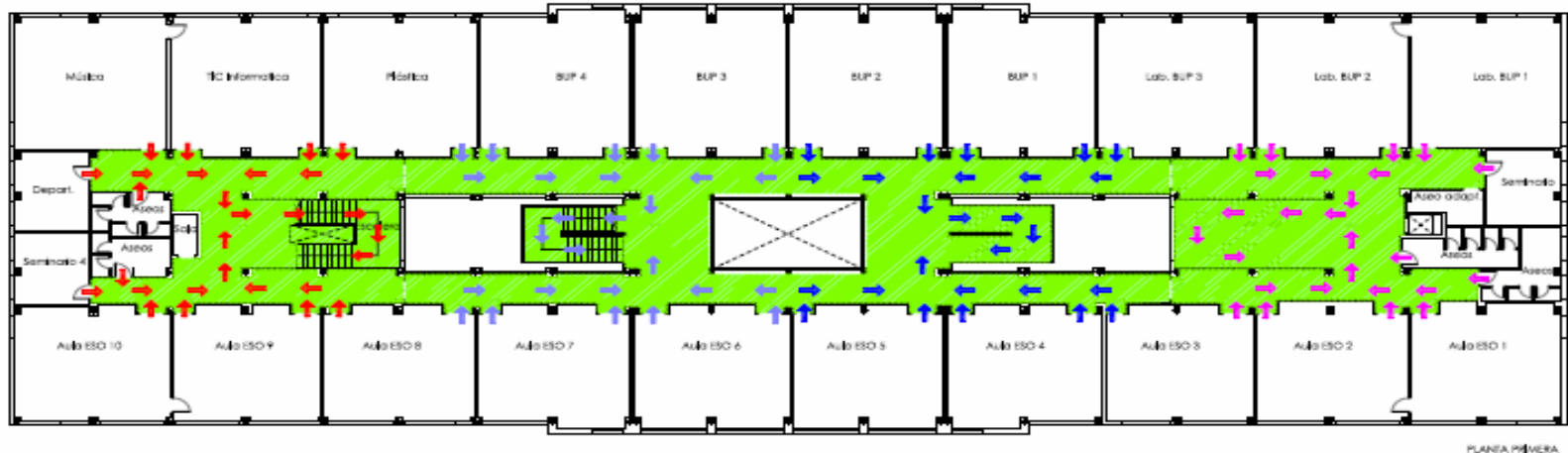


Junta de Andalucía
Consejería de Educación y Deporte

IES San Jerónimo. Sevilla
Plan de Autoprotección.



PLANO DE EVACUACIÓN DE LA 1ª PLANTA



- RECORRIDO EVACUACION
- RECORRIDO EVACUACION
- RECORRIDO EVACUACION
- RECORRIDO EVACUACION
- RECORRIDO EVACUACION

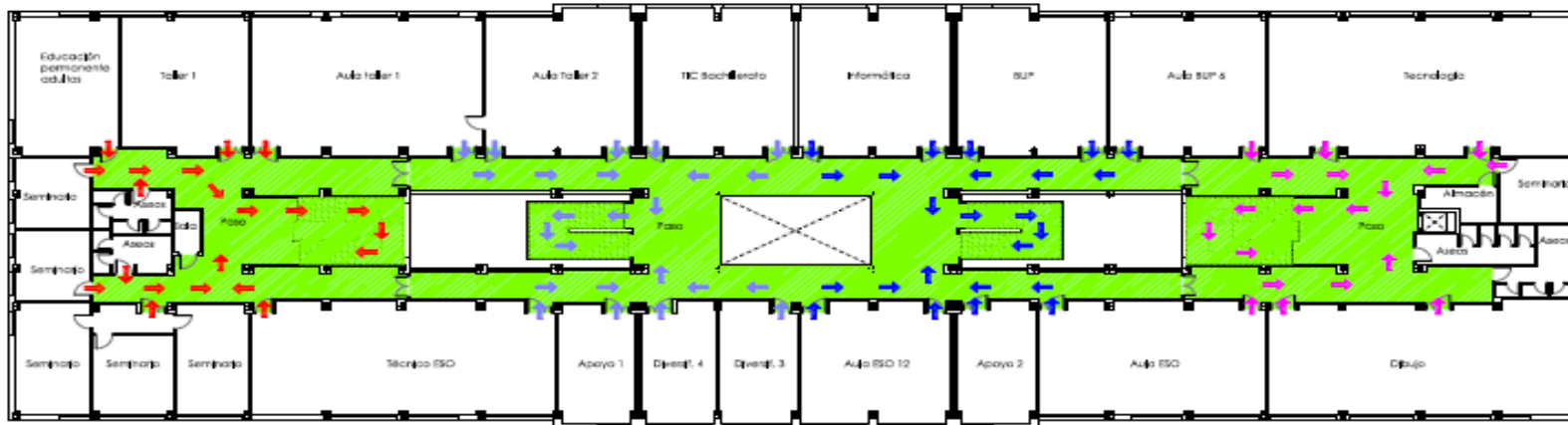
SI DESCUBRE UNA EMERGENCIA:

- 1º De la voz de alarma accionando el pulsador de alarma o personalmente.
- 2º Si sabe, intente controlarla con los medios a su alcance.
- 3º Si no puede, evacúe.

RECUERDE:

- En caso de evacuación, salga del centro siguiendo las vías de evacuación señalizadas y dirijase al punto de reunión.
- No corra, mantenga la calma. Si es posible cierre las puertas tras de usted.
- Si hay humo, póngase un pañuelo, a ser posible mojado, cubriendo su nariz y boca y respire a través de él. Agáchese para respirar aire más limpio y fresco.
- No utilice nunca los ascensores en caso de emergencia.

PLANO DE EVACUACIÓN DE LA 2ª PLANTA



- RECORRIDO EVACUACION
- RECORRIDO EVACUACION
- RECORRIDO EVACUACION
- RECORRIDO EVACUACION
- RECORRIDO EVACUACION

SI DESCUBRE UNA EMERGENCIA:

- 1º De la voz de alarma accionando el pulsador de alarma o personalmente.
- 2º Si sabe, intente controlarla con los medios a su alcance.
- 3º Si no puede, evacúe.

RECUERDE:

- En caso de evacuación, salga del centro siguiendo las vías de evacuación señalizadas y diríjase al punto de reunión.
- No corra, mantenga la calma. Si es posible cierre las puertas tras de usted.
- Si hay humo, póngase un pañuelo, a ser posible mojado, cubriendo su nariz y boca y respire a través de él. Agáchese para respirar aire más limpio y fresco.
- No utilice nunca los ascensores en caso de emergencia.



Junta de Andalucía
Consejería de Educación y Deporte

IES San Jerónimo. Sevilla
Plan de Autoprotección.



**AGRADECEMOS TU INTERÉS Y
COLABORACIÓN PARA QUE LA EVACUACIÓN
SE HAGA: **ORDENADA, SEGURA Y RÁPIDA****



Junta de Andalucía
Consejería de Educación y Deporte

IES San Jerónimo. Sevilla
Plan de Autoprotección.

