

Protocolo de actuación En situaciones de emergencia Profesores



Junta de Andalucía
Consejería de Educación y Deporte

IES San Jerónimo. Sevilla
Plan de Autoprotección.



Preparación de la Evacuación

(Profesores)

1. El Coordinador del Plan de Autoprotección ordena la activación de la **evacuación** del Centro, coordina todas las operaciones y actúa si es necesario como interlocutor con las ayudas externas (Protección civil 112). Se coloca en la Conserjería controlando los flujos de las personas.
2. Por indicación del Coordinador del Plan de Autoprotección, una de las Conserjes hace sonar la señal de **alarma**, **desconecta** el cuadro eléctrico y abre las dos **puertas centrales** de evacuación, la otra conserje abre la **puerta lateral** de evacuación **derecha**.
3. **Un profesor de guardia** (o en su ausencia un miembro del equipo directivo), abrirá la **puerta lateral** de evacuación **izquierda** (junto con la otra puerta que da al patio). La llave para abrir estas dos puertas estará disponible en la sala de profesores y claramente identificada con un llavero rojo.
4. Durante el ejercicio de evacuación, está totalmente prohibido retirar vehículos particulares de la zona de aparcamiento



Junta de Andalucía
Consejería de Educación y Deporte

IES San Jerónimo. Sevilla
Plan de Autoprotección.



Instrucciones a los coordinadores de plantas. (Profesores)

1. Una de las **conserjes**, actuará como coordinadora de la planta **baja**, los otros profesores de **guardia** (y en su ausencia el **equipo directivo**) harán la función de coordinadores de la 1ª y 2ª planta.
2. **Los coordinadores de planta**, coordinarán de forma ordenada y controlada la evacuación de las diferentes plantas, siguiendo los siguientes criterios:
 - ❖ A la señal de comienzo de la evacuación, desalojarán el edificio en primer lugar los ocupantes de la **planta baja**.
 - ❖ Simultáneamente, los de las **plantas superiores** se movilizarán ordenadamente hacia las escaleras más próximas, pero **sin descender** a las plantas inferiores hasta que los ocupantes de éstas hayan desalojado su planta respectiva.
 - ❖ El desalojo en cada planta se realizará por **grupos**, saliendo en 1º lugar las aulas más próximas a las escaleras, en secuencia ordenada y **sin mezclarse** los grupos. **Debido a la situación COVID, mantener siempre las distancias de seguridad.**
 - ❖ Se asegurará que no quede nadie en las dependencias, y que las puertas, luces, y ventanas, estén cerradas. Los coordinadores de planta saldrán de la planta en último lugar e informarán al Coordinador del P.A del tiempo de evacuación de planta. El Coordinador del P.A. controlará el tiempo total de evacuación.



Instrucciones a los Profesores de Aula (I)

- **Controlar** los movimientos del grupo y seguir las instrucciones de los Coordinadores de Planta.
- Al oír la alarma, hay que actuar **sin precipitación** e indicar al grupo el comienzo de la evacuación.
- Encargar a algunos alumnos el **cierre de ventanas y las puertas del aula** (para que el supuesto incendio no se propague) . **Colocar un objeto** en la puerta (silla o papelera) para indicar que el aula ha sido desalojada. **Debido a la situación COVID, inmediatamente después de que termine el simulacro, volver a abrir tanto las ventanas como las puertas.**
- **Contar a los alumnos del grupo.** Recoger el parte de asistencia y anotar si alguien está en los aseos o en otras dependencias.
- En el caso de tener algún alumno con problemas de **movilidad o discapacidad**, encargar a varios **alumnos para que le ayuden** a subir/bajar por las escaleras. (**No se debe usar de ningún modo el ascensor**).
- Forma una **fila** de uno rápidamente al lado de la puerta del aula



Junta de Andalucía

Consejería de Educación y Deporte

IES San Jerónimo. Sevilla
Plan de Autoprotección.



Instrucciones a los Profesores de Aula (II)

- **Colocarse en la puerta del aula** controlando que se salga de manera escalonada, cuando el pasillo se encuentra libre. **Saldrán aquellos que se encuentren en las aulas más cercanas a las escaleras.** A continuación, aquellos que se encuentren a medio camino, y después los más alejados. **Debido a la situación COVID, mantener siempre las distancias de seguridad.**
- Indicar al alumnado que vayan por las **vías de Evacuación establecidas**, en fila y en silencio, a paso rápido, pegados a la pared, no volviéndose ni parándose, dejando las mochilas y permaneciendo juntos. Dirigiéndose inmediatamente al punto de encuentro que será **el Patio.** **Debido a la situación COVID, mantener siempre las distancias de seguridad.**
- Comprobar que **nadie del grupo se quede retrasado o en los servicios.**
- **En el patio, el grupo debe estar en todo momento unido.** Se impedirá que nadie retorne al interior del edificio. **Debido a la situación COVID, cada grupo tiene que situarse en su parcela correspondiente tal como viene reflejado en el Protocolo COVID.**
- **Contar de nuevo al grupo.** Si falta alguien habrá que informar al Coordinador del P.A..
- Al finalizar el simulacro **tocará** de nuevo el timbre, por lo que habrá que **acompañar al grupo a su aula.**



Todos tenemos que dirigirnos al PUNTO DE ENCUENTRO: El Patio

Debido a la situación COVID, cada grupo tiene que situarse en su parcela correspondiente tal como viene reflejado en el Protocolo COVID

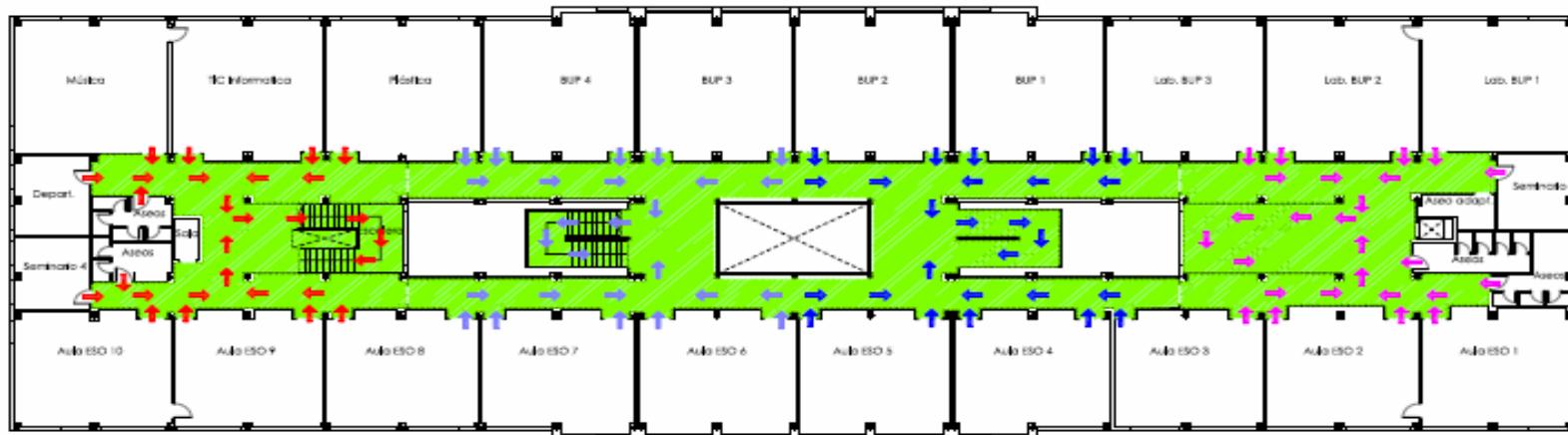


Junta de Andalucía
Consejería de Educación y Deporte

IES San Jerónimo. Sevilla
Plan de Autoprotección.



PLANO DE EVACUACIÓN DE LA 1ª PLANTA



PLANTA PRIMERA

- RECORRIDO EVACUACION
- RECORRIDO EVACUACION
- RECORRIDO EVACUACION
- RECORRIDO EVACUACION
- RECORRIDO EVACUACION

SI DESCUBRE UNA EMERGENCIA:
1º De la voz de alarma accionando el pulsador de alarma o personalmente.
2º Si sabe, intente controlarla con los medios a su alcance.
3º Si no puede, evacúe.

RECUERDE:

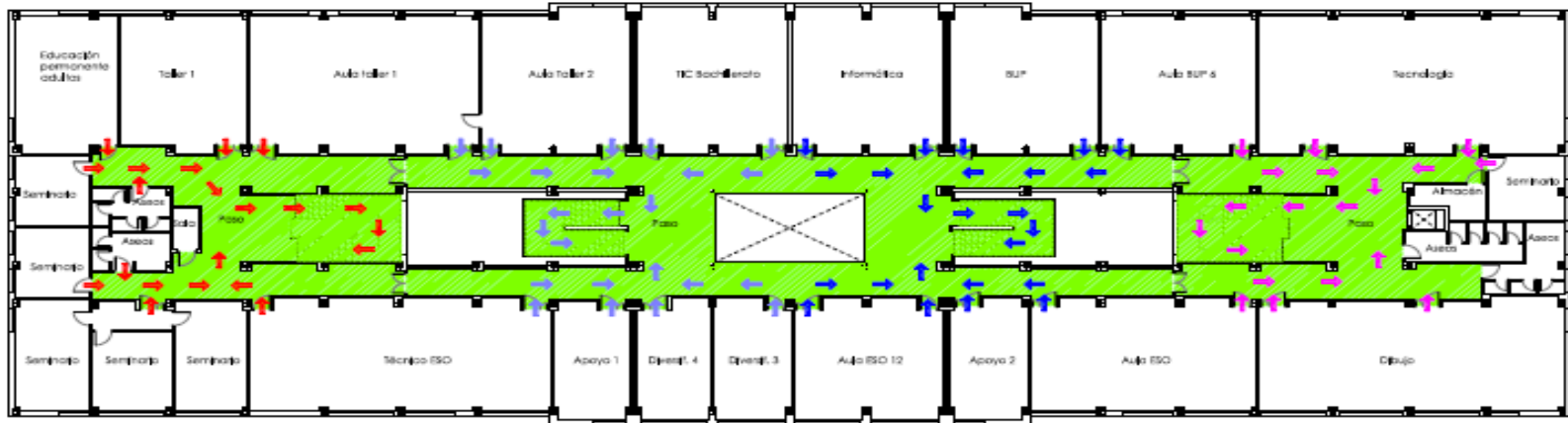
- En caso de evacuación, salga del centro siguiendo las vías de evacuación señalizadas y dirijase al punto de reunión.
- No corra, mantenga la calma. Si es posible cierre las puertas tras de usted.
- Si hay humo, póngase un pañuelo, a ser posible mojado, cubriendo su nariz y boca y respire a través de él. Agáchese para respirar aire más limpio y fresco.
- No utilice nunca los ascensores en caso de emergencia.

Junta de Andalucía
Consejería de Educación y Deporte

IES San Jerónimo. Sevilla
Plan de Autoprotección.



PLANO DE EVACUACIÓN DE LA 2ª PLANTA



- RECORRIDO EVACUACION
- RECORRIDO EVACUACION
- RECORRIDO EVACUACION
- RECORRIDO EVACUACION
- RECORRIDO EVACUACION

SI DESCUBRE UNA EMERGENCIA:

- 1º De la voz de alarma accionando el pulsador de alarma o personalmente.
- 2º Si sabe, intente controlarla con los medios a su alcance.
- 3º Si no puede, evacúe.

RECUERDE:

- En caso de evacuación, salga del centro siguiendo las vías de evacuación señalizadas y diríjase al punto de reunión.
- No corra, mantenga la calma. Si es posible cierre las puertas tras de usted.
- Si hay humo, póngase un pañuelo, a ser posible mojado, cubriendo su nariz y boca y respire a través de él. Agáchese para respirar aire más limpio y fresco.
- No utilice nunca los ascensores en caso de emergencia.



Junta de Andalucía

Consejería de Educación y Deporte

IES San Jerónimo. Sevilla
Plan de Autoprotección.



**AGRADECEMOS TU INTERÉS Y
COLABORACIÓN PARA QUE LA EVACUACIÓN
SE HAGA: **ORDENADA, SEGURA Y RÁPIDA****



Junta de Andalucía
Consejería de Educación y Deporte

IES San Jerónimo. Sevilla
Plan de Autoprotección.

