



PLANTA PRIMERA

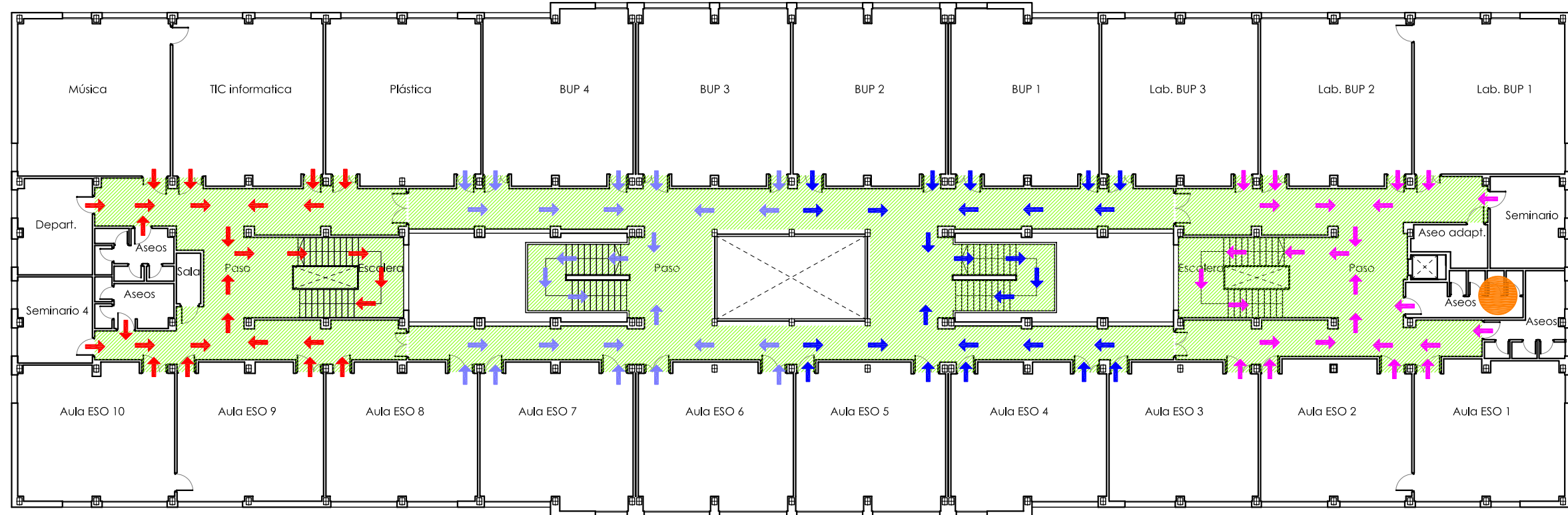
-  UD. ESTA AQUI
-  RECORRIDO EVACUACION

SI DESCUBRE UNA EMERGENCIA:



- 1º De la voz de alarma accionando el pulsador de alarma o personalmente.
- 2º Si sabe, intente controlarla con los medios a su alcance.
- 3º Si no puede, evacúe.

RECUERDE:

- En caso de evacuación, salga del centro siguiendo las vías de evacuación señalizadas y dirijase al punto de reunión.
- No corra, mantenga la calma. Si es posible cierre las puertas tras de usted.
- Si hay humo, póngase un pañuelo, a ser posible mojado, cubriendo su nariz y boca y respire a través de él. Agáchese para respirar aire más limpio y fresco.
- No utilice nunca los ascensores en caso de emergencia.



PLANTA PRIMERA

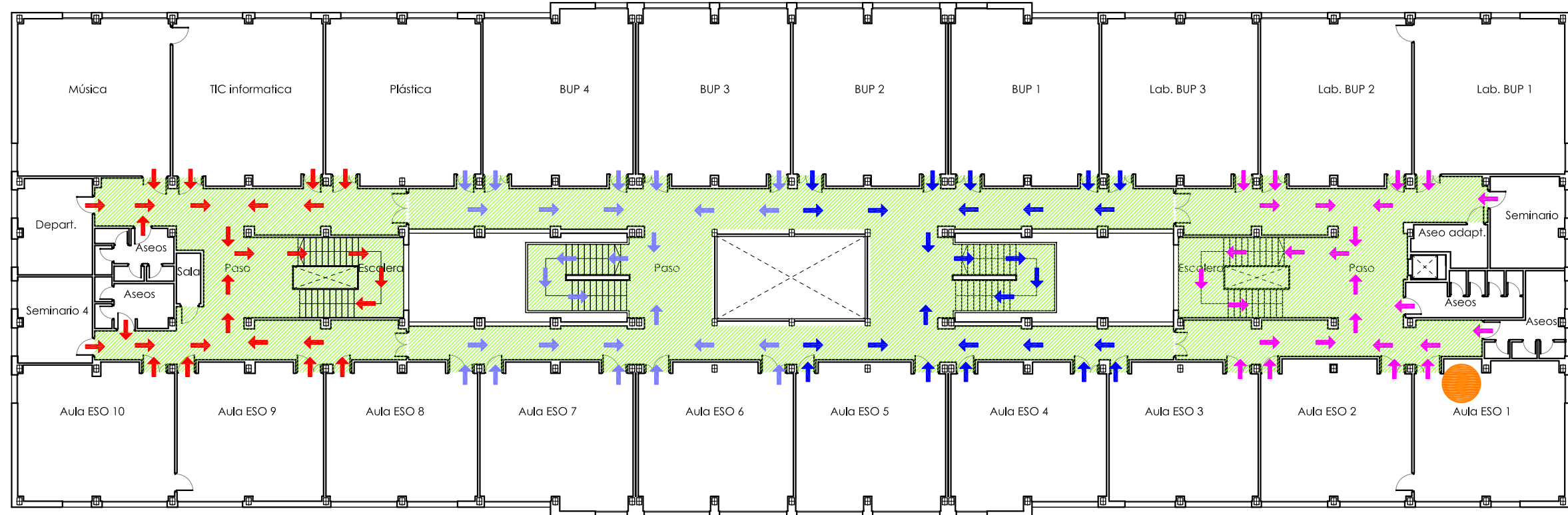
-  UD. ESTA AQUI
-  RECORRIDO EVACUACION

SI DESCUBRE UNA EMERGENCIA:



- 1º De la voz de alarma accionando el pulsador de alarma o personalmente.
- 2º Si sabe, intente controlarla con los medios a su alcance.
- 3º Si no puede, evacúe.

RECUERDE:

- En caso de evacuación, salga del centro siguiendo las vías de evacuación señalizadas y dirijase al punto de reunión.
- No corra, mantenga la calma. Si es posible cierre las puertas tras de usted.
- Si hay humo, póngase un pañuelo, a ser posible mojado, cubriendo su nariz y boca y respire a través de él. Agáchese para respirar aire más limpio y fresco.
- No utilice nunca los ascensores en caso de emergencia.



PLANTA PRIMERA

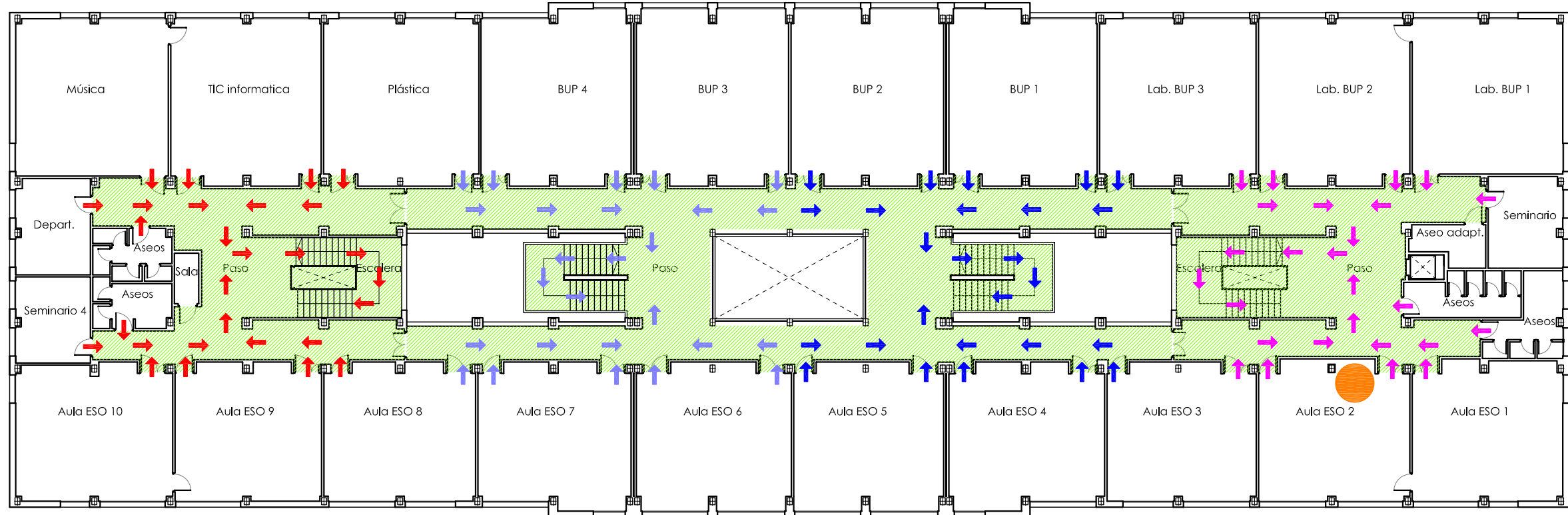
-  UD. ESTA AQUI
-  RECORRIDO EVACUACION

SI DESCUBRE UNA EMERGENCIA:



- 1º De la voz de alarma accionando el pulsador de alarma o personalmente.
- 2º Si sabe, intente controlarla con los medios a su alcance.
- 3º Si no puede, evacúe.

RECUERDE:

- En caso de evacuación, salga del centro siguiendo las vías de evacuación señalizadas y dirijase al punto de reunión.
- No corra, mantenga la calma. Si es posible cierre las puertas tras de usted.
- Si hay humo, póngase un pañuelo, a ser posible mojado, cubriendo su nariz y boca y respire a través de él. Agáchese para respirar aire más limpio y fresco.
- No utilice nunca los ascensores en caso de emergencia.



PLANTA PRIMERA

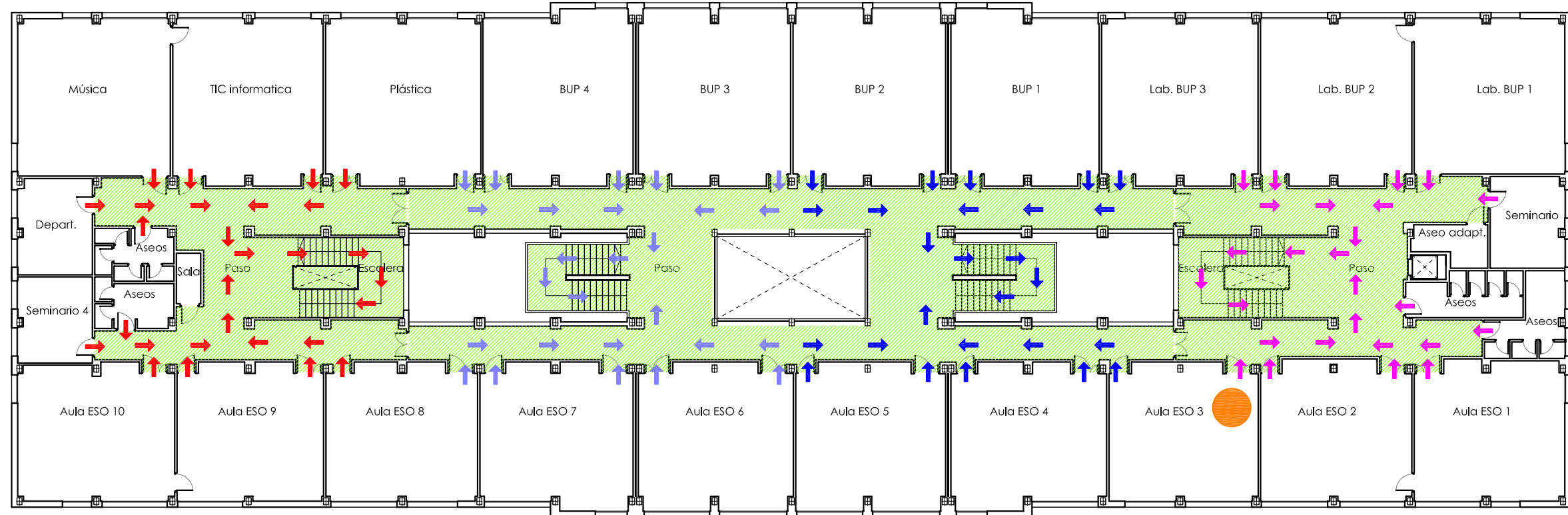
-  UD. ESTA AQUI
-  RECORRIDO EVACUACION

SI DESCUBRE UNA EMERGENCIA:



- 1º De la voz de alarma accionando el pulsador de alarma o personalmente.
- 2º Si sabe, intente controlarla con los medios a su alcance.
- 3º Si no puede, evacúe.

RECUERDE:

- En caso de evacuación, salga del centro siguiendo las vías de evacuación señalizadas y dirijase al punto de reunión.
- No corra, mantenga la calma. Si es posible cierre las puertas tras de usted.
- Si hay humo, póngase un pañuelo, a ser posible mojado, cubriendo su nariz y boca y respire a través de él. Agáchese para respirar aire más limpio y fresco.
- No utilice nunca los ascensores en caso de emergencia.



PLANTA PRIMERA

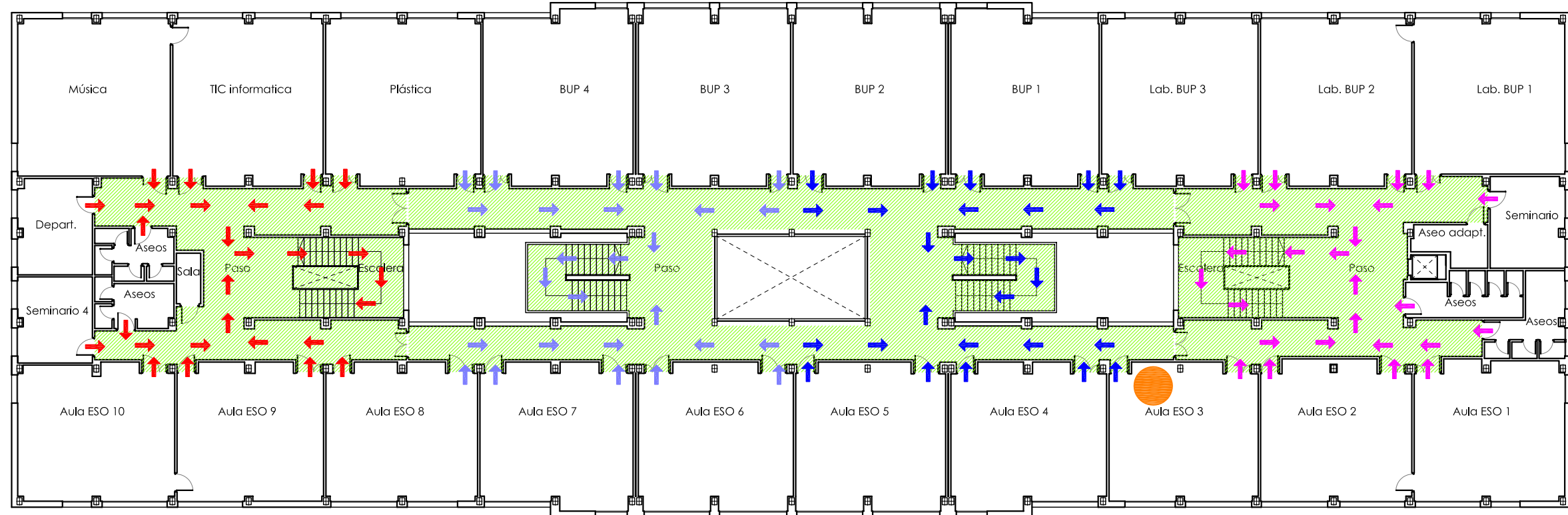
-  UD. ESTA AQUI
-  RECORRIDO EVACUACION

SI DESCUBRE UNA EMERGENCIA:



- 1º De la voz de alarma accionando el pulsador de alarma o personalmente.
- 2º Si sabe, intente controlarla con los medios a su alcance.
- 3º Si no puede, evacúe.

RECUERDE:

- En caso de evacuación, salga del centro siguiendo las vías de evacuación señalizadas y dirijase al punto de reunión.
- No corra, mantenga la calma. Si es posible cierre las puertas tras de usted.
- Si hay humo, póngase un pañuelo, a ser posible mojado, cubriendo su nariz y boca y respire a través de él. Agáchese para respirar aire más limpio y fresco.
- No utilice nunca los ascensores en caso de emergencia.



PLANTA PRIMERA

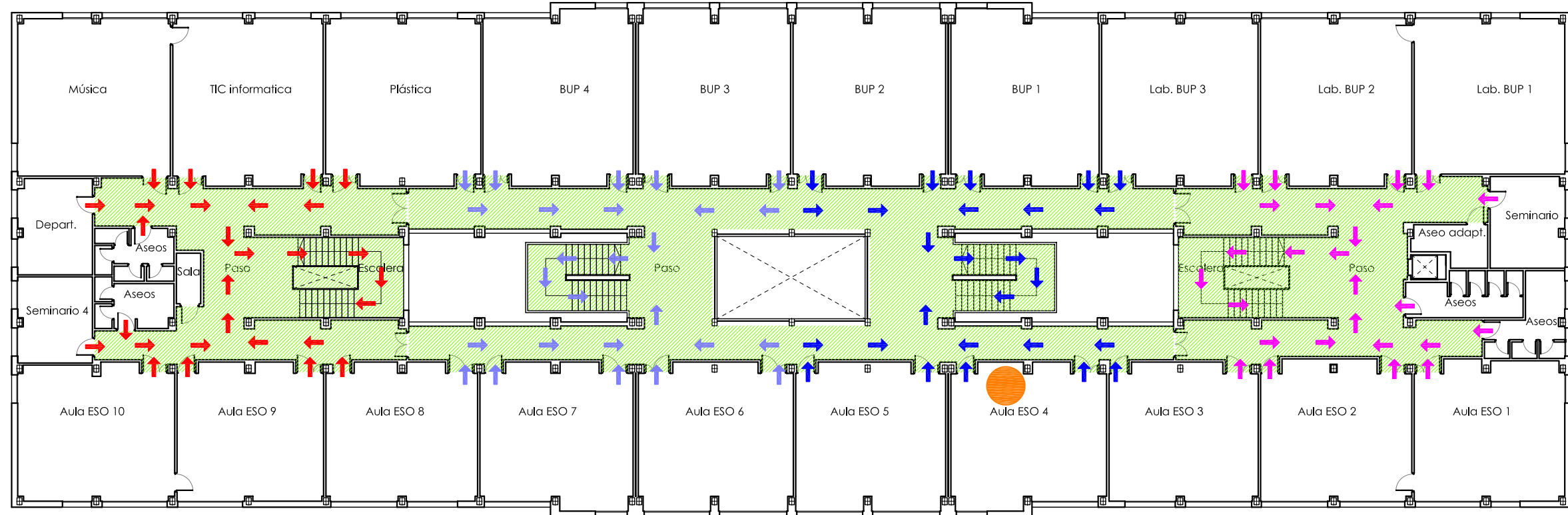
-  UD. ESTA AQUI
-  RECORRIDO EVACUACION

SI DESCUBRE UNA EMERGENCIA:



- 1º De la voz de alarma accionando el pulsador de alarma o personalmente.
- 2º Si sabe, intente controlarla con los medios a su alcance.
- 3º Si no puede, evacúe.

RECUERDE:

- En caso de evacuación, salga del centro siguiendo las vías de evacuación señalizadas y dirijase al punto de reunión.
- No corra, mantenga la calma. Si es posible cierre las puertas tras de usted.
- Si hay humo, póngase un pañuelo, a ser posible mojado, cubriendo su nariz y boca y respire a través de él. Agáchese para respirar aire más limpio y fresco.
- No utilice nunca los ascensores en caso de emergencia.



PLANTA PRIMERA

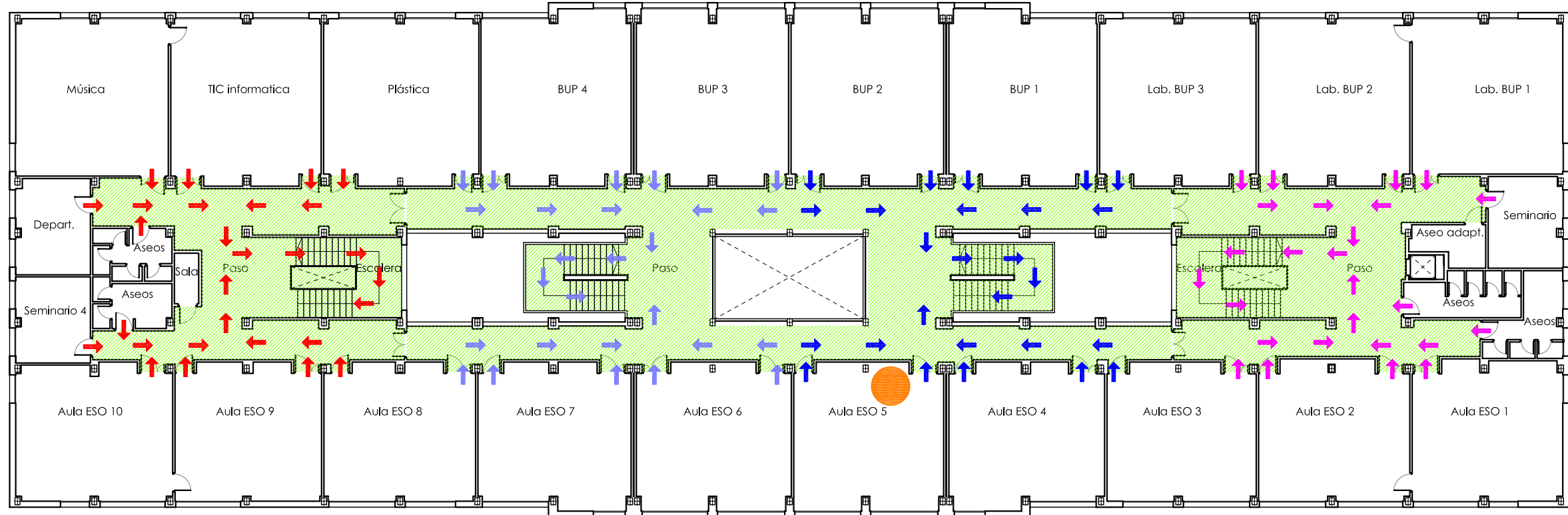
-  UD. ESTA AQUI
-  RECORRIDO EVACUACION

SI DESCUBRE UNA EMERGENCIA:



- 1º De la voz de alarma accionando el pulsador de alarma o personalmente.
- 2º Si sabe, intente controlarla con los medios a su alcance.
- 3º Si no puede, evacúe.

RECUERDE:

- En caso de evacuación, salga del centro siguiendo las vías de evacuación señalizadas y dirijase al punto de reunión.
- No corra, mantenga la calma. Si es posible cierre las puertas tras de usted.
- Si hay humo, póngase un pañuelo, a ser posible mojado, cubriendo su nariz y boca y respire a través de él. Agáchese para respirar aire más limpio y fresco.
- No utilice nunca los ascensores en caso de emergencia.



PLANTA PRIMERA

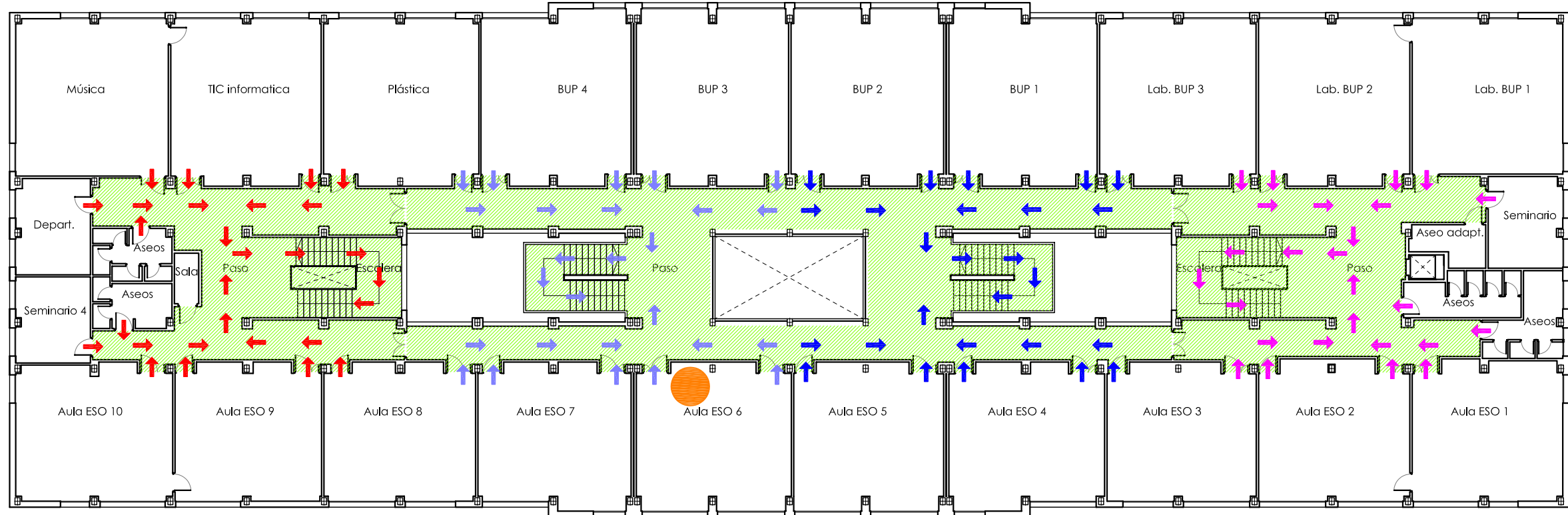
-  UD. ESTA AQUI
-  RECORRIDO EVACUACION

SI DESCUBRE UNA EMERGENCIA:



- 1º De la voz de alarma accionando el pulsador de alarma o personalmente.
- 2º Si sabe, intente controlarla con los medios a su alcance.
- 3º Si no puede, evacúe.

RECUERDE:

- En caso de evacuación, salga del centro siguiendo las vías de evacuación señalizadas y dirijase al punto de reunión.
- No corra, mantenga la calma. Si es posible cierre las puertas tras de usted.
- Si hay humo, póngase un pañuelo, a ser posible mojado, cubriendo su nariz y boca y respire a través de él. Agáchese para respirar aire más limpio y fresco.
- No utilice nunca los ascensores en caso de emergencia.



PLANTA PRIMERA

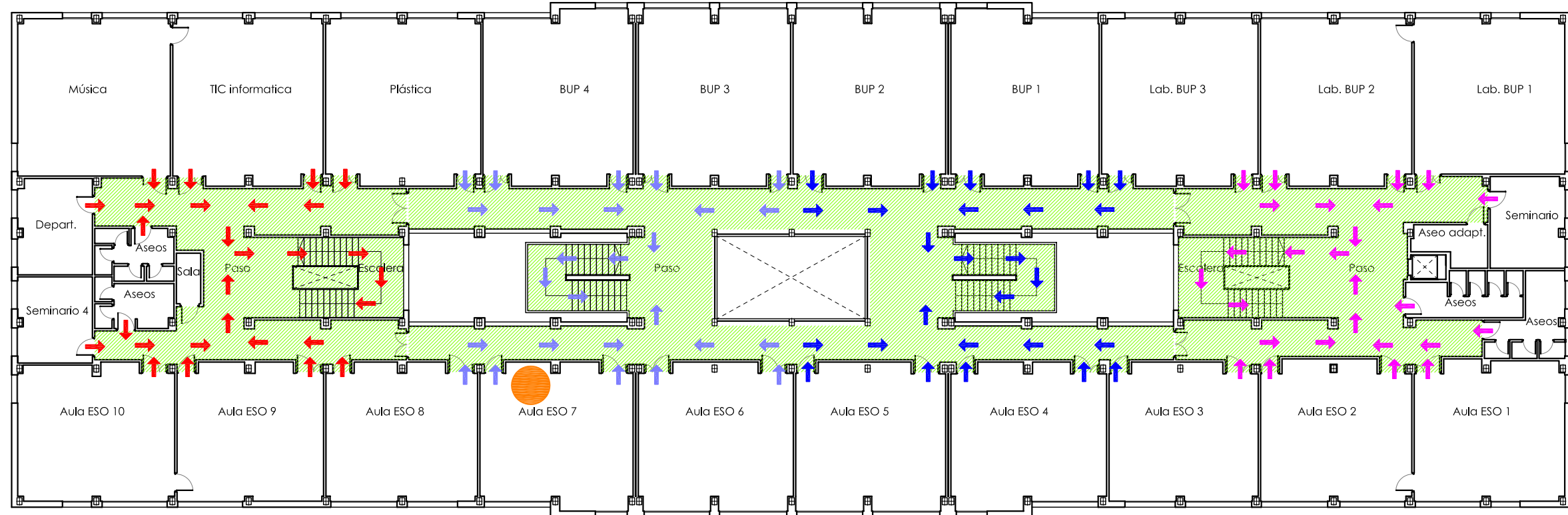
-  UD. ESTA AQUI
-  RECORRIDO EVACUACION

SI DESCUBRE UNA EMERGENCIA:



- 1º De la voz de alarma accionando el pulsador de alarma o personalmente.
- 2º Si sabe, intente controlarla con los medios a su alcance.
- 3º Si no puede, evacúe.

RECUERDE:

- En caso de evacuación, salga del centro siguiendo las vías de evacuación señalizadas y dirijase al punto de reunión.
- No corra, mantenga la calma. Si es posible cierre las puertas tras de usted.
- Si hay humo, póngase un pañuelo, a ser posible mojado, cubriendo su nariz y boca y respire a través de él. Agáchese para respirar aire más limpio y fresco.
- No utilice nunca los ascensores en caso de emergencia.



PLANTA PRIMERA

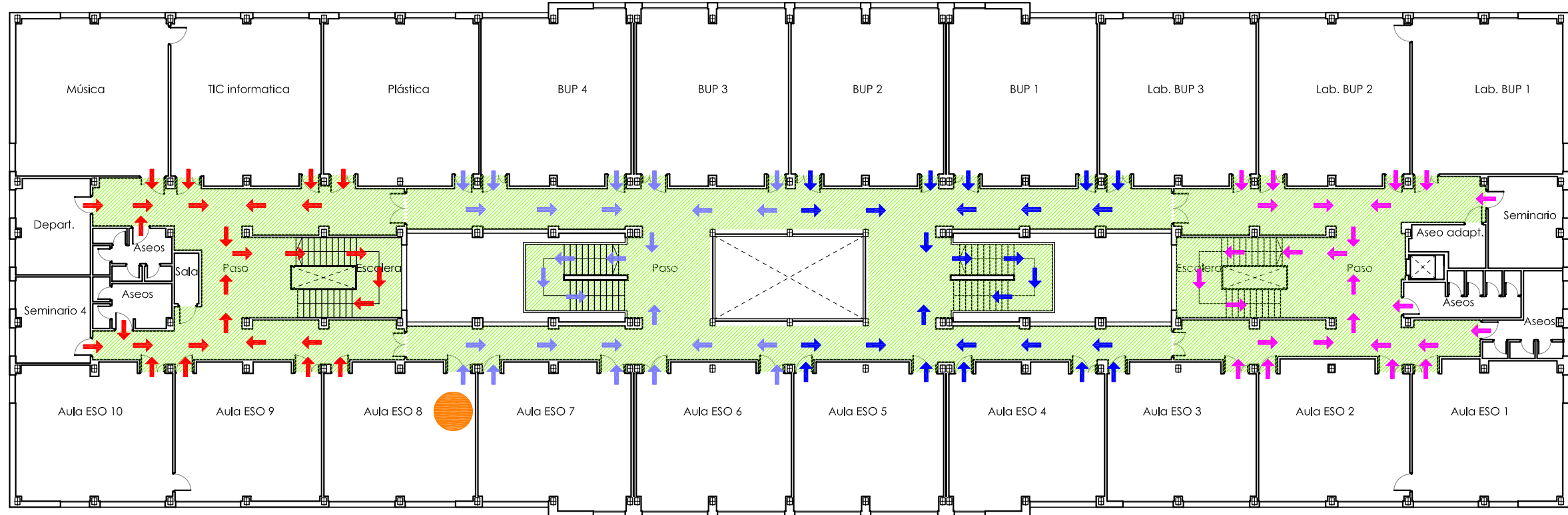
-  UD. ESTA AQUI
-  RECORRIDO EVACUACION

SI DESCUBRE UNA EMERGENCIA:



- 1º De la voz de alarma accionando el pulsador de alarma o personalmente.
- 2º Si sabe, intente controlarla con los medios a su alcance.
- 3º Si no puede, evacúe.

RECUERDE:

- En caso de evacuación, salga del centro siguiendo las vías de evacuación señalizadas y dirijase al punto de reunión.
- No corra, mantenga la calma. Si es posible cierre las puertas tras de usted.
- Si hay humo, póngase un pañuelo, a ser posible mojado, cubriendo su nariz y boca y respire a través de él. Agáchese para respirar aire más limpio y fresco.
- No utilice nunca los ascensores en caso de emergencia.



PLANTA PRIMERA

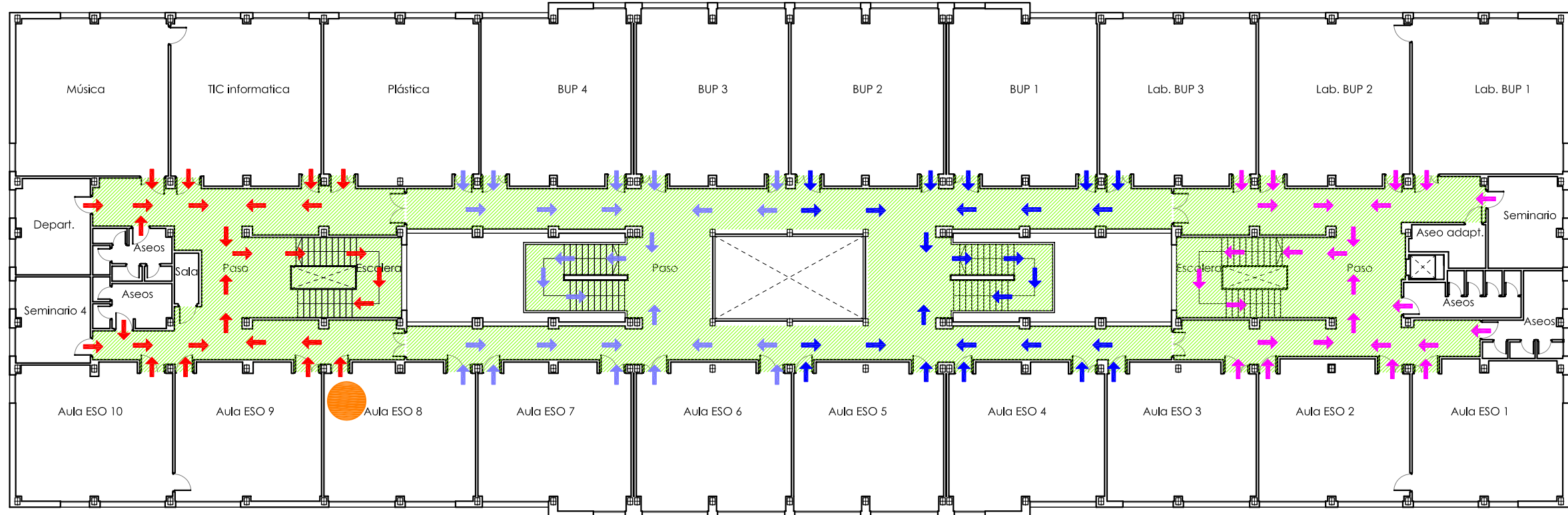
-  UD. ESTA AQUI
-  RECORRIDO EVACUACION

SI DESCUBRE UNA EMERGENCIA:



- 1º De la voz de alarma accionando el pulsador de alarma o personalmente.
- 2º Si sabe, intente controlarla con los medios a su alcance.
- 3º Si no puede, evacúe.

RECUERDE:

- En caso de evacuación, salga del centro siguiendo las vías de evacuación señalizadas y dirijase al punto de reunión.
- No corra, mantenga la calma. Si es posible cierre las puertas tras de usted.
- Si hay humo, póngase un pañuelo, a ser posible mojado, cubriendo su nariz y boca y respire a través de él. Agáchese para respirar aire más limpio y fresco.
- No utilice nunca los ascensores en caso de emergencia.



PLANTA PRIMERA

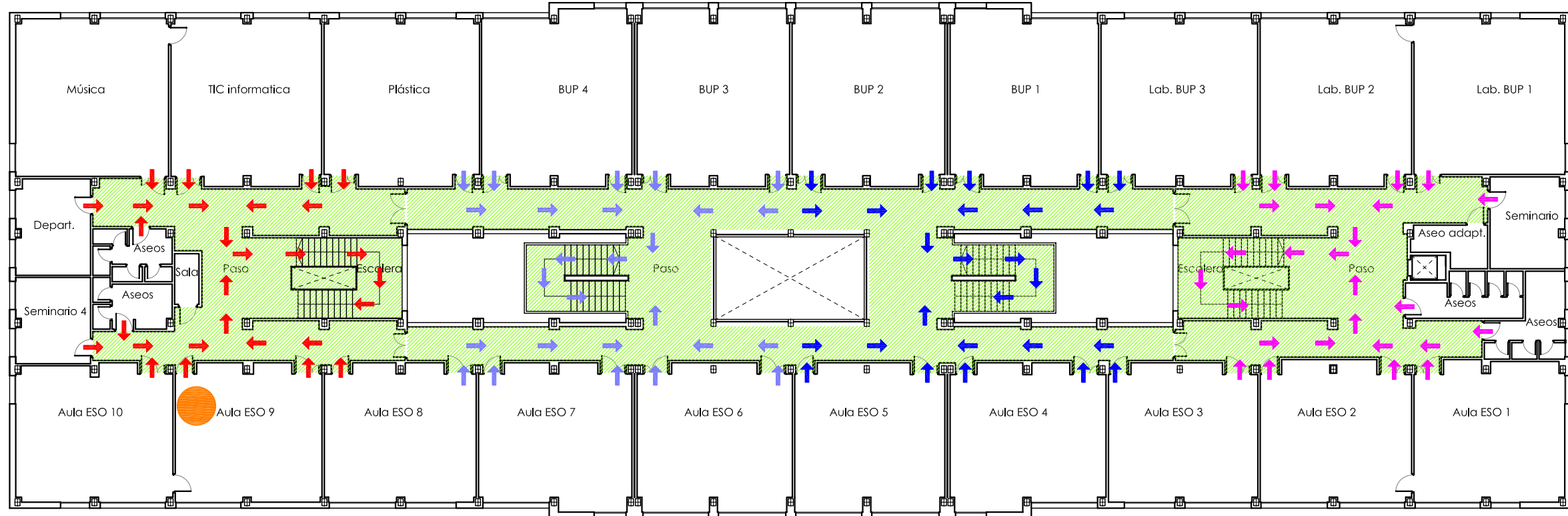
-  UD. ESTA AQUI
-  RECORRIDO EVACUACION

SI DESCUBRE UNA EMERGENCIA:



- 1º De la voz de alarma accionando el pulsador de alarma o personalmente.
- 2º Si sabe, intente controlarla con los medios a su alcance.
- 3º Si no puede, evacúe.

RECUERDE:

- En caso de evacuación, salga del centro siguiendo las vías de evacuación señalizadas y dirijase al punto de reunión.
- No corra, mantenga la calma. Si es posible cierre las puertas tras de usted.
- Si hay humo, póngase un pañuelo, a ser posible mojado, cubriendo su nariz y boca y respire a través de él. Agáchese para respirar aire más limpio y fresco.
- No utilice nunca los ascensores en caso de emergencia.



PLANTA PRIMERA

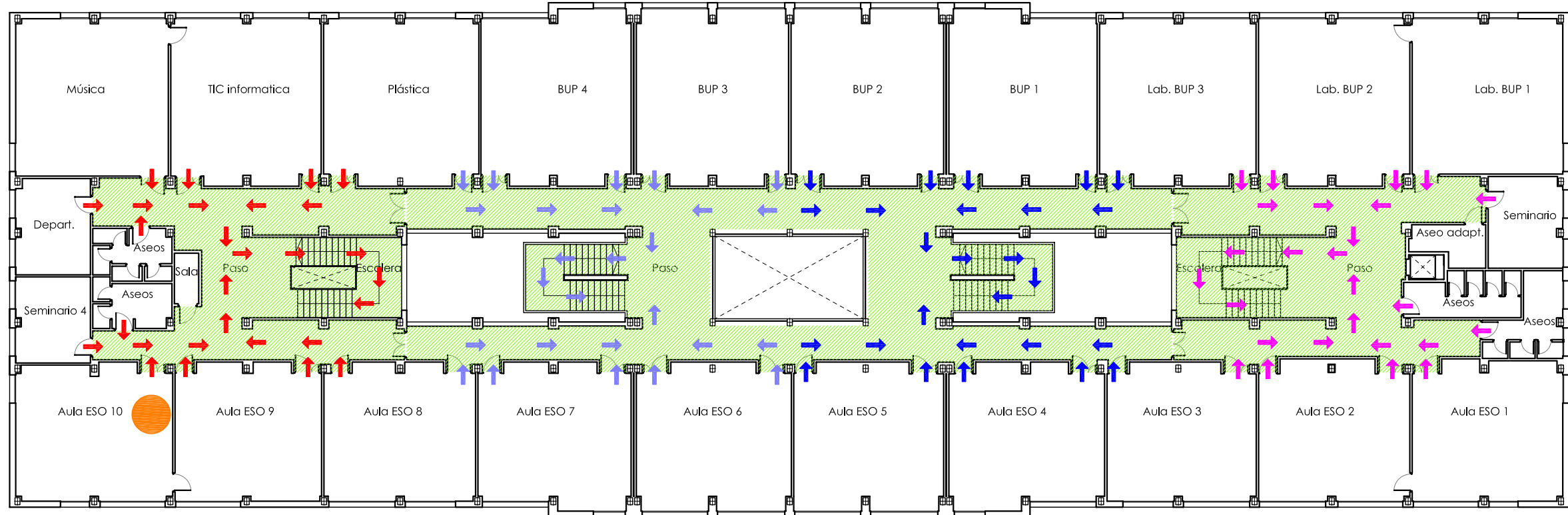
-  UD. ESTA AQUI
-  RECORRIDO EVACUACION

SI DESCUBRE UNA EMERGENCIA:



- 1º De la voz de alarma accionando el pulsador de alarma o personalmente.
- 2º Si sabe, intente controlarla con los medios a su alcance.
- 3º Si no puede, evacúe.

RECUERDE:

- En caso de evacuación, salga del centro siguiendo las vías de evacuación señalizadas y dirijase al punto de reunión.
- No corra, mantenga la calma. Si es posible cierre las puertas tras de usted.
- Si hay humo, póngase un pañuelo, a ser posible mojado, cubriendo su nariz y boca y respire a través de él. Agáchese para respirar aire más limpio y fresco.
- No utilice nunca los ascensores en caso de emergencia.



PLANTA PRIMERA

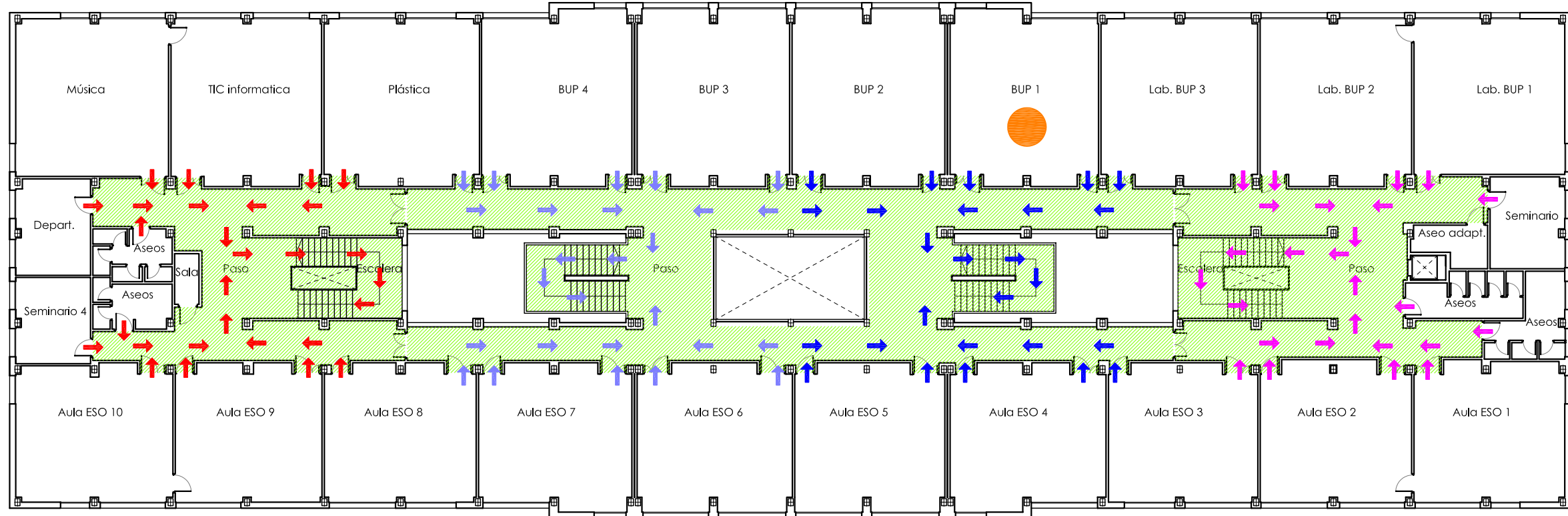
-  UD. ESTA AQUI
-  RECORRIDO EVACUACION

SI DESCUBRE UNA EMERGENCIA:



- 1º De la voz de alarma accionando el pulsador de alarma o personalmente.
- 2º Si sabe, intente controlarla con los medios a su alcance.
- 3º Si no puede, evacúe.

RECUERDE:

- En caso de evacuación, salga del centro siguiendo las vías de evacuación señalizadas y dirijase al punto de reunión.
- No corra, mantenga la calma. Si es posible cierre las puertas tras de usted.
- Si hay humo, póngase un pañuelo, a ser posible mojado, cubriendo su nariz y boca y respire a través de él. Agáchese para respirar aire más limpio y fresco.
- No utilice nunca los ascensores en caso de emergencia.



PLANTA PRIMERA

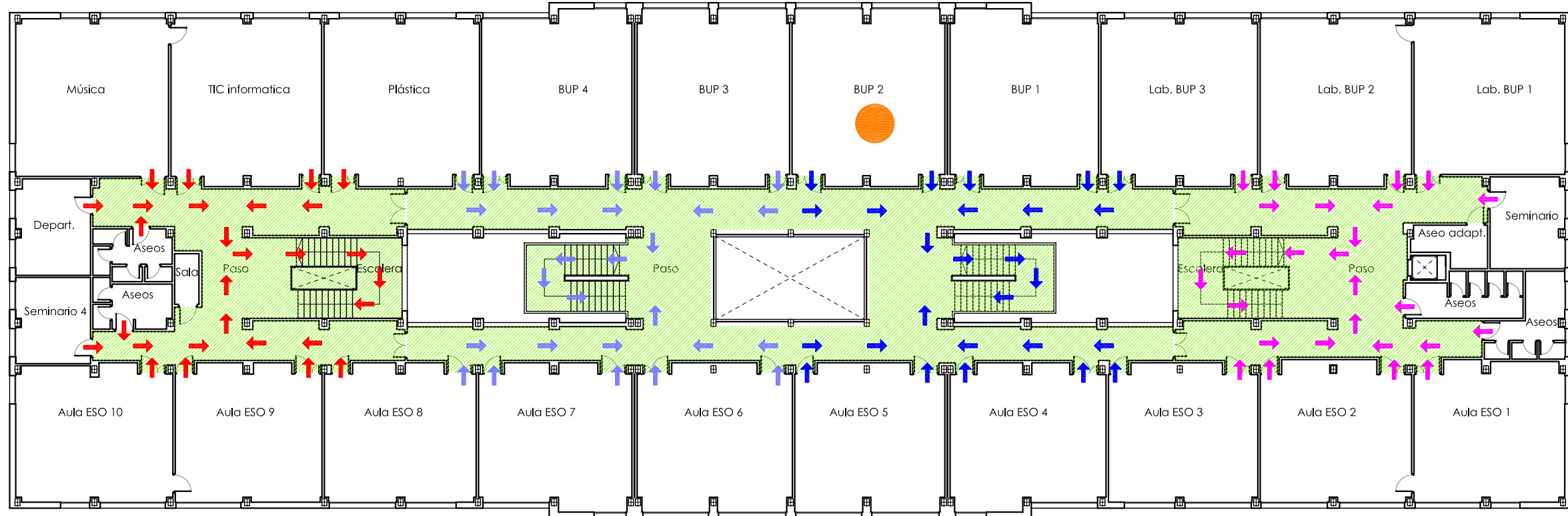
-  UD. ESTA AQUI
-  RECORRIDO EVACUACION

SI DESCUBRE UNA EMERGENCIA:



- 1º De la voz de alarma accionando el pulsador de alarma o personalmente.
- 2º Si sabe, intente controlarla con los medios a su alcance.
- 3º Si no puede, evacúe.

RECUERDE:

- En caso de evacuación, salga del centro siguiendo las vías de evacuación señalizadas y dirijase al punto de reunión.
- No corra, mantenga la calma. Si es posible cierre las puertas tras de usted.
- Si hay humo, póngase un pañuelo, a ser posible mojado, cubriendo su nariz y boca y respire a través de él. Agáchese para respirar aire más limpio y fresco.
- No utilice nunca los ascensores en caso de emergencia.



PLANTA PRIMERA

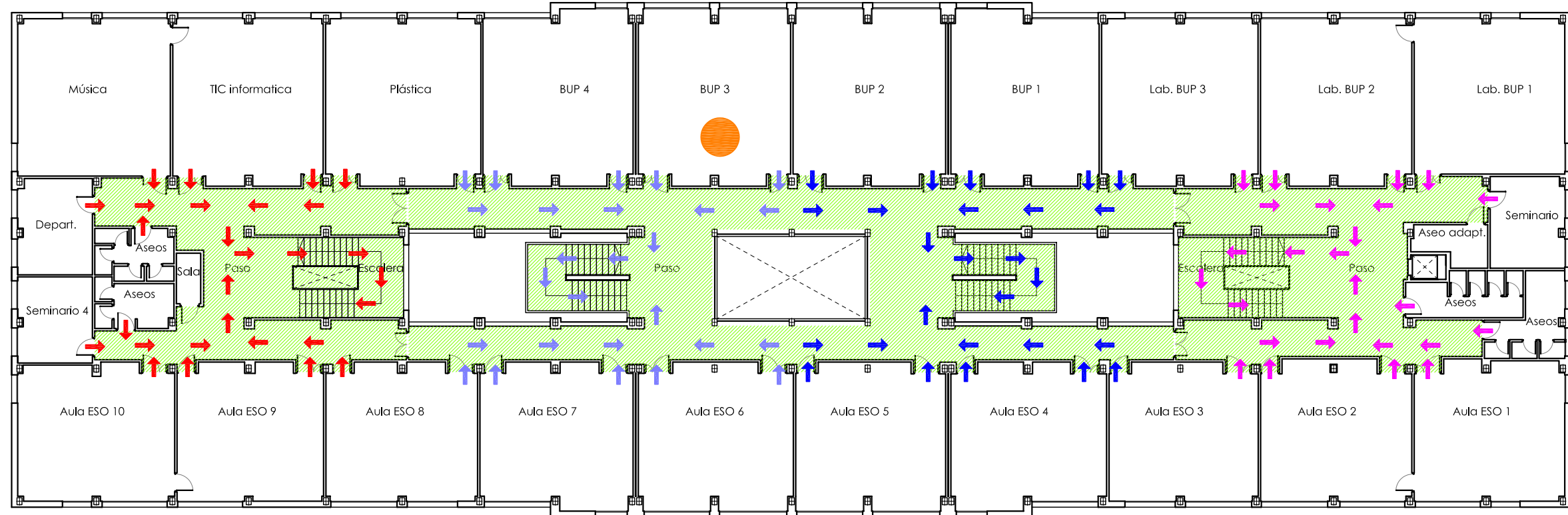
-  UD. ESTA AQUI
-  RECORRIDO EVACUACION

SI DESCUBRE UNA EMERGENCIA:



- 1º De la voz de alarma accionando el pulsador de alarma o personalmente.
- 2º Si sabe, intente controlarla con los medios a su alcance.
- 3º Si no puede, evacúe.

RECUERDE:

- En caso de evacuación, salga del centro siguiendo las vías de evacuación señalizadas y dirijase al punto de reunión.
- No corra, mantenga la calma. Si es posible cierre las puertas tras de usted.
- Si hay humo, póngase un pañuelo, a ser posible mojado, cubriendo su nariz y boca y respire a través de él. Agáchese para respirar aire más limpio y fresco.
- No utilice nunca los ascensores en caso de emergencia.



PLANTA PRIMERA

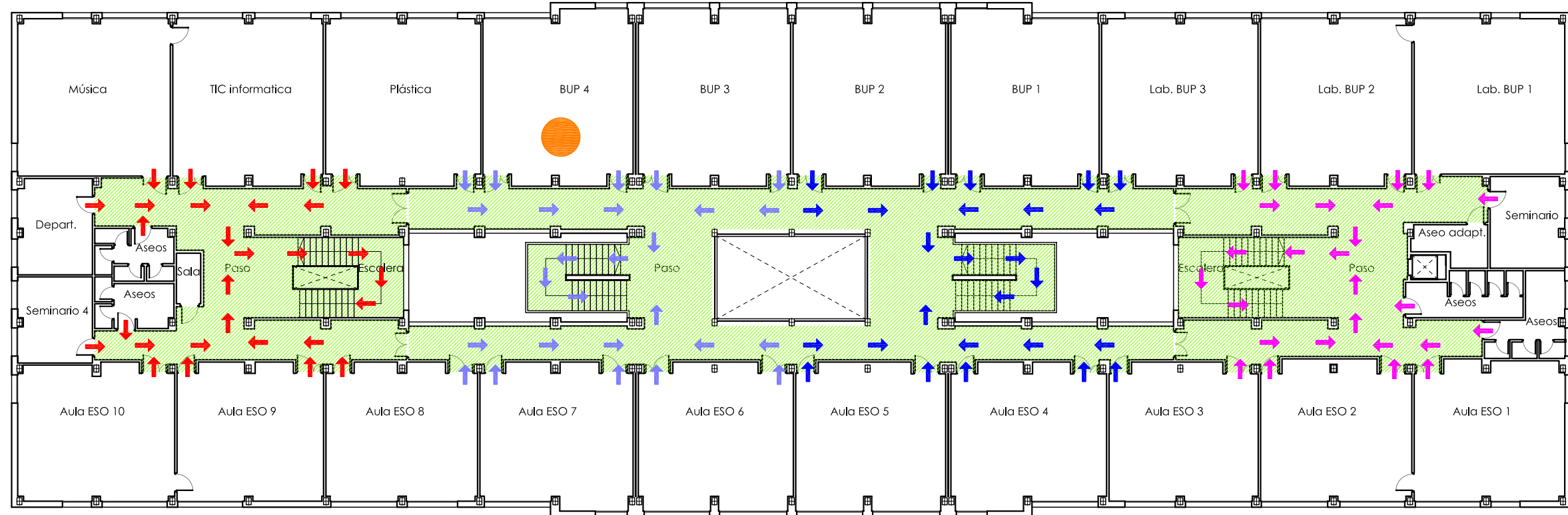
-  UD. ESTA AQUI
-  RECORRIDO EVACUACION

SI DESCUBRE UNA EMERGENCIA:



- 1º De la voz de alarma accionando el pulsador de alarma o personalmente.
- 2º Si sabe, intente controlarla con los medios a su alcance.
- 3º Si no puede, evacúe.

RECUERDE:

- En caso de evacuación, salga del centro siguiendo las vías de evacuación señalizadas y dirijase al punto de reunión.
- No corra, mantenga la calma. Si es posible cierre las puertas tras de usted.
- Si hay humo, póngase un pañuelo, a ser posible mojado, cubriendo su nariz y boca y respire a través de él. Agáchese para respirar aire más limpio y fresco.
- No utilice nunca los ascensores en caso de emergencia.



PLANTA PRIMERA

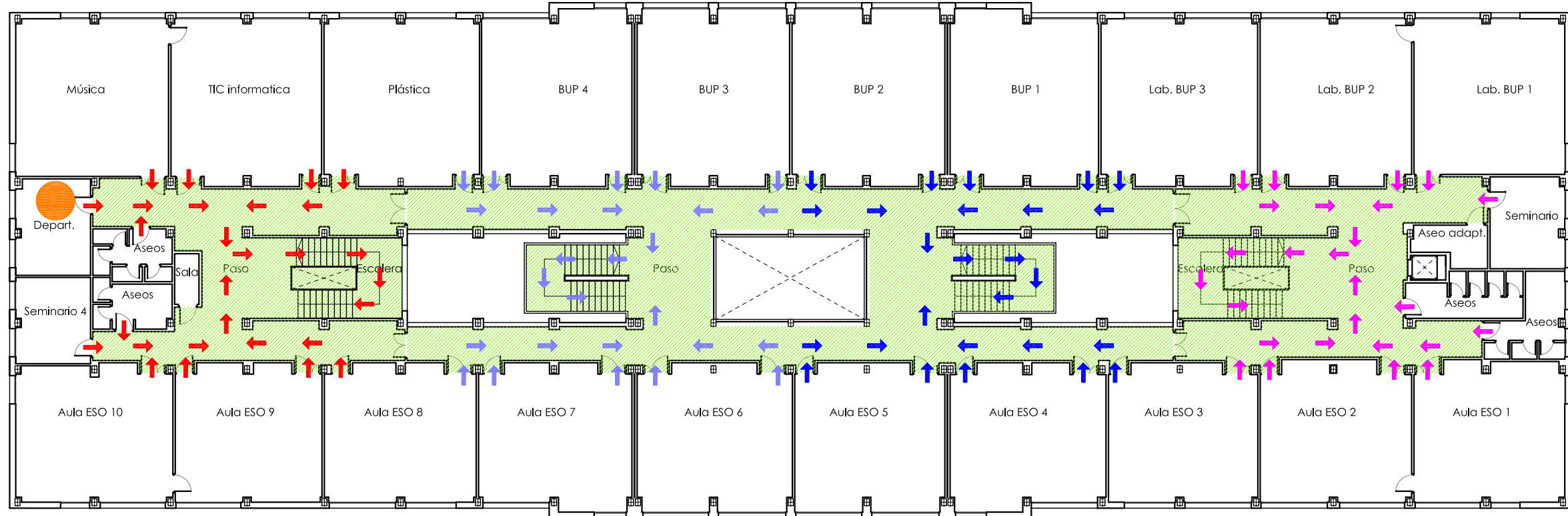
-  UD. ESTA AQUI
-  RECORRIDO EVACUACION

SI DESCUBRE UNA EMERGENCIA:



- 1º De la voz de alarma accionando el pulsador de alarma o personalmente.
- 2º Si sabe, intente controlarla con los medios a su alcance.
- 3º Si no puede, evacúe.

RECUERDE:

- En caso de evacuación, salga del centro siguiendo las vías de evacuación señalizadas y dirijase al punto de reunión.
- No corra, mantenga la calma. Si es posible cierre las puertas tras de usted.
- Si hay humo, póngase un pañuelo, a ser posible mojado, cubriendo su nariz y boca y respire a través de él. Agáchese para respirar aire más limpio y fresco.
- No utilice nunca los ascensores en caso de emergencia.



PLANTA PRIMERA

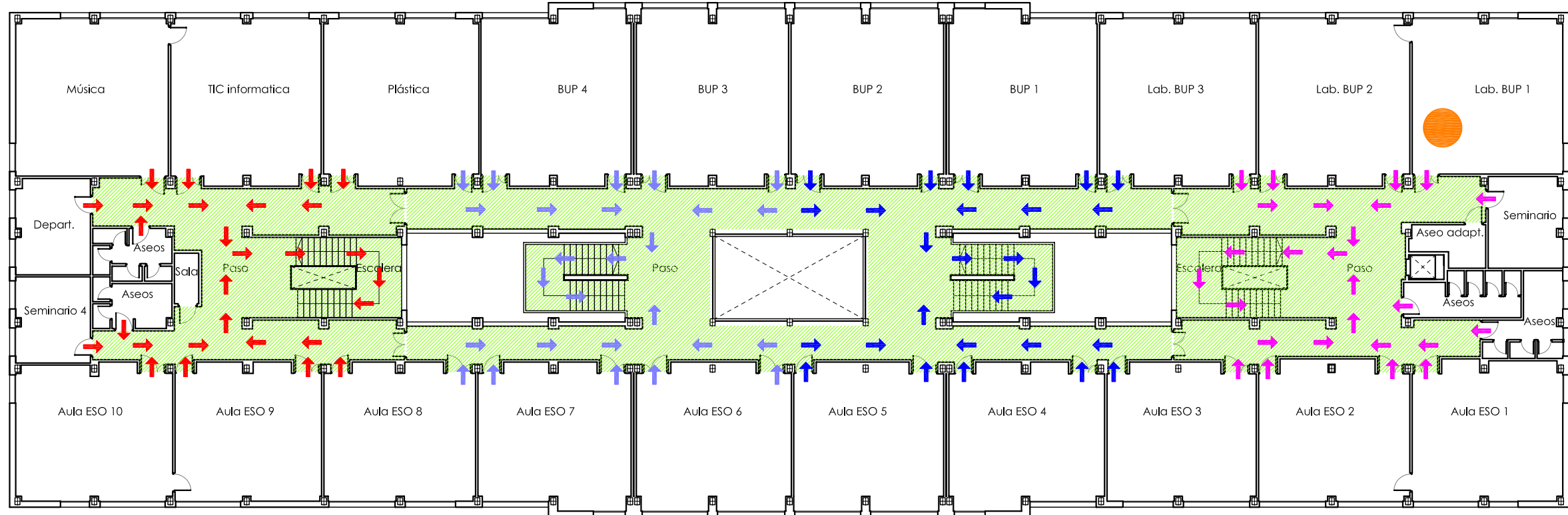
-  UD. ESTA AQUÍ
-  RECORRIDO EVACUACION

SI DESCUBRE UNA EMERGENCIA:



- 1º De la voz de alarma accionando el pulsador de alarma o personalmente.
- 2º Si sabe, intente controlarla con los medios a su alcance.
- 3º Si no puede, evacúe.

RECUERDE:

- En caso de evacuación, salga del centro siguiendo las vías de evacuación señalizadas y dirijase al punto de reunión.
- No corra, mantenga la calma. Si es posible cierre las puertas tras de usted.
- Si hay humo, póngase un pañuelo, a ser posible mojado, cubriendo su nariz y boca y respire a través de él. Agáchese para respirar aire más limpio y fresco.
- No utilice nunca los ascensores en caso de emergencia.



PLANTA PRIMERA

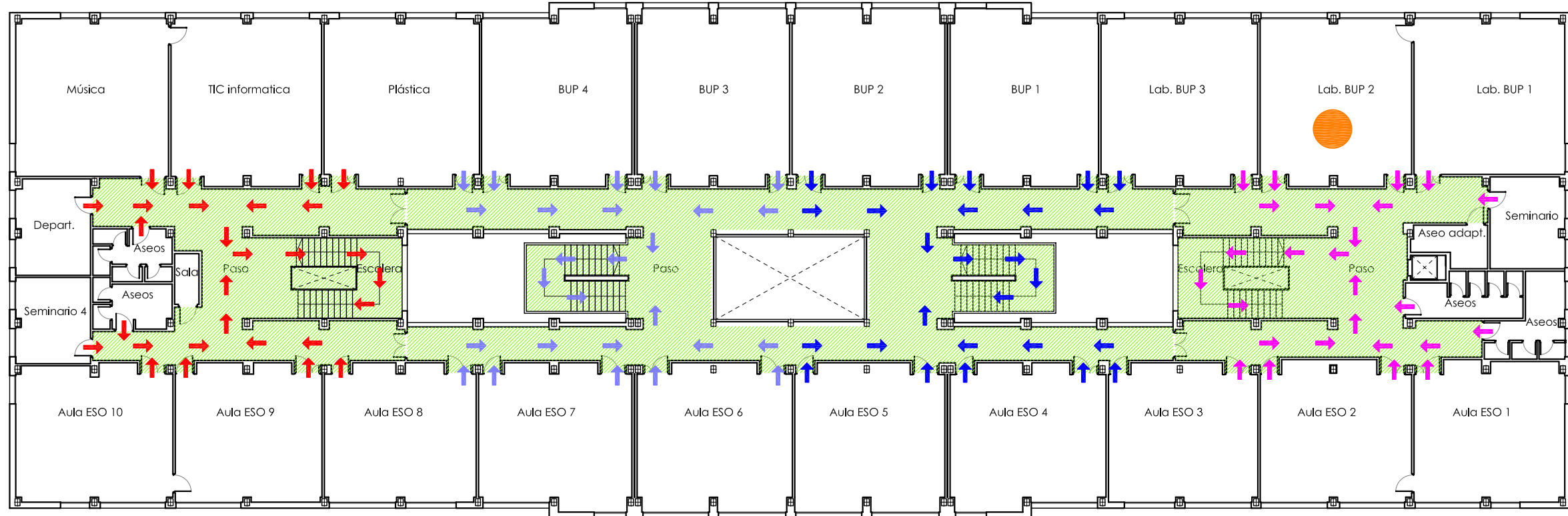
-  UD. ESTA AQUI
-  RECORRIDO EVACUACION

SI DESCUBRE UNA EMERGENCIA:



- 1º De la voz de alarma accionando el pulsador de alarma o personalmente.
- 2º Si sabe, intente controlarla con los medios a su alcance.
- 3º Si no puede, evacúe.

RECUERDE:

- En caso de evacuación, salga del centro siguiendo las vías de evacuación señalizadas y dirijase al punto de reunión.
- No corra, mantenga la calma. Si es posible cierre las puertas tras de usted.
- Si hay humo, póngase un pañuelo, a ser posible mojado, cubriendo su nariz y boca y respire a través de él. Agáchese para respirar aire más limpio y fresco.
- No utilice nunca los ascensores en caso de emergencia.



PLANTA PRIMERA

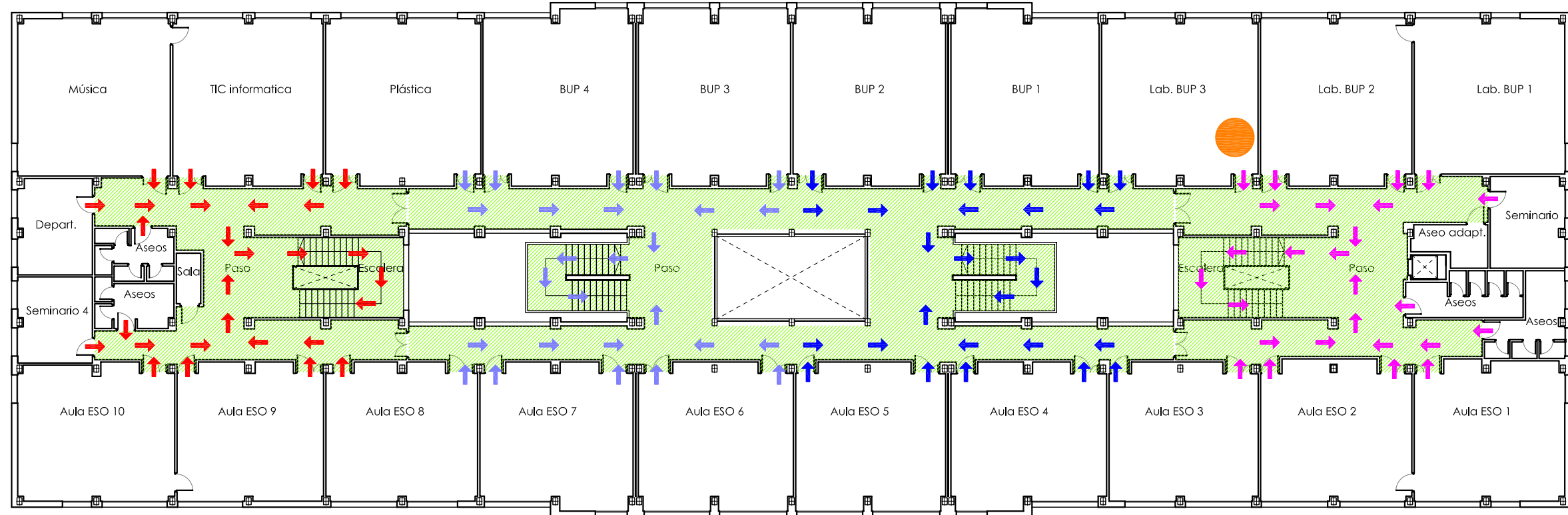
-  UD. ESTA AQUI
-  RECORRIDO EVACUACION

SI DESCUBRE UNA EMERGENCIA:



- 1º De la voz de alarma accionando el pulsador de alarma o personalmente.
- 2º Si sabe, intente controlarla con los medios a su alcance.
- 3º Si no puede, evacúe.

RECUERDE:

- En caso de evacuación, salga del centro siguiendo las vías de evacuación señalizadas y dirijase al punto de reunión.
- No corra, mantenga la calma. Si es posible cierre las puertas tras de usted.
- Si hay humo, póngase un pañuelo, a ser posible mojado, cubriendo su nariz y boca y respire a través de él. Agáchese para respirar aire más limpio y fresco.
- No utilice nunca los ascensores en caso de emergencia.



PLANTA PRIMERA

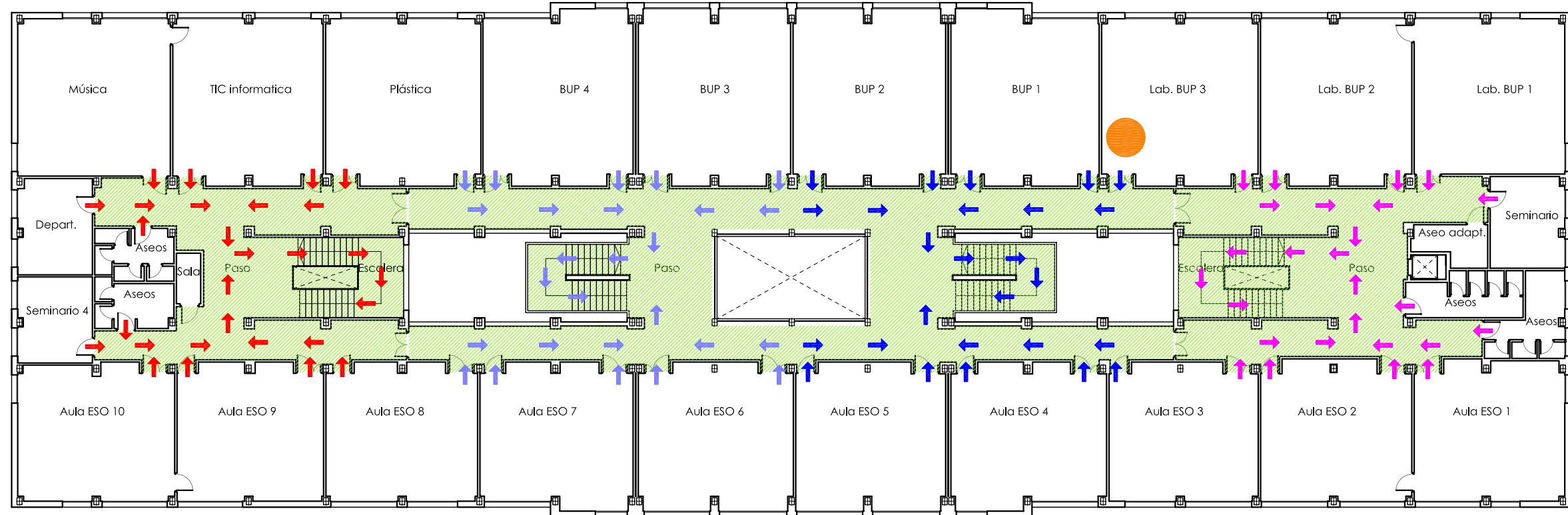
-  UD. ESTA AQUI
-  RECORRIDO EVACUACION

SI DESCUBRE UNA EMERGENCIA:



- 1º De la voz de alarma accionando el pulsador de alarma o personalmente.
- 2º Si sabe, intente controlarla con los medios a su alcance.
- 3º Si no puede, evacúe.

RECUERDE:

- En caso de evacuación, salga del centro siguiendo las vías de evacuación señalizadas y dirijase al punto de reunión.
- No corra, mantenga la calma. Si es posible cierre las puertas tras de usted.
- Si hay humo, póngase un pañuelo, a ser posible mojado, cubriendo su nariz y boca y respire a través de él. Agáchese para respirar aire más limpio y fresco.
- No utilice nunca los ascensores en caso de emergencia.



PLANTA PRIMERA

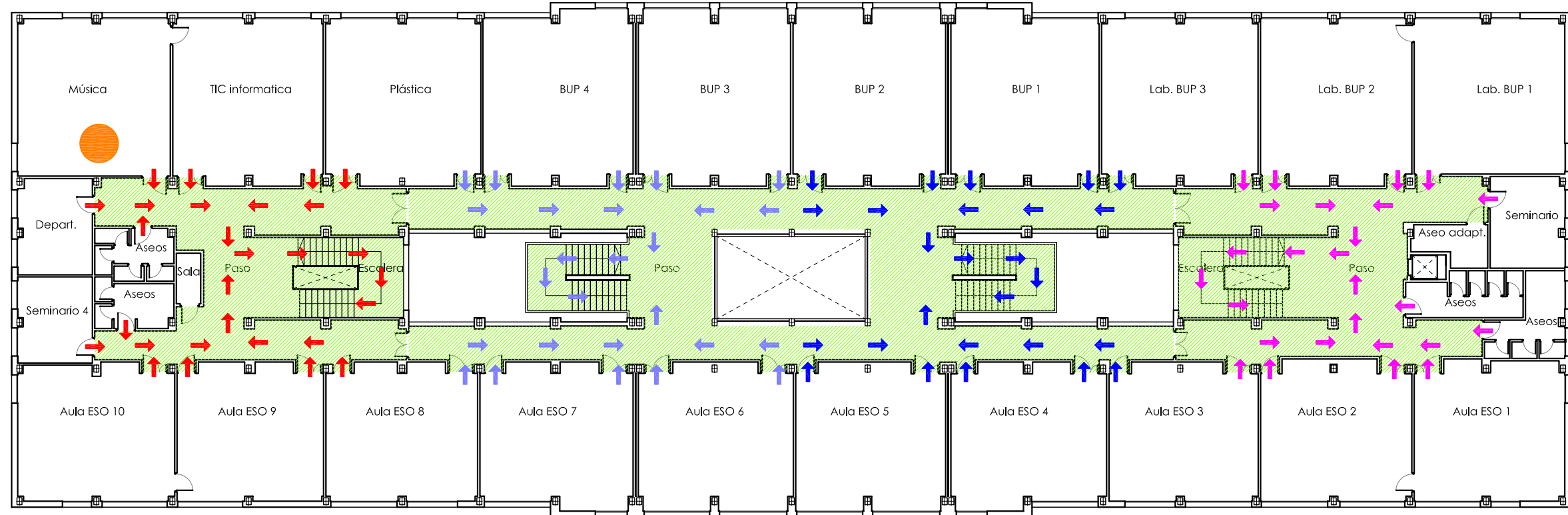
-  UD. ESTA AQUI
-  RECORRIDO EVACUACION

SI DESCUBRE UNA EMERGENCIA:



- 1º De la voz de alarma accionando el pulsador de alarma o personalmente.
- 2º Si sabe, intente controlarla con los medios a su alcance.
- 3º Si no puede, evacúe.

RECUERDE:

- En caso de evacuación, salga del centro siguiendo las vías de evacuación señalizadas y dirijase al punto de reunión.
- No corra, mantenga la calma. Si es posible cierre las puertas tras de usted.
- Si hay humo, póngase un pañuelo, a ser posible mojado, cubriendo su nariz y boca y respire a través de él. Agáchese para respirar aire más limpio y fresco.
- No utilice nunca los ascensores en caso de emergencia.



PLANTA PRIMERA

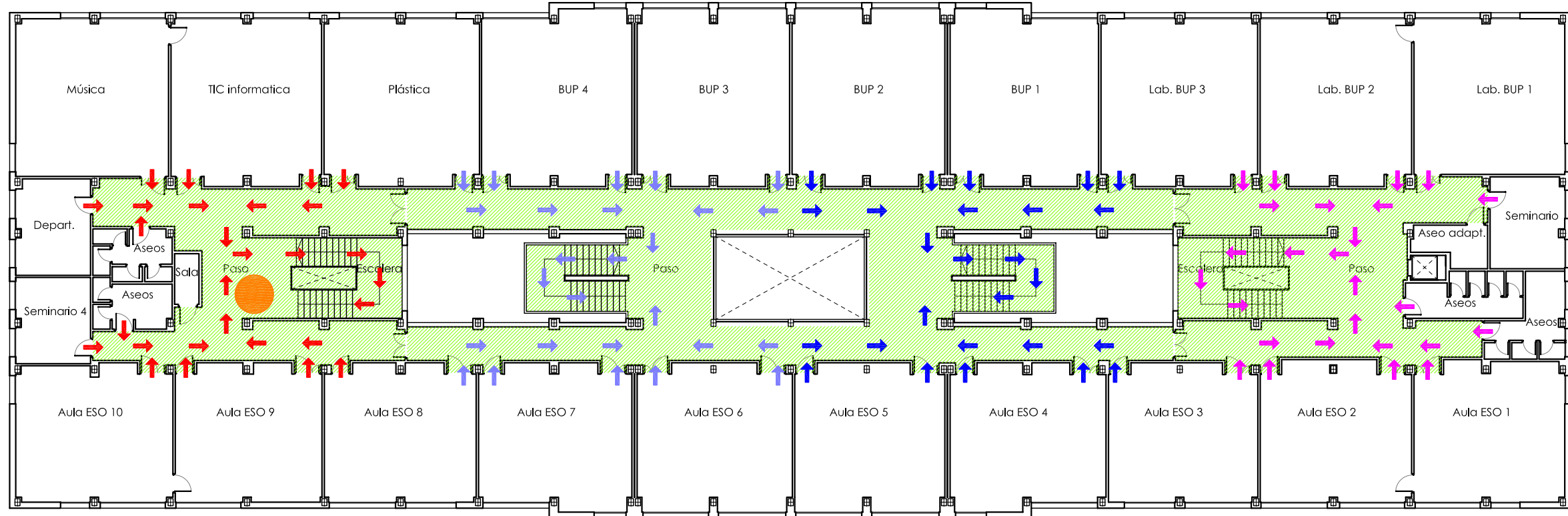
-  UD. ESTA AQUI
-  RECORRIDO EVACUACION

SI DESCUBRE UNA EMERGENCIA:



- 1º De la voz de alarma accionando el pulsador de alarma o personalmente.
- 2º Si sabe, intente controlarla con los medios a su alcance.
- 3º Si no puede, evacúe.

RECUERDE:

- En caso de evacuación, salga del centro siguiendo las vías de evacuación señalizadas y dirijase al punto de reunión.
- No corra, mantenga la calma. Si es posible cierre las puertas tras de usted.
- Si hay humo, póngase un pañuelo, a ser posible mojado, cubriendo su nariz y boca y respire a través de él. Agáchese para respirar aire más limpio y fresco.
- No utilice nunca los ascensores en caso de emergencia.



PLANTA PRIMERA

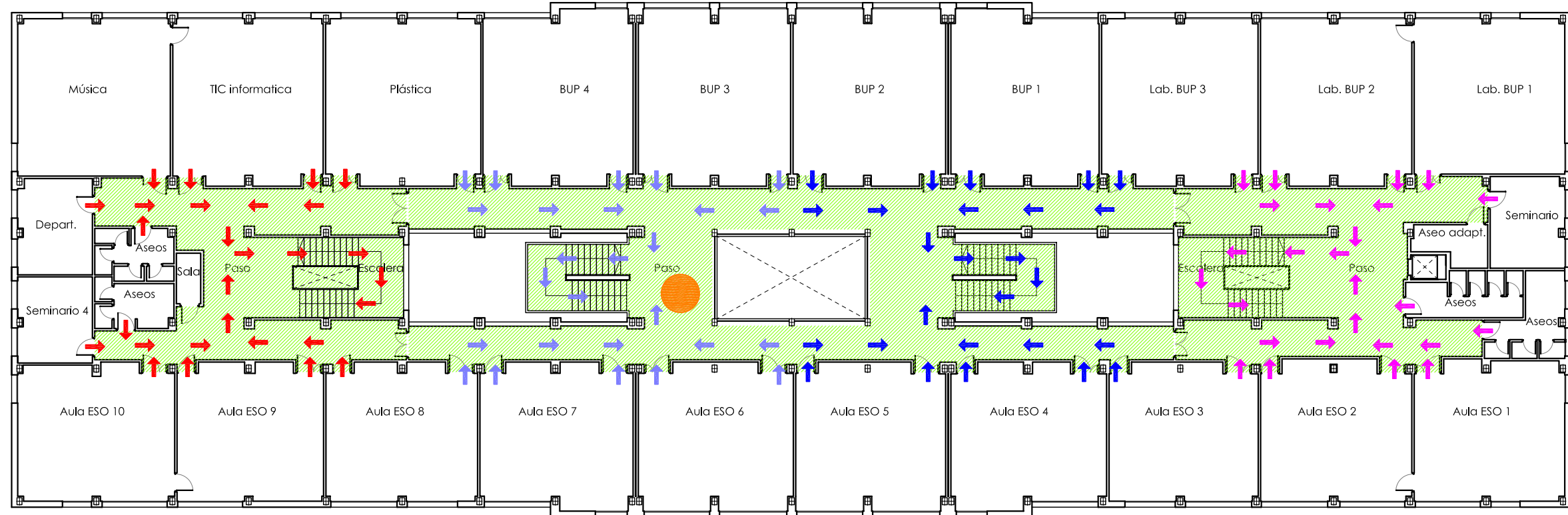
-  UD. ESTA AQUI
-  RECORRIDO EVACUACION

SI DESCUBRE UNA EMERGENCIA:



- 1º De la voz de alarma accionando el pulsador de alarma o personalmente.
- 2º Si sabe, intente controlarla con los medios a su alcance.
- 3º Si no puede, evacúe.

RECUERDE:

- En caso de evacuación, salga del centro siguiendo las vías de evacuación señalizadas y dirijase al punto de reunión.
- No corra, mantenga la calma. Si es posible cierre las puertas tras de usted.
- Si hay humo, póngase un pañuelo, a ser posible mojado, cubriendo su nariz y boca y respire a través de él. Agáchese para respirar aire más limpio y fresco.
- No utilice nunca los ascensores en caso de emergencia.



PLANTA PRIMERA

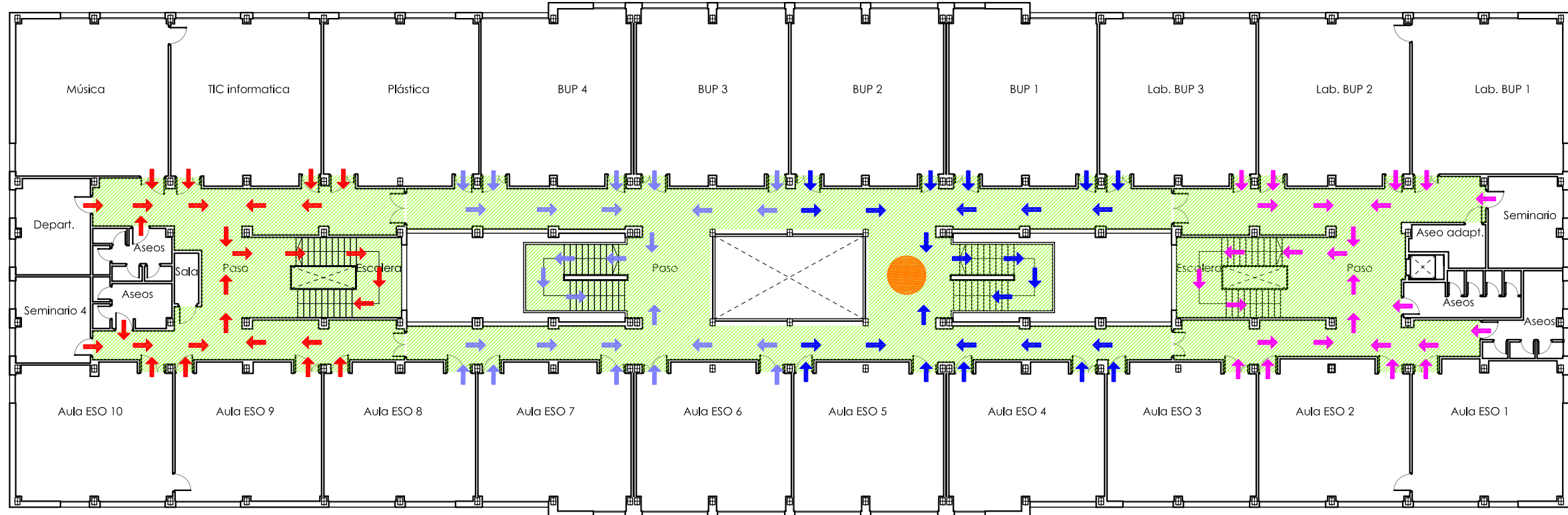
-  UD. ESTA AQUI
-  RECORRIDO EVACUACION

SI DESCUBRE UNA EMERGENCIA:



- 1º De la voz de alarma accionando el pulsador de alarma o personalmente.
- 2º Si sabe, intente controlarla con los medios a su alcance.
- 3º Si no puede, evacúe.

RECUERDE:

- En caso de evacuación, salga del centro siguiendo las vías de evacuación señalizadas y dirijase al punto de reunión.
- No corra, mantenga la calma. Si es posible cierre las puertas tras de usted.
- Si hay humo, póngase un pañuelo, a ser posible mojado, cubriendo su nariz y boca y respire a través de él. Agáchese para respirar aire más limpio y fresco.
- No utilice nunca los ascensores en caso de emergencia.



PLANTA PRIMERA

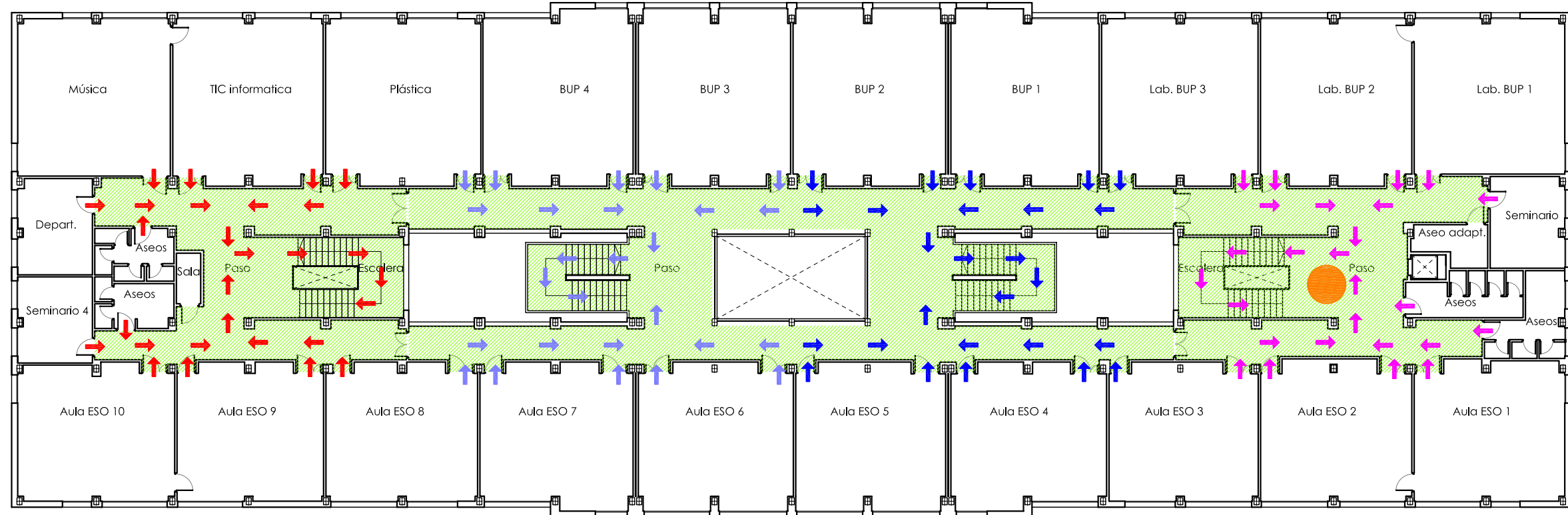
-  UD. ESTA AQUI
-  RECORRIDO EVACUACION

SI DESCUBRE UNA EMERGENCIA:



- 1º De la voz de alarma accionando el pulsador de alarma o personalmente.
- 2º Si sabe, intente controlarla con los medios a su alcance.
- 3º Si no puede, evacúe.

RECUERDE:

- En caso de evacuación, salga del centro siguiendo las vías de evacuación señalizadas y dirijase al punto de reunión.
- No corra, mantenga la calma. Si es posible cierre las puertas tras de usted.
- Si hay humo, póngase un pañuelo, a ser posible mojado, cubriendo su nariz y boca y respire a través de él. Agáchese para respirar aire más limpio y fresco.
- No utilice nunca los ascensores en caso de emergencia.



PLANTA PRIMERA

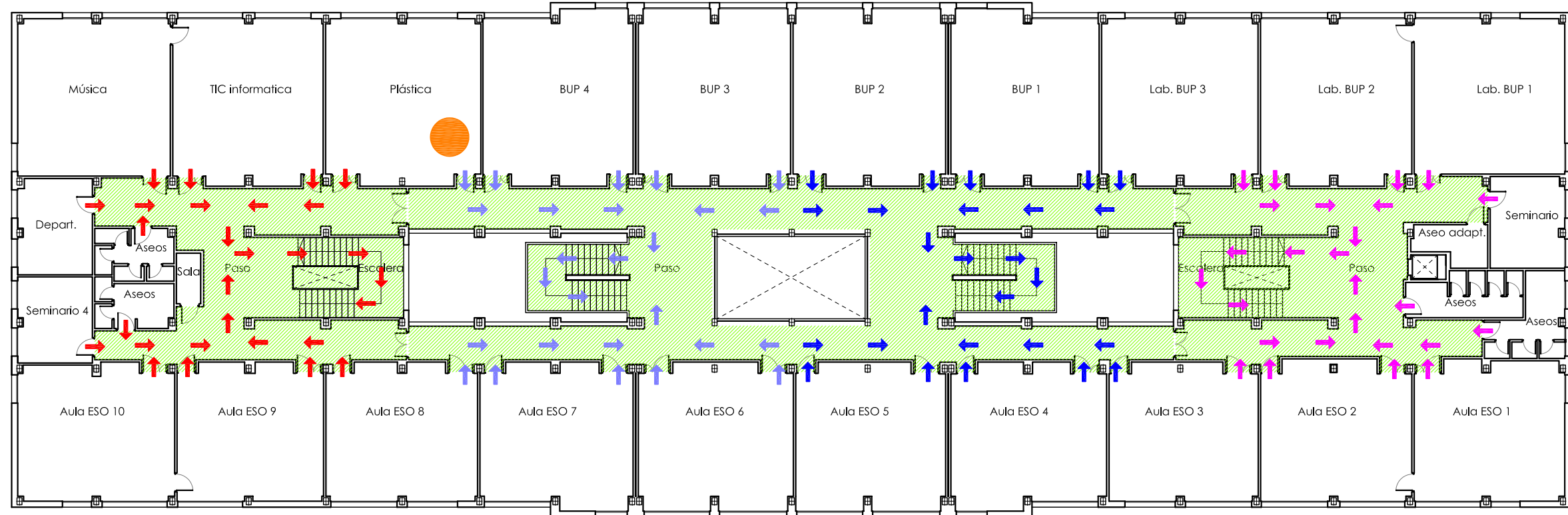
-  UD. ESTA AQUI
-  RECORRIDO EVACUACION

SI DESCUBRE UNA EMERGENCIA:



- 1º De la voz de alarma accionando el pulsador de alarma o personalmente.
- 2º Si sabe, intente controlarla con los medios a su alcance.
- 3º Si no puede, evacúe.

RECUERDE:

- En caso de evacuación, salga del centro siguiendo las vías de evacuación señalizadas y dirijase al punto de reunión.
- No corra, mantenga la calma. Si es posible cierre las puertas tras de usted.
- Si hay humo, póngase un pañuelo, a ser posible mojado, cubriendo su nariz y boca y respire a través de él. Agáchese para respirar aire más limpio y fresco.
- No utilice nunca los ascensores en caso de emergencia.



PLANTA PRIMERA

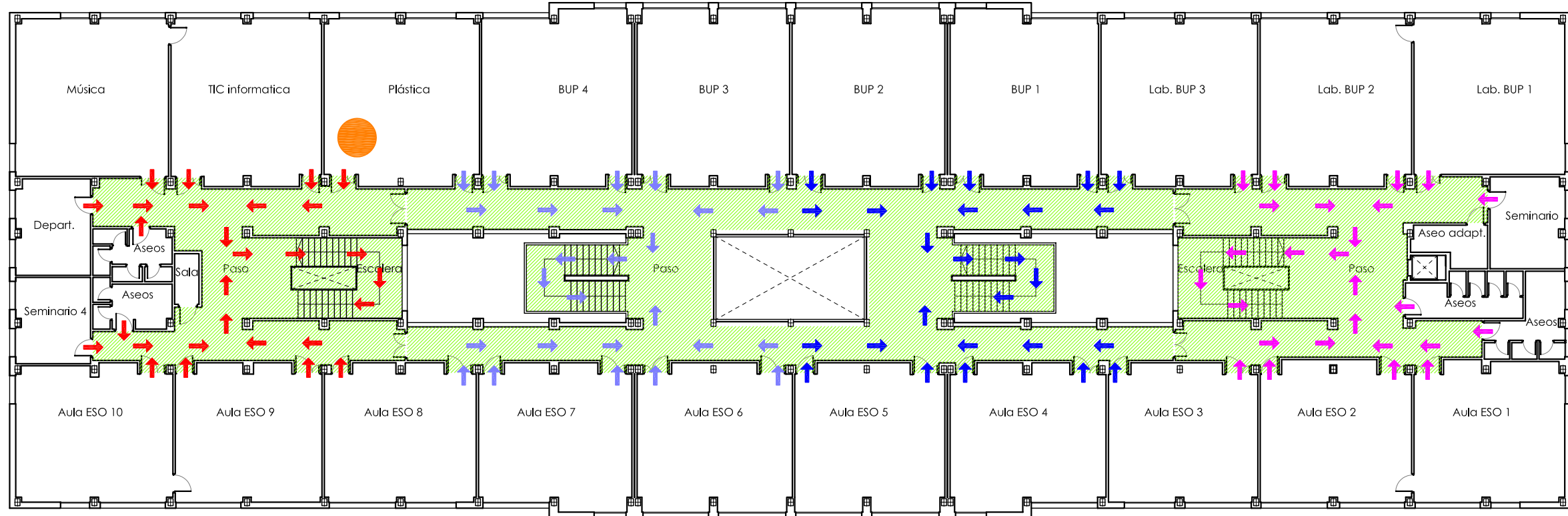
-  UD. ESTA AQUI
-  RECORRIDO EVACUACION

SI DESCUBRE UNA EMERGENCIA:



- 1º De la voz de alarma accionando el pulsador de alarma o personalmente.
- 2º Si sabe, intente controlarla con los medios a su alcance.
- 3º Si no puede, evacúe.

RECUERDE:

- En caso de evacuación, salga del centro siguiendo las vías de evacuación señalizadas y dirijase al punto de reunión.
- No corra, mantenga la calma. Si es posible cierre las puertas tras de usted.
- Si hay humo, póngase un pañuelo, a ser posible mojado, cubriendo su nariz y boca y respire a través de él. Agáchese para respirar aire más limpio y fresco.
- No utilice nunca los ascensores en caso de emergencia.



PLANTA PRIMERA

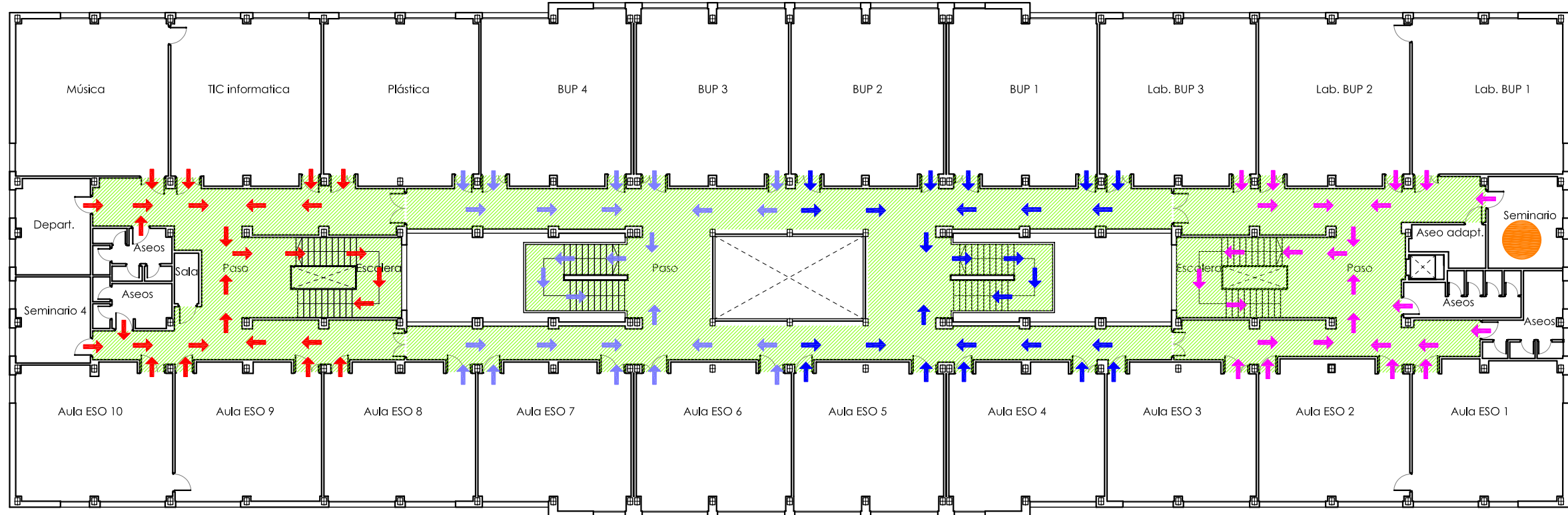
-  UD. ESTA AQUI
-  RECORRIDO EVACUACION

SI DESCUBRE UNA EMERGENCIA:



- 1º De la voz de alarma accionando el pulsador de alarma o personalmente.
- 2º Si sabe, intente controlarla con los medios a su alcance.
- 3º Si no puede, evacúe.

RECUERDE:

- En caso de evacuación, salga del centro siguiendo las vías de evacuación señalizadas y dirijase al punto de reunión.
- No corra, mantenga la calma. Si es posible cierre las puertas tras de usted.
- Si hay humo, póngase un pañuelo, a ser posible mojado, cubriendo su nariz y boca y respire a través de él. Agáchese para respirar aire más limpio y fresco.
- No utilice nunca los ascensores en caso de emergencia.



PLANTA PRIMERA

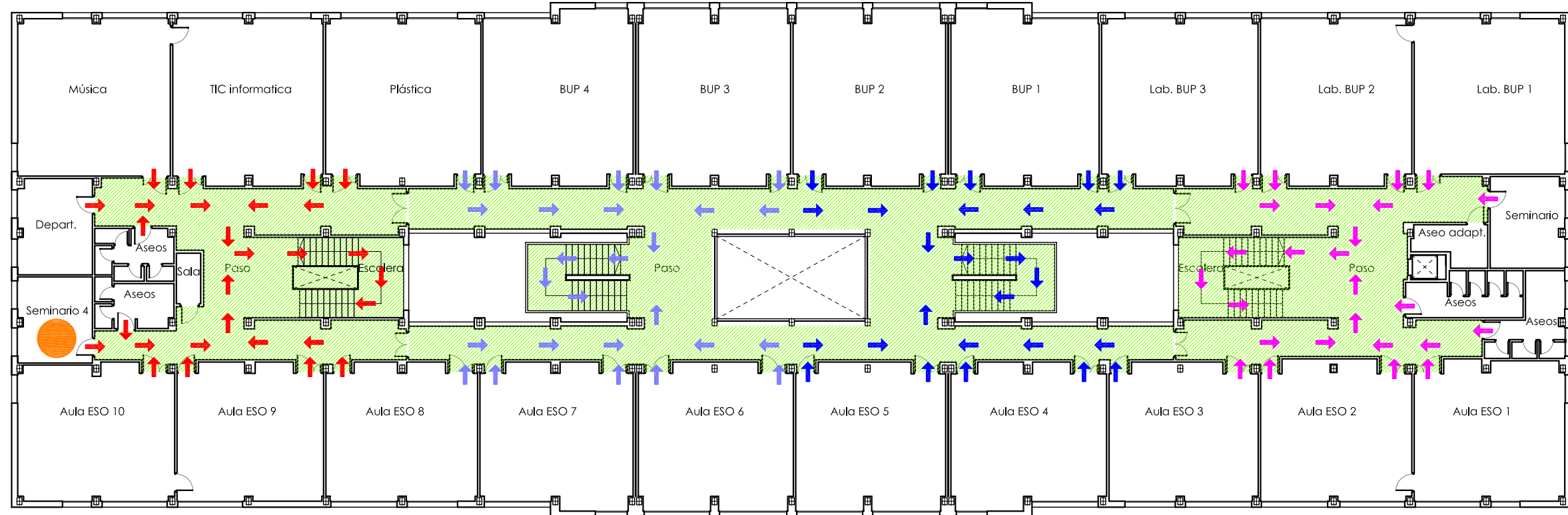
-  UD. ESTA AQUI
-  RECORRIDO EVACUACION

SI DESCUBRE UNA EMERGENCIA:



- 1º De la voz de alarma accionando el pulsador de alarma o personalmente.
- 2º Si sabe, intente controlarla con los medios a su alcance.
- 3º Si no puede, evacúe.

RECUERDE:

- En caso de evacuación, salga del centro siguiendo las vías de evacuación señalizadas y dirijase al punto de reunión.
- No corra, mantenga la calma. Si es posible cierre las puertas tras de usted.
- Si hay humo, póngase un pañuelo, a ser posible mojado, cubriendo su nariz y boca y respire a través de él. Agáchese para respirar aire más limpio y fresco.
- No utilice nunca los ascensores en caso de emergencia.



PLANTA PRIMERA

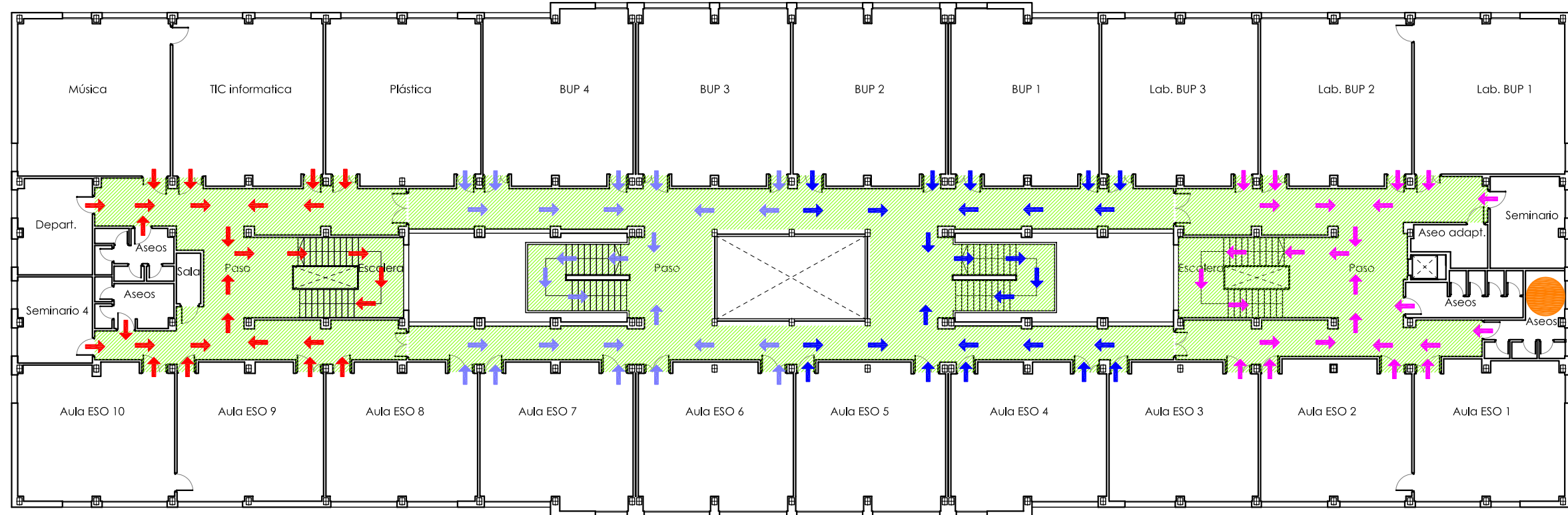
-  UD. ESTA AQUI
-  RECORRIDO EVACUACION

SI DESCUBRE UNA EMERGENCIA:



- 1º De la voz de alarma accionando el pulsador de alarma o personalmente.
- 2º Si sabe, intente controlarla con los medios a su alcance.
- 3º Si no puede, evacúe.

RECUERDE:

- En caso de evacuación, salga del centro siguiendo las vías de evacuación señalizadas y dirijase al punto de reunión.
- No corra, mantenga la calma. Si es posible cierre las puertas tras de usted.
- Si hay humo, póngase un pañuelo, a ser posible mojado, cubriendo su nariz y boca y respire a través de él. Agáchese para respirar aire más limpio y fresco.
- No utilice nunca los ascensores en caso de emergencia.



PLANTA PRIMERA

-  UD. ESTA AQUI
-  RECORRIDO EVACUACION

SI DESCUBRE UNA EMERGENCIA:

- 1º De la voz de alarma accionando el pulsador de alarma o personalmente.
- 2º Si sabe, intente controlarla con los medios a su alcance.
- 3º Si no puede, evacúe.

RECUERDE:

- En caso de evacuación, salga del centro siguiendo las vías de evacuación señalizadas y dirijase al punto de reunión.
- No corra, mantenga la calma. Si es posible cierre las puertas tras de usted.
- Si hay humo, póngase un pañuelo, a ser posible mojado, cubriendo su nariz y boca y respire a través de él. Agáchese para respirar aire más limpio y fresco.
- No utilice nunca los ascensores en caso de emergencia.