

PLANTA SEGUNDA

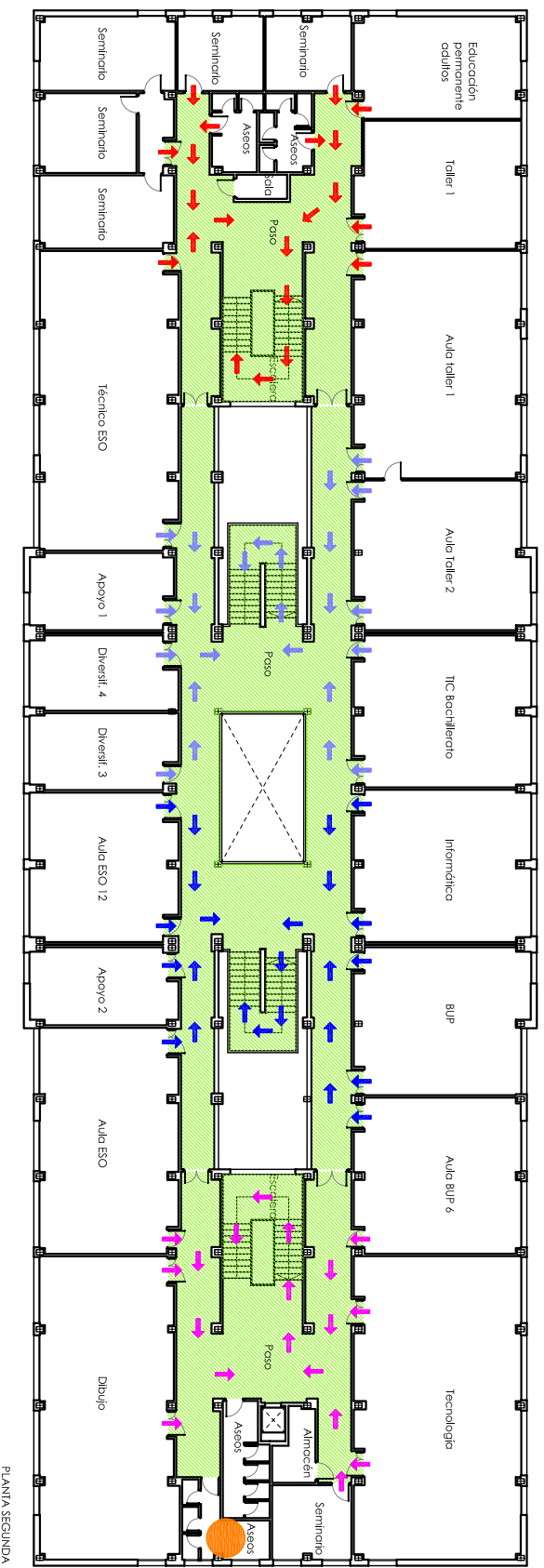
- UD. ESTA AQUI
- RECORRIDO EVACUACION

SI DESCUBRE UNA EMERGENCIA:

- 1º De la voz de alarma accionando el pulsador de alarma o personalmente.
- 2º Si sabe, intente controlarla con los medios a su alcance.
- 3º Si no puede, evacúe.

RECUERDE:

- En caso de evacuación, salga del centro siguiendo las vías de evacuación señalizadas y dirijase al punto de reunión.
- No corra, mantenga la calma. Si es posible cierre las puertas tras de usted.
- Si hay humo, póngase un pañuelo, a ser posible mojado, cubriendo su nariz y boca y respire a través de él. Agáchese para respirar aire más limpio y fresco.
- No utilice nunca los ascensores en caso de emergencia.



PLANTA SEGUNDA

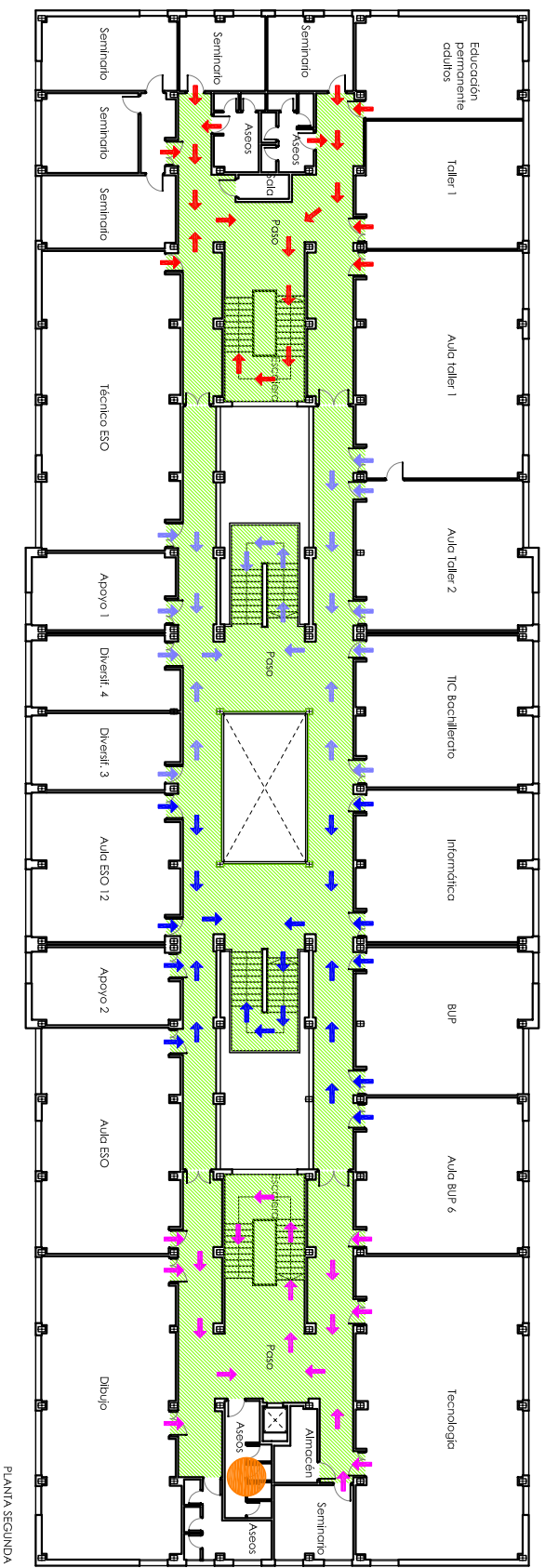
- UD. ESTA AQUI
- RECORRIDO EVACUACION

SI DESCUBRE UNA EMERGENCIA:

- 1º De la voz de alarma accionando el pulsador de alarma o personalmente.
- 2º Si sabe, intente controlarla con los medios a su alcance.
- 3º Si no puede, evacúe.

RECUERDE:

- En caso de evacuación, salga del centro siguiendo las vías de evacuación señalizadas y dirijase al punto de reunión.
- No corra, mantenga la calma. Si es posible cierre las puertas tras de usted.
- Si hay humo, póngase un pañuelo, a ser posible mojado, cubriendo su nariz y boca y respire a través de él. Agáchese para respirar aire más limpio y fresco.
- No utilice nunca los ascensores en caso de emergencia.



PLANTA SEGUNDA

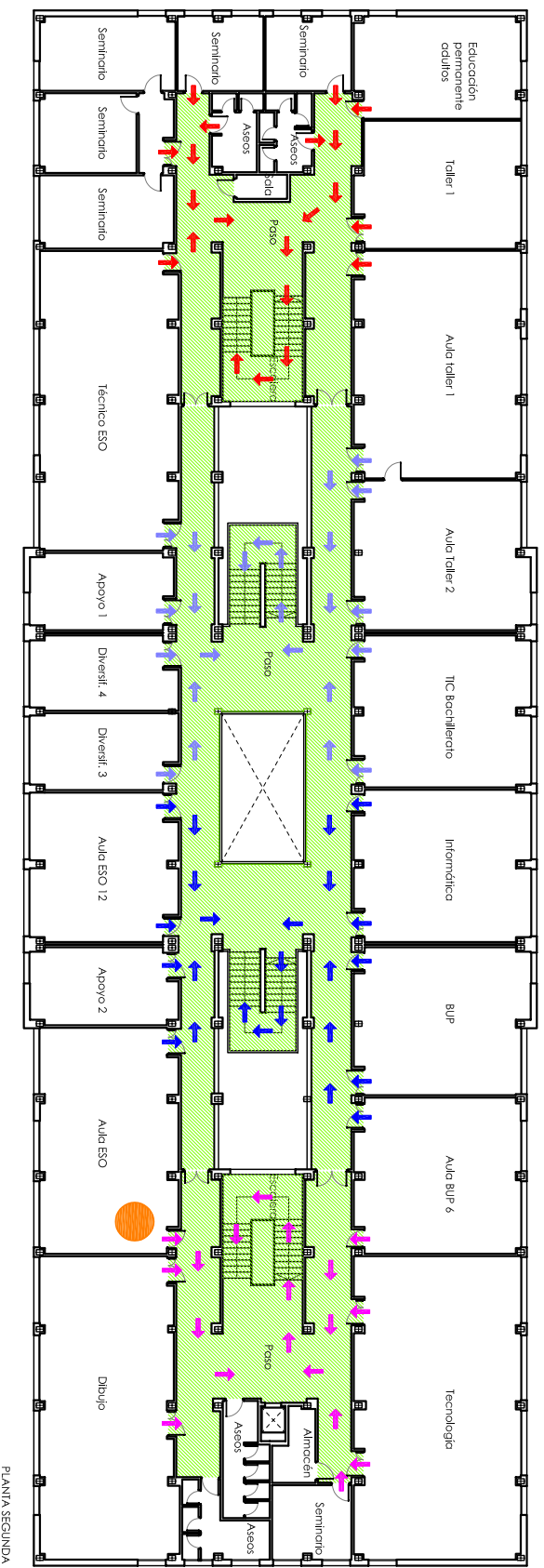
- UD. ESTA AQUI
- RECORRIDO EVACUACION

SI DESCUBRE UNA EMERGENCIA:

- 1º De la voz de alarma accionando el pulsador de alarma o personalmente.
- 2º Si sabe, intente controlarla con los medios a su alcance.
- 3º Si no puede, evacúe.

RECUERDE:

- En caso de evacuación, salga del centro siguiendo las vías de evacuación señalizadas y dirijase al punto de reunión.
- No corra, mantenga la calma. Si es posible cierre las puertas tras de usted.
- Si hay humo, póngase un pañuelo, a ser posible mojado, cubriendo su nariz y boca y respire a través de él. Agáchese para respirar aire más limpio y fresco.
- No utilice nunca los ascensores en caso de emergencia.



PLANTA SEGUNDA



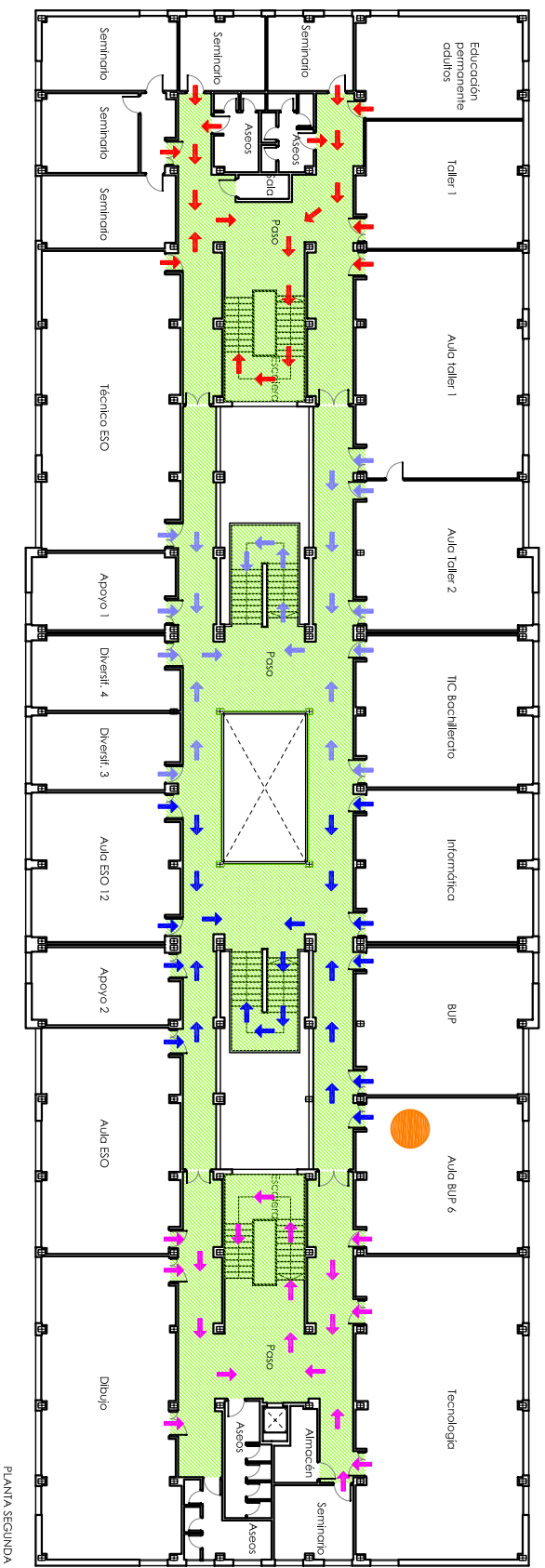
→ RECORRIDO EVACUACION

SI DESCUBRE UNA EMERGENCIA:

- 1º De la voz de alarma accionando el pulsador de alarma o personalmente.
- 2º Si sabe, intente controlarla con los medios a su alcance.
- 3º Si no puede, evacúe.

RECUERDE:

- En caso de evacuación, salga del centro siguiendo las vías de evacuación señalizadas y dirijase al punto de reunión.
- No corra, mantenga la calma. Si es posible cierre las puertas tras de usted.
- Si hay humo, póngase un pañuelo, a ser posible mojado, cubriendo su nariz y boca y respire a través de él. Agáchese para respirar aire más limpio y fresco.
- No utilice nunca los ascensores en caso de emergencia.



PLANTA SEGUNDA



UD. ESTA AQUI



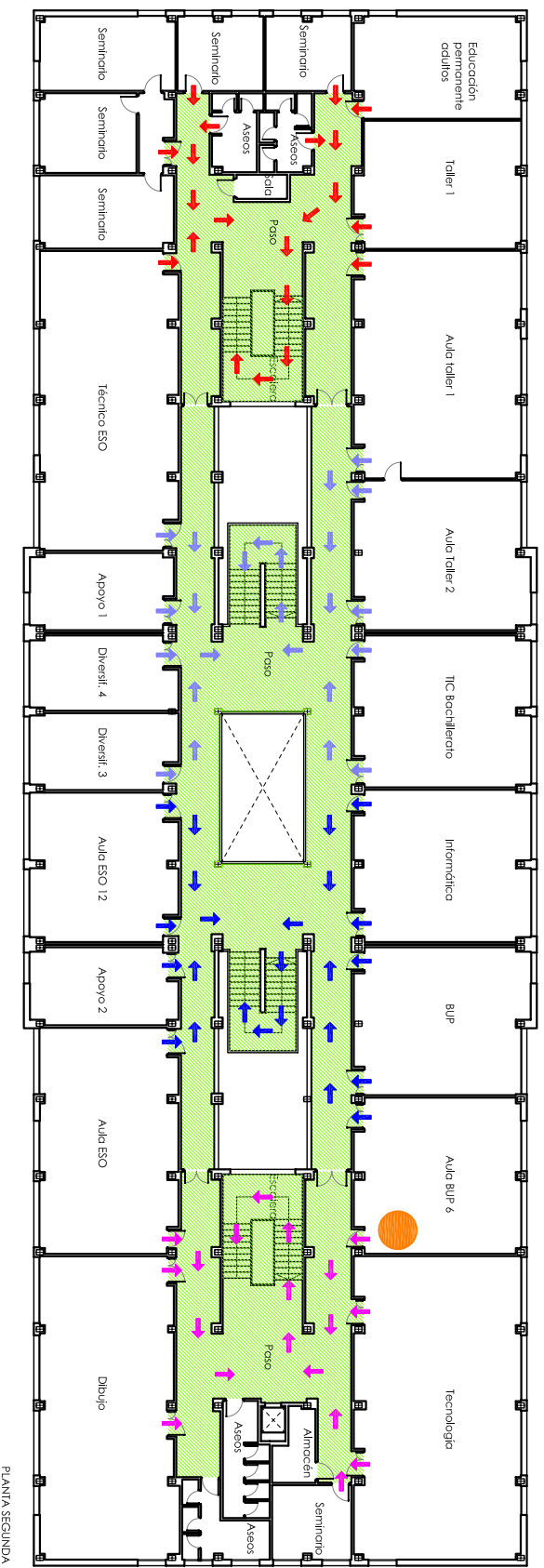
RECORRIDO EVACUACION

SI DESCUBRE UNA EMERGENCIA:

- 1º De la voz de alarma accionando el pulsador de alarma o personalmente.
- 2º Si sabe, intente controlarla con los medios a su alcance.
- 3º Si no puede, evacúe.

RECUERDE:

- En caso de evacuación, salga del centro siguiendo las vías de evacuación señalizadas y dirijase al punto de reunión.
- No corra, mantenga la calma. Si es posible cierre las puertas tras de usted.
- Si hay humo, póngase un pañuelo, a ser posible mojado, cubriendo su nariz y boca y respire a través de él. Agáchese para respirar aire más limpio y fresco.
- No utilice nunca los ascensores en caso de emergencia.



PLANTA SEGUNDA



UD. ESTA AQUÍ

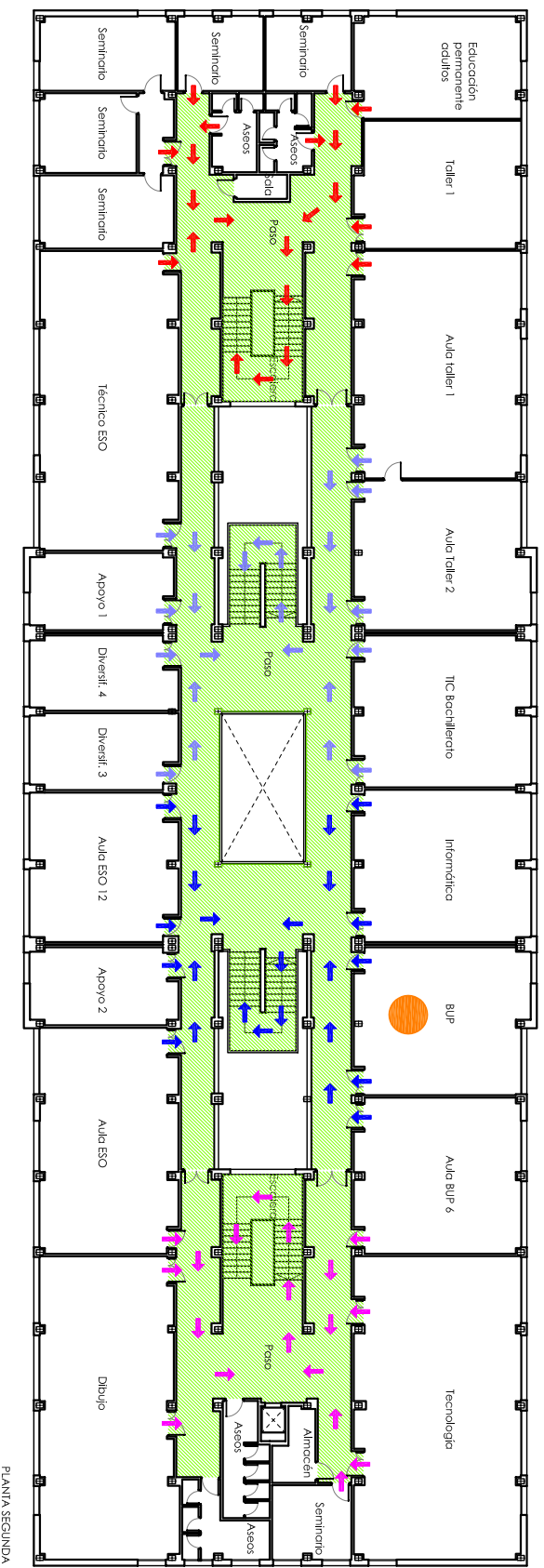
➔ RECORRIDO EVACUACION

SI DESCUBRE UNA EMERGENCIA:

- 1º De la voz de alarma accionando el pulsador de alarma o personalmente.
- 2º Si sabe, intente controlarla con los medios a su alcance.
- 3º Si no puede, evacúe.

RECUERDE:

- En caso de evacuación, salga del centro siguiendo las vías de evacuación señalizadas y dirijase al punto de reunión.
- No corra, mantenga la calma. Si es posible cierre las puertas tras de usted.
- Si hay humo, póngase un pañuelo, a ser posible mojado, cubriendo su nariz y boca y respire a través de él. Agáchese para respirar aire más limpio y fresco.
- No utilice nunca los ascensores en caso de emergencia.



PLANTA SEGUNDA

UD. ESTA AQUI

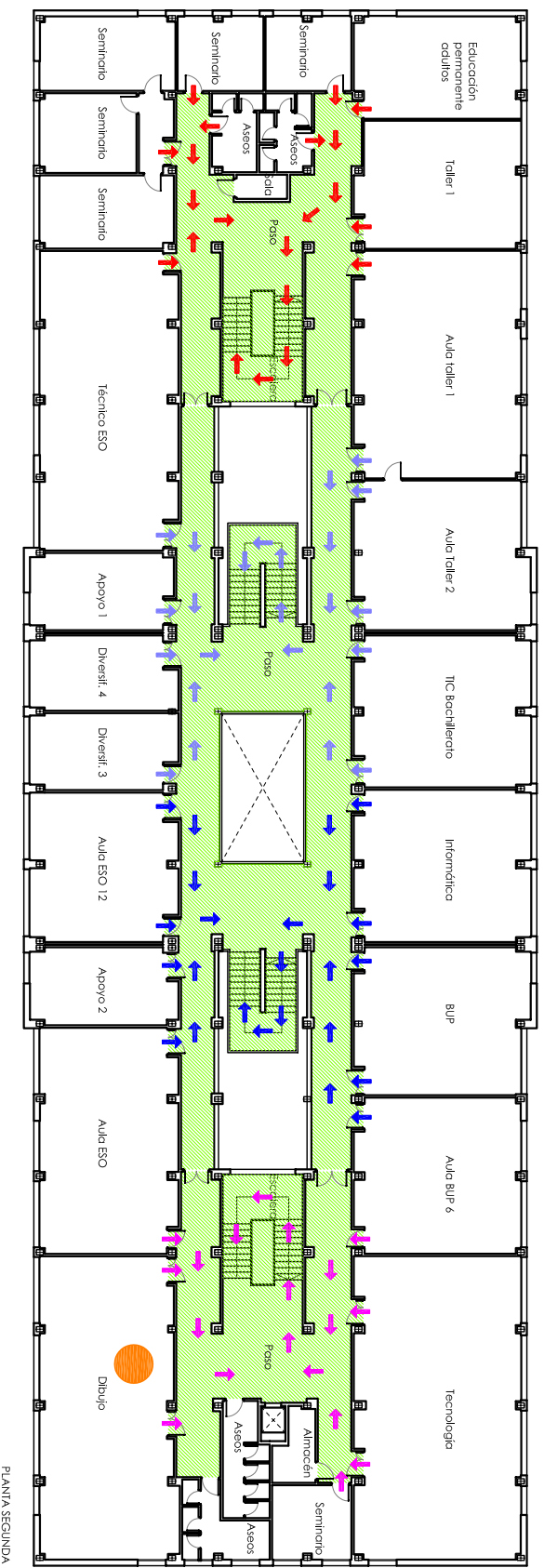
RECORRIDO EVACUACION

SI DESCUBRE UNA EMERGENCIA:

- 1º De la voz de alarma accionando el pulsador de alarma o personalmente.
- 2º Si sabe, intente controlarla con los medios a su alcance.
- 3º Si no puede, evacúe.

RECUERDE:

- En caso de evacuación, salga del centro siguiendo las vías de evacuación señalizadas y dirijase al punto de reunión.
- No corra, mantenga la calma. Si es posible cierre las puertas tras de usted.
- Si hay humo, póngase un pañuelo, a ser posible mojado, cubriendo su nariz y boca y respire a través de él. Agáchese para respirar aire más limpio y fresco.
- No utilice nunca los ascensores en caso de emergencia.



PLANTA SEGUNDA



UD. ESTA AQUÍ

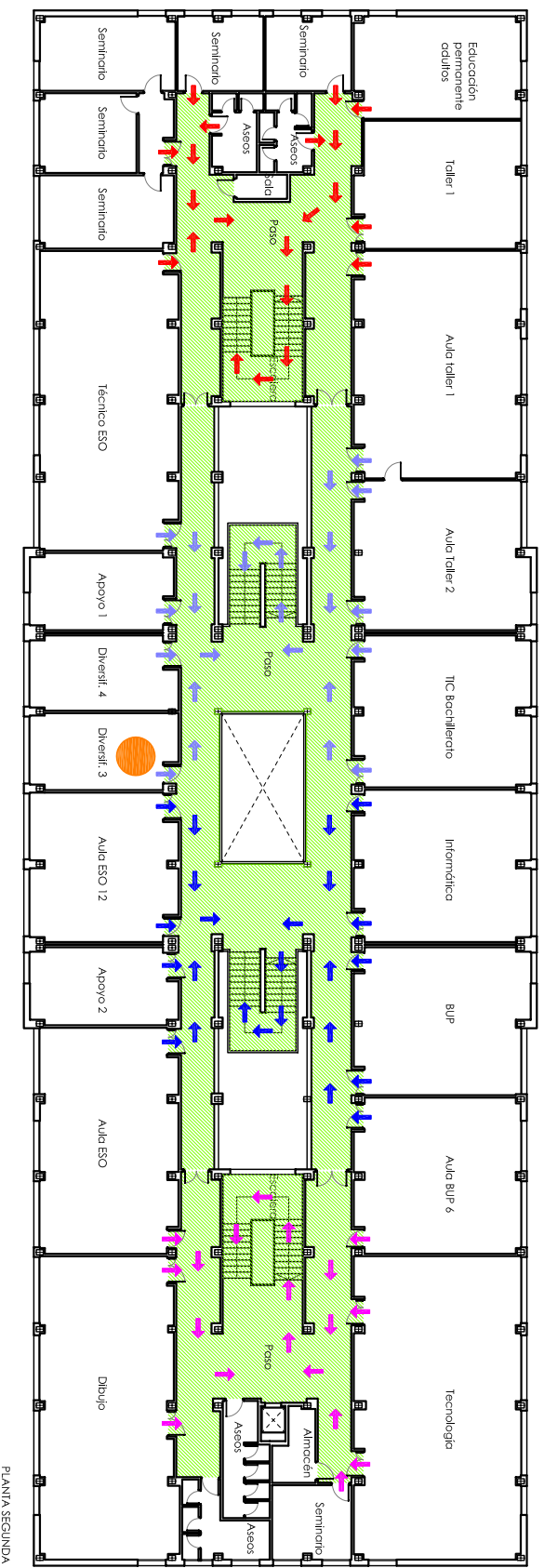
RECORRIDO EVACUACION

SI DESCUBRE UNA EMERGENCIA:

- 1º De la voz de alarma accionando el pulsador de alarma o personalmente.
- 2º Si sabe, intente controlarla con los medios a su alcance.
- 3º Si no puede, evacúe.

RECUERDE:

- En caso de evacuación, salga del centro siguiendo las vías de evacuación señalizadas y dirijase al punto de reunión.
- No corra, mantenga la calma. Si es posible cierre las puertas tras de usted.
- Si hay humo, póngase un pañuelo, a ser posible mojado, cubriendo su nariz y boca y respire a través de él. Agáchese para respirar aire más limpio y fresco.
- No utilice nunca los ascensores en caso de emergencia.



PLANTA SEGUNDA

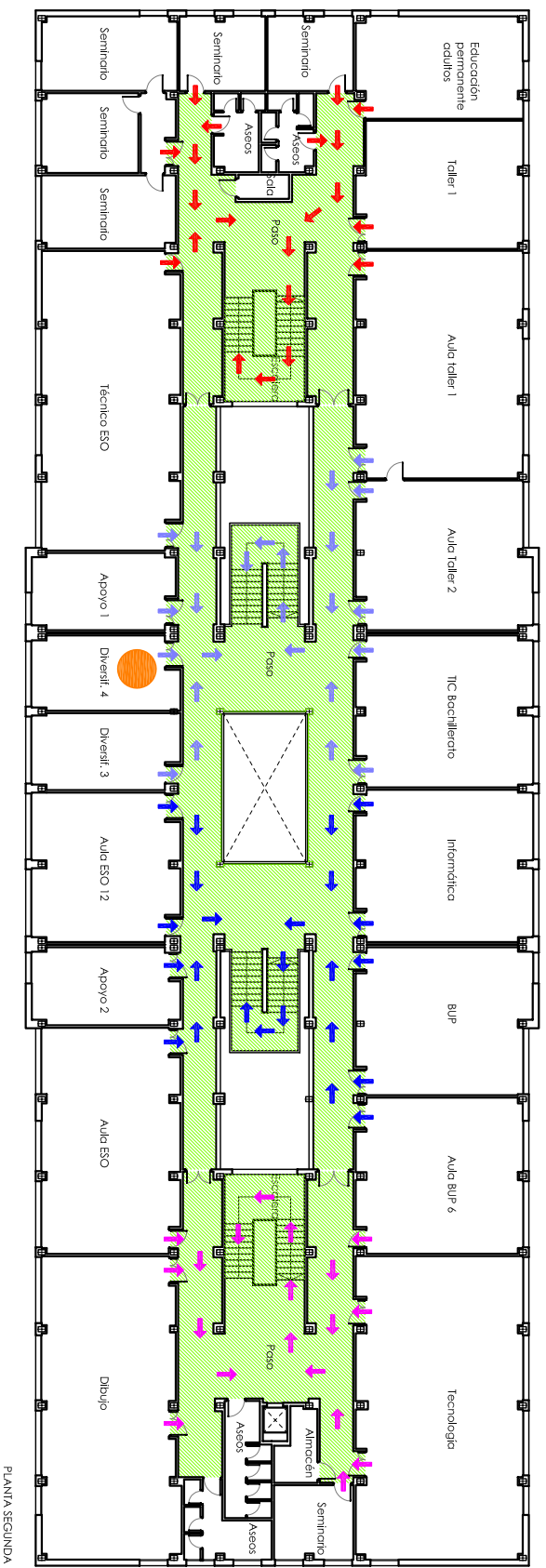
- UD. ESTA AQUI
- ➔ RECORRIDO EVACUACION

SI DESCUBRE UNA EMERGENCIA:

- 1º De la voz de alarma accionando el pulsador de alarma o personalmente.
- 2º Si sabe, intente controlarla con los medios a su alcance.
- 3º Si no puede, evacúe.

RECUERDE:

- En caso de evacuación, salga del centro siguiendo las vías de evacuación señalizadas y dirijase al punto de reunión.
- No corra, mantenga la calma. Si es posible cierre las puertas tras de usted.
- Si hay humo, póngase un pañuelo, a ser posible mojado, cubriendo su nariz y boca y respire a través de él. Agáchese para respirar aire más limpio y fresco.
- No utilice nunca los ascensores en caso de emergencia.



PLANTA SEGUNDA

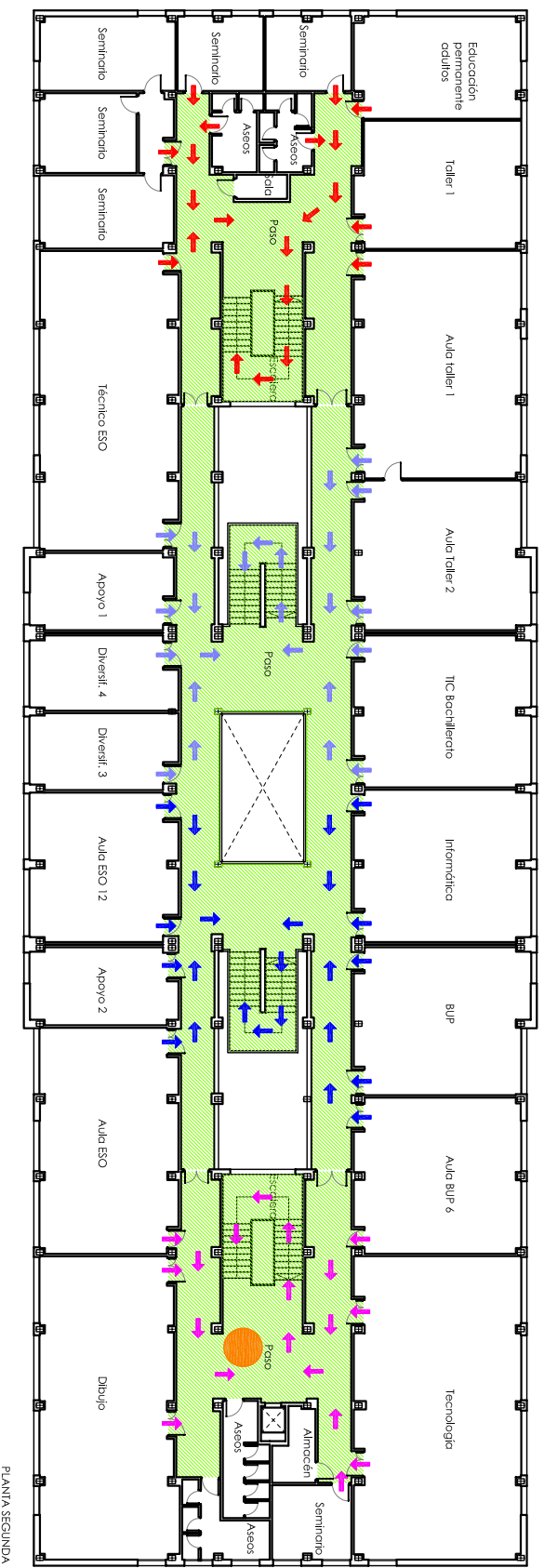
- UD. ESTA AQUÍ
- ➔ RECORRIDO EVACUACION

SI DESCUBRE UNA EMERGENCIA:

- 1º De la voz de alarma accionando el pulsador de alarma o personalmente.
- 2º Si sabe, intente controlarla con los medios a su alcance.
- 3º Si no puede, evacúe.

RECUERDE:

- En caso de evacuación, salga del centro siguiendo las vías de evacuación señalizadas y dirijase al punto de reunión.
- No corra, mantenga la calma. Si es posible cierre las puertas tras de usted.
- Si hay humo, póngase un pañuelo, a ser posible mojado, cubriendo su nariz y boca y respire a través de él. Agáchese para respirar aire más limpio y fresco.
- No utilice nunca los ascensores en caso de emergencia.



PLANTA SEGUNDA

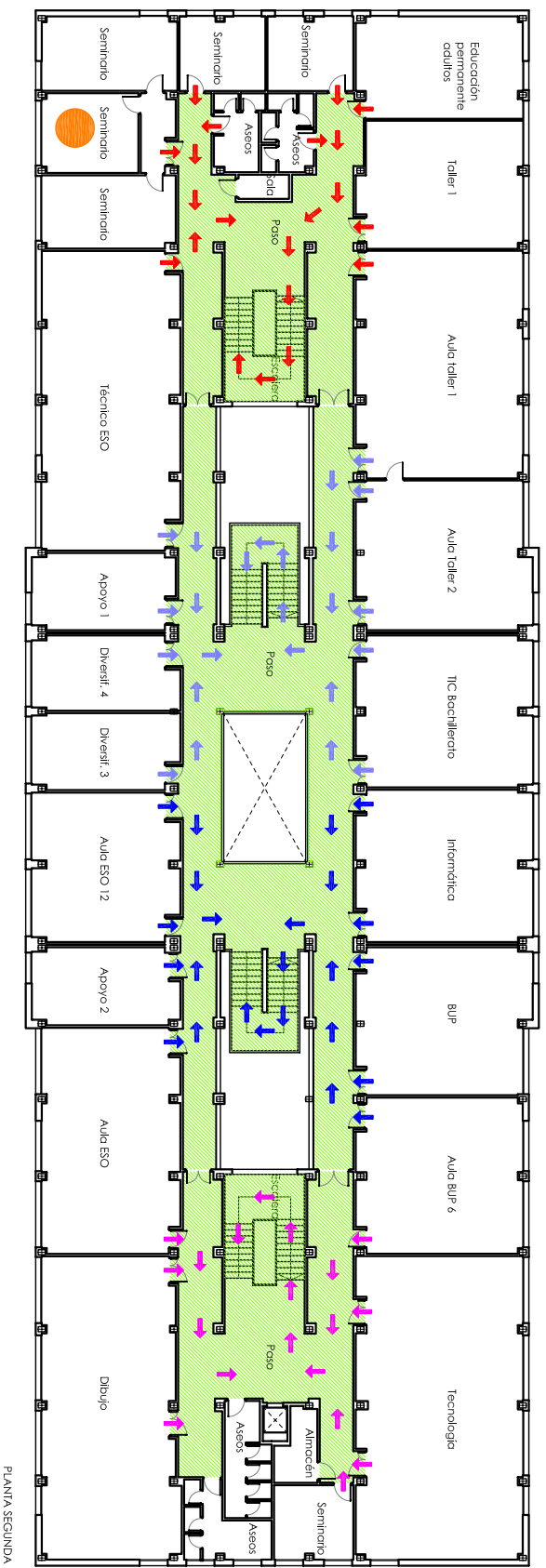
- UD. ESTA AQUI
- RECORRIDO EVACUACION

SI DESCUBRE UNA EMERGENCIA:

- 1º De la voz de alarma accionando el pulsador de alarma o personalmente.
- 2º Si sabe, intente controlarla con los medios a su alcance.
- 3º Si no puede, evacúe.

RECUERDE:

- En caso de evacuación, salga del centro siguiendo las vías de evacuación señalizadas y dirijase al punto de reunión.
- No corra, mantenga la calma. Si es posible cierre las puertas tras de usted.
- Si hay humo, póngase un pañuelo, a ser posible mojado, cubriendo su nariz y boca y respire a través de él. Agáchese para respirar aire más limpio y fresco.
- No utilice nunca los ascensores en caso de emergencia.

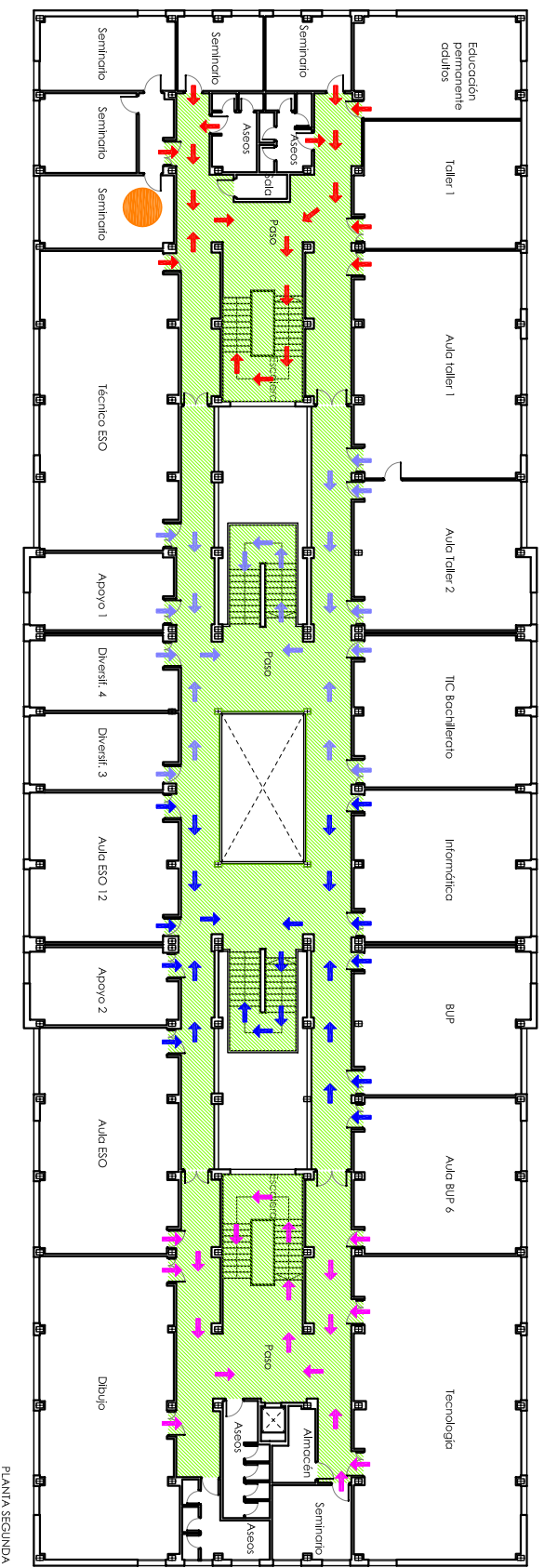


PLANTA SEGUNDA

 UD. ESTA AQUI
 RECORRIDO EVACUACION

- SI DESCUBRE UNA EMERGENCIA:**
- 1º De la voz de alarma accionando el pulsador de alarma o personalmente.
 - 2º Si sabe, intente controlarla con los medios a su alcance.
 - 3º Si no puede, evacúe.

- RECUERDE:**
- En caso de evacuación, salga del centro siguiendo las vías de evacuación señalizadas y dirijase al punto de reunión.
 - No corra, mantenga la calma. Si es posible cierre las puertas tras de usted.
 - Si hay humo, póngase un pañuelo, a ser posible mojado, cubriendo su nariz y boca y respire a través de él. Agáchese para respirar aire más limpio y fresco.
 - No utilice nunca los ascensores en caso de emergencia.



PLANTA SEGUNDA

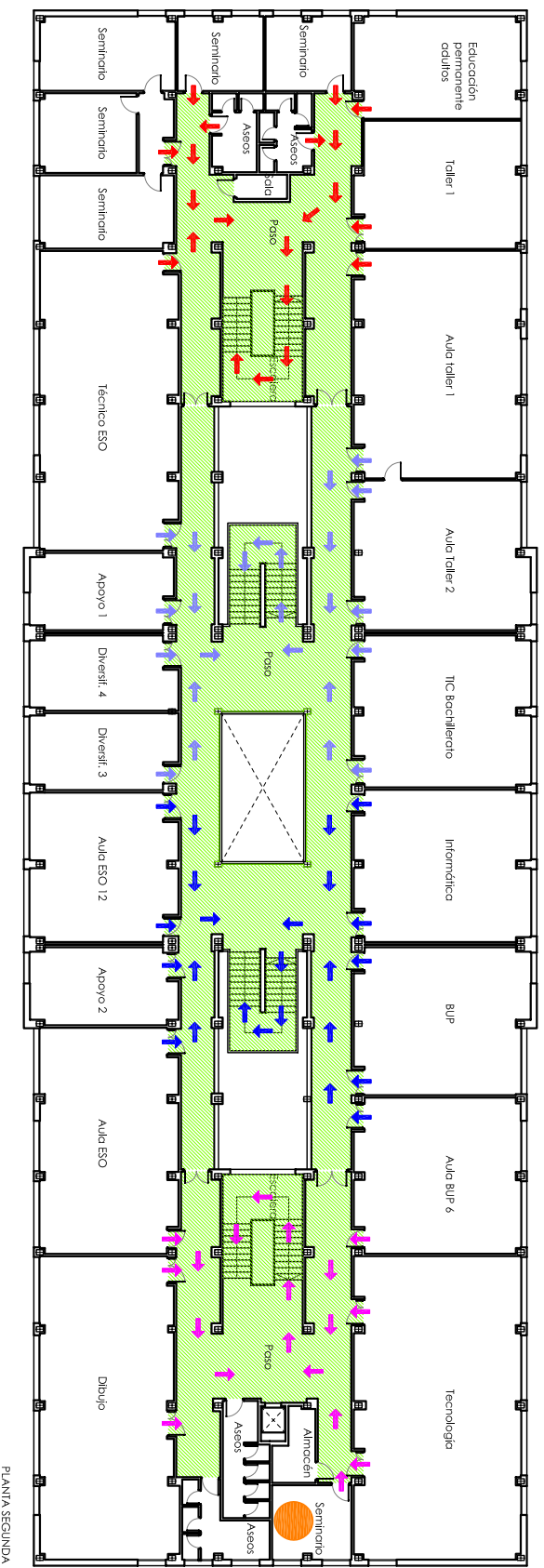
 UD. ESTA AQUI
 RECORRIDO EVACUACION

SI DESCUBRE UNA EMERGENCIA:

- 1º De la voz de alarma accionando el pulsador de alarma o personalmente.
- 2º Si sabe, intente controlarla con los medios a su alcance.
- 3º Si no puede, evacúe.

RECUERDE:

- En caso de evacuación, salga del centro siguiendo las vías de evacuación señalizadas y diríjase al punto de reunión.
- No corra, mantenga la calma. Si es posible cierre las puertas tras de usted.
- Si hay humo, póngase un pañuelo, a ser posible mojado, cubriendo su nariz y boca y respire a través de él. Agáchese para respirar aire más limpio y fresco.
- No utilice nunca los ascensores en caso de emergencia.



PLANTA SEGUNDA

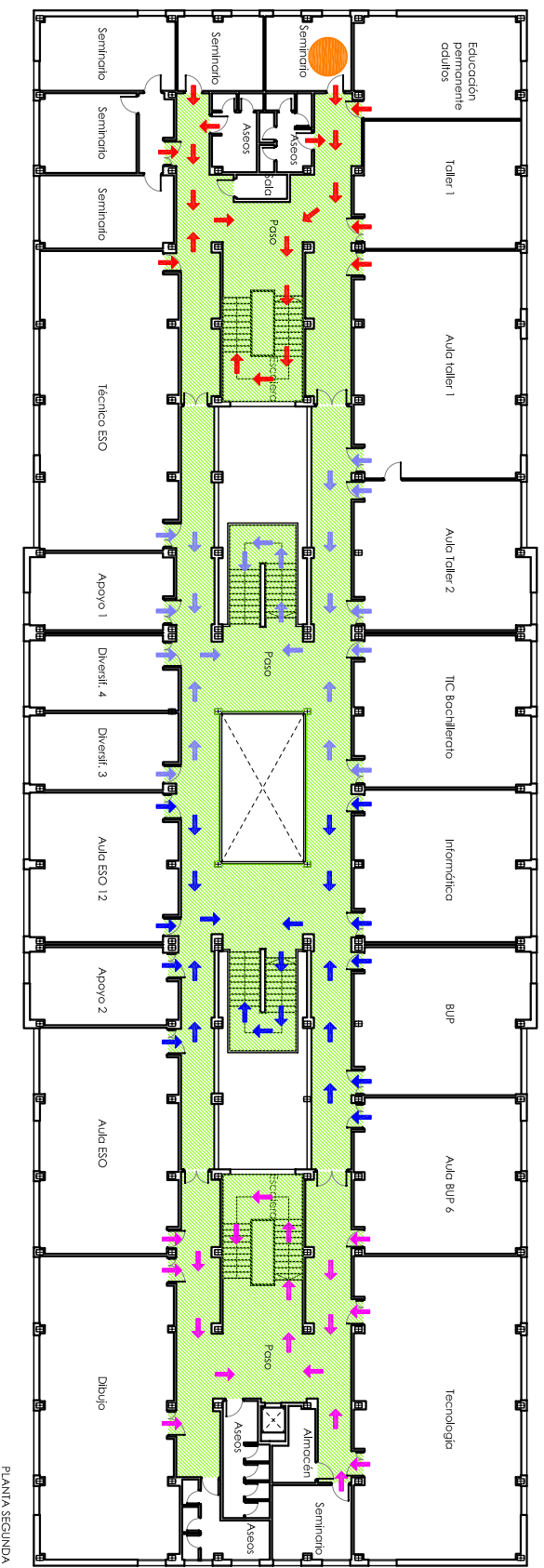
- UD. ESTA AQUI
- RECORRIDO EVACUACION

SI DESCUBRE UNA EMERGENCIA:

- 1º De la voz de alarma accionando el pulsador de alarma o personalmente.
- 2º Si sabe, intente controlarla con los medios a su alcance.
- 3º Si no puede, evacúe.

RECUERDE:

- En caso de evacuación, salga del centro siguiendo las vías de evacuación señalizadas y dirijase al punto de reunión.
- No corra, mantenga la calma. Si es posible cierre las puertas tras de usted.
- Si hay humo, póngase un pañuelo, a ser posible mojado, cubriendo su nariz y boca y respire a través de él. Agáchese para respirar aire más limpio y fresco.
- No utilice nunca los ascensores en caso de emergencia.



PLANTA SEGUNDA

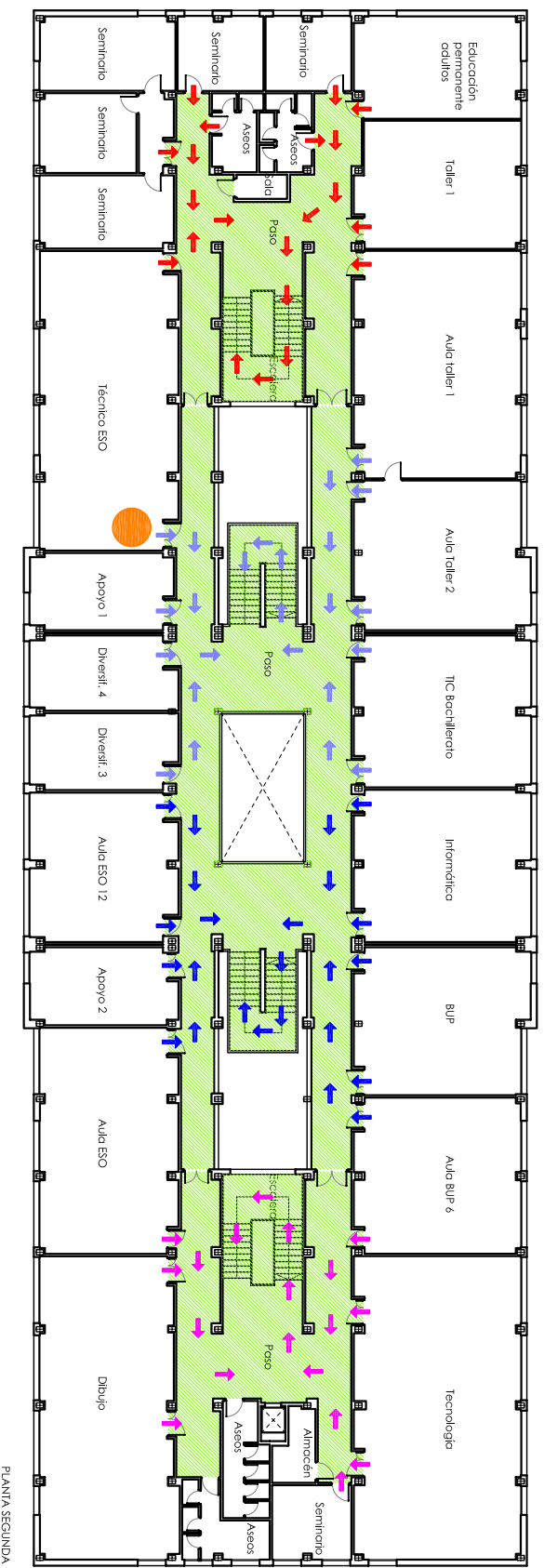
- UD. ESTA AQUI
- RECORRIDO EVACUACION

SI DESCUBRE UNA EMERGENCIA:

- 1º De la voz de alarma accionando el pulsador de alarma o personalmente.
- 2º Si sabe, intente controlarla con los medios a su alcance.
- 3º Si no puede, evacúe.

RECUERDE:

- En caso de evacuación, salga del centro siguiendo las vías de evacuación señalizadas y dirijase al punto de reunión.
- No corra, mantenga la calma. Si es posible cierre las puertas tras de usted.
- Si hay humo, póngase un pañuelo, a ser posible mojado, cubriendo su nariz y boca y respire a través de él. Agáchese para respirar aire más limpio y fresco.
- No utilice nunca los ascensores en caso de emergencia.



PLANTA SEGUNDA

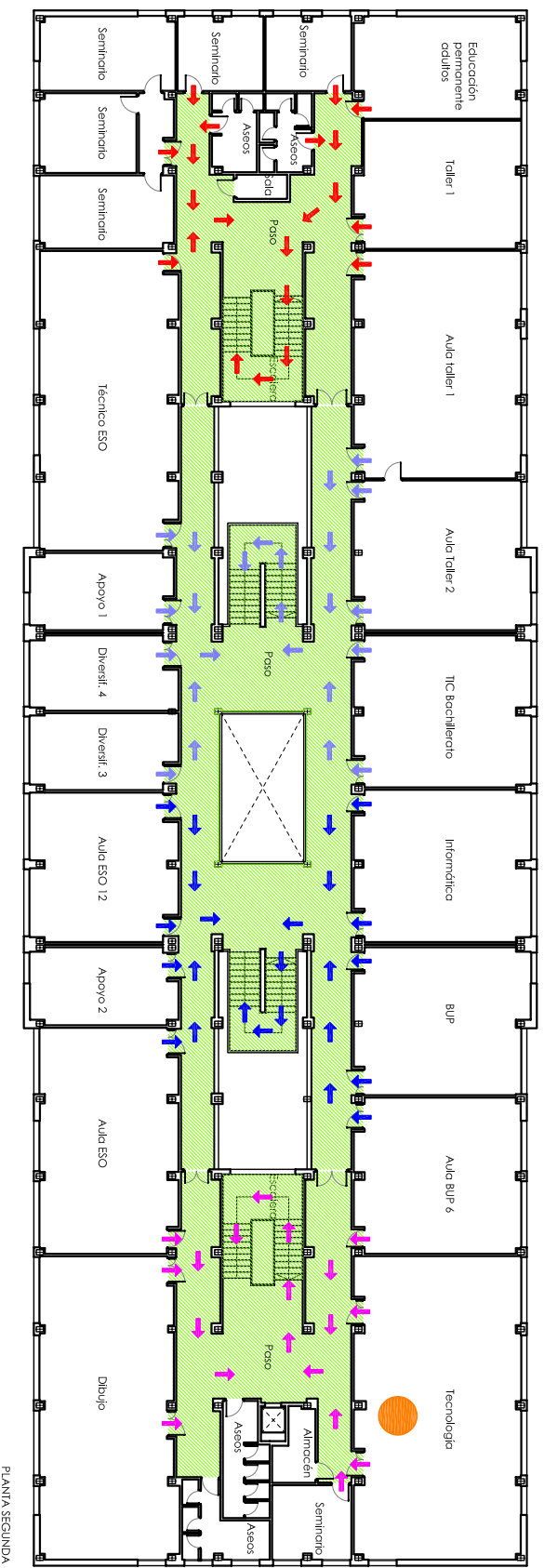
 UD. ESTA AQUI
 RECORRIDO EVACUACION

SI DESCUBRE UNA EMERGENCIA:

- 1º De la voz de alarma accionando el pulsador de alarma o personalmente.
- 2º Si sabe, intente controlarla con los medios a su alcance.
- 3º Si no puede, evacúe.

RECUERDE:

- En caso de evacuación, salga del centro siguiendo las vías de evacuación señalizadas y dirijase al punto de reunión.
- No corra, mantenga la calma. Si es posible cierre las puertas tras de usted.
- Si hay humo, póngase un pañuelo, a ser posible mojado, cubriendo su nariz y boca y respire a través de él. Agáchese para respirar aire más limpio y fresco.
- No utilice nunca los ascensores en caso de emergencia.



PLANTA SEGUNDA



UD. ESTA AQUÍ

➔ RECORRIDO EVACUACION

SI DESCUBRE UNA EMERGENCIA:

- 1º De la voz de alarma accionando el pulsador de alarma o personalmente.
- 2º Si sabe, intente controlarla con los medios a su alcance.
- 3º Si no puede, evacúe.

RECUERDE:

- En caso de evacuación, salga del centro siguiendo las vías de evacuación señalizadas y diríjase al punto de reunión.
- No corra, mantenga la calma. Si es posible cierre las puertas tras de usted.
- Si hay humo, póngase un pañuelo, a ser posible mojado, cubriendo su nariz y boca y respire a través de él. Agáchese para respirar aire más limpio y fresco.
- No utilice nunca los ascensores en caso de emergencia.

