

The background is a dark blue-grey color, decorated with various geometric elements. There are several orange circles of different sizes, some solid and some outlined. White circles and hexagons are also present, some with dotted patterns inside. Orange lines form various shapes, including a large hexagon at the top, a diamond on the right, and a triangle at the bottom left. Dotted lines in white and orange are scattered throughout the design.

PROYECTOS DE EDIFICACIÓN

FORMACIÓN DUAL 2021_22

01.

Consideraciones previas,
comparativa de
enseñanzas. Normativa de
aplicación.

02.

Etapas del proyecto.

03.

Línea temporal del título,
T.S. Proyectos de
Edificación.



04.

Cronograma primer curso.
Calendario en alternancia
primero.

05.

Cronograma segundo curso.
Calendario en alternancia
segundo.

06.

Método de trabajo

INTRODUCCIÓN. NORMATIVA

COMPARATIVA ENSEÑANZAS

GRUPO GENERAL

Formación habitual
(2000 horas+370 de
FCT)

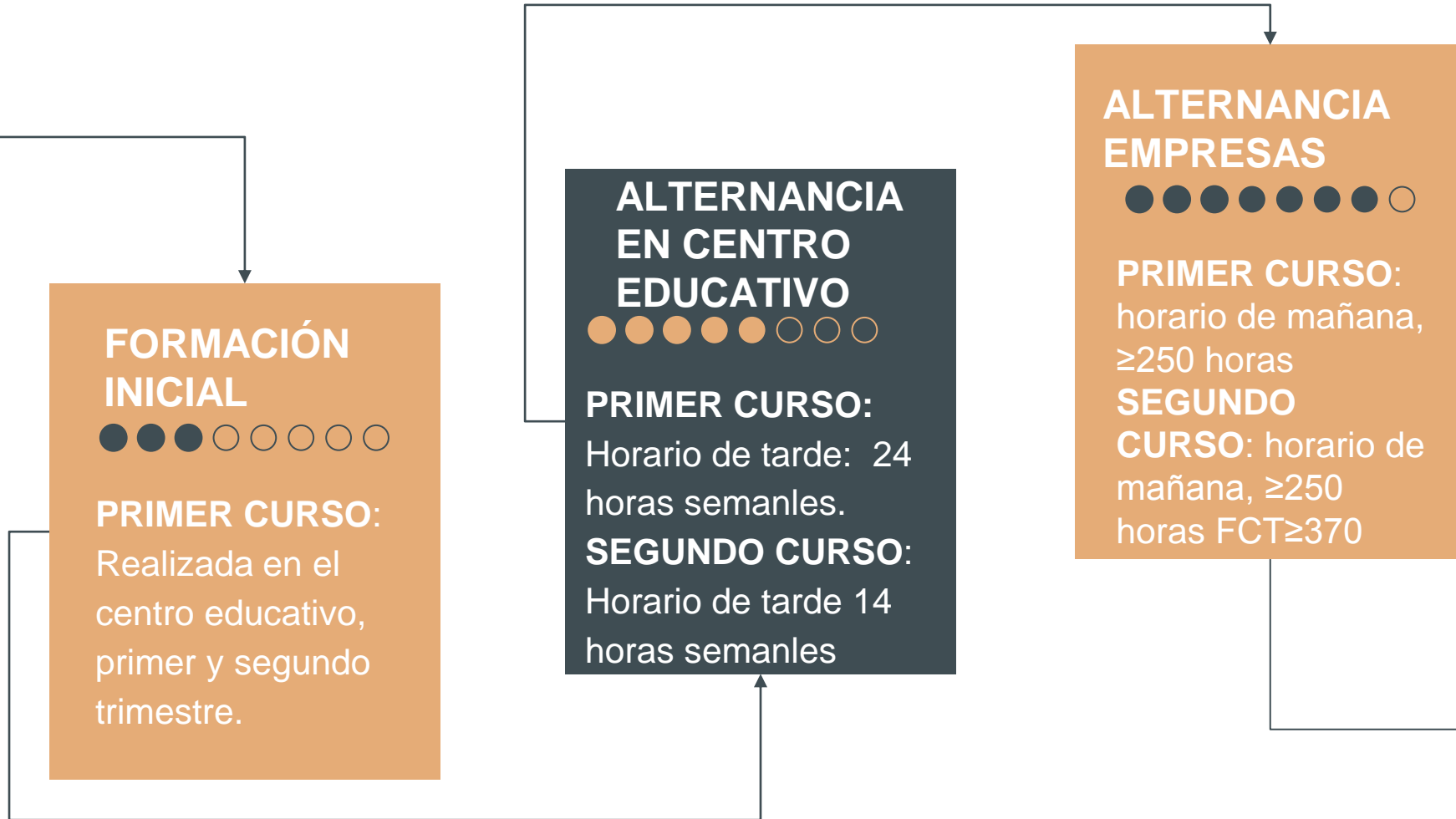
GRUPO DUAL

- Entre 500 y 800 horas en empresas + 370 horas de FCT
- Formación en empresas: desde el primer curso, cuatro días en semana.
- Actividades consensuadas con el centro educativo.

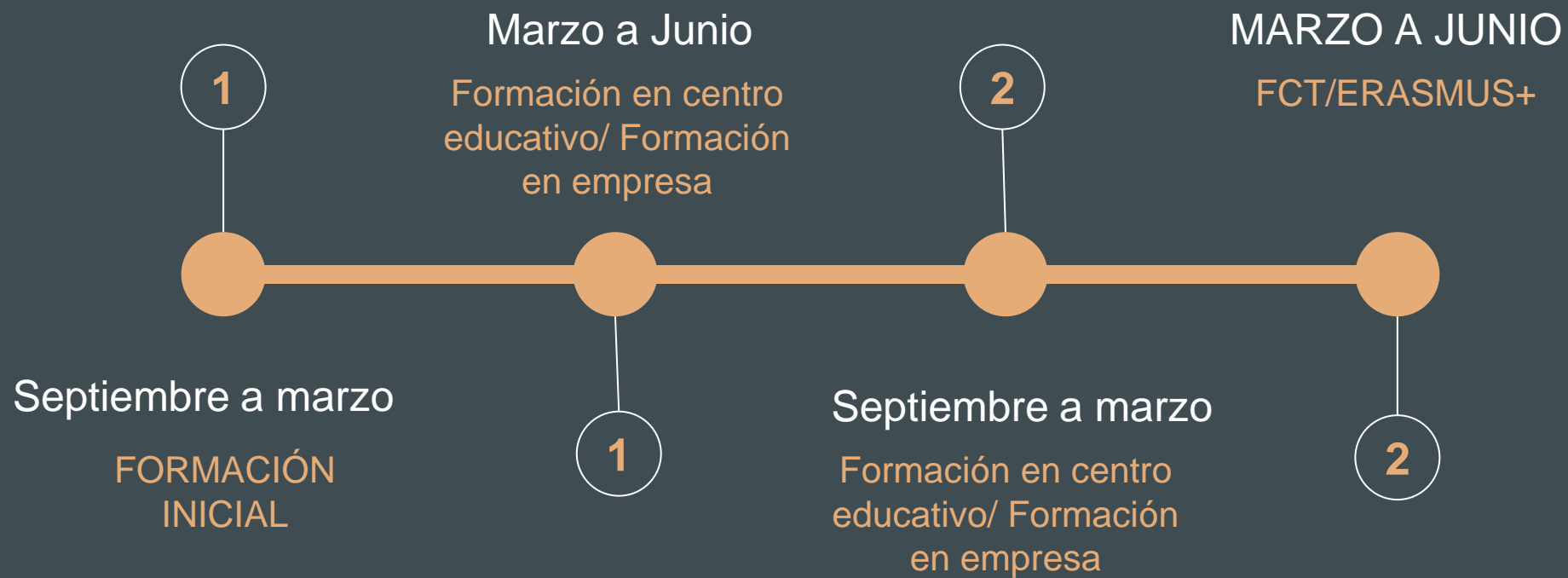
NORMATIVA

- Orden de 18 de enero de 2021, por la que se convocan proyectos de formación profesional dual para el curso académico 2021/2022.
- Orden de 16 de junio de 2011, por la que se desarrolla el currículo correspondiente al título de Técnico Superior en Proyectos de Edificación

..... **Etapas del Proyecto**



Timeline del Título



CRONOGRAMA PRIMER CURSO



CALENDARIO ALTERNANCIA DUAL PRIMERO

MARZO

	1	2	3	4	5	6
7	8	9	10	11	12	13
14	15	16	17	18	19	20
21	22	23	24	25	26	27
28	29	30	31			

Días en azul: IES

ABRIL

				1	2	3
4	5	6	7	8	9	10
11	12	13	14	15	16	17
18	19	20	21	22	23	24
25	26	27	28	29	30	

Días en negro:
6 horas en
empresa
2 horas en IES

MAYO

					1	2
3	4	5	6	7	8	9
10	11	12	13	14	15	16
17	18	19	20	21	22	23
24	25	26	27	28	29	30

Días en blanco:
Festivos

CRONOGRAMA SEGUNDO CURSO



CALENDARIO ALTERNANCIA DUAL SEGUNDO

OCTUBE

10	11	12	13	14	15	16
17	18	19	20	21	22	23
24	25	26	27	28	29	30

NOVIEMBRE

31	1	2	3	4	5	6
7	8	9	10	11	12	13
14	15	16	17	18	19	20

Días en azul: IES

DICIEMBRE

21	22	23	24	25	26	27
28	29	30	1	2	3	4
5	6	7	8	9	10	11
12	13	14	15	16	17	18

Días en negro:
6 horas en empresa
2 horas en IES

ENERO

19	20	21	22	23	NAVID.	
9	10	11	12	13	14	15
16	17	18	19	20	21	22

FEBRERO

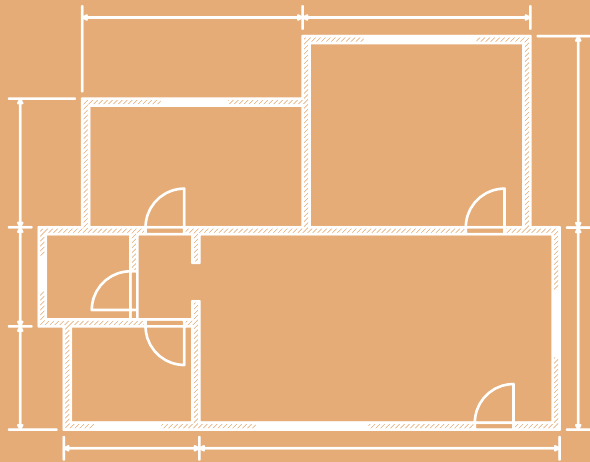
23	24	25	26	27	28	29
30	31	1	2	3	4	5
6	7	8	9	10	11	12
13	14	15	16	17	18	19
20	21	22	23	24	17	18

Días en blanco:
Festivos

.....

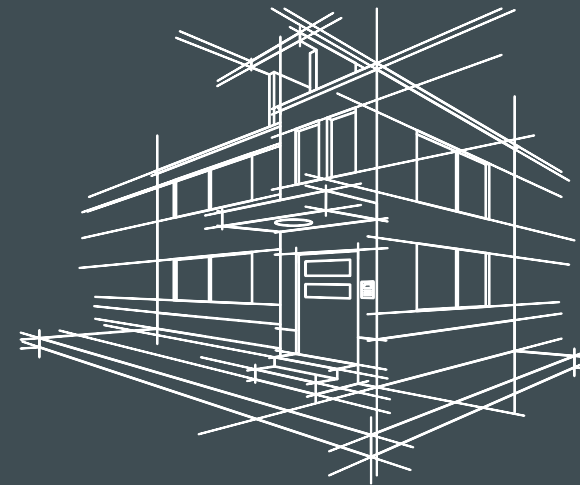
Método de trabajo

.....



Profesorado del centro

Estudiamos en el IES
Séneca. Horario de tarde



Arquitectos e Ingenieros colaboradores

Urbaisa, E-88, Ingescor, Azabache
Ingeniería, Symmetria, Aparicio Arquitectos,
Orvicom. Horario de mañana.

Gracias!

Dirige tus preguntas aquí.
agarsor383@g.educaacnd.es
14002972dedificacion@g.educaand.es