

Plan de Autoprotección

Instrucciones para la realización del simulacro de evacuación

(curso 2020/2021)



Responsables:

EQUIPO OPERATIVO



coordina



EQUIPOS DE EMERGENCIA

- Jefe de emergencias: Directora
- Responsable del control de comunicaciones con el exterior: Secretaria
- Responsable de puertas de acceso y desconexión de instalaciones: Ordenanza
- Jefe de intervención: Coordinador del Plan de Autoprotección

- EPI
- EPA
- EAPD
- EAE



Equipos de emergencia:



EPI (equipo de primera intervención)

Susana Jiménez Hoces
Profesorado de guardia
Profesorado de aula



EPA (equipo de primeros auxilios)

María Jesús Marín Sánchez
Carmen María Toral Sánchez
Susana Jiménez Hoces



EAPD (equipo de ayuda a personas con discapacidad)

Profesorado de aula
Alumnos responsables.



EAE (equipos de alarma y evacuación)

Profesorado de guardia



Características del simulacro:



1. Participarán obligatoriamente todo el personal presente en el centro en el momento de su realización.
2. No se utilizarán elementos peligrosos.
3. Se comunicará con antelación la realización del simulacro a los servicios locales de Protección Civil o Extinción de incendios, pero estos no participarán en él.
4. Para evitar alarmas, se informará a los padres, madres y alumnos acerca del ejercicio de evacuación sin precisar la fecha y hora de realización.
5. Se realizará al menos una vez en el curso escolar para saber actuar con control y prontitud en situaciones de emergencia.

Pautas de actuación:

1. Detección de la emergencia
2. Aviso a dirección
3. Valoración de la situación por el EPI

4. Intervención

Se controla

Evacuación

ALARMA

Sonará la alarma del centro



Pautas de actuación:

5. Actuación de los Equipos de Emergencia

6. Equipo de Alarma y Evacuación (EAE)

Formado por los profesores de guardia en ese momento

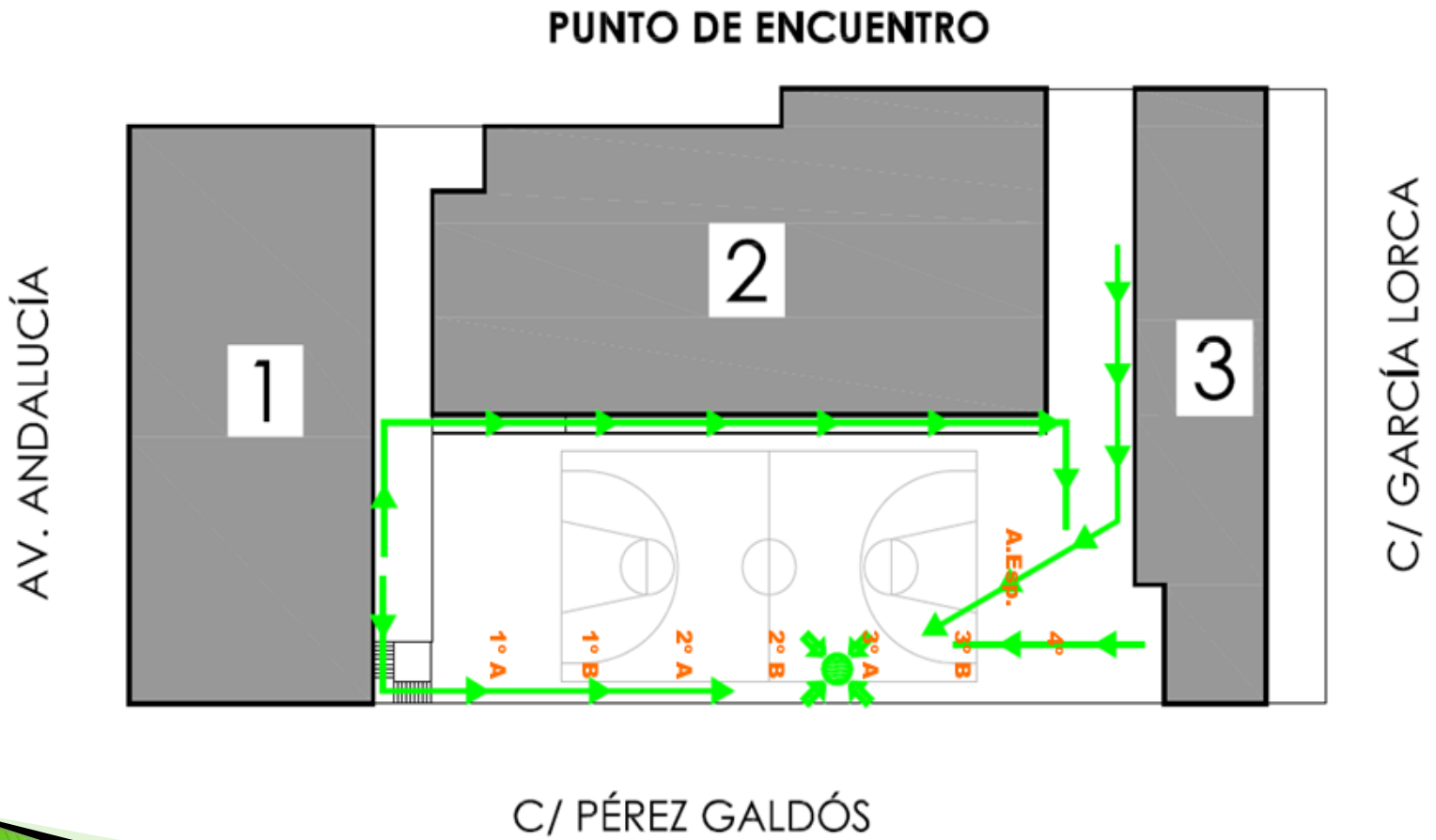
Se encargarán de dirigir la evacuación de las distintas plantas del edificio dando paso a los grupos procedentes de las aulas en el siguiente orden:

- i. Evacuación de la planta baja
- ii. Evacuación de la primera planta
- iii. Evacuación de la segunda planta

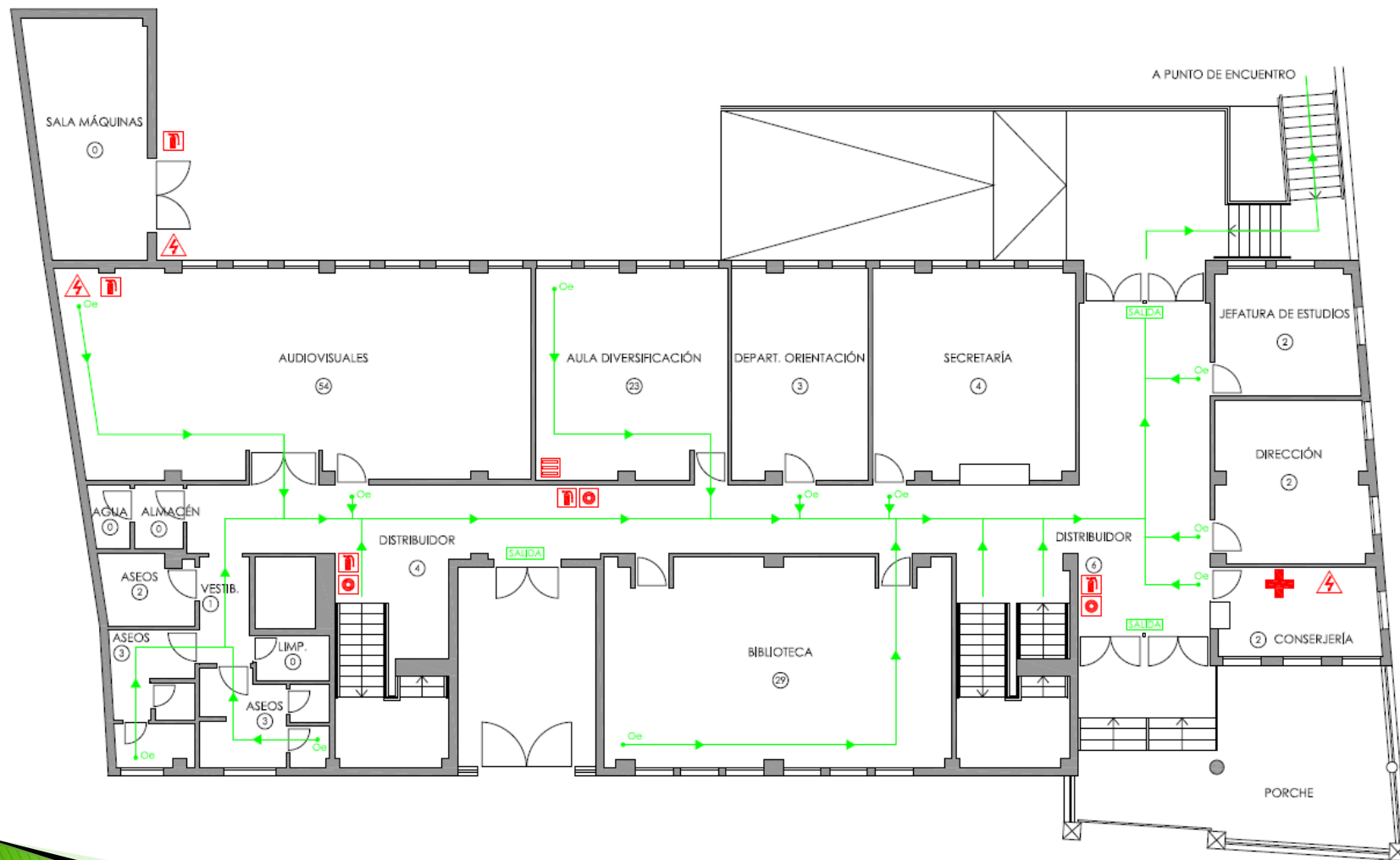
7. Punto de reunión (pistas deportivas)



Pautas de actuación: flujos de evacuación y salidas de emergencia

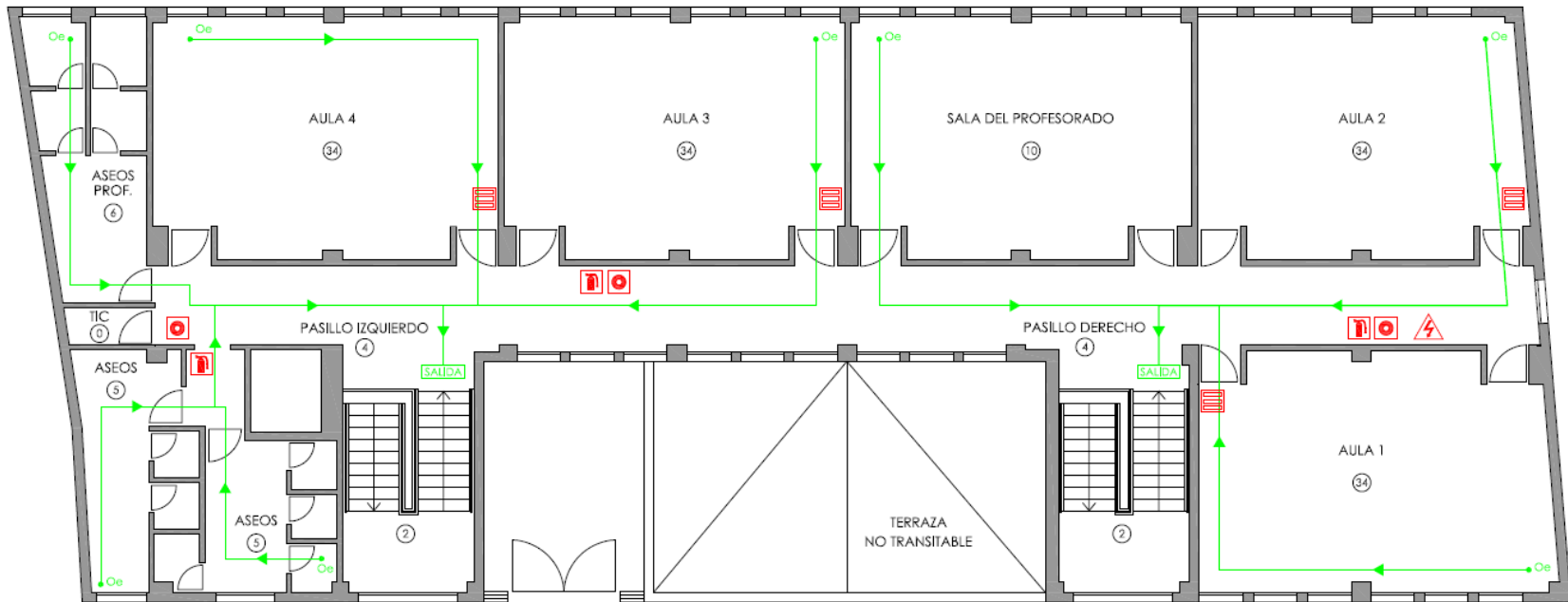


Pautas de actuación: flujos de evacuación y salidas de emergencia

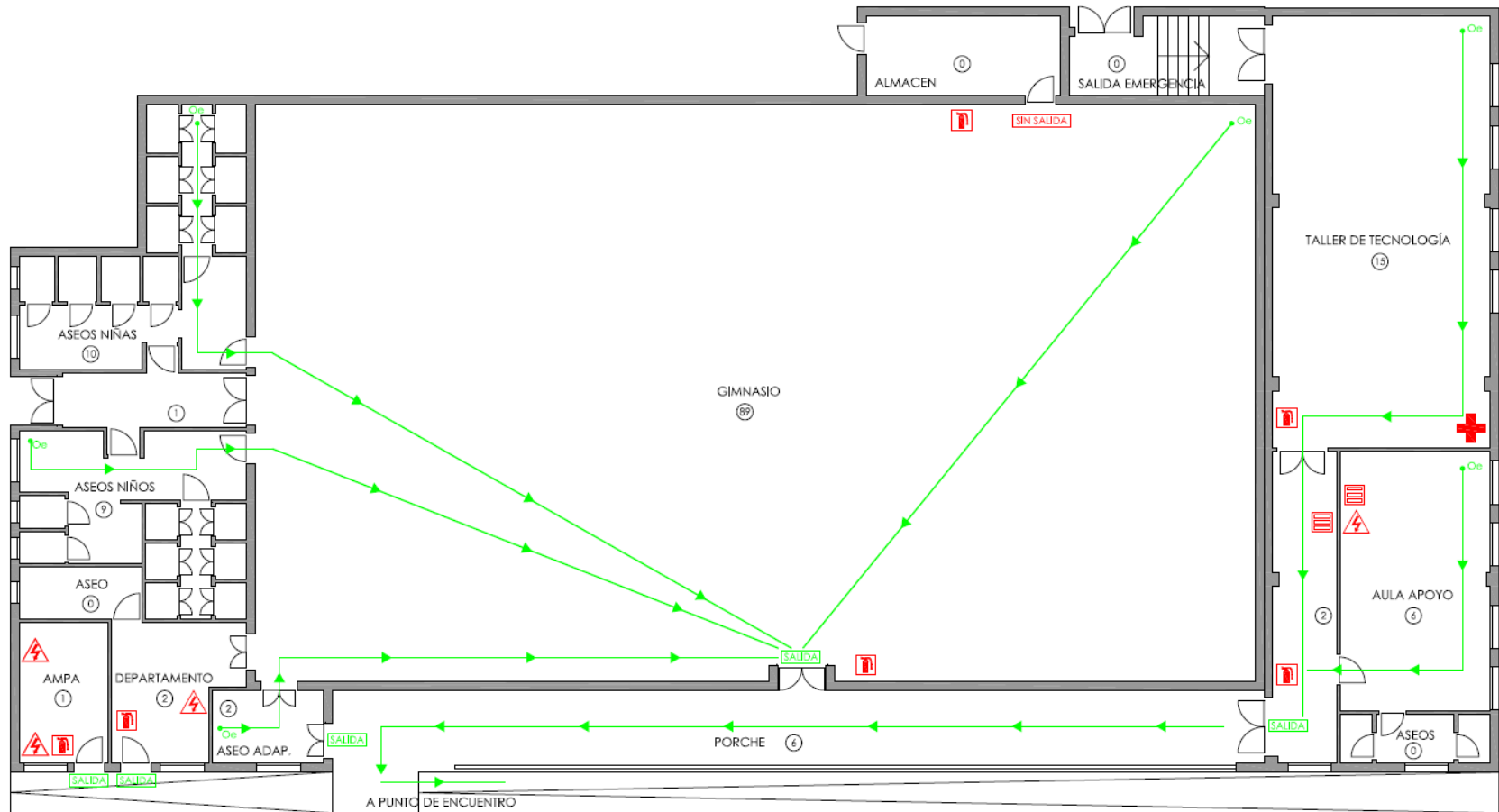


EDIFICIO 1 - PLANTA BAJA

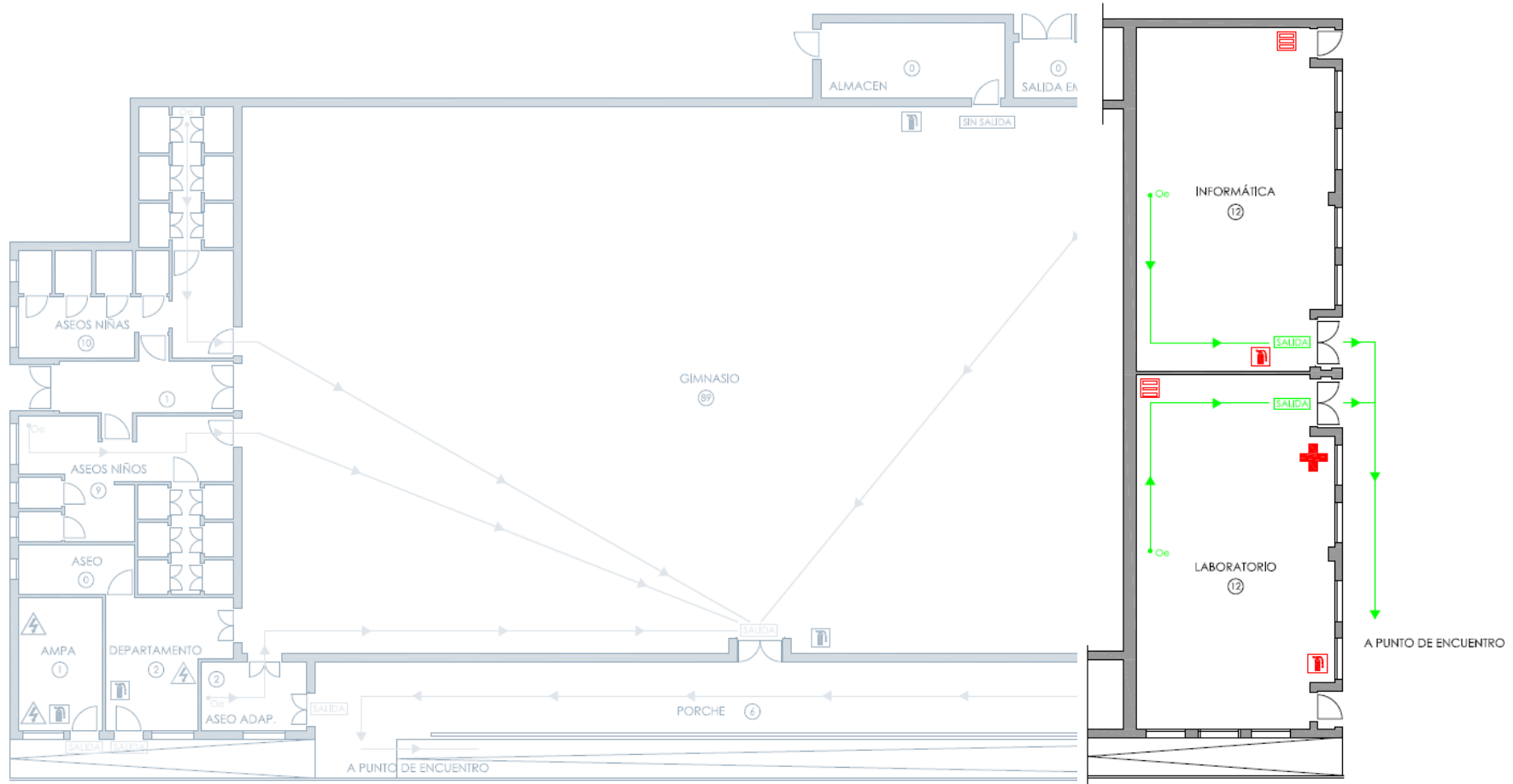
Pautas de actuación: flujos de evacuación y salidas de emergencia



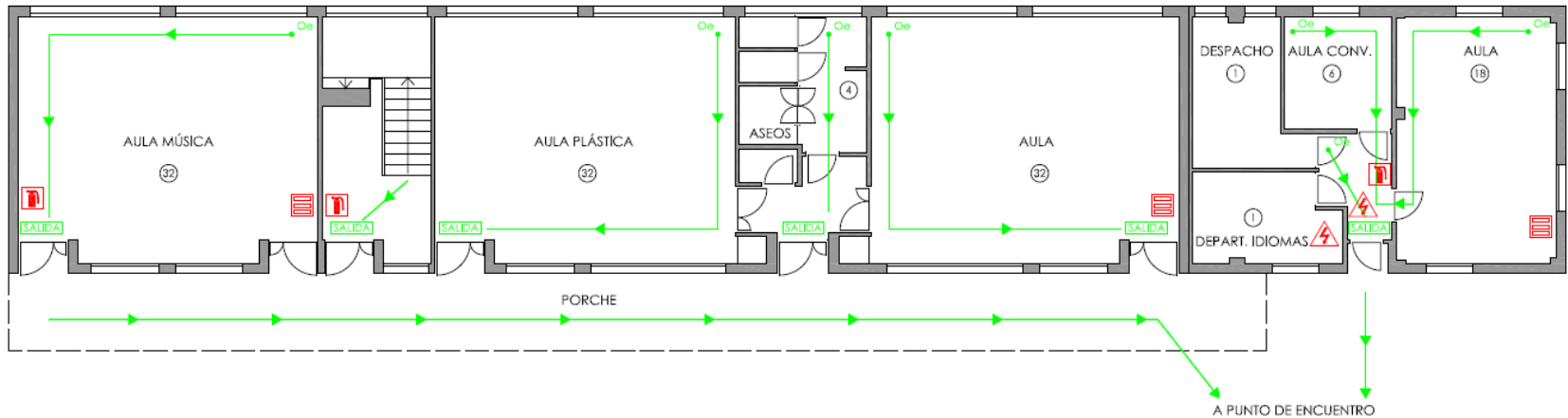
Pautas de actuación: flujos de evacuación y salidas de emergencia



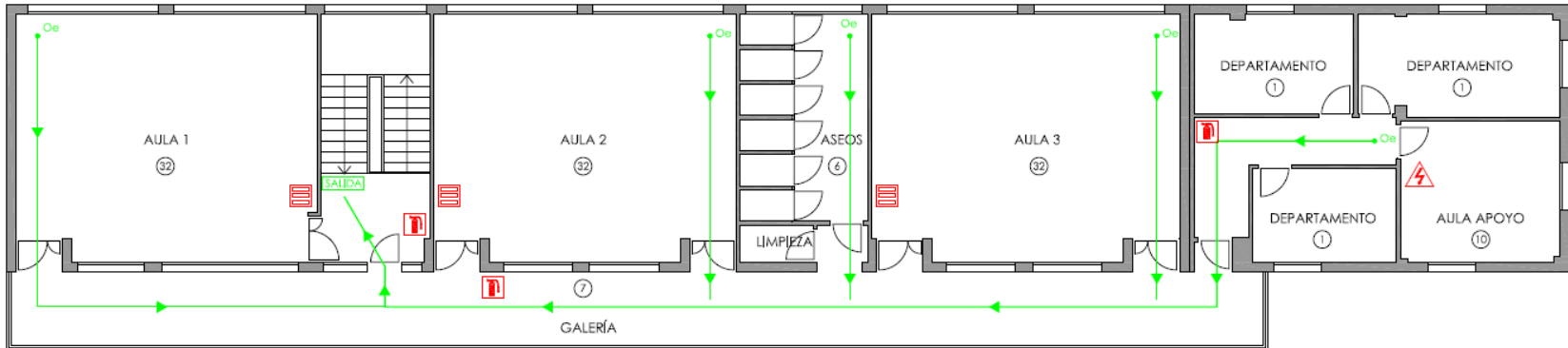
Pautas de actuación: flujos de evacuación y salidas de emergencia



Pautas de actuación: flujos de evacuación y salidas de emergencia



Pautas de actuación: flujos de evacuación y salidas de emergencia



Profesorado de aula (I)



- Controla los movimientos de tu grupo y sigue las instrucciones de los coordinadores de planta
- Al oír la alarma, **no actúes con precipitación** e indica al grupo que comience la evacuación
- Encarga a los alumnos que **cierren las ventanas y apaguen las luces** y aparatos eléctricos o de gas
- **Cuenta a tus alumnos.** Anota si alguien está en los aseos u otros sitios. Recoge el parte de asistencia.
- En el caso de tener algún **alumno/a con problemas de discapacidad o movilidad**, elige a varios alumnos para que le ayuden a salir/bajar por las escaleras.
- Forma **una fila** de uno rápidamente a un lado de la puerta del aula.

Profesorado de aula (II)



- **Colócate en la puerta del aula**, controlando que se salga de manera ordenada, cuando el pasillo se encuentre libre.
- Indica al alumnado que salga por las vías de evacuación en fila y en silencio, a paso rápido, pegados a la pared, no volviéndose ni parándose, sin mochilas y permaneciendo juntos.
- Cierra la puerta de la clase cuando haya salido el último de los alumnos.
- Ve detrás del grupo, comprobando que **nadie se quede retrasado ni en los servicios**, y dirigiós al punto de reunión.
- **En el patio, el grupo debe estar siempre unido**. Se impedirá que nadie retorne al interior del edificio.
- **Cuenta a tus alumnos/as** por si falta alguien e informa al jefe de emergencias.

Agradecemos tu interés y colaboración
para que la evacuación se haga:
ordenada, segura y rápida

