

LAS FIGURAS LITERARIAS EN PUBLICIDAD



If you really want to touch someone, send them a letter.



Isabel Fernández.

SÍMIL O COMPARACIÓN

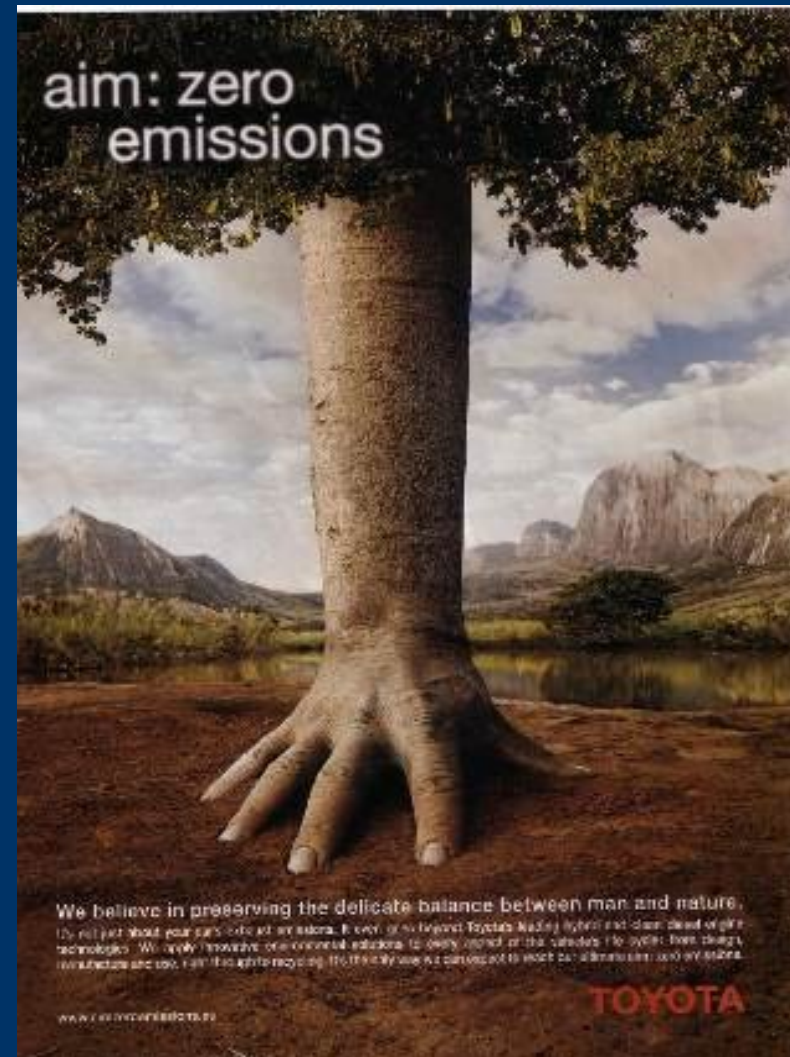
- Se trata de una figura en la que se comparan dos elementos porque se parecen.
 - Utilizamos una conjunción o nexos intermedio: COMO, TAL COMO, TAN... COMO, CUAL, IGUAL QUE...
-
-



- Comparación visual: la boca es como un túnel.

Special poster for "Oldtimer", a big Austrian chain of motorway rest stops.

El ser humano como
un árbol, cero
emisiones.



- “Petit Suisse alimenta **como** un bistec”.
 - “Yogourt Danone, sano **como** un Danone, bueno **como** un chocolate”.
 - “Fregona Vileda, **como** un secador”
 - “Sol-Thermic, **como** el calor del sol”
 - Paté “La Piara”, **más bueno que** el pan.
-
-

METÁFORA

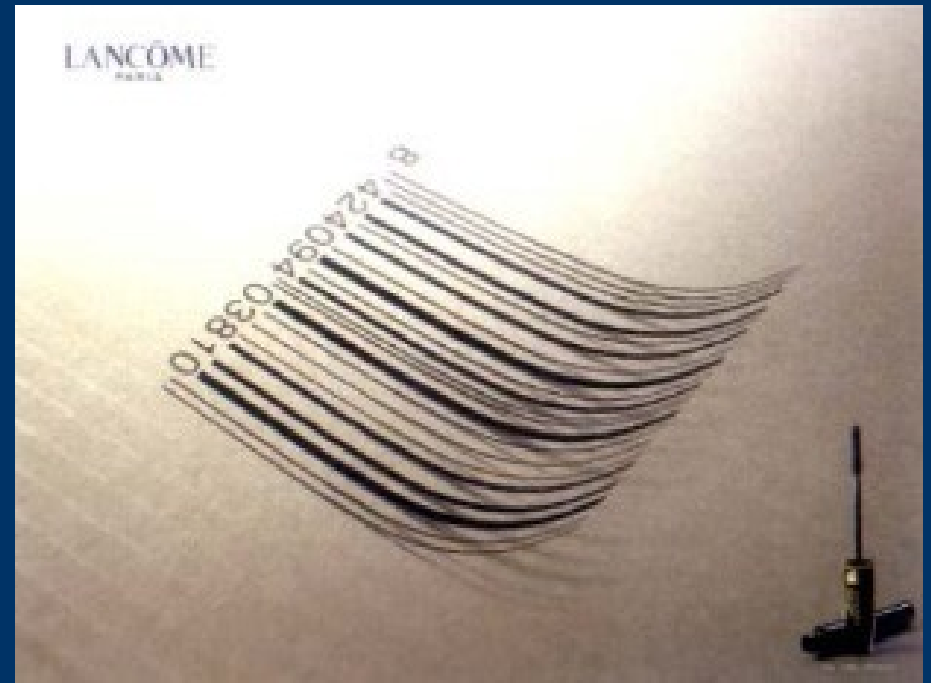
- En la METÁFORA se traslada el significado de un vocablo, de un objeto a otro por su semejanza. Es un símil sobreentendido, no aparece ningún nexo entre los elementos comparados.

Ejemplo:

El teclado armónico de su risa fina...

(Francisco Villaespesa)

¿Qué metáforas identificas aquí?





**Drogas. Hay trenes
que es mejor NO coger**



ALITERACIÓN

- Es la repetición de un sonido o letra en uno o varios versos con la intención de crear un efecto sonoro

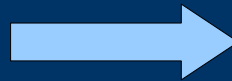
Ejemplo:

*El ruido con que rueda
la ronca tempestad...*

(L. Lugones)

- Mami, mi Milka.
- Fanta, refresco refrescante.
- Solares sólo sabe a agua.
- La salchicha de chicha que sabe chachi

CUANDO EL SONIDO
IMITA AL REAL,
ESTAMOS FRENTE A
UNA
ONOMATOPEYA



HIPÉRBOLE

- Es una exageración.

Fumaba tanto que su boca parecía un tubo de escape.



Pan Harry. Realmente bueno y blandito.



The copy says: "Harry's bread. Nice and Soft." Indeed.

¿Qué hipérboles se dan en estos dos anuncios?



PARADOJA

Se trata de unir dos ideas contrarias, de manera que se dé una aparente contradicción de dos elementos.

*Se apagaron las farolas,
se encendieron los grillos*

(F.G. Lorca)

- “Para unos pocos es un **sueño**. Para muchos resulta una **pesadilla**” (Nissan Micra).
- **Radical** con los piojos, **delicado** con los niños.
(Paradix)
- Si **tú** bebes, ... **yo** conduzco.





Comfortable shoes you'd actually be caught dead in.

O&I
SHOES
CHICAGO

¿De qué lado estás tú?
Greenpeace.



Observa: ¿dónde está la antítesis?



PERSONIFICACIÓN

- Se le otorga a un objeto inanimado la capacidad de sentir o hacer algo propio de los seres animados. O bien a un animal se le otorga la capacidad de un ser humano

*“¿Cuándo, dónde duermen los árboles?
Cuando los deja el viento dormir, dijo la brisa”.*

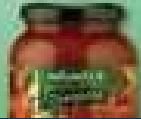
(J. R. Jiménez)

¿Qué se está personificando?





For a dinner with style.





OUR DESTINIES ARE LINKED. PROTECT BIODIVERSITY.



- Pikolín, un guardaespaldas de confianza
 - Opel Corsa Swing, la juventud corre por sus venas.
 - Piña colada verás de lo que es capaz esta portorriqueña.
-
-

TIMOTEI

Natural Style



NOUVEAU

Mousse Brushing Express



METONIMIA

- Consiste en la sustitución de una palabra por otra en base a su continuidad espacial o temporal, o la parte por el todo.

Por ejemplo: cuando dices “voy a lavar el coche”, lo que lavas es la carrocería, pero haces referencia al todo, en lugar de a la parte.

Voy a tomar un Rioja, te refieres a un vino de La Rioja, pero dices el lugar de cosecha de éste.





- En este anuncio de Vodka Absolut se sustituye el vodka por la botella que lo contiene.
 - La metonimia es doble por la asociación, también, de la ciudad de Ginebra con el tópico de los relojes suizos, del que la botella es una pieza.
-
-

DILOGÍA

- Es un juego de palabras; se emplea una palabra con diversos significados.

*“Salió de la cárcel con tanta honra,
que le acompañaron doscientos cardenales;
salvo que a ninguno llamaban eminencia”.*

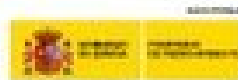




Total:

El 30% de los incendios forestales comienzan al borde de las carreteras, causados por colillas y chipsas de vehículos y maquinaria.

- ✓ Con el año 2010 tenemos quemados 30.000 hectáreas de nuestra superficie arbolada.
 - ✓ Eliminamos y nos quedamos los restos en el 100% de los coches de Lisboa.
 - ✓ Ahorramos nuestra flora y fauna más valiosa.
 - ✓ Eliminamos el resto de la ceniza y la llevamos al lugar de depósito para su uso en beneficio.
 - ✓ Contribuimos a mejorar el medio ambiente con productos más saludables.
- En Total vamos a invertir más en prevención.



El Total es lo que cuenta.

- Total, por una botella
- Total, por una barbacoa
- El total es lo que cuenta.

- El **papel** divertido del **papel** higiénico
 - Cambia-**té**, que hay Lipton. El **té** más bebido en el mundo.
 - Wrangler tiene **tela**.
 - Raid, las **mata callando**.
 - **Estamos al día**. Bimbo.
 - Bimbo, los **frescos** del barrio.
 - Philips Shave **pone** a todos **buena cara**.
 - Cada día un nuevo **numerito**. ONCE.
 - Con FRUDESA los calamares siempre te **saldrán redondos**.
-
-