



CÁMARA OFICIAL DE COMERCIO  
INDUSTRIA Y NAVEGACIÓN  
SEVILLA

(Al contestar ruégase hacer  
referencia al n.º 1.603,  
S.º 3.112

A continuación tenemos el gusto de trasladarle a V.S. el informe que facilita a esta Corporación  
D. RAFAEL DURÁN GARCÍA, de Castillo de las Guardas, en donde habita desde el año 1919.- Calle General Queipo de llano nº. 15.-  
Negocio: Zapatería, confección de calzado a medida y barbería.

Dice que se encontraba en Sevilla y por ser de derechas le saquearon e incendiaron la casa, destruyéndole las máquinas.

Las pérdidas, con los precios que tenía en 1936, se calculan en 30.000 a 35.000 ptas. incluyendo finca, ajuar doméstico, maquinarias, calzados, materias primas y barbería.

El hecho fué ordenado por el Frente Popular.

En el pueblo se dice que un tal Francisco Dominguez (a) Laneto y un tal Martínez que no han vuelto al pueblo, fueron los inductores del incendio.

El pueblo fué dominado por los rojos al iniciarse el Movimiento y tomado por el Ejército Español; hubo de abandonarse y al volver a poder de los rojos se consumó el desmán anotado.

La mujer y los hijos del declarante tuvieron que huir a campo traviesa.

La familia vino a Sevilla a traer a una hija a un sanatorio y volver el mismo día su mujer al pueblo.

La dominación roja duró un mes.

Es cuanto dicho industrial declara en esta Cámara de Comercio.

Dios guarde a V.S. muchos años.

Sevilla, 25 de octubre de 1940.



EL PRESIDENTE,

*Méu*

Sr. Fiscal Inspector de la Causa General.-

Plaza de Balboa, 67.-

MADRID.



[https://es.wikipedia.org/wiki/Teatro\\_Lope\\_de\\_Vega\\_\(Sevilla\)#/media/Archivo:Teatro\\_Lope\\_de\\_Vega\\_\(Sevilla\)\\_01.jpg](https://es.wikipedia.org/wiki/Teatro_Lope_de_Vega_(Sevilla)#/media/Archivo:Teatro_Lope_de_Vega_(Sevilla)_01.jpg)

Teatro lopez de Vega



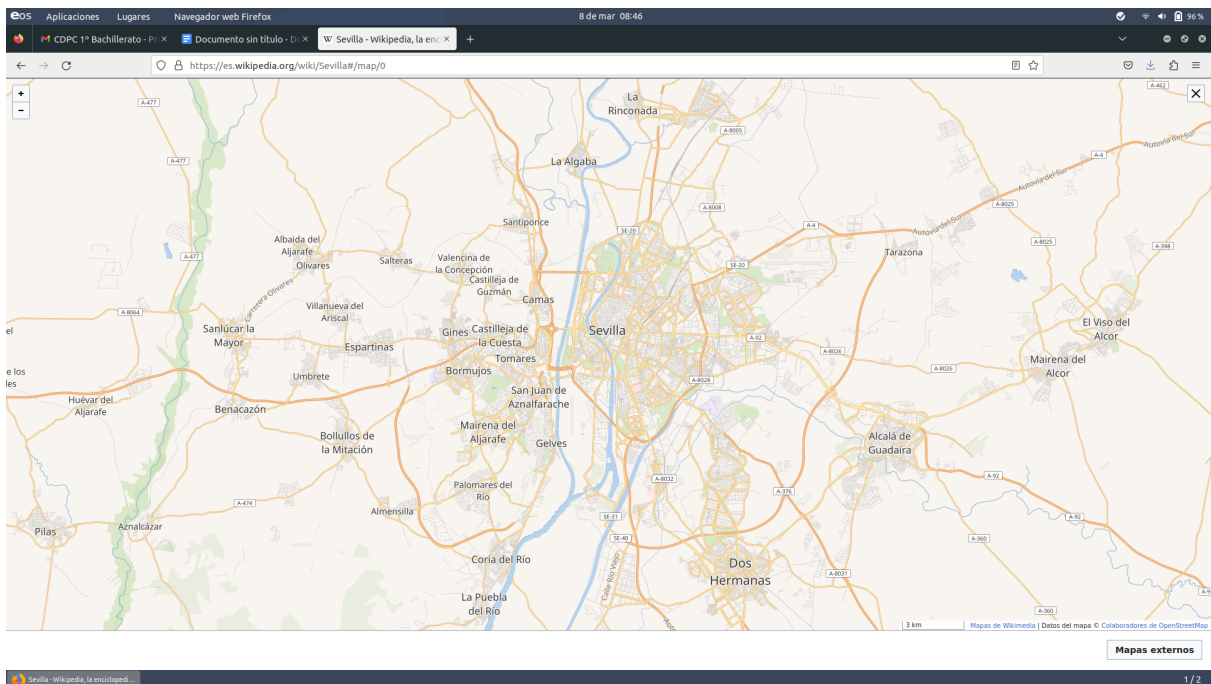
[https://es.wikipedia.org/wiki/Archivo:Iglesia\\_del\\_Salvador\\_004.jpg](https://es.wikipedia.org/wiki/Archivo:Iglesia_del_Salvador_004.jpg)

Iglesia El Salvador





[https://es.wikipedia.org/wiki/Plaza\\_de\\_Espa%C3%B1a\\_%28Sevilla%29#/media/Archivo:Plaza\\_de\\_Espa%C3%B1a\\_\(Sevilla\)\\_-\\_01.jpg](https://es.wikipedia.org/wiki/Plaza_de_Espa%C3%B1a_%28Sevilla%29#/media/Archivo:Plaza_de_Espa%C3%B1a_(Sevilla)_-_01.jpg)  
Plaza de España



<https://es.wikipedia.org/wiki/Sevilla#/map/0>



Mapa de Sevilla



[https://es.wikipedia.org/wiki/Gastronom%C3%ADa\\_de\\_la\\_provincia\\_de\\_Sevilla#/media/Archivo:Gazpacho\\_barro.jpg](https://es.wikipedia.org/wiki/Gastronom%C3%ADa_de_la_provincia_de_Sevilla#/media/Archivo:Gazpacho_barro.jpg)

Plato típico sevilla: Gazpacho Andaluz

ENTREGA 3

